

# Malmö porslinsfabrik - samling av trycksaker - 2

Malmö porslinsfabrik

*Vardagstryck*



National Library  
of Sweden

*A. Jetter* Affärs-  
1875-76  
Skat.

PRISLISTA

FRÅN

MALMÖ PORSLINS-FABRIKS AKTIE-BOLAG

1875.



MAL

# PRISLISTA

FRÅN

**MALMÖ PORSLINS-FABRIKS AKTIE-BOLAG**

1875.





kubik- metrall.	kan- nor	Bäl, A modell, 10 tum . . . f. st.	Hvitt.		Måladt.		Tryckt.		
			kro- nor.	öre	kro- nor.	öre	kro- nor.	öre	
1:25		Bäl, A modell, 10 tum . . . f. st.	1	—	1	70	2	—	
1:60		„ „ 11 „ . . . „	1	40	2	—	2	60	
2:00		„ „ 12 „ . . . „	1	70	2	20	3	—	
3:25		„ B-modell, 14 „ . . . „	2	75	3	75	5	—	
4:5		„ „ 16 „ . . . „	5	—	8	—	10	—	
Smor.									
—		Fat, A-modell, ovalt 8 tum . . . „	—	20	—	50	—	60	
—		„ „ „ 10 „ . . . „	—	35	—	60	—	75	
—		„ „ „ 12 „ . . . „	—	55	1	20	1	50	
—		„ „ „ 14 „ . . . „	—	85	1	40	1	75	
—		„ „ „ 16 „ . . . „	1	10	2	—	2	50	
—		„ „ „ 18 „ . . . „	1	65	2	60	3	25	
—		„ „ „ 20 „ . . . „	2	50	3	60	4	50	
—		„ B-modell, rundt 12 „ . . . „	—	55	1	—	1	25	
—		„ „ „ 14 „ . . . „	—	85	1	30	1	70	
—		„ „ „ 16 „ . . . „	1	—	1	60	2	—	
—		„ C-modell, (Rostbiff) „ . . . „	2	75	4	50	5	50	
D 8-12-16									
—		Fiskfat, A-modell, med sil, 24 tum . . . „	3	30	5	20	6	50	
—		Frukostservis, 55-149. . . . . „	2	70	4	05	5	40	
0:07		Gräddkanna, A modell . . . „	—	20	—	30	—	40	
0:10		„ B-modell . . . „	—	35	—	50	—	60	
0:12		„ C-modell . . . „	—	35	—	50	—	60	
0:80		Handkanna, A-modell, N:o 1 . . . „	1	—	2	—	2	20	
1:14		„ „ „ 2 . . . „	1	40	2	20	2	50	
		3							

kubikm- nehäll	kan- nor.				Hvitt.		Måladt.		Tryckt.	
					kro- nor.	öre	kro- nor.	öre	kro- nor.	öre
0:50		Handkanna, B-modell,	0	18	—	70	—	—	—	—
0:65		” ”	1	18	—	85	1	40	1	60
0:75		” ”	2	15	1	—	1	70	2	—
0:15		Kaffekanna, A modell,	0	11	—	75	1	—	1	30
0:35		” ”	1	11	1	—	1	40	1	70
0:45		” ”	2	15	1	30	2	—	2	20
0:35		” B-modell,	1	12	1	—	1	40	1	70
0:45		” ”	2	9 gumm.	1	30	2	—	2	20
0:55		” ”	3	11	1	70	2	20	2	75
0:10		Karott, utan lock, A-modell,	7 tum	18	—	30	—	—	—	—
0:15		” ”	8 ”	12	—	35	—	—	—	—
0:23		” ”	9 ”	15	—	40	—	—	—	—
0:30		” ”	10 ”	18	—	50	—	—	—	—
0:45		” ”	11 ”	18	—	60	—	—	—	—
0:55		” ”	12 ”	20	—	70	—	—	—	—
0:75		” ”	13 ”	24	—	90	—	—	—	—
0:30		” B-modell,	9 ”	32	—	50	—	—	—	—
0:37		” ”	10 ”	38	—	65	—	—	—	—
0:45		” ”	12 ”	44 gumm.	—	80	—	—	—	—
0:80		” ”	14 ”	22	1	—	—	—	—	—
0:55		” C-modell,	10 ”	22	—	70	1	—	1	40
0:75		” ”	12 ”	28	1	—	1	35	1	70
0:40		” D-modell,	10 tum	48	—	80	1	—	1	40
0:60		” ”	12 ”	10-12	1	—	1	35	1	70
0:05		Koppar, med fat, A-modell,	1.65		2	20	2	75	3	50
0:05		” ” med ränder			—	—	2	60	—	—
0:05		” B-modell, No 1	300	144	2	70	3	70	4	40
0:10		” ” No 2	248		3	80	5	50	6	50
0:05		” C-modell,	1	350	2	75	3	80	4	50
0:10		” ” No 1-2	2	58	3	80	5	50	6	50
0:20		Lock-Karott, A modell,	8 tum	16	1	—	1	60	2	—
0:35		” ”	10 ”		2	20	3	50	4	50
0:45		” ”	12 ”		2	75	4	40	5	50
0:10		” B-modell,	8 ”	19	1	—	1	60	2	—

100 15  
120 15  
108  
80

23  
25  
28  
25



Kubik- moh till.	kau- nor.		Hvitt.		Mäladt.		Tryckt.	
			kro- nor.	öre	kro- nor.	öre	kro- nor.	öre
0.10		Spilkum, A-modell, No 0 . . . . . f. st.	—	15	—	30	—	40
0.20		” ” ” 1 <i>36</i> . . . . . ”	—	25	—	40	—	50
0.25		” ” ” 2 <i>39</i> . . . . . ”	—	30	—	50	—	60
0.40		” ” ” 3 <i>25</i> . . . . . ”	—	40	—	70	—	90
0.70		” ” ” 4 <i>25</i> . . . . . ”	—	75	1	—	1	30
0.10		” B-modell, ” 0 . . . . . ”	—	15	—	30	—	40
0.20		” ” ” 1 . . . . . ”	—	25	—	40	—	50
0.25		” ” ” 2 . . . . . ”	—	30	—	50	—	60
0.40		” ” ” 3 . . . . . ”	—	40	—	70	—	90
0.70		” ” ” 4 . . . . . ”	—	75	1	—	1	30
—		Spottlåda, A-modell, <i>18-15</i> . . . . . ”	1	25	2	—	2	—
—		” B-modell, <i>18-6</i> . . . . . ”	—	35	—	—	—	—
—		Stickbäcken, F-modell, <i>12</i> . . . . . ”	1	20	—	—	—	—
—		” B. w. ” <i>4</i> . . . . . ”	—	—	—	—	—	—
0.20		Svampspilkum, <i>15</i> . . . . . ”	—	40	—	60	—	75
—		Syltfat, A-modell, <i>12</i> . . . . . ”	—	30	—	45	—	60
—		” B-modell, <i>10</i> . . . . . ”	—	40	—	60	—	75
0.12		Såsskål, med fat, . . . . . ”	—	80	1	20	1	60
0.24		Såsspilkum, . . . . . ”	—	60	—	90	1	10
—		— <i>Falniker 42</i>	—	—	—	—	—	—
0.22		Sästerrin, A-modell, <i>8.4</i> . . . . . ”	1	60	2	50	3	—
0.132		” C-modell, <i>12</i> . . . . . ”	1	60	2	30	3	—

Måladt. Tryckt.		kubikm. nehäll	kan nor.	Hvit. Miladt. Tryckt.			
kro- nor.	öre			kro- nor.	öre	kro- no.	öre
15	30 - 40			Tallrikar, A-modell, 6 tum flata <i>9.4</i> . f. ds. 1 25	1 80	2 25	
25	40 - 50			” ” 6 1/2 <i>128, 130</i> . . . . . 1 40	2 -	2 30	
30	50 - 60			” ” <i>4 1/2 - 25 7 7,77</i> ” ” ” ” . . . . . 1 60	2 25	2 50	
40	70 - 80			” ” ” <i>22 8 100</i> flata och djupa <i>8 1/2</i> ” ” ” ” . . . . . 2 20	2 80	3 50	
75	1 - 1 30			” ” ” <i>4 10 160</i> ” ” ” ” <i>130</i> . . . . . 2 40	4 -	4 50	
15	30 - 40			” B-modell, 6 <i>2,34</i> . . . . . 1 25	-	-	
25	40 - 50			” ” 6 1/2 <i>2,25</i> . . . . . 1 40	-	-	
30	50 - 60			” ” 7 <i>100</i> . . . . . 1 60	-	-	
40	70 - 80			” ” <i>7 3/4 126 100 12</i> ” ” ” ” . . . . . 1 90	-	-	
75	1 - 1 30			<del>204/150 7 230 9 204</del> och djupa <i>150</i> ” ” ” ” . . . . . 1 90	-	-	
				” C-modell, 7 3/4 <i>168 - 10 - 10</i> ” ” ” ” . . . . . 1 90	-	-	
				<del>600 - 90 3/8 9 250</del> och djupa <i>300</i> ” ” ” ” . . . . . 1 40	-	-	
0:17				Tandborstask, A-modell, <i>8 - 4. 2</i> . . f. st. - 85	1 30	1 80	
0:12				” B-modell, <i>12</i> . . . . . - 50	1 -	1 10	
0:40				Thekanna, A-modell, N:o 1 <i>10</i> . . . . . - 80	1 40	1 50	
0:60				” ” ” 2 <i>12 gäninlet</i> ” ” ” ” . . . . . 1 10	1 60	1 80	
				<i>Hekrens Barrell</i> <i>2</i> . . . . .			
0:45				Tillbringare, A-modell, <i>10</i> . . . . . - 85	1 20	1 65	
0:20				” B-modell, N:o 1 <i>1-9</i> . . . . . - 60	- 90	1 10	
0:25				” ” ” 2 <i>4-9</i> . . . . . - 80	1 10	1 70	
0:55				” ” ” 3 <i>5-8</i> . . . . . 1 10	1 60	2 20	
0:55				” ” ” 4 <i>19</i> . . . . . 1 40	2 -	2 50	
				” <i>P-mod</i> . . . . .			
				” <i>Q-mod</i> . . . . .			
0:14				Tvålask, A-modell, <i>9</i> . . . . . - 85	1 30	1 80	
0:09				” B-modell, <i>8 1/2</i> . . . . . - 75	1 10	1 50	
0:15				” C-modell, <i>9</i> . . . . . - 20	- 35	- 40	
0:04				” D-modell, <i>1.7</i> . . . . . - 20	- 35	- 40	
1:20				Tvättfat, A-modell, N:o 1 <i>16 st</i> . . . . . 1 -	2 -	2 20	
1:75				” ” ” 2 <i>14</i> . . . . . 1 40	2 20	2 50	

*60  
20  
18  
200  
978*

*111  
25  
32  
178  
126  
60  
12  
178*

*200  
220  
38  
150  
678*

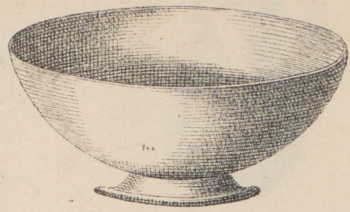
*150  
20  
204  
784*

kubik- meter.	k n- nor.		Hvitt.		Måladt		Tryckt.	
			kro- nor.	öre	kro- nor.	öre	kro- nor.	öre
2,60		Tvättfat, A-modell, N:o 3 . . . . . f. st.	2	—	3	—	4	—
0,80		„ B-modell, N:o 0 . . . . . „	—	80	—	—	—	—
1,00		„ „ „ 1 . . . . . „	—	85	1	40	1	65
1,20		„ „ „ 2 . . . . . „	1	—	1	60	2	—
1,50		„ „ „ 3 . . . . . „	1	10	—	—	—	—
2,25		Tvättstolskärl, (Bidé) . . . . . „	4	40	5	50	6	50

Måladt	Tryckt.
kro- nor.	kro- nor.
3	4
1 40	1 65
1 60	2
5 50	6 50



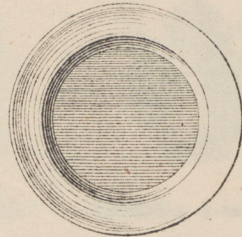
**Bål, A-modell.**



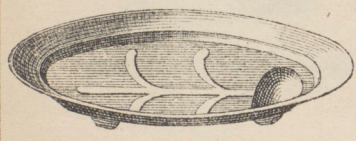
**Bål, B-modell.**



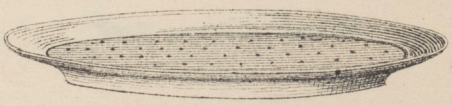
**Fat, A-modell.**



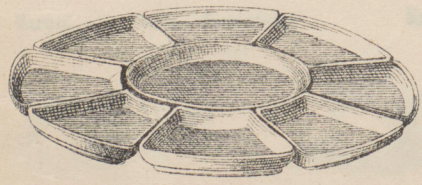
**Fat, B-modell.**



**Fat, C-modell.**



**Fiskfat, A-modell.**



**Frukostservis.**



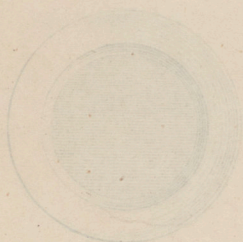
**Gräddkanna, A-modell.**



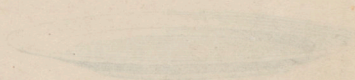
Bal, B-moðell.



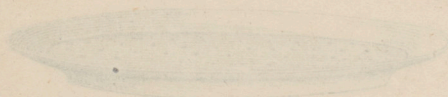
Bal, A-moðell.



Fat, B-moðell.



Fat, A-moðell.



Fatist, A-moðell.



Fat, B-moðell.



Griddstoppur, A-moðell.



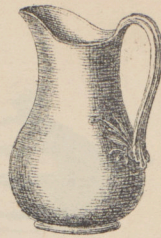
Fiskostoppur.



Gräddkanna,  
B-modell.



Gräddkanna,  
C-modell.



Handkanna, A-modell.



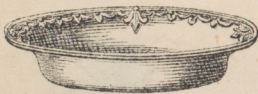
Handkanna, B-modell.



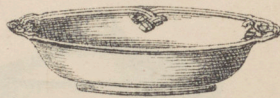
Kaffekanna, A-modell.



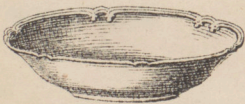
Kaffekanna, B-modell.



Karott, utan lock, A-modell.



Karott, utan lock, B-modell.



Karott, utan lock, C-modell.



Karott, utan lock, D-modell.



Koppar, med fat,  
A-modell.



Koppar, med fat,  
B-modell.



Koppar, med fat,  
C-modell.



Handzang, A-modell.



Größere, C-modell.



Größere, B-modell.



Kaffeizug, B-modell.



Kaffeizug, A-modell.



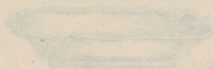
Handzang, E-modell.



Kraut, vier Eeck, B-modell.



Kraut, vier Eeck, A-modell.



Kraut, vier Eeck, C-modell.



Kraut, vier Eeck, D-modell.



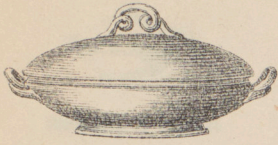
Koppe, mit Sa., C-modell.



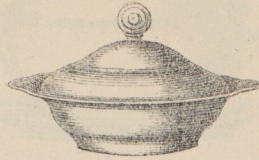
Koppe, mit Sa., B-modell.



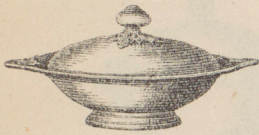
Koppe, mit Sa., A-modell.



Lock-Karott, A-modell.



Lock-Karott, B-modell.



Lock-Karott, C-modell.



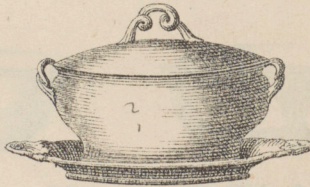
Mugg, A-modell.



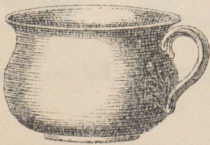
Mugg, B-modell.



Mugg, C-modell.



Pastejerrin, A-modell.



Potta, A-modell.

8 2



Potta, B-modell.



Fast-Fruit, 2 model.



Fast-Fruit, 1 model.



Mug, 3 model.



Mug, 4 model.



Fast-Fruit, 3 model.



Fast-Fruit, 4 model.



Mug, 5 model.



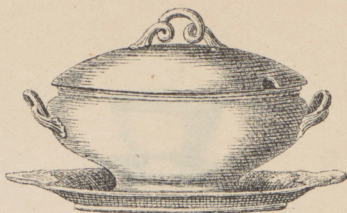
Mug, 6 model.



Mug, 7 model.



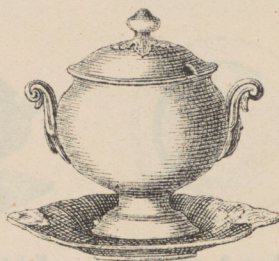
**Smörask, A-modell.**



**Soppterrin, A-modell.**



**Soppterrin, B-modell.**



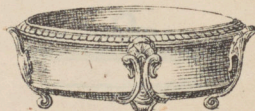
**Soppterrin, C-modell.**



**Spilkum, A-modell.**



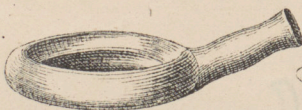
**Spilkum, B-modell.**



**Spottlåda, A-modell.**



**Spottlåda, B-modell.**



**Stickbäcken, A-modell.**



**Stickbäcken, B-modell.**



**Svampspilkum.**



**Syltfat, A-modell.**



**Syltfat, B-modell.**



Suppeterrin A-modell.



Suppeterrin A-modell.



Suppeterrin C-modell.



Suppeterrin B-modell.



Skållan A-modell.



Skållan B-modell.



Skållan A-modell.



Skållan B-modell.



Skållan A-modell.



Skållan B-modell.



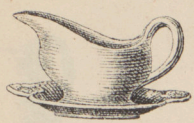
Skållan B-modell.



Skållan A-modell.



Skållan A-modell.



Såsskål med fat.



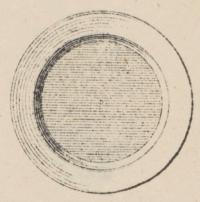
Såsspilkum.



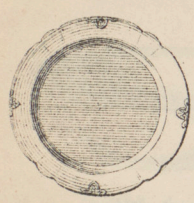
Såsterrin, A-modell.



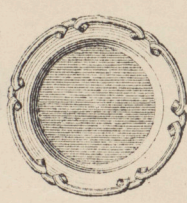
Såsterrin, C-modell.



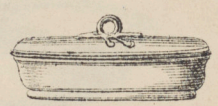
Tallrikar, A-modell.



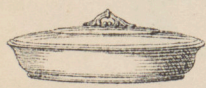
Tallrikar, B-modell.



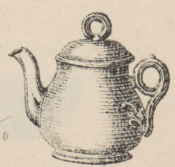
Tallrikar, C-modell.



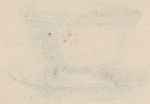
Tandborstask, A-modell.



Tandborstask, B-modell.



Thekanna, A-modell.



Becken



Tasse und Teller



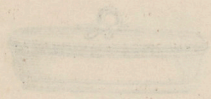
Teller, A-Modell



Teekanne, B-Modell



Deckeltopf, A-Modell



Deckeltopf, A-Modell



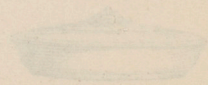
Teller, B-Modell



Teller, B-Modell



Teekanne, A-Modell



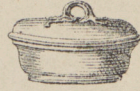
Deckeltopf, B-Modell



**Tillbringare, A-modell.**



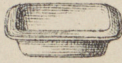
**Tillbringare, B-modell.**



**Tvålask, A-modell.**



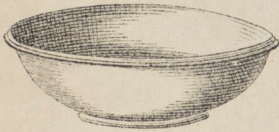
**Tvålask, B-modell.**



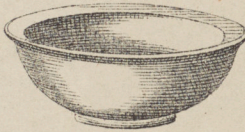
**Tvålask, C-modell.**



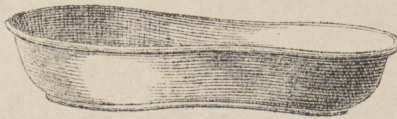
**Tvålask, D-modell.**



**Tvättfat, A-modell.**



**Tvättfat, B-modell.**



**Tvättstolskärl, (Bidé)**

5  
Hekunur 13 mod et ort - 12 st  
skin

10 st  
D mod Tannikur

7 <sup>u</sup>	128	128
18 <sup>u</sup>	175	
10 <sup>u</sup>	240-37-68	

Kuffepot et mod. No 1 396 No 2

	190	
B	576	732-58
	292	
C	396	144-49
	150	
D	640	132-78
E	146	203

Tallskir et mod fj. hief 38  
Opent 90

Kopper Einar (124 No 1)

710 Darsel