

[Priskuranter] - 2

John Beijers skofabrik

Vardagstryck Affärstryck 1800-tal 8:o





Riks-Tel. 15 92 ★

★ Allm. Tel. 81 59

Priskurant

John Beijers Skofabrik



Fabrikens ensamförsäljare

BEIJER & ÖSTBERG, Stockholm.



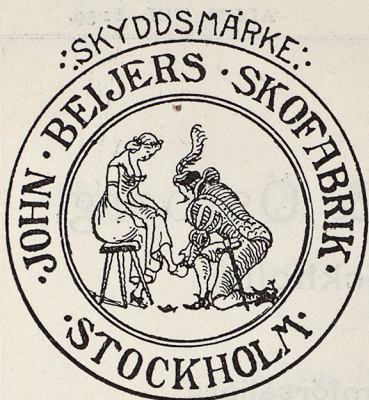
Göteborgs Litogr. Aktiebolag.



SON



lit



Pris-Kurant.

John Beijers Skofabrik.

Fabrikens ensamförsäljare:
Beijer & Östberg,
Stockholm.



Riks-Tel. 15 92. ★ Allm. Tel. 81 59.



RIKS-TEL. 15 92.

ALLM. TEL. 81 59.

Beijer & Östberg,
Stockholm.

Ensamförsäljare

af

John Beijers Skofabriks,
Stockholm,
tillverkningar.



Telegrafadress: ÖSTBEIJER, Stockholm.

RIKS-TEL. 15 92.

ALLM. TEL. 81 59.

Beijer & Östberg, Stockholm.

En gros lager
af

in- och utländska

Skinn- och Lädervaror

samt

öfriga till branchen hörande artiklar.



Telegrafadress: ÖSTBEIJER, Stockholm.

Anmärkningsar.

*Konditioner: 4 månader mot accept eller
pr 30 dagar 3 % rabatt.*

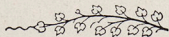
Vidder finnas: 4, 5, 6 (6 är den största).

*De artikelnummer hvarför ingen särskild
anmärkning finnes äro durschsydda.*

*Önskas yllefoder i durschsydda skodon
kan detta erhållas mot en prisförhöjning pr
dussin af Kr. 3:— för Herr-, Dam- och
Goss- samt Kr. 1: 50 för Barn-Skodon.*

*Durschsydda skodon kunna levereras af-
lappade mot en prisförhöjning af Kr. 6:—*

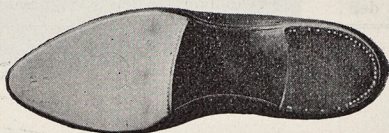
*Vid requisition bör endast uppgifvas ar-
tikel, bottenfaçon, vidd samt storlek.*



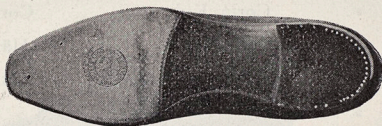
JOHN BARRERS SKOFABRİK

Bottenfaçoner för Herrskodon.

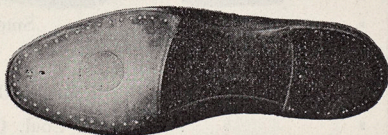
Façon: I.



Façon: M.

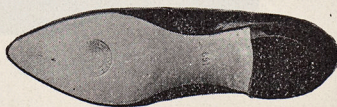


Façon: III.



Bottenfaçoner för Damskodon.

Façon: I.



Herr-Lågskor. 40/46

Art.	Mo- dell	Ofvanläder	Bakstycke	Pris pr duss.
*1	A	Rossläder	Hästläder	90.—
2	»	»	»	84.—
4	»	Hvitt Kalfskinn	Hvitt Kalfskinn	78.—
*7	»	Satin Kalf	Hästläder	87.—
*8	»	Corin Kid	Corin Kid	87.—
10	»	Hästläder	Hästläder	78.—
16	»	Coul. Chagr.	Coul. Chagr.	81.—
*17	»	» »	» »	90.—
31	»	Am. Kips	Am. Kips	84.—
41	»	Spalt	Spalt	69.—
**45	»	Smorläder	Smorläder	69.—
**46	B	»	»	66.—
50	C	Smerting	m. Hästläder besats	51.—
51	»	»	m. Coul. Chagr. besats	54.—
52	»	»	m. Lackskinns besats	57.—

* Aflappade. ** Skrufvade.

Pris
pr duss.

90.—
84.—
78.—
87.—
87.—
78.—
81.—
90.—
84.—
69.—
69.—
66.—
51.—
54.—
57.—



Modell: A.



Modell: B.



Modell: C.

JOHN BEIJERS SKOFABRIK.

Herr-Resårkängor. ^{40/46}

Art.	Mo- dell	Ofvanläder	Skaff	Pris pr duss.
* 61	D	Rossläder	Kalfskinn	120.—
* 62	D	Satin Kalf	»	117.—
* 65	E	Rossläder	Helkrökt	111.—
65	E	»	»	105.—
70	D	Hästläder	Hästläder	93.—
72	D	Smorläder	Smorläder	90.—
73	D	Spalt	Spalt	84.—
** 93	E	Smorläder	Helkrökt	84.—

* Aflappade. ** Skrufvade.

/46

Pris
r duss.

20.-

17.-

11.-

05.-

93.-

90.-

84.-

84.-



Modell: D.



Modell: E.

JOHN BEIJERS SKOFABRIK.

Herr-Snörkängor. ⁴⁰/₄₆

Art.	Mo- dell	Ofvanläder	Skaft	Pris pr duss.
* 100	F	Rossläder	Kalfskinn	123.—
104	F	Hästläder	Hästläder	96.—
* 106	F	Smorläder	Smorläder	102.—
106	F	»	»	96.—
* 107	G	»	» hög	129.—
** 125	H	»	Kips	87.—
** 126	H	»	» hög	105.—

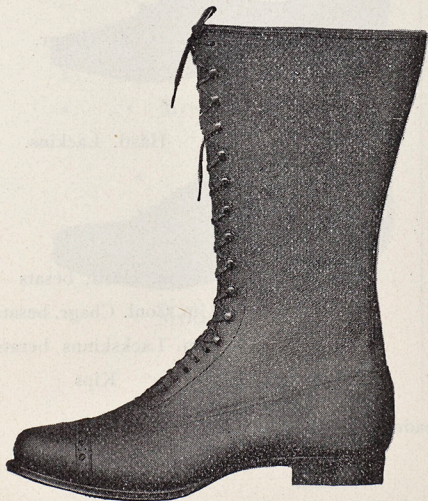
* Aflappade. ** Skrufvade.



Modell: F.



Modell: H.



Modell: G.

Dam-Lågskor. 36/42

Art.	Mo- dell	Ovfanläder	Bakstycke	Pris pr duss.
* 151	J	Lackskinn	Chagrin	78.—
155	K	Hvitt Kalfskinn	Hvitt Kalfskinn	66.—
* 164	J	Handskskinn	Handskskinn	84.—
* 165	J	Östr. Getskinn	Östr. Getskinn	75.—
167	J	Chagr. Chevaux	Chagr. Chevaux	72.—
167	K	» »	» »	72.—
169	L	» »	» »	72.—
175	J	Coul. Chagr.	Coul. Chagr.	66.—
175	K	» »	» »	66.—
* 177	J	» »	» »	75.—
186	M	Hästläder	Hästl. Lackins.	60.—
187	M	»	»	57.—
188	J	»	»	60.—
195	J	Rossläder	»	66.—
200	N	Smerting	m. Hästl. besats	42.—
201	N	»	m. Coul. Chagr. besats	45.—
202	N	»	m. Lackskinns besats	51.—
** 220	K	Kips	Kips	51.—

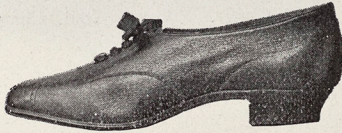
* Aflappade. ** Skrufvade.



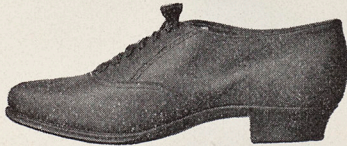
Modell: J.



Modell: K.



Modell: L.



Modell: M.

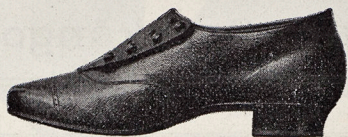


Modell: N.

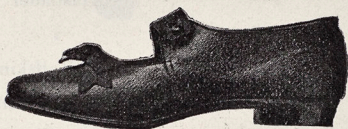
JOHN BEIJERS SKOFABRIK.

Dam-Lågskor. ³⁶/₄₂

Art.	Mo- dell	Ofvanläder	Bakstycke	Pris pr duss.
205	J	Grön Chagr.	Grön Chagr.	72.—
210	O	Häsläder	Häsläder	64.—
216	O	Chagr. Chevraux	Chagr. Chevraux	78.—
217	P	Coul. Chagr.	Coul. Chagr.	66.—
219	P	Chagr. Chevraux	Chagr. Chevraux	70.—
228	O	Coul. Chagr.	Coul. Chagr.	72.—



Modell: O.



Modell: P.



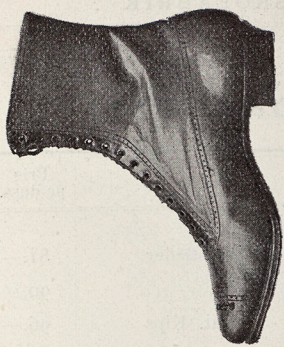
Modell: Q.

Dam-Snörkängor. ^{36/42}

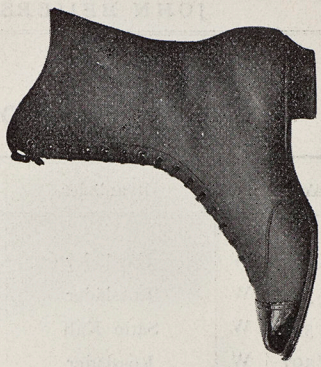
Art.	Mo- dell	Ofvanläder	Skaf	Pris pr duss.
250	Q	Hästläder	Hästläder	72.—
251	Q	»	Hästläder, halfhög	66.—
254	R	»	Hästläder	81.—
255	Q	Rossläder	»	78.—
* 257	Q	»	Nat. Kalfskinn	93.—
* 265	S	Handskskinn	Handskskinn	114.—
278	R	Coul. Chagr.	Coul. Chagr.	90.—
283	T	Doffel	Doffel	71.—
290	U	Kips	Kips	61.—
** 290	U	»	»	60.—

* Aflappade. ** Skrufvade.

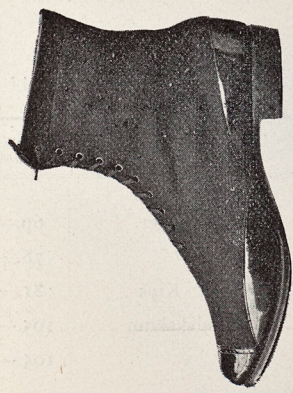
42
Pris
pr duss.
72.—
66.—
81.—
78.—
93.—
114.—
90.—
71.—
61.—
60.—



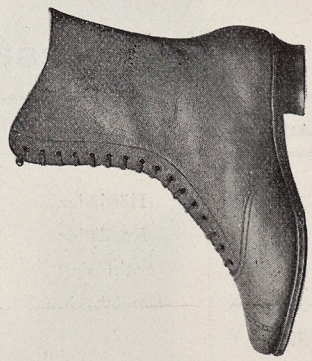
Modell:
R.



Modell:
S.



Modell:
T.



Modell:
U.

Dam-Knäppkängor. ³⁶/₅₂

Art.	Mo- dell	Ofvanläder	Skaft	Pris pr dubb.
300	W	Hästläder	Hästläder	81.—
305	W	Rossläder	»	90.—
306	W	Satin Kalf	Nat. Kips	96.—
* 307	W	Rossläder	Nat. Kalfskinn	102.—
* 346	W	Östr. Getskinn	Östr. Getskinn	111.—
356	W	Coul. Chagr.	Coul. Chagr.	96.—

Dam-Resårkängor. ³⁶/₄₂

Art.	Mo- dell	Ofvanläder	Skaft	Pris pr dubb.
375	X	Hästläder	Hästläder	69.—
380	X	Rossläder	»	78.—
381	X	Satin Kalf	Nat. Kips	81.—
* 395	X	Handskskinn	Handskskinn	105.—
* 396	Y	»	»	105.—

* Aflappade.

Modell:
W.



Modell:
X.



Modell:
Y.



JOHN BEIJERS SKOFABRIK.

Goss-Lågskor.

Art.	Modell	Ofvanläder	Bakstycke	31/3	34/6	37/9
400	G A	Rossläder	Hästläder	63.—	69.—	75.—
402	G A	Hästläder	»	57.—	63.—	69.—
410	G A	Coul. Chagr.	Coul. Chagr.	60.—	66.—	72.—
** 420	G A	Smorläder	Smorläder	48.—	54.—	60.—
** 421	G B	»	»	45.—	51.—	57.—

Goss-Snörkängor.

Art.	Modell	Ofvanläder	Skaft	31/3	34/6	37/9
433	G	Smorläder	Smorläder	69.—	78.—	87.—
* 435	G	Rossläder	Nat. Kips	94.—	102.—	111.—
** 440	H	Smorläder	Kips	57.—	66.—	72.—
** 441	H	»	» hög	69.—	72.—	87.—

* Aflappade. ** Skrufvade.

37/9

75.-

69.-

72.-

60.-

57.-

37/9

87.-

111.-

72.-

87.-

JOHN BELJENS BROUWERIJ



Modell: **G A.**

Barb-Lågskor.



Modell: **G B.**

JOHN BEIJERS SKOFABRIK.

Barn-Lågskor.

Art.	Modell	Örvarläder	Bakstycke	20/ 21	22/ 4	25/ 27	28/ 30	31/ 3	34/ 5
450	B A	Häsläder	Häsläder	24.—	27.—	33.—	39.—	45.—	51.—
451	B B	»	»	27.—	30.—	36.—	43.—	49.—	55.—
452	B A	»	Häsl. Lackins	27.—	30.—	36.—	43.—	49.—	55.—
460	B A	Rossläder	Häsläder	30.—	33.—	39.—	46.—	52.—	58.—
461	B B	»	»	30.—	33.—	39.—	46.—	52.—	58.—
469	B A	Lackskinn	Handskskinn	30.—	33.—	39.—	47.—	53.—	59.—
470	B A	Coul. Chagr.	Coul. Chagr.	30.—	33.—	39.—	46.—	52.—	58.—
471	B A	»	»	32.—	35.—	41.—	48.—	54.—	60.—
473	B B	Chagr. Chevrax	Chagr. Chevrax	33.—	36.—	42.—	50.—	56.—	63.—
476	B A	Lackskinn	Coul. Chagr.	32.—	36.—	41.—	48.—	54.—	60.—
490	B D	Häsläder	Häsläder	—	32.—	38.—	45.—	51.—	57.—
492	B D	Coul. Chagr.	Coul. Chagr.	33.—	36.—	42.—	50.—	56.—	64.—
**500	B C	Kips	Kips	—	—	30.—	33.—	39.—	45.—



Modell: **B A.**



Modell: **B B.**



Modell: **B C.**

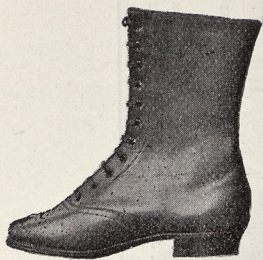


Modell: **B D.**

Barn-Snörkängor.

Art.	Modell	Ofvamläder	Skaff	20/ 21	22/ 24	25/ 27	28/ 30	31/ 33	34/ 35
510	BE	Häsläder	Häsläder	—	36.—	42.—	51.—	57.—	63.—
515	BE	Rossläder	»	—	39.—	48.—	57.—	66.—	75.—
517	BF	»	»	—	45.—	54.—	63.—	69.—	81.—
* 520	BG	»	Nat. Kips	—	54.—	63.—	72.—	81.—	90.—
** 535	BE	Kips	Kips	—	—	38.—	45.—	51.—	57.—
** 536	BF	»	»	—	—	45.—	51.—	60.—	66.—

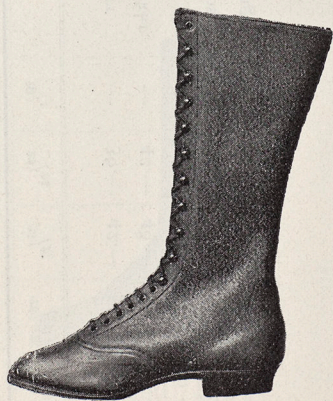
* Aftappade. ** Skruftvade.



Modell: **B E.**



Modell: **B F.**



Modell: **B G.**

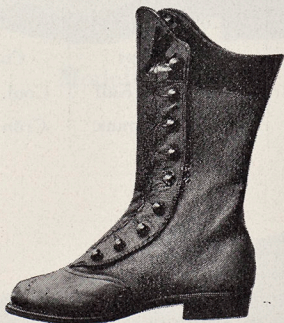
Barn-Knäppkängor.

Art.	Modell	Ofvantläder	Skaft	20/ 1	22/ 2,4	25/ 2,7	28/ 3,0	31/ 3,3	34/ 3,2
540	BH	Häsläder	Häsläder	—	36.—	42.—	51.—	60.—	69.—
541	BH	»	Häsl. Lackkr.	—	42.—	48.—	57.—	66.—	75.—
545	BH	Rossläder	»	—	42.—	48.—	57.—	66.—	75.—
* 547	BJ	»	Nat. Kips	—	51.—	60.—	69.—	78.—	87.—
550	BH	Coul. Chagr.	Coul. Chagr.	—	39.—	45.—	54.—	60.—	69.—

* Afappade.



Modell: **B H.**



Modell: **B J.**

JOHN BEIJERS SKOFABRIK.

Herr-Lågskor. 40/46

GOODYEAR-WELT.

Art.	Modell	Ofvanläder	Bakstycke	Pris pr duss.
601	A G	Rossläder	Hästläder	108.—
603	A G	Satin Kalf	>	108.—
604	A G	Hästläder	>	96.—
605	A G	Box Kalf	Box Kalf	114.—
606	A G	Chagr. Chevraux	Chagr. Chevraux	114.—
607	B G	Glatt Chevraux	Glatt Chevraux	117.—
608	C G	Coul. Chagrin	Coul. Chagrin	108.—
610	B G	Lackskin	Lackskin	126.—
620	A G	Coul. Chagr.	Coul. Chagrin	105.—
621	A G	Coul. Kips	Coul. Kips	108.—
622	A G	Coul. Am. Kalf	Coul. Am. Kalf	138.—
625	A G	Grön Chevraux	Crön Chevraux	114.—



Modell: **A G.**



Modell: **B G.**



Modell: **C G.**

Herr-Resårkängor. 40/46

Art.	Modell	Ofvanläder	Skaft	Pris pr duss.
626	D G	Hästläder	Nat. Kips	114.—
627	D G	Satin Kalf	» »	123.—
628	D G	Östr. Getskinn	Östr. Getskinn	132.—
629	D G	Chagr. Chevraux	» »	132.—
630	D G	Sälskinn	» »	144.—
631	D G	Glatt Chevraux	Glatt Getskinn	150.—
633	D G	Rossläder	Handskskinn	144.—
634	D G	»	Helkrökt	126.—

Herr-Snörkängor. 40/46

Art.	Modell	Ofvanläder	Skaft	Pris pr duss.
637	E G	Satin Kalf	Nat. Kips	132.—
638	E G	Rossläder	» »	144.—
639	E G	Lackskinn	Chevraux	186.—
640	E G	Box Kalf	Box Kalf	166.—
642	E G	Coul. Am. Kalf	Coul. Am. Kalf	174.—
645	E G	Coul. Chagrin	Coul. Chagrin	132.—
648	E G	Smorläder	Smorläder	138.—
649	E G	»	Smorläder, hög	162.—



Modell: D G.



Modell: E G.

Dam-Lågskor. ^{36/42}

GOODYEAR—WELT.

Art.	Modell	Ofvanläder	Skaft	Pris pr duess.
650	F G	Rossläder	Hästläder	78.—
651	H G	»	»	78.—
652	H G	Hästläder	»	75.—
653	Knäpp	»	»	78.—
654	F G	Östr. Getskinn	Östr. Getskinn	93.—
655	F G	Chagr. Chevraux	Chag. Chevraux	87.—
656	Knäpp	» »	» »	90.—
657	G G	Glatt Chevraux	Glatt Chevraux	90.—
658	F G	Lackskinn	Lahkskinn	93.—
660	F G	Coul. Chagrin	Coul. Chagrin	84.—
661	G G	Coul. Chevraux	Coul. Chevraux	90.—
662	Knäpp	Coul. Chagrin	Coul. Chagrin	87.—
665	F G	Grön Chevraux	Grön Chevraux	90.—
666	G G	»	»	90.—

Herr-Knäppkängor. ^{40/46}

Art.	Modell	Ofvanläder	Skaft	Pris pr duess.
643	O G	Rossläder	Handsskinn	162.—
644	O G	Satin Kalf	Chagrin	138.—

42
Pris
pr duss.

78.—
78.—
75.—
78.—
93.—
87.—
90.—
90.—
93.—
84.—
90.—
87.—
90.—
90.—

40/46
Pris
pr duss.

162.—
138.—



Modell: F G.



Modell: G G.



Modell: H G.



Modell: O G.

JOHN BEIJERS SKOFABRIK.

Dam-Snörkängor. ^{36/42}

GOODYEAR—WELT.

Art.	Modell	Ofvanläder	Skaft	Pris pr duss.
700	J G	Satin Kalf	Hästläder	90.—
701	K G	Rossläder	Nat. Kips	96.—
702	J G	»	Hästläder	93.—
704	K G	Handskskinn	Handskskinn	126.—
707	K G	Matt Chevraux	Matt Chevraux	126.—
709	L G	Coul. Chagrin	Coul. Chagrin	111.—
712	K G	Coul. Chevraux	Coul. Chevraux	123.—

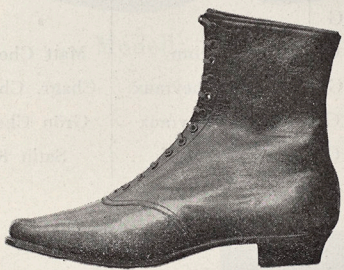
36/42

Pris
pr. duss.

90.—
96.—
93.—
126.—
126.—
111.—
123.—



Modell: J G.



Modell: K G.



Modell: G L.

JOHN BEIJERS SKOFABRIK.

Dam-Knäppkängor. ^{36/42}

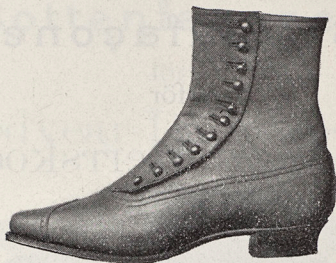
GOODYEAR—WELT.

Art.	Modell	Ofvanläder	Skaft	Pris pr duss.
725	M G	Satin Kalf	Chagrin	111.—
726	N G	Rossläder	Ryskt Kalf	117.—
727	N G	»	Nat. Kips	114.—
728	M G	»	Ryskt Kalf	123.—
729	N G	»	» »	117.—
730	M G	Sälskinn	Matt Chevraux	132.—
740	N G	Chagr. Chevraux	Chagr. Chevraux	132.—
746	M G	Grön Chevraux	Grön Chevraux	126.—
750	M G	Satin Kalf	Satin Kalf	123.—

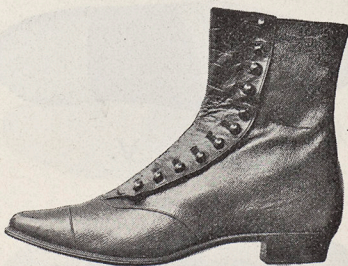
dr. 36/42

Pris
pr duss.

- 111.—
- 117.—
- 114.—
- 123.—
- 117.—
- 132.—
- 132.—
- 126.—
- 123.—

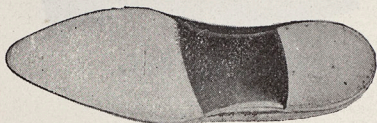


Modell: M G.

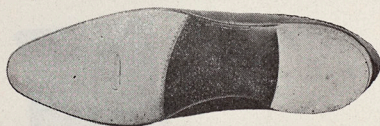


Modell: N G.

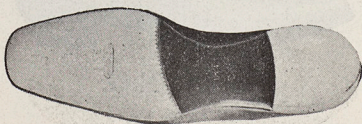
Bottenfaçon
för
Goodyear-Herrskodon.



Façon: IV.

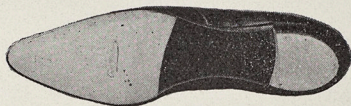


Façon: V.

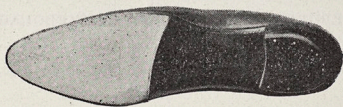


Façon: VII.

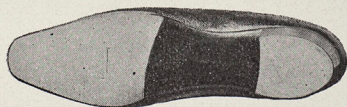
Bottenfaçon
för
Goodyear-Damskodon.



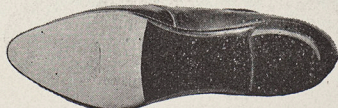
Façon: VI.



Façon: VII.



Façon: IX.



Façon: XII.

Bottenfäcner
fö
Göteborgs Litografiska Aktiefölag

GÖTEBORG
GÖTEBORGS LITOGRAFISKA AKTIEBOLAG
1897

Fögon: XII.

B

Food

BOLAG

