

# [Priskuranter] - 17

Kautschuks- & guttaperkavaru-aktiebolaget  
Kuntze & c:o

*Vardagstryck Affärstryck 1800-tal 8:o*



# Illustrerad **D**riskurant

från

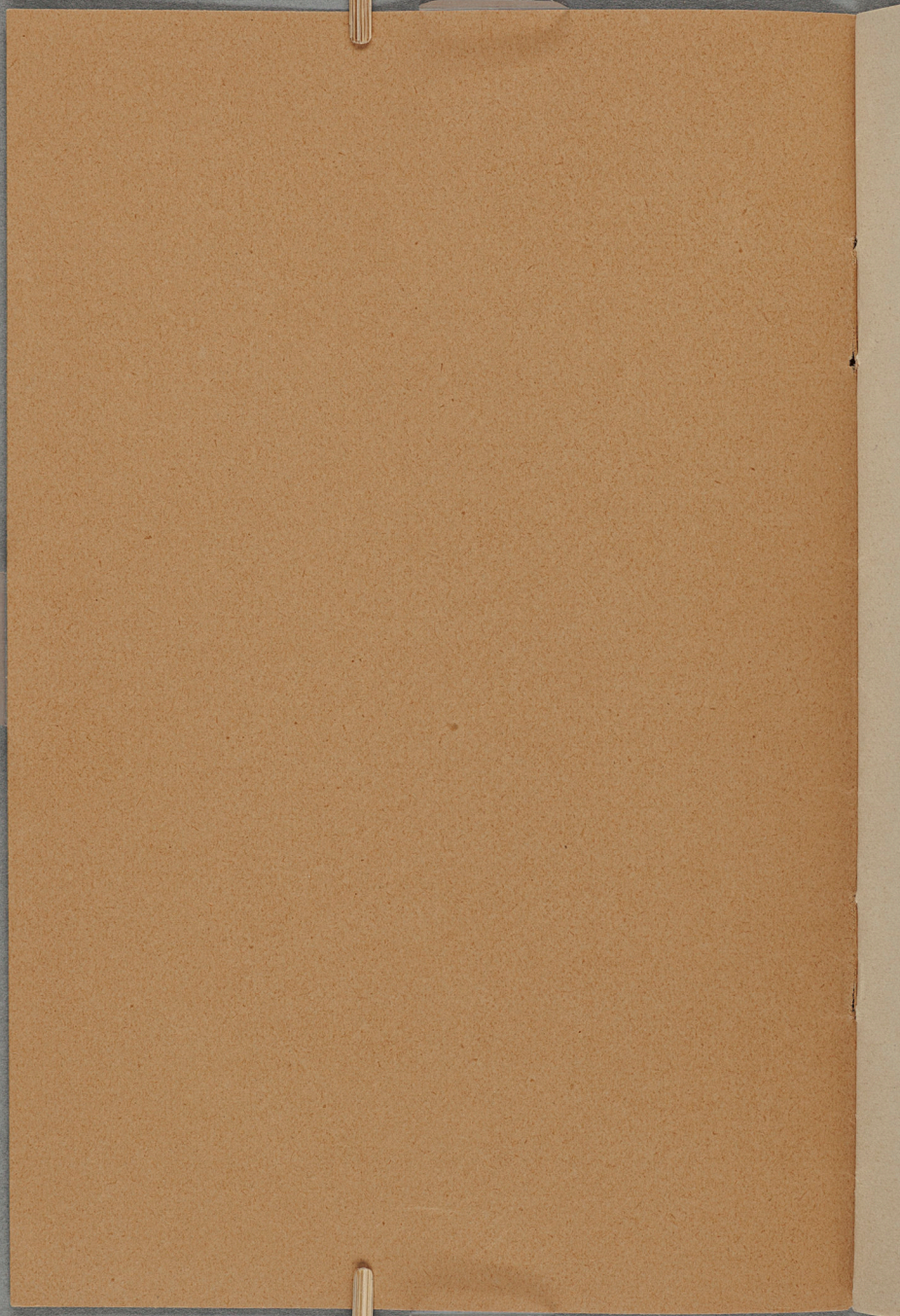
Kautschuks- & Guttaperkavaru-Aktiebolaget



Telegrafadress:  
KUNTZE, STOCKHOLM.

Telefoner:  
STATENS o. ALLM. BOL.

Elektriska Afdelningen



PRISKURANT  
Å  
ELEKTRISK OCH PNEUMATISK  
RINGLEDNINGSMATERIEL,  
ELEKTRISKA UR  
SAMT  
TELEFONAPPARATER

FRÅN  
KAUTSCHUKS- & GUTTAPERKAVARU-  
AKTIEBOLAGET

KUNTZE & C:o  
STOCKHOLM.

*Hufvudkontor:* 52 Drottninggatan.  
*Fabrik:* 2 Kungsholmstorg.

*Tidigare prisuppgifter och rabattsatser annulleras  
med utgifvandet af denna priskurant.*

Utan förbindelse.

THE UNIVERSITY OF CHICAGO  
DEPARTMENT OF CHEMISTRY  
RESEARCH LABORATORY  
OF ORGANIC CHEMISTRY  
505 EAST 57TH STREET  
CHICAGO, ILLINOIS 60637  
TEL. 773-936-5000  
FAX 773-936-5001  
WWW.CHEM.UCHICAGO.EDU

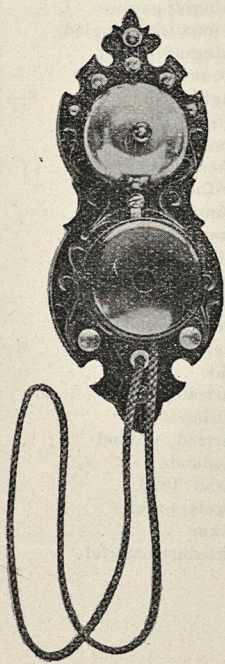


## INNEHÅLL:

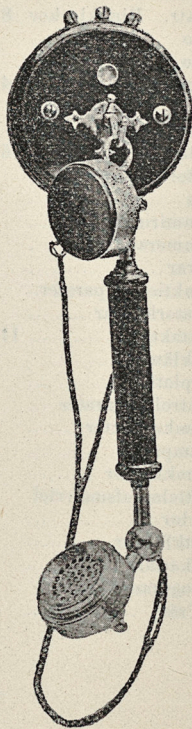
	Sid.		Sid.
Brunstenar .....	16	Polklämma .....	17
Brunstencylindrar...	17	Porslinsisoleringar ...	16
Dörrkontakter .....	14	Porslinsisolatorer ...	18
Elektr. Ringklockor	8—10	Portkontakter .....	14
D:o Lås .....	19	Portativa Ringled-	
D:o Ur .....	19	ningsapparater ...	11
Element, våta .....	14—16	Pneumatiska Ringled-	
D:o torra .....	16	ningsapparater ...	23
Ersättningsdelar för		Päronkontakter .....	11
element .....	16 & 17	Ringklockor .....	8—10
Fosforbronstråd .....	17	Salmiak .....	17
Glas .....	17	Signalapparater .....	7
Gummiringar .....	17	Silkeskordong.....	18
Gummerad Tråd.....	17	Skrifbordskontakter..	11
Hakar .....	18	Strömvändare-Om-	
Induktionsapparater..	18	kastare .....	14
Isolatorkrokar.....	18	Tablåer-Signalappa-	
Kontakter .....	11—14	rater .....	7
Kolklämma .....	17	Takrosetter .....	11
Kolplatta .....	16	Tamburkontakter ...	14
Kontrollapparater ...	8	Telefonapparater ...	4—6
Klämkontakter .....	11	Tråd .....	17
Krampor .....	18	Tjärtråd, enkel-	
Larmklockor .....	9	ledande .....	17
Lufttelegrafsmateriel	23	Tjärtråd, dubbel-	
Märlor .....	18	ledande .....	17
Nattklockor .....	9	Vaxad Tråd .....	17
Omkastare .....	14	Vexelapparater .....	5
Paragummibeklädd		Zinkar.....	16
Tråd .....	17	Åskledaremateriel ...	18

*Återförsäljare erhålla vid engrosordres högsta  
möjliga rabatter, hvarom pag. 25 närmare upplyser.*

---

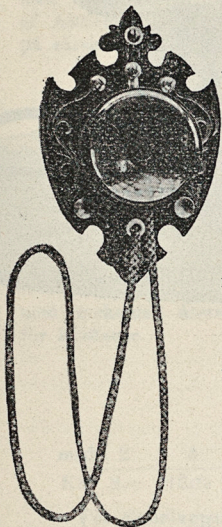


N:o 2.



N:o 3.

# Telefonapparater.



N:o 1.

## N:o 1. Telefonapparat

med fast mikrofon och dosformig hörtelefon (excl. batteri) pr st. Kr. 15.—

## N:o 2. Telefonapparat

med mikrofon och klocka på gemensam plint samt dosformig hörtelefon (excl. batteri) ..... pr st. Kr. 18.75

## N:o 3. Telefonapparat

med handmikrotelefon (excl. batteri) ..... pr st. Kr. 18.75

## N:o 4. Bordstelefonapparat

med klocka och handmikrotelefon (excl. batteri) ..... pr st. Kr. 22.—

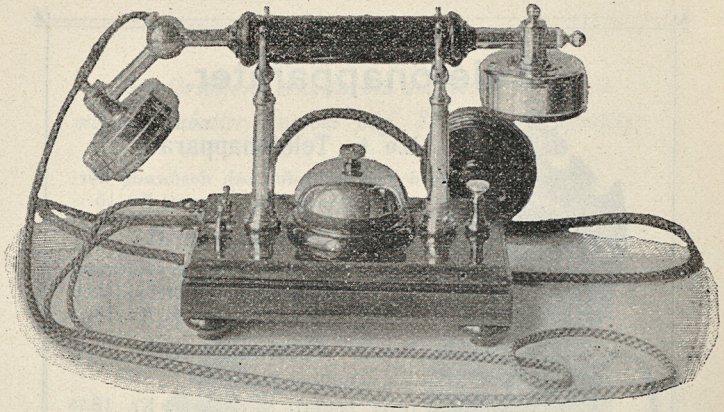
Samtliga telefonapparater äro utan mikrofoninduktor och hufvudsakligen afsedda för kortare ledningar, men förses på begäran med nämnda induktor, då apparaterna blifva passande äfven för långa linier.

Apparaterna N:ris 1 och 3 äro särdeles lämpliga att insättas (i st. för tryckknappar) i vanliga ringledningar enligt schema 6 (sid. 22). Till dessa apparater användes, då man önskar, att signal skall kunna gifvas icke blott från utan äfven till apparaten, för signaleringen en vanlig galvanisk ringklocka enligt schema 5 (sid. 21).

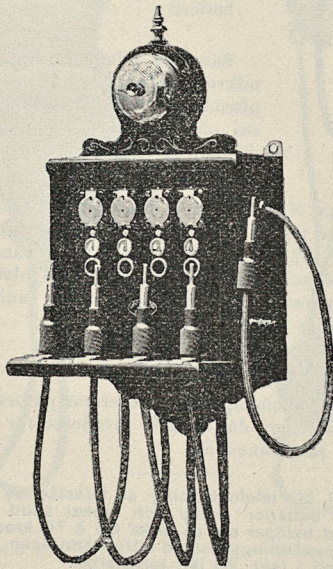
## N:o 5. Vexelapparater

till förestående telefonapparater levereras på beställning, och lemnas prisnotering, då uppgift meddelas för huru många linier vexeln skall användas.

Materiel för telefonledning af förestående system med signalklockor, batterier, hattar och krokar samt tråd för 500 meters afstånd belöper sig på cirka 65 à 70 kronor, exclusive stolpar och uppsättningskostnad. Uppsättningen kan med ledning af schema 1 (sid. 20 lätt verkställas.



N:o 4.



N:o 5.

## N:o 5. Telefonapparater

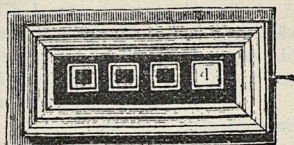
med magnetiskt ringverk och patenterad kolkornsmikrofon af Aktiebolaget L. M. Ericsson & C:o tillverkning levereras på särskild beställning.

## Signalapparater.

N:o 15.

### Vanlig Signalapparat

med mekanisk återställning för klaffarne.



N: 15.

Pris:

med	2	3	4	5	6	8	klaffar
Kr.	9.—	12.75	16.—	18.75	21.—	26.—	pr st.

För signalapparater N:o 15 med flera än 8 klaffar beräknas priset efter Kr. 3.— pr klaff.

### N:o 16. Signalapparaten »Reform».

Denna signalapparat har fallklaffar af en ny, särdeles enkel konstruktion, som förenar fördelen af stor känslighet och säkert funktionerande med billigt pris. Upplyftningen af klaffarne sker på vanligt sätt genom en vid ena sidan åtkomlig skjutstång.

Pris

med	2	3	4	5	6	7	8	klaffar
Kr.	7.—	9.—	11.—	13.—	15.—	17.—	19.—	pr styck.

N:o 17.

### Signalapparat med automatisk återställning.

Signalernas markering sker vid dessa apparater på sådant sätt, att numren under ett par minuter efter det klockan ringt förblifva markerade, men derefter åter af sig sjelfva försvinna.

De utmärka sig genom sin enkla mekanism och sitt deraf följande billiga pris, äfvensom genom större bekvämlighet, i det att besväret med klaffarnes återställande undviks.

	Pris							
	2	3	4	5	6	7	8	klaffar
Kr.	7.—	9.—	11.—	13.—	15.—	17.—	19.—	pr st.

För flera klaffar stiger priset med 2 kr. pr klaff.

Signalapparaterna N:o 16 och 17 lämpa sig ej för ångbåtar eller andra ställen, der de äro utsatta för skakning.

### N:o 18. Kontrollapparat.

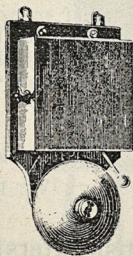
Denna apparat, som i allmänhet blott kommer till användning å hoteller och dylika ställen, är afsedd att kombineras med å skilda ställen anbragta vanliga signalapparater och tjenar till att kontrollera betjeningens påpasslighet.

*Priset* för kontrollapparaterna är samma som för signalapparaten N:o 15.

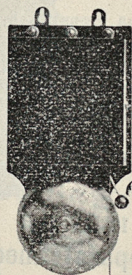
Signalapparaterna levereras i allmänhet försedda med nummer, men på begäran kunna äfven andra inskriptioner erhållas.

Återförsäljare kunna kostnadsfritt få apparaterna försedda med *eget firmanamn*.

## Elektriska Ringklockor.



N:o 25.



N:o 27.

### N:o 25. Vanlig Ringklocka

med förnicklad stålklang

6	7	8	9	10	12	cm. diam.
Kr. 3.—	3.50	4.—	4.50	6.—	10.—	pr st.

med förnicklad metallklang

6	7	8	9	10	12	cm. diam.
Kr. 3.30	3.85	4.95	5.50	6.60	12.—	pr st.

### N:o 26. Larmklockor

med förnicklad stålklang

15	18	20	24	cm. diam.
Kr. 12.—	13.50	15.—	20.—	pr st.

med förnicklad metallklang

15	18	20	24	cm. diam.
Kr. 14.—	18.—	20.—	25.—	pr st.

### N:o 27. Nattklocka.

Denna skiljer sig från den vanliga ringklockan derigenom att den är försedd med en kontaktmekanism, som åstadkommer, att klockan, äfven efter det den ursprungliga kontakten upphört att verka, fortfar att ringa ända till dess, att nämnda kontaktmekanism (genom dragning i snöret å klockan) återförts i sitt normalläge eller strömmen afbrutits genom en omkastare.

Pris

för nattklocka med 8 cm. förnicklad stålklang pr. st. Kr. 7.—  
» » » 10 » » » » » 9.—

Denna klocka rekommenderas, förutom till nattklocka, för läkare o. s. v. äfven då det är fråga om *brand- och inbrottsignaler*.

Vid uppsättning hänvisas till schema 3 (pag. 20).

### N:o 28. Klocka med markeringsklaff.

I denna signalklocka är apterad en klaff, som framträder så snart ringning skett.

Priset å dessa är 2 kr. *högre* pr st. än priset å klockan N:o 25.

N:o 29.  
**Tyrolerklocka.**

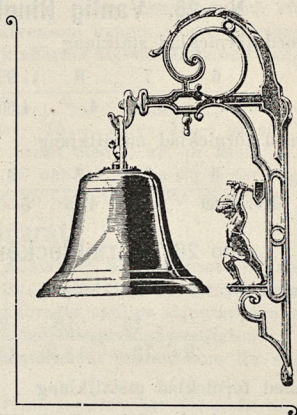
Denna klocka, hvars mekanism är anbragt inuti klangen, och hvilken icke kräver starkare ström än vanliga ringklockor med klang af samma diameter, är särdeles lämplig att användas såsom *gårds-klocka* för fabriker, landtegendomar o. s. v.

Pris:

Klangens största diameter  
 15 20 cm.

Kr. 18.— 25.— pr st.

Andra storlekar kunna  
 erhållas på särskild beställning.



N:o 29.

N:o 30. Ringklockan »Simplex»

är en förenklad elektrisk ringklocka, som med fördel kan användas i privata bostäder och andra torra och ej alltför dammiga lokaler. På grund af sitt billiga pris är den äfven lämplig då det är fråga om ett större antal från samma batteri matade klockor, hvarvid dessa ej behöfva vara sjelfafbrytande, utan en gemensam strömbrytare kan användas för samtliga klockor.

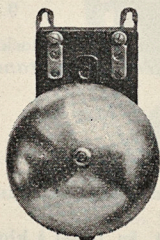
Denna klocka tillverkas blott i en storlek, nämligen med 10 cm. klang.

Pris:

med sjelfafbrytare ..... Kr. 2.25  
 utan » ..... » 2.—

Ofvanstående priser gälla klockor med blå stålklang.

Med *förnicklad* klang kosta dessa klockor resp. Kr. 2.50 och 2.25 pr st.



N:o 30.

## Portativa ringledningsapparater,

bestående af elektrisk ringklocka, torrbatteri samt päronkontakt med silkeskordong, allt sammans monteradt i en låda med handtag och sammankoppladt för omedelbart begagnande, levereras på kortaste tid.

Pris beroende på kordongens längd och öfrig utstyrsel.

## Kontakter.

(Se afbildningarne å sid. 12 och 13.)

### Runda Tryckknappar,

hufvudsakligen afsedda för boningsrum och andra *torra* lokaler.

N:o 35.	Af trä, svart.....	pr st. Kr.	—35
N:o 36.	» » brun.....	» »	—40
N:o 37.	» ebonitliknande, pressad massa » »	» »	—50
N:o 38.	» pressad metall, förnicklad.....	» »	1.25
N:o 39.	» porslin, helhvit .....	» »	—75
N:o 40.	» » med guldränder .....	» »	1.—

### Päronkontakter.

N:o 46.	Päronkontakt af trä, svart.....	pr st. Kr.	—75
N:o 47.	» » brun.....	» »	—90
N:o 48 a, N:o 48 b.	Päronkontakt af ebonitliknande, pressad massa .....	» »	1.25

### N:o 53. Klämkontakter

användas för samma ändamål som päronkontakter .....

pr st. Kr. 1.50

### N:o 55. Skrifbordskontakter,

i form af brefpressar af ebonitliknande, pressad massa i olika mönster.

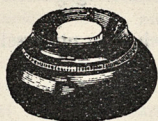
Skrifbordskontakt med 1 tryckknapp .....	pr st. Kr.	4.—
» » 2 tryckknappar ... » »	» »	5.—

Skrifbordskontakter med flera tryckknappar levereras på beställning.

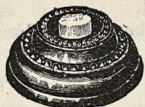
### Takrosetter (Förbindningskapslar),

afsedda för inkoppling af päron-skrifbords- och dylika kontakter.

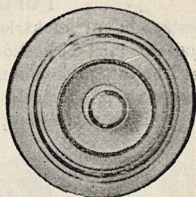
N:o 60.	Takrosett, brun eller svart, enkel	pr st. Kr.	—25
N:o 61.	» » » » dubbel		
	med påskrufvad öfverdel .....	» »	—35



N:o 35.



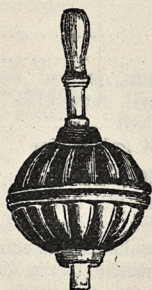
N:o 37.



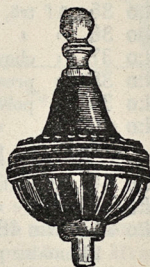
N:o 40.



N:o 46.



N:o 48 a.



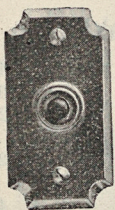
N:o 48 b.



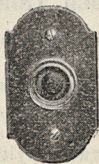
N:o 53.



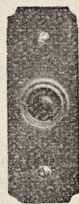
N:o 61.



N:o 65.



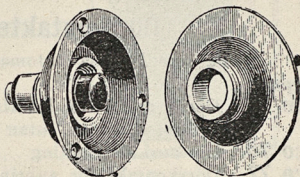
N:o 66.



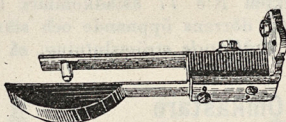
N:o 67.



N:o 68.



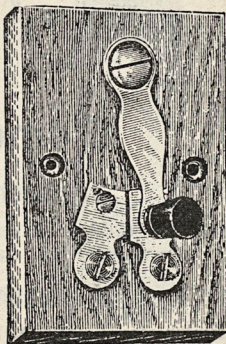
N:o 69.



N:o 77.



N:o 75.



N:o 80.

## Port- och Tamburkontakter.

- N:o 65. Med förnicklad skylt,  $10\frac{1}{2} \times 5\frac{1}{2}$  cm. pr st. Kr. 4.—  
 N:o 66. » » » 8  $\times$  5 » » » 3.—  
 N:o 67. » » »  $10\frac{1}{2} \times 4$  » » » 2.50  
 N:o 68. » ciselerad skylt i gul, hvit eller  
 röd metall  $9 \times 5$  cm. » » 3.50  
 N:o 69. Med löstagbar, rund skylt i gul, hvit  
 eller röd metall, 7 cm. i diam. » » 4.50

### N:o 72. Portdragkontakter

- med rund, skålförmig skylt af gul metall 12  
 cm. i diam. » » 6.—

## Dörrkontakter.

Dessa åstadkomma automatisk signal, så snart dörren öppnas.

- N:o 75. Dörrkontakt för infällning i dörr-  
 eller fönsterkarmen, utan afstängning pr st. Kr. 2.—  
 N:o 76. D:o med afstängning » » 2.50  
 N:o 77. Dörrkontakt för anbringande öfver  
 dörren » » 2.—

Dörrkontakten N:o 77 åstadkommer en *öfvergående* strömslutning vid dörrens öppnande och stängande, N:o 75 och 76 deremot *ihållande* strömslutning, så länge dörren är öppen.

### N:o 80. Omkastare

för	1	2	3	4	linier
Kr.	1.50	2.—	2.50	3.—	pr styck.

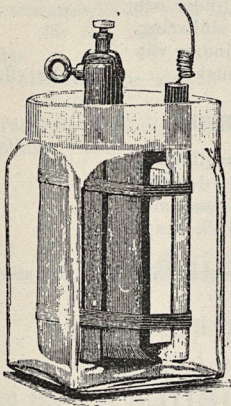
## Element (våta).

### N:o 101. Leclanché-Element,

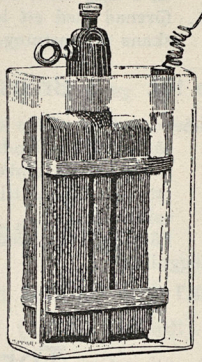
öppet, med skilda kol- och brunstensplattor,  
 glasets höjd 16 cm., (excl. salmiak) pr st. Kr. 2.50

### N:o 102. Leclanché-Element

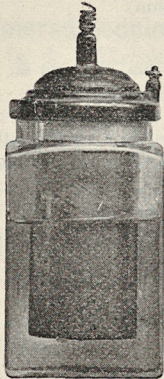
af samma slag som N:o 101, men mindre, s. k.  
 Parelement (excl. salmiak) » » 2.25



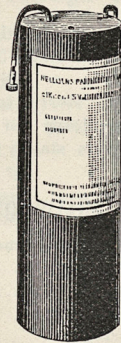
N:o 101.



N:o 102.



N:o 106.



N:o 111.

### N:o 106. Brunstenscylinder-Element,

bestående af en ihålig brunstenscylinder och en i dess midt nedhängande zinkstång, förenad med ett lock, som hindrar vätskans afdunstning (excl. salmiak) ..... pr st. Kr. 3.—

### N:o 107. Brunstens-Element,

bestående af en större kolskifva, omgifven af lös brunstensblandning, samt en deröfver nedhängande zinkelektrod, förenad med ett öppningen tillslutande lock (excl. salmiak)..... » » 3.50  
Särskildt rekommenderas element N:o 107 för större anläggningar.

## Torrelement.

(Hellesens patent.)

Dessa element äro för vissa ändamål särdeles lämpliga, såsom för ångbåtar o. s. v.

Den elektromotoriska kraften är c:a 1.5 volt och inre motståndet mycket litet (c:a 0.15 ohm).

Pris:

N:o 110.	Fyrkantiga $8 \times 8 \times 18$ cm. ....	pr st. Kr. 3.75
N:o 111.	Runda $7 \times 17$ cm. ....	» » 3.—
N:o 112.	» $6 \times 14\frac{1}{2}$ » .....	» » 2.50

Det större torrelementet N:o 110 är varaktigast och rekommenderas för sådana ringlednings- och telefonanläggningar, som starkt anlitas.

### Ersättningsdelar för salmiak-element.

Zinkstång, amalgamerad, för N:o 101 & 102	pr st. Kr. —.50
Kolplatta .....	» » » » —.35
Brunsten .....	» » » » —.35
Porslinsisolering .....	» » » » —.10
Gummiringar .....	» » » » —.08
Glas .....	» » — » —.50
Glas .....	» » 102 — » —.40

Kolklämma för N:is 101, 102 & 107.....	pr st.	Kr.	—,35
Zink med loek för N:o 106 .....	»	»	—,60
Brunstenscylinder med fäste och polkontakt för N:o 106 .....	»	»	1.80
Glas » » » .....	»	»	—,60
Polklämma (för zinken) för N:o 101, 102 & 106 .....	»	»	—,40
Brunstensblandning för N:o 107 .....	pr kg.	Kr.	—
Salmiak, kem. ren .....	»	»	1.50

## Ledningsmateriel.

### Isolerad ledningstråd för telefon- och ring- ledningar i allmänhet (torra ställen).

N:o 115.	0.8 mm.	} dubbelt	{	pr kg.	Kr.	3.75
N:o 116.	0.9 »			} bomullsomspunnen	{	»
N:o 117.	1 »	} och vaxad	{			»
N:o 118.	0.8 mm.			} förtennt, paragummi-	{	pr kg.
N:o 119.	0.9 »	} beklädd, dubbelt	{			»
N:o 120.	1 »			} bomullsomspunnen	{	»

### Isolerad ledningstråd för fuktiga ställen (s. k. Tjärtråd).

N:o 121.	Enkelledande, bestående af en 0.9 mm. koppartråd, guttaperkabeklädd, dubbelt öfverspunnen och impr. med compound. ....	pr mtr	Kr.	—,25
N:o 122.	Dubbelledande, bestående af två 0.9 mm. koppartrådar, hvar för sig iso- lerad med guttaperka och bomullsbe- klädnad, samt båda gemensamt omfä- tade och impr. med compound.....	»	»	—,35

### Blank Koppartråd

för jordledningar m. m.

N:o 125.	Fosforbronstråd	pr kg.	Kr.	3.50
	för yttre ledningar .....			



N:o 137.

## Elektriska Lås

af ny förbättrad konstruktion.

N:o 138.

## Elektriska Ur

af ny konstruktion. (Bertil Branders patent.)

Dessa elektriska ur utmärka sig genom en ytterst enkel mekanism samt tyst och stötfri gång.

Levereras med runda plåtfoder eller träfoder i olika träslag ooh bli prisen beroende på yttre utstyrrel.

*Kostnadsförslag å telefon-, åskledare- & ringledningsanläggningar sändas på begäran och utföras dylika arbeten, under ledning af skickliga, teoretiskt och praktiskt bildade fackmän, till billigaste pris.*

All för större elektriska belysningsanläggningar behöflig rekvisita levereras till lägsta pris.

Vid uppsättning af enklare ringledningar hänvisas till efterföljande schema N:o 1, 2, 3, 4:

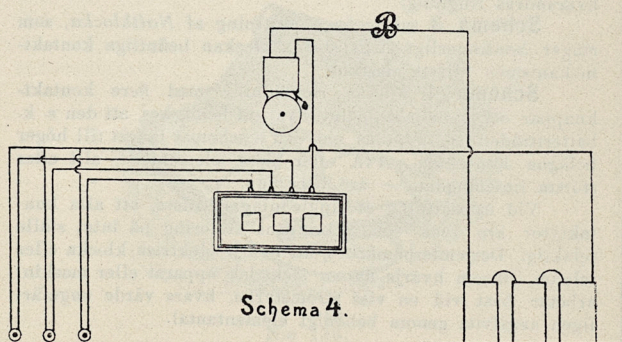
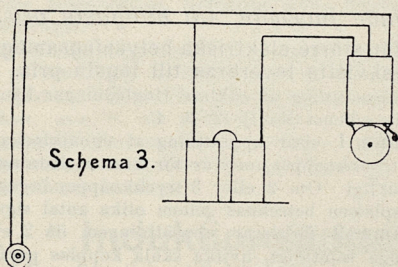
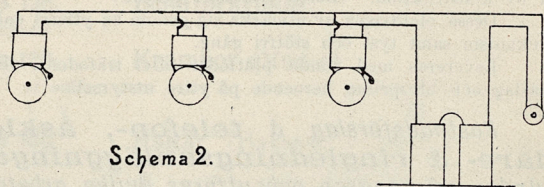
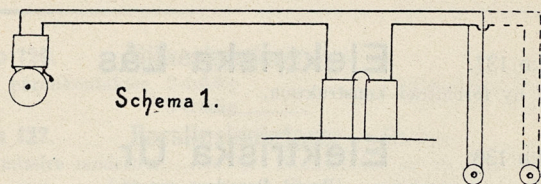
**Schema 1** visar uppsättning af signalklocka med en eller flere tryckknappar, och är för kortare ledning ett element tillräckligt. Om 2 eller 3 tryckknappar begagnas, kan påringningsplatsen betecknas genom olika antal signaler.

**Schema 2** förklarar uppsättningen, då 2 eller flere klockor ringa samtidigt, hvilka skola kopplas parallelt och *ej efter hvarandra på samma tråd*, hvarvid de hindra hvarandras ringning.

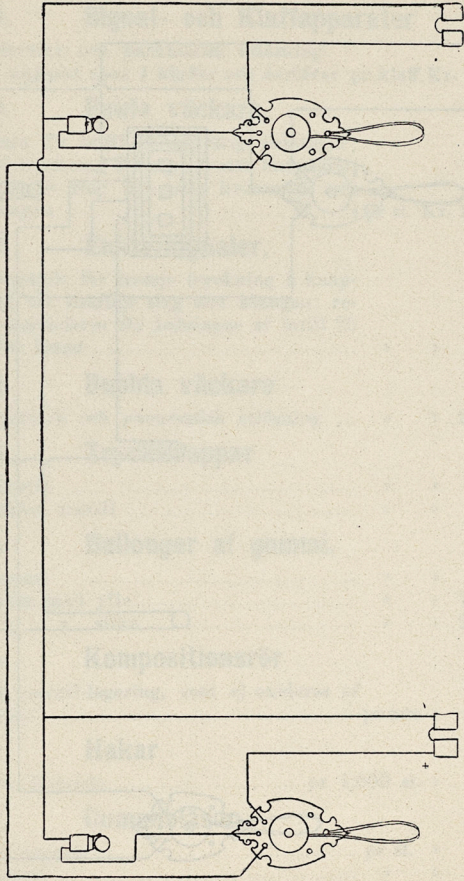
**Schema 3** tydliggör uppsättning af *Nattklocka*, som ringer kontinuerligt, tills den i klockan befintliga kontaktmekanismen blifvit omställd.

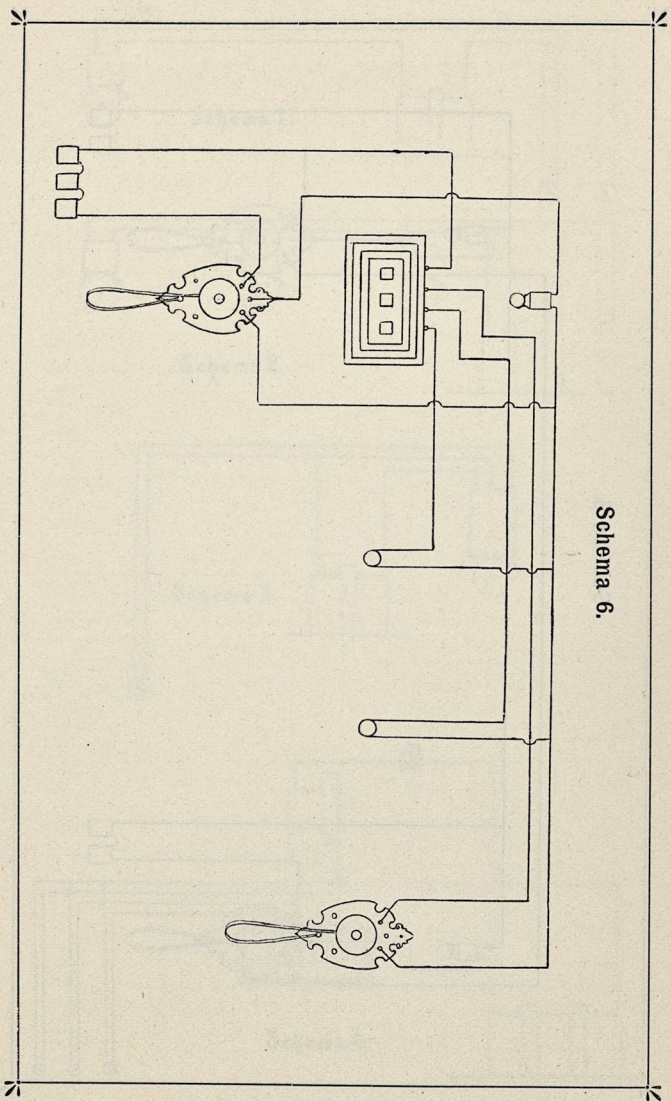
**Schema 4** upptar ringledning med flere kontaktknappar och nummerapparat, hvarvid bemärkes, att den s. k. batteritråden (B) kopplas vid den å schemat längst till höger belägna kontakten. Två eller flere element — allt efter största linielängden — äro behöfliga.

Vid uppsättning af ringledningar tillses, att alla kontaktytor äro rena och ledningens isolering på intet ställe felaktig. Derjemte bemärkes, att hvarje elektrisk klocka eller telefon (liksom hvarje annan elektrisk apparat eller maskin) arbetar bäst vid en viss strömstyrka, hvars värde ungefärligen angifvits genom behöfligt elementantal.



Schema 5.





Schema 6.

## Luftringledningsmateriel.

- N:o 149. Signal- och Klaffapparater**  
 med fjederverk och pneumatisk utlösning.  
 Pris för apparat med 4 klaffar och deröfver pr klaff Kr. 5.—
- N:o 150. Enkla väckare,**  
 användbara för intill 40 mtr långa ledningar;  
 vid tryckning å knappen slår hammaren  
 8 à 10 slag tätt efter hvarandra mot  
 klangen ..... pr st. Kr. 12.—
- N:o 151. Enkla signaler,**  
 åstadkommande för hvarje tryckning å knap-  
 pen ett kraftigt slag mot klangen; re-  
 kommenderas för ledningar af intill 20  
 mtrs längd ..... » » 8.—
- N:o 152. Dubbla väckare**  
 med fjederverk och pneumatisk utlösning ... » » 20.—
- N:o 153. Tryckknappar**  
 af trä, svarta ..... » » 3.—  
 » förnicklad metall ..... » » 4.—
- N:o 154. Ballonger af gummi,**  
 öfverspunna ..... » » 6.—  
 öfverspunna med ylle ..... » » 11.—  
 » » silke ..... » » 20.—
- N:o 155. Kompositionsrör**  
 af böjlig metall-legering, som ej oxideras af  
 luften ..... pr mtr » —.40
- N:o 156. Hakar**  
 för rörens fästande ..... pr 1,000 st. » 5.—
- N:o 157. Gummiblåsor**  
 för tryckknappar ..... pr st. » 1.75  
 » apparater ..... » » 1.25  
 » dragknappar ..... » » 2.—
- N:o 158. Föreningsslang** ..... pr mtr » 1.—

# Lufthöjningsmateriel.

No 149	Stövel- och Klaffkastare
No 150	Enkla väskor
No 151	Enkla spindlar
No 152	Dubbla väskor
No 153	Tyckskäppar
No 154	Balningar af gummi
No 155	Konjostillaretor
No 156	Iskast
No 157	Gummibakar
No 158	Färdningslag

Raba

för Herr

No 1-4	.....
15	.....
16 & 17	.....
18	.....
25	.....
26	.....
27	.....
28	.....
29	.....
30	.....
35 & 36	.....
37	.....
38	.....
39	.....
40	.....
45 & 47	.....
48	.....
50	.....
55	.....
60 & 60	.....

# Rabattsatser vid partiordres

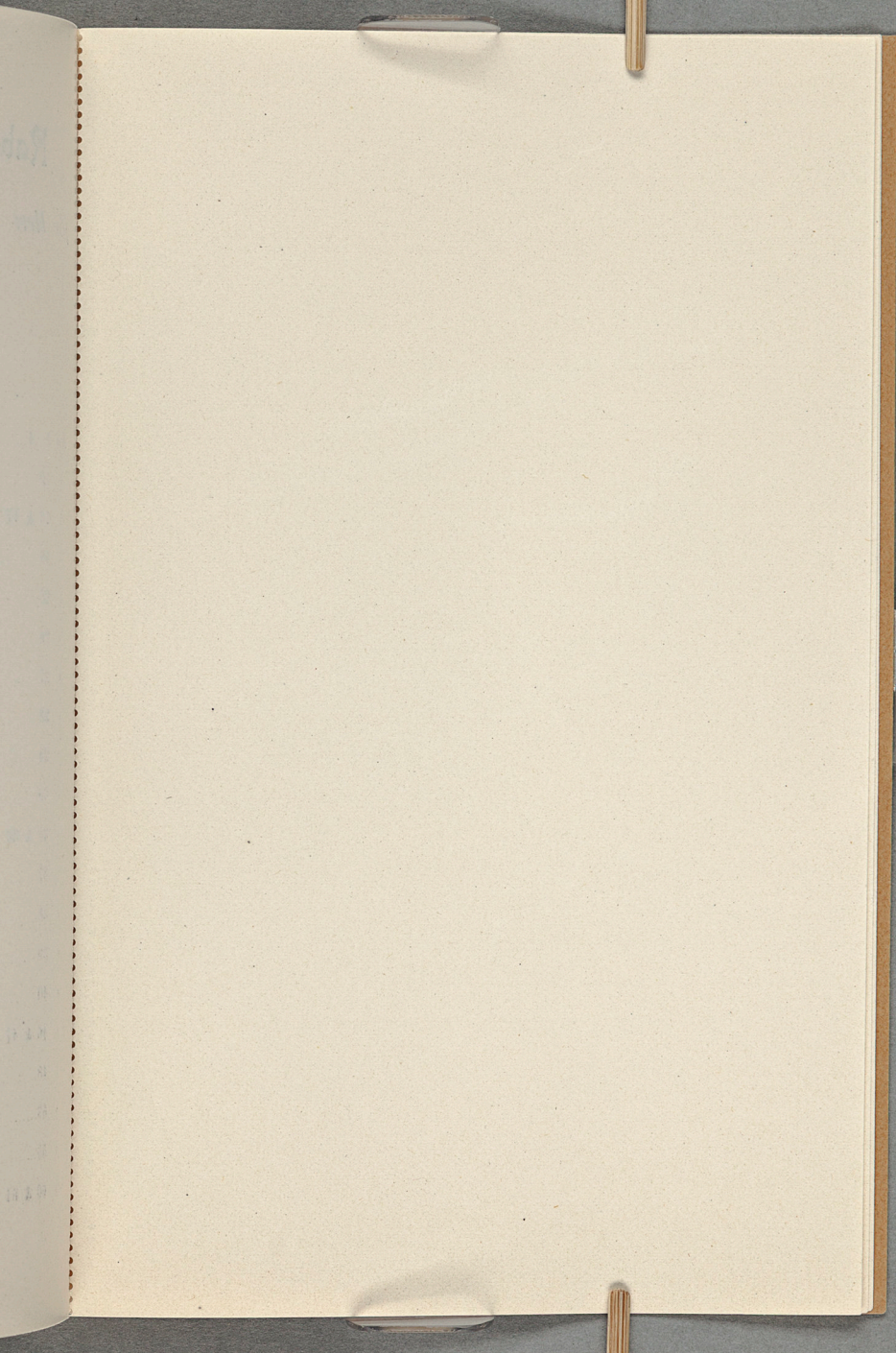
för Herr .....

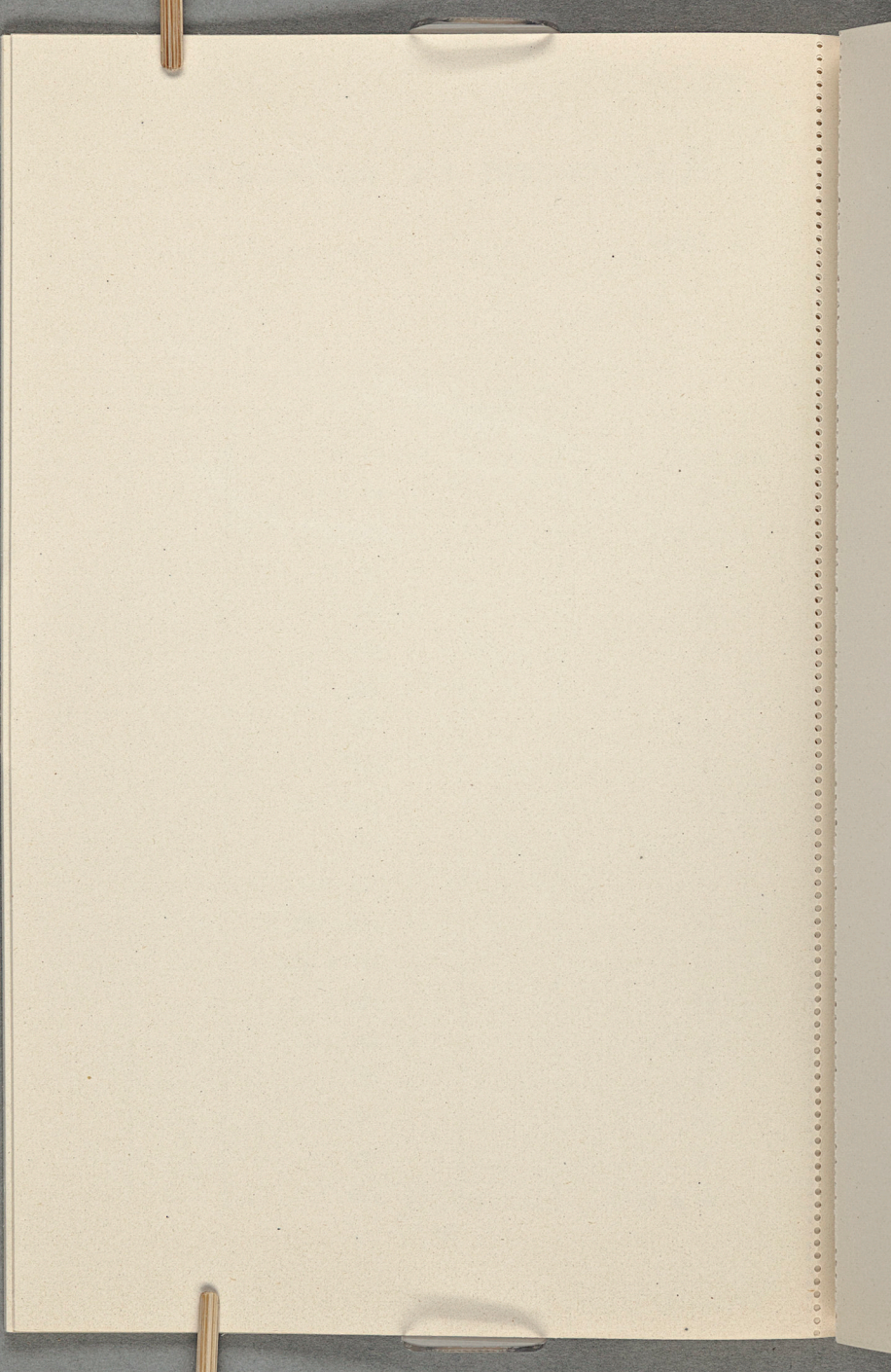
	Procent.		Procent.
N:o 1—4.....		N:o 65—67.....	
» 15.....		» 68 & 69.....	
» 16 & 17.....		» 72.....	
» 18.....		» 75—77.....	
» 25.....		» 80.....	
» 26.....		» 101.....	
» 27.....		» 102.....	
» 28.....		» 106.....	
» 29.....		» 107.....	
» 30.....		» 110—112.....	
» 35 & 36.....		» 113.....	
» 37.....		» 115—117.....	
» 38.....		» 118—120.....	
» 39.....		» 121 & 122.....	
» 40.....		» 125.....	
» 46 & 47.....		» 126.....	
» 48.....		» 127.....	
» 53.....		» 128.....	
» 55.....		» 129.....	
» 60 & 61.....		» 130.....	

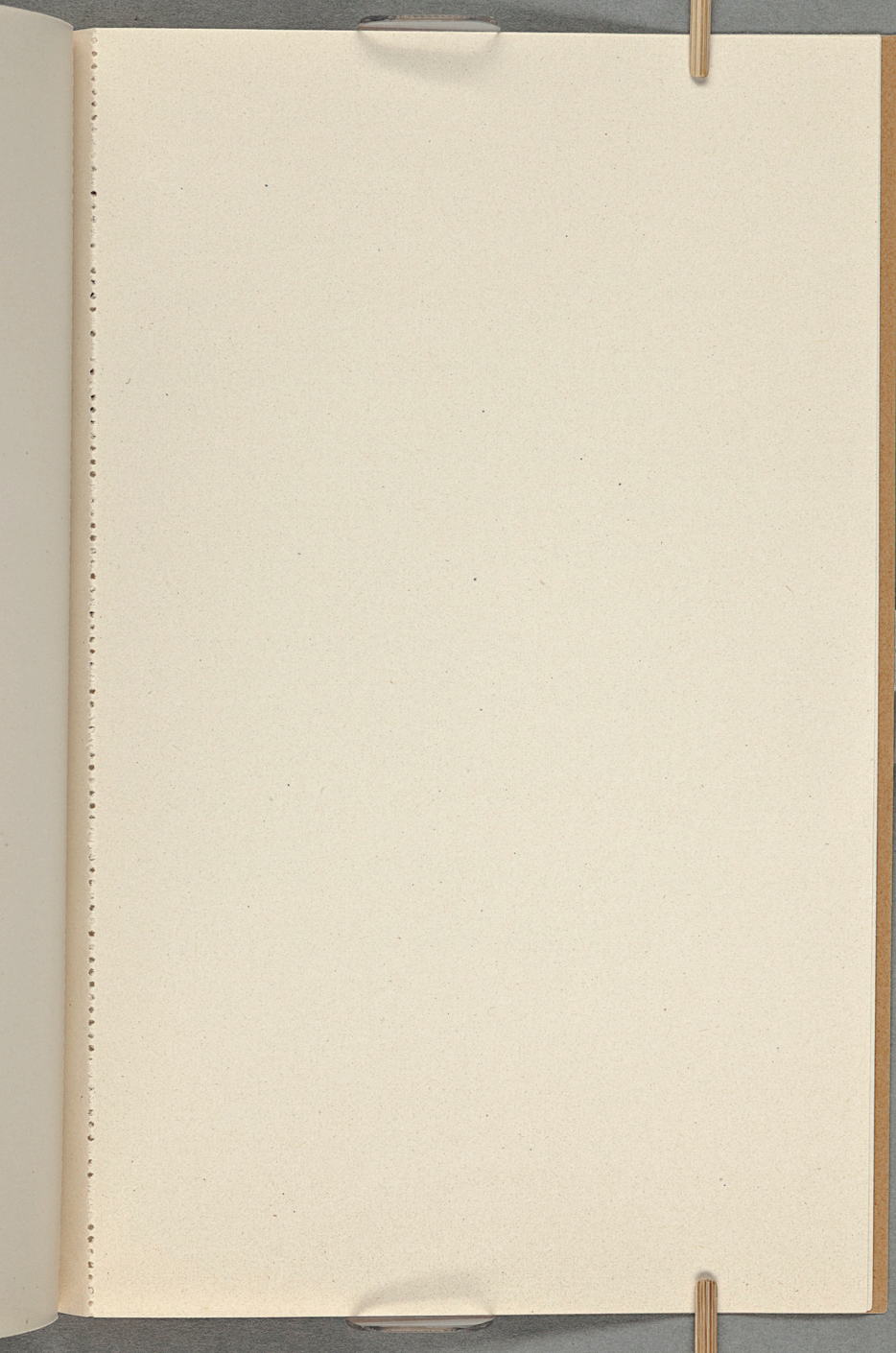
Rechnungsart und parthores

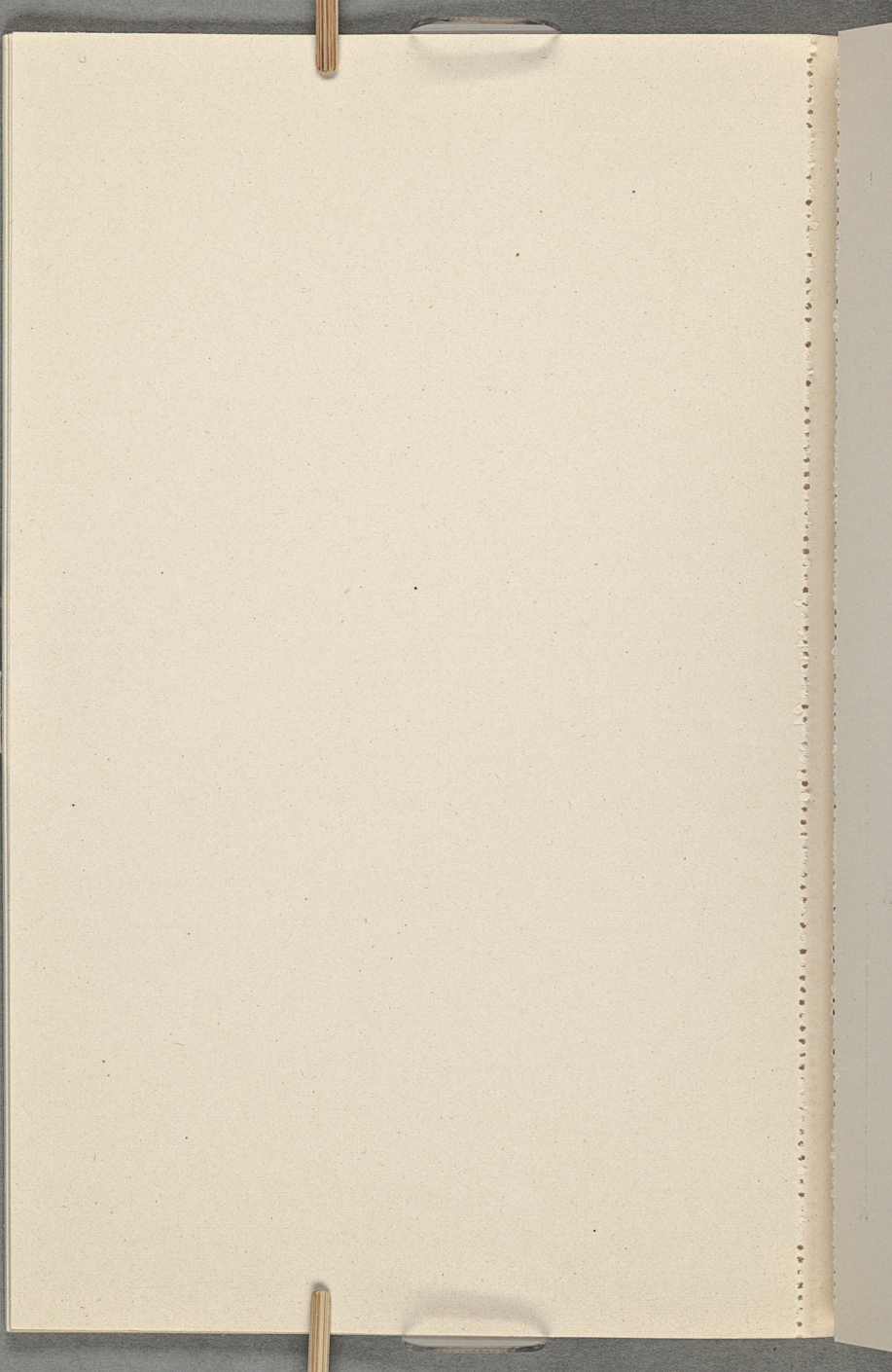
100 100

Rechnungsart	parthores
100	100
101	101
102	102
103	103
104	104
105	105
106	106
107	107
108	108
109	109
110	110
111	111
112	112
113	113
114	114
115	115
116	116
117	117
118	118
119	119
120	120
121	121
122	122
123	123
124	124
125	125
126	126
127	127
128	128
129	129
130	130
131	131
132	132
133	133
134	134
135	135
136	136
137	137
138	138
139	139
140	140
141	141
142	142
143	143
144	144
145	145
146	146
147	147
148	148
149	149
150	150
151	151
152	152
153	153
154	154
155	155
156	156
157	157
158	158
159	159
160	160
161	161
162	162
163	163
164	164
165	165
166	166
167	167
168	168
169	169
170	170
171	171
172	172
173	173
174	174
175	175
176	176
177	177
178	178
179	179
180	180
181	181
182	182
183	183
184	184
185	185
186	186
187	187
188	188
189	189
190	190
191	191
192	192
193	193
194	194
195	195
196	196
197	197
198	198
199	199
200	200









Faint, illegible text at the top of the page, possibly a header or title.

Faint, illegible text in the upper middle section.

Faint, illegible text in the middle section.

Faint, illegible text in the middle section.

Faint, illegible text in the middle section.

Faint, illegible text in the middle section.

Faint, illegible text in the middle section.

Faint, illegible text in the middle section.

KUNTEE & Co.

Faint, illegible text at the bottom of the page, possibly a footer or address.

*Dessutom rekommendera vi vårt stora och rikhaltiga lager af:*

**Kautschuksvaror** för tekniskt, medicinskt och elektrotekniskt bruk,

**Maskinremmar**, alla slag,

**Maskinförnödenheter**,

**Isolationsmateriel**,

**Galoscher**,

**Gummihofbuffer** och **Gummihästskor**,

**Vattenfiltrerapparater** m. m., m. m.

Stockholm i Maj 1899.

**Kautschuks- & Guttaperkavaru-Aktiebolaget**

**KUNTZE & Co.**



Stockholm, Köersners Boktr.-Aktiebolag, 1899.



