

Detaljförteckning till Motorn för Vägvälten June och Krossvälten Via

Motorplogen June

Vardagstryck



National Library
of Sweden

DETALJFÖRTECKNING
TILL
MOTORN
FÖR
VÄGVÄLTEN JUNE
OCH
KROSSVÄLTEN VIA

AKTIEBOLAGET JUNEPLOGEN
BANKERYD



.....
 AKTIEBOLAGET JUNEPLOGEN — BANKERYD

List. N:o	B e n ä m n i n g	Telegram- beteckning
1	Avgasrör	Avgasled
2	Packning för avgassamlare	Avgasning
3	Avgassamlare	Avsamlare
4	Avtappningsskruv i vevhus	Avskruv
5	Packning för avgasrör	Avpackning
7	Rör för benzintillöpp	Benzled
8	Fjädrande bricka, 18 mm.	Bricka
9	D:o 12 »	Bricktu
10	D:o 10 »	Brickre
11	Skallskruv, 5×24 mm.	Bultett
12	Pinnbult, 5×25 »	Bulttu
13	D:o 8×25 »	Bultre
14	Skallskruv, 10×15 »	Bultfyra
15	Pinnbult, 10×38 »	Bultfem
16	Skallskruv, 10×43 »	Bultsex
17	Pinnbult, 10×45 »	Bultsju
18	Skallskruv, 10×55 »	Bultnio
19	D:o 10×58 »	Bulttio
20	Pinnbult, 10×172 »	Bultelva
21	Skallskruv, 12×28 »	Bulttolv
22	Pinnbult, 12×40 »	Bulttretton
23	D:o 12×50 »	Bultfjort
24	D:o 12×140 »	Bultfemton
25	D:o 12×152 »	Bultsexton
26	D:o 14×70 »	Bultsjutton
27	D:o 18×147 »	Bultarton
28	Bult för friktionskopplingens bricka	Bultnitton
32	Cylinderblock	Cylinder
33	Utblåsningsskruv	Cylkran
34	Lock till cylinder	Cylock
35	Rensplugg för cylindermantel	Cylplugg
36	Styrstift för cylinder	Cylstift
39	Rör från fotogencistern till motor	Fotledning
40	Filter i gasledningen	Gasfilter
41	Magnetapparat, komplett	Gnist
42	Spännband för d:o	Gnistband
43	Kabelfäste, brett	Gnistbred
44	Tändkabel för 1:sta cylindern	Gnistett
45	D:o » 2:dra »	Gnisttu
46	D:o » 3:dje »	Gnistre
47	D:o » 4:de »	Gnistfyra
48	Koppling för magnetapparat	Gnistkopp
49	Kabelklämma	Gnistkrok
50	Packning för tändstift	Gnistpack
51	Kabelfäste, smalt	Gnistsko
52	Tändstift	Gniststift
57	Svänghjul	Hjul
58	Kil för svänghjul	Hjulkil
59	Mutter för svänghjul och vevaxel	Hjulummer
60	Filtpackning kring svänghjulsnav	Hjulpack
61	Stoppskruv för svänghjulummer	Hjulstopp

AKTIEBOLAGET JUNEPLOGEN — BANKERYD

List. N:o	B e n ä m n i n g	Telegram- beteckning
62	Tapp för friktionskoppling	Hjultapp
65	Jordledning för magnetapparat	Jordkabel
66	Kamaxel	Kamaxel
67	Bricka för d:o	Kambricka
68	Lagerbussning för kamaxel	Kamfoder
69	Lagerskål för kamaxel	Kamhalva
70	Kuggjul på kamaxeln	Kamhjul
71	Kil till d:o	Kamkil
72	Lageröverfall, kamaxellager	Kamlager
73	Lock i vevhus för kamaxel	Kamlock
74	Stoppinne för ändmutter	Kampinne
75	Skruv för kamaxellager	Kamskruv
76	Stoppskruv för lager	Kamstopp
77	Ändmutter för kamaxel	Kamutter
82	Förgasare	Karburator
83	Cylinderkolv	Kolv
84	Kolvtapplager	Kolvlager
85	Tätning för cylinderkolv	Kolvring
86	Saxpinne för kolv tapp	Kolvstopp
87	Låsskruv för kolv tapp	Kolvskruv
88	Kolv tapp	Kolv tapp
89	Kullager till friktionskoppling	Kopplager
92	Avloppsror för kylvatten	Kylavlopp
93	Packning för d:o	Kylpack
98	Underbygel för ändramlager	Lagerbygel
99	Underbygel för mellanramlager	Lagermitt
100	Sprint för ramlagerbult	Lagsprint
101	Ljuddämpare	Ljud
105	Packning mellan cylinder och lock	Lockpack
106	Avtappingsplugg i cylinderlock	Lockplugg
109	Axel för fläkt	Luftaxel
110	Bult för spänning av rem till fläkt	Luftbult
111	Avståndshylsa mellan fläktlager	Luftshylsa
112	Kullager till fläktnav	Luftlager
113	Centrum för fläkt	Luftnav
114	Rem för drivning av fläkt	Luftrem
115	Skallskruv för fläktvinge	Luftskruv
116	Stoppring för kullager	Luftstopp
117	Fläktvinge	Luftvinge
121	Mutter, 5×5 mm	Mutter
122	D:o 10×6 »	Muttertu
123	Kronmutter, 6×6 »	Muttertre
124	Mutter, 8×8 »	Mutterfyra
125	D:o 10×6 »	Mutterfem
126	Kronmutter, 10×10 »	Muttersex
127	Mutter, 10×10,5 »	Muttersju
128	D:o 12×12 »	Mutternio
129	D:o 14×13 »	Muttertio
130	Kronmutter, 18×21 »	Mutterelva
135	Pumphus till smörjoljepump	Oljehus
136	Ventilsäte till »	Oljehylsa

AKTIEBOLAGET JUNEPLOGEN — BANKERYD

List. N:o	B e n ä m n i n g	Telegram- beteckning
137	Flottör för oljenivåvisare.....	Oljefly
138	Bussning för oljepumpspindel	Oljefoder
139	Kolv till oljepump	Oljekolv
140	Fläns till oljenivåvisare	Oljekrage
141	Kran för vevhusavtappning	Oljekran
142	Ventilkula för oljepump	Oljekula
143	Oljerör i vevhuset.....	Oljeledare
144	Lock för oljepåfyllning i vevhus	Oljelock
145	D:o med vred och fjäder, komplett	Oljelucka
146	Bottenmutter till oljepump.....	Oljemutter
147	Nippel för oljenivåvisare.....	Oljenippel
148	Packning till oljepump	Oljepak
149	Pinne till oljelucka	Oljepinne
150	Plugg till oljerör i vevhus	Oljeplugg
151	Smörjoljepump, komplett	Oljepump
152	Ring för oljesil	Oljering
153	Sil till oljepump	Oljesil
154	Lock för oljesil	Oljesillock
155	Skruv för tätning av oljekanal	Oljeskruv
156	Fjäder till oljepump	Oljespiral
157	Stötstäng till oljepump	Oljestake
158	Stoppfjäder för oljelucka.....	Oljestopp
159	Styrpinne för oljepump	Oljestyr
160	Skruv för tätning av oljekanal	Oljetapp
161	Ventilfjäder för oljepump	Oljetryck
162	Ventilmutter för oljepump	Oljeventil
163	Ständare för oljenivåvisare	Oljevisare
164	Vred för påfyllningslucka	Oljevred
167	Kylvattenpump, komplett.....	Pump
168	Packning mellan kylpump och cylinder.....	Pumpack
169	Axel för kylvattenpump	Pumpaxel
170	Kil för kylpumpaxel.....	Pumpaxkil
171	Spännband för packning mellan pump och cylinder.....	Pumpband
172	Packningsmellanlägg för kylpump	Pumpbricka
173	Foder till kylpumpaxel	Pumpfoder
174	Gland »	Pumpgland
175	Pumphjul till kylvattenpump	Pumphjul
176	Pumphus »	Pumphus
177	Kil till pumphjul	Pumpkil
178	Smörjkopp till kylvattenpump	Pumpkopp
179	Lock till kylvattenpump	Pumplock
180	Skruv för tätning av smörjkanal i pumpaxel	Pumpplugg
181	Mutter till kylpumpens axelgland.....	Pumpmutter
182	Nippel till smörjkopp för kylpump	Pumpnippel
183	Packningsring för pumpgland	Pumpkring
184	Skruv för kylvattenpump.....	Pumpskruv
185	Stoppinne för kylvattenpump.....	Pumptapp
189	Ändramlager för vevaxel	Ramlager
190	Mellanramlager för vevaxel	Ramelager
191	Inre regulatorarm	Regarm
192	Axel för d:o	Regarmaxel

AKTIEBOLAGET JUNEPLOGEN — BANKERYD

List. N:o	B e n ä m n i n g	Telegram- beteckning
193	Stopphylsa för regulatoraxeln	Regarmhyls
194	Pinne till regulatorarm	Regarmpin
195	Centrum för regulator	Regcentrum
196	Dragstång för regulator	Regdrag
197	Kuggdrev » »	Regdrev
198	Bussning i cylindern för regulatorledning	Regfoder
199	Fjäderhylsa för regulator	Reghylsa
200	Kåpa för regulator	Regkapsel
201	Kil för regulatorkuggdrev	Regkil
202	Krokig draglänk för regulatorledning	Regkrok
203	Regulatorkula	Regkula
204	Hållare för d:o	Regkulring
205	Kullager för regulator	Reglager
206	Arm för regulatorledning	Regledarm
207	Axel för » »	Regledaxel
208	Mellanläggsring för d:o	Regledning
209	Lock för regulator	Reglock
210	Muff » »	Regmuff
211	Spännmutter för regulatorfjäder	Regmutter
212	Ring för regulatorkolor	Regring
213	Medbringareskruv för regulatorhylsa	Regskruv
214	Regulatorfjäder	Regspiral
215	Låssprint för kåpbult	Regsprint
216	Ändstycke för draglänk	Regstycke
217	Yttre regulatorarm	Regytter
241	Gängad bussning för skruv	Skruvfoder
243	Bricka för handtag till d:o	Startbrick
245	Handtag för startvev	Starthand
246	Handtagshylsa för d:o	Starthylsa
247	Hylsa » d:o	Startklo
249	Lager » d:o	Startlager
250	Stödfläns för motor	Startlock
251	Pinne för startaxel	Startpinne
252	Stoppskruv för d:o	Startstopp
254	Startvev, komplett	Startvev
257	Rör till luftrenare	Sug
258	Handtag för ventilaxel	Sugarm
259	Ventilaxel för luftvärmning	Sugaxel
260	Krokrör för gasledning	Sugkrok
261	Fläns för luftvärmning	Sugkrage
262	Gland för »	Sugland
263	Gland för varmluftmantel	Suglandtu
264	Sugrör för luftvärmning	Sugledning
265	Mantel » »	Sugmantel
266	Packning för gasledning	Sugpack
267	Fläns för ventilhus	Sugring
268	Luftfilter	Sugrenare
269	Skruv för ventilhusfläns	Sugskruv
270	Spindel för suggasventil	Sugspindel
271	Avtappningskruv i luftkanal	Sugtapp
272	Trottell till d:o	Sugtrottell

.....

AKTIEBOLAGET JUNEPLOGEN — BANKERYD

.....

List. N:o	B e n ä m n i n g	Telegram- beteckning
273	Ventilhus	Sugventhus
274	Ventiltrottell för luftvärmning	Sugventil
277	Ventilhävarm	Ventarm
278	Axel för d:o	Ventaxel
279	Bricka för ventilfjäder	Ventbricka
280	Bussning i ventilhävarm	Ventbuss
281	Foder för insug- och avgasventiler	Ventfoder
282	Styrhylsa för tryckstång	Venthylsa
283	Ventil, komplett, med fjäder	Ventil
284	Kulformigt ändstycke för tryckstång	Ventkula
285	Lager för ventilarms	Ventlager
286	Mutter för ventilkåpa	Ventmutter
287	Pinne för ventilaxel	Ventpinne
288	Ring för fasthållande av fjäderbricka	Ventring
239	Ventilfjäder	Ventspiral
290	Tryckstång för ventiler	Ventryck
291	Ställskruv för d:o	Ventskruv
292	Kåpa över ventiler	Ventskydd
293	Ventil, enbart	Ventspind
294	Vevaxel, svänghjulssida	Vevaxbak
295	» startsida	Vevaxfram
296	Vevhus, underdel	Vevbotten
297	Bricka för kullager	Vevbricka
298	Vevhus, överdel	Vevhus
300	Kuggjul för drivning av kamaxel	Vevkugg
301	Hylsa för kullager	Vevkulhyls
302	Bult för vevrullager	Vevlagbult
303	Vevrullager, komplett	Vevlager
304	Mutter för d:o	Vevlagmu
307	Sprint för d:o	Vevlagspri
308	Lock till vevhus kring svänghjulsnav	Vevlock
309	Filtpackning	Vevpack
310	Hylsa för remskiva	Vevremsa
311	Remskiva för fläkt	Vevremskiva
313	Vevstake utan lager	Vevstake
314	Tapp för vevaxel	Vevtapp

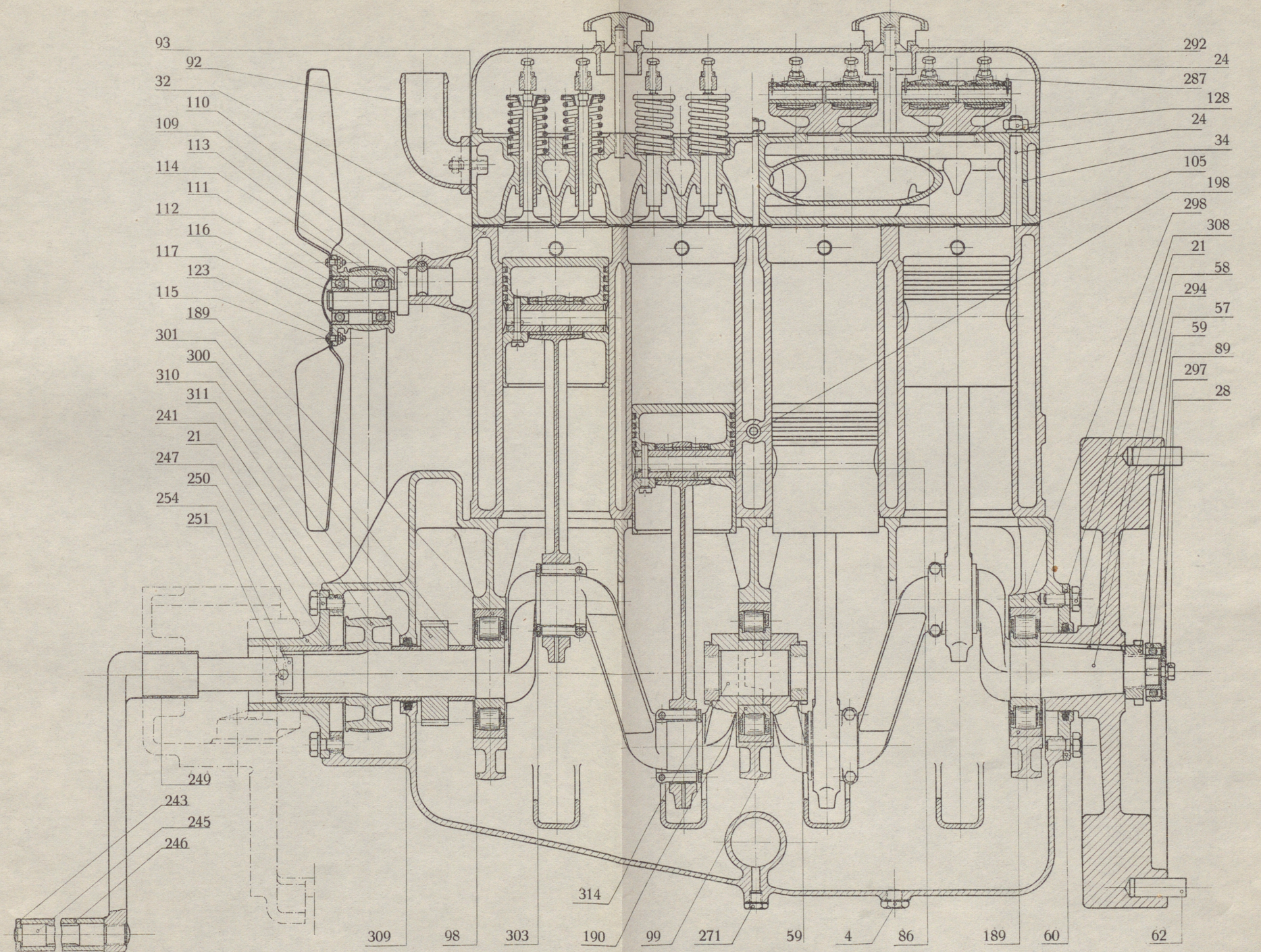


Fig. 1.

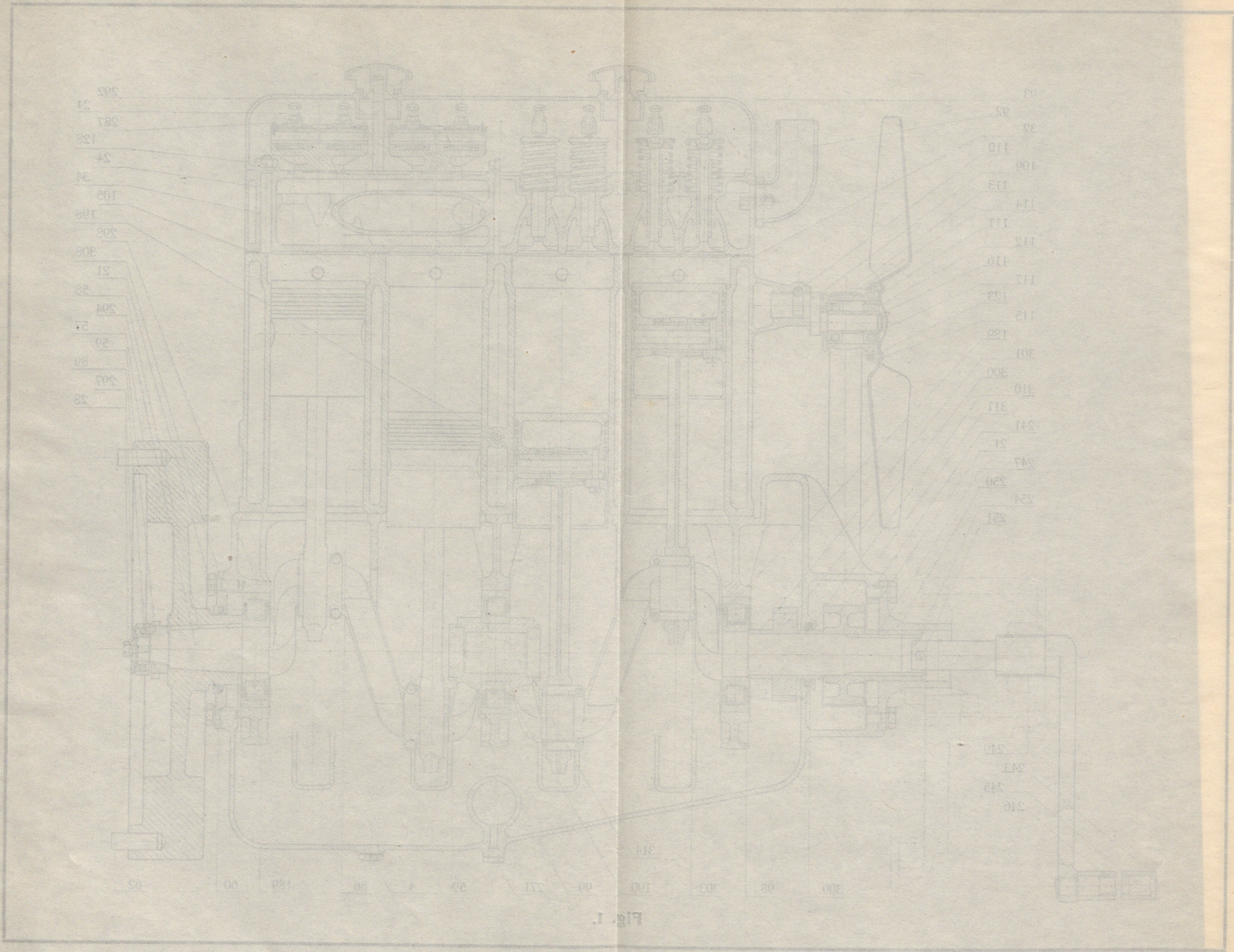


Fig. 1.

AKTIEBOLAGET JERNPLOGEN — BANKERYD

List No	Beskrivning	Telegram- betegnelse
273	Ventilbox	
274	Ventilbrodd for indfodning	
277	Ventilbuss	
278	Axel for dse	
279	Brick for ventilbuss	
280	Bussstag i ventilbuss	
281	Foder for dse	
282	Styrhjul for ventilbuss	
283	Ventil, vand	
284	Kulformigt indfoder	
285	Lager for ventilbuss	
286	Munns for ventilbuss	
287	Pinne for ventilbuss	
288	Ring for indfoder	
289	Ventilbuss	
290	Trykledning for ventilbuss	
291	Stalbrakke for dse	
292	Kapa over ventilbuss	
293	Ventil, vand	
294	Vevaxel, vand	
295	Vevhus, vand	
297	Brick for kullager	
298	Vevhus, olie	
300	Kugghjul for indfoder	
301	Hybe for kullager	
302	Bult for vevrullager	
303	Vevrullager, komplet	
304	Mutter for dse	
307	Spruit for dse	
308	Lock til vevhus kring vevrullager	
309	Pilspackning	
310	Hybe for vand	
311	Rensning for vand	
313	Vevstake uden lag	
314	Tapp for vevaxel	

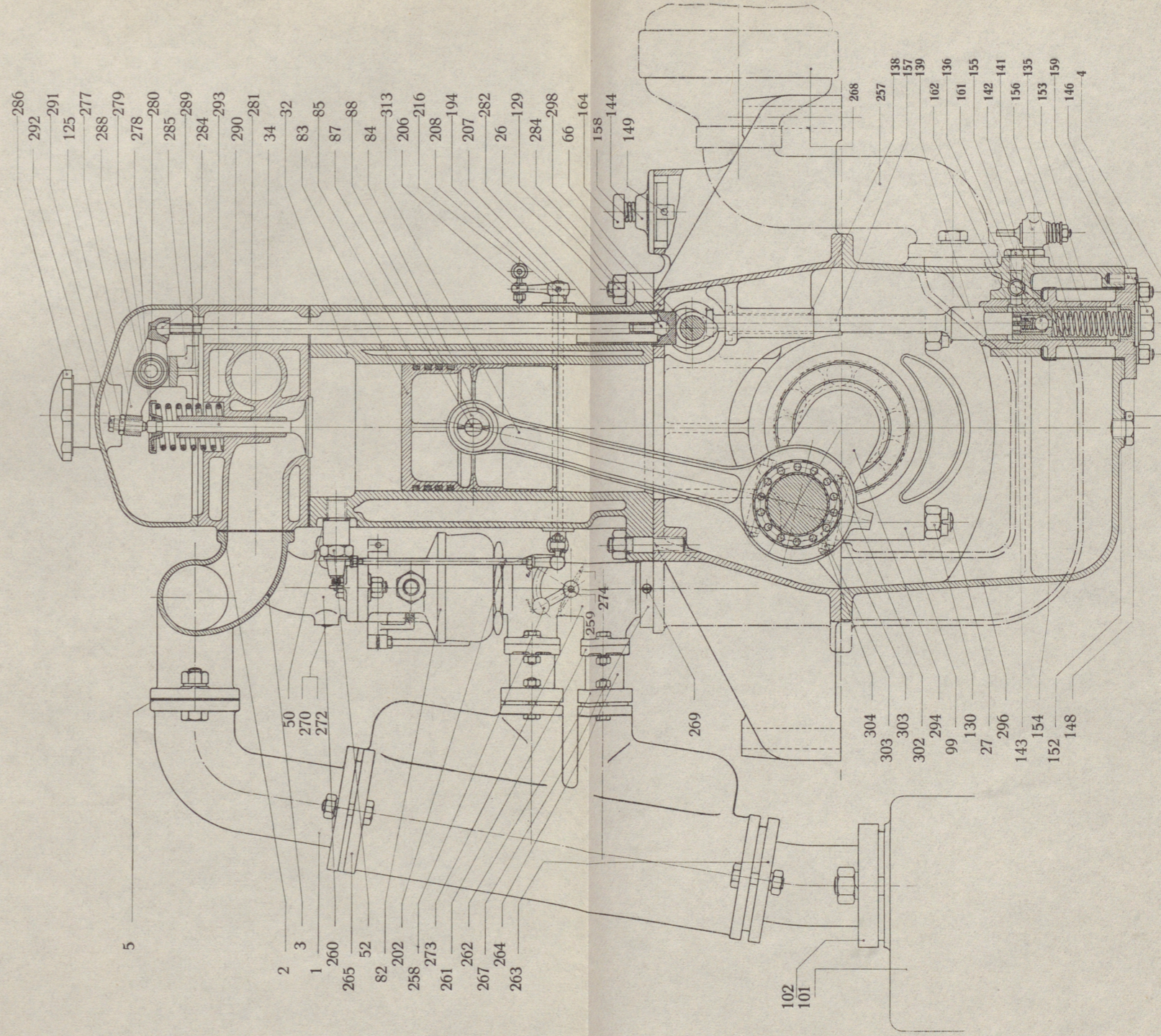
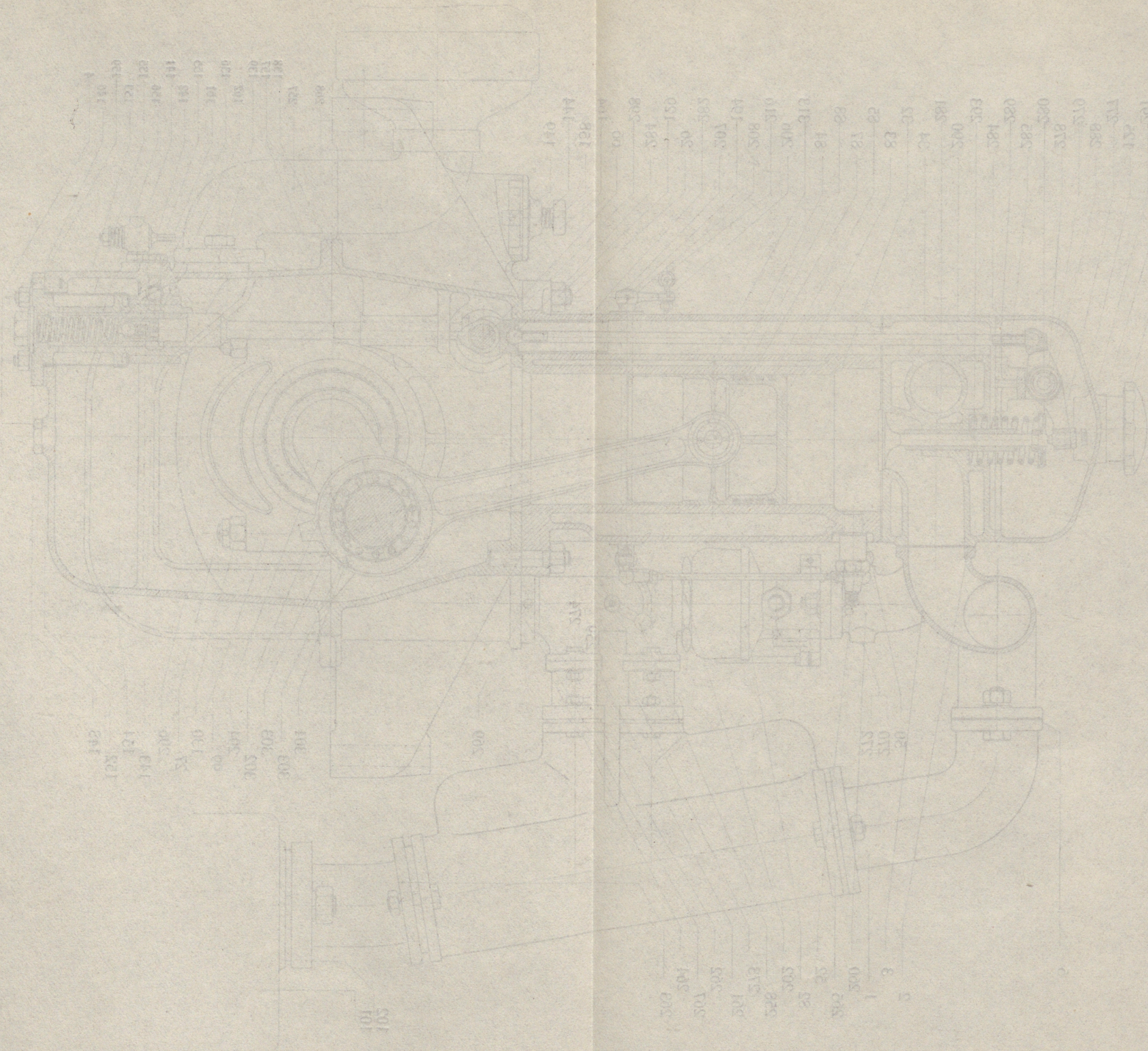


Fig. 2.

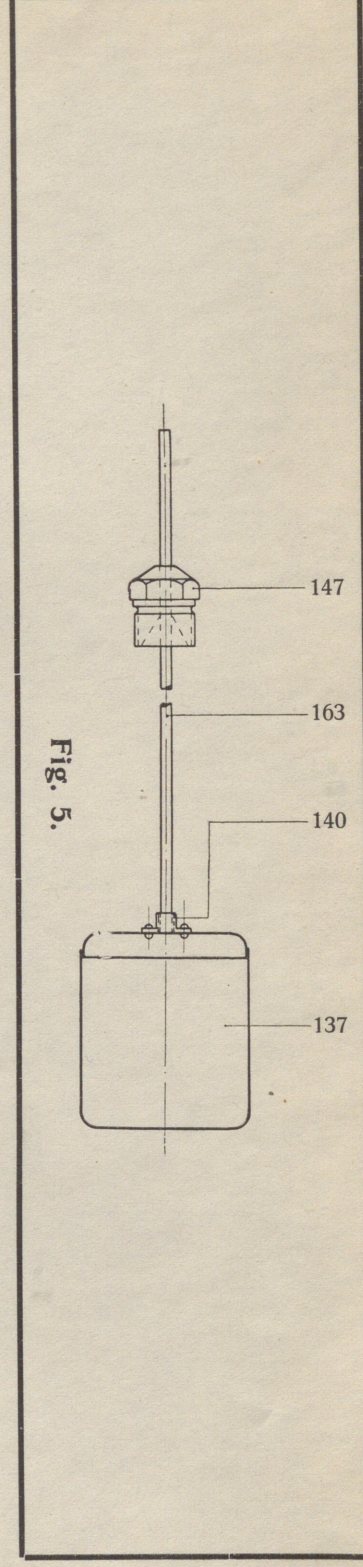
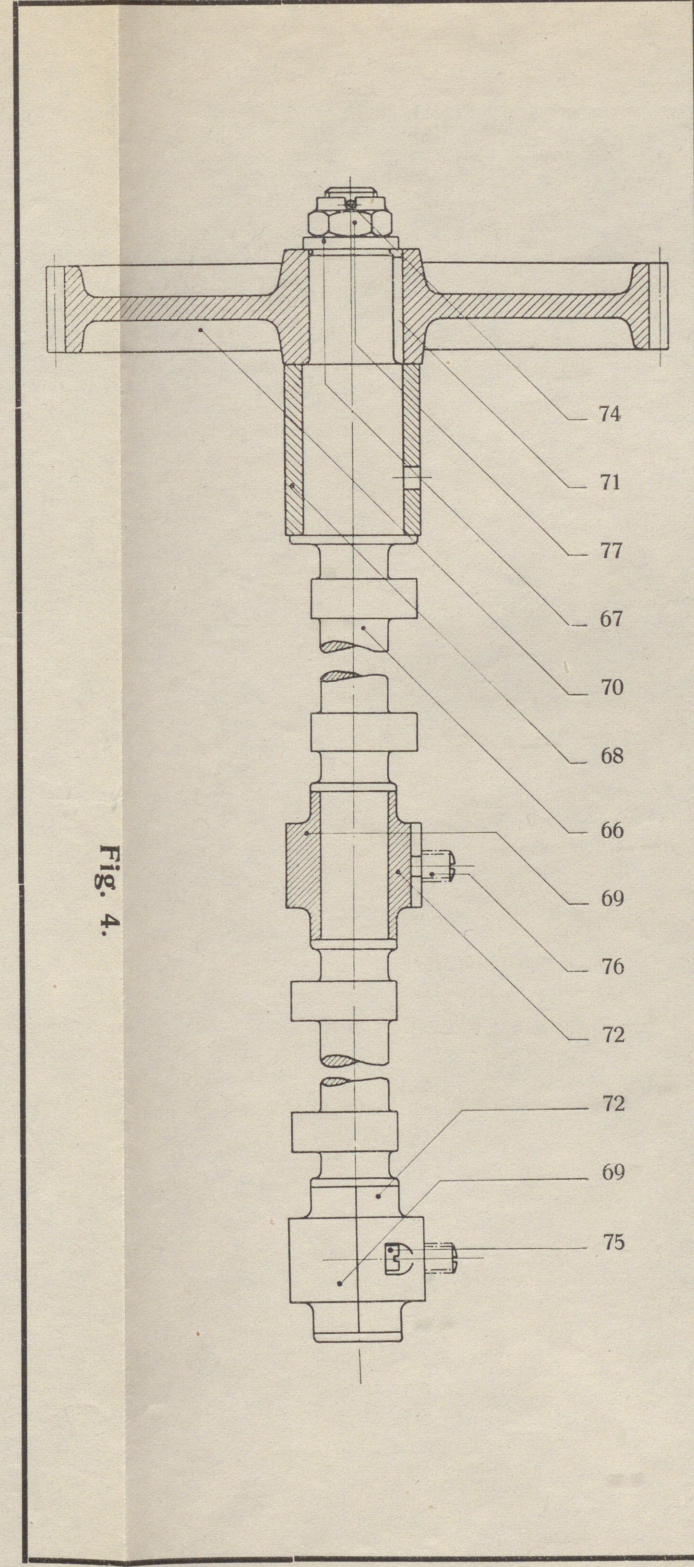
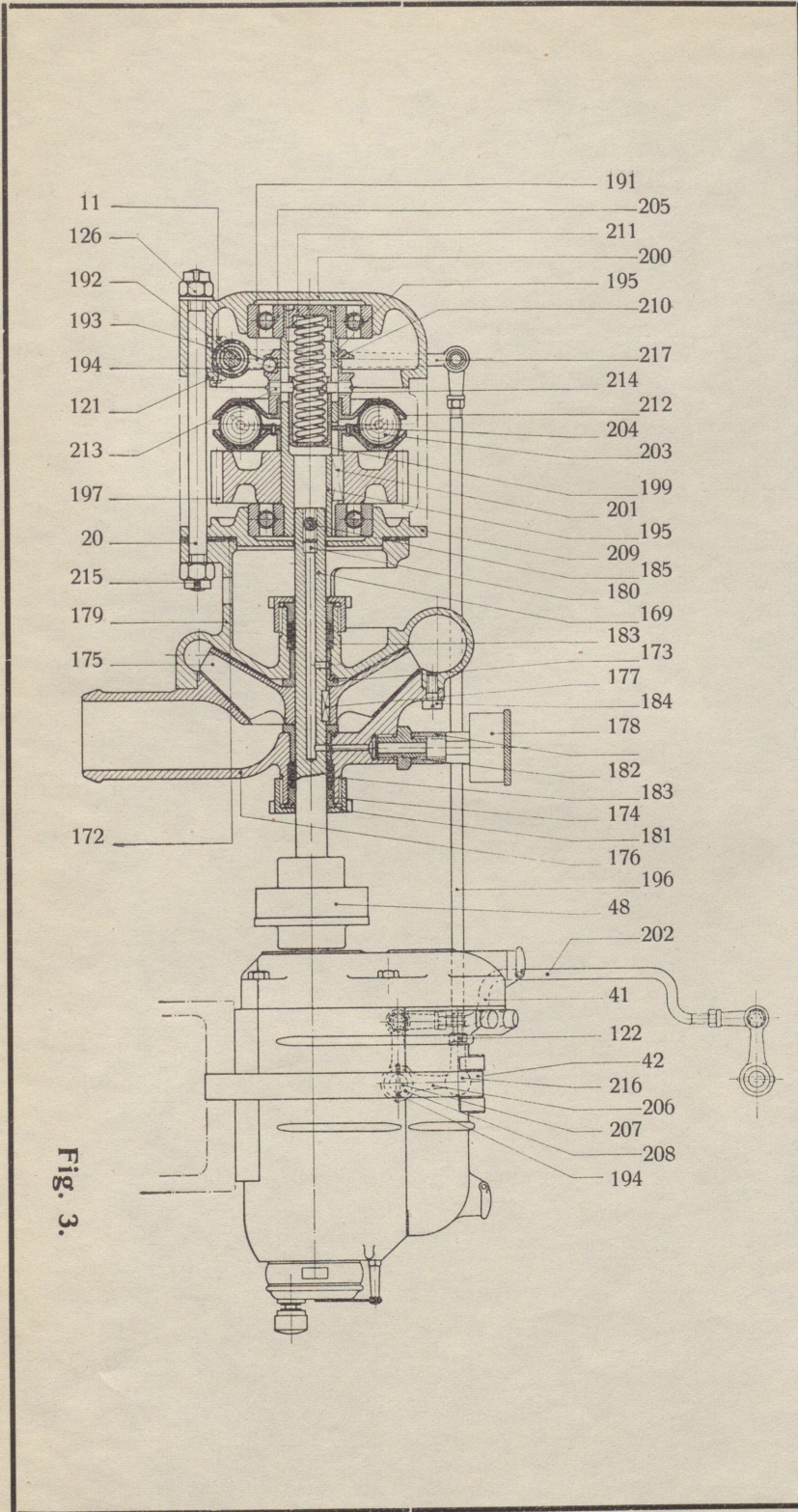
Fig. 5



101
102
103
104
105
106
107
108
109
110
111
112
113
114
115
116
117
118
119
120
121
122
123
124
125
126
127
128
129
130
131
132
133
134
135
136
137
138
139
140
141
142

143
144
145
146
147
148
149
150
151
152
153
154
155
156
157
158
159
160
161
162
163
164
165
166
167
168
169
170
171
172
173
174
175
176
177
178
179
180
181
182
183
184
185
186
187
188
189
190
191
192
193
194
195
196
197
198
199
200
201
202
203
204
205
206
207
208
209
210
211
212
213
214
215
216
217
218
219
220
221
222
223
224
225
226
227
228
229
230
231
232
233
234
235
236
237
238
239
240
241
242
243
244
245
246
247
248
249
250
251
252
253
254
255
256
257
258
259
260
261
262
263
264
265
266
267
268
269
270
271
272
273
274
275
276
277
278
279
280
281
282
283
284
285
286
287
288
289
290
291
292
293
294
295
296
297
298
299
300
301
302
303
304
305
306
307
308
309
310
311
312
313
314
315
316
317
318
319
320
321
322
323
324
325
326
327
328
329
330
331
332
333
334
335
336
337
338
339
340
341
342
343
344
345
346
347
348
349
350
351
352
353
354
355
356
357
358
359
360
361
362
363
364
365
366
367
368
369
370
371
372
373
374
375
376
377
378
379
380
381
382
383
384
385
386
387
388
389
390
391
392
393
394
395
396
397
398
399
400
401
402
403
404
405
406
407
408
409
410
411
412
413
414
415
416
417
418
419
420
421
422
423
424
425
426
427
428
429
430
431
432
433
434
435
436
437
438
439
440
441
442
443
444
445
446
447
448
449
450
451
452
453
454
455
456
457
458
459
460
461
462
463
464
465
466
467
468
469
470
471
472
473
474
475
476
477
478
479
480
481
482
483
484
485
486
487
488
489
490
491
492
493
494
495
496
497
498
499
500

501
502
503
504
505
506
507
508
509
510
511
512
513
514
515
516
517
518
519
520
521
522
523
524
525
526
527
528
529
530
531
532
533
534
535
536
537
538
539
540
541
542
543
544
545
546
547
548
549
550
551
552
553
554
555
556
557
558
559
560
561
562
563
564
565
566
567
568
569
570
571
572
573
574
575
576
577
578
579
580
581
582
583
584
585
586
587
588
589
590
591
592
593
594
595
596
597
598
599
600



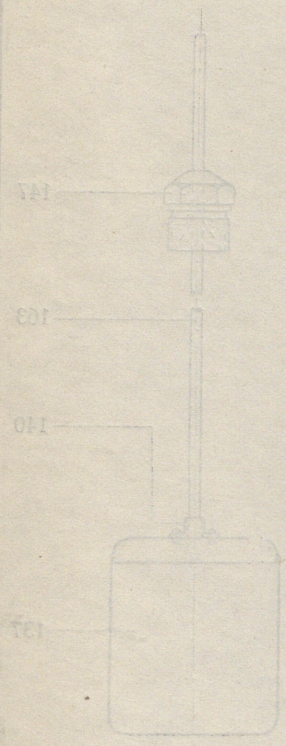


Fig. 2.

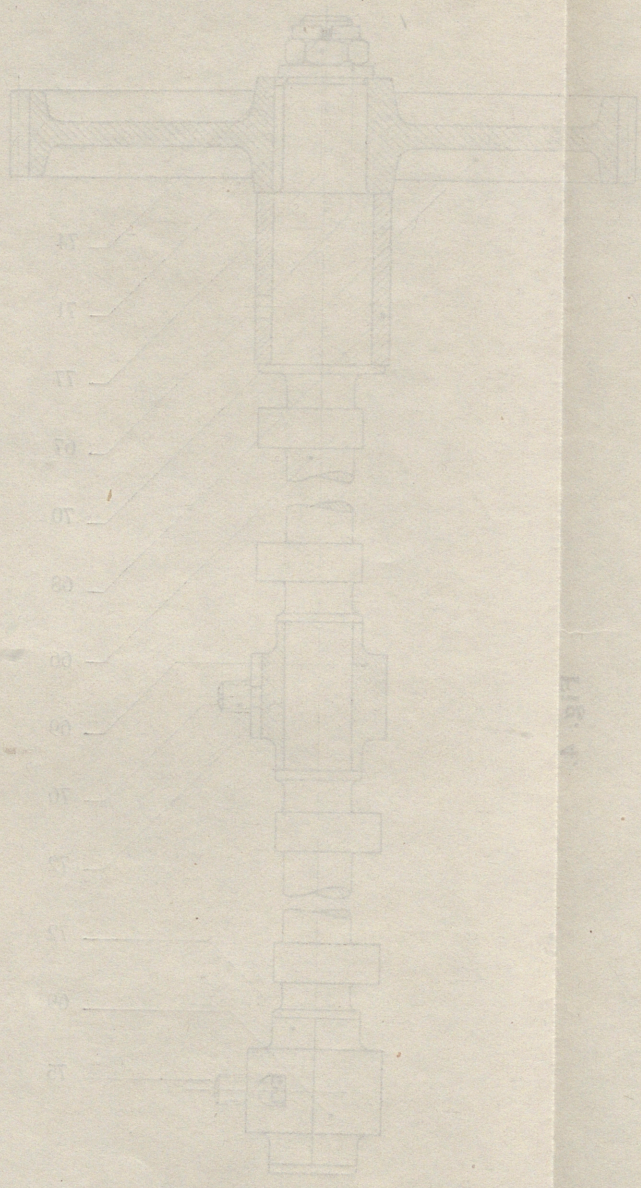


Fig. 4.

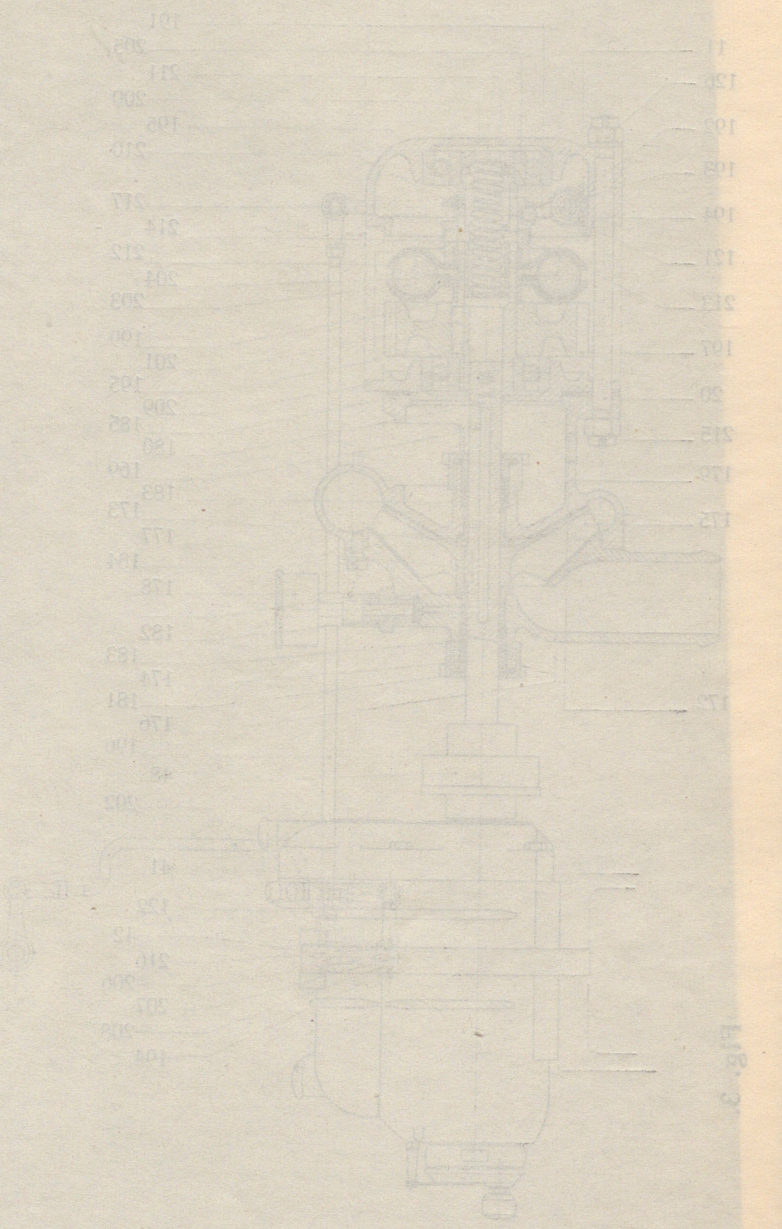


Fig. 3.

JÖNKÖPING
1 9 2 3
KINDBERGS
TRYCKERI-
AKTIEBOLAG

ESBI
ESBI
ESBI