

N:o 7.

MALMÖ MEKANISKA  
TRICOTFABRIKS  
AKTIE-BOLAG.

Ur KB:s samlingar

Digitaliserad år 2023



National Library  
of Sweden

N:o 7.

MALMÖ MEKANISKA  
TRICOTFABRIKS  
AKTIE-BOLAG.





Rikstelefon!

## Anmärkingar:

Konditioner: 3 månader netto, eller 30 dagar med 2 % sonto.

Varan loco fabrik.

Priserna utan förbindelse.

Storleksbeteckningar: Halsvidderna i Skjortor och Förhäng sorterats i vanligast förekommande storlekar pr halft dussin då derom ej särskildt bestämmes.

Beställningar i alla storlekar och efter särskilda måttuppgifter utföras nogga och omsorgsfullt, men kunna ej återtagas i händelse af felaktiga uppgifter.

Vid mättagning torde följande system tillämpas:

Å Skjortor och Tröjor: bälens vidd och hela längd, halsvidden, samt ärmlängden, beräknad från bakre knapphållet i halsen till ärm-linningens ytterkant.

Å Halsonger: livvidden, hela ytterlängden, livhöjd från gren till linningens öfverkant framtill, samt inre benlängden.

Reklamationer ej gjorda inom 14 dagar efter fakturans datum godkännas icke.

Emballage återtages endast om det genast och franco returneras.





## Qualité-Beteckningar.

<b>Sommarqvalité:</b>	<b>K</b> . . . . .	Hellylle Kamgarn, extra I:ma.
	<b>P</b> hvit, rosa, blå, röd . . . . .	d:o
	<b>P</b> svart . . . . .	d:o
	<b>Zebra S</b> . . . . .	d:o
	<b>London S</b> . . . . .	d:o
	<b>40</b> . . . . .	50 % Kamgarn.
	<b>50</b> . . . . .	Bomullsbl. naturbrunt Kamgarn.
	<b>55</b> . . . . .	d:o d:o d:o
	<b>60</b> . . . . .	d:o rosa eller blåmel. Kamgarn.
	<b>65</b> . . . . .	d:o d:o d:o
	<b>W</b> . . . . .	d:o Kamgarn, hvit.
	<b>Y</b> . . . . .	15 % Ylle.
	<b>A</b> . . . . .	Maco, gul.
	<b>H</b> . . . . .	d:o naturbrun.
	<b>Derby S</b> . . . . .	Bomullsbl. Kamgarn, mode.
	<b>Silke</b> hvitt . . . . .	Siden.
	<b>d:o</b> rosa . . . . .	d:o
	<b>AF</b> . . . . .	Maco, gul, genombruten väfnad.
	<b>PF</b> . . . . .	Kamgarn d:o
	<b>KF</b> . . . . .	d:o d:o
	<b>SF</b> . . . . .	Silke d:o
	<b>LF</b> . . . . .	Maco, gul d:o
	<b>400</b> . . . . .	Egyptisk Maco (s. k. Lahmanns qvalité).
	<b>500</b> . . . . .	d:o d:o
	<b>N</b> . . . . .	Bomull, hvit.
	<b>KY</b> . . . . .	Blandad qvalité.
<b>Medelqvalité:</b>	<b>KK</b> . . . . .	Hellylle Kamgarn, extra I:ma.
	<b>PP</b> hvit, rosa, blå, röd . . . . .	d:o
	<b>PP</b> svart . . . . .	d:o
	<b>Zebra W</b> . . . . .	d:o
	<b>London W</b> . . . . .	d:o
	<b>Derby W</b> . . . . .	Bomullsbl. Kamgarn, mode.

Medelqvalité:	<b>IO</b> .....	30 % Ylle.
	<b>6</b> .....	Halfylle.
	<b>II</b> .....	Streichgarn, naturbrunt.
	<b>L</b> .....	d:o d:o
	<b>G</b> .....	d:o färgadt.
	<b>Svea</b> .....	Diamantsvart sidenblandad.
	<b>C</b> .....	Maco, gul.
	<b>32</b> .....	Kamgarn.
	<b>48</b> .....	d:o
	<b>49</b> .....	d:o
	<b>Silke W</b> .....	Siden.
	<b>1000</b> .....	Egyptisk bomull Maco, gul (s. k. Lahmanns qvalité).
Vinterqvalité:	<b>KKK</b> .....	Helylle Kamgarn, extra l:ma.
	<b>2</b> .....	Blandad qvalité.
	<b>8</b> .....	d:o d:o
	<b>SN</b> .....	Streichgarn, extra l:ma qvalité, naturbrunt.
	<b>SS</b> .....	Streichgarn.
	<b>S</b> .....	d:o
	<b>SK</b> .....	Blandning af Streichgarn & Kamgarn.
	<b>T</b> .....	d:o d:o d:o extra tjock.
	<b>2I</b> .....	d:o Kamgarn & Kamelull.
	<b>R</b> .....	Shetlands qvalité, mjuk.
	<b>D</b> .....	Egyptisk bomull Maco, gul.
	<b>2000</b> .....	d:o d:o (s. k. Lahmanns qvalité).
	<b>9</b> .....	Helylle, extra tjock, blåmel.
	<b>00</b> .....	Blandad qvalité, extra tjock.
	<b>KB</b> .....	d:o d:o



Herr-Normal-Skjorter, Herr-Tröjer, Herr-Kalsonger.

	Skjort 49					Tröjer 49					Kalsonger 49							
	3	4	5	6	7	8	3	4	5	6	7	8	3	4	5	6	7	8
London	34	35	36	37	38	39	40	41	42	43	44	45	46	47	48	49	50	51
W	35	36	37	38	39	40	41	42	43	44	45	46	47	48	49	50	51	52
Derby S	36	37	38	39	40	41	42	43	44	45	46	47	48	49	50	51	52	53
W	37	38	39	40	41	42	43	44	45	46	47	48	49	50	51	52	53	54
40	38	39	40	41	42	43	44	45	46	47	48	49	50	51	52	53	54	55
50	39	40	41	42	43	44	45	46	47	48	49	50	51	52	53	54	55	56
55	40	41	42	43	44	45	46	47	48	49	50	51	52	53	54	55	56	57
60	41	42	43	44	45	46	47	48	49	50	51	52	53	54	55	56	57	58
65	42	43	44	45	46	47	48	49	50	51	52	53	54	55	56	57	58	59
W	43	44	45	46	47	48	49	50	51	52	53	54	55	56	57	58	59	60
Derby S	44	45	46	47	48	49	50	51	52	53	54	55	56	57	58	59	60	61
W	45	46	47	48	49	50	51	52	53	54	55	56	57	58	59	60	61	62
82	46	47	48	49	50	51	52	53	54	55	56	57	58	59	60	61	62	63
48	47	48	49	50	51	52	53	54	55	56	57	58	59	60	61	62	63	64
49	48	49	50	51	52	53	54	55	56	57	58	59	60	61	62	63	64	65
Svea	49	50	51	52	53	54	55	56	57	58	59	60	61	62	63	64	65	66
S	50	51	52	53	54	55	56	57	58	59	60	61	62	63	64	65	66	67
SN	51	52	53	54	55	56	57	58	59	60	61	62	63	64	65	66	67	68
SS	52	53	54	55	56	57	58	59	60	61	62	63	64	65	66	67	68	69
OO	53	54	55	56	57	58	59	60	61	62	63	64	65	66	67	68	69	70
SK	54	55	56	57	58	59	60	61	62	63	64	65	66	67	68	69	70	71
T	55	56	57	58	59	60	61	62	63	64	65	66	67	68	69	70	71	72
21	56	57	58	59	60	61	62	63	64	65	66	67	68	69	70	71	72	73

HERR-ARTIKLAR.

10  
 6  
 H  
 L  
 6  
 Svea  
 C  
 32  
 48  
 49  
 Silke W  
 1000  
 Vndergrått  
 KKK  
 2  
 8

HERR-ARTIKLAR.

SK  
 T  
 21  
 R  
 D  
 2000  
 9  
 00  
 KB



# Herr-Normal-Skjortor.

Modell 60.

Med dubbelt bröst samt knäppning å axeln.

Storlek:	3	4	5	6	7	8
Halfva vidden i cm.	45	48	51	54	57	60
Hela längden i „	85	90	95	100	105	110
Qualité:	Pris pr dussin:					

<b>K</b> .....	45	48	51	56	62	68
<b>KK</b> .....	56	59	63	67	72	78
<b>KKK</b> .....	63	66	71	78	84	90
<b>P</b> hvit, rosa, blå, röd	53	56	60	64	69	75
<b>P</b> svart .....	57	60	64	68	73	79
<b>PP</b> hvit, rosa, blå, röd	61	64	69	76	82	88
<b>PP</b> svart .....	65	68	73	80	86	92
<b>Zebra S</b> .....	56	59	63	67	72	78
d:o <b>W</b> .....	63	66	71	78	84	90
<b>London S</b> .....	56	59	63	67	72	78
d:o <b>W</b> .....	63	66	71	78	84	90
<b>40</b> .....	37	39	42	45	49	53
<b>50</b> .....	34	36	39	42	46	50
<b>55</b> .....	39	42	46	50	54	58
<b>60</b> .....	34	36	39	42	46	50
<b>65</b> .....	42	44	47	50	53	56
<b>W</b> .....	37	40	43	47	51	55
<b>Derby S</b> .....	39	41	44	47	51	55
d:o <b>W</b> .....	47	49	52	55	59	63
<b>32</b> .....	51	54	57	62	68	74
<b>48</b> .....	45	48	51	54	59	63
<b>49</b> .....	45	48	51	54	59	63
<b>Svea</b> .....	79	82	86	90	94	98
<b>S</b> .....	40	43	47	51	55	59
<b>SN</b> .....	43	46	50	54	58	62
<b>SS</b> .....	42	45	49	53	57	61
<b>00</b> .....	45	47	51	55	59	63
<b>SK</b> .....	57	60	64	69	75	81
<b>T</b> .....	63	66	71	78	85	92
<b>21</b> .....	67	71	75	79	83	87

# Herr-Tröjor.

Modell 80.

Med enkelt bröst och knäppning framtill.

Storlek:	3	4	5	6	7	8
Halfva vidden i cm.	42	45	48	51	54	57
Hela längden i „	65	70	75	80	85	90
Qualité:	Pris pr dussin:					

<b>K</b> .....	33	36	39	42	46	50
<b>KK</b> .....	41	44	47	51	55	59
<b>KKK</b> .....	48	52	56	60	64	68
<b>P</b> hvit, rosa, blå, röd	38	41	44	48	52	56
<b>P</b> svart .....	41	44	47	52	57	62
<b>PP</b> hvit, rosa, blå, röd	45	49	53	57	61	65
<b>PP</b> svart .....	48	52	56	60	64	68
<b>Zebra S</b> .....	40	43	46	50	54	58
d:o <b>W</b> .....	46	50	54	58	62	66
<b>London S</b> .....	40	43	46	50	54	58
d:o <b>W</b> .....	46	50	54	58	62	66
<b>40</b> .....	26	28	31	34	37	40
<b>50</b> .....	24	26	29	32	35	38
<b>55</b> .....	27	30	33	36	39	42
<b>60</b> .....	24	26	29	32	35	38
<b>65</b> .....	29	32	35	38	41	44
<b>W</b> .....	28	30	33	36	39	43
<b>Derby S</b> .....	28	30	33	36	39	42
d:o <b>W</b> .....	36	38	41	44	47	50
<b>32</b> .....	36	39	42	45	49	53
<b>48</b> .....	33	36	39	42	46	50
<b>49</b> .....	33	36	39	42	46	50
<b>Svea</b> .....	62	65	69	73	78	83
<b>S</b> .....	28	31	34	37	40	44
<b>SN</b> .....	32	34	37	40	43	47
<b>SS</b> .....	30	33	36	39	42	46
<b>00</b> .....	34	36	39	42	46	50
<b>SK</b> .....	41	44	47	51	55	59
<b>T</b> .....	45	48	52	57	63	71
<b>21</b> .....	50	54	58	62	66	70

# Herr-Kalsonger.

Modell 40.

Normal modell, d. v. s. att knäppas dubbla öfvermagen

Storlek:	3	4	5	6	7	8
Halfva vidden i cm.	42	45	48	51	54	57
Hela längden i „	99	104	108	113	117	122
Qualité:	Pris pr dussin:					

<b>K</b> .....	39	42	45	49	53	59	Kr.
<b>KK</b> .....	47	50	53	57	62	67	„
<b>KKK</b> .....	54	58	62	66	71	76	„
<b>P</b> hvit, rosa, blå, röd	44	47	50	54	59	64	„
<b>P</b> svart .....	47	50	53	57	62	67	„
<b>PP</b> hvit, rosa, blå, röd	51	55	59	63	68	73	„
<b>PP</b> svart .....	54	58	62	66	71	76	„
<b>Zebra S</b> .....	46	49	52	56	61	66	„
d:o <b>W</b> .....	52	56	60	64	69	74	„
<b>London S</b> .....	46	49	52	56	61	66	„
d:o <b>W</b> .....	52	56	60	64	69	74	„
<b>40</b> .....	32	34	37	40	43	46	„
<b>50</b> .....	30	32	35	38	41	44	„
<b>55</b> .....	33	36	39	42	45	48	„
<b>60</b> .....	30	32	35	38	41	44	„
<b>65</b> .....	35	38	41	44	47	50	„
<b>W</b> .....	33	36	39	42	45	49	„
<b>Derby S</b> .....	34	36	39	42	45	48	„
d:o <b>W</b> .....	42	44	47	50	53	56	„
<b>32</b> .....	42	45	48	52	56	62	„
<b>48</b> .....	39	42	45	48	53	58	„
<b>49</b> .....	39	42	45	48	53	58	„
<b>Svea</b> .....	69	72	76	80	84	88	„
<b>S</b> .....	35	38	41	45	49	53	„
<b>SN</b> .....	38	40	43	47	51	55	„
<b>SS</b> .....	37	40	43	47	51	55	„
<b>00</b> .....	40	42	45	48	52	56	„
<b>SK</b> .....	47	50	53	57	62	67	„
<b>T</b> .....	51	54	58	63	69	75	„
<b>21</b> .....	58	61	65	69	73	77	„

## Herr-Normal-Skjortor.

Modell 60.

Med dubbelt bröst samt  
knäppning å axeln.

Storlek:	3	4	5	6	7	8
Halfva vidden i cm.	45	48	51	54	57	60
Hela längden i „	85	90	95	100	105	110
Qualité:	Pris pr dussin:					
<b>R</b> . . . . .	46	49	52	57	63	69
<b>Y</b> . . . . .	18	20	22	24	26	28
<b>2</b> . . . . .	18	21	24	27	30	33
<b>8</b> . . . . .	24	27	30	33	36	39
<b>10</b> . . . . .	24	25	27	29	31	34
<b>6</b> . . . . .	28	30	33	36	39	42
<b>11</b> . . . . .	31	34	37	40	43	46
<b>L</b> . . . . .	35	38	41	44	47	50
<b>G</b> . . . . .	36	39	42	45	48	51
<b>9</b> . . . . .	—	—	—	—	—	—
<b>A</b> . . . . .	21	24	27	30	33	36
<b>C</b> . . . . .	30	33	36	39	42	45
<b>D</b> . . . . .	—	—	—	—	—	—
<b>H</b> . . . . .	22	24	27	30	33	36
<b>N</b> . . . . .	—	—	—	—	—	—
<b>Silke</b> hvit .	—	—	—	—	—	—
<b>d:o</b> rosa .	—	—	—	—	—	—
<b>Silke W</b> (hvit)	—	—	—	—	—	—
<b>AF</b> . . . . .	—	—	—	—	—	—
<b>PF</b> . . . . .	—	—	—	—	—	—
<b>KF</b> . . . . .	—	—	—	—	—	—
<b>SF</b> . . . . .	—	—	—	—	—	—
<b>LF</b> . . . . .	—	—	—	—	—	—
<b>400</b> . . . . .	—	—	—	—	—	—
<b>500</b> . . . . .	32	34	36	38	40	42
<b>1000</b> . . . . .	35	38	42	46	50	54
<b>2000</b> . . . . .	41	44	48	52	56	60
<b>Oxford</b> } Modell 64 }	22	24	27	30	33	36

## Herr-Tröjor.

Modell 80.

Med enkelt bröst och  
knäppning framtill.

Storlek:	3	4	5	6	7	8
42	45	48	51	54	57	
65	70	75	80	85	90	
	Pris pr dussin:					
<b>31</b>	34	37	40	44	48	
<b>10</b>	12	14	16	18	20	
<b>12</b>	14	16	18	20	22	
<b>14</b>	17	20	23	26	29	
<b>14</b>	15	17	19	21	23	
<b>16</b>	18	21	24	27	30	
<b>22</b>	24	27	30	33	36	
<b>26</b>	28	31	34	37	40	
<b>27</b>	29	32	35	38	41	
—	—	—	—	—	—	
<b>16</b>	18	20	22	24	26	
<b>13</b>	14	16	18	20	22	
<b>60</b>	72	84	96	108	120	
<b>66</b>	78	90	102	114	126	
<b>86</b>	98	110	122	134	146	
<b>10</b>	12	14	16	18	20	
<b>15</b>	17	19	21	23	25	
<b>22</b>	24	26	28	30	32	
<b>42</b>	45	48	51	54	57	
—	—	—	—	—	—	
—	18	20	22	—	—	
<b>20</b>	22	24	26	28	30	
<b>26</b>	28	31	34	37	40	
<b>31</b>	33	36	39	42	45	
—	—	—	—	—	—	

## Herr-Kalsonger.

Modell 40.

Normal modell, d. v. s. att  
knäppas dubbla öfver magen.

Storlek:	3	4	5	6	7	8
42	45	48	51	54	57	
99	104	108	113	117	122	
	Pris pr dussin:					
<b>38</b>	41	45	49	53	57	Kr.
<b>13</b>	15	17	19	21	23	„
<b>14</b>	16	18	20	22	24	„
<b>17</b>	20	23	26	29	32	„
<b>18</b>	19	21	23	25	27	„
<b>22</b>	24	27	30	33	36	„
<b>26</b>	28	31	33	36	39	„
<b>30</b>	32	35	38	41	44	„
<b>31</b>	33	36	39	42	45	„
<b>26</b>	28	31	34	37	40	„
<b>18</b>	20	22	24	26	28	„
<b>26</b>	28	30	33	36	39	„
<b>29</b>	32	35	38	42	46	„
<b>18</b>	20	22	24	26	28	„
<b>16</b>	17	19	21	23	25	„
<b>74</b>	84	96	108	120	132	„
<b>80</b>	90	102	114	126	138	„
<b>100</b>	110	122	134	146	158	„
<b>11</b>	13	15	17	19	21	„
<b>16</b>	18	20	22	24	26	„
<b>24</b>	26	28	30	32	34	„
—	—	—	—	—	—	„
<b>18</b>	20	22	24	26	28	„
—	—	—	—	—	—	„
<b>26</b>	28	30	32	34	36	„
<b>29</b>	32	35	38	41	44	„
<b>34</b>	37	40	43	46	49	„
—	—	—	—	—	—	„

## Herr-Normal-Skjortor.

**OBS.!**

**Modell 67.** Dagskjortor med enkelt bröst och dubbel rygg, att knäppa å axeln, samma pris som Modell 60.

**Modell 68.** Med dubbelt bröst och dubbel rygg 4 Kr. mera än Modell 60.

**Modell 63.** Med dubbelt bröst att knäppa fram 2 Kr. mera än Modell 60.

Qual. 2 m. enkelt bröst 2 Kr. mindre.

„ 8 „ „ „ 3 „ „

## Herr-Tröjor.

**OBS.!**

**Modell 81.** Herr-Tröjor med enkelt bröst men med knäppning å axeln samma pris som Modell 80.

**Modell 75.** Herr-Tröjor med dubbelt bröst och med knäppning å axeln 3 Kr. mera än Modell 80.

Herr-Tröjor med half-ärmar 2 Kr. mindre pr duss. Utan ärmar 4 Kr. mindre.

## Herr-Kalsonger.

**OBS.!**

**Modell 41.** Herr-Kalsonger med vanlig enkel knäppning fram, samma pris som Modell 40.

## Herr-Tröjor.

**Modell 79.**

Med enkelt bröst och halshål (ingen knäppning).

Qualité:	Storlek:						Pris pr dussin:
	3	4	5	6	7	8	
9	22	24	27	30	33	36	Kr.
2	11	13	15	17	19	21	„
8	13	16	19	22	25	28	„
6	15	17	20	23	26	29	„
40	23	25	28	31	34	37	„
N med 1/4 ärmar utan resår	10	11	12	13	14	15	„
AF „ 1/4 „	8	10	12	14	16	18	„
PF „ 1/4 „	13	15	17	19	21	23	„
SF „ 1/4 „	39	42	45	48	51	54	„

# Turist- och Sportskjortor.

## Modell 66.

Med krage, 2:ne sidofickor, knäppning framtill samt försedda med kordong.

	Storlek:						
	3	4	5	6	7	8	
Halfva lifvidden i cm.	45	48	51	54	57	60	
Hela längden i cm.	85	90	95	100	105	110	
Qualité:	Pris pr dussin:						
<b>K</b> .....	51	54	58	63	68	73	Kr.
<b>KK</b> .....	62	65	69	73	78	84	"
<b>P</b> hvit, rosa, blå .....	56	59	63	67	72	78	"
<b>P</b> randig & svart .....	62	65	69	73	78	83	"
<b>40</b> .....	43	45	48	51	55	59	"
<b>50</b> .....	40	42	45	48	52	56	"
<b>60</b> .....	40	42	45	48	52	56	"
<b>W</b> .....	40	42	45	48	52	56	"
<b>Svea</b> .....	89	92	96	100	104	108	"
<b>WS</b> .....	44	48	52	56	60	64	"
<b>6</b> .....	34	36	39	42	45	48	"
<b>L</b> .....	41	44	47	50	53	56	"
<b>X</b> .....	31	33	36	39	42	45	"
<b>O</b> .....	34	36	39	42	45	48	"
<b>Piqué</b> .....	25	27	30	33	36	39	"
<b>A</b> .....	28	30	33	36	39	42	"
<b>H</b> .....	24	26	29	32	35	38	"
<b>B</b> .....	22	24	27	30	33	36	"

# Herr-Nattskjortor.

Vidden lika med vanliga dagskjortor men längden 130—150 cm.

**Modell 71.** Med enkelt bröst och knäppning framtill  $\frac{1}{4}$  mera än Modell 60 i Dag-Skjortor.

**Modell 70.** Med dubbelt bröst och knäppning på axeln  $\frac{1}{3}$  mera än Modell 60 i Dag-Skjortor.

**Modell 72.** Med dubbelt eller enkelt bröst, knäppning framtill, krage och sidoficka samt med eller utan kordong  $\frac{1}{2}$  mera än Modell 60 i Dag-Skjortor.

# Herr-Reformdräfter.

Combination.

Modell 58.

	Storlek:	<b>4</b>	<b>5</b>	<b>6</b>	
	Halfva vidden i cm.	48	51	54	
	Hela längden i „	140	145	150	
	Qualité:				
<b>KK</b>	.....	95	101	107	Kr.
<b>SK</b>	.....	97	103	109	„

Efter särskild måttuppgift erhålles hvilken storlek som önskas.

# Maggördlar.

	Modell 114. I 2 delar. Att spänna tillsammans.			Modell 115. Med spännhål och spännband.			Modell 116. Att knäppa tillsammans.			Modell 117. Att binda tillsammans.			
Storlek:	<b>1</b>	<b>2</b>	<b>3</b>	<b>1</b>	<b>2</b>	<b>3</b>	<b>1</b>	<b>2</b>	<b>3</b>	<b>1</b>	<b>2</b>	<b>3</b>	
Halfva längden i cm.	48	51	54	42	45	48	40	42	44	51	55	59	
Qualité:	Pris pr dussin:			Pris pr dussin:			Pris pr dussin:			Pris pr dussin:			
<b>K</b>	—	—	—	15	17	19	21	23	25	17	19	21	Kr.
<b>KK</b>	—	—	—	17	19	22	23	25	28	20	22	24	„
<b>P</b>	—	—	—	20	22	25	23	25	28	22	24	27	„
<b>SN</b>	23	26	29	14	16	18	20	23	26	18	20	22	„
<b>S</b>	22	25	28	13	15	17	19	22	25	17	19	21	„
<b>G</b>	22	25	28	13	15	17	19	22	25	17	19	21	„
<b>6</b>	—	—	—	10	12	14	13	15	17	12	14	16	„
<b>2l</b>	31	34	37	23	25	28	29	31	34	27	29	32	„
<b>40</b>	—	—	—	13	15	17	19	22	25	17	19	21	„

# Förhäng.

	Modell 65. Utan kordong.	Modell 66. Utan kordong.	Modell 66. Med kordong.
Qualité:	Pris pr dussin:	Pris pr dussin:	Pris pr dussin:
<b>KK</b> .....	— — —	13 Kr.	— — —
<b>P</b> rosa, hvit, blå .....	— — —	15 "	17 Kr.
<b>P</b> randig, svart .....	— — —	17 "	18 "
<b>40</b> .....	9 Kr.	11 "	— — —
<b>B</b> .....	— — —	10 "	— — —
<b>X</b> .....	— — —	12 "	— — —
<b>W</b> .....	— — —	12 "	— — —

## Bröstskyddare.

	Modell 120.
Qualité:	Pris pr dussin:
<b>SN</b> .....	11 Kr.
<b>K</b> .....	— — —
<b>2I</b> .....	16 "
<b>S</b> .....	10 "

## Rygg- och Bröstskyddare.

	Modell 121.
Pris pr dussin:	
	17 Kr.
	18 "
	25 "
	16 "

## Nattmössor.

	Qualité:	Pris pr dussin:
<b>P</b> .....		10 Kr.
<b>KK</b> .....		10 "
<b>A</b> .....		6 "
<b>40</b> .....		9 "

# Dam-Tröjor.

Modell	Modell 95				Modell 96				Modell 97			
	3	4	5	6	3	4	5	6	3	4	5	6
K	27	32	35	39	26	31	34	37	31	35	36	39
KK	28	31	34	37	25	28	31	34	29	32	34	37
P (det. ros. blå m)	28	33	35	38	28	32	34	37	27	30	31	34
P med	28	32	34	37	28	31	33	36	30	33	34	37
PP (det. ros. blå m)	28	32	34	37	28	31	33	36	30	33	34	37
PP med	28	32	34	37	28	31	33	36	30	33	34	37
40	—	—	—	—	—	—	—	—	—	—	—	—
50	—	—	—	—	—	—	—	—	—	—	—	—
60	23	24	27	30	24	24	27	30	25	25	28	31
PF	13	15	17	19	13	15	17	19	—	—	—	—
KF	18	20	22	24	18	20	22	24	—	—	—	—
49	25	32	35	38	24	30	33	36	31	35	36	39
32	22	25	28	31	21	24	27	30	24	26	29	32
W	20	21	22	23	20	20	21	21	—	—	—	—
Svea	01	04	06	08	01	03	05	07	00	04	06	08
Silke m	53	60	65	70	52	59	64	70	—	—	—	—
do m	54	60	65	70	53	60	65	70	—	—	—	—
SF	17	19	21	23	17	19	21	23	—	—	—	—
S	15	17	19	21	15	17	19	21	15	17	19	21
SH	12	14	16	18	12	14	16	18	12	14	16	18
L	20	21	22	23	21	22	23	24	20	21	22	23
G	20	21	22	23	20	21	22	23	20	21	22	23
KY	14	15	16	17	—	—	—	—	—	—	—	—
A	15	17	19	21	15	17	19	21	15	17	19	21
S	27	31	34	37	26	30	33	36	30	33	34	37

## DAM-ARTIKLAR.

# Upplysning

År	År	År
KK		
P		
P		
40		
B		
X		
W		

# DAM-ARTIKLAR

58		
K		
21		
S		

# Nattmössor

P  
KK  
A  
40

Storlek:  
vård under  
längd i cm  
Oral  
K  
KK  
P hit, resa  
P sort  
PP hit, resa  
PP sort  
40  
50  
60  
PF  
KF  
49  
32  
W  
Svea  
Silke  
d:o m  
SF  
6  
SN  
L  
6  
KY  
A  
S

# Dam-Tröjor.

	Modell 95.				Modell 96.				Modell 97.				
	Djupt nedringad framtill, bröstskilar, spetsmontering och sidenband, $\frac{1}{4}$ ärmar.				Höga i halsen, veck framtill, enkel montering, $\frac{1}{4}$ ärmar.				Lika med Modell 96 men monterade med blonder, $\frac{1}{4}$ ärmar.				
Storlek:	<b>3</b>	<b>4</b>	<b>5</b>	<b>6</b>	<b>3</b>	<b>4</b>	<b>5</b>	<b>6</b>	<b>3</b>	<b>4</b>	<b>5</b>	<b>6</b>	
$\frac{1}{2}$ vidd under ärmarne i cm.	39	44	47	50	39	44	47	50	39	44	47	50	
$\frac{1}{1}$ längd i cm.	63	68	71	74	63	68	71	74	63	68	71	74	
Qualité:	Pris pr dussin:				Pris pr dussin:				Pris pr dussin:				
<b>K</b> . . . . .	29	32	35	38	28	31	34	37	31	33	36	39	Kr.
<b>KK</b> . . . . .	38	41	44	47	35	38	42	46	39	42	46	50	"
<b>P</b> hvit, rosa, blå, röd . . . . .	36	39	42	45	33	36	40	44	37	40	44	48	"
<b>P</b> svart . . . . .	39	43	47	51	36	40	44	48	40	44	48	52	"
<b>PP</b> hvit, rosa, blå, röd . . . . .	42	45	48	51	39	43	47	51	43	46	50	54	"
<b>PP</b> svart . . . . .	45	49	54	59	42	46	50	54	46	50	54	58	"
<b>40</b> . . . . .	24	26	29	32	22	24	27	30	25	27	30	33	"
<b>50</b> . . . . .	22	24	27	30	20	22	25	28	23	25	28	31	"
<b>60</b> . . . . .	22	24	27	30	22	24	27	30	23	25	28	31	"
<b>PF</b> . . . . .	13	15	17	19	13	15	17	19	—	—	—	—	"
<b>KF</b> . . . . .	18	20	22	24	18	20	22	24	—	—	—	—	"
<b>49</b> . . . . .	29	32	35	38	28	30	33	36	31	33	36	39	"
<b>32</b> . . . . .	32	35	38	41	31	34	37	40	34	36	39	42	"
<b>W</b> . . . . .	26	29	32	35	25	28	31	34	—	—	—	—	"
<b>Svea</b> . . . . .	60	64	69	74	60	64	69	74	60	64	69	74	"
<b>Silke</b> hvit . . . . .	52	60	68	76	52	60	68	76	—	—	—	—	"
<b>d:o</b> rosa . . . . .	58	66	74	82	58	66	74	82	—	—	—	—	"
<b>SF</b> . . . . .	37	40	43	47	37	40	43	47	—	—	—	—	"
<b>6</b> . . . . .	15	17	19	22	15	17	19	22	18	20	22	24	"
<b>SN</b> . . . . .	32	34	37	40	31	33	36	39	33	35	38	41	"
<b>L</b> . . . . .	25	27	30	33	24	26	29	32	26	28	31	34	"
<b>G</b> . . . . .	25	27	30	33	24	26	29	32	26	28	31	34	"
<b>KY</b> . . . . .	11	12	14	16	—	—	—	—	—	—	—	—	"
<b>A</b> . . . . .	15	17	19	22	15	17	19	22	18	20	22	24	"
<b>S</b> . . . . .	29	31	34	37	28	30	33	36	30	32	35	38	"

# Dam-Tröjor.

**Modell 90.** Med *dubbelt bröst*, knäppning på axeln,  $\frac{1}{4}$  ärmar. Samma pris som Modell 95.

**Modell 93.** Mycket uringad å bröst och rygg med veck framtill och  $\frac{1}{4}$  ärmar. Samma pris som Modell 95.

**OBS.!** Dam-Tröjor af genombruten väfnad (File) med  $\frac{1}{4}$  ärmar 2 Kr. mera pr dussin samt Silke med  $\frac{1}{4}$  ärmar 7 Kr. mera pr dussin, öfriga kvalitéter 3 Kr. mera pr dussin för  $\frac{1}{4}$  ärmar.

## Extra modell efter Dr Lahmanus system.

Lucker väfnad.

	Storlek:	3	4	5	
	Hela längden i cm.	65	70	75	
	Qualité:				Pris pr dussin:
<b>100</b>	(Utan ärmar) . . . . .	10 $\frac{1}{2}$	11	11 $\frac{1}{2}$	Kr.
<b>d:o</b>	( $\frac{1}{4}$ " ) . . . . .	11 $\frac{1}{2}$	12	12 $\frac{1}{2}$	"
<b>d:o</b>	( $\frac{1}{2}$ " ) . . . . .	12	12 $\frac{1}{2}$	13	"
<b>200</b>	(Utan " ) . . . . .	11 $\frac{1}{2}$	12	12 $\frac{1}{2}$	"
<b>d:o</b>	( $\frac{1}{4}$ " ) . . . . .	12 $\frac{1}{2}$	13	13 $\frac{1}{2}$	"
<b>d:o</b>	( $\frac{1}{2}$ " ) . . . . .	13 $\frac{1}{2}$	14	14 $\frac{1}{2}$	"

# Dam-Kalsonger.

	Modell 45.	Modell 46.	Modell 47.	Modell 48.
	Slutna.	Slutna.	Öppna.	Öppna.
	Rund linning.	Rund linning.	Rund linning.	Rund linning.
	Ned till försedda med blonder.	Ned till försedda med resår.	Ned till försedda med resår.	Ned till försedda med blonder.
Storlek:	<b>3 4 5 6</b>	<b>3 4 5 6</b>	<b>3 4 5 6</b>	<b>3 4 5 6</b>
$\frac{1}{2}$ lifvidd i cm.	33 37 40 43	33 37 40 43	33 37 40 43	33 37 40 43
$\frac{1}{4}$ längd i "	73 78 84 88	73 78 84 88	73 78 84 88	73 78 84 88
Qualité:	Pris pr dussin:	Pris pr dussin:	Pris pr dussin:	Pris pr dussin:
<b>K</b> . . . . .	38 41 45 49	37 40 44 48	36 39 43 47	37 40 44 48 Kr.
<b>KK</b> . . . . .	45 49 54 59	44 48 53 58	43 47 52 57	44 48 53 58 "
<b>P</b> hvit, rosa, blå, röd . .	42 46 51 56	41 45 50 55	40 44 49 54	41 45 50 55 "
<b>P</b> svart . . . . .	46 51 56 61	45 50 55 60	44 49 54 59	45 50 55 60 "

# Dam-Kalsonger.

	Modell 45.				Modell 46.				Modell 47.				Modell 48.				
	Slutna.				Slutna.				Öppna.				Öppna.				
	Rund linning.				Rund linning.				Rund linning.				Rund linning.				
	Nedtill försedda med blonder.				Nedtill försedda med resår.				Nedtill försedda med resår.				Nedtill försedda med blonder.				
Storlek:	3	4	5	6	3	4	5	6	3	4	5	6	3	4	5	6	
1/2 lifvidd i cm.	33	37	40	43	33	37	40	43	33	37	40	43	33	37	40	43	
1/4 längd i ..	73	78	84	88	73	78	84	88	73	78	84	88	73	78	84	88	
Qualité:	Pris pr dussin:				Pris pr dussin:				Pris pr dussin:				Pris pr dussin:				
<b>PP</b> hvit, rosa, blå, röd .	49	53	58	63	48	52	57	62	47	51	56	61	48	52	57	62	Kr.
<b>PP</b> svart . . . . .	53	58	63	68	52	57	62	67	51	56	61	66	52	57	62	67	"
<b>40</b> . . . . .	31	33	36	39	30	32	35	38	29	31	34	37	30	32	35	38	"
<b>50</b> . . . . .	29	31	34	37	28	30	33	36	27	29	32	35	28	30	33	36	"
<b>60</b> . . . . .	29	31	34	37	28	30	33	36	27	29	32	35	28	30	33	36	"
<b>6</b> . . . . .	22	24	26	29	22	24	26	29	22	24	26	29	22	24	26	29	"
<b>S</b> . . . . .	36	39	43	47	36	39	43	47	35	38	42	46	36	39	43	47	"
<b>SN</b> . . . . .	39	42	46	50	39	42	46	50	38	41	45	49	39	42	46	50	"
<b>L</b> . . . . .	32	34	37	40	31	33	36	40	30	32	35	39	33	35	38	41	"
<b>G</b> . . . . .	32	34	37	40	31	33	36	40	30	32	35	39	33	35	38	41	"
<b>Svea</b> . . . . .	68	73	78	83	67	72	77	82	66	71	76	81	67	72	77	82	"
<b>49</b> . . . . .	38	41	45	49	37	40	44	48	36	39	43	47	37	40	44	48	"
<b>32</b> . . . . .	41	44	48	52	40	43	47	51	39	42	46	50	40	43	47	51	"
<b>Silke</b> (hvit) . . . . .	60	69	78	87	—	—	—	—	—	—	—	—	—	—	—	—	"
<b>d:o</b> rosa . . . . .	66	75	84	93	—	—	—	—	—	—	—	—	—	—	—	—	"
<b>A</b> . . . . .	18	20	22	24	—	—	—	—	—	—	—	—	18	20	22	24	"
<b>C</b> . . . . .	24	26	28	30	—	—	—	—	—	—	—	—	24	26	28	30	"
<b>T</b> . . . . .	49	53	58	64	—	—	—	—	—	—	—	—	49	52	57	62	"
<b>IO</b> . . . . .	19	20	22	25	—	—	—	—	—	—	—	—	—	—	—	—	"
<b>KY</b> . . . . .	14	15	17	19	—	—	—	—	—	—	—	—	14	15	17	19	"
<b>500</b> . . . . .	26	28	30	32	—	—	—	—	—	—	—	—	26	28	30	32	"
<b>1000</b> . . . . .	29	32	35	38	—	—	—	—	—	—	—	—	29	32	35	38	"

**OBS! Modell 49.** Slutna. Rund linning. Nedtill försedda med langett, samma pris som Modell 45.

**Modell 50.** Öppna. Rund linning. Nedtill försedda med langett, samma pris som Modell 48.

## Dam-Dag-Linnen.

Modell 85.	Modell 86.	Modell 87.
Med dubbelt bröst och knäppning å axeln, ¼ ärm.	Med enkelt bröst, djupt veck fram till kantadt med blonder.	Mycket urringad modell utan ärm.

Storlek:	3	4	5	3	4	5	3	4	5
Halfva vidden under ärmarna i cm.	43	47	51	43	47	51	43	47	51
Hela längden i cm.	95	100	105	95	100	105	95	100	105
Qualité:	Pris pr dussin:			Pris pr dussin:			Pris pr dussin:		
<b>K</b> .....	47	51	55	46	50	54	52	57	62
<b>KK</b> .....	55	59	63	54	58	62	63	68	73
<b>P</b> hvit, rosa, blå, röd .....	52	56	60	51	55	59	55	59	63
<b>PP</b> hvit, rosa, blå, röd .....	—	—	—	—	—	—	—	—	—

## Dam-Natt-Linnen.

### Modell 84.

Med krage, fint broderi  
och veck för knäppning  
fram till samt siden-  
snören.

4	5	6
120—140 cm. långa.		
Pris pr dussin:		
86	94	102 Kr.
98	106	116 "
94	102	112 "
114	122	134 "

OBS! ¼ ärm i Modell 85 & 86 3 Kr. mera pr dussin.

## Dam-Reformdrägter.

(Combination)

### Modell 58.

Med dubbel knäppning fram till.

Storlek:	4	5
Halfva vidden under ärmarna i cm.	40	45
Hela längden i cm.	120	126
Qualité:	Pris pr dussin:	
<b>K</b> .....	72	78 Kr.
<b>KK</b> .....	88	92 "
<b>P</b> hvit, rosa, blå .....	86	90 "
<b>P</b> svart .....	96	102 "
<b>40</b> .....	60	66 "
<b>A</b> .....	44	48 "
<b>50</b> .....	56	62 "
<b>60</b> .....	56	62 "
<b>Svea</b> .....	144	154 "

**Modell 59.** Med enkel knäppning och bröstklilar. Samma pris som Modell 58.



# Dam-Underkläder

Modell 102	3	4	5
Blondbestning	75	80	85
1/2 med satstyg	55	60	65
	65	70	75
	75	80	85
	85	90	95
	95	100	105
	105	110	115
	115	120	125
	125	130	135
	135	140	145
	145	150	155
	155	160	165
	165	170	175
	175	180	185
	185	190	195
	195	200	205
	205	210	215
	215	220	225
	225	230	235
	235	240	245
	245	250	255
	255	260	265
	265	270	275
	275	280	285
	285	290	295
	295	300	305
	305	310	315
	315	320	325
	325	330	335
	335	340	345
	345	350	355
	355	360	365
	365	370	375
	375	380	385
	385	390	395
	395	400	405
	405	410	415
	415	420	425
	425	430	435
	435	440	445
	445	450	455
	455	460	465
	465	470	475
	475	480	485
	485	490	495
	495	500	505
	505	510	515
	515	520	525
	525	530	535
	535	540	545
	545	550	555
	555	560	565
	565	570	575
	575	580	585
	585	590	595
	595	600	605
	605	610	615
	615	620	625
	625	630	635
	635	640	645
	645	650	655
	655	660	665
	665	670	675
	675	680	685
	685	690	695
	695	700	705
	705	710	715
	715	720	725
	725	730	735
	735	740	745
	745	750	755
	755	760	765
	765	770	775
	775	780	785
	785	790	795
	795	800	805
	805	810	815
	815	820	825
	825	830	835
	835	840	845
	845	850	855
	855	860	865
	865	870	875
	875	880	885
	885	890	895
	895	900	905
	905	910	915
	915	920	925
	925	930	935
	935	940	945
	945	950	955
	955	960	965
	965	970	975
	975	980	985
	985	990	995
	995	1000	

# Conzett & Jäger

Modell 101	3	4	5
Blondbestning	75	80	85
1/2 med satstyg	55	60	65
	65	70	75
	75	80	85
	85	90	95
	95	100	105
	105	110	115
	115	120	125
	125	130	135
	135	140	145
	145	150	155
	155	160	165
	165	170	175
	175	180	185
	185	190	195
	195	200	205
	205	210	215
	215	220	225
	225	230	235
	235	240	245
	245	250	255
	255	260	265
	265	270	275
	275	280	285
	285	290	295
	295	300	305
	305	310	315
	315	320	325
	325	330	335
	335	340	345
	345	350	355
	355	360	365
	365	370	375
	375	380	385
	385	390	395
	395	400	405
	405	410	415
	415	420	425
	425	430	435
	435	440	445
	445	450	455
	455	460	465
	465	470	475
	475	480	485
	485	490	495
	495	500	505
	505	510	515
	515	520	525
	525	530	535
	535	540	545
	545	550	555
	555	560	565
	565	570	575
	575	580	585
	585	590	595
	595	600	605
	605	610	615
	615	620	625
	625	630	635
	635	640	645
	645	650	655
	655	660	665
	665	670	675
	675	680	685
	685	690	695
	695	700	705
	705	710	715
	715	720	725
	725	730	735
	735	740	745
	745	750	755
	755	760	765
	765	770	775
	775	780	785
	785	790	795
	795	800	805
	805	810	815
	815	820	825
	825	830	835
	835	840	845
	845	850	855
	855	860	865
	865	870	875
	875	880	885
	885	890	895
	895	900	905
	905	910	915
	915	920	925
	925	930	935
	935	940	945
	945	950	955
	955	960	965
	965	970	975
	975	980	985
	985	990	995
	995	1000	

# Ungdoms-Underkläder

Modell 100	3	4	5
Blondbestning	75	80	85
1/2 med satstyg	55	60	65
	65	70	75
	75	80	85
	85	90	95
	95	100	105
	105	110	115
	115	120	125
	125	130	135
	135	140	145
	145	150	155
	155	160	165
	165	170	175
	175	180	185
	185	190	195
	195	200	205
	205	210	215
	215	220	225
	225	230	235
	235	240	245
	245	250	255
	255	260	265
	265	270	275
	275	280	285
	285	290	295
	295	300	305
	305	310	315
	315	320	325
	325	330	335
	335	340	345
	345	350	355
	355	360	365
	365	370	375
	375	380	385
	385	390	395
	395	400	405
	405	410	415
	415	420	425
	425	430	435
	435	440	445
	445	450	455
	455	460	465
	465	470	475
	475	480	485
	485	490	495
	495	500	505
	505	510	515
	515	520	525
	525	530	535
	535	540	545
	545	550	555
	555	560	565
	565	570	575
	575	580	585
	585	590	595
	595	600	605
	605	610	615
	615	620	625
	625	630	635
	635	640	645
	645	650	655
	655	660	665
	665	670	675
	675	680	685
	685	690	695
	695	700	705
	705	710	715
	715	720	725
	725	730	735
	735	740	745
	745	750	755
	755	760	765
	765	770	775
	775	780	785
	785	790	795
	795	800	805
	805	810	815
	815	820	825
	825	830	835
	835	840	845
	845	850	855
	855	860	865
	865	870	875
	875	880	885
	885	890	895
	895	900	905
	905	910	915
	915	920	925
	925	930	935
	935	940	945
	945	950	955
	955	960	965
	965	970	975
	975	980	985
	985	990	995
	995	1000	

# Linnen

Modell 103	3	4	5
Blondbestning	75	80	85
1/2 med satstyg	55	60	65
	65	70	75
	75	80	85
	85	90	95
	95	100	105
	105	110	115
	115	120	125
	125	130	135
	135	140	145
	145	150	155
	155	160	165
	165	170	175
	175	180	185
	185	190	195
	195	200	205
	205	210	215

	Case- Spartan.	Case- Kaisenger.	Case- Spartan.	Case- Fick-Troyer.
Number of articles	1 2 3 4 5	1 2 3 4 5	1 2 3 4 5	1 2 3 4 5
1. vol.	20 25 30 35 40	25 30 35 40 45	20 25 30 35 40	25 30 35 40 45
2. vol.	25 30 35 40 45	30 35 40 45 50	25 30 35 40 45	30 35 40 45 50
3. vol.	30 35 40 45 50	35 40 45 50 55	30 35 40 45 50	35 40 45 50 55
4. vol.	35 40 45 50 55	40 45 50 55 60	35 40 45 50 55	40 45 50 55 60
5. vol.	40 45 50 55 60	45 50 55 60 65	40 45 50 55 60	45 50 55 60 65
6. vol.	45 50 55 60 65	50 55 60 65 70	45 50 55 60 65	50 55 60 65 70
7. vol.	50 55 60 65 70	55 60 65 70 75	50 55 60 65 70	55 60 65 70 75
8. vol.	55 60 65 70 75	60 65 70 75 80	55 60 65 70 75	60 65 70 75 80
9. vol.	60 65 70 75 80	65 70 75 80 85	60 65 70 75 80	65 70 75 80 85
10. vol.	65 70 75 80 85	70 75 80 85 90	65 70 75 80 85	70 75 80 85 90

# BARN-ARTIKLAR.

Boss- | Boss- | Boss- | Boss-  
1888 | 1889 | 1890 | 1891

BARN-ARTIKLAR.

Sto  
1/2  
1/2  
K  
K  
P  
6  
L  
B  
H  
S  
S  
W

## Goss- Skjortor.

### Modell 60.

Med dubbelt bröst.  
Knäppning på axeln.

Storlek:	1	2	3	4	5
1/2 vidd	30	33	36	39	42
1/1 längd	48	56	64	72	80

Qualité: Pris pr dussin:

<b>K</b> . . . . .	27	29	31	33	36
<b>KK</b> . . . . .	34	37	40	43	46
<b>P</b> hvit, rosa . . . . .	32	35	38	41	44
<b>6</b> . . . . .	18	20	22	24	26
<b>L</b> . . . . .	22	24	26	28	30
<b>B</b> . . . . .	—	—	—	—	—
<b>H</b> . . . . .	—	—	—	—	—
<b>S</b> . . . . .	26	28	30	33	36
<b>SN</b> . . . . .	28	30	32	35	38
<b>W</b> . . . . .	—	—	—	—	—

## Goss- Kalsonger.

### Modell 41.

Enkel knäppning  
framtill.

1/2	3/4	1	2	3
27	30	33	36	39
58	66	76	83	90

Pris pr dussin:

20	22	24	26	30
25	27	29	32	35
23	25	27	30	33
14	15	17	19	21
19	21	23	25	27
—	—	—	—	—
—	—	—	—	—
21	23	25	28	32
23	25	27	30	34
—	—	—	—	—

OBS.! Knämodell 1 Kr.  
billigare pr dussin.

## Goss- Sportskj.

### Modell 66.

Med krage, sidos-  
ficka, knäppning  
framtill samt för-  
sedd m. kordong

1/4	1/2	1	2
33	36	39	42
56	64	72	80

Pris pr dussin:

—	—	—	—
—	—	—	—
—	—	—	—
—	—	—	—
15	17	19	21
16	18	20	22
—	—	—	—
—	—	—	—
30	33	36	38

## Goss- & Flick-Tröjor.

### Modell 80.

Enkelt bröst med  
knäppning framtill.

1	2	3	4	5
27	30	33	36	39
36	42	48	54	60

Pris pr dussin:

19	21	23	25	27	Kr.
25	27	29	31	33	"
23	25	27	29	31	"
11	12	13	14	15	"
18	19	20	22	24	"
—	—	—	—	—	—
—	—	—	—	—	—
21	22	23	25	27	"
22	24	26	28	31	"
—	—	—	—	—	—

## Flick-Skjortor.

### Modell 85.

Dubbelt bröst med knäppning på axeln.

Spetsmontering och långa ärmor.

Storlek:	1	2	3	4	5
1/2 vidd	27	30	33	36	39
1/1 längd	48	56	64	72	80
Qualité:	Pris pr dussin:				
<b>K</b> . . . .	27	30	33	36	39
<b>KK</b> . . . .	34	37	40	43	46
<b>P</b> rosa, hvit	33	36	39	42	45
<b>P</b> svart . .	—	—	—	—	—
<b>6</b> . . . .	—	—	—	—	—
<b>L</b> . . . .	—	—	—	—	—
<b>KY</b> . . . .	—	—	—	—	—
<b>40</b> . . . .	—	—	—	—	—
<b>S</b> . . . .	28	30	33	36	39
<b>SN</b> . . . .	30	32	35	38	41

## Flick-Kalsonger.

### Modell 49.

Att knäppa i sidan.

Nedtill försedda med langett.

1	2	3	4	5
27	28	30	31	33
30	38	42	48	58
Pris pr dussin:				
—	—	—	—	—
—	—	—	—	—
14	17	20	26	32
—	—	—	—	—
9 1/2	11	14	19	22
—	—	—	—	—
6 7 1/2	9	11	14	—
12	14	18	23	29
14	17	20	25	31
15	18	21	27	33

Storlekarna 1, 2 & 3 äro med elastik samt 4 & 5 med linning för ofvan.

**OBS.! Modell 45**  
= 49 men nedtill försedd med spetsar 2 Kr. mera pr dussin.

## Barn-Natt- eller Reformdräkter.

### Modell 58.

Med dubbel knäppning framtill.

1	2	3	4
28	31	35	38
60	67	75	82
Pris pr dussin:			
25	28	32	37
31	35	39	44
30	34	38	43
—	—	—	—
—	—	—	—
—	—	—	—
21	24	28	33
28	31	35	40
30	33	37	42

## Barn- Underkläder.

### Modell 110.

Kjol med lifstycke. Spetsmontering.

1	2	3	4
24	26	28	30
36	39	42	45
Pris pr dussin:			
16	17	19	21 Kr.
20	21	23	25 „
23	24	26	28 „
—	—	—	—
—	—	—	—
—	—	—	—
—	—	—	—
16	17	19	22
18	19	21	23

# Tricot-Stoff.

<b>P</b> hvit, rosa, blå, röd . . . . .	pr kilo	Kr. 12,00.
<b>P</b> svart . . . . .	" "	12,50.
<b>K</b> . . . . .	" "	12,00.
<b>40</b> . . . . .	" "	8,25.
<b>KK</b> . . . . .	" "	11,50.
<b>PP</b> hvit, rosa, blå, röd . . . . .	" "	11,50.
<b>PP</b> svart . . . . .	" "	12,00.
<b>KKK</b> . . . . .	" "	11,25.
<b>SK</b> . . . . .	" "	10,00.
<b>L</b> . . . . .	" "	8,00.
<b>49</b> . . . . .	" "	9,00.
<b>T</b> . . . . .	" "	10,00.
<b>32</b> . . . . .	" "	10,75.
<b>55</b> . . . . .	" "	9,00.
<b>6</b> . . . . .	" "	5,50.
<b>A</b> . . . . .	" "	5,50.
<b>C</b> . . . . .	" "	5,00.
<b>D</b> . . . . .	" "	5,00.
<b>N</b> . . . . .	" "	5,00.
<b>AF</b> . . . . .	" "	6,00.
<b>PF</b> . . . . .	" "	11,00.
<b>500</b> . . . . .	" "	8,00.
<b>1000</b> . . . . .	" "	7,25.
<b>2000</b> . . . . .	" "	6,50.
<b>S</b> . . . . .	" "	9,50.
<b>SN</b> . . . . .	" "	10,50.

Samtliga kvalitéter fås rundväfda i följande bredder:  
Tygets halfva bredd 45, 48, 51, 54, 57 cm.

## Satins (naturfärgade).

Qualité <b>1:0</b> i 140 cm. bredd . . . . .	pr meter	Kr. 2,70.
" <b>2:0</b> " " . . . . .	" "	2,40.
" <b>3:0</b> " " . . . . .	" "	2,00.
" <b>4:0</b> " " . . . . .	" "	1,00.

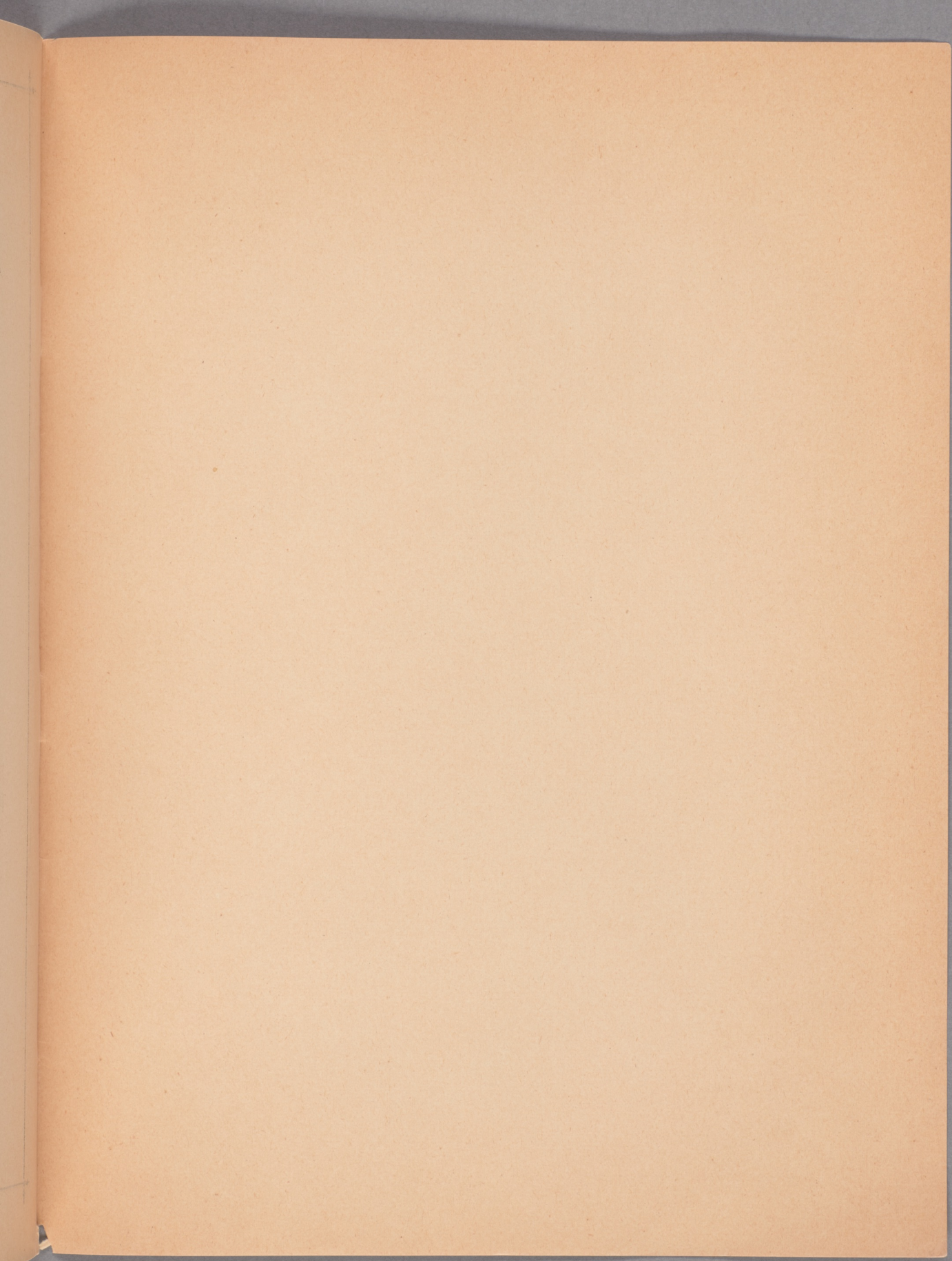
# Tricot-Stoff

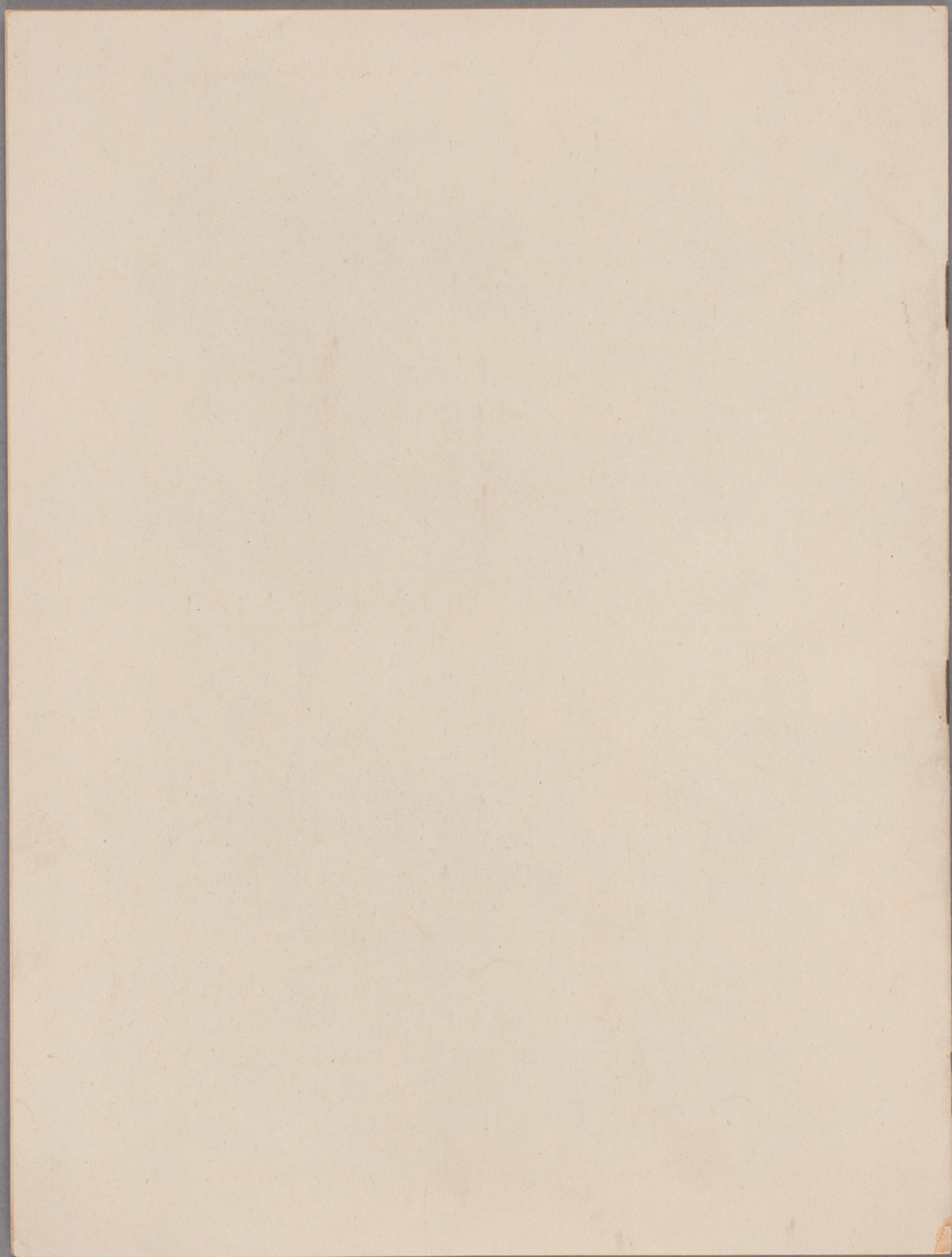
Artikel	1	2	3	4	5	6	7	8	9	10	11	12	13	14	15	16	17	18	19	20
1000																				
800																				
600																				
400																				
200																				
100																				

Sämtliche Qualitäten des Tricot-Stoffes sind in folgender Tabelle  
 Typen haben Breite 48, 51, 54, 57 cm

# Satins (naturfarbige)

Qualität	1	2	3	4
100				
200				
300				
400				







Varor, försedda med ofvanstående stämpel,  
garantera vi tillverkade af finaste  
hetyllemateriel.