

Mollie Faustman : retrospektiv

Faustman, Mollie,

Vardagstryck



MOLLIE FAUSTMAN

Retrospektivt



FÄRG OCH FORM • KATALOG N:r 271
STOCKHOLM



Kungl. bibliotek



0 0000 000076164

Oljemålningar

1. Lilla Elin, 1908
Privat ägo
2. Modell, Stockholm, 1910
3. Modell, Paris, 1910
4. Modell, Paris, 1911
5. Flickhuvud, 1911
Privat ägo
6. Gammal gård, 1911
7. Utsikt, Kornhamnstorg, 1922
8. Ira, 1928
9. Hampe, 1928
10. Damporträtt, 1930
11. Åskhimmel, Hälsingland, 1930
12. Uppställning, citroner, 1932
13. Svensktorget, Haapsalu, 1936
14. Kustlandskap, Estland, 1936
15. Rödhårig flicka, 1936
16. Barn på sandstrand, 1937
17. Midsommarnatt, Ljusnan, 1937
18. Kjell, 1937

Färg och Form

19. Harry, 1937
20. Interiör, 1940
21. Blommor, 1940
22. Klappersten, 1940
23. Klapperstensfält, 1940
24. Skogsarbetare med drömbok
25. Bord i ateljén
26. Stenig strand
27. Vilande flicka
28. Docksta, Ångermanland
29. Naket
30. Hornborgasjön
31. Stående flicka i motljus
32. Flickhuvud
33. Skåne
34. Frieda
35. Flicka i röd stol
36. Skånsk pojke
37. Bertil
38. Moritz
39. Paristak
40. Zigenerska

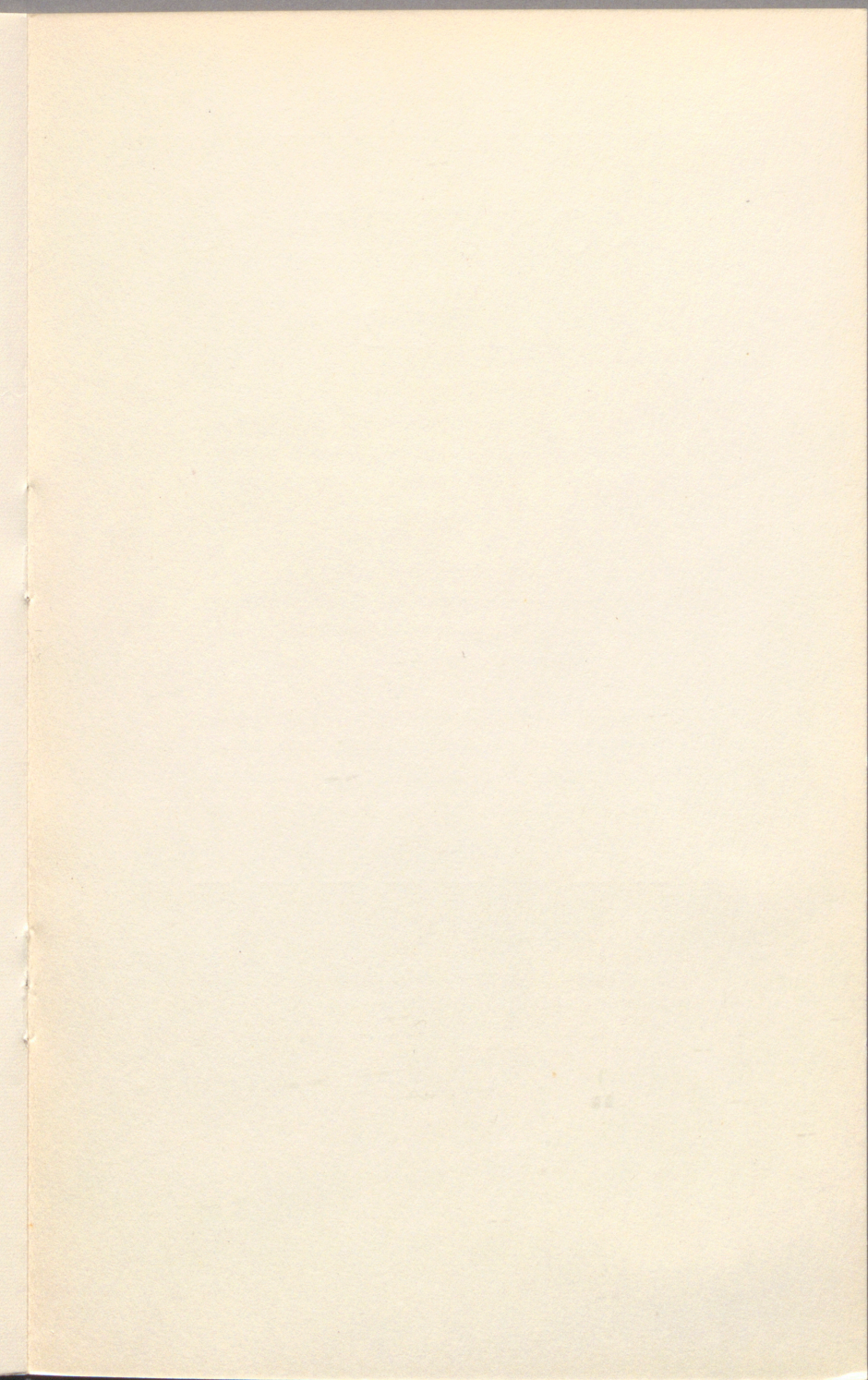
Färg och Form

41. Torget, Tarascon
42. Het dag, Les s:tes Maries
43. Tak, Les s:tes Maries
44. Medelhavet
45. Hotellrum, Paris
46. La nuit des Morts
Privat ägo
47. Gata, Tarascon
48. Motljus
49. Uppställning med lampa
50. Rågfält
51. Kreatur på heden
52. Flicka med bilderbok
53. Sandbergs hus
54. Den engelska tapeten
55. Herre i badrock
56. Rut
57. Sommarrum
58. Kvinnorna vid korsen
59. Sommarmåne
60. Ateljéinteriör
61. Hässjor

Färg och Form

62. Landskap, Skåne
63. Naket, ute
64. Vit syrén
65. Röda vinbär
66. Uppställning med flöten
67. Dampporträtt
68. Utsikt från Hovs kyrka
69. Bord med flaskor
70. Varm dag
71. Sjörovare
72. Farstu i fiskarstuga
73. Sommarkväll
74. Slagskugga
75. Bondgård, Skåne
76. Nybroplan
77. Utsikt mot Torekov
78. Höst i skärgården
79. Röd stol
80. Kopia av fresk i Småskoleläraryrkesseminariet, Härnösand

Teckningar



KONSTREVVY

1952

6 NUMMER ÅRLIGEN Å KR. 6: 75. PRENUMERA-
TIONSPRIS KR. 32: —, FÖR UTÖVANDE KONST-
NÄRER OCH MEDLEMMAR I KONSTFÖRENINGAR
KR. 27: —.

PRENUMERATION

KAN SKE I BOKHANDELN ELLER PER POSTGIRO
55575, ÅHLÉN & ÅKERLUNDS PRENUMERA-
TIONSAVDELNING, STOCKHOLM

ELLER GENOM IFYLLANDE AV NEDANSTÅENDE
UPPGIFTER, SOM ANTINGEN LÄMNAS HÄR ELLER
INSÄNDES TILL ÅHLÉN & ÅKERLUNDS PRENUMERA-
TIONSAVDELNING SVEAVÄGEN 51-53, STOCKHOLM

KONSTREVVY

JAG BETALAR NÄR JAG FÅR INBETALNINGSKORT
FRÅN PRENUMERATIONSAVDELNINGEN.

NAMN

TITEL

ADRESS