

Etablerad 1869.



PRIS-KURANT

— å —

Lädervaror

och **Skodon**



från _____

G. MOLANDERS

Läder- och Skoaffär

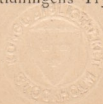
Ur KB:s samlingar

Digitaliserad år 2021



National Library
of Sweden

Örebro, Länstidningens Tryckeri, 1898.



Etablerad 1869.



PRIS-KURANT

— å —

Lädervaror

och **Skodon**



från _____

G. MOLANDERS

Läder- och Skoaffär

Örebro. ❖ ❖ ❖



*Priserna äro beräknade mot 3 månaders accept
eller pr extra kontant 2 proc. rabatt samt utan för-
bindelse i händelse af prisförändring.*

*Debiterade tomådor återtagas endast då de
åfersändas franko.*



Läder m. m.

| | | Pris | |
|--|---|------|------|
| | | Kr. | öre. |
| Amerikanskt Sulläder | pr kg. | | |
| D:o | d:o | ” | ” |
| D:o | d:o | ” | ” |
| D:o | d:o | ” | ” |
| Svenskt Sulläder, ekbarkadt, 1:ma | ” | ” | ” |
| D:o | d:o ” 2:da | ” | ” |
| D:o | Koläder, ” 1:ma | ” | ” |
| D:o | d:o ” 2:da | ” | ” |
| Bindsulläder, 1:ma | ” | ” | ” |
| D:o | 2:da | ” | ” |
| Engelskt Affall, 1:ma | ” | ” | ” |
| D:o | d:o 2:da | ” | ” |
| Svenska Smorlädershudar, 1:ma | ” | ” | ” |
| D:o | d:o 2:da | ” | ” |
| Plattläder | ” | ” | ” |
| Kipshudar, 1:ma | ” | ” | ” |
| D:o | 2:da | ” | ” |
| Gödkalfskinn, svarta, pressade | ” | ” | ” |
| Spädkalfskinn, ” ” | ” | ” | ” |
| Hästläder, svart | ” | ” | ” |
| Skylt, rossläders-, i bitar | ” | ” | ” |
| Kängofvanläder, I | pr duss. | | |
| D:o | II | ” | ” |
| D:o | III | ” | ” |

| | | Pris | |
|------------------------------------|---|------|------|
| | | Kr. | öre. |
| Resårskoresefter | af rossläder I . . pr duss. | | |
| D:o | ” ” II . . ” ” | | |
| D:o | ” ” III . . ” ” | | |
| Framskaft | af rossläder ” ” | | |
| Förskor | ” ” ” ” | | |
| *) Nåtl. Resårskoresefter , | 1:ma, Mans, rossläder, helskurna ” ” | | |
| *) D:o | d:o media, Mans, rossläder, helskurna ” ” | | |
| *) D:o | d:o 1:ma, Dam, rossläder, helskurna ” ” | | |
| *) D:o | d:o 1:ma, Goss, rossläder, helskurna ” ” | | |
| D:o | d:o Mans, rossläder, besätts ” ” | | |
| D:o | d:o Dam, rossläder, besätts ” ” | | |
| Saffian , | röda eller blå, I pr decker | | |
| D:o | ” ” ” II ” ” | | |
| D:o | strågula, I pr duss. | | |
| D:o | ” II ” ” | | |
| Lackerade Kalfskinn | ” ” | | |
| Barkade Fårskinn , | I ” ” | | |
| D:o | d:o II ” ” | | |
| Svarta | d:o ” ” | | |

*) **Helfodrade** 1 kr. mera pr dussin.

| | Pris | |
|---|------|-------|
| | Kr. | öre. |
| Sämskskinn | pr | duss. |
| Resårväf | pr | meter |
| Foder | " | " |
| Stroppband | pr | duss. |
| D:o | " | " |
| D:o | " | " |
| Skogarn | pr | kg. |
| D:o | " | " |
| D:o | " | " |
| Oljetter | pr | mille |
| Sticktråd, blå, i dockor | pr | kg. |
| Sandpapper | pr | ris |
| Skopligg | pr | kg. |
| Messingsstift, $\frac{1}{2}$ " , $\frac{7}{16}$ " | " | " |
| Jernstift, $\frac{1}{2}$ " , $\frac{7}{16}$ " | " | " |

Skodon.

Stöflar.

| | Pris pr par | |
|---|----------------|------|
| | Kr. | öre. |
| Tungstöflar, oveckade | | |
| D:o " extra välgjorda | | |
| D:o veckade | | |
| D:o " extra välgjorda | | |
| D:o " sydda | | |
| Gosstungstöflar, oveckade | | |

| | Pris pr par | |
|---|----------------|------|
| | Kr. | öre. |
| Gosstungstöflar , oveckade | | |
| D:o veckade | | |
| D:o " | | |
| Krökstöflar | | |
| Manskängor | | |
| af smorläder med hakar | | |
| Arbetsskor, låga, | | |
| Mans-, af smorläder, helskurna | | |
| D:o " " " extra välgjorda | | |
| D:o " " med ofvanläder | | |
| D:o " " " " extra välgjorda | | |
| D:o " " " " samt enkl. bott- nar, snygga och välgjorda | | |
| D:o " " med klaffar | | |
| Goss-, af smorläder, helskurna | | |
| D:o " " med ofvanläder | | |
| Dam-, med gödkalfskinns ofvanläder, pliggade | | |
| D:o " " rossläders ofvanläder, pliggade | | |
| Gosskängor | | |
| af smorläder med hakar, pliggade, 18—20 cm. | | |
| " " " " " 21—23 " | | |
| " " " " " 24—26 " | | |
| Skridskokängor af smorläder, med hakar och höga skaft, pliggade, 21—23½ cm. | | |

| | Pris pr par | |
|--|----------------|------|
| | Kr. | öre. |
| Skridskokängor af smorläder, med hakar och höga skaft, pliggade, 24—25 ¹ / ₂ cm. | | |
| D:o med rosslädersofvanläder, hakar o. höga skaft, pliggade, 21—23 ¹ / ₂ cm. | | |
| D:o med rosslädersofvanläder, hakar o. höga skaft, pliggade, 24—25 ¹ / ₂ cm | | |
| Resårskor, | | |
| Mans-, af skylt, helskurna, pliggade | | |
| D:o " " " " | | |
| D:o " " " sydda | | |
| D:o " " " " | | |
| D:o " " besätts, sydda | | |
| Goss-, af skylt, helskurna, pliggade, 24—26 cm. | | |
| D:o " " " " 24—26 " | | |
| Dam-, af skylt, helskurna, pliggade | | |
| D:o " " " sydda | | |
| D:o " " besätts, sydda | | |
| Damsnörkängor | | |
| af smorläder, pliggade | | |
| " " " " | | |
| " " " extra stora | | |
| " gödkalfskinn, pliggade | | |
| " " " extra stora | | |
| med rosslädersofvanläder, pliggade | | |

