

Wärmlands Cementtegel-fabrik,

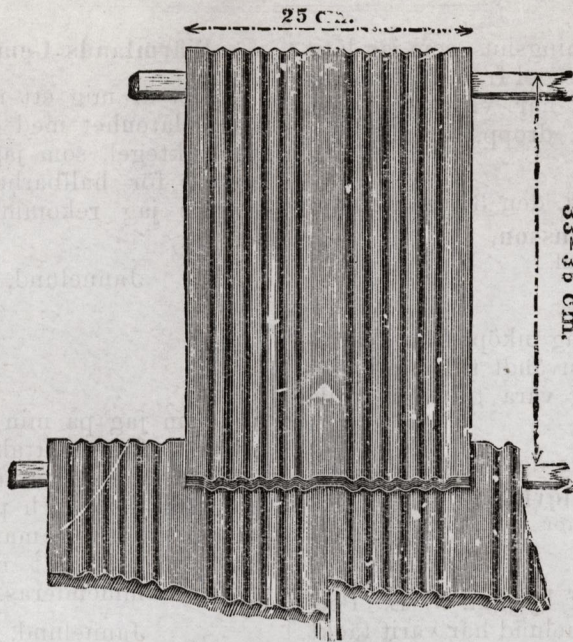
DEGERFORS.



Innehafvare:
E. J. Lindblad,
J. E. Pettersson
och
Stationsinspektor
J. Grönlund.

Rikstelefon Jannelund 29.

Alla sorters **Byggnadsarbeten**
utföras fort och billigt.



Specialitet:
Tillverkning af
patenteradt **Cementtaktegel**
för
Fabriks-, Stations-, Mejeri-
och
Landtmanna-Byggnader.

Täckning utföres
med vana arbetare.

Beskrifning:

Det patenterade Cementtakteglens dimensioner utgör i längd 40 cm. och i bredd 25 cm. Teglet väger i genomsnitt 2,7—3 kg. pr st. och levereras fritt ombord eller banvagn i Degerfors för 150 kr. pr 1,000 st.

Till landtmannabyggnader med hög takresning kan afståndet emellan hvarje läkt (se teckningen) utgöra cirka 36 cm. hvarvid 980 st. tegel täcka 1,000 kv.-fot ($88\frac{1}{4}$ kv.-meter); priset blifver i så fall 14,7 öre pr kv.-fot. Med ett afstånd från lätkant till lätkant af 35 cm. åtgå cirka 1,007 tegel till 1,000 kv.-fot och med ett afstånd af 34 cm. 1,036. Minskas afståndet till 33 cm., hvilket anses som minimum t. o. m. för långsluttande fabriksbyggnader, emedan hvarje skift då med 7 cm. öfvertäcker närmast underliggande, erfordras 1,058 tegel för 1,000 kv.-fot.

Brända tegelpannor, hvaraf cirka 1,350 erfordras till 1,000 kv.-fots takyta, kosta efter 55 kr. pr 1,000 st., kr. 74: 25; härtill kostnaden för 1,000 kv.-fot brädtak kr. 75: — summa kr. 149: 25 eller 14,9 öre pr kv.-fot.

Häraf framgår att tak, lagdt med patenteradt Cementtaktegel, ställer sig i ungefär samma pris som om brända tegelpannor användts.

Då Cementtaktegllet, på grund af cementens natur, ökas i styrka med åldern, blifva sålunda Cementtegeltak ofantligt billiga i längden, ty de rosta ej, förvittra eller sönderspricka såsom tak af järnplåt, brändt tegel, papp o. d.

Brända tegelpannor göra dessutom taket väsentligt tyngre nämligen omkring 3,400 kg. pr 1,000 kv.-fot, hvarförutom tillkommer det underliggande brädtakets vikt, så att tak af Cementtaktegel blifver omkring 25 % lättare, än då brända tegelpannor användas.

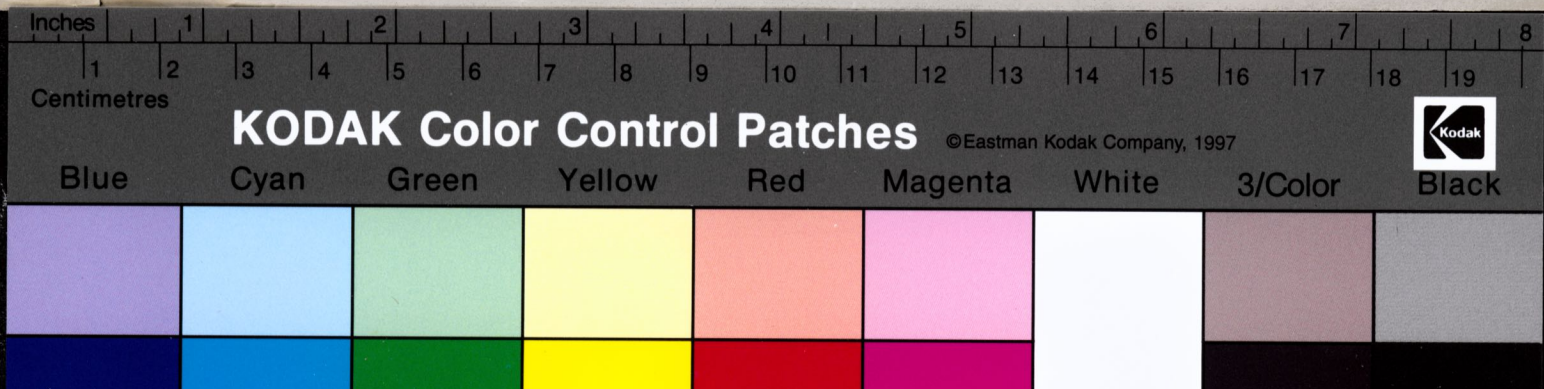
Läggning af tak med patenteradt Cementtaktegel är mycket enkelt och tager kort tid i anspråk; det kan därför verkställas af hvilka driftiga arbetare som hälst och under alla årstider. Sedan läkten påspikats, fästes på det nedersta af dessa en ribba eller bräda, motsvarande tjockleken af ett tegel. Så snart första skiftet (eller en del däraf) blifvit lagdt, nedstickas zinkrännorna innan nästa pålägges. Takåsen lägges med s. k. takåstegel, hvars längd utgör cirka $\frac{1}{2}$ meter; priset för detta är öre pr st.

I soliditet och prydighet kunna inga tak jämföras med dem, som lagts med patenteradt Cementtaktegel; hvarken hetta eller köld förorsaka någon skada eller formförändring å teglet. Det är i regeln i impregneradt svart, men kan äfven gifvas andra färger, (röd, blå, gul, grön, grå o. s. v.)

Tillverkningen af patenteradt Cementtaktegel har pågått sedan april månad år 1897 i Göteborg och är ett för Sverige alldeles nytt taktäckningsämne. Det blef af Hrr Arkitekter och Byggmästare mottaget med synnerlig välvilja. Har sedan den 1 Juni 1899 tillverkats och utsläppts i marknaden från ofvannämnda fabrik och har under denna tid tillvunnit sig allmänhetens odelade förtroende.

Degerfors i april 1903.

Wärmlands Cementtegel-fabrik.



INTYG.

Det stora tvåvåningars boningshus, som jag låtit uppföra, har jag täckt med taktegel från Wärmlands Cementteglfabrik, och teglet har visat sig vara prydligt, hållbart och fritt från dropp, hvarför det rekommenderas.

Jannelund Degerfors, den 3 juni 1903.

S. E. Jonsson.
Handl.

Det cementtaktegel, som jag inköpt från Wärmlands Cementteglfabrik, och använt till min byggnad har till alla delar visat sig vara till min fulla belåtenhet; försäkras.

Jannelund, Degerfors den 3 juni 1903.

Carl Mellqvist.
Fabrikör.

Den af mig inköpta och af byggm. J. L. Pettersson försålda lägenhet i Jannelund har varit täckt med Cementtaktegel sedan sommaren 1899, och får jag på begäran intyga, att det fyller sitt ändamål som första klassens taktäckningsämne.

Jannelund, Degerfors den 3 juni 1903.

J. P. Lindkvist.
Husägare.

Det cementtaktegel, som jag inköpt från Wärmlands Cementteglfabrik, till flera byggnader, kan jag på begäran intyga, att det till alla delar kan täf-la med hvarje annat taktäckningsmateriel och att teglet utfallit till min fulla belåtenhet; försäkras.

Mosås den 14 maj 1903.

K. A. Källqvist.
Byggmästare.

Wärmlands Cementteglfabrik, Degerfors.

Utaf Edert nya patentterade taktäckningsmateriel, cementtaktegel, har redan användts till flera byggnader, däribland till mitt stora virkesmagasin. Redan från början har jag funnit detta tegel utmärkt; vill äfven hafva tillagt, att det icke förändras genom våra temperaturförhållanden, samt att det fyller ett behof jämväl på så sätt, att det med sin svarta varaktiga färg är en varition emot vårt röda och gula taktegel och påminner om det svartglaserade holländska taktegl, hvilket i pris betingar bortåt dub-belt mot detta cementtaktegel.

Kristinehamn den 11 maj 1903.

Högaktningsfullt
A. G. Ullén.
Trävaruhandl.

Wärmlands Cementteglfabrik, Degerfors.

Det är mig ett nöje betyga Eder min fullkomliga belåtenhet med det nya tak af patenteradt cementtaktegel, som jag från Eder inköpt. Det utmärker sig för hållbarhet, snygghet och prisbillighet, hvarför jag rekommenderar teglet till det bästa; betygar.

Jannelund, Degerfors den 11 maj 1903.

Alfr. Lundqvist.
Skräddare.

Som jag på min nybyggda gård i Jannelund använt af cementtaktegel från Wärmlands Cementteglfabrik och funnit det vara efter kvalitén prisbilligt, hållbart och prydligt samt genom den låsme-kanism, som sammanbinder pannorna, fullkomligt skyddadt från att rubbas af stormen, kan detta tegel rekommenderas.

Jannelund, Degerfors den 11 maj 1903.

G. W. Nilsson.
Åkare.

Wärmlands Cementteglfabrik, Degerfors.

De vagnslaster cementtegel, som jag köpt från Eder fabrik, har visat sig vara ett praktiskt, prisbilligt, hållbart och snyggt taktäckningsämne och ifrån brandfarlighetens synpunkt mycket betryggande, hvarför jag kan rekommendera detta som det bästa hittills kända; intygas.

Filipstad den 14 maj 1903.

C. E. Nylund.

Till

Wärmlands Cementteglfabrik, Degerfors.

På begäran intygas härmed gerna, att det cementtaktegel jag erhållit från Eder fabrik, visat sig vara praktiskt, prisbilligt, hållbart samt snyggt, och då man med fullt fog kan antaga detsamma vara ett utmärkt takmateriel vis á vis eldfara, kan jag med fullt skäl rekommendera detta till en hvar.

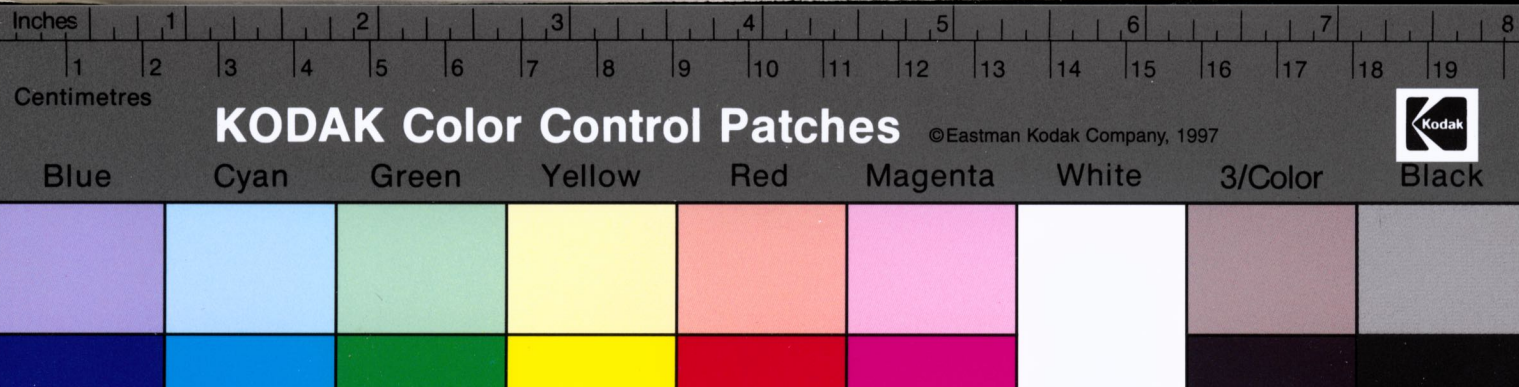
Hedvigslund & Filipstad den 19 maj 1903.

Valfr. Lidman.
Landtbrukare.

I ofvanstående instämmer äfven undertecknad, som äfven använt ett större parti af ofvannämnda cementtaktegel.

Erikslund & Filipstad den 19 maj 1903.

S. E. Mattsson.





Under de år jag på min manbyggnad haft cementtaktegel, som jag inköpt från Wärmlands Cementtegel-fabrik, har det till alla delar fyllt sitt ändamål; intygas.

Strömsnäs-kron den 30 maj 1903.
F. Jonsson.
 Smidesmästare.

Af Wärmlands Cementtegel-fabrik har jag inköpt taktegel till 2ne byggnader, och har det visat sig vara både hållbart och tätt, hvarför jag det samma rekommenderar till en hvar.

Karlskoga den 19 maj 1903.
P. W. Hulthén.
 Byggm.

Officiella uttalanden om Cementtaktegel. (Svenska patentet 6341.)

Tillverkare och försäljare med patenträtt inom ett visst distrikt inom Wärmland och Nerike:
C. J. Lindblad, J. L. Pettersson & J. Grönlund, Degerfors.

H. Intyg N:o 1098

från *Materialprofningsanstalten* i sammanhang med Chalmerska Institutet i Göteborg öfver böjningshållfasthets- och vattengenomtränglighetsprof å cementtakplattor.

Löp. N:o	Märke	Plattornas böjningsprof							Vattengenomtränglighet		Anmärkningar
		längd em.	bredd em.	tjocklek em.	egg-af-stånd 1. em.	tvär-snitts-modul. bh 2 6 em. 3	brott-belast-ning på midten kg.	brott-modul. kg. em. 2	efter 5 tim. pr em. 3	efter 24 tim. pr em. 3	
17863	Ej imp. 1	39,5	25,0	1,65*	30,0	10,92	94	64,6	—	5	Blå yteläggning Efter 24 tim-mar och 15 em. vattenpelare visade sig ej spår till fuktning af baks.
17864	" 2	"	"	1,62	"	"	104	71,4	—	3	
17865	" 3	"	"	1,56	"	"	78	53,6	—	3	
17866	" 4	"	"	1,59	"	"	94	64,6	—	3	
17867	" 5	"	"	1,68	"	"	95	65,2	—	4	
				1,62			93	63,9		3,6	
17868	Imp. 1	39,5	25,0	1,77*	30,0	12,92	111	64,4	—	0	Impregnerade på alla sidor med en svart vätska—enligt uppgift tjära.
17869	" 2	"	"	1,72	"	"	107	62,1	—	0	
17870	" 3	"	"	1,75	"	"	117	67,9	—	0	
17871	" 4	"	"	1,75	"	"	111	64,4	—	0	
17872	" 5	"	"	1,80	"	"	115	66,7	—	0	
				1,76			112	65,1		0	

* Profilerade.

Materialprofningsanstalten,
 Chalmerska Institutet, Göteborg den 14 Febr. 1899.

B. H. Wallin.