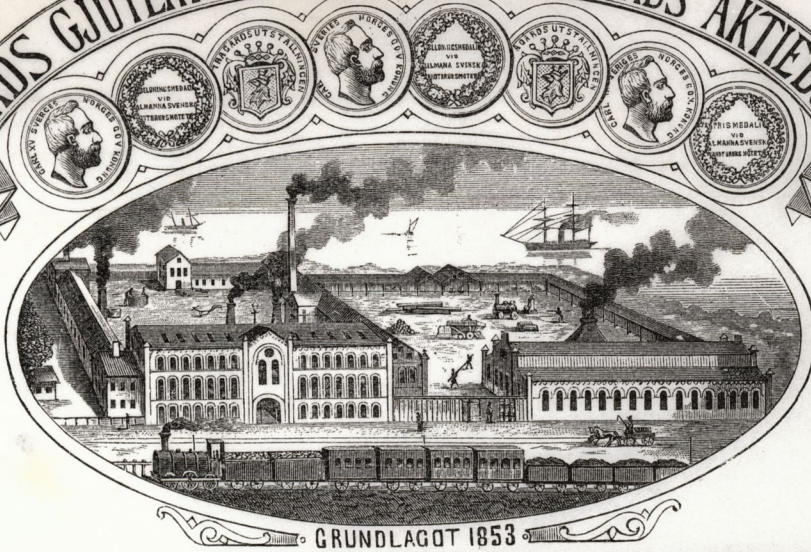
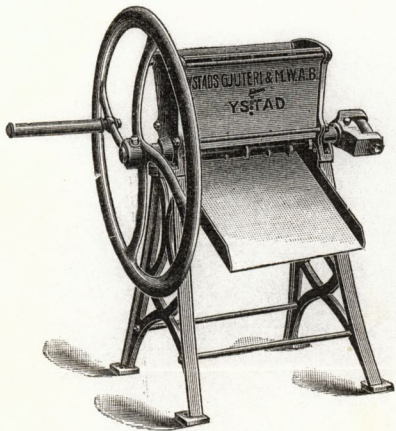


YSTADS GJUTERI OCH MEKANISKA WERKSTADS AKTIEBOLAG



GRUNDLAGOT 1853

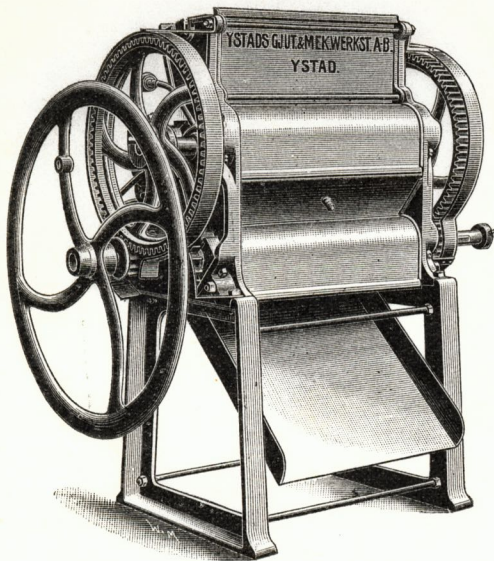


## Foder-Kakkross littra "L".

Med en icke ställbar vals 18 1/2" bred, stark och solid, kan krossa solrosfrökakor utmärkt, är afsedd för mindre gårdar. Kan äfven anbringas till hästvandring.

Pris . . . . Kronor 65: —

Pris, extra för koppelmuff . . . . . Kronor 3: 50.



## Foder-Kakkross littra "Z".

Denna kakkross är speciellt konstruerad för stora affärer i foderämnen. Munstycket är därför så stort, att de bredaste i handeln förekommande kakor kunna passera detsamma. Valsarna äro dubbla tandvalsar och ställbara. Som en särskild fördel framhålla vi att de i kakorna ofta förekommande hårda föremålen, såsom stenar, jerndelar etc., blott göra ringa skada; då densamma begränsas till enkla tandskifvor, som med lätthet kunna ersättas.

Kakkrossen är till alla delar konstruerad mycket solidt och försedd med konsistensfettsmörjning i alla lager.

Kakkrossens munstycke är inrättadt sålunda att kakorna efter iläggningen strax gripes af valsarna; man behöfver således ej trycka ned kakorna mellan desamma. Detta underlättar betydligt krossens betjening.

Kraftförbrukningen är proportionsvis ringa och naturligtvis beroende af den mängd kakor som krossas i timmen.

2 par (23") 580 m/m ställbara valsar.

1:sta afverkning 4 à 5,000 kg. pr timma.  
Kraftåtgång 4 1/2 à 5 HK.  
Hastighet 130 hvarf pr minut.  
Remskifvan 16"×5".

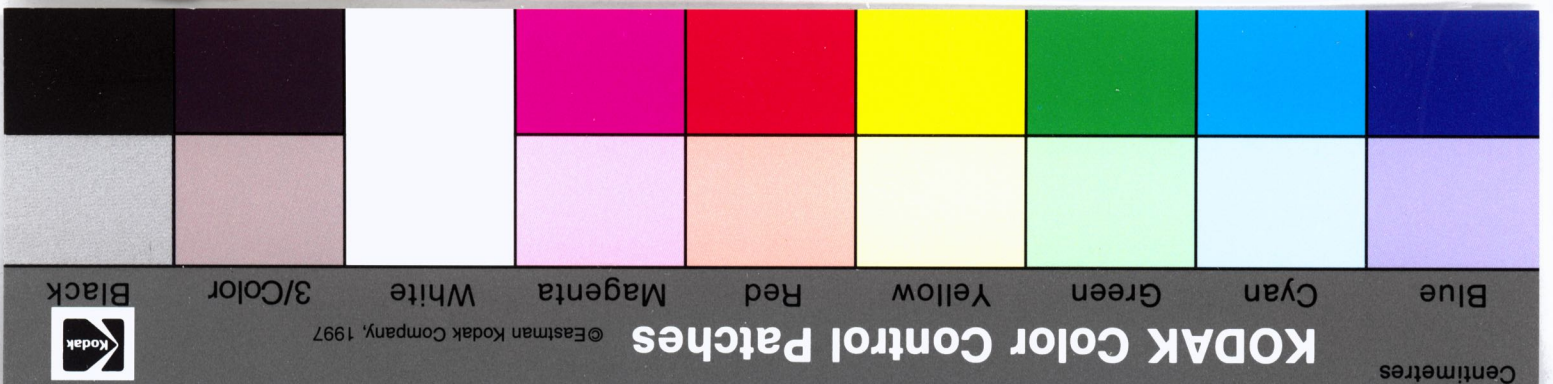
2:dra afverkning 2,000 kg. pr timma.  
Kraftåtgång 1 3/4—2 HK.  
Hastighet 75 hvarf pr minut.

Pris . . . . . Kr. 350: —  
» extra för 1 remskifva . . . . . » 14: —  
» » » 2 remskifvor, lös och fast. » 28: —

1905

# Ystads Gjuteri & Mekaniska Verkstads Aktie Bolag.

boktryckeri, 1905.





## Rotfruktskärningsmaskiner.



N:r 3 & 4.

N:o 3 och N:o 4. Maskinerna äro försedda med en rund plan-skifva, försedd med 4 st. släta knifvar för skifskärning, eller refflade för att skära strimlor.

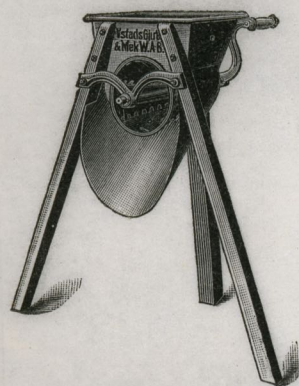
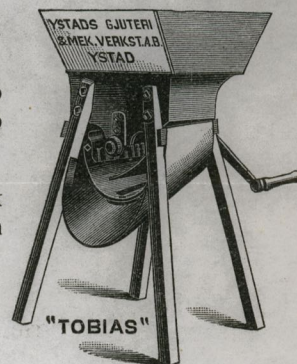
Dessa maskiner expedieras alltid med refflade knifvar om ej annat tillsäges.

N:o 3. Afverkningsförmåga 3 à 4 hl. pr timme. **Pris kr. 45.00**  
» 4. d:o d:o 2 à 3 hl. » » **» 30.00**

Rotfruktskärningsmaskinen »Tobias» med conisk trumma, och försedd med 4 knifvar, hvilka äro såväl släta som refflade, hvarför ombyte af knifvar är obehöfligt.

Afverkningsförmåga c:a 8 hl. pr timma. **Pris kr. 60.00.**

Svånghjul för densamma, extra kr. 7: 50.



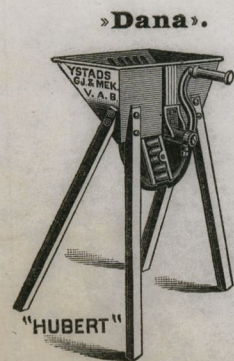
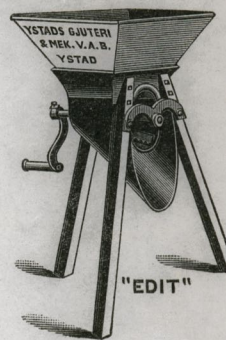
Rotfruktskärningsmaskinen »Edit» är försedd med conisk trumma som föregående, men 6 st. enkla refflade knifvar. Afverkningsförmåga 3 à 4 hl. pr timma. **Pris kr. 35.00.**

Svånghjul för densamma, extra kr. 5: 50.

Rotfruktskärningsmaskinen »Dana», konstruktion som föregående.

Afverkningsförmåga 3 à 4 hl. pr timma. **Pris 32.00.**

Svånghjul för densamma, extra kr. 3: 50.



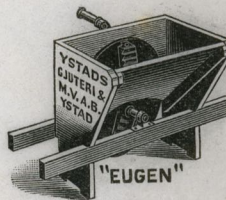
»Dana».

Rotfruktskärningsmaskinen »Hubert», försedd med en concav skärskifva med 4 refflade knifvar.

Afverkningsförmåga 2 à 3 hl. pr timma. **Pris kr. 28.00.**

Rotfruktskärningsmaskinen »Eugen», som föregående, afsedd att plasseras i krubban. **Pris kr. 20.00.**

Dessa maskiner kunna erhållas försedda med släta knifvar.



Ystads Gjuteri och Mekaniska Verkstads Aktiebolag.

Ystad, A. F. Bjurströms boktr., 1906.

