

Affaish
1900-1920
410

VAGNFABRIKS AKTIEBOLAGET

I SÖDERTELGE

Telegrafadress:
VAGNFABRIKEN, Södertelge.

Afdelningskontor:
VASAGATAN 4, Stockholm.



Tillverkning af:

*Motorer, Personautomobiler, Lastautomobiler,
Motordressiner, Motorbåtar & Motorbåtmaskinerier*



FFTER NOGGRANNA FÖRSÖK hafva vi lyckats framställa en motor (patenterad i alla större industriländer), hvilken i afseende på enkelhet, reglerbarhet, hållbarhet och säker gång är hittills oöfverträffad. Motorn drifves med benzin eller gasolja. På arbetet är nedlagd den noggrannaste omsorg.



Allt till maskineriet hörande material är af prima svenskt fabrikat. Alla kugghjul till utväxlingar äro af smidt stål med skurna kuggar.

Karburatören är automatisk.

Tändanordningen med magnetapparat, utan batterier, är den säkrast möjliga.

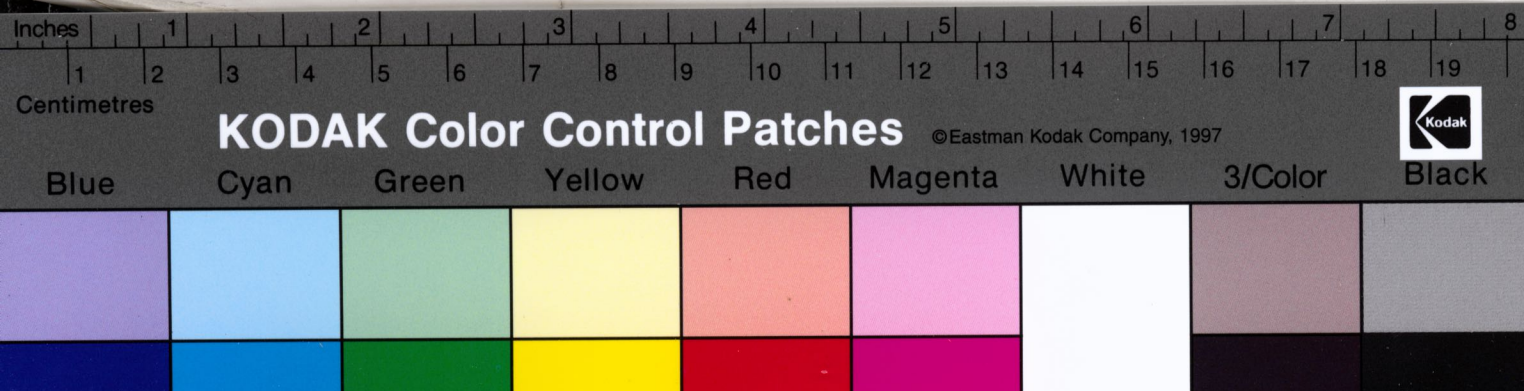
Smörjningen af motorerna sker automatiskt, å de större typerna med pump.

Nyaste förbättringar inom branchen hafva vi i vidsträcktaste mån tillämpat, hvarför vi kunna rekommendera vårt fabrikat såsom i allo förstklassigt.



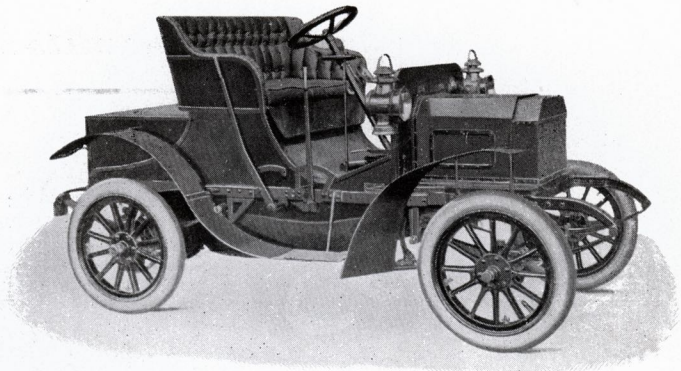
Cirk. n:o 11.

Centraltr., Sthm 1907.



Motorer.

					Pris kronor
TYP D.		4 hkr,	1-cylindrig,	stående
" E ₁ .	6	" 1-	"	"
" E ₂ .	12 à 15	" 2-	"	"
" E ₄ .	24 à 30	" 4-	"	"
" F ₁ .	5	" 1-	"	"
" F ₂ .	10 à 12	" 2-	"	"
" F ₄ .	20 à 24	" 4-	"	"
" G.	8	" 1-	"	$\frac{1}{2}$ liggande



Person- Automobiler.

Lätt Automobil för 2 à 3 personer. Motor G. Levereras med korgen ordnad: -

					Pris kronor
1)	för 2 personer,	hastighet upp till 35 km. per timme
2)	" 3	" " " 35	" " "
3)	" drosktrafik	" " " 25	" " "
4)	" pakettransport	" " " 20 (Max. last 500 kg.)	" " "

Dubbel Phaeton och heltäckta Automobiler.

Öppen vagn för	4 personer.	Motor F ₂
" " "	5 à 6	" F ₄
Heltäckt " " "	5 à 6 (landeau).	" F ₄

Motoromnibusar för upp till 30 personer. Motor E₄ eller F₄



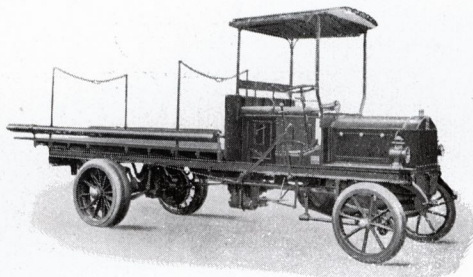


Last- Automobiler.

Hastighet upp till 20 km. Lastplanet ordnas på för lasten lämpligaste sätt. Solida gummiringar af prima fabrikat anbringas, om så önskas.

Lastförmåga 1 ton.	Motor F ₂
" 2 "	" E ₂
" 3 "	" F ₄
.....	
.....	

Pris Kr.:	
utan gummiringar	med gummiringar
.....
.....
.....
.....

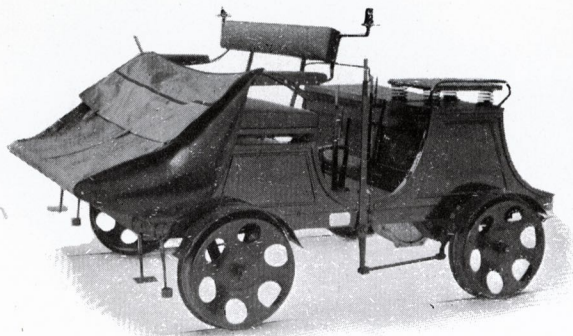


Motor- Dressiner.

Utföras för gängse spårvidder. Mest använd typ är den för 6 personer med motortyp D, af hvilken Statens Järnvägar beställt 13 stycken.

Hastighet c:a 35 km. i timmen.

Har backslagning och vändanordning.

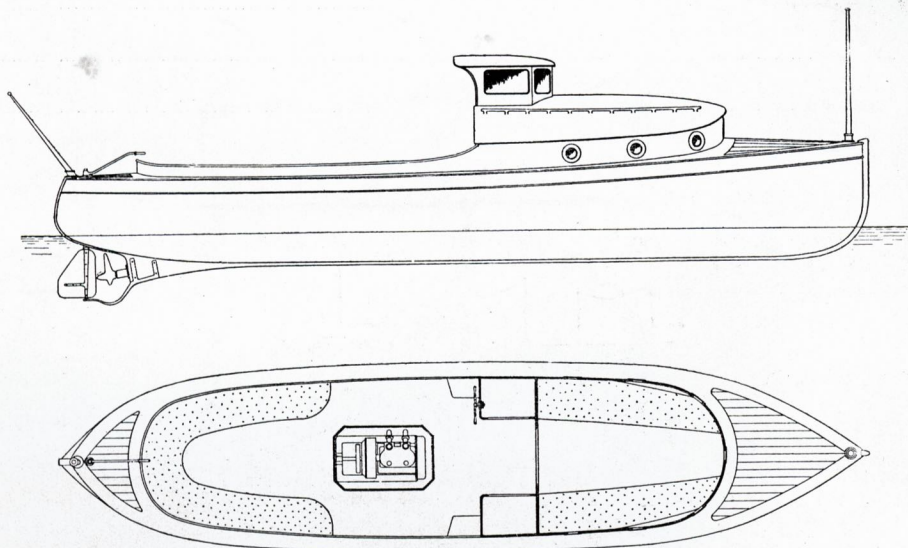


Pris Kronor.....

Motorbåtar.

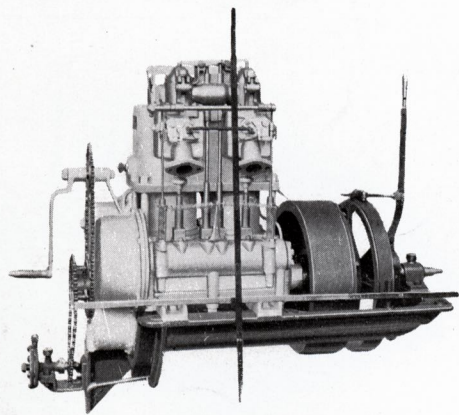
Utföras i olika storlekar. Hittills utförda typer äro:

					Pris kronor
6.8 à 7 meters	båt	med	motortyp	D
8.5	"	"	"	E ₂
10.7	"	"	"	E ₂
9	"	"	"	E ₄



Motorbåt- Maskinerier.

Omfattande motor med karburator, magnettändning, backslagningsanordning, kylvattenpump, ljuddämpare, axel, hylsa och propeller.



TYP E₂.

					Pris kronor
TYP D.	3 1/2	hkr,	800	hvarf
"	E ₁ .	6	"	"
"	E ₂ .	12	"	"
"	E ₄ .	24	"	"
"	F ₁ .	4	"	"
"	F ₂ .	18	"	"
"	F ₄ .	16	"	"

Försäljningsvilkor: kontant, $\frac{1}{3}$ af likviden vid beställning, $\frac{2}{3}$ vid leverans.
Leveransort: enligt öfverenskommelse.

