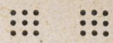


# Joh. Svensons Motoragentur

Kocksgatan 26



Stockholm Sö.

Riks-telefon Söder 470  
Allm. „ Söder 46 46

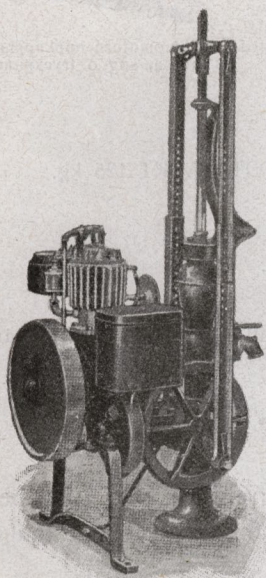
Telegramadr.: Johsvenson  
Bankkonto: A.-B. Mälareprovinsernas Bank.

1914

PRISLISTA N:o 9

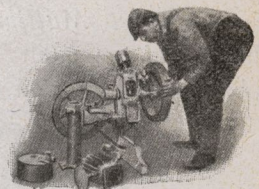
1914

## Pumpmotorn "Perfect Ideal" Universal Pumpmotor.



Pumpmotorn hopkopplad med en vanlig gårdspump.

Ett kännbart behof har länge förefunnits för en liten enkel, solid, men framför allt driftsäker och lättskött *Pumpmotor* för landtbruk, industri etc., och många fabrikanter ha länge förgäfvets försökt att praktiskt lösa denna viktiga fråga. Som vanligt är det en amerikansk fabrikant, som efter årtal af dyrbara och ingående experiment praktiskt löst denna sak på ett fullt tillfredsställande sätt, samt lyckats framställa en motortyp, som kan sägas vara idealtypen för detta ändamål. *Pumpmotorn Perfect* är konstruerad så enkel samt fri från komplicerade delar, att hvar och en utan den ringaste erfarenhet om motorer genast kan sätta sig in i skötsel och drift af denna motortyp. Alla delar arbeta i så full harmoni med hvarandra, att motorn är lika lättstartad och arbetar lika säkert under den strängaste kyla som på en varm sommardag eller under regn eller snö. Motorn arbetar fullkomligt vibrationsfritt och ljudlöst, hvarföre den kan uppställas hvar som helst. Äfven är den lätttransportabel samt under gång lätt att undersöka utan att den skötande behöfver iakttaga försiktighet. Alla rörliga delar ligga nämligen väl skyddade. Detta har den stora fördelen att motorn kan lämnas ensam, när den arbetar utan risk att någon genom ovarsamhet och oförstånd kan skadas. Motorn är absolut eldsäker. Ingen öppen flamma eller eld kommer från motorn under gång. Läcker något rör stannar motorn genast automatiskt. Motorn är lättstartad samt arbetar fullständigt *automatiskt*. En gång startad sköter den sig själf. Det enda som behöfver tillses är att benzin och smörjolja tillföres, när behållarna äro tömda. Motorn arbetar bäst med benzin och är förbrukningen c:a 1 liter i timman.



Motorn kan särtagas, hopsättas samt sättas igång på 5 minuter

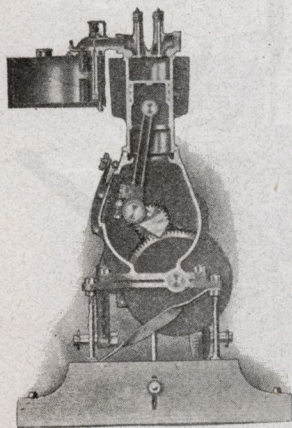
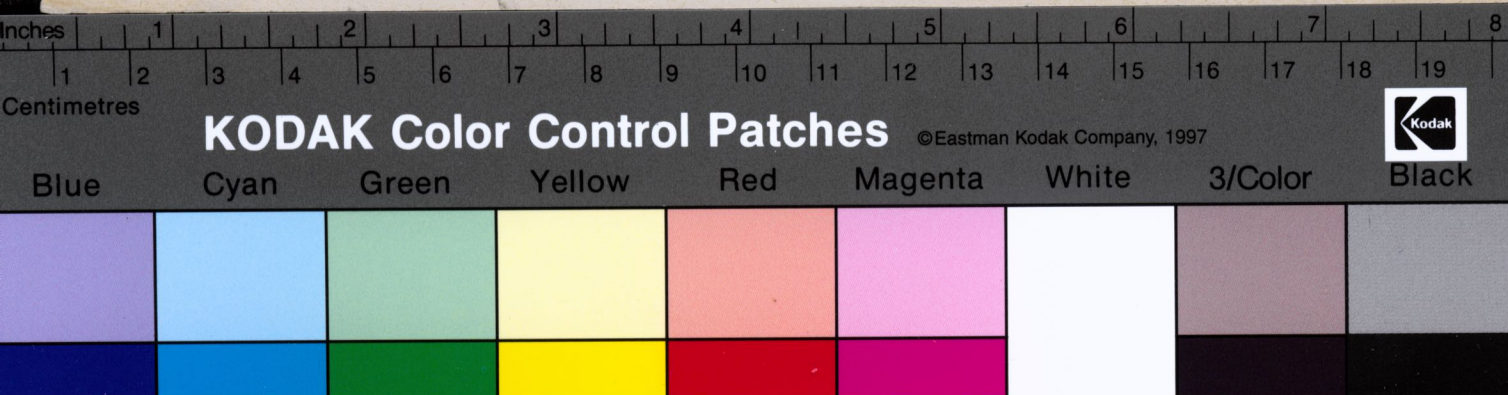


Illustration visande konstruktion och utförande å pumpmotorn äfvenså multimotorn.

*Pumpmotorn Perfect* kan lätt apteras till de vanliga i marknaden förekommande pumpsystemen och är för detta ändamål försedd med en särskild pumpanordning af praktisk konstruktion. Vidstående illustration visar i sektion en *Pumpmotor Perfect* och framgår det i detalj huru enkel samt solid konstruktionen är. *Pumpmotorn »Perfect Ideal»* är af 4-takt luftkyld typ och garanteras arbeta väl under alla förhållanden. *Kylningen* blir på det sätt hvarpå den är anordnad mycket enkel samt pålitlig. Motorn har god *smörjanordning*. *Kannan* har 3 kannringar och är liksom *cylindern* exakt arbetad i specialmaskiner. *Vefaxel* och *vefstake* äro utsmidda i finaste stål samt har motorn en mycket känslig regulator. *Förgasen* är af utmärkt konstruktion, ekonomiskt samt fullt automatiskt arbetande. *Tändningen* är elektrisk och kan den utföras antingen med torrbatteri och induktor eller äfven med *Bosch-högtensionsmagnet*. Motorn kan förses med en remskifva, hvilken placeras på axeln nedom balanshjulet och gör denna axel 160 minuthvarf. Denna



skifva kan erhållas med 4, 5 eller 6 tums diameter samt 2½ tums rembana. Äfven kan å yttre sidan af balanshjulet en remskifva placeras. Denna axel arbetar med 500—600 minuthvarf och kan remskifva af 5 tums diameter erhållas för detta ändamål. Äfven snörskifvor af 3, 4, 5 och 6 tums diameter att användas för ¾ eller ½ runda läderremmar. En 4 tum remskifva följer normalt med hvarje utrustning. Extra skifvor på särskild beställning debiteras till lägsta kostnad

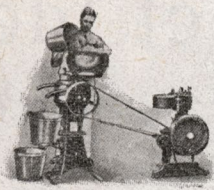
Driftnordningen för pumpen är utförd af hårdt och starkt trä med beslag samt är anordnad med 3 justeringar för 5, 7½ och 10 tums pumpslag. Ändring för dessa olika längder kan ske på ett par minuter.

Remsträckare kan på begäran erhållas. Denna anordning är mycket välbehöflig, t. ex. när man använder motorn att draga en separator. Genom remsträckaren kan kraften så småningom öfverföras så att man får separatorn att starta långsamt. Detta förhindrar att separatorn tager skada, som lätt skulle blifva fallet om man sökte att genast få separatorn i full fart.

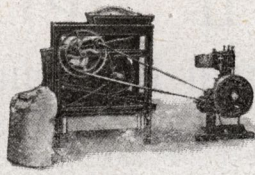
Vid behof af en kontinuerlig och kraftig vattenström kan detta erhållas genom att placera ett vanligt vattenrör ofvan pumpen, om icke någon luftklocka finnes.



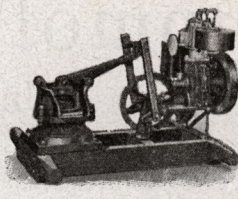
Pumpmotorn dragande en slipsten.



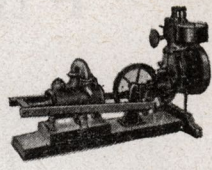
Pumpmotorn dragande en separator.



Pumpmotorn dragande en sädesharpa.



Pumpmotorn hopkopplad med en diaphragmpump.



Pumpmotorn hopkopplad med en sug- o. tryckpump.

## SPECIFIKATIONER:

HÄSTKRAFTTAL ca 3—4, HVARF 500—600, SLAG 5½ tum, KANNDIAMETER 3½ tum, TOTALVIKT 125 kg.

Pris med batteritändning **Kronor 550: —**

„ „ Bosch-Högtensionsmagnet „ **650: —**

I priset ingår alla tillbehör.

Extra remskifvor, 4, 5, 6 och 8 tum, samt snörskifvor 2, 3, 4, 5, 6 och 8 tums diam. kunna erhållas till låga extra beräkningar.

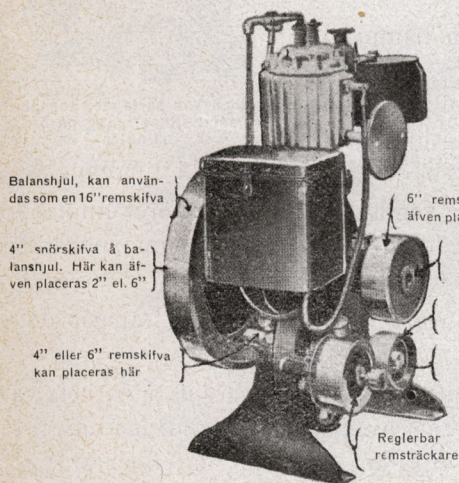
## PERFECT MULTIMOTORN.

Komplett transportabel universal kraftanläggning.

*Perfect Multimotorn* är en nyhet inom motorfabrikationen, då denna motor är framställd att fylla behofvet af en liten solid och pålitlig universal kraftmotor användbar utan mellantransmission för en mängd olika maskiner med olika hvarftal.

*Perfect Multimotorn* är luftkyld samt af samma utförande i detalj, som pumpmotorn, hvarföre hänvisas till beskrifningen öfver denna typ. *Multimotorn* har dock ingen pumpanordning, men är i stället försedd med flera remskifvor.

Genom att använda en *Multimotor* kan stora differenser i hvarftal och hastigheter erhållas. Denna motor bör därför icke saknas någonstades, där ett kraftbehof förefinnes. Då motorn är solid, driftsäker samt lättskött, uppfyller den alla anspråk. En gång startad sköter den sig själf.



Balanshjul, kan användas som en 16" remskifva

4" snörskifva å balanshjul. Här kan äfven placeras 2" el. 6"

4" eller 6" remskifva kan placeras här

6" remskifva. Här kan äfven placeras 4" eller 8"

Axelhastighet 500 600 minuthvarf

4" remskifva

Här kan äfven placeras en 6"

Axelhastighet 155—185 minuthvarf

Reglerbar remsträckare

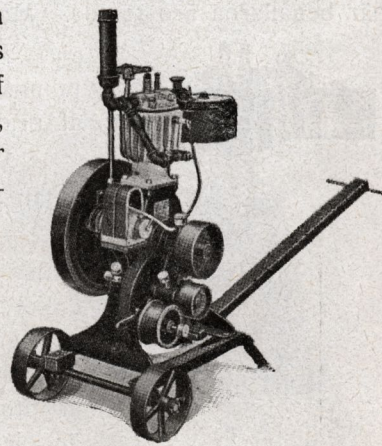
Multimotor med batteritändning.

HÄSTKRAFTTAL ca 3, HVARFTAL pr min. 500—600, 155—185, TOTALVIKT 125 kg

Pris med batteritändning **KRONOR 550: —**

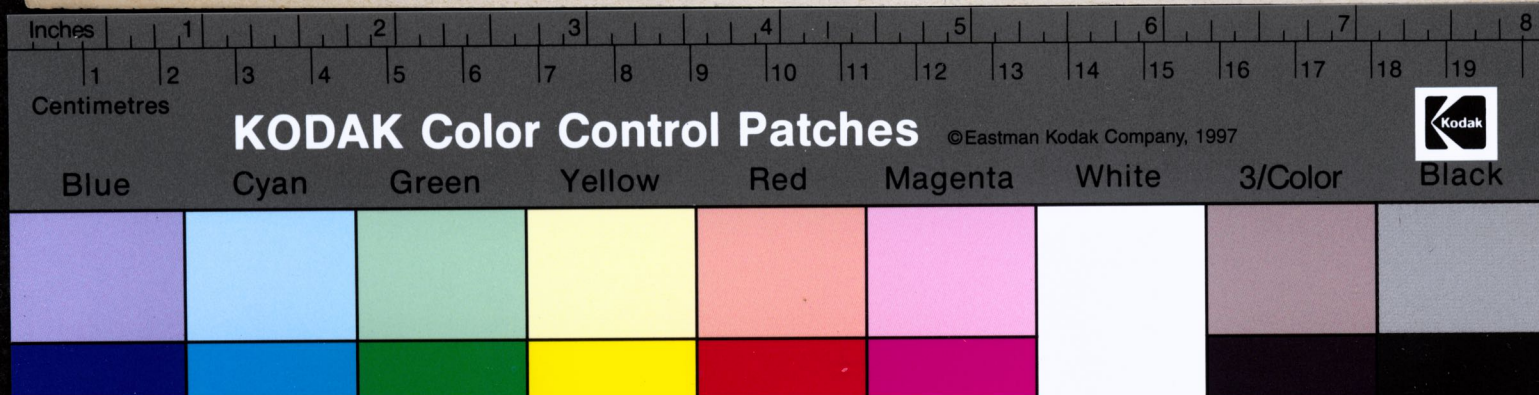
„ „ Bosch-högtensionsmagnet „ **650: —**

I priset ingår alla tillbehör för motorn samt 4 tums snörskifva 4 och 6 tums remskifva, ljuddämpare, remspännare, samt äfven kärra med dragstång. Extra remskifvor, 4, 5, 6 och 8 tum, samt snörtrissor 2, 3, 4, 5, 6 och 8 tum passande till motorn kunna erhållas till låga extra beräkningar.



Multimotor med Boschmagnet och kärra.

### Specifikationer:



KODAK Color Control Patches

©Eastman Kodak Company, 1997



Blue Cyan Green Yellow Red Magenta White 3/Color Black