

Aktiebolaget V. Svalins Mek. Verkstad Nyköping.

Telegrafadress: Svalins.

Rikstelefon N:o 80.



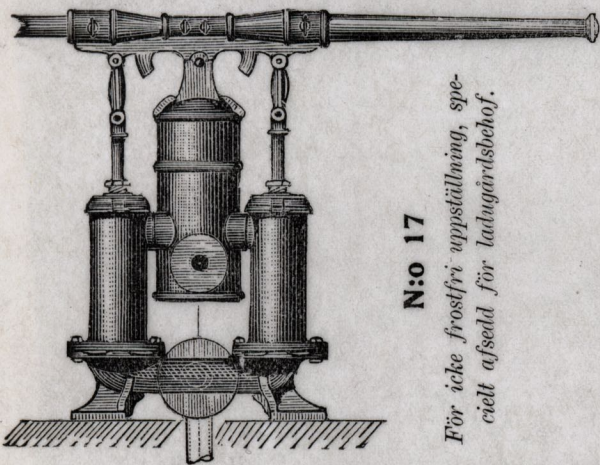
Tvåcylindriga Sug- och Lyftpumpar för frostfri och icke frostfri uppställning.



N:o	Cylinderdiameter	Kolflägetets längd	Gängning för sug- och tryckrör	Uppfordrar i liter pr kolfläget af båda cyl.	Antal slag pr minut	Pris kronor
17	75 ^m / _m	150 ^m / _m	32 ^m / _m	2	50	80:—
18	86 ^m / _m	150 ^m / _m	38 ^m / _m	2.5	40	85:—
19	100 ^m / _m	150 ^m / _m	50 ^m / _m	3	40	90:—
För frostfri uppställning						
17 a	75 ^m / _m	150 ^m / _m	32 ^m / _m	2	50	100:—
18 a	75 ^m / _m	150 ^m / _m	38 ^m / _m	2.5	40	105:—
19 a	75 ^m / _m	150 ^m / _m	50 ^m / _m	3	40	110:—



För afpassning af längden levereras kannstängerna till de frostfria pumparne i tvänne delar. Priserna äro beräknade fritt å banvagn eller ångbåt Nyköping. Vid kontant likvid lemnas rabatt.



N:o 17

För icke frostfri uppställning, speciellt afsedd för ladugårdsbehof.

Ehuru en körvandringspump alltid är den förmanligaste inrättningen för uppfordring af vatten vid ladugårdar där större vattenmängder äro behöfliga, äro härmed erbjudna handkraftpumpar, som ställa sig billigare, likväl fullt användbara vid mindre gårdar med ett dagligt vattenbehof af omkring 2,000 liter och där uppfordringshöjden icke öfverstiger 10 meter.

Dessa handkraftpumpar äro lätta att uppställa och kunna placeras frostfritt såväl uti brunnar af betydligt djup, som ock i särskildt anordnad pumpbrunn, se fig. 18 a. Uti ladugårdar med sådan temperatur att frysning icke är att befara kunna pumparne placeras å själfva ladugårdsgolfvet, se fig. 17. I vanliga fall kan en man ombestyrta vattenuppfordringen, men där uppfordringshöjden är stor och pumpningen skall ske på möjligast korta tid, kräfvess två män, hvarför pumparne alltid äro försedda med 2:ne handspakar.

Pumparne äro lätta att isärtaga och underhålla emedan inga andra ersättningsdelar vanligen ifrågakomma än nya kannläder med ganska långa mellantider och för en obetydlig kostnad.

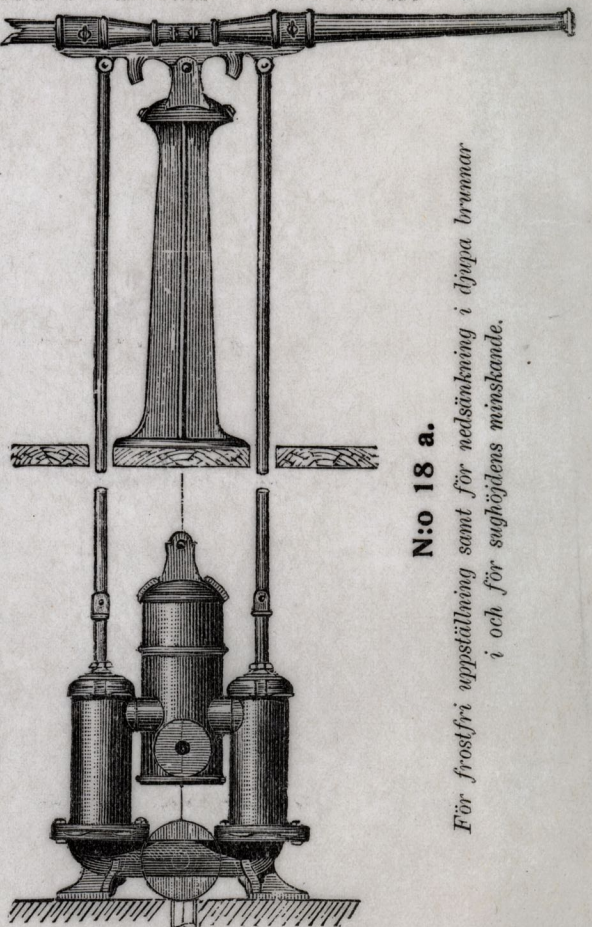
Sugledningarna böra alltid vara af galvaniserade eller svarta smidesjärnrör, som i deras nedre ända förses med fotventiler.

Tryckledningarne kunna däremot utföras af borrarade trästockar till den höjd, för hvilka sådana kunna anses hållbara, helst dock äfven de af järnrör.

Afstängnings- och tappningskranar, fotventiler, rörspetsar, rör och rördelar, till lägst gällande pris, finnas ständigt i lager.

Plåtreservoarer tillverkas på beställning. Förfrågningar besvaras pr omgående.

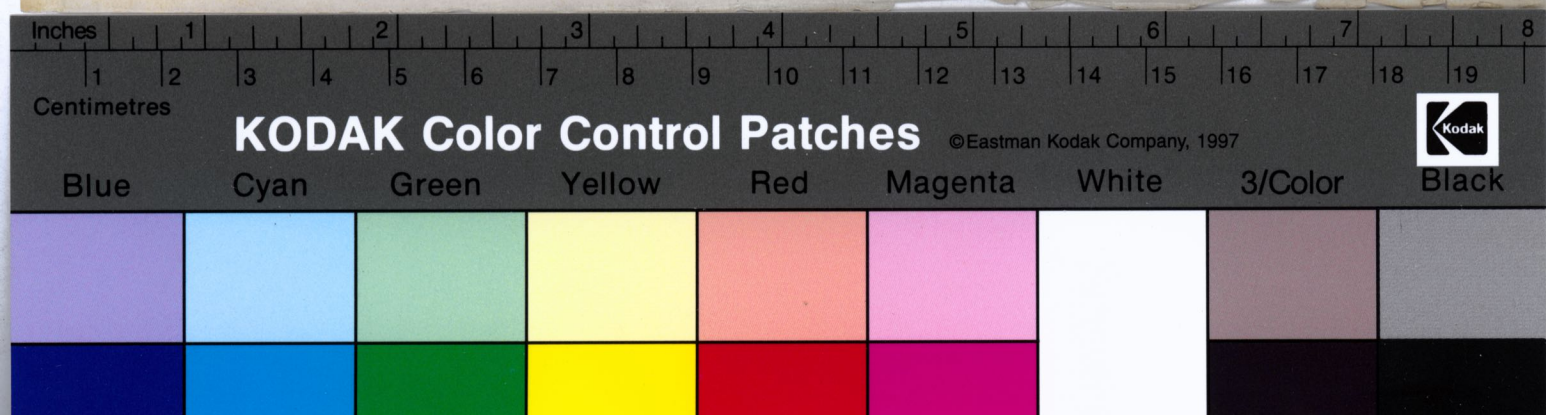
AKTIEBOLAGET V. SVALINS MEK. VERKSTAD, NYKÖPING.



N:o 18 a.

För frostfri uppställning samt för nedsänkning i djupa brunnar i och för sughöjdens minskande.

LÄNDBIDNINGENS TR. NYKÖP.



Priskurant

å

Aktiebolaget V. Svalins Mekaniska Verkstads
 sugande och höglyftande

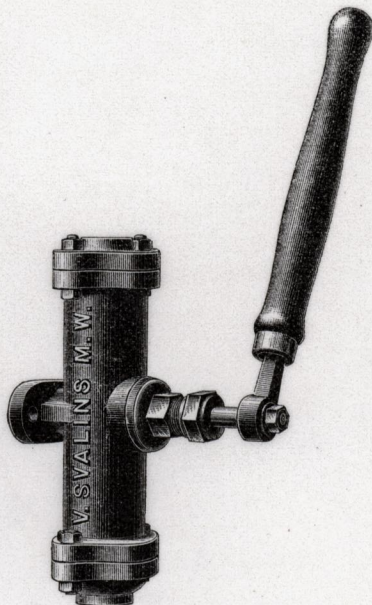
Rundklaffpumpar.

Dessa nykonstruerade pumpar äro dubbelverkande, fordra ringa plats, äro bekväma att uppsätta och lätta att underhålla.

De drivas med en kort handspak af trä, på alldeles samma sätt som vanliga klaffpumpar.

De vanliga klaffpumparne hafva, som bekant, den olägenheten att, då de efter någon tids begagnande blifva otäta, kostnaden för tätningen — som endast kan utföras å mekanisk verkstad — ställer sig nära på lika hög som inköp af en ny, utan att pumpen dock blifver lika god som en sådan.

Våra rundklaffpumpar däremot kunna — om de efter en tids begagnande skulle blifva otäta — af nästan hvilken som helst genom utbyte endast af ett par billiga kannläder på en liten stund återställas i samma goda skick som en alldeles ny pump.



Rundklaffpumparnes storlek och pris:

N:o	Cylinderdiametern	Rördiametern	Liter per kolfslag	Kolfslag per minut	Pris Kronor
24	65 ^m / _m	19 ^m / _m	0.30	100	30 —
25	76 ^m / _m	25 ^m / _m	0.50	88	35 —
26	89 ^m / _m	32 ^m / _m	0.70	80	40 —
27	100 ^m / _m	38 ^m / _m	1.30	70	45 —

Fotventiler.



Gängade för 25 mm. (1") rör	Kr. 3: —
» » 32 » (1 1/4") » »	3: 50
» » 38 » (1 1/2") » «	4: —
» » 50 » (2") » »	4: 50
» » 62 » (2 1/2") » »	6: —

Rörspetsar, oklädda.



För 32 mm. (1 1/4") rör	Kr. 5: —
» 38 » (1 1/2") » »	7: —
» 50 » (2") » »	9: 50
» 75 » (3") » »	18: —

Afstängnings- och tappningskranar, rör och rördelar
 till lägsta gällande priser finnas ständigt på lager.

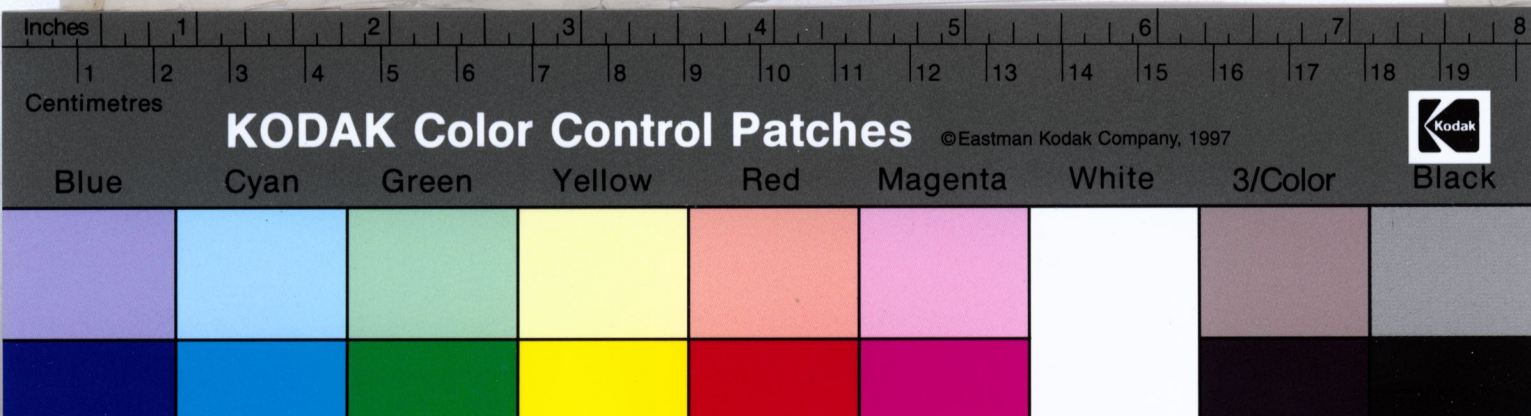
Plåtreservoarer tillverkas på beställning.

Förfrågningar besvaras pr omgående af

Aktiebolaget V. Svalins Mekaniska Verkstad
 — Nyköping —

1911

Länst:s tr., Nyköping 1911.



Aktiebolaget V. Svalins Mek. Verkstad

Nyköping.

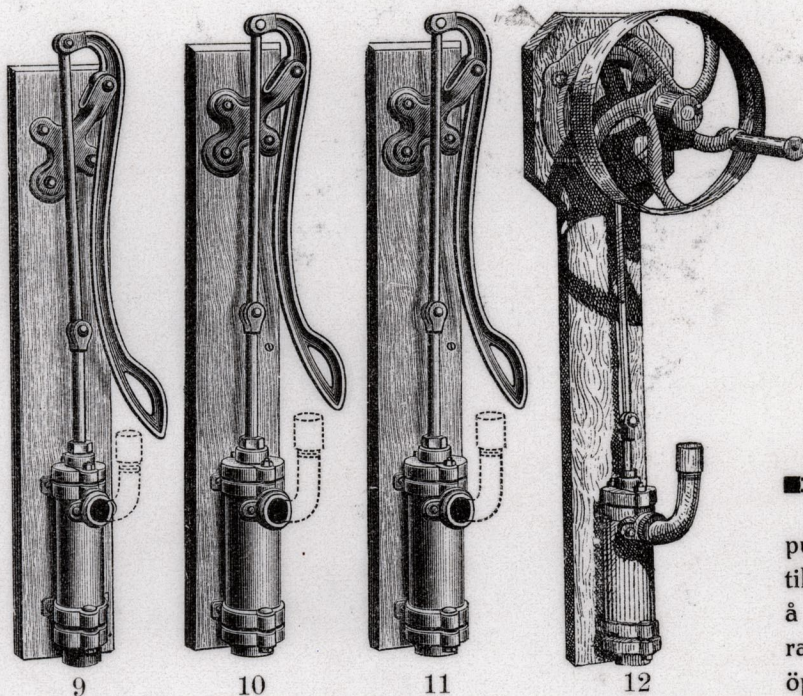
Telegrafadress: Svalins.

Rikstelefon N:o 80.



SUGANDE OCH HÖGLYFTANDE VÄGG-PUMPAR

MONTERADE PÅ PLANKA FÖR FROSTFRI OCH ICKE FROSTFRI UPPSTÄLLNING.



Dessa pumpar äro företrädesvis lämpliga att i stället för tryckpumpar användas för vattnets upplyftande till en högre än pumpen belägen behållare, rörledning eller utlopp till körtunna och äro prisbilligare än hvarje annan pump med lika uppfodringsförmåga, som lemna vattnet högre än arbetscylindern. Pumparne äro dessutom lätta att uppsätta och kräva ringa utrymme, emedan de kunna placeras och fästas vid en vägg eller stolpe.

Genom plankan och kannstångens förlängning kan arbetscylindern nedsänkas tillräckligt djupt i en brunn för att icke nås af frosten, och genom att lemna det efter en

pumpning kvarblifna vattnet tillfälle att utrinna genom ett å stigrörets nedra ända borrardt hål, som alltid bör stå öppet, förebygges pumparnes sönderfrysning, äfven under den kallaste vinterkyla. Brunnen bör dock vara väl täckt.

Pumpen N:o 12 är försedd både med 696×116 m/m remskifva och handvef, men är afsedd att hufvudsakligast drivas med rem från maskinaxel och bör endast vid de tillfällen då maskinkraften af en eller annan anledning icke är tillgänglig, såsom vid tvättning af ångpanna och dylikt, drivas med handkraft.

N:o	Pumparnas storlek i m/m.				Uppford. mängd pr ett kolfslag liter vid 3 m. sughöjd	Antal slag pr minut	Pris i kronor
	Arbetscylinderns diameter	Plankans längd	Gängning för sugrör af	Gängning för stigrör af			
9	75	1190	32	32	0.65	30—55	31
10	86	1260	38	38	0.92	30—50	34
11	100	1340	38	38	1.47	30—45	37
12	75	1415	32	32	0.52	30—60	60
»	86	1490	38	38	0.80	30—60	62
»	100	1490	38	38	1.31	30—60	65

» Endast för maskinkraft, med fast och lös remskifva 85

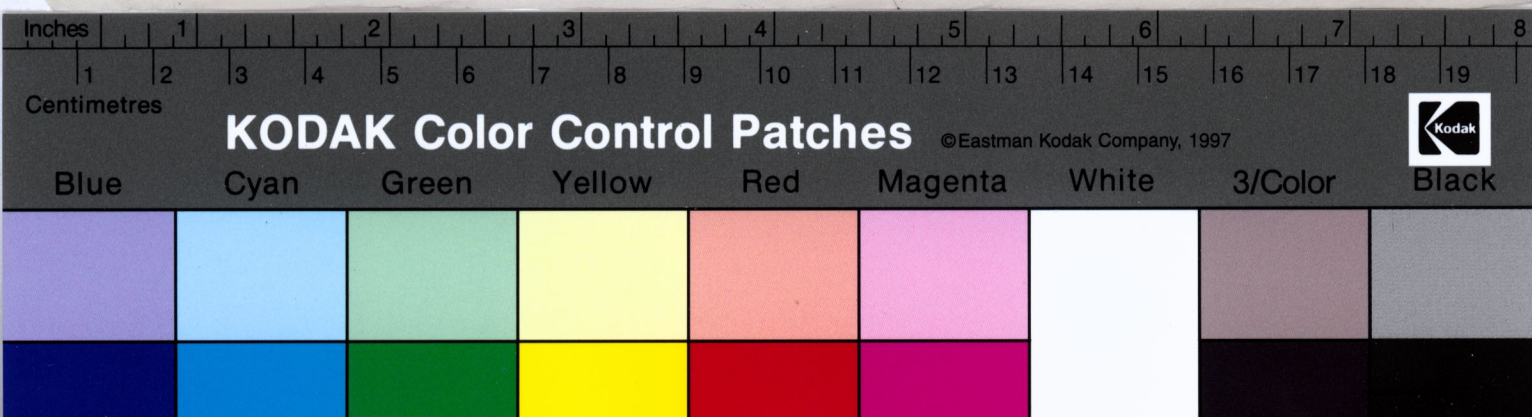
För pump med intill 1,5 meter (fem fot) förlängd plankan och kannstång, att användas vid frostfri uppsällning, ökas ofvanstående pris med 2 kronor.

Afstängnings- och tappningskranar, fotventiler, rörspetsar, rör och rördelar, till lägst gällande pris, finnas ständigt i lager.

Plätreservoarer tillverkas på beställning. Förfrågningar besvaras pr omgående.

AKTIEBOLAGET V. SVALINS MEK. VERKSTAD, NYKÖPING.

LÄNSTADNINGENS TR., NYKÖP.



Aktiebolaget V. Svalins Mek. Verkstad, Nyköping.

Telegrafadress: Svalins.

Rikstelefon N:o 80.



Brandpost för Körvandringspumpar.

Denna brandpost, placerad frostfritt i marken i närheten af byggnader som kunna utsättas för eldfara, är i samband med våra Körvandringspumpar den bästa tänkbara eldsläckningsanordning å platser där ej vattenledning med starkt självtryck finnes. Pumpen användes dagligen och är följaktligen genast i ordning till brandspruta året om.



Endast två man, körkarl och strålförare, behövas vid eldsläckningen och kan vattenstrålen vara i eldhärden cirka 5 minuter efter alarmsignal. Tio gånger större effekt än handkraftspruta för två man.

Var god läs nedanstående intyg:

Herr Ingeniör Vikt. Svalin, Nyköping!

Enligt begäran »huru jag funnit mig nöjd» med Eder körpump får jag härmed meddela att den från Eder inköpta 3-cylindriga körpumpen C mer än fullt motsvarat alla de anspråk jag på densamma kunnat haft; ty efter mer än 2 års daglig tjänstgöring har intet ens så mycket som ett pumpläder behöft utbytas. Dagliga vattenåtgången är cirka 5,600 liter, som uppumpas på 25 till 35 minuter beroende af dragarnes raskhet. Först och främst tjänstgör pumpen som vattenuppfordringsverk, men anser jag att dess största förtjänst framträder då jag apterat densamma till brandspruta. Genom att afstänga röret till bassängen, samt med slangar och ögonblickskopplingar, kan man på mindre än 2 minuter till hvarje plats inom byggnadsflooken ända till 300 meter från pumpen genom ett 20 millimeters munstycke servera en öfver 12 meter hög vattenstråle. Just härför bör pumpen särskildt rekommenderas, då vid en gård härigenom inköp af en dyrbar brandspruta ej behöfves och man ändå kan, med 2 personer, körsven och strålförare, åstadkomma det otroliga, att genom 23-millimeters munstycke ända till 12,000 liter vatten framslungas på en timme. Som sagdt: apterad till brandspruta visar denna körkump sig praktisk, effektiv och i synnerhet sin stora öfverlägsenhet framför de dyra och drygt underhåll fordrande vindturbinerna, och man erhåller vid en gård en trygghet, öfverträffande den, hvilken de vanliga ångsprutorna kunna bereda.

Högaktningsfullt
J. W. Jacobsson.

Darsta, Kungsåra socken, per Västerås den 23/12 1898.

Pris å Brandposten	Kronor 60: —.
Gjuten betäckning till d:o	” 5: —.
Trätrumma ” d:o	” 5: —.

Slangar med kopplingar, strålrör och brandposthufvud offereras enligt särskild begäran.

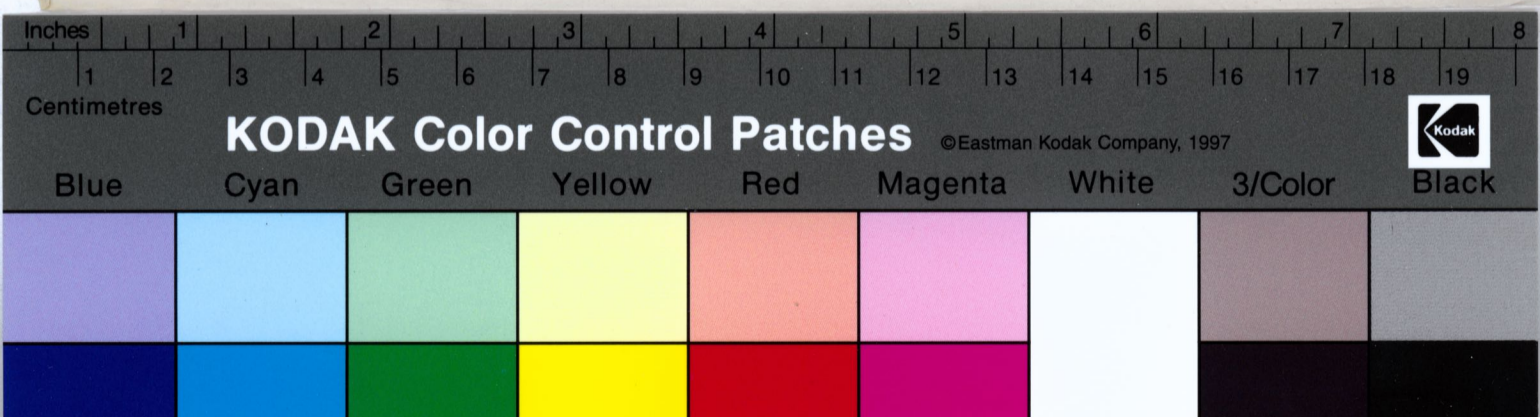
Lämpligaste typ av våra körpumpar för kombination med brandpost äro:

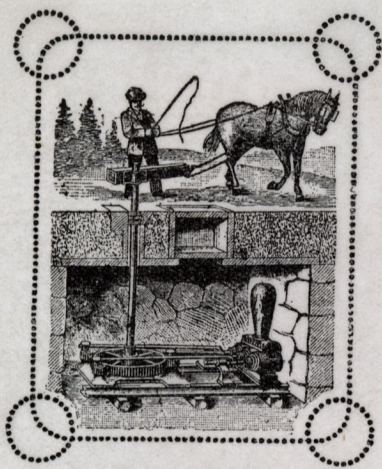
Typ. B. gifvande 6,500 liter pr timme	Kronor 350: —.
Typ. C. ” 11,000 ” pr timme	Kronor 475: —.

Offertter och förslag gratis och franco.

AKTIEBOLAGET V. SVALINS MEK. VERKSTAD, NYKÖPING.

LÄNSTYCKETS TR., NYKÖP.





KÖRPUMPAR.

Nutidens främsta och billigaste pump i sitt slag.
 Stor uppforderingsförmåga. Hållbar. Billig i drift.
 Belönad med flere första pris, senast vid utställningen
 i Örebro 1911.



AKTIEBOLAGET
V. Svalins
 MEK. VERKSTAD
 NYKÖPING.

Enda prisbelönade Körvandringspump.
 Synnerligen lämplig som brandspruta.

Endast två man, körkarl och strålförare, behövas vid
 eldsläckningen och kan vattenstrålen vara i eld-
 härden cirka 5 minuter efter alarmsignal.
 Tio gånger större effekt än handspruta för två man.

Pumparne tillverkas i nedanstående storlekar och pris:

Typ	A	B	C	D	E	F	G		
Uppfordrar i liter pr timme.	3,000	6,500	11,000	17,000	24,000	36,000	48,000		
Körhvarf pr minut	4	3	3	3	3	3	3		
Dragarens hastighet i meter pr sek.	1.25	1	1.2	1.2	1.2	1.2	1.2		
Högsta tillåtna uppforderingshöjd i meter	30	30	30	30	30	20	15		
Diameter af sugrör i millimeter	vid 5 meters sughöjd och ca 25 meters längd		32	51	51	62	75	87	100
	vid större sughöjd i längd		38	51	62	75	87	100	125
Diameter af tryckrör i millimeter	vid ca 75 meters längd . . .		32	38	51	62	75	87	100
	» » 75 à 250 meters längd		32	51	51	62	75	87	100
	» » 250 à 750 » »		38	51	62	75	87	100	125
Antal hästar (oxar)	1	1 à 2	1 à 2	2 à 3	2 à 4	2 à 4	2 à 4		
Vigt netto Kg.	400	430	535	630	815	875	950		
Pris Kr.	285.—	350.—	475.—	600.—	800.—	900.—	1000.—		

→→ Priserna äro beräknade fritt banvagn Nyköping. ←←



Brandpost till körpumparne med gjuten ram och lock Kr. 65:—

Slangar, Strålrör och Brandposthufvud offereras särskildt på begäran.

Kostnadsförslag, råd och upplysningar gratis.

En god affär gör den, som köper en Svalins körpump.

Aktiebolaget V. Svalins Mek. Verkstad, Nyköping.

LÄNSTIDNINGENS TR., NYKÖP.

