

# Begagnade maskinerier till salu!

Till följe af att vi för vår fabriksdrift fått behof af ökad krafttillgång, så ha vi detta år uppsatt en större kraftstation för elektrisk kraftöfverföring till de olika arbetsmaskinerna inom fabriken och ha derigenom fått följande enligt vidfogade förteckning väl underhållna och i bästa skick varande maskinerier öfverflödiga och hvilka härmed utbjudas till salu.

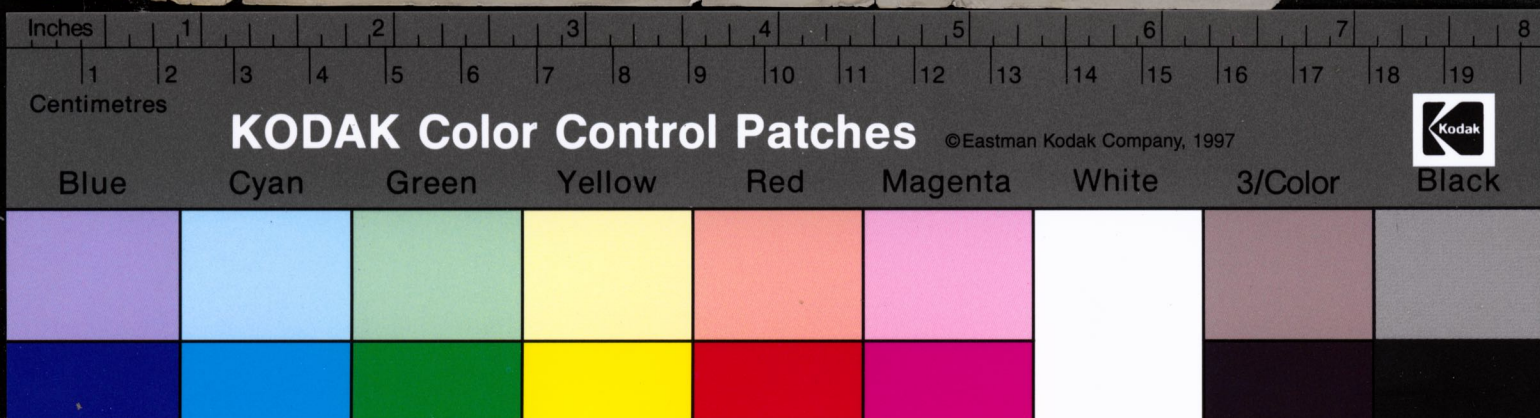
Spekulanter tillsändas på begäran prisuppgifter och ritningar, likasom det tillåtes att efter anmälan på hufvudkontoret vid Hammarby få besigtiga de till salu utbjudna maskinerierna.

Hammarby, Storvik Oktober 1902.

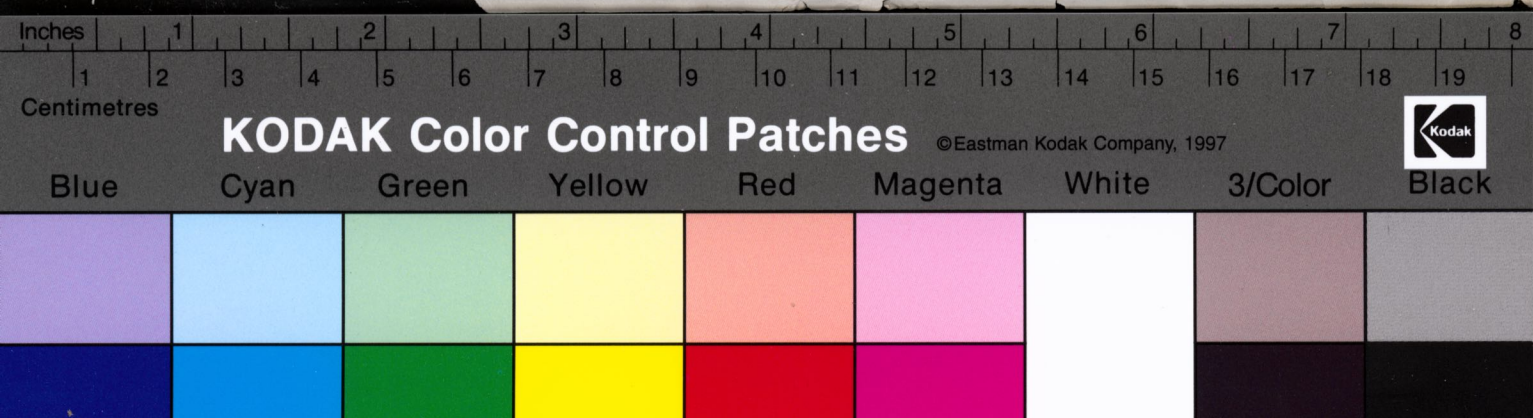
för **Storviks Sulfit Aktiebolag**

*V. Folin.*

Bröderna Rosenlöf, Kungsgård. 1902.



- A.** En liggande tandem compound kondenserings ångmaskin med ventilreglering om 250 ind. hkr. vid 6,5 kg:s ångtryck.  
 Lilla cylinderns diam. 410 m/m.  
 Stora " " 640 "  
 Slagets längd 800 " med 100 hvarfantal i minuten.  
 Svänghjulet med 8 st. 45 m/m spår för linledning har en diam. af 3500 m/m.  
 Maskinen upptager en längd af 10750, bredd 3100 och höjd öfver fundamentet 2300 m/m.
- B.** En liggande tandem compound kondenserings ångmaskin med corlissreglering om 150 ind. hkr. vid 6,5 kg:s ångtryck.  
 Lilla cylinderns diam. 330 m/m.  
 Stora " " 533 "  
 Slagets längd 762 " med 85 hvarfantal i minuten.  
 Svänghjulet för rem har en diam. af 3300 och bredd af 495 m/m.  
 Maskinen upptager en längd af 10500, bredd 3000 och höjd öfver fundamentet 2500 m/m.
- C.** En stående compound kondenserings ångmaskin med planslidreglering om 125 ind. hkr. vid 6,5 kg:s ångtryck.  
 Lilla cylinderns diam. 320 m/m.  
 Stora " " 550 "  
 Slagets längd 450 " med 120 hvarfantal i minuten.  
 Svänghjulet för rem har en diam. af 2150 och bredd af 500 m/m.  
 Maskinen upptager en längd af 2300, bredd 3800 och höjd öfver fundamentet af 3000 m/m.
- D.** En liggande högtrycks ångmaskin med planslidreglering om 20 hkr.
- E.** En De Laval's ångturbin om 50 hkr. vid 6,5 kg:s ångtryck.
- F.** Två stycken De Laval's ångturbiner om 15 hkr. vid 6,5 kg:s ångtryck.
- G.** Två stycken De Laval's ångturbiner om 50 hkr. vid 6,5 kg:s ångtryck med till hvardera hörande tvenne stycken centrifugalpumpar af syrefast metall, hvardera af pumparne befordrande en vätskemängd af 100 kub. meter i timmen till 20 meters höjd.
- H.** Två stycken likströms dynamos för 250 ampère och 110 volt.
- I.** Två stycken likströms dynamos för 200 ampère och 110 volt.
- K.** Tre stycken likströms dynamos för 50 ampère och 110 volt.
- L.** En axialfläkt, helt och hållet ny och obegagnad, af 2740 m/m diam. med tillhörande 5 hkr. stående ångmaskin.
- M.** Två stycken Blackmans axialfläktar med kopparvingar och 900 m/m diam.
- N.** En stansmaskin med 600 m/m gap för 2 m/m plåttjocklek.



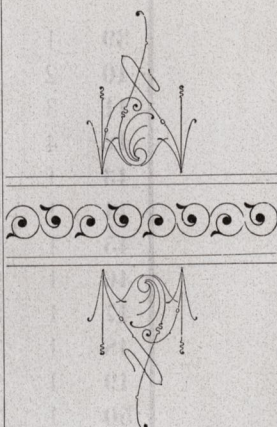


## O. REMSKIFVOR.

N <sup>o</sup>	St.	Diam.	Bredd	Centr. hål	Naf- längd	Anmärkningar	N <sup>o</sup>	St.	Diam.	Bredd	Centr. hål	Naf- längd	Anmärkningar
1	1	2190	620	178	525	Tudelad	39	1	265	150	55	130	
2	2	1345	400	100	220	D:o	40	2	595	100	50	100	
3	1	1480	200	100	170		41	3	495	225	95	155	
4	1	1180	165	80	155		42	4	450	295	65	170	
5	1	1480	245	130	210		43	1	595	150	75	145	
6	1	1190	200	150	200		44	1	600	175	82	175	
7	2	1200	108	70	105		45	1	590	145	50	135	Tudelad
8	1	1060	250	75	160		46	1	595	100	45	85	
9	1	1075	370	80	220		47	1	800	95	65	100	Plåtbana
10	2	1000	250	75	160	Plåtbana	48	1	700	80	86	85	
11	2	1035	130	75	125		49	1	595	125	62	120	
12	10	890	155	70	135		50	1	335	80	50	90	
13	1	900	270	50	150	Med flänsar	51	1	296	245	61	180	
14	1	895	250	75	155		52	1	425	88	87	100	
15	1	1030	220	100	170		53	2	1190	198	141	205	
16	1	893	200	85	170		54	1	1625	350	95	225	Tudelad
17	2	900	230	95	160	Plåtbana	55	1	875	215	95	160	D:o
18	3	805	148	70	130		56	1	900	233	95	160	Plåtbana
19	1	795	470	99	240		57	1	1040	150	90	100	D:o
20	1	790	310	99	220		58	1	1995	450	160	280	
21	1	740	160	62	260		59	1	1400	375	100	230	
22	1	790	225	65	120		60	1	1445	240	105	220	Tudelad
23	4	700	80	65	80		61	1	1600	375	135	220	D:o
24	1	595	290	65	215		62	1	1040	150	90	100	Plåtbana
25	3	595	290	50	120		63	1	890	125	80	120	
26	1	750	160	77	150		64	2	905	230	80	160	Plåtbana
27	1	595	200	65	185		65	1	995	400	75	260	
28	10	595	80	40	80	Häraf 5 st. nollskifvor med 70 <sup>m</sup> / <sub>m</sub> centr. hål	66	2	775	160	70	165	
29	1	390	150	65	150		67	2	1980	310	120	260	
30	1	263	100	80	100		68	1	1030	395	97	215	
31	1	255	140	100	140		69	2	600	125	60	95	Plåtbana
32	2	296	300	95	145		70	1	595	225	70	140	
33	1	335	305	68	165		71	1	990	150	61	120	
34	1	390	150	65	150		72	1	895	225	70	160	
35	2	400	260	80	120		73	1	740	195	80	140	
36	1	335	300	68	165		74	2	880	315	99	195	Tudelad
37	2	445	125	70	100		75	1	495	180	100	165	D:o
38	1	220	120	60	100		76	1	2080	450	115	295	D:o

## P. AXLAR.

N <sup>o</sup>	St.	Längd	Diam.
1	1	8050	98
2	1	6130	140
3	1	6070	99
4	1	7650	70
5	1	5590	61
6	1	6010	70
7	1	7190	74
8	1	2390	99
9	1	3530	74
10	1	6650	85
11	1	3770	75
12	1	3640	74
13	1	3300	75
14	1	3420	75
15	1	5500	70
16	1	5670	65
17	1	3590	70
18	1	2450	70
19	1	4520	70
20	1	2210	65
21	1	5910	65
22	1	4600	65
23	1	6070	70
24	1	4300	70
25	1	6570	70



N <sup>o</sup>	St.	Längd	Diam.
26	1	5020	70
27	1	5370	85
28	1	4870	73
29	1	7160	80
30	1	7450	70
31	1	6680	85
32	1	7170	80
33	1	5730	75
34	1	2580	100
35	1	3280	79
36	1	3400	85
37	1	5550	74
38	1	6600	95
39	1	3200	80
40	1	7700	120
41	1	3020	75
42	1	3480	75
43	1	6710	115
44	1	6050	99
45	1	4650	98
46	1	5400	95
47	1	4600	95
48	1	4750	120
49	1	6000	135
50	1	5100	135

## Q. LAGER OCH LAGERBOCKAR.

N <sup>o</sup>	St.		Centr. höjd	Axel-diam.
1	4	Sellerslager med bockar .....	590	65
2	6	" " " .....	590	80
3	3	" " " .....	615	95
4	3	Vanliga stålager " " .....	600	120
5	3	" " " " .....	765	135
6	3	" " " lagerplattor .....	200	115
7	2	Sellerslager " " .....	195	98
8	4	" " " " .....	212	99

## R. KOPPLINGAR.

