

SPECIALFIRMA I  
RÖR, ARMATUR,  
SANITETS- OCH  
VÄRMEARTIKLAR

**SJÖBERG &  
BENGTSON**  
GÖTEBORG

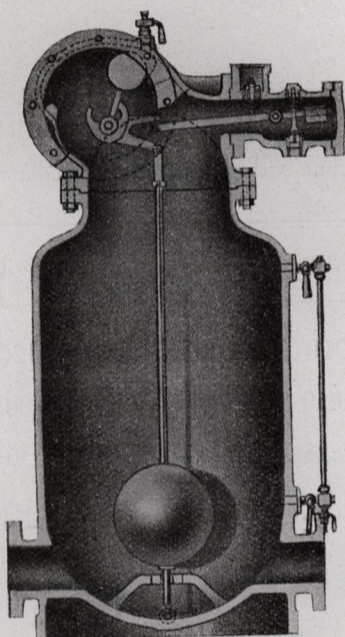
RIKSTELEFONER:  
KONTOR: 5882, 5883, 5884  
LAGER: 8388  
TELEGRAFADRESS:  
SJÖBERGSON  
CODE 5:TH EDITION A. B. C.



## Kondensvattenåterledare

System Schiff & Stern

för automatisk återledning af kondensvattnet till ångpannan.



Fullkomligaste  
konstruktion.

Omsorgsfullt  
utförande.

Säker drift.

C:a 9000 återledare  
i bruk

### Fördelar:

Betydlig kolbesparing, därigenom att återledaren utan värmeförlust, sålunda med en temperatur betydligt öfver 100° C. tillför ångpannan kondensvattnet.

Ökning af pannans effekt, därigenom att matarvattnet får betydligt högre temperatur och därigenom att absolut rent vatten tillföres pannan, hvilket högst betydligt reducerar pannstensbildningen.

Besparing i driftskostnad, därigenom att återledaren ej har några nämnvärdt rörliga delar, som fordra eftersyn, olja och reparationer.

Rationell driftsäker matning af ångpannan.

Låg monteringskostnad.

Form 92. 5. 15.

JOSEF BERENDAHLS BOKTR., GÖTEBORG.



Sjöberg Bengtson

Vardagstryck // Kondensvattenåterledare.



National Library  
of Sweden

## Beskrifning öfver återledarens verkningsätt.

Kondensvattenledarens konstruktion framgår af omstående illustration. De tätt ofvan apparatens botten placerade flänsstutsarna äro kondensvattnets in- och utlopp, hvilka vid monteringen förses med bakslagsventiler. Då vattnet inströmmar i apparaten lyfter det den kulkformiga flottören, hvilken, då apparaten är fylld, slår an mot ansatsen å styrstångens öfre ända och lyfter denna. Denna rörelse öfverföres genom en häfarm till en vippvikt, som vid vippningen medels en annan häfarm öppnar ångtillloppsventilen. Ångan inströmmar och samma tryck erhålles i apparaten som i pannan, hvarigenom vattnet af egen tyngd rinner ned i den c:a 2,5 m. lägre belägna ångpannan. Flottören sjunker med vattnet och då apparaten är tömd, slår flottören an mot ansatsen å stångens nedre ända, som genom flottörens tyngd sänkes till sitt förra läge. Härvid kastas vippvikten tillbaka och ångtillloppet stänges.

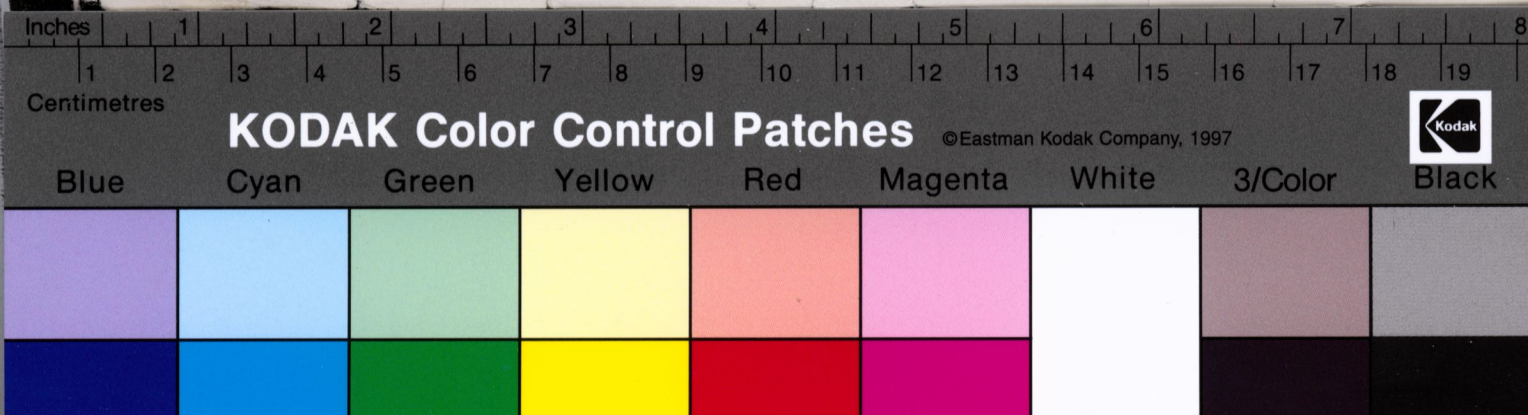
### DIMENSIONER

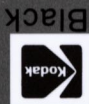
De angifna effekterna kunna vid gynnsamma förhållanden betydligt öfverskridas.

Apparatens N:o	0	1	2	3	4	5	6	7	8	9	10
Effekt pr timma i lit....	600	1200	2000	3000	5000	8000	12000	15000	20000	30000	40000
Röranslutning för vatten	20:30	25:30	40:50	50:65	65:80	80:100	100:125	100:125	125:150	125:150	150:175
D:o » ånga	15:20	20:25	20:25	25:30	30	30:40	30:40	40:50	40:50	50	50:65

Storlekarna 0—6 utföras af gjutjärn, däröfver af plåt.

**OBS.!** Förslag och räntabilitetsberäkningar samt ingenjörsbesök kostnadsfritt.

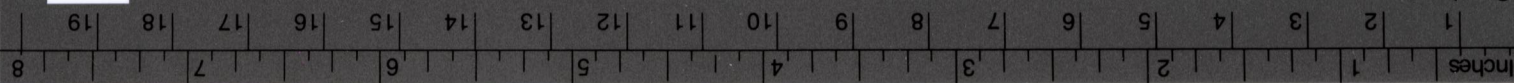




© Eastman Kodak Company, 1997

KODAK Color Control Patches

Centimetres



## Återledare finnas monterade hos följande svenska fabriker:

### TEXTILFABRIKER.

Claes Johansson & Co. Väveri-A.-B., Göteborg.  
 Almedals Fabrikers A.-B., Göteborg.  
 Göteborgs Kamgarnsspinneri-A.-B., Göteborg.  
 Stigens Yllefabriks A.-B., Färgelanda.  
 Gävle Manufaktur-A.-B., Gävle.  
 Ströms A.-B., Norrköping.  
 Nyborgs Yllefabrik, Norrköping.  
 A.-B. Hudiksvalls Textilfabrik, Hudiksvall.  
 Dala Väveri-A.-B., Säter.  
 Sjuntorps A.-B., Sjuntorp.  
 Sahlströmska Fabriks-A.-B., Jönköping.  
 Hedefors A.-B., Lerum.  
 Rosenbergs A.-B., Mölndal.  
 Alingsås Bomullsväveri-A.-B., Alingsås.  
 Nääs Fabrikers A.-B., Floda.  
 Ahlafors Nya Spinneri-A.-B., Nol.  
 L. J. Wingqvist, Fristla.  
 Holma Helsingl. Linspinn-A.-B., Madängsholm.  
 Partille Yllefabrik, Partille.  
 Rydahls Manufaktur-A.-B., Kinna.  
 A.-B. Fr. Asp, Motala.  
 Dalsjöfors Väveri-A.-B., Målsryd.  
 Helsingborgs Jacquardväveri-A.-B., Helsingborg.  
 Gamlestadens Fabrikers A.-B., Göteborg.

### PAPPERSBRUK, SULFITFABRIKER etc.

Klippans Pappersbruks A.-B., Klippan.  
 Frövifors A.-B., Frövi.  
 Skönvikens Cellulosa-A.-B., Sundsvall.  
 Finsjö Kraft-A.-B., Finsjö.  
 Billingsfors A.-B., Billingsfors.  
 Munksjö A.-B., Jönköping.  
 Dejefors Kraft- & Fabriks-A.-B., Deje.  
 Fengersfors A.-B., Tösse.  
 A.-B. Råmen-Liljendahl, Råmen.

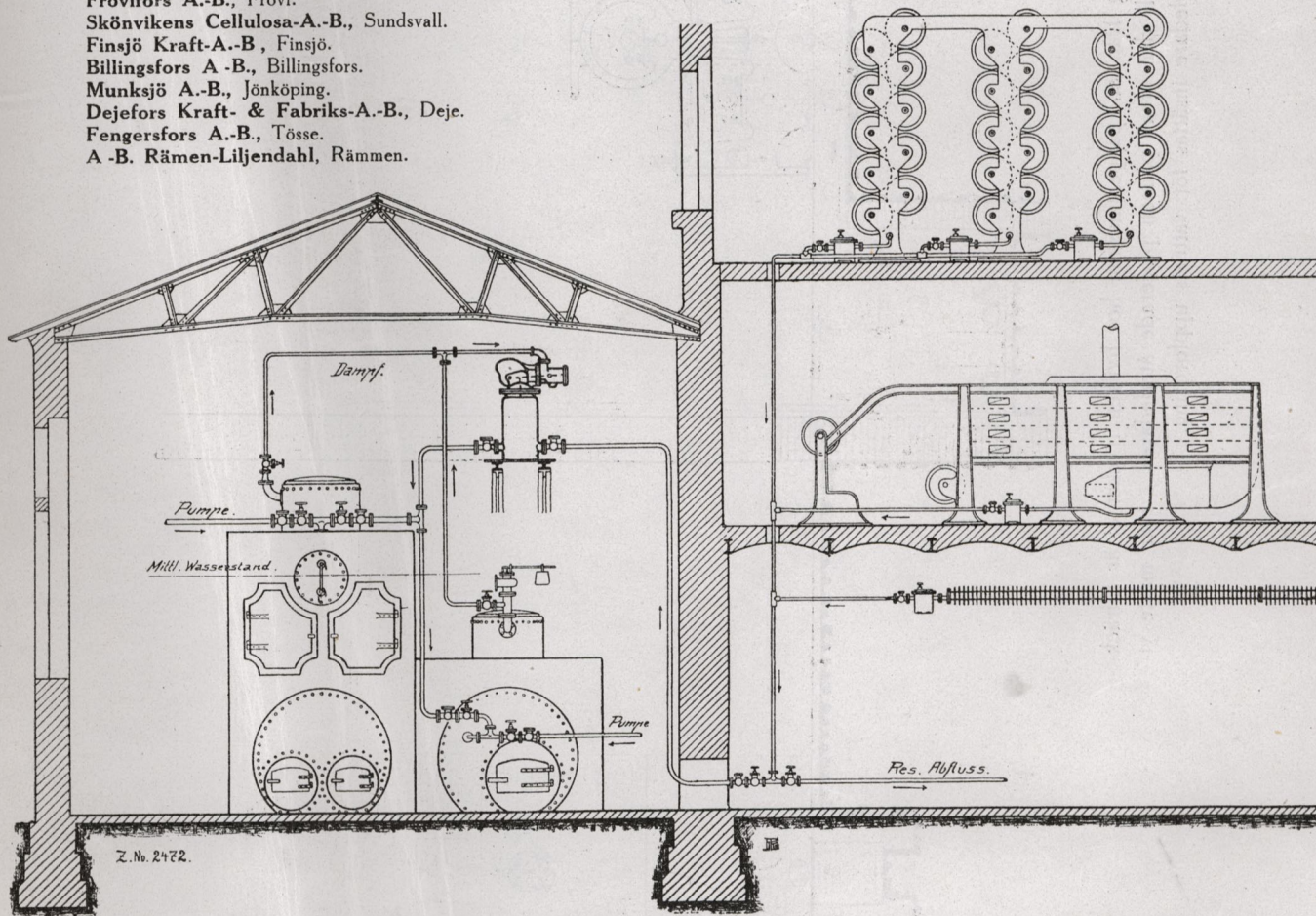
Fridafors A.-B., Fridafors.  
 Koppoms A.-B., Åmot.  
 Gustavsfors A.-B., Skåpafors.

### BRYGGERIER, SOCKERBRUK.

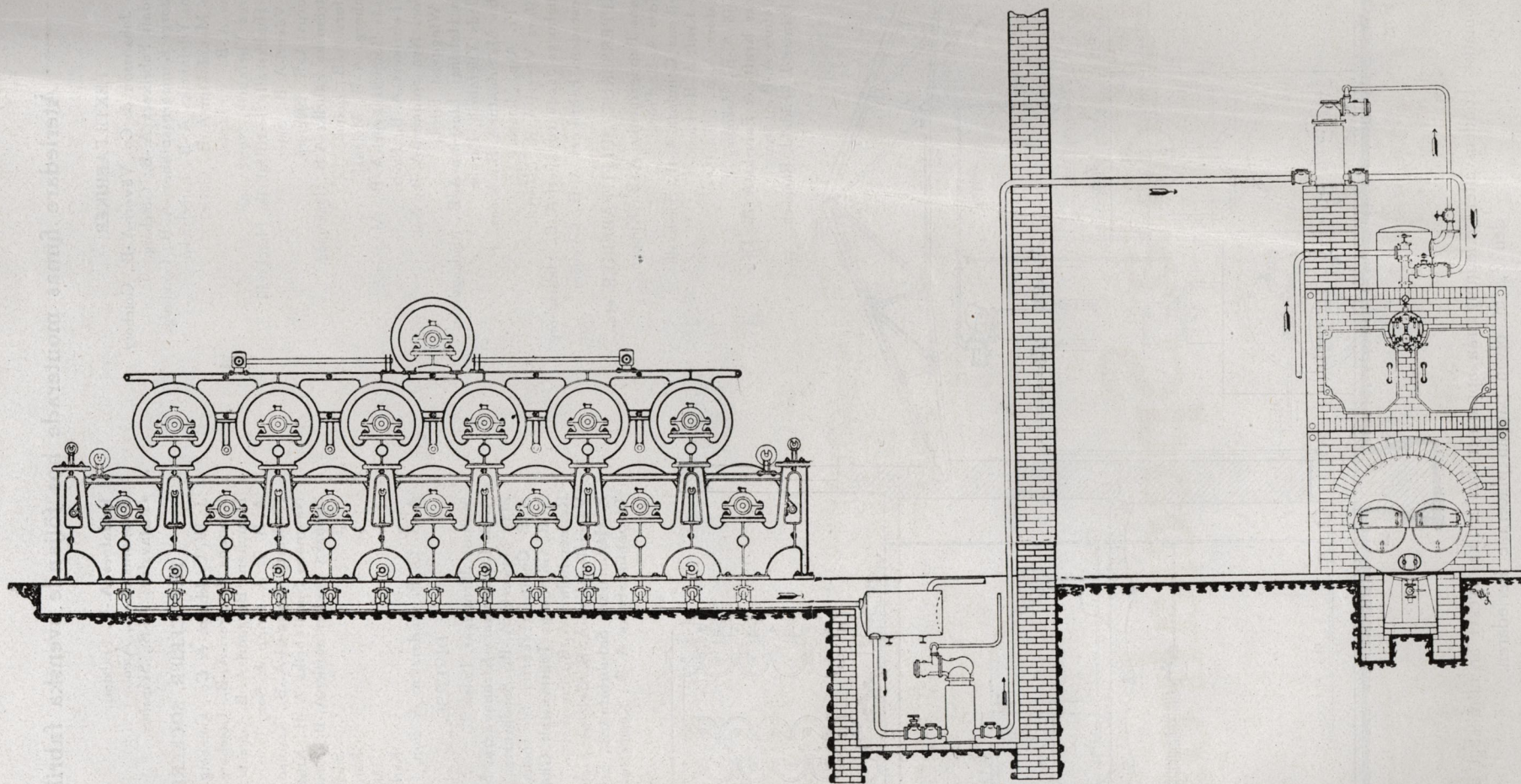
J. W. Lyckholm & Co., Göteborg.  
 Kronans Bryggeri-A.-B., Göteborg.  
 Münchens Bryggeri-A.-B., Göteborg.  
 A.-B. J. A. Pripp & Son, Göteborg.  
 Karlstads Bryggeri-A.-B., Karlstad.  
 Neumans Spritfabriks A.-B., Kristianstad.  
 Svenska Sockerfabriks-A.-B., Göteborg.  
 " " Staffanatorp.  
 " " Karpalund.  
 " " Trälleborg.  
 " " Karlshamn.  
 A.-B. O. P. Andersson & Son, Göteborg.

### DIVERSE.

Statens Järnvägar, Luleå.  
 A.-B. Luossavaara-Kirunavaara, Malmberget.  
 Max Siewerts A.-B., Sundbyberg.  
 A.-B. Centraltryckeriet, Stockholm.  
 A.-B. Göteborgs Tvätanstalt Gloria, Göteborg.  
 Reimersholms A.-B., Stockholm.  
 Värmelednings-A.-B. Celcius, Göteborg.  
 P. Håkansson's Salubrinfabrik, Eslöv.  
 Terpentinfabriks A.-B., Köpmannabro.



Automatisk kondensvattenåterledning från apparater hos vilka trycket är tillräckligt att prätta vattnet till den 2,5 m. ofvan pannan placerade återledaren.



Automatisk kondensvatten-återledning från en pappersmaskin, hos hvilken trycket ej är tillräckligt att prätta vattnet direkt upp till den ofvan pannan placerade återledaren. Här måste ytterligare en återledare insättas för vattnets uppföring.

Inches 1 2 3 4 5 6 7 8 9 10 11 12 13 14 15 16 17 18 19 20

Centimetres

**KODAK Color Control Patches**

©Eastman Kodak Company, 1997

Blue Cyan Green Yellow Red Magenta White 3/Color Black

