

# PRISKURANT

Å

## STRÄNGAR & MUSIKTILLBEHÖR

FRÅN

## PALMGREN & ÖSTBERG

### SKURUP

#### 1:ma kval. **Violinsträngar** (senst.)

|  |          |       |          |       |
|--|----------|-------|----------|-------|
| E. A. I . . . . .                      | pr styck | 0: 50 | pr duss. | 4: 80 |
| D I . . . . .                          | " "      | 0: 55 | " "      | 4: 80 |
| G. I . . . . .                         | " "      | 0: 40 | " "      | 3: 60 |
| E. A. II. . . . .                      | " "      | 0: 30 | " "      | 3: 35 |
| D. II. . . . .                         | " "      | 0: 40 | " "      | 3: 60 |
| G. II. . . . .                         | " "      | 0: 25 | " "      | 2: 40 |
| E. A. III . . . . .                    | " "      | 0: 25 | " "      | 2: 40 |
| D. III . . . . .                       | " "      | 0: 30 | " "      | 3: 00 |
| G. III . . . . .                       | " "      | 0: 15 | " "      | 1: 20 |
| G-bas, äkta silfver . . . . .          | pr st.   | 0: 60 |          |       |
| " " " " finare . . . . .               | " "      | 0: 85 |          |       |
| Violinkvintar E. stål . . . . .        | pr duss. | 0: 45 |          |       |
| Stråktugel 1:ma . . . . .              |          | 0: 30 |          |       |
| " Extra . . . . .                      |          | 0: 50 |          |       |
| " " 1:ma . . . . .                     |          | 0: 60 |          |       |
| Stråkhartz pr st. 0: 05, 0: 10, 0: 20, |          | 0: 50 |          |       |

#### **Guitarrsträngar.**

|   |          |              |
|---|----------|--------------|
| Guitarrsträngar med kulfäste E. H. förnickladt stål . . . . . | pr duss. | 0: 40        |
| G. D. pr duss. 1: 10, A. E.-bas pr duss.                      |          | 1: 20        |
| Guitarrsträngar "Stanley" . . . . .                           | pr sats  | 0: 60        |
| " " "Sondra" . . . . .  | " "      | 0: 75        |
| " " "Solo" . . . . .  | " "      | 0: 85        |
| " " "Consert" . . . . .                                       | " "      | 1: —         |
| " Kontrabasar pr styck  |          | 0: 25        |
| Scholander lutsträngar . . . . .                              | pr sats  | 1: 25        |
| " kontrabasar . . . . .                                       | pr styck | 0: 50        |
| Mandolinsträngar . . . . .                                    | pr sats  | 0: 70        |
| Zittersträngar, fina . . . . .                                |          | 0: 05        |
| " gröfre . . . . .  |          | 0: 08, 0: 10 |
| " öfverspunna . . . . .                                       |          | 0: 12, 0: 15 |
| " Kontrabasar . . . . .                                       |          | 0: 20, 0: 25 |

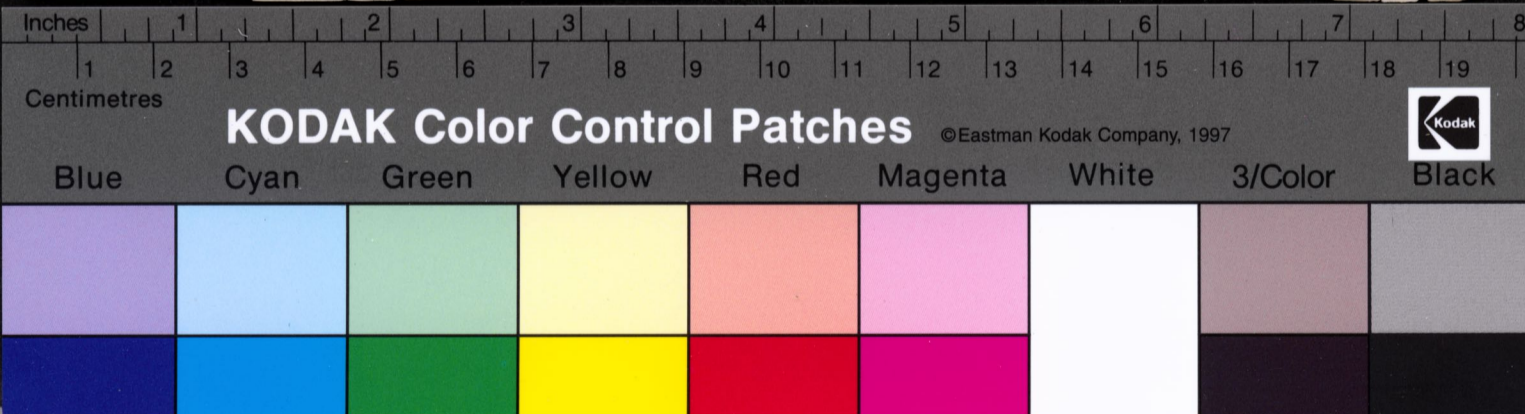
*Hela strängsatser levereras efter order.*

#### **Violinstråkar**

|     |       |       |       |       |       |       |       |
|-----|-------|-------|-------|-------|-------|-------|-------|
| N:o | 90    | 95    | 96    | 97    | 98    | 99    | 100   |
|     | 0: 75 | 1: 05 | 1: 20 | 1: 60 | 1: 80 | 2: 20 | 2: 35 |

#### **Violinstråkar finare kval.**

|     |       |       |       |      |      |      |      |       |       |
|-----|-------|-------|-------|------|------|------|------|-------|-------|
| N:o | 101   | 102   | 103   | 104  | 105  | 106  | 107  | 108   | 109   |
|     | 2: 50 | 3: 00 | 3: 50 | 4: — | 5: — | 6: — | 8: — | 10: — | 12: — |



## Violinlådor

|  |       |
|--|-------|
| Svartpoleradt trä med hakar . . . . .  | 3: 50 |
| „ trä med lås, inredning . . . . .     | 4: —  |
| „ kulhandtag, lås, inredning . . . . . | 5: —  |
| „ med springlås, helfodrade . . . . .  | 7: —  |
| „ inv. läder fiol-formade . . . . .    | 9: 50 |
| „ bättre fin fina . . . . .            | 12: — |
| „ 1:ma finare läderhandtag . . . . .   | 15: — |
| Amerikansk facon, springlås . . . . .  | 35: — |

## Guitarrfodral

|  |       |
|--|-------|
| N:o 44 Vaxduk . . . . .                  | 3: 50 |
| „ 45 „ med läderkanter . . . . .         | 4: —  |
| „ 46 Prässad Canvasväf . . . . .         | 9: —  |
| „ 47 Sulläder med sammetsfoder . . . . . | 28: — |

## Mandolinfodral

|                                       |       |
|---------------------------------------|-------|
| N:o 48 Med lås . . . . .              | 8: —  |
| „ 49 Svart, finare, med lås . . . . . | 12: — |

Notställ 4: 75, 5: —, 6: —. Bordställ 1: 75 & 1: 50. Capadasto förnicklade 1: 25, 1: 50.  
 Violinställ 0: 05, 0: 10, 0: 15, 0: 25 pr. st. Violinsordiner 0: 20, 0: 30 pr st.  
 Stränghållare 0: 55, 0: 75. Skrufvar ebenholtz 0: 15, 0: 20. Greppbredden 0, 65, 0: 85.  
 Hakhållare 1 skruf 0: 75, 2 skrufvar 1: 20 pr st. Stämpipor 0: 25, 0: 90, 1: 40.  
 Stämgaflar 0: 50, 1: —. Stränghållar-sena à 0: 10, 0: 15, & 0: 25 öre.  
 Guitarrsträngstift (eller knoppor) pr st. 0: 04, 0: 12. Ändknoppor pr st. 0: 08.  
 Knoppor av ben 0: 25. Notpapper 1: — pr bok. Taktpinnar 1: 50 à 3: —.  
 Lyrix. Ackordvisan 1: —. Taktpinnar med elfenbensgarnityr 5: —.

Vid parti hög rabatt.

*Högaktningsfullt*  
**Palmgren & Östberg,**  
 SKURUP.

Skurup 1913, Lidbergs tryckeri. 3165.

