

Ernst Molander

SÖDERHAMN

Ensam försäljare

för

Söderhamn och omnejd

af

COMPO-BOARD



Följande äro bref från förbrukare af
COMPO=BOARD. ❖ ❖ ❖ ❖ ❖

Efter att till olika ändamål hafva använt den af Eder levererade Compo-Board har jag funnit densamma utgöra ett förträffligt material, särskildt för skydd mot köld och drag, hvilket med nöje intygas. Stockholm den 16 Januari 1900.

E. Jacobsson.

Slottsintendent.

Stockholm den 16 Januari 1900.

Med anledning af Eder ärade skrifvelse den 12 dennes får jag meddela att den Compo-Board, som i sammanlagdt rätt betydande poster från Eder inköpts, af mig användts för beklädnad af verandor och andra lokaler i min villa i Södertelje; och får jag tillika upplysa, att Compo-Boarden visat sig vara särdeles ändamålsenlig. Ändamålet var naturligen att, sedan andra försökta utvägar misslyckats, få de svårskötta verandorna jemte en del rum i uthuslängan på gården dragfria och i öfrigt vinterbeboeliga. Detta syfte har med Compo-Boarden, använd i tak, väggar och i ett par fall äfven i golfven, fullständigt uppnåtts, hvadan jag har allt skäl vara belåten med affären. Kostnaderna äro visserligen ganska stora, men i förhållande till det uppnådda resultatet icke att klaga öfver.

Högaktningsfullt

C. R. Troilius.

Häradshöfding.

Stockholm den 16 Januari 1900.

Till svar å Eder förfrågan angående användandet etc. af genom Eder levererad Compo-Board får meddela, att i vår egendom Nr 3 Malmtorgsgatan deraf uppförts väggar i och för isärdelande af butiker och kontorslokaler vid tillfälle, då arbetet måste vara fort utfördt och på platser der väggarna måste vara så vidt möjligt ljuddämpande. Båda dessa betingelser hafva tillfredsställande lösts vid användandet af Compo-Board.

För Stockholms Badhus Aktiebolag

Carl Silfversparre.

Till svar å ärade framställningen af den 11 dennes få vi meddela att vi varit mycket belåtna med den Compo-Board vi genom Eder erhållit. Stockholm den 16 Januari 1900.

Högaktningsfullt

för Aktiebolaget Clara Badinrättning

Wilh. Klemming.

På begäran intygas härmed att den Compo-Board, som förliden höst anbringades å en dragig yttervägg härstädes, tillfullo fyller sitt ändamål att utestänga drag.

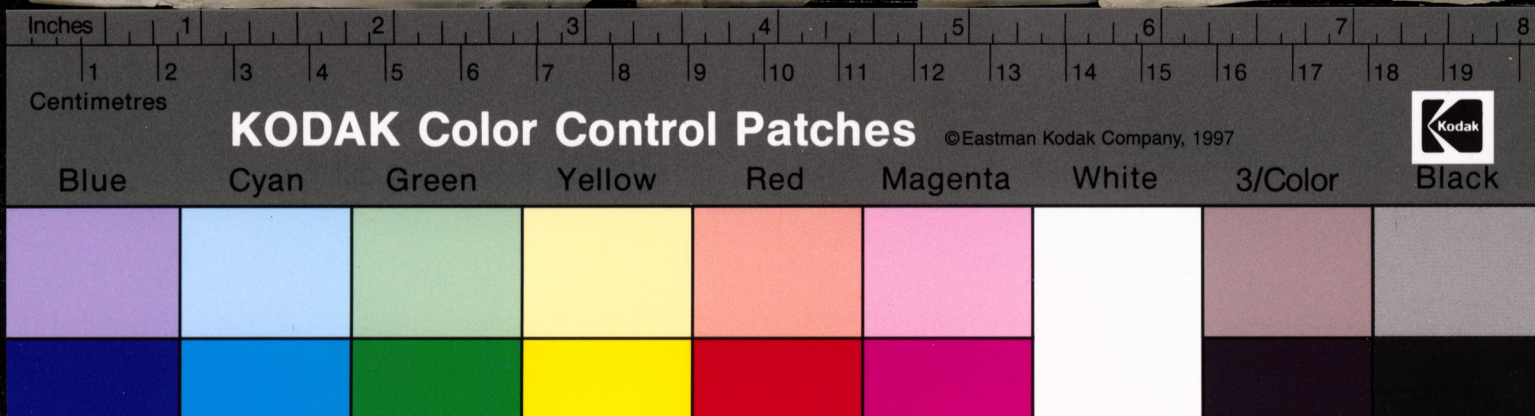
För Glömsta Barnhem

Högaktningsfullt

Christina Tengbom.

Lärrarinna.

Huddinge den 16 Januari 1900.



Smedjebacken den 20 Januari 1900.

Ärade af den 19 dennes till svar derå får nämna det jag användt det parti Compo-Board jag under förlidet år rekvirerade till mellanväggar i dels trä och dels stenhus och funnit det till min belägenhet dels hvad täthet så och hvad ljudledning förminskas hvadan jag har anledning att det rekommendera.

Högaktningsfullt

Joh:s Gustafsson.

Nykroppa den 22 Januari 1900.

Till svar å Edert bref af den 19 dennes få meddela, att vi med fördel användt af Eder Compo-Board, i det att vi beklädt ett zindertegelsrum dermed och fått varmt och dragfritt, äfven hafva vi beklädt andra rum och sett att Compo-Boarden uppfyller sitt ändamål, hvarföre vi skola använda deraf vid behof.

Högaktningsfullt

för Nykroppa Jernverk

And. Wedberg.

På begäran får undertecknad härmed intyga, att sedan sjukhusets 2:ne sommarpaviljonger, hvilka från början voro afsedda att begagnas endast under den varma årstiden, då öfriga sjukrum vädrades och derfor blifvit uppförda af trä med dubbla väggar af enkla bräder med mellanlägg af papp och golf af 1 tums och 1½ tums bräder med samma mellanlägg samt yttertak af papp på bräder, blifvit under Januari månad förlidet år invändigt beklädda med Compo-Board å väggar och tak samt försedda med korkmattor å golven, har den stora fördelen erhållits, att dessa lokaler blifvit dragfria och med lätthet kunna äfven under vintermånaderna hållas varma genom eldning i 2:ne karniner i hvarje byggnad. Paviljongerna hafva varit belagda med patienter under den kalla årstiden förlidet år och äro äfven för närvarande i fullt bruk.

Sabbatsbergs Sjukhus. Stockholm den 22 Januari 1900.

J. G. Almquist

Kommisarie.

Sociala sekreterarens expedition den 22 Januari 1900.

Den Compo-Board, jag användt för utestängande af kyla från en brandvägg, liggande intill bergen vid Carl XV port, som sträcka sig upp till femte våningen, hvilket gör att rummen blifva mycket kalla, har uppfyllt sitt ändamål på ett utmärkt sätt, så att min expedition, där Compo-Board blifvit insatt, blifvit mycket varmare och lättare att uppelda.

Högaktningsfullt

Th. Sundin

Sekreterare för Frälsningsarméns sociala arbete.

Wäsby den 23 Januari 1900.

Till svar å Edert ärade får jag meddela, att jag användt Eder Compo-Board till en större villa-byggnad vid Saltsjöbaden och funnit det till alla delar fylla sitt ändamål mot köld och drag, hvilket härmed intygas.

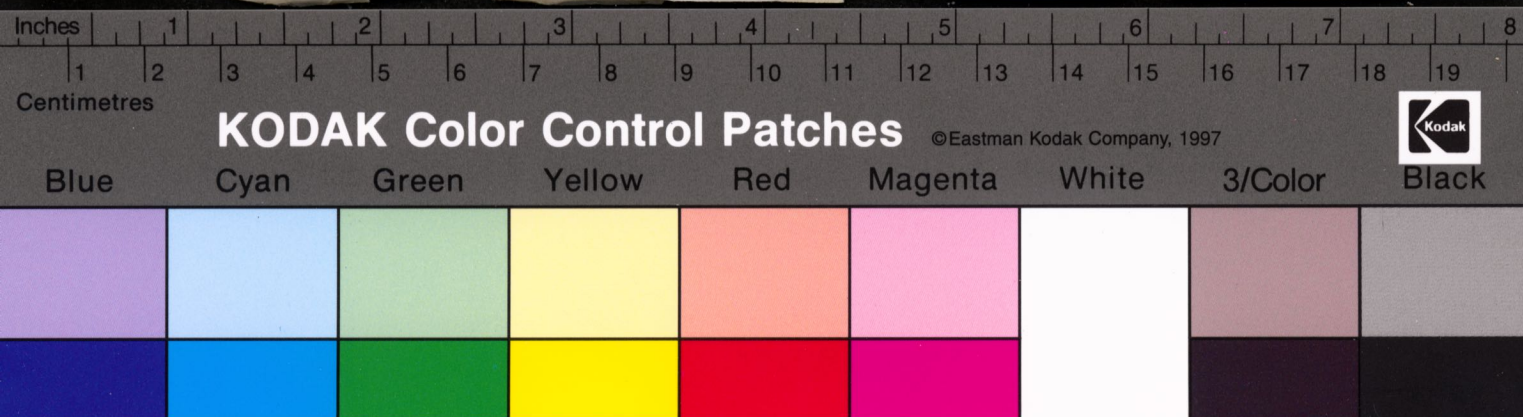
Högaktningsfullt

Karl Engström

Byggmästare.

Stockholm den 24 Januari 1900.

Edert värderade af den 12 dennes bekommet och innehållet bemärkt. Härmed kunna vi med nöje intyga, att Eder Compo-Board uppfyller alla homogena förväntningar man fäster å densamma, som skydd mot köld och drag samt är dessutom ljuddämpande. Vi ha i vår praktik användt den till





yllningar, skifvor, anteckningstaflor för skolor och för diverse målade möbelarbeten m. m., samt dervid funnit, att den är tidsbesparande och alltså billigare.

Allt tyder på att Compo-Board härstädes skall yttermera vinna terräng och fortfarande finna afnämare i fackmän och öfriga förbrukare.

Med största högaktning
Eriksson & Hultbom
Möbelfabrik, Stockholm.

Falköping-Ranten den 23 Januari 1900.

Angående Compo-Board så är det oss ett sant nöje omnämna dess mångsidiga användbarhet.

Vi ha med godt resultat använt fabrikatet bland annat till altar- och nummertaflo samt predikstolar i kyrkor såsom Gudhems och Thunhems m. fl. äfvensom till möbler, skåp och hyllfack för tidsningsredaktioner, m. m. m.

Till sin fulla rätt torde Compo-Boarden först då komma, då den rätt användes till tak och väggar i boningshus, hvarvid den bildar en fast och dragfri vägg.

Vi tillåta oss göra följande utdrag ur ett bref, som just ingått, rörande en villa vi uppförde i somras enligt s. k. Compo-Board-systemet

»Vi hafva haft några få dagar af verklig köld — 19 grader, men inte har vi inom hus haft det ringaste känning deraf och ändå aldrig eldat mer än en gång om dygnet i kakelugnen, hvarför jag tror att ingen här i Töreboda ha varmare rum än vi».

Det är att märka, att dessa väggar bestå af endast Compo-Board invändigt samt $\frac{1}{4}$ " bräder, papp och 1" ytterfordringsbräder utvändigt å stolpningen af 3" \times 3".

Högaktningsfullt Rantens Snickerifabrik
Viktor Karlsson.

Motala Verkstad den 26 Januari 1900.

Till svar på Eder skrifvelse af den 20 dennes få meddela, att vi hafva använt Compo-Board till tak, väggar och golf i boningshus samt till inredningar å ångbåtar, der den varit utsatt för starkare värme och har densamma, enligt hvad vi hittills erfarit, visat sig ändamålsenlig.

Högaktningsfullt Motala Verkstads Nya Aktiebolag
Carl Ängström.

Morshyttan den 24 Januari 1900.

Med anledning af Eder skrifvelse af den 20 dennes får jag härmed meddela att den af Eder köpta Compo-Board användts till fyllningar i åkdon m. m. och befunnits äfven till sådana ändamål vara ett utmärkt material och varder derföre på det bästa rekommenderadt.

Högaktningsfullt
C. L. Qvist.

På begäran af Compo-Board-kontoret får jag härmed förklara min belåtenhet med det af dem, på uppdrag af Herr P. Wendelius i mitt hus uppsatta Compo-Board arbetet som hittills visat sig fullt tillfredsställande.

Djursholm den 23 Augusti 1899.

Otto Stockenberg.

Örnsköldsvik den 26 Januari 1900.

Att undertecknad, som vid invändiga reparationer i timrade husbyggnader använt Compo-Board i stället för perlsponsade bräder till beklädnad å väggarna, funnit materialet motsvara det afsedda ändamålet att göra bostäderna varma och dragfria; får jag härigenom på begäran meddela.

And. Rosdahl
Baningeniör.

Stockholm den 27 Januari 1900.

Med anledning af Er begäran om mitt yttrande i afseende på Compo-Board får jag meddela, att jag ej eger erfarenhet af dess lämplighet att utestänga köld och drag, emedan den bostad, i hvilken jag uppsatt densamma ännu icke användts till vinterrum; kan därför blott vitsorda att den såsom beklädnad af väggyta, målad med oljefärg, företer ett särdeles prydligt utseende och i denna egenskap, i mitt tycke vida öfverträffande den beklädnad af spåntade och hyflade bräder, som användas i s. k. Norska villor.

Högaktningsfullt

Hulda Sohlman.

Gefle den 29 Januari 1900.

Till svar å Eder förfrågan af den 20 dennes får jag meddela att jag användt den från Eder inköpta Compo-Board att invändigt bekläda väggarna i några rum i ett trähus för att utestänga drag och har försöket utfallit till min fullkomliga belåtenhet.

Högaktningsfullt

Robert Sjöström.

gm. P. Andrén.

Med anledning af Eder skrifvelse ber jag få nämna, att vid Stockholms folkskolors Pariserutställning användning af Compo-Board till skärmar, såsom ersättning för väggar, och till svarta väggtäflor syns mig mycket fördelaktig,

emedan de kunnat göras lättare, än om de varit af trä,

emedan ämnet visat sig synnerligen lämpligt för att erhålla en jemn färgyta, och slutligen

emedan man icke behöfver frukta, att sprickor skola uppstå genom torkning.

Högaktningsfullt.

C. E. Bergman.

Stockholm den 30 Januari 1900.

Som svar på Eder förfrågan, hvilka erfarenheter jag haft under den gångna vintern angående den villa Ni under sistlidne sommar åt mig uppförde härstädes enligt Compo-Board-systemet får jag meddela att den visat sig vara alldeles utmärkt förträfflig, absolut dragfri ehuru å tre sidor ej egande något skydd för vinden, och hvad rummens värme beträffar alldeles utmärkt.

Jag kan således ej annat än med verkligt nöje rekommendera ofvannämnda byggnadssätt på samma gång jag vill framföra min tacksamhet till Eder för ett i allo väl och utmärkt utförande af arbetet.

Högaktningsfullt

Thure Bäckström

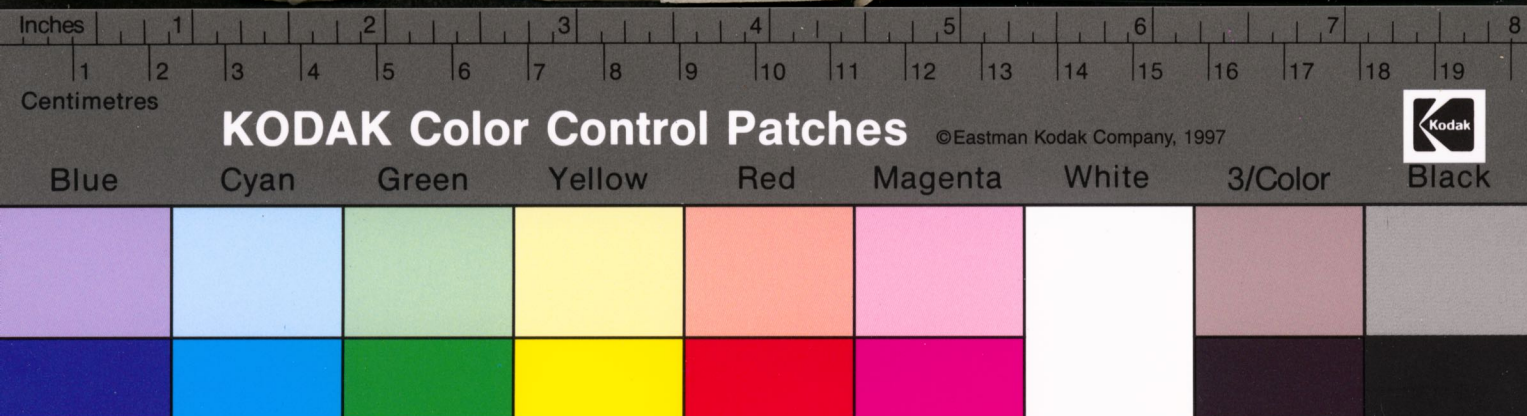
Ingeniör.

Töreboda den 30 Januari 1900.

Compo-Board försäljes från lager i Söderhamn

hos Ernst Molander.

1067 Ernst Molanders tr., Söderhamn 1900.



Torrmjök.

Torrmjök utgöres af omsorgsfullt in-torkad pasteuriserad skummjök i finma-let och finsiktadt tillstånd.

Obs.! Är *icke* blandad med stärkelse, mjöl eller andra främmande substanser, ej heller något konstgjort surrogat utan *verklig mjök i torr form*.

Torrmjök för brödbakning är speciellt afsedd att användas i stället för mjök vid bakning af bröd, skorpor o. d. i hus-hället till hembak. Torrmjölken lämpar sig för öfrigt ypperligt till all matlagning — pannkakor, välling, soppor, såser, gröt — däri mjök ingår såsom beståndsdel.

Torrmjök innehåller mjölkens alla vär-defulla beståndsdelar. Vid mjölkens in-torkning borttages endast vatten och gaser.

Torrmjök, 1 kg. har ungefär samma näringsvärde som 2 kg. rent biffkött eller 3 kg. ägg. 1 kg. Torrmjök motsvarar c:a 11 kg. mjök.

Torrmjök håller sig oförändrad i alla klimat, då densamma förvaras på **torr, fuktfri plats**.

Torrmjök ersätter äfven oskummad mjök vid bakning om lämplig mängd smör — cirka en tredjedel af torrmjöl-kens vikt — blandas i degen.

Bruksanvisning.

Blanda torrmjölken i varmt vatten och bruka blandningen på samma sätt som då mjök användes. Blandningen bör hälst stå och dra över natten.

Mätning.

Tag en slätstruken kopp torrmjök till sex koppar varmt vatten eller ett slätstruket litermått torrmjök till 6 liter varmt vatten.

Vägning.

Tag till hvarje kg. torrmjök 10 liter varmt vatten, då en blandning motsvarande 11 kg. mjök erhålles. Blandningen sker bäst med en visp eller dylikt, så att möjliga klumpar blifva sönderdelade, samt får stå några timmar, innan den användes. Brukas kallt vatten bör blandningen stå något längre, så att torrmjölken hin-ner upplösa sig.

OBS.! Omröres före inblandningen i degen.

Anmärkning.

Har genom felaktig förvaring torrmjölken klumpat sig, bör densamma — såsom i lik-nande fall sker med hvetemjöl — siktas före användningen.

Torrmjölakens fördelar.

Mjök året rundt oberoende af års-tiden.

Intet besvär med flaskor och dessas transport.

Surnar ej på sommaren, fryser ej på vintern.

Jämnare och bättre jäsning.

Fylligare (större) bröd.

Vid mjuka brödsorter 3—5 % högre brödvikt.

Brödet håller sig längre tid färskt.

Af allra största betydelse för brödbakning torde vara att torrmjök alltid är lika. Mjök levereras af mycket olika beskaffenhet med afseende på förekomsten och mängden af syrebakterier, och kan skillnaden ofta icke märkas af utseendet eller smaken. Häri ligger förklaringen på att brödet ibland blir olika, fastän jäst och öfriga ingredienser användes lika, i det att jästen genom syrebakterierna hämmas i sin verkan.

Då torrmjök användes, blir jäsningen i följd af frihet från syrebakterier bättre, brödet *mer utjäst och finporöst*.

Försäljes i parti af ERNST MOLANDER, Söderhamn.



7749 ERNST MOLANDERS BÖRTR. SÖDERHAMN 16

