



Till Sveriges och Norges Målaremästare!

I Edert eget intresse får jag härmed tillkännagifva, att till skydd mot mindre värda efterrapningar af min

ORIGINAL SICHELLIM

äro alla fat försedda med ofvanstående skyddsmärke. För hvarje fat, som är försedt med detta skyddsmärke och bevisligen levererats från min fabrik genom min här nedan nämde hufvudförsäljare, lemnar undertecknad

FULL GARANTI

att allt hvad i bilagde prospekt utlofvas är fullt öfverenstämmande med sanningen.

Original Sichellim är icke frätande och smetar icke, sätter icke fläckar och spjelkar icke af.

Öfriga fördelar hos limmen framhållas i bilagde prospekt.

Man gifve noga akt på, att Original målarelime utbjudes och faktureras **endast under namn af Sichellim**, ty under detta lagligen inregistrerade varu-namn **få icke efterrapningar säljas.**

Hufvudförsäljningen för Sverige och Norge är öfverlåten på Handelsfirman Carl F. Ljungdahls Färg- och Ferniss-Aktiebolag i Göteborg.

Högaktningsfullt

Chemiska Fabriken Sichel.

Limmer vid Hannover.

I anslutning till ofvanstående meddelas härmed att **Original Sichellim** kan erhållas hos de flesta större färghandlande på alla större platser i Sverige och Norge samt direkt från vårt lager i Göteborg.

Vi fästa Eder uppmärksamhet på **att våra bilagda prospekt** äro försedda med goda intyg och utlåtanden från många framstående målaremästare.

Rekvirera prof och prisuppgift!

Originalkärl finnas à c:a 50 - 100 och 200 kg.

Göteborg i Oktober 1903.

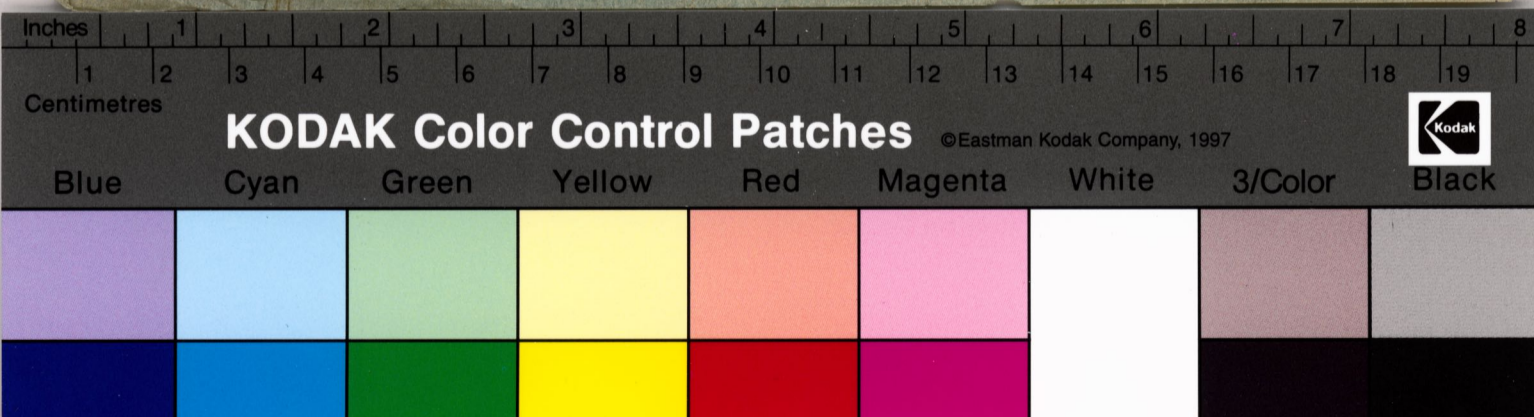
Carl F. Ljungdahls Färg- och Ferniss-A-B.

Spanmålgatan 20, GÖTEBORG.

Rikstelefon 16 49.

Telegrafadress: "Ljungdahlsfärg."

ILGE BORRE, GÖTEBORG.



En värdefull uppfinning för Herrar Målaremästare

är

SPACKOLIN

Det har i alla tider visat sig vara svårt att få ordentlig spackelfärg beroende på, att den dels vill blifva spröd, och dels att den, om densamma än såsom nytillagad visar sig vara af utmärkt beskaffenhet, dock icke tål transport, alldenstund densamma ju ytterst lätt förderivas af värme eller frost. Genom användande af

Spackolin

äro alla dessa svårigheter öfvervunna.

Spackolin

innehåller icke syror eller andra frätande ämnen utan är beredd af samma ingredienser, som användes vid spackelfärgtillagning i allmänhet men är dock så beredd, att den icke surnar eller tager skada om den under längre tid förvaras.

BRUKSANVISNING:

Spackolin

iblandas helt enkelt så mycken krita att densamma blir lagom tjock att spackla med. På detta sätt bortfaller klisterkokning, anskaffande af lämplig linolja m. m. och kan man lätt på detta sätt få spackelfärgen antingen tunnare eller tjockare allt efter arbetets olika beskaffenhet. Gips kan äfven tillsättas der arbetet så fordrar.

Spackolin

bör af enhvar användas, då man på detta enkla och praktiska sätt kan erhålla en god, billig, hållbar och för alla olika ändamål lämplig spackelfärg. Tillverkas endast af

Carl F. Ljungdahls Färg- & Fernissaktiebolag

Rikstel. 1649 & 7881

GÖTEBORG

Kronhusgatan 20



SELGE BOKAR, GÖTEBORG

