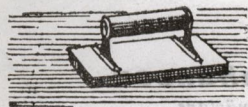


Nyhet!

Nyhet!

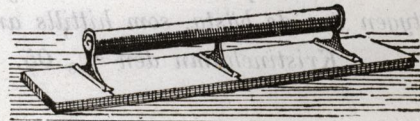
För murare att beakta!



N:o 1.

Naturlig storlek 210×175 mm.

A. G. Lindströms



N:o 2.

Naturlig storlek 620×200 mm.

Patenterade Putsbräde

är ett starkt, praktiskt, prydligt och lätthandterligt verktyg, som säkert bland arbetare inom muryrket skall hälsas med tillfredsställelse och fylla ett länge känt behov. Hvar och en kan vid första påseendet af putsbrädet lätt inse dess praktiska fördel framför de gamla ofta nog mindre lämpliga, men innan dess torde här en liten framställning af verktyget vara behöflig. Genom putsbrädets lätthet och smidiga konstruktion besparas åt arbetaren en hel del med kraft, som måste slösas på ett opraktiskt och tungt verktyg och torde ensamt detta vara ett talande bevis för verktygets stora betydelse och nytta. Dessutom besparar det mycken tid under arbetet, då spikningen genom brädet, hvilket alltid åstadkommit stort obehag, när brädet nöts och spikarne måst slås undan och förorsakat att brädet blifvit ojämt på sin underyta samt många gånger spräckts och blifvit odugligt, är helt och hållet utesluten, äfvenså har brädet, då det icke användts och blifvit utsatt för torra, slagit sig och på sådant sätt blifvit odugligt. Alla dessa obehag äro å det nya putsbrädet förebyggda, genom att å handtagets gafflar, som äro af aluminium, anbrakts kilformiga fjädrar, hvilka ingå i motsvarande spår, som löpa tvärs öfver brädet och säkert hålla handtaget vid detta samt hindrar brädet från att slå sig, och kan slitas tills det så godt som af sig själft lossnar från handtagets gafflar samt kan på ett par minuter ersättas med ett nytt bräde och verktyget är åter färdigt för användning. Då nu alla dessa fördelar tagas i betraktande, torde ingen, som sätter värde på ett bekvämt och praktiskt verktyg, underlåta att förskaffa sig ett dylikt och försäkras, att alla de, hvilka köpa detsamma, skola bli fullt belättna.

Pris för N:o 1 Kr. 2: — pr st.

» » » 2 » 3: — » »

» » lösa bräder af utsökt 1:ma trä:

» » N:o 1 Kr. 0,15 pr st.

» » » 2 » 0,35 » »

Säljes i parti och minut hos tillverkaren:

A. G. Lindström.

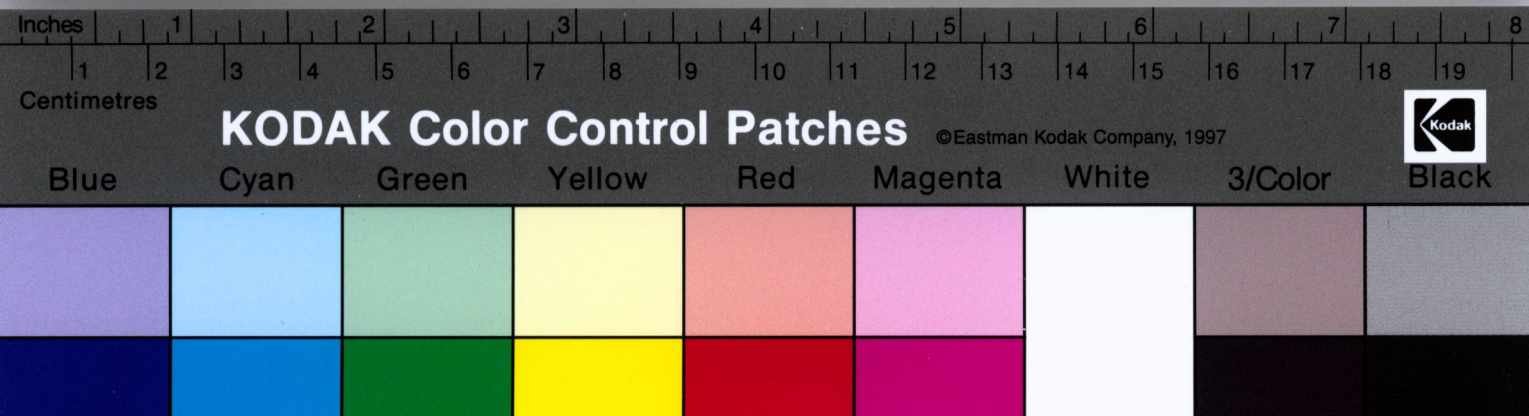
Adress: **Slöjd- och Verktygsfabriken, Kristinehamn.**

Sändes mot efterkraf, eller förut insänd likvid.

Vid order bör alltid numret åberopas.

1906

Vänd!



Ofvan nämnde patenterade rifbräde, som användts vid den stora Asylbyggnaden i Venersborg samt vid Hospitalbyggnaden vid Marieberg, Kristinehamn, är af murare mycket omtyckt, och har undertecknad funnit det både praktiskt och i längden billigast, hvilket härmed på begäran intygas.

Marieberg, Kristinehamn den 30/8 1905.

G. Pettersson.

Verkmästare.

För murare att beakta!

A. G. Lindströms patenterade putsbräden, som af murare i mitt arbete användas, ha af samtliga förklarats vara både praktiska och billiga. Och får undertecknad, som i många år arbetat i muraryrket, intyga, att verktygen äro de bästa, som hittills användts.

Kristinehamn den 31/8 05.

A. G. Lindströms

Byggmästare.

N:o 2.
Naturfärgskåp 620x200 mm

N:o 1.
Naturfärgskåp 210x175 mm

Patenterade Putsbräde

är ett starkt, praktiskt, tryggt och lättanvänt verktyg, som säkert bland arbetare inom muraryrket skall jäslas med tillförlitlighet och följa ett länge känt beaktat förfarande vid första påseendet af putsbrädet lätt inse dess praktiska fördel framför de gamla ofta nog mindre lämpliga, men inman dess förde här en liten förklarande af verktygets värdighet. Genom putsbrädets lätt och smidig konstruktion besparas åt arbetaren en hel del med kraft, som tilläts slösa på ett opaktiskt och tungt verktyg och förde ensamt detta vara ett talande bevis för verktygets stora betydelse och nytta. Dessutom besparar det mycket tid under arbetet, då spikningen genom brädet brukar äfva åstadkommit stort obehag, när brädet nöts och spikarna näst slås nedan och försöskat att brädet blifvit öfver på sin underlaga samt många gånger spräckts och blifvit odugligt, är helt och hållet utslutet, äfvenså har brädet, då det icke används och blifvit utslutet för förka, slagit sig och på sådant sätt blifvit odugligt. Alla dessa obehag äro å det nya putsbrädet förbyggda genom att å handlagets gallar, som äro af aluminium, används klor- eller järn, hvilka i motsvarande spår, som löpa tvärs öfver brädet och säkert hålla handlaget vid detta samt hindrar brädet från att slå sig och kan slitas till det så godt som af sig själf lösas från handlagets gallar samt kan på ett par minuter ersättas med ett nytt bräde och verktyget är åter lämpligt för användning. Då nu alla dessa fördelar tagas i betraktande, förde ingen, som sätter värde på ett bekvämt och praktiskt verktyg, undveta att förskaffa sig ett dylikt och försäkra att alla de hvilka köpa detsamma, skola bli fullt belåtna.

Pris för N:o 1. Kr. 2:— pr. st.

> > > 2 > 3:— >

> > > lösa brädet af utslut 1:00 pr. st.

> > > N:o 1. Kr. 0:15 pr. st.

> > > 2 > 0:35 >

Bäses i parti och mindt hos tillverkaren.

A. G. Lindström.

Slöjd- och Verktygsfabriken, Kristinehamn.

Sändes mot efterbetalning eller fört insänd likvid.

Vid order bör alltid numret åberopas.

A. V. Broströms boktryckeri, Kristinehamn 1906.

