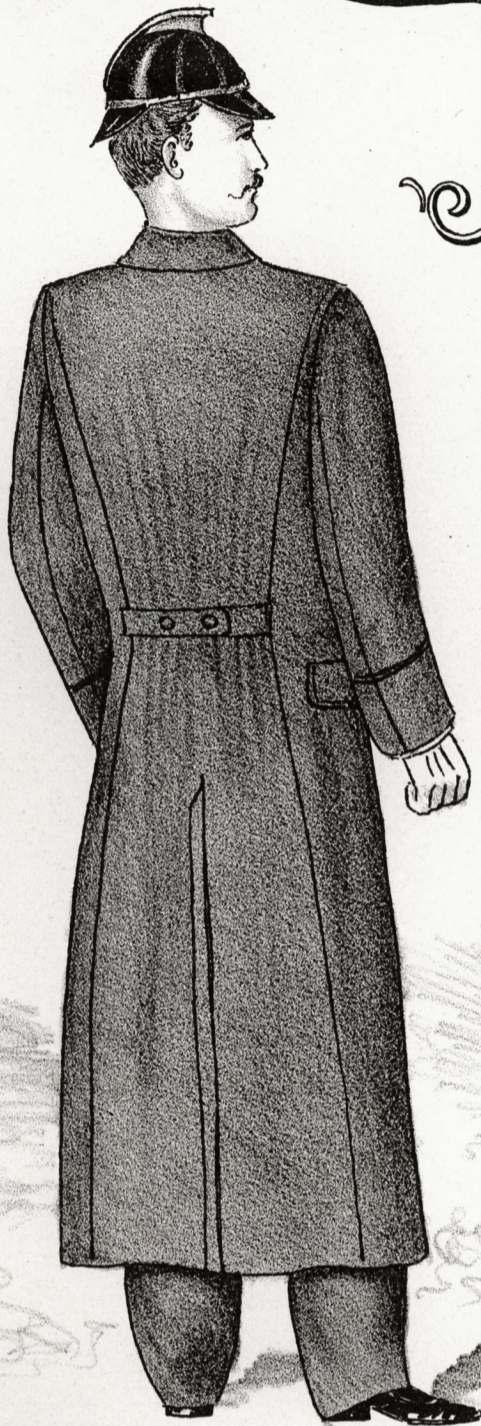


A. F. Klein

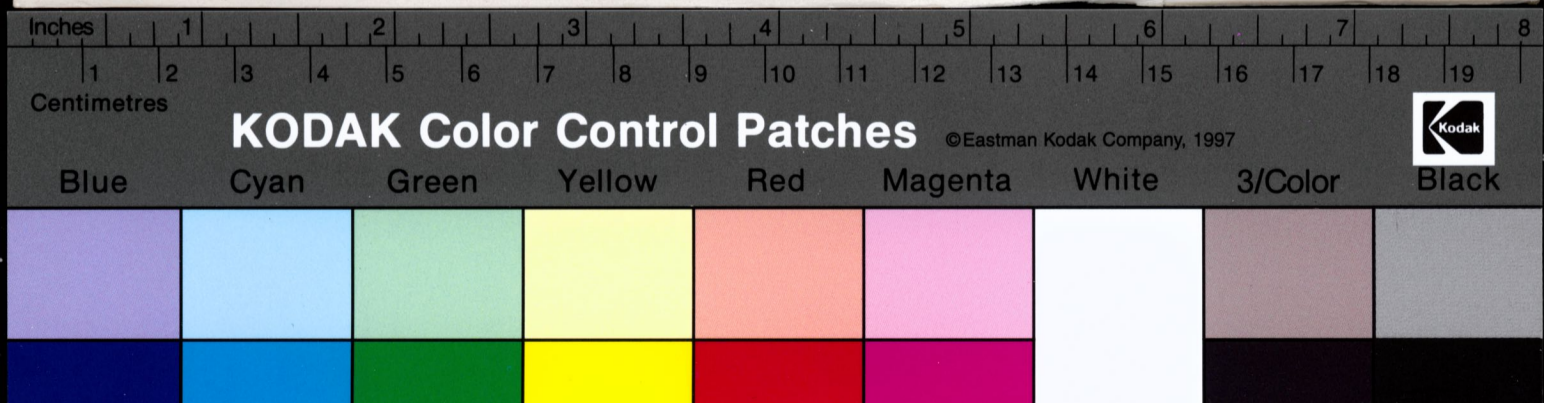
Malmö.



Confectionsaffär & Regnkappfabrik.
(FACON, Z.)

B. Cronholm Litografiska Etabl. Malmö

na



Telegramadress: "KLEINS"



Högsta utmärkelsen för impregnerade ULSTRAR och REGNKAPPOR vid UTSTÄLLNINGEN I MALMÖ

Rikstelefon 786

A. F. KLEIN & SON, MALMÖ

Etablerad 1873

FABRIK för Impregnerade REGNROCKAR och REGNKAPPOR

till såväl CIVILE som ARMÉENS och FLOTTANS OFFICERARE samt REGNCAPES för DAMER, HERRAR, FLICKOR och GOSSAR.

Undertecknad rekviderar härmed att sändas pr
att betalas mot efterkraf eller postförskott, följande

Facon som icke
önskas öfver-
strykes.

| Regnrock | facon | af tyg N:o | till pris Kr. |
|---------------|-------|------------|---------------|
| Regnkappa | " | " " | " " |
| Regncapes | " | " " | " " |
| Damregn-Capes | " | " " | " " |

efter följande mått:

- cm. Längd baktill;
- " Vidd under armarne rundt om lifvet;
- " Vidd omkring magen;
- " Bredd öfver bröstet mellan armarne;
- " Halfva ryggbredden från ärmsömmen till midtelsömmen;
- " Armens längd i krökt ställning; samt
- " Halsvidden på bara halsen.

Vid beställning af Capes uppgifves endast längd och halsmått.

Vid beställning af Regnrock eller Regnkappa torde uppgifvas om måtten äro tagna på kavajen eller på öfverrocken.

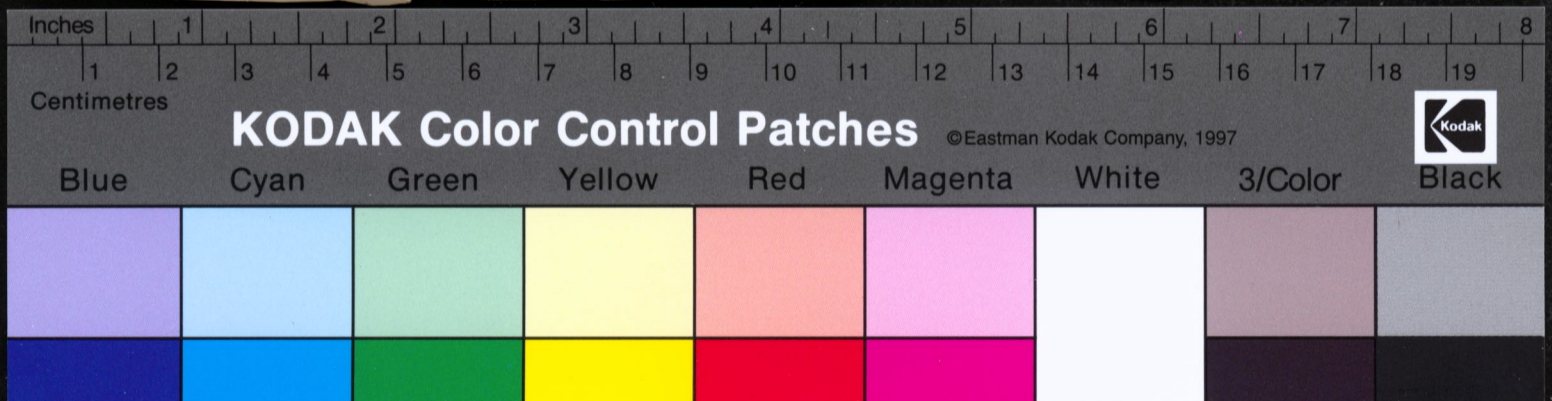
Af beställningspriset är betalt i förskottslikvid Kr. resterande
Kr. förbinder jag mig att ordentligt betala mot efterkraf eller postförskott.

pr den 19

Köparens namn och adress.

den 19

Agentens namn och adress.



Inches
Centimetres
Blue
Cyan
Green
Yellow
Red
Magenta
White
3/Color
Black

KODAK Color Control Patches

© Eastman Kodak Company, 1997



Hvilka af nedanstående figurer liknar mest kunden
sedd framifrån och från sidan. Skrif ett X
å de han mest liknar.



A.



B.



C.



D.



E.



F.



G.



H.

Följande frågor äro mycket viktiga för att få
en riktigt god välpassning.

- Höjd meter centimeter
- Äro axlarna normala, höga eller sluttande?
- Är halsen lång, kort eller medelmåttig?
- Är kunden rak eller framåtlutad?
- Är han mager eller korpulent?
- Har han högt bröst och smal rygg?
- eller bred rund rygg och insjunket bröst?
- Är han svajryggad eller rak?
- Har han ett stort säte?
- Har han breda höfter?
- Har han breda eller smala axlar?
- Har han uppstående eller nedviken krage?
- Skall plagget vara rymligt eller vara temligen åtsittande?



FORLAGS-ARTIF. BOKL. MALMÖ.