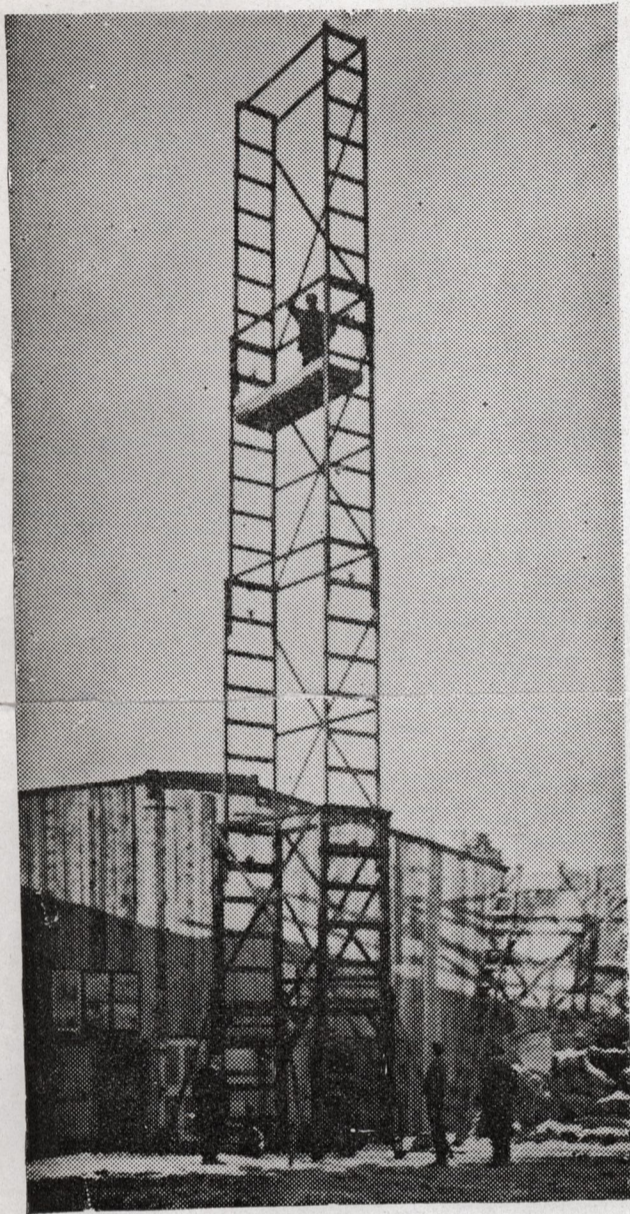


S. H. T.

Höj- och sänkbar byggnadsställning.

J. W. CARLSSONS pat. n:o 29,186, godkänd af Stockholms byggnadsnämnd, besitter framför alla andra ställningar följande fördelar:



- 1) Den är — äfven såsom absolut fristående — stabilast;
- 2) Den är — ända till 6 vån. höjd — rest och färdig för användning på 6 à 10 minuter;
- 3) Den är rörligast och lättast transportabel;
- 4) Den kan utan nämnvärd tidsförlust sänkas och framdragas under spårvagnskabelfästen och andra lufthinder;
- 5) Arbetet försiggår från en höjbar, i hvilken höjd som helst fastriglad plattform, så att ställningsplank är nödig endast då arbete från flera ställningslag samtidigt önskas;
- 6) Ända till 300 kg. materialier jämte 2 man kunna på en gång upphissas;
- 7) Den är mest tidsbesparande och
- 8) därigenom samt genom frånvaron af de dryga uppsättningskostnader, som betunga öfriga ställningar, ekonomiskt fördelaktigast i bruk, ehuru tillverkningskostnaden är mångdubbelt högre än för andra ställningar.

HYRESKOSTNAD: 1 dag 15 kr., 2 dagar 20 kr., därefter 3 kr. pr dag. Vid längre tid än en vecka särskildt ackord.

Tillverkas, uthyres och försäljes af

J. Walfr. Karlsson.

Högbergsgatan 66 B.

Allm. Tel. 306 78.

Palmquiets tr., Stockholm 1911.

