

A. BERGMAN & CO — HELSINGBORG.

MASKINAFFÄR - MASKINFÖRNÖDENHETER.

TELEFONER: 154, 709, 1726.

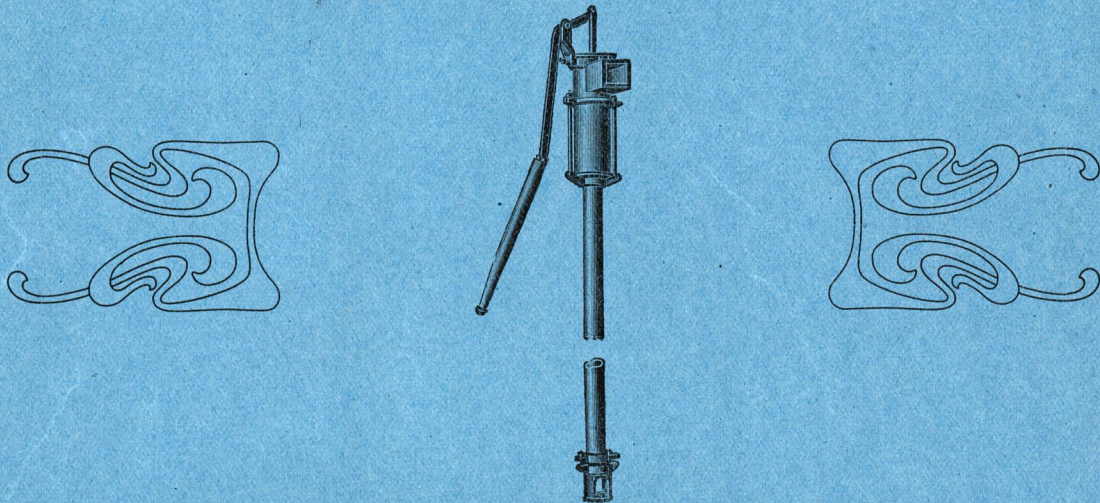
TELEGRAFADRESS: BERGMANS.

## Gödselvattenpumpen "Singula".

Med utväxlar stålrör-cylinder.

Kolf med lädermanschett.

Säkert verkande tömnings-anordning.



Hos gödselvattenpumpen "Singula" äro de brister, som vidlåda alla andra system, på det enklaste sätt undanröjda.

Hos "Singula"-pumpen består cylindern af bästa, patentsvetsade stålrör af 160 mm. diameter, och kan densamma med ringa kostnad lätt utväxlas. Cylindern kan ej sönderslås, och pumpens vikt är mycket liten, hvarför den kan transporteras lättare än en pump med tung gjutgodscylinder.

Kolfven hos "Singula"-pumpen är försedd med lätt uttagbar lädermanschett, och sluter kolfven tätt intill cylindern, hvilket garanterar för en lätt tillsugning och pumpens lätta gång. Denna lädermanschett förhindrar äfven kolfven att rosta och skonar därigenom särdeles cylinderns väggar.

De med solida gummiringar försedda ventilerna hafva stora öppningar, så att en tillstopning är så godt som utesluten. Skulle dock någon gång större bitar, långa lappar etc. fastna i ventilerna, så kan man befria ventilerna därifrån utan att först söndertaga pumpen genom att uttaga den öfre ventilen efter att hafva bringat samma i snedt läge och att lyfta den andra ventilen.

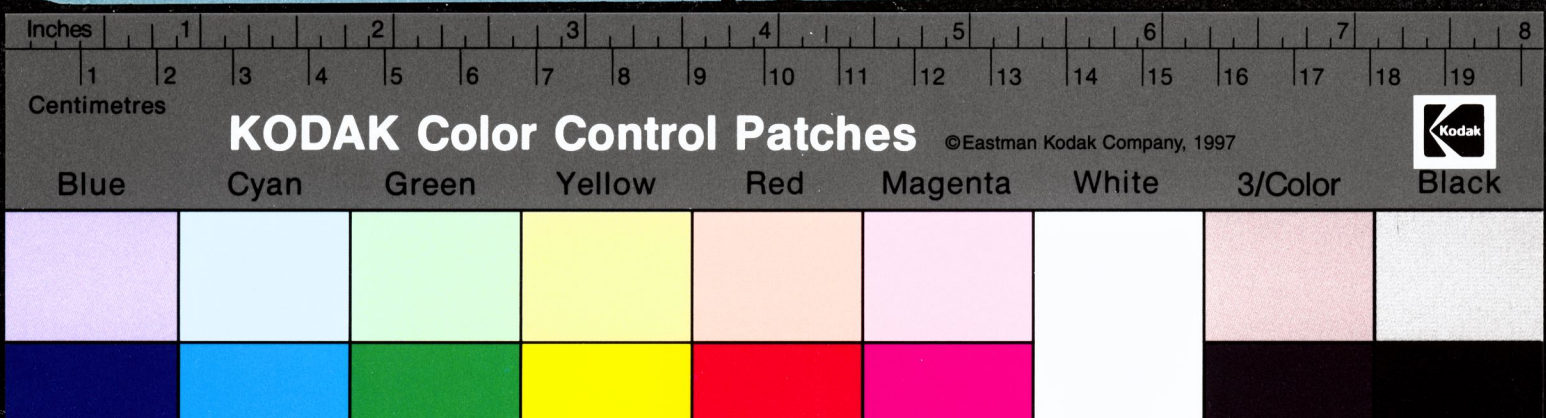
Häfstängen hos denna pump är ställbar från tre sidor.

### PRISER:

JS 1 med 2 1/2 meters rörlängd	Kr. 38:50	JS 5 med 4 1/2 meters rörlängd	Kr. 50:—
JS 2 " 3 " " "	42:50	JS 6 " 5 " " "	54:—
JS 3 " 3 1/2 " " "	45:50	JS 7 " 5 1/2 " " "	57:—
JS 4 " 4 " " "	48:50	JS 8 " 6 " " "	60:—

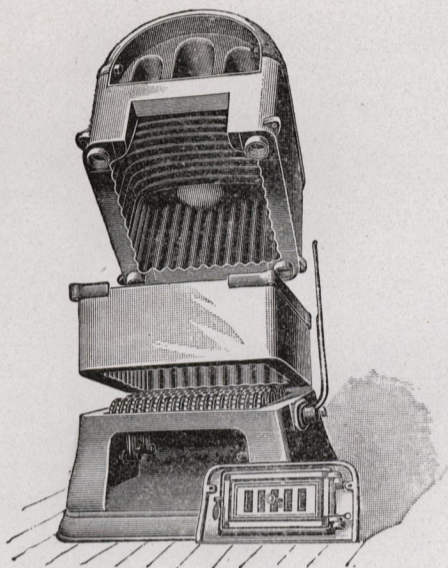
På särskild önskan kan äfven hvarje annan mellanlängd levereras, och beräknas då priset efter närmast högre nummer och längd.

48



# A. BERGMAN & C<sup>o</sup> HELSINGBORG.

PLATSENS STÖRSTA LAGER AF VÄRME- & SANITETSARTIKLAR.



## Varmvattenspannan "Cottage",

pröfvad vid 7 atm. tryck.

Bepröfvadt system.

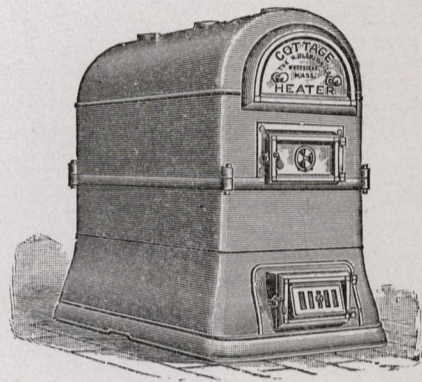
Tusentals i bruk.

Användbara för hvarje brännmaterial.

Levereras äfven med extra stor elddörr för eldning med ved.

Förträffligaste vridrostinrättning.

Rosterna kunna utifrån ställas i rörelse.



Dessa pannor hafva under tidens lopp genomgått så väsentliga förbättringar, att de nu väl kunna anses som det fullkomligaste på detta område. — Såsom illustrationen visar, bestå pannorna väsentligen af 3 gjutna delar: kupol, eldstad och askrum, så att uppsättningen af pannan kan ske på några minuter.

Systemet med de tre eldkanalerna, hvilka genomföra ångan, åstadkommer ett utomordentligt tillgodogörande af denna. Af detta skäl brinna pannorna ytterst ekonomiskt, hvarvid bränneffekten blir betydande. Eldrummet är så stort, att detsamma endast behöfver en enda komplett fyllning.

En jämn, lugn förbränning ernås på det noggrannaste genom en öfver dragluckan funktionerande regulator.

Smith's Patent-Roster hafva genom sin sinnrika, tandformiga konstruktion vid blott 30—40° (hålltyta) en lufttyta af 60—70, hvilket ej erhålles hos någon annan rost. Det därigenom åsyftade utomordentliga lufttillträdet under eldningen åstadkommer en ytterst fullkomlig förbränning.

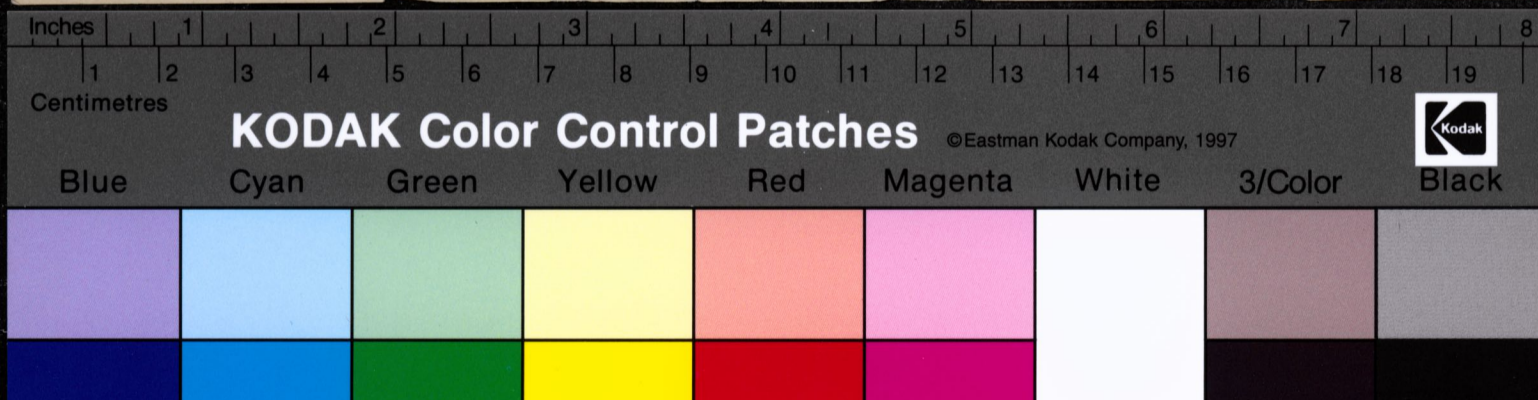
Rosterna äro i och för sönderdelning af slaggen roterbara utifrån genom en häfstäng.

### Dimensioner och priser.

N:o	Normal-värmeeff. i Colori	Höjd cm.	Dimensioner		Rosten cm.	Rostyta kvm.	Vattentrörens diameter cm.	Anslutningar		Återlopp		Vattenuppvärmning pr timma liter	Vigt kg.	Pris Kronor
			bredd cm.	djup cm.				antal	gängn tum	antal	gängn tum			
00	12000	120	58 <sup>1</sup> / <sub>2</sub>	68 <sup>1</sup> / <sub>2</sub>	30×30	0,093	15	2	2	1	2	570	400	210
0	15000	120	58 <sup>1</sup> / <sub>2</sub>	79	30×41	0,124	15	{ 1 1	{ 2 2 <sup>1</sup> / <sub>2</sub>	1	2 <sup>1</sup> / <sub>2</sub>	760	450	236
1	20000	122	79	79	41×41	0,165	18	{ 1 1	{ 2 2 <sup>1</sup> / <sub>2</sub>	1	2 <sup>1</sup> / <sub>2</sub>	950	550	295
2	25000	122	79	89	41×51	0,206	18	2	2 <sup>1</sup> / <sub>2</sub>	2	2 <sup>1</sup> / <sub>2</sub>	1240	600	345
3	30000	122	79	99	41×61	0,248	18	2	2 <sup>1</sup> / <sub>2</sub>	2	2 <sup>1</sup> / <sub>2</sub>	1520	670	420
4	38000	132	89	99	51×71	0,310	23	2	1 <sup>1</sup> / <sub>2</sub>	2	2 <sup>1</sup> / <sub>2</sub>	1900	900	520
5	45000	132	89	114	51×76	0,387	23	2	3	2	3	2470	1050	630
6	55000	132	89	130	51×91	0,465	23	{ 1 2	{ 3 2 <sup>1</sup> / <sub>2</sub>	2	3	3040	1230	710

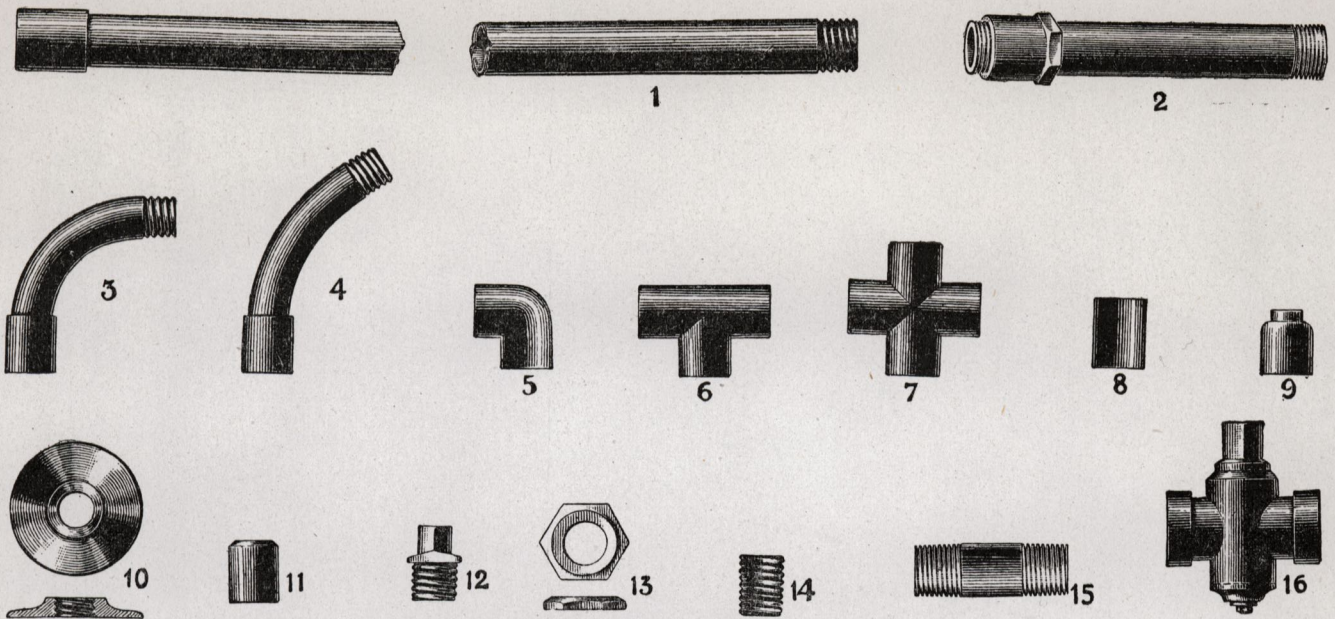
\* Maximal-värmeeffekt c:a 30 proc. mera. Pannan levereras inklusive eldredskap och skorstensansats med regleringsklapp.

A.-B. BOKHANDLVERK, KLIPPAN.



# Standard-Rörprislista,

gällande från 12 December 1907.



## Smidjernsrör och Rördelar.

Inre diam.	eng. tum																			
	1/8	1/4	3/8	1/2	3/4	1	1 1/4	1 1/2	1 3/4	2	2 1/4	2 1/2	2 3/4	3	3 1/2	4	4 1/2	5	6	
mm.	3	6	10	13	19	25	32	38	44	51	57	64	70	76	89	102	115	127	152	
Rör . . . . . pr mtr	90	90	1,03	1,29	1,68	2,33	3,10	4,13	5,17	5,68	7,75	8,53	9,30	10,08	13,18	14,73	17,05	18,60	23,25	
Skarför m. muff och mutter . . . . .	68	68	72	96	1,16	1,60	2,08	2,80	3,68	4,16	6,16	8,16	9,20	11,04	14,64	17,04	29,76	36,48	51,84	
Knärör (helböjning) .	56	56	64	80	96	1,44	2,40	2,88	3,84	4,80	8,16	11,52	14,40	17,28	24,—	31,20	76,80	100,80	144,—	
Språng (halfböjning)	56	56	64	80	1,—	1,44	2,40	2,88	3,84	4,80	8,16	11,52	14,40	17,28	24,—	31,20	76,80	100,80	144,—	
Vinklar m. runda hörn	76	76	88	96	1,20	1,44	2,—	2,48	3,36	4,32	6,48	9,60	12,48	16,32	24,—	30,72	72,—	91,20	144,—	
Cerör, lika i alla tre loppen <sup>277</sup> T <sup>277</sup>																				
t. ex. <sup>277</sup> T <sup>277</sup> eller förminskade end. på midten <sup>277</sup> T <sup>277</sup>																				
t. ex. 1/2 <sup>277</sup> . . . . .	72	72	80	88	1,12	1,36	1,92	2,40	3,04	4,08	6,24	9,12	12,—	15,84	23,04	28,80	74,88	94,08	148,80	
D:o förminskade i det genomgående lopp. t. ex. <sup>277</sup> T <sup>177</sup>																				
<sup>277</sup> ell. förstorade på midten t. ex. <sup>177</sup> T <sup>177</sup>																				
<sup>277</sup> . . . . .		81	90	99	1,26	1,53	2,16	2,70	3,42	4,59	7,02	10,26	13,50	17,82	25,92	32,40	84,24	105,84	167,40	
Korsrör . . . . .	1,28	1,28	1,44	1,84	2,24	2,88	3,84	4,64	5,76	7,44	13,44	20,48	26,88	38,40	53,76	64,—	168,—	211,20	336,—	
Raka muffar . . . . .	16	16	16	24	28	36	52	68	88	1,04	1,68	2,40	2,88	3,36	4,80	5,76	9,60	11,52	17,28	
Förminskn. muffar .		24	32	40	48	56	72	88	1,12	1,28	2,16	3,12	3,84	4,80	6,72	8,64	24,—	33,60	52,80	
D:o förminskade mer än 1 tum (25 mm.)							90	1,10	1,40	1,60	2,70	3,90	4,80	6,—	8,40	10,80	30,—	42,—	66,—	
Flänsar . . . . .	72	72	80	96	1,12	1,28	1,68	1,92	2,16	2,64	3,84	4,80	6,48	8,16	9,60	11,04	15,36	17,28	25,92	
Hufvor (slutmuffar) .	28	28	28	40	48	64	96	1,20	1,52	1,92	2,88	4,16	5,04	5,76	9,36	10,08	24,—	28,80	46,08	
Proppar . . . . .	28	28	28	40	48	64	96	1,20	1,52	1,92	2,88	4,16	5,04	5,76	9,36	10,08	24,—	28,80	46,08	
Kontramuttrar . . . .	16	16	16	24	28	40	48	64	80	1,04	1,68	2,16	2,88	3,36	4,32	5,28	13,44	17,28	24,96	
Skruffylsor (nipplar)	16	16	16	24	28	32	48	64	80	96	1,68	2,16	2,88	3,36	4,32	5,28	13,44	17,28	24,96	
Nippelrör (dbblnippl.)	40	40	40	48	56	72	96	1,28	1,60	1,68	2,40	2,88	3,36	3,84	5,76	6,72	9,60	12,—	19,20	
Hufvudkranar af jern	2,16	2,64	3,36	4,32	6,24	8,16	10,56	13,44	17,28	25,92	38,40	48,—	57,60	81,60	105,60	201,60	259,20	403,20		
D:o med messingkik		6,72	8,40	11,04	15,36	20,64	26,88	33,60	43,20	65,28	96,—	107,52	120,—	203,52	240,—	345,60	432,—	633,60		

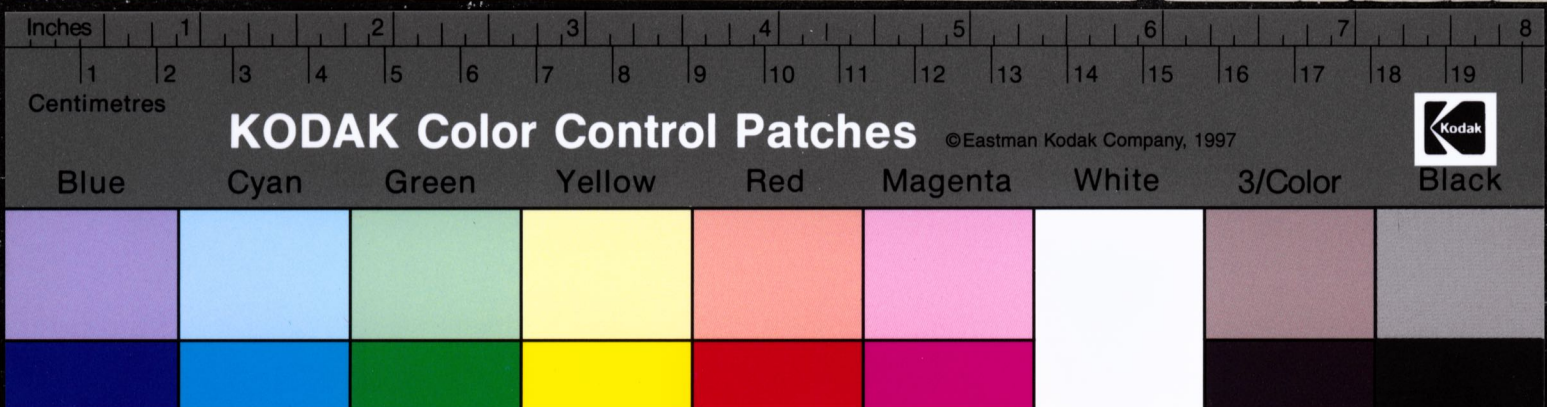
Dimensionerna å T-rör nämnas i följande ordning <sup>1</sup>T<sup>2</sup> och å +rör <sup>1</sup>+<sup>2</sup>/<sub>3</sub> <sup>4</sup>

OBS.! För större partier lemnas särskilda noteringar efter öfverenskommelse.

Utan förbindelse.

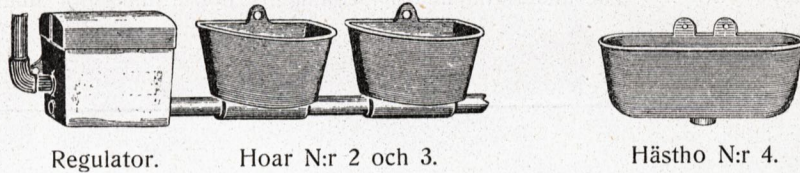
1907

N.-B. BOKHANDL. KLIPPAN.



# A. Bergman & Co, Helsingborg.

## Automatiska Vattenhoar för ladugårdar, med särskild regulator.



Regulator.

Hoar Nr 2 och 3.

Hästho Nr 4.

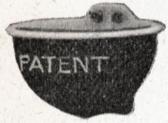
### PRIS-LISTA:

Vattenho Nr 2	.....	Kr. 3: —.
” ” 3	försedd med ventil, så att det vatten, som inkommit i hon, ej kan komma tillbaka åt ledningen .....	” 3: 60.
” ” 3 a	med lock, som hindrar att foder nedfaller i densamma .....	” 5: 75.
Regulator ” 2	af metall, inmonterad i järnbassin, för lägre tryck än 10 mtr. ....	” 12: —.
” ” 3	af metall, inmonterad i järnbassin, för högre tryck än 10 mtr. ....	” 19: —.
Hästho ” 4	.....	” 6: —.

En regulator är tillräcklig för c:a 30 djur.

Hoar och regulatorer gängas för 1-tums rör, såvida ej annan gängning begäres.

## Automatiska Drickeshoar “Urda”. Patent Nr 28,571.



“Urda“ Nr 1. Har *patenteradt slamspärr, hvilket hindrar det slam, som alltid afsätter sig i botten af drickeshoar, att inkomma i rörledningen.* Rörledningen gängas direkt i hon. Utvändigt grundmålad, invändigt emaljmalad.  
Pris kronor 4: 50.



“Urda“ Nr 2. Tilloppet i hon är så konstrueradt, att det vatten, som inkommit i hon, ej återgår till rörledningen, hvarigenom fara för smittospridning genom dricksvattnet på detta sätt är förebyggd. *OBS! Ingen rörlig ventil.* Förbindes med rörledningen medelst T-rör och nippel. Utvändigt grundmålad, invändigt emaljmalad.  
Pris kronor 5: 80.

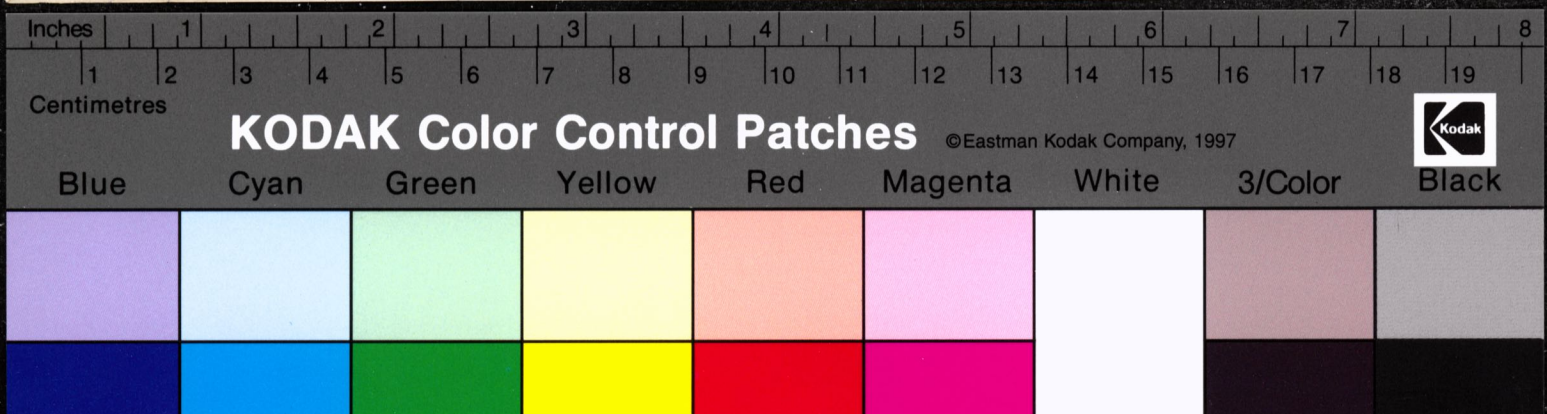
“Urda“ Nr 3. Lika med Nr 2 men har fästet öfver.  
Pris kronor 5: 80.



Regulator Nr 1. Med flottör af förtennt koppar, ventildelar af messing.  
Pris kronor 21: —.

Regulator Nr 2. Vanligt utförande.  
Pris kronor 17: —.

Vänd!



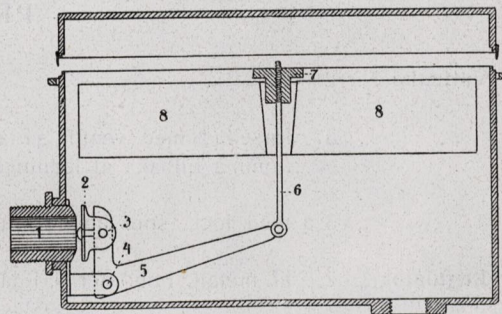
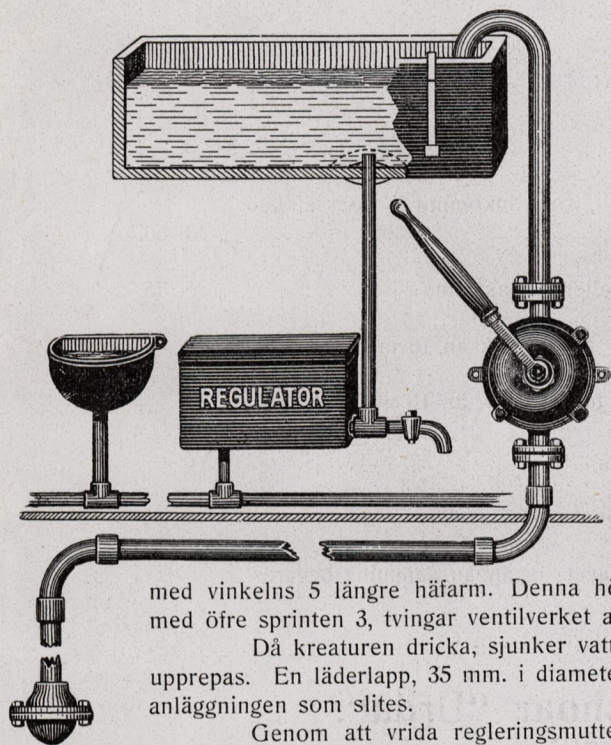
**Öfverallt** i moderna och tidsenligt inredda ladugårdar fordras numera automatiska vattenhoar för kreaturen. En sådan anordning sparar mycken tid, och genom att djuren beredas tillfälle att när som helst intaga det vatten de önska, öka deras välbefinnande och därmed äfven afkastningen, hvarigenom en automatisk vattenledning betalar sig på mycket kort tid.

Detta system är betydligt fördelaktigare än där hvarje ho är själfreglerande, när dessa ej kunna motstå något högre tryck, och dels därför att de lätt kunna komma i olag utaf de foderrester som möjligen inblandas med vattnet, hvilket brukar hafva öfversvämning till följd.

För regulatorernas absoluta tillförlighet garanteras och där *vattenledning med själftryck* finnes, kan denna utan risk kopplas direkt till regulatorn.

Där *tryckvatten ej finnes* placeras en tunna, cistern eller dylikt uppe vid taket å lämplig plats af ladugården, dit vattnet inpumpas med en vanlig sug- och tryckpump, och från denna drages en rörledning till regulatorn, hvilken skall sitta i jämnhöjd med hoarna. En sil placeras i tunnan, öfver rörets öppning, för att hindra orenlighet att inkomma i regulatorn. Mellan tunnan och regulatorn insättes en kran, på det att vattnet må kunna afstängas, om man så önskar. Där ledningen slutar, eller på annat lämpligt ställe, bör också insättas en kran för den händelse, att man skulle vilja urtappa vattnet. Till underlättandet af ledningens hopsättning bör man här och hvar anbringa en s. k. "Union"-koppling.

Beskrifning öfver regulatorn till "Urda".



Vattnet kommer med varierande tryck från cisternen genom tillloppsroret till ventilorn 1; passerar denna och förbi det öppnade ventillocket 2 ut i regulatorn. Då vattnet där nått den nivå, för hvilken regulatorn är justerad, lyfter det flottören 8. Genom regleringsskrufven 6 och regleringsmuttern 7 står flottören i förbindelse med vinkelns 5 längre häfarm. Denna höjes, hvarvid den kortare häfarmen, vid hvilken ventilverket är fäst med öfre sprinten 3, tvingar ventilverket att sluta tätt emot ventsätet och således afstänga vattentillförseln.

Då kreaturen dricka, sjunker vattnet i regulatorn och följaktligen flottören, hvarefter beskrifna manöver upprepas. En läderlapp, 35 mm. i diameter, fäst på ventillocket, tätar mot ventsätet, är den enda del i hela anläggningen som slites.

Genom att vrida regleringsmuttern 7 åt höger, justeras regulatorn för lägre vattenstånd i hoarna. Vrides den åt vänster blir vattenståndet högre.

Normala vattenståndet går efter den röda linjen i hvarje ho.

Anbringa regulatorns öfverkant (ej regulatorlockets) 35 mm. öfver hoarnas

Regulatorn reglerar vattnet noggrant och tillåter aldrig öfversvämning. Ventilen är ej känslig för smärre föroreningar, när dessa spolat bort af vattnet.

Vid flänsen, där röret går ut från cisternen 6—10 cm. från botten, anbringas en sil.

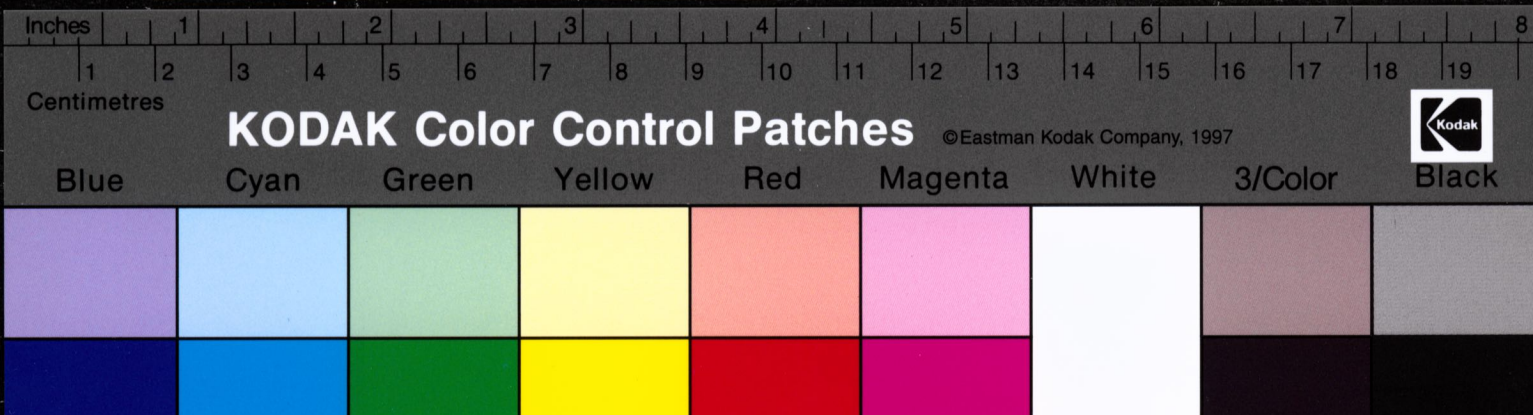
Rörledningen från regulatorn kan höjas eller sänkas efter behag och på hvilket ställe som helst, blott man iakttagert hvad som gäller tryckledningar i allmänhet.

Placera regulatorn så centralt i ladugården som möjligt och lägg rörledningen så, att vattnet får kortaste väg från regulatorn till hoarna.

## Platsens största lager af:

**järnrör, delar, pumpar, armatur, sanitära artiklar m. m.**

Helsingborg 1911, Nya Tryckeri-a.-b. Helsingborgs Dagblad

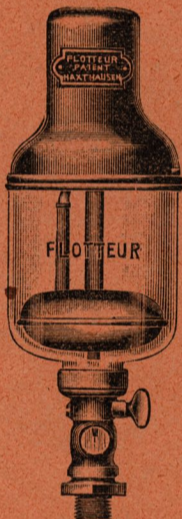


## Smörjapparaten "Flottör" (Patent Haxthausen)

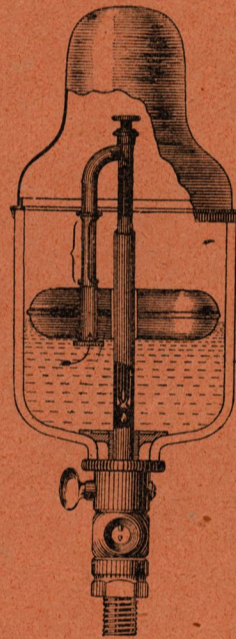
1. Smörjningen sker absolut jämn och är fullkomligt oberoende af oljenivån, enär häfvertens sugverkan beror af sin fallhöjd.
  2. Den rena oljan, som alltid befinner sig vid öfre ytan, uppsuges genom häfverten, hvaremot alla smutspartiklar afsätta sig i smörjglasets undre del. De i kådig olja simmande smutspartiklarna uppfångas och fasthållas genom en vid flöte anbringad, lätt uttagbar skålförmig sil, som tillfölje sin stora ytteryta aldrig tillstoppas.
  3. Reglering af oljefloppet sker medelst en ventil (förskjutning) å sugröret, hvarigenom utloppsöppningen alltid är lika stor.
  4. Genom den thermoskopiska anordningen hålles oljefloppet automatiskt fullkomligt konstant vid hvarje temperaturförändring.
  5. Vid användning af smörjkoppen "Flottör" tillføres automatiskt vid igångsättandet den för maskinen erforderliga oljemängden.
  6. Sedan smörjkoppen en gång blifvit rätt inställd, blir vidare passning och kontroll öfverflödig. Genom att öppna och sluta ventilen försättes densamma i eller ur verksamhet.
  7. Ingen fyllskål. Fullkomligt slät ytteryta, från hvilken man lätt kan aftorka därpå fastnad smuts.
  8. Fullkomligt dammfri tillslutning.
  9. **Särskilda fördelar hos smörjkoppen "Flottör":** Lätt handtering, synlig droppvis skeende smörjning, ögonblicklig reglering, ofarlig påfyllning.
- Oumbärlig för alla kraftmaskiner.** Dammfri tillslutning. Pressad glaskopp. Behöver blott en gång noga regleras. Obedingadt jämn smörjning oberoende af oljenivån. 60 % oljesparing.
- Modell S är särskildt ägnad för tjockflytande olja,** då hela koppens innehåll genomrinner i en fullkomligt jämn och tunn stråle, oberoende af oljenivån.



Modell T.



Modell S.



Storlek	1	2	3	4	5	6
Glaskoppens yttre diam. i mm.....	53	60	70	80	95	120
Rymmer i kbcm. ....	85	120	200	400	600	1000
Olja i gram .....	75	105	175	350	530	880
Tappens gängning .....	1/4"	1/4"	3/8"	3/8"	1/2"	5/8"
<i>Pris pr styck. Modell T.</i>						
Af messing .....	7,50	8,00	9,50	11,00	13,50	17,00
" förnicklad .....	8,00	8,60	10,30	12,10	14,70	18,30
" rödgods .....	8,10	8,70	10,50	12,30	15,00	18,70
<i>Pris pr styck. Modell S.</i>						
Af messing .....	—	—	—	11,50	14,00	17,60
" rödgods .....	—	—	—	12,80	15,30	18,90

HELSINGBORG 1912. SCHMIDTS BOKTRYCKERI.

