

BOHUS MEK. VERKSTADS AKTIEBOLAG  
GÖTEBORG

Telefon 9987

Telegrafadress BOHUS

## Plåtbockningsmaskiner typ PC.

med patenterad lyftanordning för övre valsens.

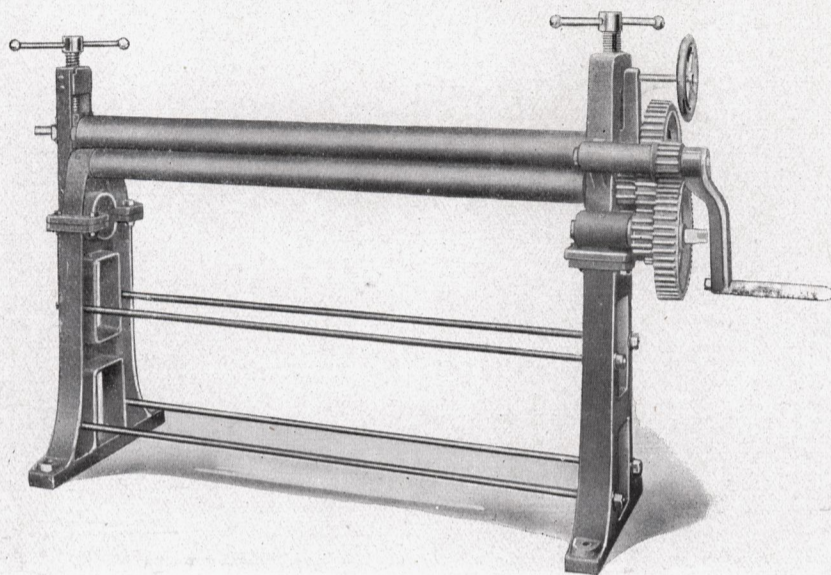


Fig. 1.

Dessa maskiner äro av en synnerligen god konstruktion samt utföras för handkraft. På särskild begäran kunna de dock utföras för remdrift, men torde detta mera sällan förekomma.

Valsarna utföras av stål.

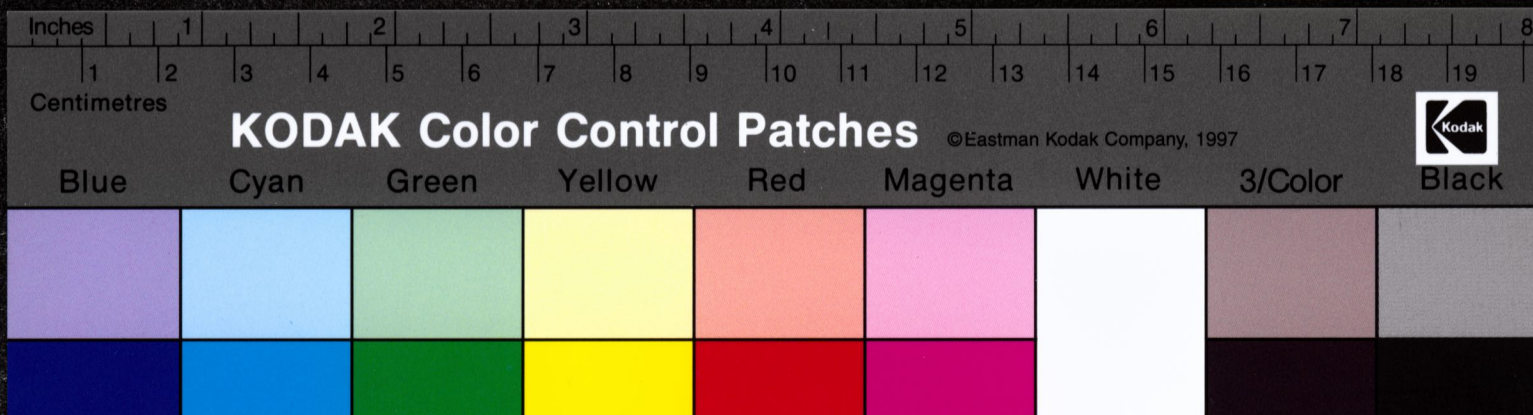
De äro så beräknade att valsarnas utböjning vid bockning av de i nedanstående tabell angivna plåtdimensionerna bliver cirka  $\frac{1}{10}$  procent av valslängden.

Övervalsens åt drivhjulen belägna lager är utformat till en uppåt riktad arm, denna har i övre ändan en horisontalt belägen skruv, som kan ansättas mot stativet. Därigenom kan valsens andra ända hållas lyftad då dess lager skall nedfällas i och för utdragning av helbockade cylindrar.

### Dimensionstabell.

Typ	Bockar plåt intill		Valsdiameter i mm.		Vikt		Pris	
	Bredd i mm.	Tjocklek i mm	övre	undre	Netto kg.	Brutto kg.	Kronor	öre
PC 6	600	8,5	110	90	400	490		
PC 8	800	7	110	90	440	540		
PC 10	1000	5,5	110	90	480	590		
PC 12	1200	4,5	110	90	515	635		
PC 15	1500	3	110	90	570	705		
PC 18	1800	2,5	110	90	625	775		
PC 20	2000	2	110	90	665	825		

*u 9*



BOHUS MEK. VERKSTADS AKTIEBOLAG

Telefon 9987

GÖTEBORG

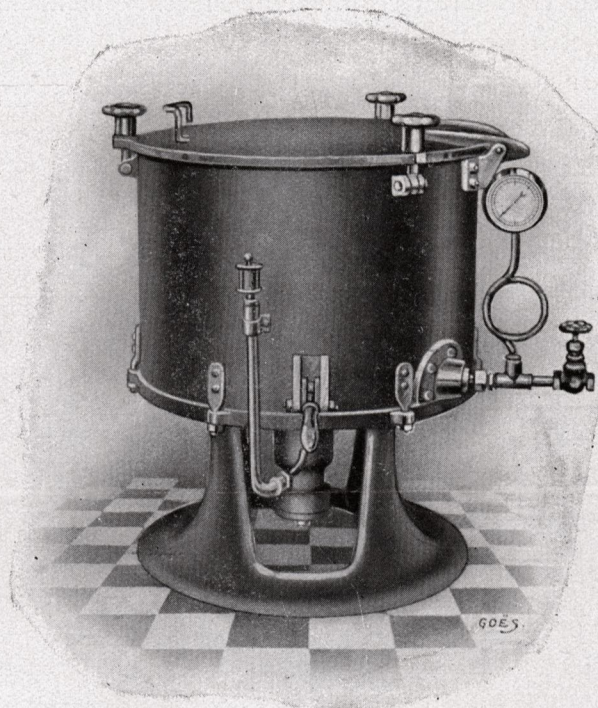
Telegrafadress BOHUS

Ångturbindriven

# Trasselcentrifug

för tillvaratagande av olja ur samt rening av trassel och torkdukar.

Användes även för tillvaratagande av fett ur andra ämnen, som innehålla sådant



Drives med ånga av mellan 2 och 15 kg. tryck. Uppgiv ångtrycket vid order.

Fig 1.

Särskilt i dessa tider då olja och trassel äro så dyra må ingen, som förbrukar dessa varor, underlåta att använda denna centrifug.

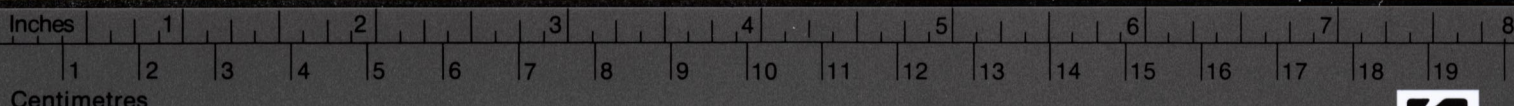
Den betalar sig på otroligt kort tid, vilket inses lätt om man betänker, att 100 kg. ny trassel i allmänhet efter användandet har uppsugit c:a 75 kg. fettämnen och nästan allt detta kan återvinnas genom centrifugering i ovanstående centrifug. **Trasseln sparas helt och blir, om den behandlas som här nedan visas, nära nog lika bra som ny.**

Centrifugen är konstruerad med särskild omsorg beträffande ångturbinskåvlarna att den är mera ångbesparande än andra i marknaden förekommande.

Förfarandet är följande:

Den inuti apparaten befintliga skålen packas full med trassel eller dukar och locket skruvas till, varpå ångan påsläppes och centrifugen får gå under en tid av c:a 15 minuter, då ångventilen åter stänges och efter ytterligare ett par minuter kan man med bromsen stanna sväng-

u a

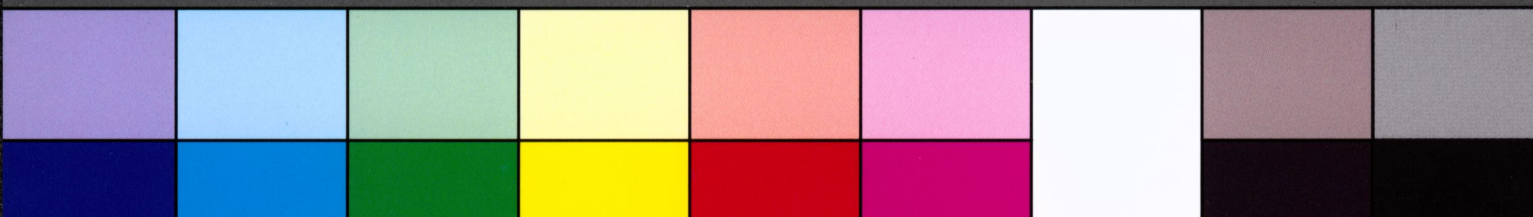


KODAK Color Control Patches

©Eastman Kodak Company, 1997



Blue Cyan Green Yellow Red Magenta White 3/Color Black



Bohus mekaniska verkstad

Vardagstryck // Plåtbockningsmaskiner typ PC :/  
Ångturbindriven trasselcentrifug ; Träputsmaskin : katalog 4, 14, ...



National Library of Sweden

skålen och uttaga trasseln, vilken blivit centrifugerad under det avloppsången från turbinen på undersidan av skålen fått passera genom densamma och löst oljan, som därför med lätthet låtit skilja sig från trasseln vid centrifugeringen.

Trasseln, som vid uttagningen är nästan torr och ren, kan nu för att ytterligare torkas uppläggas på torkramar i torkrum eller i närheten av en ångpanna eller dylikt, och kan sedan den torkat, på nytt användas.

Vill man ha en fullt ren trassel, kan man efter ångcentrifugeringen lägga densamma någon tid i en balja med något lutaktig vätska och slutligen röra om med en stake, och därpå på nytt centrifugera under c:a 5 minuter samt torka den.

Den ånga, som ej kondenserats under centrifugeringen och kommit till användning vid trasselreningen, avgår genom röret Å (se fig. 2).

Oljan avgår jämte det smutsiga kondensvattnet genom avloppsröret O, som är försett med ett vattenlås för att förhindra ånga att utgå genom detsamma, samt en ränspropp R, varigenom man tid efter annan uttager samlad smuts. Från avloppsröret ledes det oljeblandade vattnet till ett samlingskärl, varifrån oljan avskummas och tages tillvara för att omedelbart eller efter rening i filter eller centrifugaloljerenare på nytt användas.

*För de, som icke hava ånga att tillgå eller ånga med lägre tryck än 2 kg., tillverka vi även passande trasselcentrifuger.*

(Begär offert).

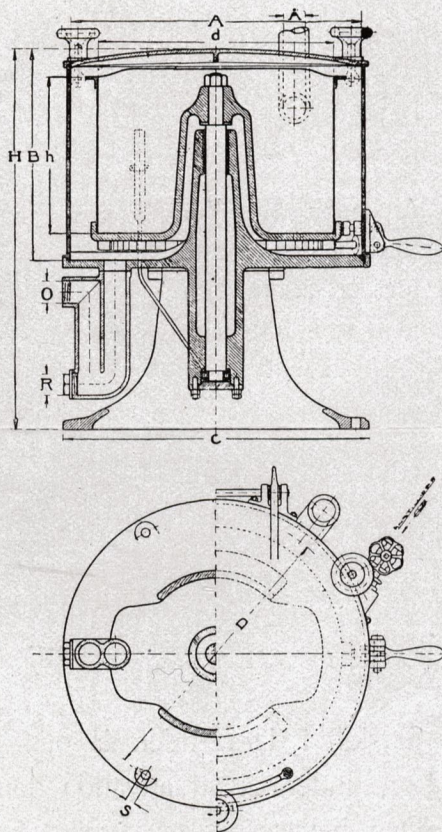
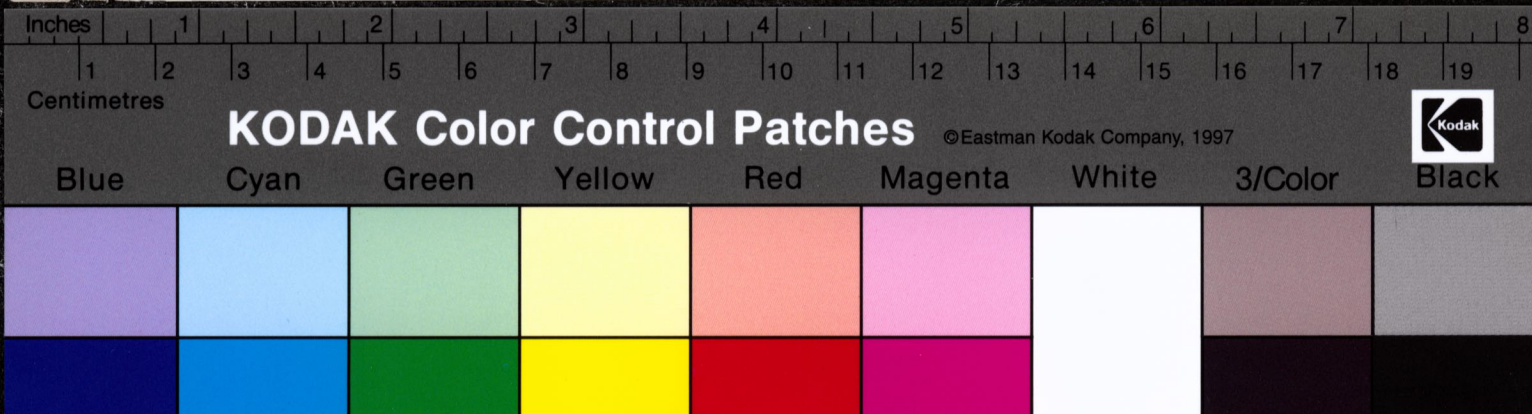


Fig 2.

### MÅTT-TABELL för centrifuger typ. CÅT.

Typ	A	B	C	D	d	H	h	S	O	R	Å	Varv pr minut	Vikt	Rymd i ltr
C Å T 1	650	480	680	630	550	780	350	20	2"	2"	2"	1100	180	80
C Å T 2	500	375	520	475	400	658	275	16	1 1/2"	1 1/2"	1 1/2"	1500	145	32
C Å T 3	400	290	420	380	300	580	200	16	1"	1"	1"	2000	120	12



BOHUS MEK. VERKSTADS AKTIEBOLAG

Telefon 9987

GÖTEBORG

Telegrafadress BOHUS

## Träputsmaskin.

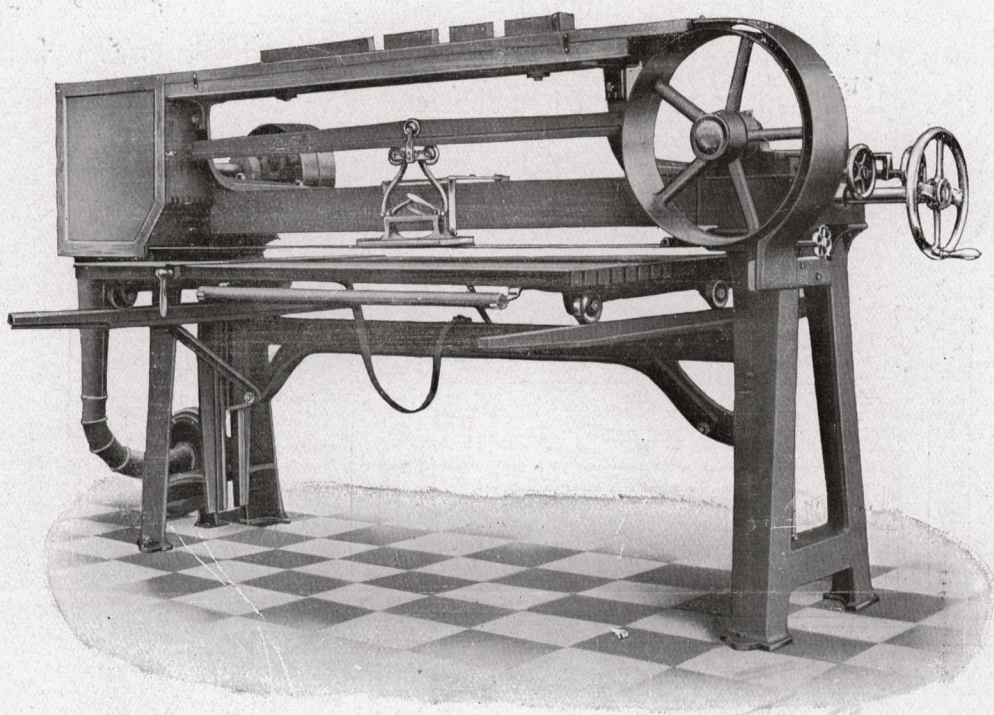


Fig 1.

VILKEN ARBETSGIVARE SÄTTER EJ VÄRDE PÅ ATT SPARA TID  
VETANDE ATT

### "TID ÄR PENNINGAR"

**T**IDSENLIGA maskiners införande är nog enda rätta sättet om man vill följa med.

Ovanstående illustration visar vår patenterade putsmaskin som allaredan erhållit samtliga Hrr Fabrikörers v. erkännande såsom varande den förnämsta i marknaden.

Den är avsedd för putsning av fanerade och andra ytor av trä som äro avsedda att bonas, eller dylikt.

Såsom en fördel av att använda denna maskin kan framhållas att den på grund av det lätta tryck man utövar mot arbetsstycket ej nedtrycker träfibrerna såsom fallet är då man putsar genom skrapning med stålkant och putsning för hand med sandpapper. Och varje fackman vet hur om någon tid efter poleringen av en yta med nedtryckta fibrer dessa resa sig och göra densamma ruggig.



Inches 1 2 3 4 5 6 7 8

Centimetres 1 2 3 4 5 6 7 8 9 10 11 12 13 14 15 16 17 18 19

KODAK Color Control Patches

©Eastman Kodak Company, 1997



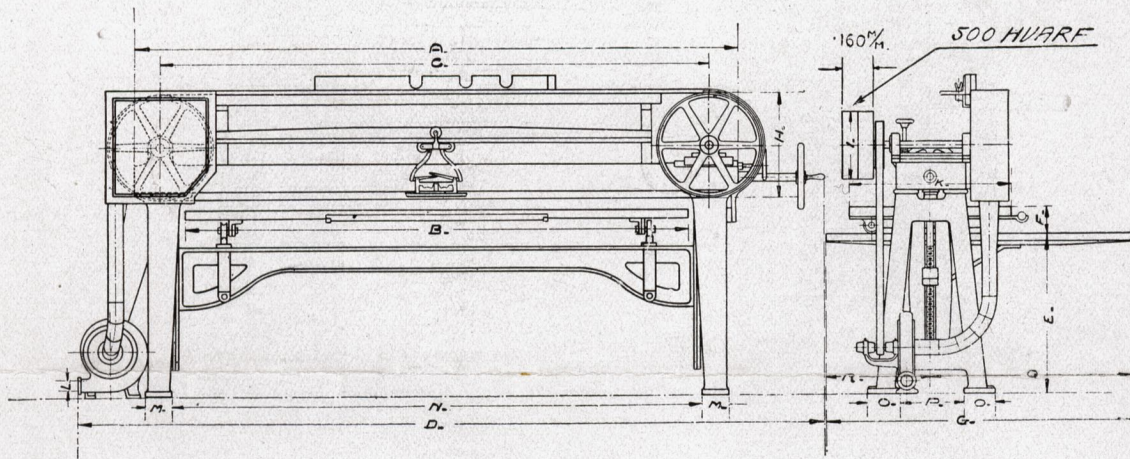
Blue Cyan Green Yellow Red Magenta White 3/Color Black

Maskinen är utförd med kullager av A.-B. Svenska Kullagerfabrikens världsberömda lager och fordrar på grund härav mycket liten kraft.

Till varje maskin levereras en till maskinen monterad sugfläkt som bortsuger det uppkommande slipdammet.

Den ersätter ett handarbete av flera man och inbetalar sig otroligt fort. Den inbetalar sig även om man ej skulle ha sysselsättning för den mer än ett par dagar pr vecka.

Maskinen tillverkas i tvenne storlekar i enlighet med vad som visas å illustrationen med måttabell där måtten äro angivna i millimeter.

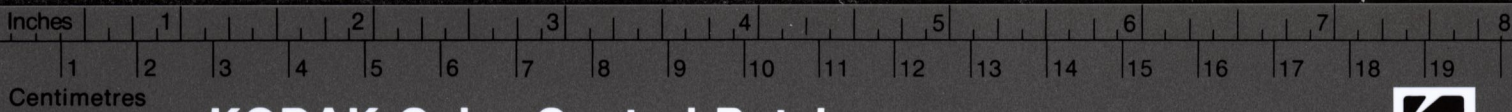


Typ	A.	B.	C.	D.	E.	E <sub>1</sub>	F.	G.	H.	I.	J.	K.	L.	M.	N.	O.	P.	Q.	R.	Vikt.	Pris.
					mm	mm														kg	
1.	2500	1870	2260	2185	835	495	125	1545	510	240	820	60	150	2410	115	570	945	600	775		
2.	3000	2370	2760	2685	''	''	''	''	''	''	''	''	''	2910	''	''	''	''	''	835	

Fig. 2.



Rundqvists Tryckeri, Gbg.



KODAK Color Control Patches

©Eastman Kodak Company, 1997



Blue Cyan Green Yellow Red Magenta White 3/Color Black

