

KATALOG

ÖVER

TILL SALU VARANDE

BEGAGNADE MASKINER ETC.

FRÅN

A. AGNAR HÆGER

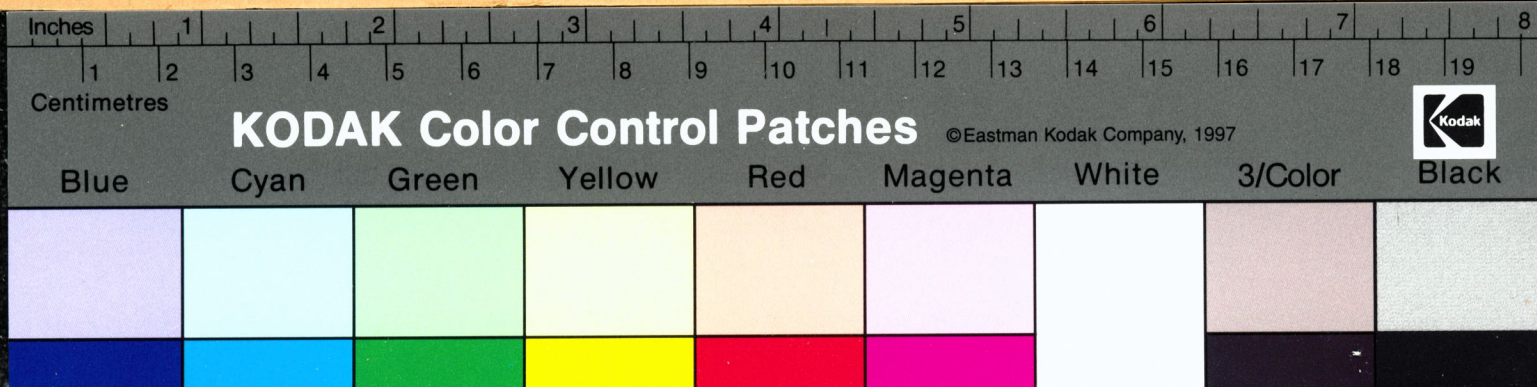
STOCKHOLM
DROTTNINGGATAN 21 A

TELEGRAMADRESS: "AGNHAEGER"



GENERALAGENT FÖR:

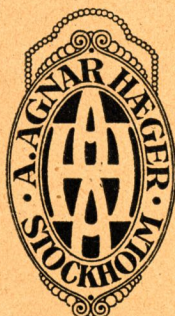
ESCHER WYSS & C:IE, ZÜRICH ∞ ∞ ∞ ∞
CHEMISCHE FABRIK VORM. SANDOZ, BASEL
MAYER COATING MACHINES Co., ROCHESTER



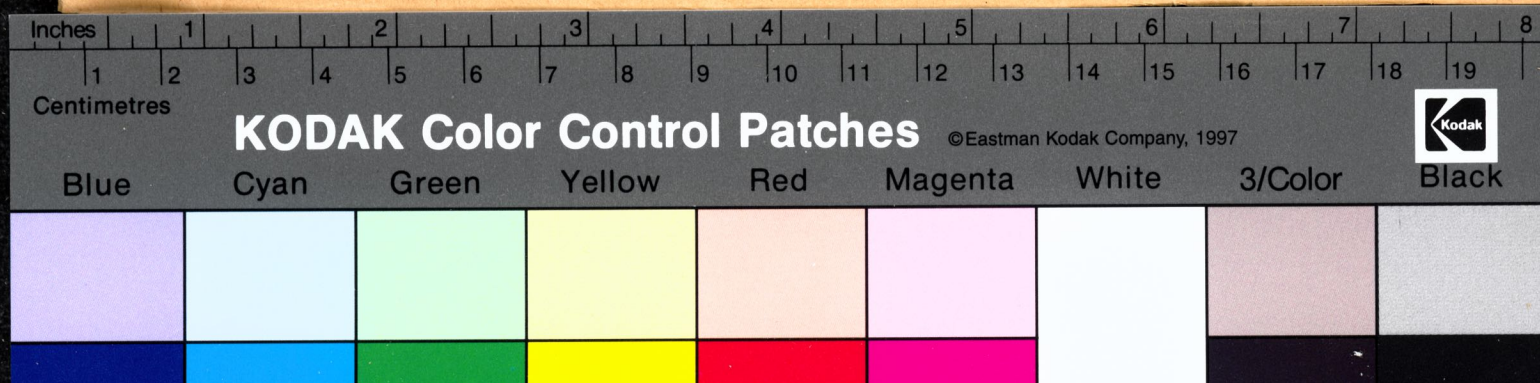
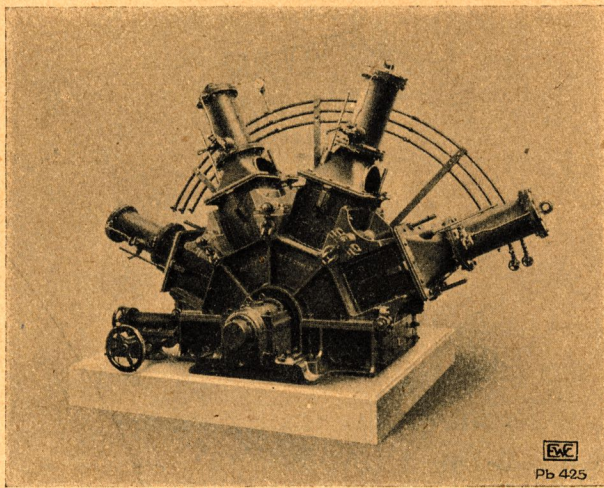
A. AGNAR HÆGER

STOCKHOLM

TELEGRAMADRESS: "AGNHAEGER".



*Järn & Stål. Maskiner. Byggnadsmateriel.
Trämassa & Papper. Färger. Kemikalier.*





PUMPAR.

- N:o
 849 **Hydr. Presspump**, 1 st., tillv. i Borås 1913.
 850 **Centrifugalpump**, (massapump) 1 st., rördiam. 3".
 855 **Centrifugalpump**, 1 st., rördiam. 4". Remskiva: 120 x 200 m/m. Fabrikat Füllner.
 856 **Centrifugalpump**, 1 st., rördiam. 5". Kan direktkopplas till motor. Fabrikat Eureka.
 859 **Centrifugalpump**, 1 st., rördiam. 15". Inlopp & utlopp vertikala. 2 st. lager. Remskiva: 450 x 350 m/m. Tillv. av Gwynne och Co., London.
 874 **Centrifugalpump**, 1 st., m. 150 m/m. avloppsrör. 1 lös och 1 fast remskiva, vardera 200 x 250 m/m. Ny och obegagnad. Forsviks fabrikat.
 860 **Eurekapump**, 1 st., trecylindrig, med kuggutväxling, för 20 kg. tryck.
 862 **Kapselpump**, (Rotationspump) 1 st., med lös och fast remskiva, 180 x 700 m/m. Fabrikat Füllner.
 865 **Triplexpump**, 1 st., enkelverkande. Plungediam. 75 m/m., slaglängd 120 m/m., rördiam. 1 3/4".
 867 **Worthingtonpump**, 1 st., vattencylinderns diam. 7", högtryckscylinderns diam. 9", lågtryckscylinderns diam. 16". Slaglängd 10". Inloppets diam. 150 m/m. Utloppets diam. 125 m/m. Total längd 2645 m/m. Total bredd 1420 m/m. Total höjd över luftklockan 2220 m/m. Försedd med strålkondensor. Tillv. av Henry Worthington, New York.
 868 **Ångmatarepump**, 1 st. (s. k. Oscarspump). Ångcylinderns diam. 90 m/m. Vattencylinderns diam. 50 m/m. Slaglängd 100 m/m. Tillv. av Oscarshamns Mek. Verkstad.
 871 **Ångturbin-Zetapump**, 1 st., lämnande 700 min./lit. vatten vid 20 m. total uppfodringshöjd. Enkelväxlig, de Laval-typ om normalt 5 eff. hkr. Inrättad för torr, mättad ånga av upptill 12 kg. tryck samt för ett mottryck af c:a 0,3 kg.
 872 **Ångpump**, 1 st., för matarvatten. Kapacitet 600 min./lit., 12 kg:s ångtryck. Tillv. av G. & J. Weir, Ltd., Glasgow.

ELEKTRISKA MASKINER.

- 878 **Elektr. 3-fas motor**, 1 st., 10 hkr, 500 volt, 50 per., 960 varv. Y-kopplad, kortsluten. Luth & Roséns tillv.
 880 **Elektr. 3-fas motor**, 1 st., 10 hkr, 960 varv, 500 volt, 50 per., Luth & Roséns tillv.
 881 **Elektr. 3-fas motor**, 1 st., 15 hkr, 720 varv, 16,5 amp., 500 volt, 50 per. Asea fabrikat.
 882 **Elektr. 3-fas motor**, 1 st., 20 hkr, 960 varv, 22 amp., 500 volt, 50 per. Asea fabrikat.
 883 **Elektr. 3-fas motor**, 1 st., typ Nd 25, 27 1/2 hkr, 722 varv, 500 volt, 50 per. Luth & Roséns tillv.
 884 **Elektr. 3-fas motor**, 1 st., 45 hkr, 48,5 amp., 725 varv, 500 volt, 50 per. Asea fabrikat.

- N:o
 885 **Elektr. 3-fas motor**, 1 st., typ M. 17, 100 hkr, 107 amp., 585 varv, 500 volt, 50 per. Asea fabrikat.
 886 **Trefasgenerator**, 1 st., typ V. I. B. 400 kw, 158. varv, 500 volt, 50 per., direktkoppling. Asea fabrikat.
 887 **Trefasgenerator**, 1 st., typ VL. 3, 250 hkr, 300 varv, 500 volt, 50 per. Lindrift. Asea fabrikat.
 888 **Ångturbingenerator**, 1 st. Generatoren 110 volt. Turbinen 10 hkr. Ångtryck 4 kg. per cm². Pådragsventil, shuntregulator, manometer, instrumenttavla. Tillv. de Laval.
 1321 **Likströmsmotor**, 1 st., 33 kw., 220 volt, 144 amp. 850 varv, fabr. Union, m. shuntregulator & remskiva.
 1322 **Likströmsmotor**, 1 st., 33 kw., 220 volt, 144 amp., 850 varv, fabr. Union, m. shuntregulator och remskiva.
 1323 **Likströmsmotor**, 1 st., 11 kw., 110 volt, 110 amp. 970 varv, fabr. Palmkrantz, m. shuntregulator & remskiva.
 1325 **Likströmsmotor**, 1 st., 1,6 kw, 110 volt, 14,5 amp., 1500 varv, fabr. Luth & Rosén, m. shuntregulator & remskiva.
 1326 **Likströmsmotor**, 1 st., 15 hkr, 220 volt, 58 amp., 800 varv, fabr. Union, m. pådrag & remskiva.
 1328 **Likströmsmotor**, 1 st., 15 hkr, 220 volt, 58 amp., 930 varv, fabr. Magnet, m. pådrag & remskiva.
 1329 **Likströmsmotorer**, 1 st., 15 hkr, 220 volt, 58 amp., 750 varv, fabr. Clayton-Unger, m. pådrag & remskiva.
 1330 **Likströmsmotorer**, 2 st., 7,5 hkr., 220 volt, 29 amp., 900 varv, fabr. Union, m. pådrag & remskiva.
 1332 **Likströmsmotor**, 1 st., 1 hkr., 440 volt, 2,8 amp., typ L. 12, Asea fabrikat.

VATTENTURBINER.

- 890 **Vattenturbin**, 1 st., enkel, av Hällaryds tillverkning vid 4 m. fallhöjd c:a 40 hkr, 90 varv per min
 891 **Vattenturbin**, 1 st., dubbel, 170 varv pr min., c:a 70 hkr. vid 4 m. fallhöjd. Töreboda tillv.
 892 **Vattenturbin**, 1 st., 18 hkr., 465 varv, fallhöjd 3 1/2 m. Columbus Special No. 5. Tillv. i Finnshyttan år 1905.
 893 **Vattenturbin**, 1 st., 25 hkr. vid 6 m. fall, komplett. Tillv. Vapland.
 894 **Vattenturbin**, 1 st., enkel, c:a 35 hkr. vid 8 m. fallhöjd, c:a 400 varv per min. Amerikansk tillv.
 895 **Vattenturbin**, 1 st., c:a 100 hkr vid 4 m. fallhöjd. Lev. 1905. Hällaryds Mek. Verkstads tillv.
 896 **Vattenturbin**, 1 st., (till slipverk), 350 hkr, 150 varv vid 12 m. fallhöjd, tillv. i Kristinehamn 1908.
 897 **Vattenturbin**, 1 st., 75 hkr, 180 varv vid 12 m. fallhöjd. Tillv. i Kristinehamn 1908.
 898 **Turbin**, 1 st., för elektr. ljus. Liggande axel med remskiva. Tillv. i Finnshyttan år 1914.

ÅNGPANNOR.

- 900 Ångpanna, 2 st., Lancashire-typ, 55 m² eldyta, längd 7,125 m/m., diam. 1,856 m/m, arbetstryck 8 kg./cm².
- 901 Ångpanna, 1 st., 30 m² eldyta, längd 5,600 m/m., diam. 1,400 m/m., vikt 4,800 kg., arbetstryck 6 atm.
- 903 Ångpanna, 1 st., 32 m² eldyta, längd 6,550 m/m., diam. 1,350 m/m., vikt 5,000 kg.
- 904 Ångpanna, 1 st., 32 m² eldyta, längd 6,450 m/m., diam. 1,300 m/m., vikt 5,000 kg., arbetstryck 6 atm.
- 905 Ångpanna, 1 st., 42 m² eldyta, längd 7,700 m/m., diam. 1,400 m/m., vikt 5,600 kg., arbetstryck 6 atm.
- 906 Ångpanna, 1 st., 58 m² eldyta, längd 8,430 m/m., diam. 1,780 m/m., vikt 9,000 kg.
- 909 Ångpanna, 1 st., Lancashire-ångpanna med 2 eldrör, diam. 1,400 m/m., längd 7,650 m/m., plåttjocklek 10 m/m., arbetstryck 4 kg. pr cm².
- 911 Ångpanna, 1 st., Roots system, 13¹/₂ kg. vatten-tryck, 6 kg. ångtryck, 128 kvm. eldyta.
- 912 Economiser, 1 st., Calverts.
- 915 Ångpanna, 1 st., Lancashireångpanna med Galwaytuber i eldröret. Längd: 9,440 m/m., diam. 1,500 m/m., eldrörets diam. 710 m/m., plåttjocklek 11 m/m. i manteln, 14 m/m. i gavlnarna. Längd- och tvärväxlarna enkelnitade. Domen borttagen.

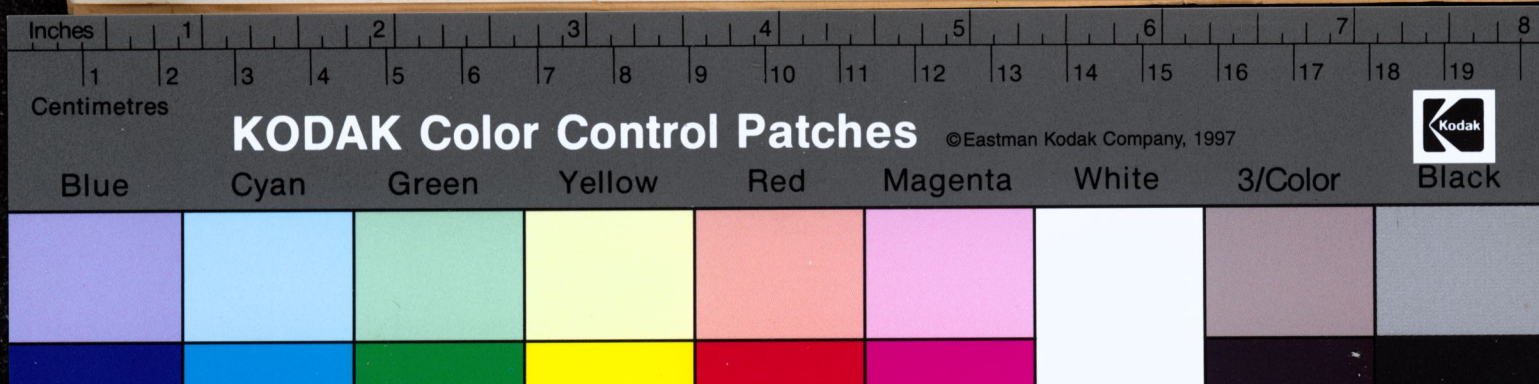
ÅNGMASKINER & ÅNGTURBINER.

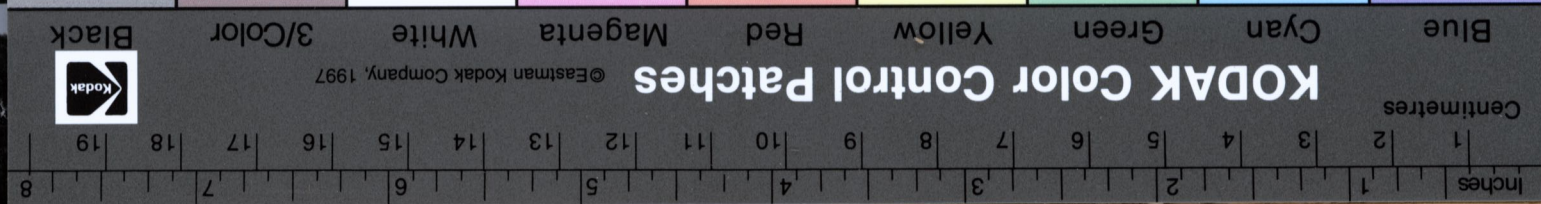
- 918 Ångmaskin, 1 st., 50 hkr. Tillv. av Drammens Jernstøperi.
- 919 Ångmaskin, 1 st., 75 ind. hkr. Högtrycksångmaskin, liggande, 6 kg. ångtryck per c/m². Tillv. James Burton, Liverpool.
- 920 Ångmaskin, 1 st., 120 ind. hkr, liggande med expansionslid, 4 kg. ångtryck per c/m². Tillv. av Bolinders 1871.
- 923 Ångmaskin, 2 st., liggande, c:a 400 ind. hkr, 8 kg. ångtryck per c/m². Tillv. av Bolinders 1876.
- 924 Ångmaskin, 1 st., liggande compound strålkondenserande, 184/259 ind. hkr. 6,5 kg. ångtryck per c/m². Lev. av Karlstads Mek. Verkstad 1893.
- 927 Ångmaskin, 1 st., stående compound strålkondenserande, 222/268 ind. hkr, 7 kg. ångtryck per c/m². Lev. av Bolinders 1893.
- 928 Ångmaskin, 1 st., stående Triple/comp. strålkondenserande, 264 ind. hkr. i medeltal. Engelsk tillverkning.
- 929 Ångmaskin, 1 st., liggande, 100 hkr compound, utan kondensering.
- 931 Ångmaskin, 1 st., liggande, compound tandem, 42 hkr, 6 kg. ångtryck per c/m². Varvantal 120 per min. Engelsk tillv.
- 893 Ångturbin, 1 st., 100 hkr, 9 kg. ångtryck med strålkondensator, 1,400 varv per min. Tillv. de Laval.
- 899 Ångturbin, 1 st., 150 hkr., 9 kg. ångtryck med strålkondensator, 1,400 varv per min. Tillv. de Laval.

MASKINER FÖR PAPPERS- OCH CELLULOSAFABRIKER SAMT TRÄSLIPERIER.

- 947 Barkmaskin, 1 st., enkel, 3 knivar med remskiva och lagergångar.
- 948 Barkmaskin, 1 st., 4 knivar, komplett.

- 949 Barkmaskin, 1 st., 12 knivar. Patent Bezner no. 30. Tillv. Götaverken.
- 954 Reservskiva, 1 st., till ovanstående barkmaskin.
- 955 Kallglättverk, 1 st., nästan oanvänt. Valsar: arbetsbredd 1,300 m/m., diam. 300 m/m. Stativets höjd 1,500 m/m., bredd 1,300 m/m. Neureader Kunstanst. fabrikat.
- 957 Glansglättmaskin, 1 st., 2 valsar i höjd. Arbetsbr. 1,25 m., remdrift, ånguppvärmning. Tillv. Karlstads Mek. Verkstad.
- 959 Glättmaskin, 1 st., 3 valsar i höjd. Arbetsbr. 1 m., remdrift, ånguppvärmning. Tillv. Karlstads Mek. Verkstad.
- 960 Glättmaskin, 1 st., 2 valsar i höjd. Arbetsbr. 1 m., remdrift, ånguppvärmning. Nästan ny.
- 963 Skärmaskin, 1 st., Arbetsbr. 1,2 m., järnbordets längd = 2,24 m., remdrift. Tillv. Krause.
- 968 Massarivare, 1 st., (Wuster).
- 969 Hydr. Packpress, 1 st., 200 atm. tryck, med pump. Bordet har 0,8 + 1,15 + 1,55 m. presshöjd, remdrift. Ny år 1911 från Karlstads Mek. Verkstad.
- 975 Press m. pumpverk, 1 st., fri bredd = 850 m/m., bordets längd = 1,050 m/m, höjd mellan bordet = 1,470 m/m.
- 978 Pressplåtar, 40 st., passande till format 70 + 100 + 80 + 120.
- 980 Snäckturbin, 1 st., 40 hkr. Komplet. Finnshyttans tillv.
- 983 Holländare, 1 st., kar av järn = 1,37 + 3,43 + 0,65 m.
- 984 Holländare, 1 st., längd = 2,700 m/m., bredd = 1,350 m/m., kubbdiam. = 665 m/m., kubbredd = 650 m/m.
- 985 Holländarekubb, 1 st., med tillhörande lagerbockar, lyftverk och tömningsventil.
- 986 Underskär, 2 st., till ovanstående holländarekubb.
- 967 Underskärsknivar, 55 st., bredd 155 m/m, längd 910 m/m, tjockl. 4 m/m., 45 st., bredd 155 m/m., längd 910 m m, tjockl. 6 m/m.
- 989 Kvaderantvåg, 1 st., för papp, 10—500 ark per 50 kg.
- 990 Formatvalsar, 3 st., längd 1,330 m/m., diam. = 400 m/m.
- | | | | | | | | |
|---|---|---|-------|---|---|------|---|
| 1 | » | » | 1,950 | » | » | =734 | » |
| 1 | » | » | 1,330 | » | » | =515 | » |
| 1 | » | » | 1,950 | » | » | =634 | » |
| 1 | » | » | 1,736 | » | » | =700 | » |
- 992 Pappmaskiner, 3 st., med Sieber, arbetsbredd 1,96 m. Siebercyl. diam. 810 m/m. Ny år 1913 från Halmstads Mek. Verkst.
- 993 Pappmaskin, 1 st., med Sieber, arbetsbredd 1,475 m/m., Siebercyl. diam. 980 m/m., i tråg med gjutna gavlar. Ny år 1910 från Karlstads Mek. Verkstad.
- 994 Pappmaskiner, 2 st., med Sieber, arbetsbredd 1 335 m/m., Siebercyl. diam. 745 m/m. Ny år 1905 från Karlstads Mek. Verkstad.
- 995 Pappmaskin, 1 st., med Sieber, arbetsbredd 1 335 m/m. Siebercyl. diam. 745 m/m. Ny år 1902 från Forsviks Mek. Verkstad.
- 998 Maskin för tillv. av skärprullar. (Specialmaskin). Ny år 1915.
- 999 Befuktningmaskin, 1 st., med borste, 1 m. arbetsbredd.
- 1001 Torkvagnar, 70 st., av galv. järnrör med 48 par





- N:o
hållare vardera, 4 hjul för transport å bana, 2,8 meters bredd mellan hjulen.
- 1003 **Traverser**, 2 st., för ovanstående torkvagnar, av järn.
- 1007 **Pappmaskiner**, 4 st., Siebervals 1650 × 818, formatvals 625 m/m diam., 2 st. tillv. i Karlstad 1889, 2 st. 1908.
- 1010 **Transportskruv**, 1 st., för massa, 9 m. lång. Tillv. i Karlstad år 1889.
- 1013 **Perforeringsmaskin**, 1 st., roterande, 80 varv per minut, tillv. i Hedemora.
- 1014 **Maskiner** till 3 st. torktorn.
- 1017 **Raffinörer**, 2 st., med koniska växlar. Tillv. i Karlstad 1908.
- 1018 **Raffinör**, 1 st., stenarnas diam. 1,1 m. med konisk växel och långjärn, 1 st. lava och 1 st. sandsten.
- 1019 **Raffinörsten**, 1 st., lava 1,1 m. diam.
- 1020 **Raffinörstenar**, 2 st., lava, nya, 1 500 och 1 200 m/m. 2 st. sandstenar 1,500 m/m., begagnade.
- 1023 **Kokare**, 1 st., för basning av slipved, stående, rymmande ca 1 kbm., 30 m/m gjutjärnsgods.
- 1024 **Kokare**, 2 st., sulfatkokare, ångtryck 8 kg/cm.² med tappar och drift.
- 1025 **Kokare**, 3 st., bruttorymd 75,5 m.³, liggande, roterande, 5 tons. Tillv. av Karlstads Mek. Verkstad.
- 1026 **Kokare**, 1 st., sfärisk med lagerbockar och snäckrörelse.
- 1027 **Kokare**, 1 st., cylindrisk, med lagerbockar och snäckrörelse.
- 1041 **Manchongsträckare**, 1 st., längd 3 570 m/m. Sträcker från 400 till 700 m/m.
- 1042 **Manchongsträckare**, 1 st., längd 2 700 m/m. Sträcker från 400 till 680 m/m.
- 1048 **Torkmaskin**, 1 st. Cylinderns längd 1,74, diam. 1,62, med tillbehör. Remdrift.
- 1050 **Cisterner**, 6 st., ritn. på begäran.
- 1054 **Huggmaskin**, 1 st.
- 1056 **Vedklyvare**, 1 st., dubbel.
- 1058 **Klyvsåg**, 1 st., klingdiam. 750 m/m., roterande inmatningsvalsar.
- 1059 **Kapsåg**, 1 st. Tillv. i Karlstad 1889.
- 1061 **Kvistfångare**, 1 st., manteln av koppar med ringar av gjutjärn jämte tillh. axlar och draf, 1 700 m/m. lång, 590 m/m. diam. största ändan, 480 m/m. diam. minsta ändan.
- 1064 **Slipapparat**, 1 st., med horisontal axel. Slipstens storlek 1 280 m/m. i diam., 550 m/m. bred. Slipstolens golvyta 1 570 m/m. lång och 1,450 m/m. bred. Tyskt fabrikat.
- 1070 **Slipmaskin**, 1 st., för slipning av större valsar och cylindrar samt knivar.
- 1073 **Slipmaskin**, 1 st., elektr., att fästa på väggen, 220 volt likström, 6,5 amp., 2 200 v/m.
- 1074 **Slipapparat**, 1 st., 4 hydr. pressar, med lös skärpapparat, 2 200 m/m lång, 2 110 m/m. hög, 1 010 m/m. bred. Golzenaus fabrikat.
- 1075 **Slipstenar**, 2 st., nya, till ovanstående slipapparat.
- 1076 **Slipapparat**, 1 st., med 2 st. våtpressar och skärpanordning, horisontal, för remdrift.
- 1083 **Slipstol**, 1 st., med 4 pressplåtar, spritsrörledningar, pump, skakverk och skärpanordningar.
- 1084 **Sandstenar**, 4 st., till ovanstående.
- 1089 **Slipverk**, 1 st., stående axel. Tillv. i Karlstad år 1901.
- N:o
1090 **Slipverk**, 1 st., liggande axel, med remskiva. Tillv. i Karlstad 1908.
- 1091 **Centrum**, 4 st., till slipstenar.
- 1096 **Karkulasorterare**, 1 st., med gjutna kolonner och tillbehör.
- 1098 **Skaksåll**, 2 st., av gjutjärn och koppar, med axlar och remskivor.
- 1100 **Jordankvarn**, 1 st., av huggen granit, konisk. Löpsten av basallava för söndermalning av trämassa och flis.
- 1105 **Balanskapsåg**, 1 st. Stativets höjd 2'8", bredd 1'1". Axeln för klingan 1'10" lång. Dragaxeln 3'7" lång med 3 st. remskivor. Transmissioner: stativhöjd 1'7", längd 3', bredd 1'4", med 2 st. remskivor.
- 1106 **Skaksåll**, 3 st. Bezner, nästan obegagnade.
- 1107 **Stavmaskin**, 1 st., stativlängd 4'10", totallängd 6'2", bredd 1'8", sågens diam. 1'. Fabrikat Anthon & Söhne, Flensburg.
- 1111 **Putsmaskin**, 1 st. Stativets längd 8'2", bredd 2'1", 4 lager.
- 1113 **Centrifugalsorterare**, 1 st., Qviller & Stabs tillv.
- 1115 **Ringspinnmaskiner**, 2 st., 380 spindlar.
- 1116 **Finslubbpinnmaskiner**, 3 st., 144 spindlar, 8" lift.
- 1325 **Förspinnmaskiner**, 4 st., 136 spindlar, 7" lift.
- 1326 **Korsspölmaskin**, 1 st.
- 1329 **Ringtvinmaskin**, 1 st.
- 1334 **Valsraffinör**, 1 st., obetydligt begagnad, med sandstensvals och underskär av konststen. Tillv. av Sundsvalls Förenade Verkstäder.
- 1342 **Siebecylinder**.
- 1343 **Calanderglätt**, 1 st., 6 st. pappers- och 6 st. stålvalsar. Arbetsbredd 2 170 m/m.
- 1350 **Hydr. packpress**, 1 st., med tillhörande pump.
- 1352 **Skärmaskiner**, 2 st., Single Revolving Cutters, för 120" färdigskuren papp, tillv. av Chas. Walmsleys & Co. Rullstativ för 8 rullar. Obetydligt begagnade.
- 1353 **Vedklyvningsmaskin**, 1 st., enkel, ny. Ritning på begäran.

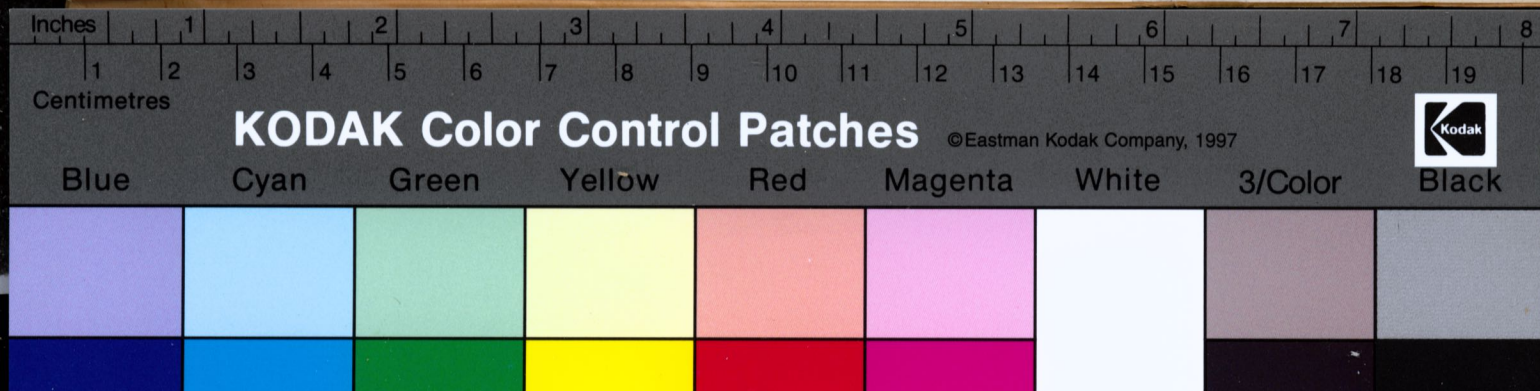
LOKOMOBILER OCH FOTOGENMOTORER.

- 1121 **Fotogenmotor**, 1 st., 8 hkr.
- 1122 **Fotogenmotor**, 1 st., 18 eff. hkr. Tillv. Kristdala.
- 1125 **Ånglokomobil**, 1 st., (högtrycks-), transportabel encyl., 34 eff. hkr. Ångtryck 7,0 kg/cm.². Tillv. 1903 av Munktells.
- 1127 **Ånglokomobil**, 1 st., ca 30 eff. hkr., ångtryck 6,0 kg/cm.². Munktells tillv.
- 1129 **Ånglokomobil**, 1 st., 14 eff. hkr, ångtryck 6¹/₄ kg., varvantal 150 per min. Tillv. av Karlstads Mek. Verkstad.
- 1131 **Fotogenmotor**, 1 st., 24 eff. hkr. Bolinders tillv.

DIV. MASKINER OCH UTENSILIER.

- 1140 **Äggkläckningsmaskin**, 1 st., av Rosehills tillv., varmvattensystem.
- 1144 **Stifttröskverk**, 1 st., av Kockums tillv.
- 1149 **Smörkärna**, 1 st., för handkraft.
- 1156 **Remskiva**, 1 st., 1 330 m/m. diam., 600 m/m. bred, 105 m/m centrumhål.

- N:o
1157 **Remskiva**, 1 st., 610 m/m. diam., 280 m/m. bred, 50 m/m. centrumhål.
- 1160 **Svånghjul**, 1 st., 1370 m/m. diam., 105 m/m. banbredd, 65 m/m centr.-hål.
- 1161 **Svånghjul**, 1 st., 777 m/m. diam., 73 m/m. banbredd, 43 m/m. centrumhål.
- 1170 **Silplåtar av metall**, 1 st., 600×1000 m/m., 3 m/m. tjock, 4 m/m. perf. Vikt per st. 12,3 kg. 2 st., 600×1000 m/m., 3 m/m. tjock, 3 m/m. perf. Vikt per st. 13,5 kg. 2 st., 600×1000 m/m., 1 m/m. tjock, 4 m/m perf. Vikt per st. 5,5 kg.
- 1175 **Brandspruta**, 1 st., tillv. vid Ekensberg, Södertälje, med 2 slangavlopp.
- 1187 **Vindmotor** med vattenuppfodringsverk, (Niagara-
verk.) Löttigers tillv.
- 1190 **Torvmaskineri**, 1 st., komplett med normal remskiva 800×270 m/m., 10 m. lång elevator, normalt munstycke 125×130 m/m., torvverksvagn med plats för kraftmaskin, bromsinrättning, normal hastighet å torfmaskinaxel c:a 250 varv per minut, med följande tillbehör:
Spel för framryckning och stubbrytning jämte ankare och linor härför, drivskiva och drivkedja. Pump eller ejektor, 10 meter spiralsugslang, bottenventil och vattencistern, drivskiva och drivrem. 1 st. torvutsättningsbana för torvens utläggning. 125 m. linje bestående av:
1 st. rullbord för fast uppställning.
1 st. rullbord för höj- och sänkbar uppställning.
1 st. avdelareapparat med skivor, drivrörelse och drivkedja.
1 st. drivverk för fastsättning av torvverksvagnen, drivskiva och drivrem, linskiva och drivsnöre. 1 st. spännvagn med hjul för framflyttning å räls. 12 st. uppbärningsbockar av järn, därav 10 st. med rullar av stålrör och 2 st. styrbockar. 2 st. erforderliga linor för torkfält av c:a 125 meters bredd räknat från torvverket.
- 1193 **Fläkt för varmluft**, 1 st., Calverts system, med värmebatteri i plåthuv innehållande 72 st. rör 2 meter långa i 6 sektioner. Diam. av fläkthjulet = 1,28 m., inloppsöppningens diam. = 0,86 m.
- 1194 **Skorstensfläkt**, 1 st., 500 m/m. diam. av fläkthjulet, höjd 1,35 m. med lagerbockar och remskiva.
- 1196 **Mikrometer**, 1 st., Schoppers patent, automatisk.
- 1199 **Hydr. Våtpress**, 1 st., för 400 kg/cm.², pressbordet 850+1200 m/m., plungerdiam. 300 m/m., kolonn-diam. 120 m/m., presshöjd 1500 m/m.
- 1203 **Slipregulatorer**, 3 st., för reglering av sliptryckerna att åstadkomma jämn hastighet å turbinerna.
- 1207 **Luftackumulatorer**, 2 st., tillv. i Karlstad år 1908.
- 1210 **Luftackumulatorcistern**, 1 st., 1200 m/m. diam. × 2000 m/m. höjd av 3/4" plåt för c:a 20 kg. tryck.
- 1215 **Stålplåtremskiva**, 1 st., tudelad, ny, 1410×345×83 m/m.
- 1216 **Remskivor**, 3 st., av gjutjärn, 820×610 m/m., 1000 × 400 m/m., 750×450 m/m.
- 1224 **Fläkt**, 1 st., utlopp 120 m/m.
- 1238 **Rör av gjutjärn**, 3" c:a 89 meter.
3 1/2" » 67 »
4 1/2" » 15 »
7" » 19 »
- N:o
1238 **Rör av gjutjärn**, 6" c:a 155 meter.
7 1/2" » 10 »
8" » 28 »
9" » 15 »
- 1240 **Rör dragna**, 1 1/2" c:a 17 meter.
3/8" » 90 »
3/4" » 190 »
1" » 8 »
2" » 80 »
2 1/2" » 145 »
3" » 490 »
3" » 70 »
4" » 30 »
- 1246 **Tuber**, 5 st., yttre diam. 50 m/m., längd 860 m/m.
8 » » » 51 » » 1520 »
22 » » » 76 » » 1575 »
6 » » » 89 » » 1915 »
4 » » » 102 » » 3900 »
4 » » » 114 » » 3030 »
- 1248 **Stagtuber**, 3 st., yttre diam. 102 m/m. längd 3,900 m/m.
- 1251 **Slussventiler**, 2 st. 3".
2 » 4"
5 » 6"
1 » 8"
- 1257 **Ventiler**, 6 st. 3".
11 » 4"
10 » 5"
5 » 5 1/2"
2 » 6"
- 1260 **Radiatorer**, om 4 st. element för ånga, vikt c:a 159 kg./batt.
- 1262 **Förvärmare**, 1 st., 1460×750 m/m. diam. med 28 m.² eldyta. Atlas fabrikat.
- 1265 **Ventil**, 1 st., 7" för överhettad ånga. Atlas fabrikat.
- 1266 **Ventiler**, 4 st., 5".
- 1276 **Metallrör**, 290 st., 3/4", 1450 m/m., 2 st. ändplattor av metall.
- 1280 **Pyrometrar**, 2 st., (10") för överhettad ånga.
- 1284 **Eldningskontrollapparater**, 2 st., system de Bruin, bestående av visapparat och registrerande apparat.
- 1301 **Skivkoppling**, 1 st., 115 m/m. hål.
- 1302 **Lager och lagerbockar**, i olika dimensioner.
- 1317 **Svånghjul**, 1 st., 900×160 m/m.
1 st., 1160×105 m/m., härtill axel 2,000 × 110 m/m diam., 4 st. slussventiler 200 m/m.
- 1319 **Ångvinsch**, 1 st., 4 tons, 100 skålpunds tryck, 6"×4".
- 996 **Sorteringsverk**, 1 st., liggande, remdrift, manteln av trä med gjutna gavlar. Cyl. diam. 50 m/m., längden 2100 m/m. Ny år 1905 från Karlstads Mek. Verkstad.
- 997 **Sorteringsverk**, 1 st., stående med konisk växel; manteln av koppar med diam. 1200 m/m.
- 1328 **Kondensvattenåterledare**, 1 st., system Schiff & Stern, för 8000 timliter och 12 atm. arbetstryck, försedd med luft och utblåsningsskran samt vattenståndsarmatur.
- 1331 **Kondensvattenåterledare**, 1 st., att användas som lyftapparat.
- 1335 **Samlingscistern**, 1 st., 500×1000 m/m., av ångpanneplåt med pånitade flänsar för röranslutning.





5

- N:o
1337 **Avstängningsventil**, 100 m/m., för ledningen mellan cisternen och lyftapparaten.
1338 **Bakslagsventiler**, 3 st., 100 m/m.
1340 **Avstängningsventil**, 1 st., 30 m/m., för ångledning.
1348 **Avstängningsventil**, 1 st., 40 m/m.
1300 **Remskivor**, 1 st., tudelad, böjda armar, enkelt armsystem, diam. 770, bredd 390, hål 115 m/m.
1 st., hel, böjda armar, diam. 800, bredd 360, hål 75 m/m.
1 st., hel, böjda armar, diam. 1395, bredd 305, hål 115 m/m.
1 st., hel, böjda armar, diam 950, bredd 380, hål 73 m/m.
1 st., hel, plåtremskiva, diam. 800, bredd 330, hål 75 m/m.

- N:o
1 st., hel, plåtremskiva, diam. 1630, bredd 305, hål 115 m/m.
1 st., tudelad, diam. 2025, bredd 680, hål 115 m/m.
1 st., hel, diam. 2050, bredd 450, 115 m/m. hål.
2 st., hela, diam. 1500, bredd 450, hål 110 m/m.
1 st., tudelad, raka armar, enkelt armsystem, diam. 750, bredd 450, hål 115 m/m.
1 st., hel, böjda armar, diam. 1200, bredd 300, hål 80 m/m.
1336 **Ångare**, 1 st.
1339 **Bogserbåt**, 1 st.
1347 **Motorfartyg**, 1 st., 22 hkr, 1-cyl. Avance-motor.
1341 **Cellulosafilt**.
1342 **Fosforbronsduk**.
1344 **Maskinremmar** av läder & balata.

Köp och försäljning av alla slags be-
gagnade maskiner förmedlas fördel-
aktigast genom

A. AGNAR HÆGER
STOCKHOLM

CHEMISCHE FABRIK VORMALS SANDOZ

BASEL

*Tillverka alla slags anilin-
färger för pappers- och
textilindustrien.*



Lager finnas

i

Stockholm och Göteborg.

GENERALAGENT:

A. AGNAR HÆGER, STOCKHOLM

ESCHER WYSS & C^{IE} Zürich

GENERALAGENT:

A. AGNAR HÆGER, STOCKHOLM



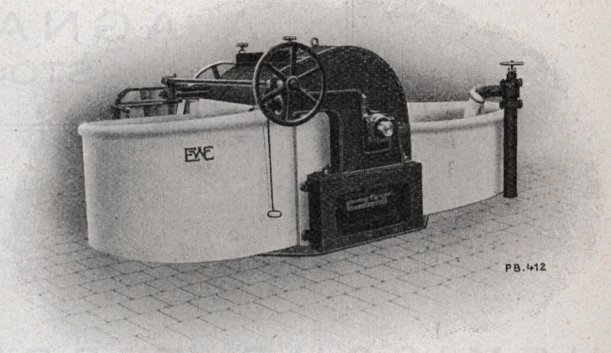
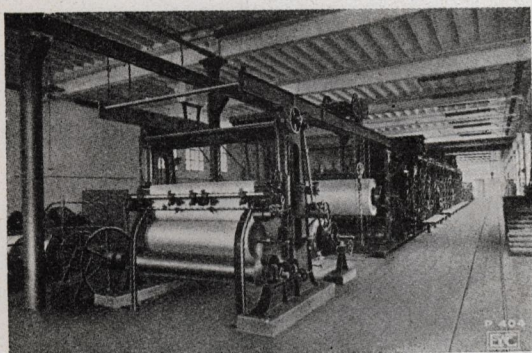
SPECIALITÉER:

ÅNGTURBINER, System »Zoelly». Stationära och skeppsturbiner. Kondensationsanläggningar. Lig-gande och stående ångmaskiner.

VATTENTURBINER, System »Francis» och Pelton-turbiner. Kompletta högtrycksledningar. Precisions-tryck- och hastighetsregulatorer.

ÅNGPANNOR och pannsmide av varje slag. Vattenrörspannor. Cornwallpannor. Eldrörspannor.

PUMPAR. Installation av kompletta vattenverk. Högtrycks- och lågtryckscentrifugalpumpar. Kolvpumpar.

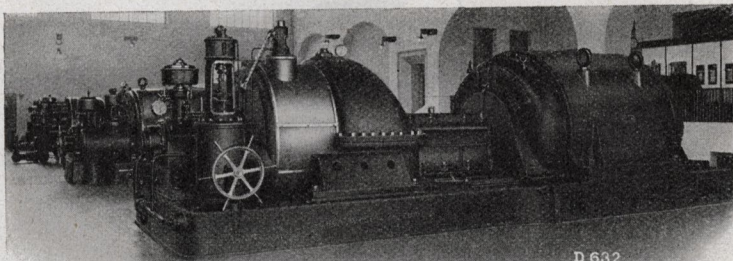


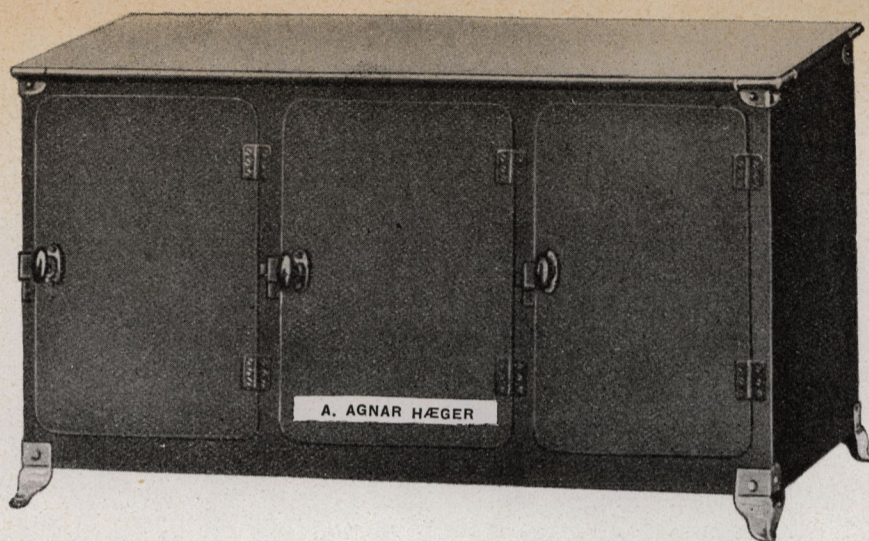
FARTYG. Kompletta hjul- och propellerångare. Sjöångpannor. Vertikala och horisontala fartygsma-skiner. Råolja- och ångmotorbåtar.

PAPPERSMASKINER. Holländare. Kalandrar. Skärmaskiner. Kokare. Kollergångar. Slipstolar.

KYLMASKINER. Utförande av fullständiga kylanläggningar av varje slag.

ROTERANDE KOMPRESSORER, System »Zoelly». Masugns- och Bessemerbläster. Högtryckskom-pressorer.





TORKPROVNING AV MASSA.

SÅVÄL KÖPARE SOM SÄLJARE AV MASSA HAVA SÄKERLIGEN ERFARENHET AV DEN MYCKENHET obehag och meningsskiljaktigheter som uppstå av ordet vattenhalt, ävensom huru för fabrikanterna ackorder och tillverkningsstatistik förryckas, då reklamationerna inkomma långt efter avlastning och inventering.

De torkningsapparater, som mestadels använts, hava varit primitiva och otillförlitliga samt svårskötta och ohållbara.

Jag erbjuder Eder ett torkskåp försett med elektrisk utrustning och *automatisk temperaturreglering*. Genom detta erhålles fördelar framför ånguppvärmda torkskåp nämligen:

Läckor och fukt genom kondensationsvatten från ångledningar och skåp uteslutna.

En absolut konstant temperatur uppnås, varigenom förhindras: *Överhettning* och därmed uppstående avgasning av i massan befintliga andra flyktiga ämnen än vatten, *för låg temperatur* och därmed bristfällig utdunstning.

Med ett ord tillförlitlig torkning av uttagna prov erhålles.

Det bör vara i varje massa-, pappers- och kemikaliefabrikants intresse att noga veta om vatten sändes eller mottages i stället för såld vara.

Torkskåpet utföres i överensstämmelse med ovanstående illustration och med följande invändiga dimensioner: höjd 47 cm., bredd 90 cm., djup 29 cm. Skåpet göres av glansplåt med dubbla isolerade väggar samt med förnicklade beslag och fötter. På framsidan äro anbragta 3 st. dörrar, inuti skåpet anordnas med 50 mm. mellanrum hyllor av perforerad plåt eller trådduk. Hyllorna kunna vid behov lätt uttagas. Skåpet är försett med nödig luftväxling.

Torkskåpet levereras inrättat för vilken som helst önskad spänning. Effektförbrukningen ca. 2400 watt. Temperaturreglingsanordningen är så konstruerad, att strömmen urkopplas vid 105° C. samt slutes igen, så snart temperaturen nedgått någon grad under 105° C. Apparaten är försedd med justeringsanordningar för korrektion.

Skåpet levereras franco Eder station till ett pris av

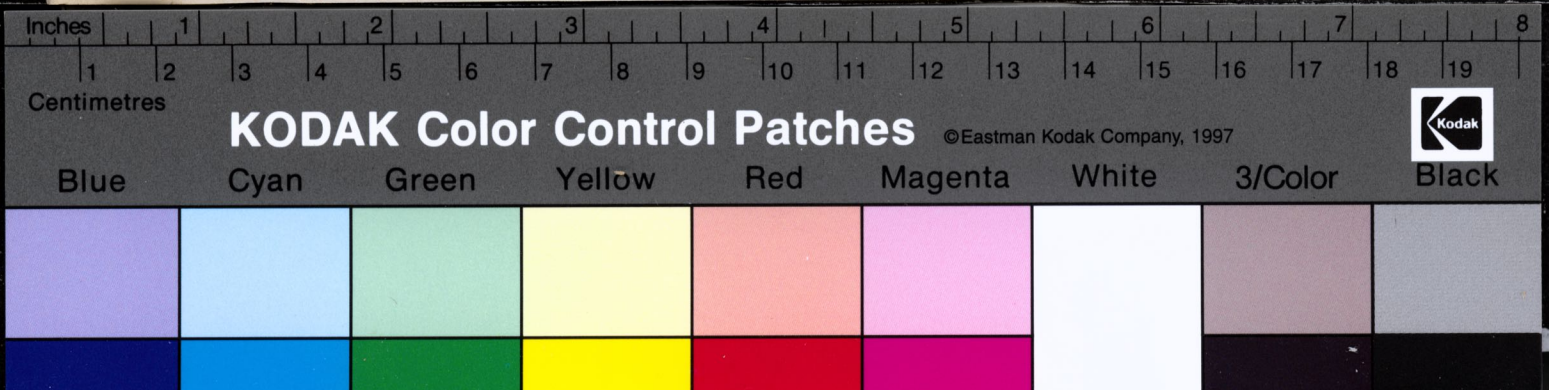
Kronor 985.—

inkl. emballage.

Torkskåpet och alla dess delar äro utförda av svenskt material och svenska arbetare.



CENTRALTRYCKERIET, STOCKHOLM 1919.



A. Agnar Hæger

Vardagstryck // Katalog över till salu begagnade maskiner etc.



National Library of Sweden