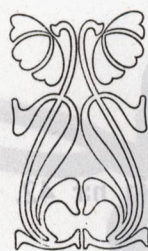


# SIGFR. ANDERSSON & C:o, MALMÖ

TEKN. MASKINAFFÄR

## Afdelning I

Gängskärningssvarfvar, Fräsmaskiner, Shapingmaskiner, Gängmaskiner, Lock- & Klippmaskiner, Borrmaskiner, Jonsereds Träbearbetningsmaskiner, Träremskifvor, Borr- & Svarfhuckar, Borrar & Gängverktyg af Munktells fabrikat, Skrufstycken & Smidesstäd, Bult- & Rör-gängkloppor, Rörtänger & Rörskärare, Skiftnycklar, Filar, Bultar & Muttrar, Lyftblock, Domkrafter, Ketting, Ställinor, Metaller, Tröskverksutensilier, Lättare Järnvägsmaterial etc. etc.



**SPECIAL-PRISLISTA Å SNABBORRMASKINER**

## Afdelning II

Dragna Rör & Rördelar för vatten, ånga & gas, Heldragna Ångpannetuber, Brunnsborrningsrör & Verktyg, Kamflänsrör & delar, Gårds- & Kökspumpar, Kolf- & Klappumpar, Kaliforniapumpar, Original Worthington Ångpumpar, Armatur för vatten & ånga, Smörjkoppar.

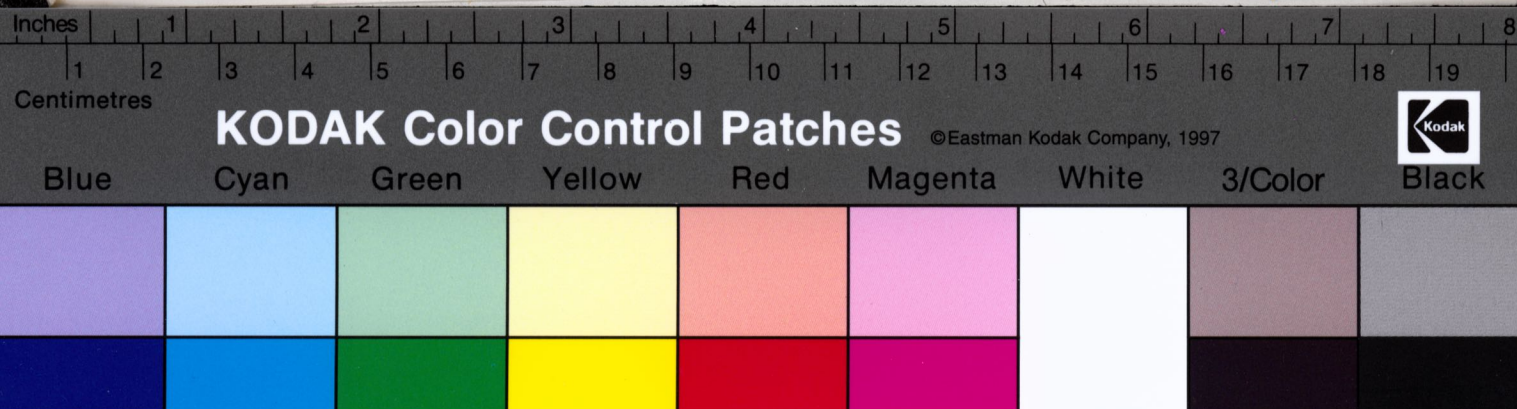
1:ma Amer. Läderremmar "Royal Extra", 1:ma Kärnläderremmar, Bomulls-, Balata- & Kamelhårsremmar, Remutensilier, Asbestvaror & Maskinpackningar, Gummivaror, Slangar, Isoleringsmaterial, Trassel, Oljor etc. etc.

— — — Infordra Offerter! — — —

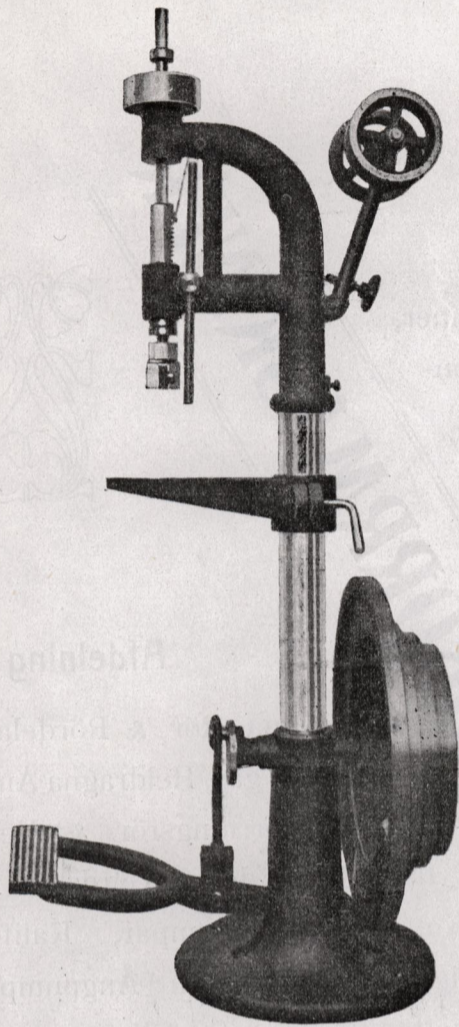
Rikstelefoner: 2205, 2702 & 3073



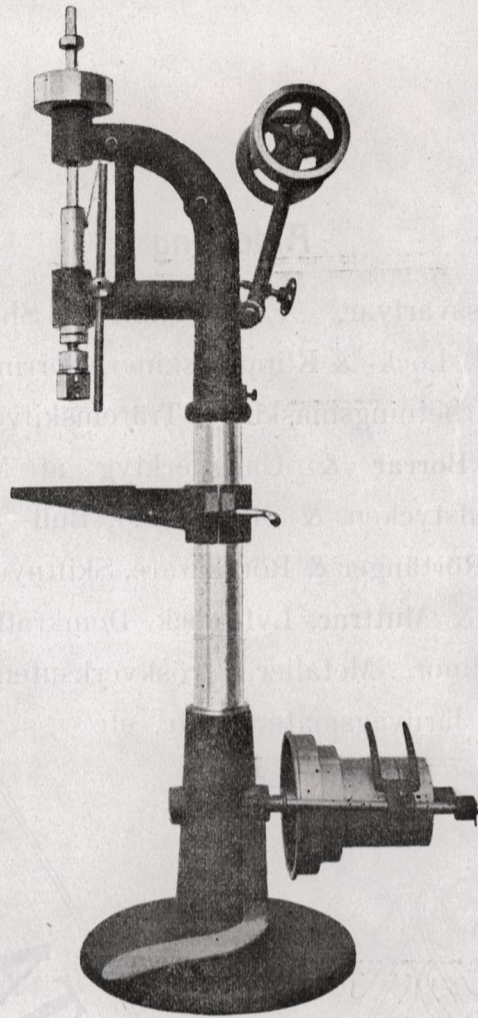
Telegramadress: SIGAND



# Universal-Snabbormmaskiner.



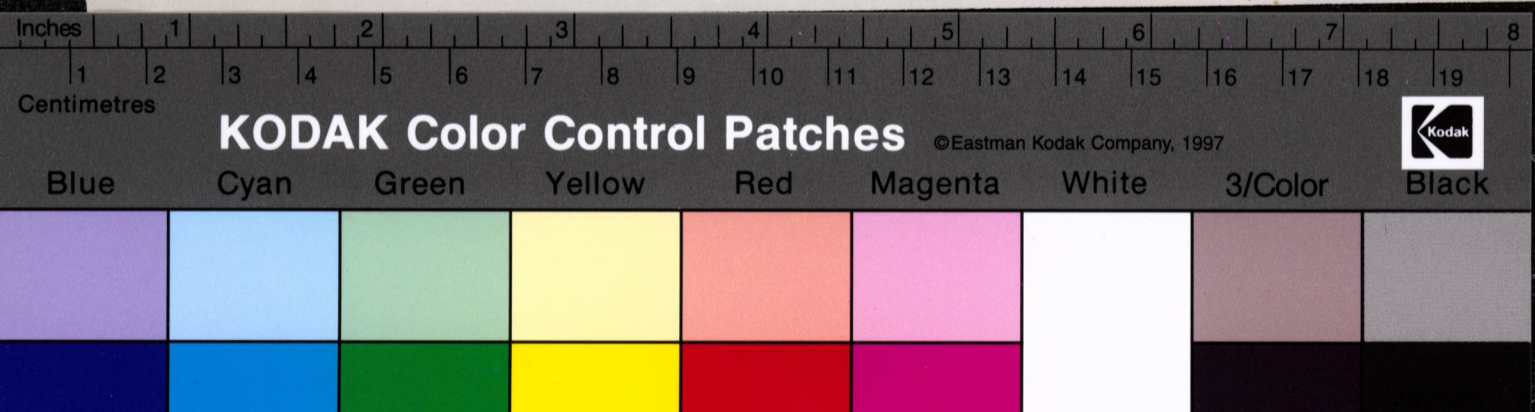
Universal-Snabbormmaskin n:r 41.  
För fotkraft.



Universal-Snabbormmaskin n:r 42.  
För maskinkraft.

Dessa maskiner äro af framstående fabrikat samt af ytterst kraftig konstruktion. Spindeln, som löper i kullager, är balanserad med inuti pelaren löpande motvikt och något remtryck å densamma förekommer ej, då därtill hörande remskifva löper å en i pelarens topp insatt fast tapp. För borrning af ett större antal hål af samma djup är en flyttbar stoppring anbragt å spindeln. Matningen sker medelst den å högra sidan synliga häfstången. Medelst remspännaren kan hastigt och bekvämt tre olika hastigheter erhållas.

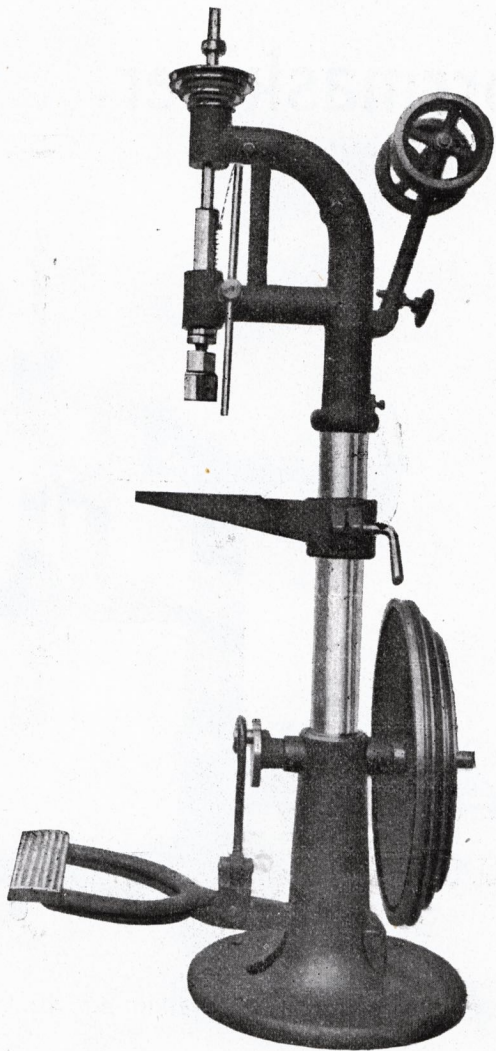
Nummer . . . . .		41	42
Borrar hål af diameter intill . . . . .	c:a Millimeter	13	13
Största afstånd mellan spindeln & bordet . . . . .	" "	700	700
Borrdockans vertikala rörelse . . . . .	" "	100	100
Spindelns diameter . . . . .	" "	20	20
Fast nollskifvornas dimensioner . . . . .	" "	145 × 50	145 × 50
" " antal hvarf pr minut . . . . .		200	200
Vikt . . . . .	" Kg.	150	130
Pris för fotkraft . . . . .	Kronor	165:—	—
" " maskinkraft . . . . .	"	—	160:—
" " fot- & maskinkraft . . . . .	"	180:—	—
Extra för parallelskrufstykke . . . . .	"	21:—	21:—
" " själfcentr. borrhuck för upptill 13 m/m borrar . . . . .	"	21:—	21:—
" " rem . . . . .	"	7:50	7:50



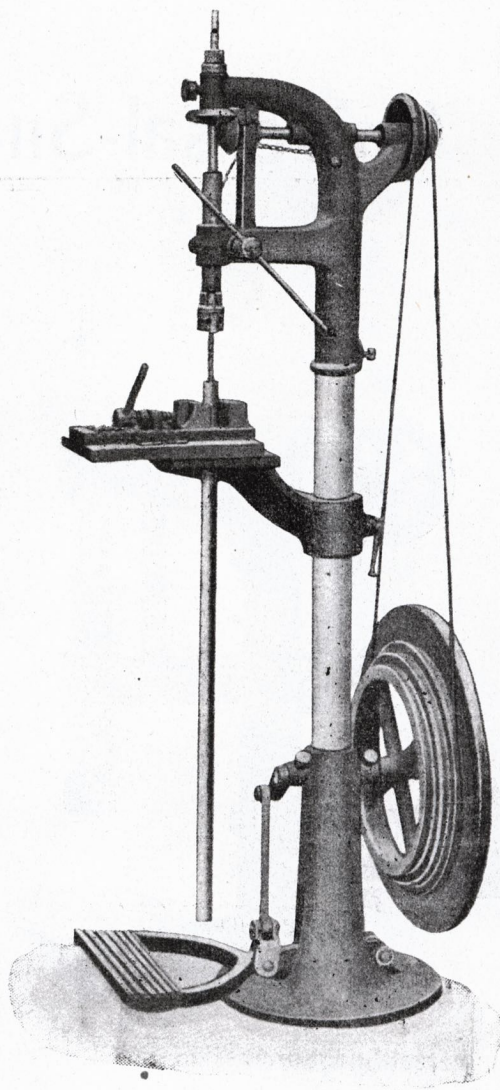


MALMÖ ○ ○ ○ ○ ○ SIGFR. ANDERSSON & C:o ○ ○ ○ TEKN. MASKINAFFÄR

## Universal-Snabbormmaskiner.



Universal-Snabbormmaskin n:r 43.



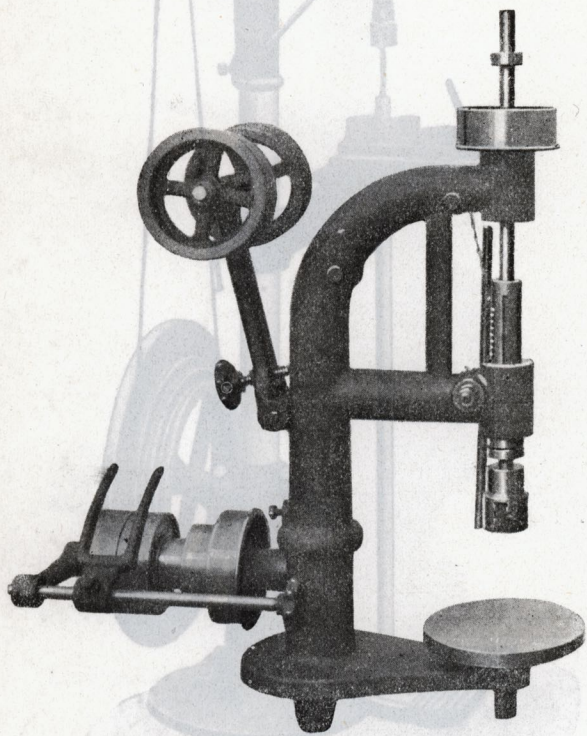
Universal-Snabbormmaskin n:r 44.

Dessa maskiner äro lika med å föregående sida afbildade men hafva den skillnaden, att de drivas med lädersnöre i st. f. rem. De äro mycket praktiska och lättgående, och kunna särskildt rekommenderas för lättare arbete såsom konstsmide, reparationsarbeten etc. N:r 44 har dessutom den fördelen, att långa arbetsstycken kunna insättas i bordet, samt att den är försedd med extra tungt drifhjul.

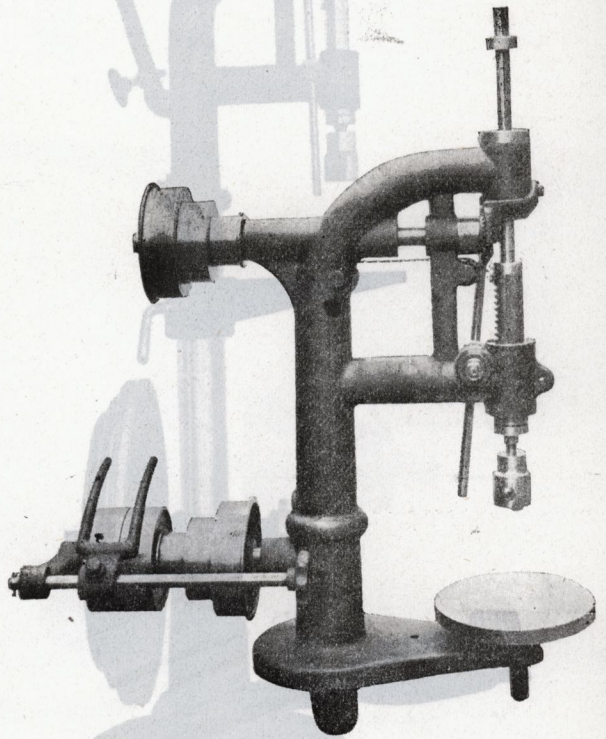
Nummer . . . . .		43	44
Borrar hål af diameter intill . . . . .	c:a Millimeter	13	13
Största afståndet mellan spindeln och bordet . . . . .	" "	700	600
Borrdockans vertikala rörelse . . . . .	" "	100	100
Vikt . . . . .	" Kg.	145	125
Pris för fotkraft . . . . .	Kronor	170:—	155:—
Extra för parallellskrufstycke . . . . .	"	21:—	21:—
" " själfcentr. borrhuck för upptill 13 m/m borrar . . . . .	"	21:—	21:—
" " Snöre . . . . .	"	6:—	6:—

Universal-Snabbormmaskiner.

Universal-Snabbormmaskiner.



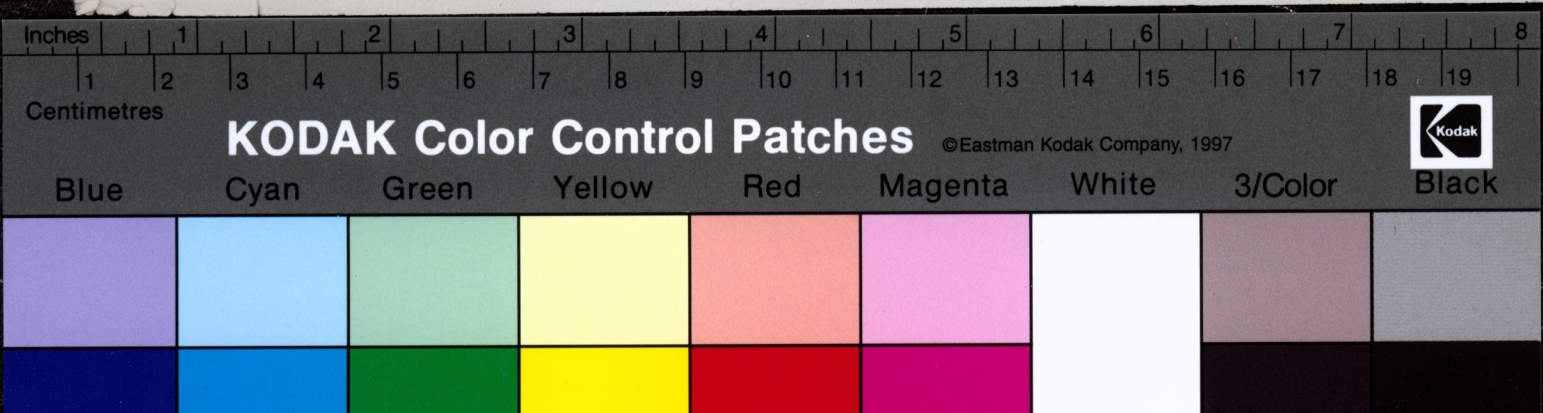
Universal-Snabbormmaskin nr 45.



Universal-Snabbormmaskin nr 46.

Dessa maskiner äro afsedda att fästa på bänk och taga ringa uttymme. De äro försedda med trappskifvor hvarvid tre olika hastigheter kunna erhållas.

Nummer . . . . .		45	46
Borrar hål af diameter intill . . . . .	ca Millimeter	13	13
Vikt . . . . .	Kg.	60	60
Pris inkl. själfcentr. chuck . . . . .	Kronor	110:—	110:—





AKTIEBOLAGET

# SIGFR. ANDERSSON & C:o

MASKINER & MASKINFÖRNÖDENHETER

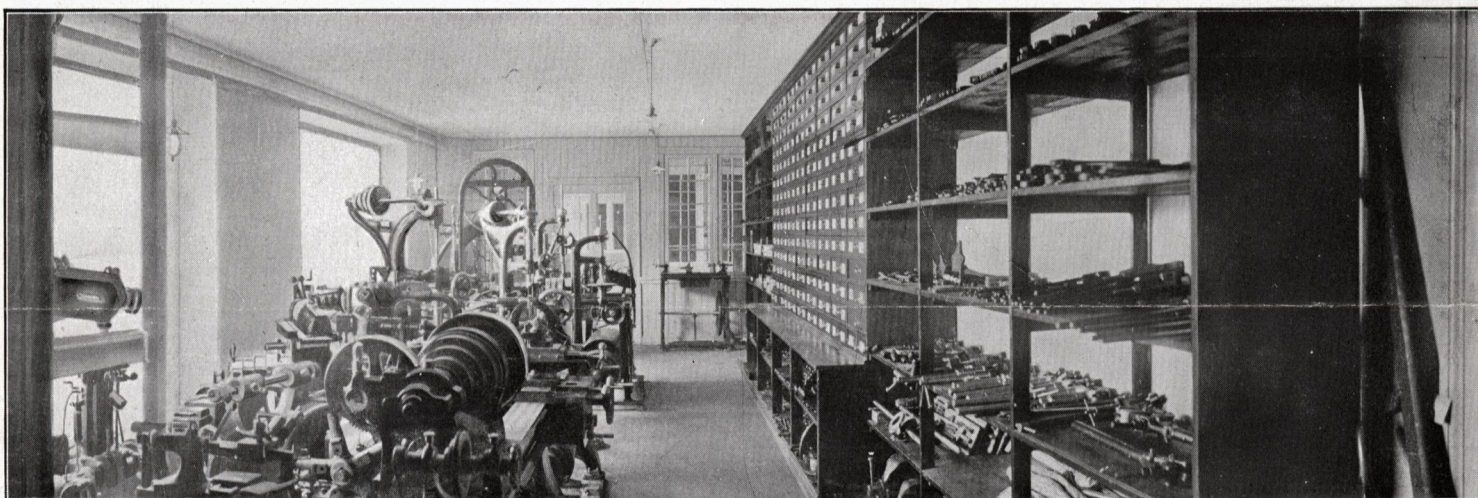
**BORÅS**  
FILIALKONTOR MED NEDERLAG  
Rikstel. 734

■ ■  
**WAXIÖ**  
FILIALKONTOR MED NEDERLAG  
Rikstel. 612

**MALMÖ**  
HUVUDKONTOR  
Rikstel. 5500 - 5501 - 5502  
5503 - 5504  
Telegramadress :  
**SIGAND**

**NORRKÖPING**  
FILIALKONTOR MED NEDERLAG  
Rikstel. 1870

■ ■  
**SUNDSVALL**  
FILIALKONTOR MED NEDERLAG  
Rikstel. 797

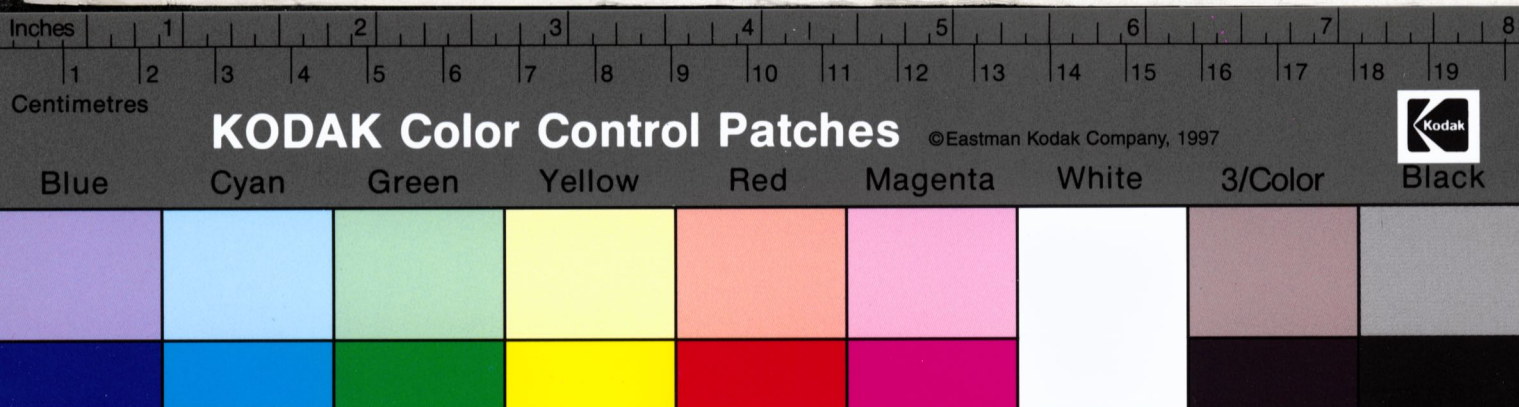


UTSTÄLLNINGSLOKAL

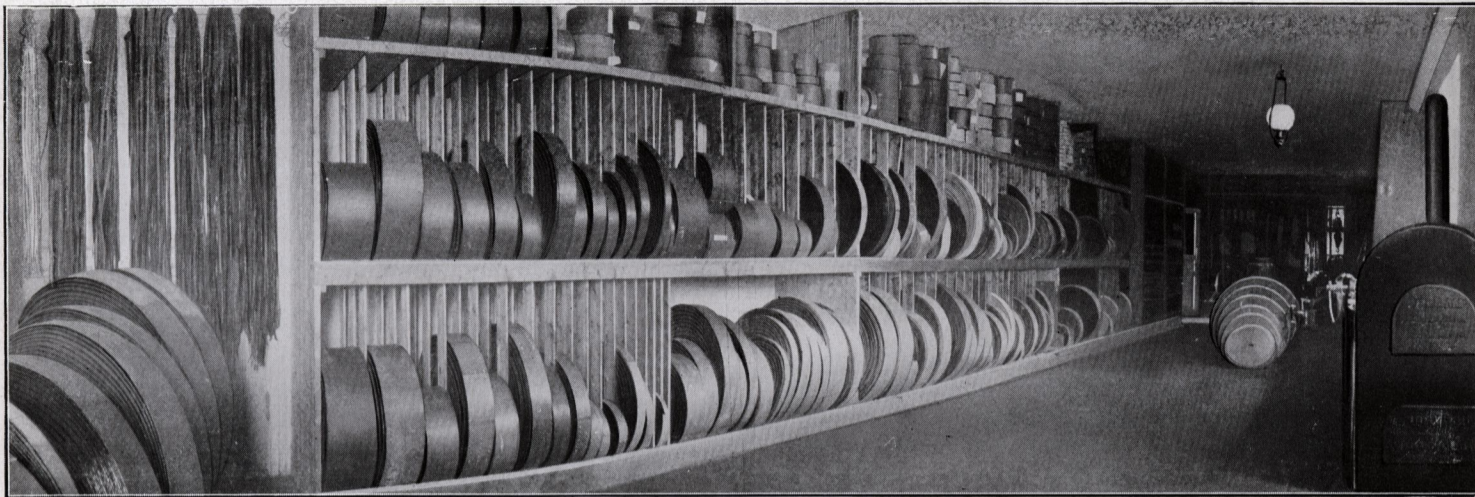


LAGERKONTOR - TEL. 5500

Form. 566. 10. 13. 5000.



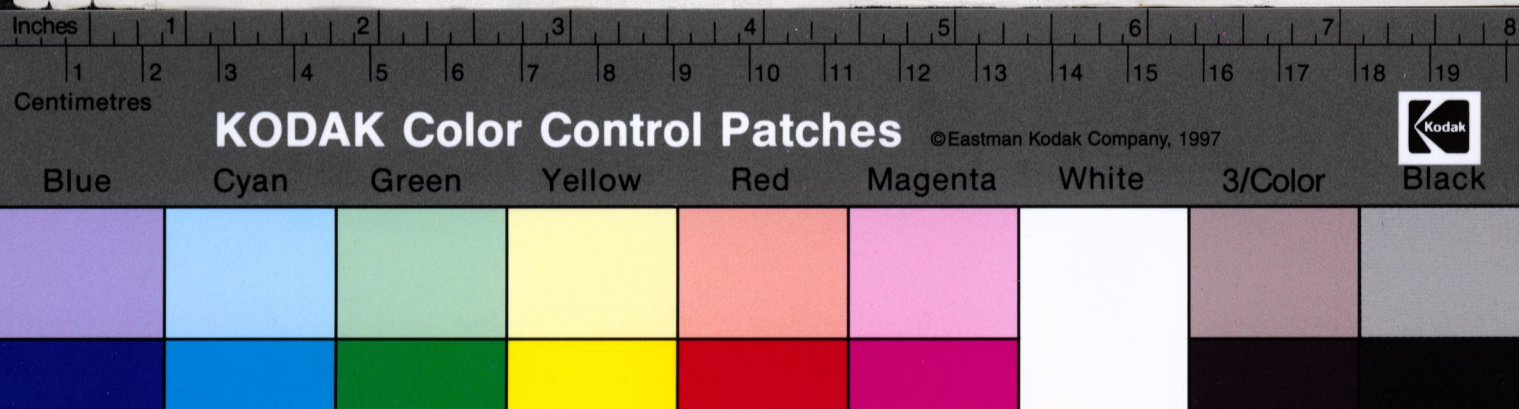
**AKTIEBOLAGET SIGFR. ANDERSSON & Co i MALMÖ**



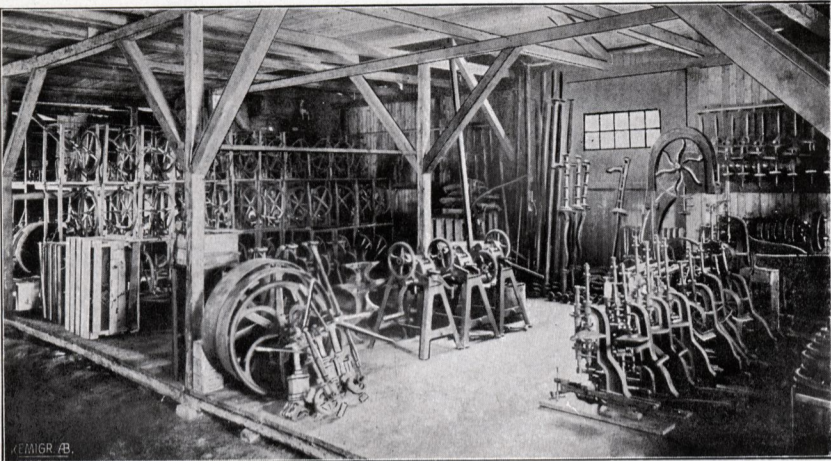
**DEL AV REMLAGRET**



**DEL AV PACKNINGSLAGRET**

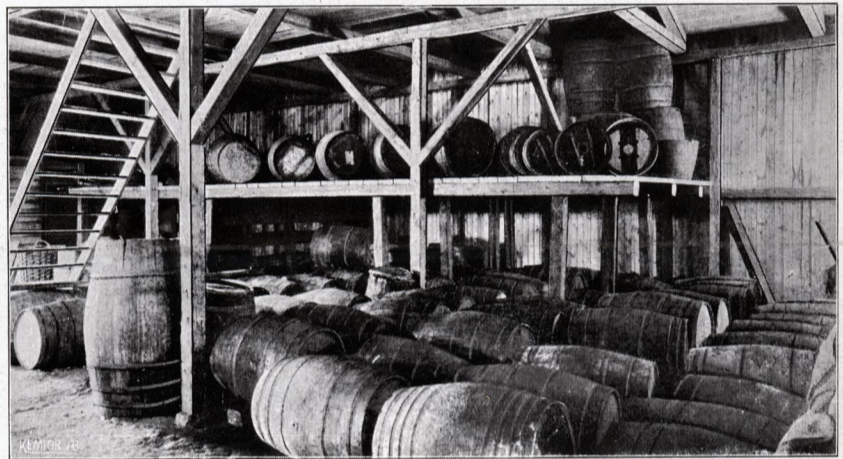


**AKTIEBOLAGET SIGFR. ANDERSSON & Co - MALMÖ**



**DEL AV MASKINLAGRET**

**DEL AV OLJELAGRET**



**DEL AV RÖRLAGRET**

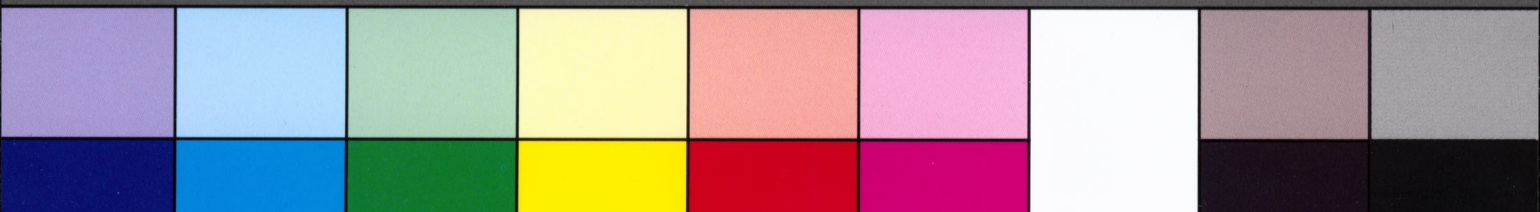


**KODAK Color Control Patches**

©Eastman Kodak Company, 1997

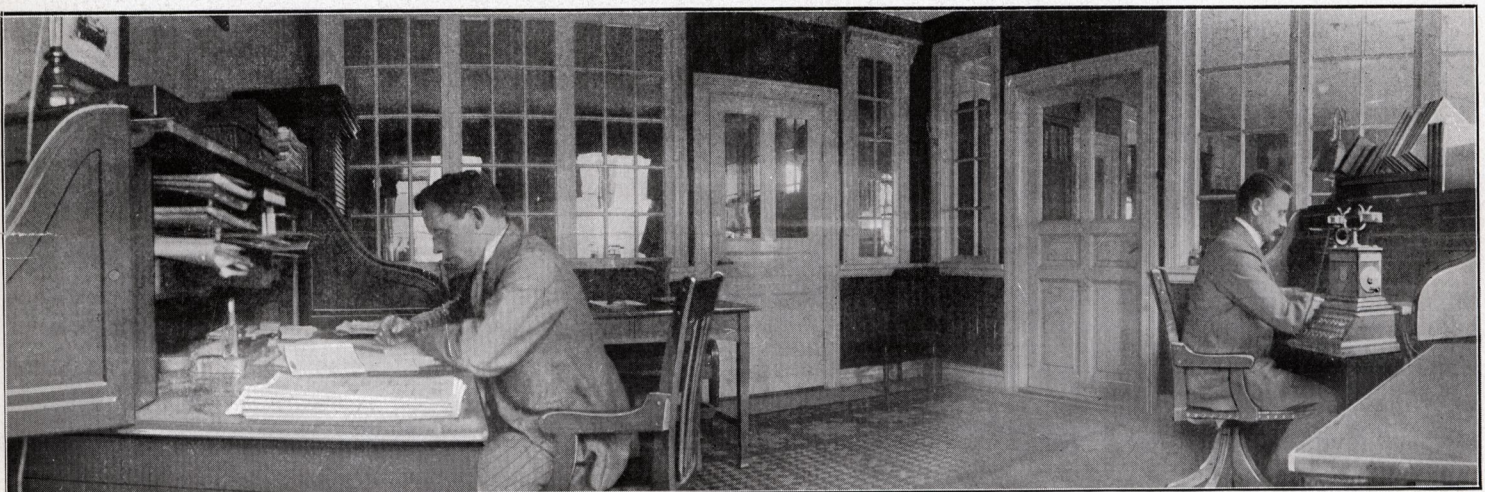


Blue Cyan Green Yellow Red Magenta White 3/Color Black

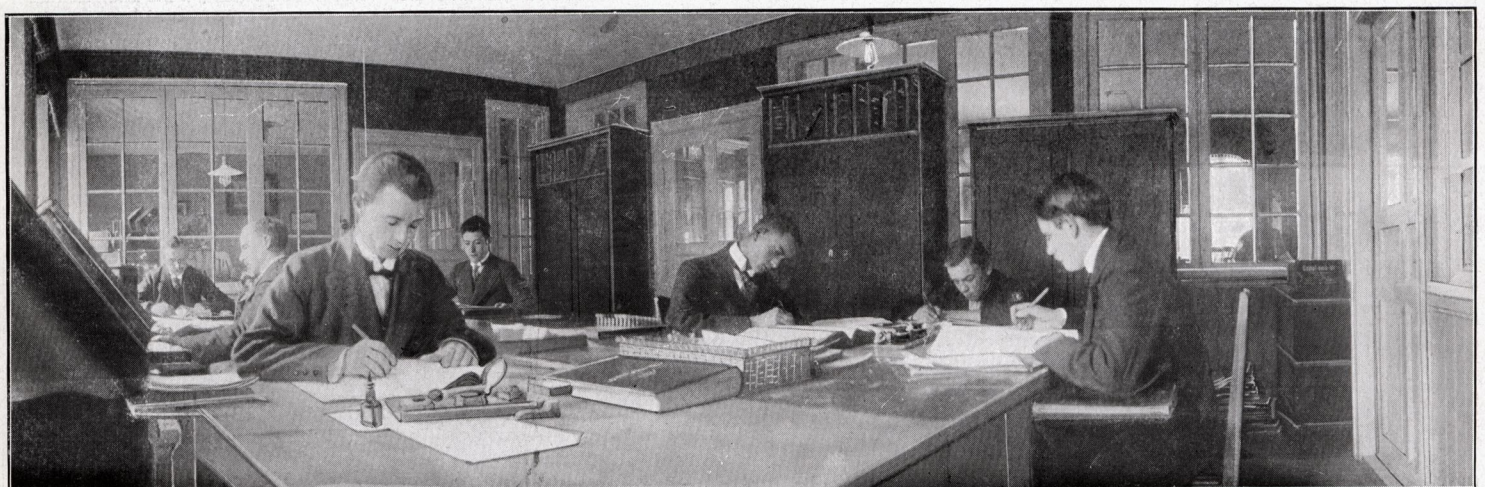




**AKTIEBOLAGET SIGFR. ANDERSSON & Co - MALMÖ**



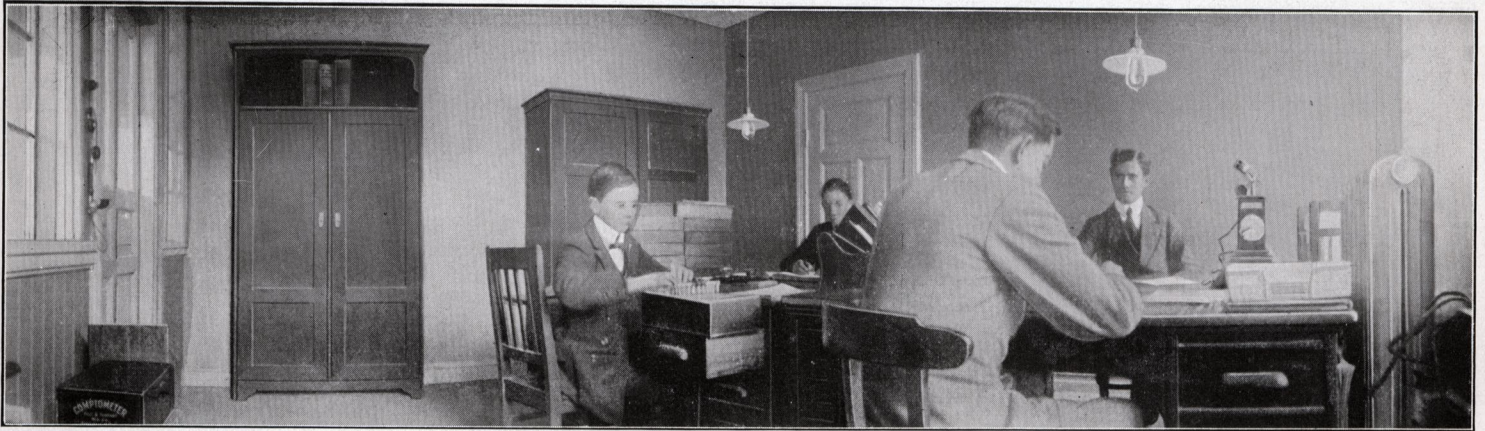
**CHEFSKONTOR - TEL. 5504**



**AVD. I & II KONTOR - TEL. 5501**



**AKTIEBOLAGET SIGFR. ANDERSSON & Co - MALMÖ**



**AVD. III & IV KONTOR - TEL. 5502**



**SKRIVRUM**



**KASSA & BOKFÖRINGSKONTOR - TEL. 5503**

# Aktiebolaget Sigfr. Andersson & Co

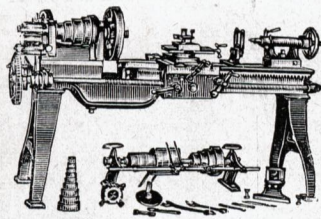
Rikstel.: 5500, 5501, 5502, 5503, 5504

MALMÖ

Telegramadress: SIGAND

## AVDELNING I - Tel. 5501

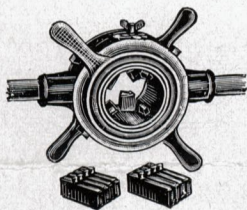
### VERKTYGSMASKINER alla slag



Svarvar, Hyvelmaskiner, Fräsmaskiner, Stickmaskiner, Kilspårsmaskiner, Kallsågar, Gångmaskiner, Borrmaskiner, Lockmaskiner, Klippmaskiner, Stukmaskiner, Bockmaskiner, Bultsmidningsmaskiner, Slipmaskiner, Blåsmaskiner, Smidesbälgar, Fältässjor, Smidesformar, Fjäderhammare, Elektriska motorer, Fotogénmotorer, Bleckslagerimaskiner, Träbearbetningsmaskiner, Charkuterimaskiner, Autogén Svetnings- och Skärningsanläggningar, Ångpanneroster.

## AVDELNING II - Tel. 5501

### VERKTYG alla slag



Delningsapparater, Fräsapparater, Gängskärningshuvud, Revolverhuvud, Gängskärningsapparater, Svarvchuckar, Borrchuckar, Spärsockar, Borrsvingar, Spiralborrar, Brotchar, Gängtappar, Gängkloppor, Fräsar, Skruvstycken, Smidesstäd, Hammare, Skruvnycklar, Rörtänger, Rörskärare, Tubpressar, Filar, Tubrensare, Gjuteriborstar, Lödlampor, Smergelskivor, Polérskivor, Bult och Mutter, Domkrafter, Hissverktyg, Linor, Kättingar, Lagermetaller, Vagnsbeslag.

## AVDELNING III - Tel. 5502

### MASKINFÖRNÖDENHETER alla slag

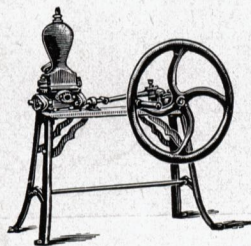


Läderremmar, Bomullsremmar, Balataremmar, Hampremmar, Härremmar, Gummiremmar, Ladersnören, Syremmar, Remlåsar, Lager, Axlar, Remskivor, Asbestvaror, Packningar, Grafit, Putscrème, Gummivaror, Slangar, Oljecisterner, Oljerenare, Smörjkannor, Trassel, Isoleringmaterialier.

Mejeriförnödenheter alla slag.

## AVDELNING IV - Tel. 5502

### RÖR & RÖRDELAR alla slag



Kompleta Rörledningar, Ångpannetuber, Nitade Plåtrör, Brunnborrningsrör, Brunnborrningsattiralj, Kamflänsrör och delar, Värmepannor, Radiatorer, Gårdspumpar, Kökspumpar, Klappumpar, Kolvpumpar, Diafragma-pumpar, Centrifugalpumpar, Ångpumpar, Gödselpumpar, Armatur, Manometrar, Smörjapparater, Ventilreparationsapparater.

Expeditionstid 7 f. m.—7 e. m.

Kontorstid 8 f. m.—5 e. m.

Malmö 1913. A.-B. Lundgrens Söners boktr.

