



## Fällsängen

### "Sigma"

(Patent anmäld.)

Vidstående illustrationer visa en fällsäng benämnd "Sigma" af ny och praktisk konstruktion, utförd i två storlekar: Mod. 1. för barn och Mod. 2. för vuxna personer.

Sängen tillverkas af trä, betsadt och lackerad, med botten af 1:ma stark väf, som vid uppställningen utspännes fullt plan och jemn utan tvärband.

Uppställning såväl som hopfällning är särdeles enkel och bekväm att utföra.

**Inga lösa delar förekomma!**

**Ny patenterad princip är härvid tillämpad!**

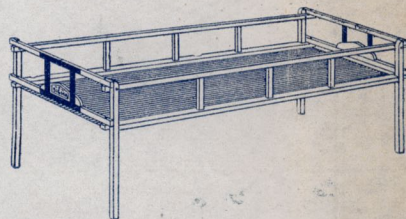
"Sigma"-sängens sidor och gaflar äro, såsom å illustrationerna synes, försedda med upphöjda lister till stöd för sängkläderna. Denna anordning, som oftast saknas å fällsängar, bidrager väsentligt att höja "Sigma"-sängens värde och användbarhet.

"Sigma"-sängen är i hvarje detalj omsorgsfullt och prydligt utförd och garanteras hållbar och solid. Den förenar "Turistsängarnes" fördel af hopfällbarhet till **minsta och bekvämaste form** med jernsängarnes företräden vid regelbundet bruk, och kan derfor rekommenderas såsom **bästa existerande fällsäng.**

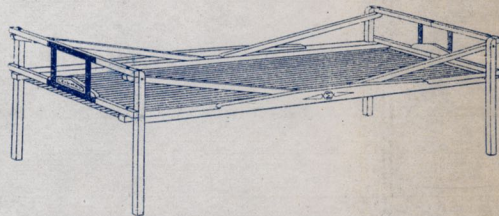
#### Pris.

"Sigma" Mod. 1. längd 150 cm., bredd 60 cm. . . . Kr. 12:—

"Sigma" Mod. 2. " 185 " , " 75 " . . . " 14:—



"Sigma" Mod. 1.  
Uppställd och hopfäld.

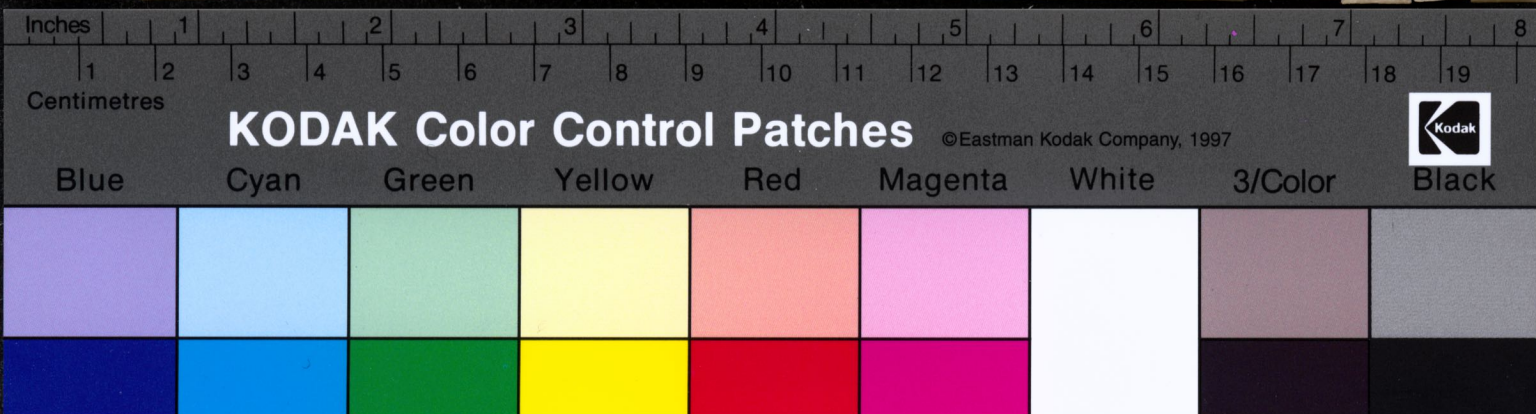


"Sigma" Mod. 2. Uppställd och hopfäld.

Erhålles hos:

Johnsons Boktr., Wallg. 38, Göteborg.

1905



National Library of Sweden