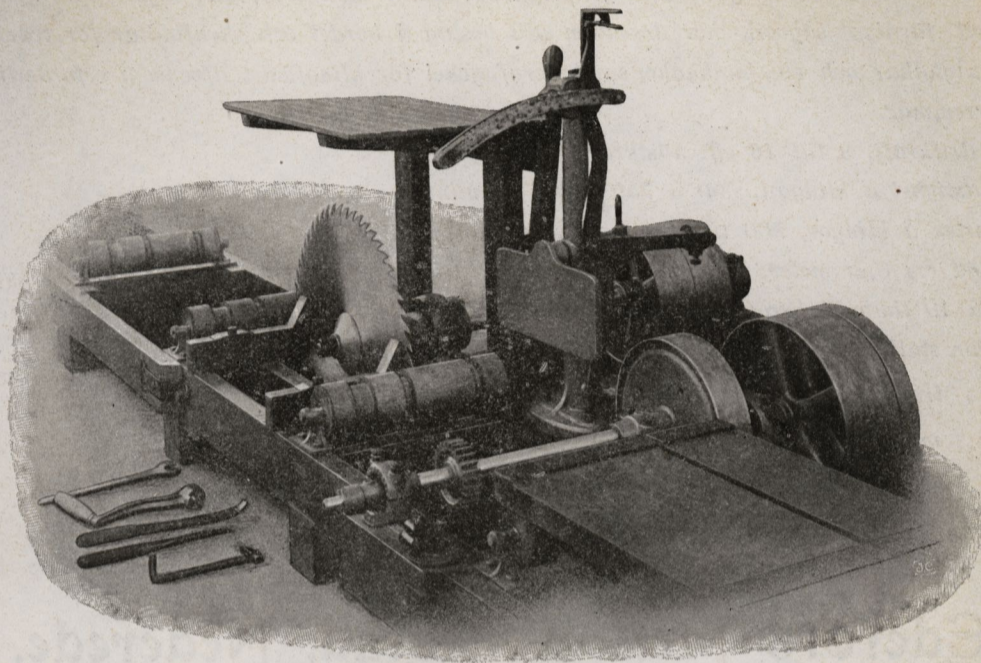


Edefors Mek. Verkstad, postadr.: Nederede.

Frakt- och telegrafadress: **Westin, Stöde.**

Cirkelsågverk.



Dessa cirkelsågverk som efter mångårig erfarenhet i detalj blifvit omkonstruerade och därför icke äro att jämföra med de i marknaden för samma ändamål förekommande sågar af äldre konstruktion, hafva afsevärda företräden framför andra deruti, att de äro mycket lättskötta, enkla och hållbara samt framför allt ofarliga. De blifva dessutom billiga i anläggning enär dyrbara hus och grunder ej äro behöfliga, utan endast ett tak till skydd för regn och snö erfordras för stationära anläggningar och en pressenning till skydd för maskineriet å de transportabla sågarne. De lemna bekvämt tillfälle att efter önskan sönderdela hvarje stock på det efter dess beskaffenhet lämpligaste sättet, hvilket deremot icke så lätt låter sig göras t. ex. uti en ramsåg med flera blad, der man icke utan stor tidsutdräkt kan ändra bladens ställning för hvarje mindre antal stockar. De egna sig därför hufvudsakligen utmärkt väl för husbehofvsågning vid större gårdar och byar, der vattenkraft, ångmaskin eller fotogénmotor etc. finnes att tillgå som drifkraft, äfvensom vid byggnadsföretag, snickerifabriker, mindre skogsafverkningar m. m. der mindre timmerpartier skola försågas till plank och bräder eller bjälkar och sparrar m. m.

Mataranordningen är lätt och hastigt manöverbar, tystgående och mjukt öfverförande rörelsen af bordet från matning framåt, stillastående eller återgång, medelst omkastning af ett vid bordet på koppelanordningen anbragt handtag. Uti bordets kuggstång verkar endast ett kuggdref för såväl fram- som återgång; öfriga växlar utgöres af friktions-kiljul, hvadan inga stötar kunna förekomma.

Dessa cirkelsågverk tillverkas komplett, färdiga för uppställning, endera som stationära eller som transportabla. Då köpare själfva önska göra träarbetet levereras endast maskindelarne jämte ritning för sammanställningen. —

Maskineriet äfvensom träarbetet till de stationära sågarne göres vanligen något gröfre, der tillräcklig kraft finnes att tillgå, men de transportabla göres deremot med lättare maskineri och träarbete, hvadan dess tyngd och volym ej utfaller större, än att detsamma med lätthet kunna transporteras i tvenne små enbets-läss på källkar eller vagn.

Inches 1 2 3 4 5 6 7 8

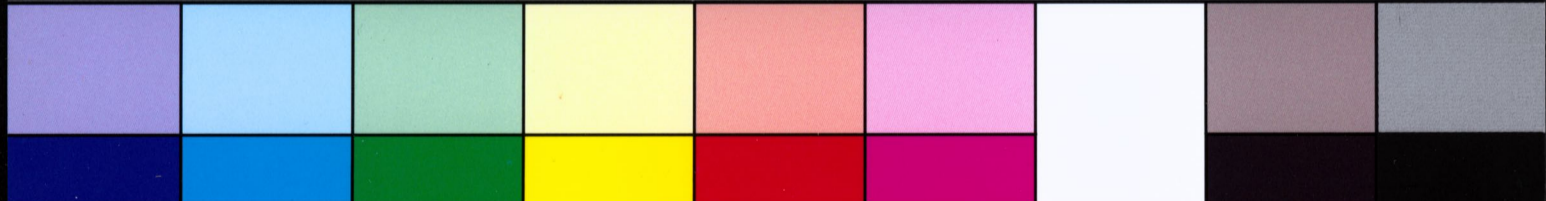
Centimetres

KODAK Color Control Patches

©Eastman Kodak Company, 1997



Blue Cyan Green Yellow Red Magenta White 3/Color Black



Maskineriet består af:

1 st. c:a 1500 \times 50 m/m spindelaxel af stål med tvenne sjelfsmörjande lager och rörliga skålar, klingfäste med mutter, en fast och en lös remskifva, hvars diameter och banbredd göres efter motsvarande drifskifva, och en remrulle för matarremmen; 1 st. c:a 900 \times 35 m/m mataraxel med tvenne lager, friktionshjul och dref, handvef, kuggdref och kuggstång för bordet, häfarm och omkastningsanordning;

1 st. mellanaxel till matarverket med lagerram, tvenne fasta och en lös remskifva och friktionsdrefvar;

1 st. riktstol med s. k. landskifva med hyfladt plan, svarfvad axel och stängskruf m. m.;

14 st. svarfvade bärrullar af björk med genomgående axlar med svarfvade lagerlopp.

Till komplett färdiga sågverk hör dessutom allt beslag å bordet och skrufbultar för trävirkets sammanhållning, tvenne såghakar och en bänkhake samt skrufnyckel för klingfästet äfvensom erforderliga skrufsmörjkoppar och matarremmar.

Erforderlig drifkraft, 8 till 16 eff. hästkrafter;

Passande hastighet å klingan, 600 à 750 hvarf pr minut;

Lämplig storlek å klingor, 700 till 1000 m/m diameter;

Bordets längd c:a 8,25 meter, tillräckligt för sågning af 27 fots timmer; Produktionsförmåga 30 till 100 st. vanligt timmer på 10 timmar, beroende på tillgänglig kraft och skicklig sågare m. m.

Pris för stationärt cirkelsågverk, komplett för uppsättning kr.

" " transportabelt " " " " "

" " maskineriet till stationära cirkelsågverk "

" " " " transportabelt " " " " "

Edefors Mek. Verkstad, Nederede, specialtillverkar dessutom: transportabla eller stationära

Balansvedkapsågar för lång- och kastved;

Spånhyflar för tillverkning af takspån;

Vedklyfningsmaskiner, med och utan kapsåg;

Lerkranar, liggande, för tegeltillverkning etc.;

Lyftkranar för grund- och stenarbeten m. m.,

Maskingods till kvarnverk och sågar m. m.

Transmissioner: Axlar, lager och remskifvor m. m.;

Reparationer af maskiner och maskindelar etc.;

Allt arbete utföres omsorgsfullt och af **bästa materialier** till moderata priser.

Försäljer

A.-bol. Olsson & Fahlins, Arbrå, berömda tröskverk jämte "Avance" fotogénmotorer och "Ekonomkvarnar" till fabrikernas priser.

Levererar och **monterar** förstklassiga vattenbesparande turbiner samt ångmaskiner för alla behof och ändamål.

Priser, kostnadsförslag, råd och upplysningar lemnas beredvilligt på begäran omgående och franco.

Edefors Mek. Verkstad, Nederede.

Frakt- och telegrafadress: WESTIN, STÖDE.

F.ammén & Westerlunds Accidenstryckeri.
SUNDSVALL 1907.

