

FÖRSTA PRIS

å 20: de Allmänna Landtbruksmötet  
i Norrköping, 1906.

FÖRSTA PRIS

å Trädgårdsutställningen, 1905.

# Eksjö Sågverk, Vingåker

Innehafvare: GUST. ANDERSSON.

## Fruktskåp

(Edw. Gustafssons patent)



## Fruktskåp

(Edw. Gustafssons patent)

Dessa skåp äro särdeles fördelaktiga vid förvaring af större eller mindre partier frukt. De bestå af en af stolpar sammansatt stomme hvare äro insatta skjutbara lådor tillverkade af smala ribbor, med erforderlig öppning mellan hvarje, så att all frukt i hela skåpet ligger luftigt, ett af hufvudvilkoren för att den skall bibehållas frisk. Dessa lådor kunna med lätthet utdragas och medtagas till trädgården eller någon annan plats där frukten nedpackas i fin träull af bästa asp, hvilket medföljer hvarje skåp, hvarefter de åter insättas på sina platser. Dessutom kan hela skåpet genom befintliga handtag förflyttas och uppsättas hvar som helst. Genom en enkel låsanordning kunna lådorna äfven stängas.

De tillverkas i fyra storlekar:

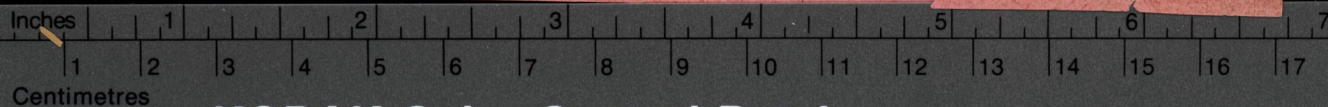
N:o	Dimensioner i cm.			Antal lådor	Rymd cirka	Pris kronor	
	längd	bredd	höjd			Randade o. fernissade	Omålade
1	61	42	68	3	60 liter	12: -	10: 50
2	74	54	85	4	100 "	14: -	12: -
3	79	55	102	5	150 "	16: -	13: 50
4	95	55	119	6	240 "	18: -	15: -

På beställning kunna äfven större skåp erhållas.

Priserna gälla utan förbindelse med leverans fritt å banvagn Vingåker.

1906

Eksjö Sågverk, Vingåker, 1906.



KODAK Color Control Patches

©Eastman Kodak Company, 1997

Blue

Cyan

Green

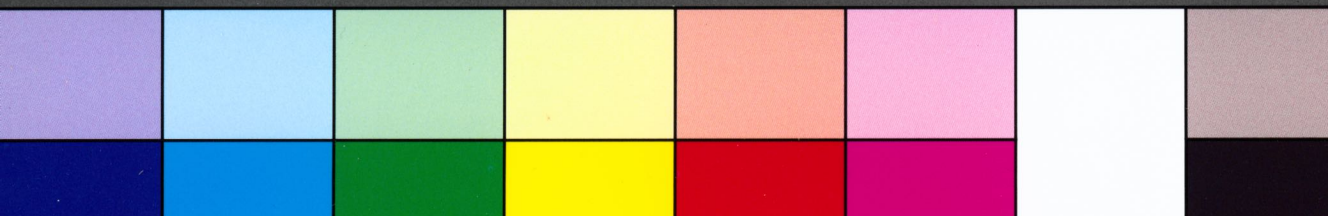
Yellow

Red

Magenta

White

3/Color



Eksjö sågverk

Vardagstryck // Priskuranter.



National Library  
of Sweden



# Eksjö Sågverk, Vingåker

(Innehafvare: GUST. ANDERSSON.)

RIKSTELEFON 36.

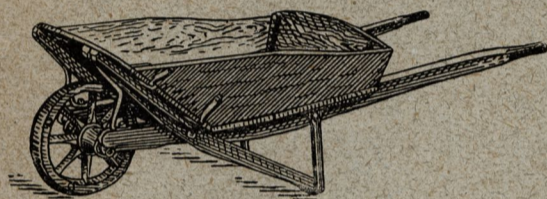


Fig. 1.

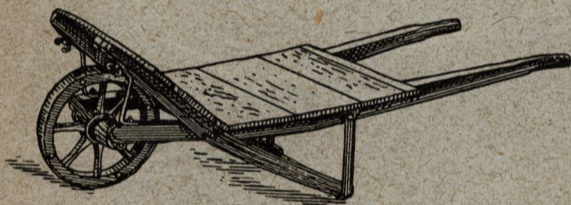


Fig. 2.

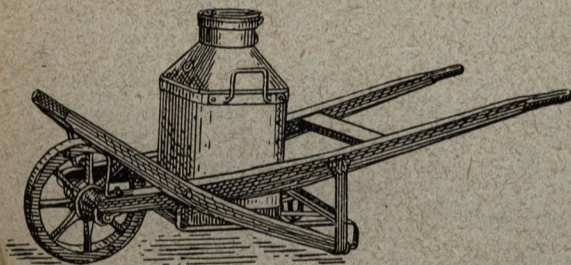


Fig. 3.

## TRÄDGÅRDSKÄRRAN.

(Patent sökt.)

Denna kärra som konstruerats för trädgårdar och landställen, är, genom att kunna förändras på tre olika sätt, särdeles praktisk vid all slags transport af lättare skrymmande saker. Den har björkskalmar samt hjul af björk och ek med genomgående axel, beslaget med bredt järn, hvilket gör den synnerligen lättgående äfven på lös mark. Fig. 1 visar kärran med skrof, hvars sidor genom en enkel anordning äro fällbara så att man lätt kan få ur dess innehåll af jord eller dylikt åt den sida man önskar utan att behöfva stjälpka kärran. Fig. 2 visar kärran utan sidor och bakgafvel, för transport af lådor, korgar, ved o. d. Fig. 3 visar kärran, utan skrof, med en ställning placerad under skalmarna för transport af vatten- eller mjölkflaskor.

Pris komplett ..... Kr. 16,—

„ „ mindre „ 15,—

fritt å banvagn Vingåker.

Skottkärror af andra typer och för hvarje ändamål tillverkas på begäran.

1906