

29 66
Allm. Telefon.

311
Rikstelefon.

PRISKURANT

1893

å

SÄNGAR OCH SÄNGKLÄDER

FRÅN

K. M. LUNDBERGS BOSÄTTNINGSMAGASIN

7 STORKYRKÖRINKEN 7

Ur KB:s samlingar

Digitaliserad år 2019



National Library
of Sweden

Telegrafadress
GARNBERG.

Postadress
K. M. LUNDBERG.

29 66
Allm. Telefon.

311
Rikstelefon.

PRISKURANT

1893

å

SÄNGAR OCH SÄNGKLÄDER

FRÅN

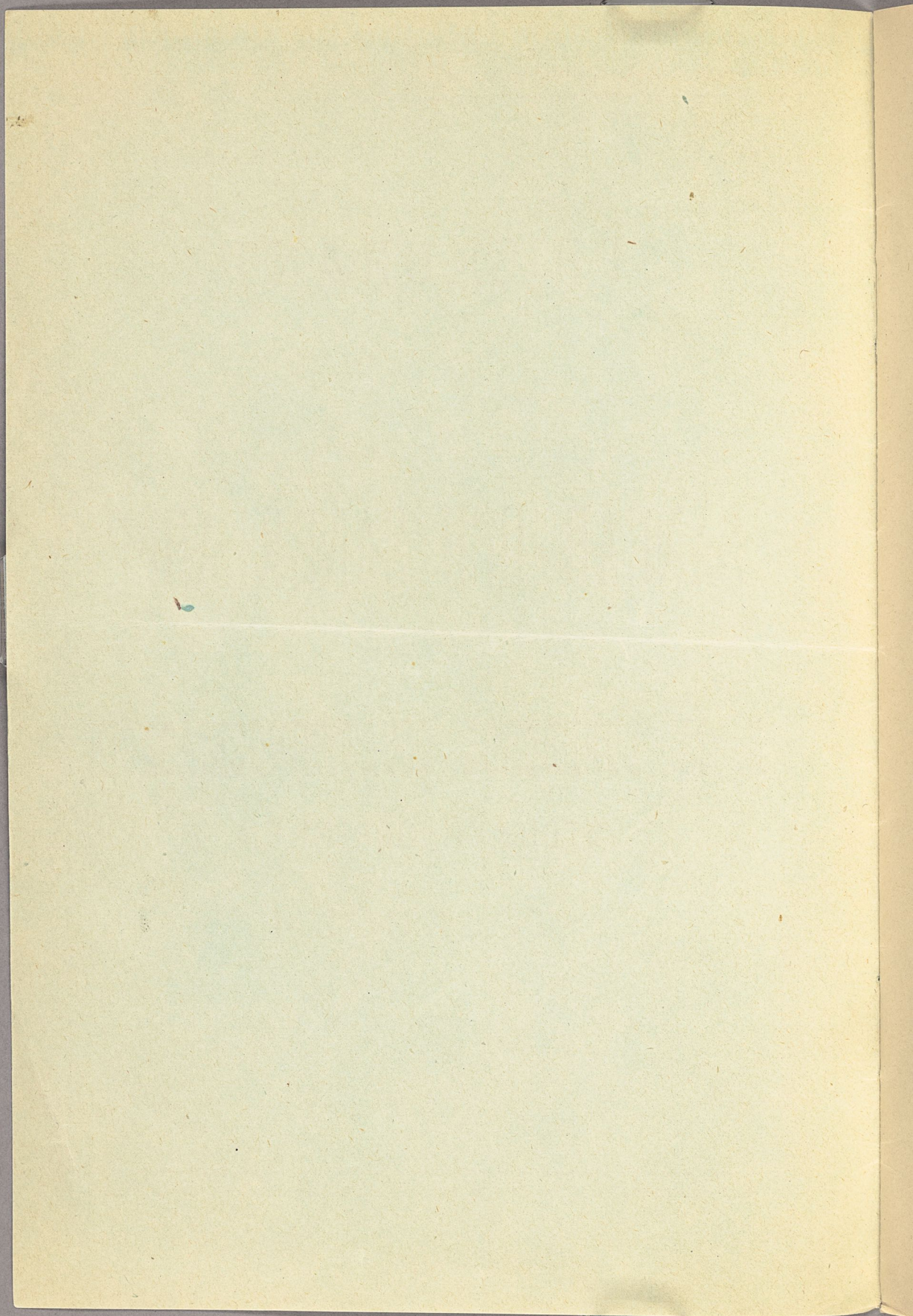
K. M. LUNDBERGS BOSÄTTNINGSMAGASIN

7 STORKYRKÖBRINKEN 7

STOCKHOLM.

Telegrafadress
GARNBERG.

Postadress
K. M. LUNDBERG.



PRISKURANT

1893

å

SÄNGAR OCH SÄNGKLÄDER

FRÅN

K. M. LUNDBERGS BOSÄTTNINGSMAGASIN

7 STORKYRKOBRINKEN 7

STOCKHOLM.

STOCKHOLM.
VICTOR PETTERSONS BOKTRYCKERI.
1892.





Svenska

Barnsängar.

Större Sängar.

Storlek	60/ ₁₆₅ cm.	65/ ₁₈₀ cm.	S t o r l e k	67/ ₁₈₀ cm.	75/ ₁₉₀ cm.	90/ ₁₉₀ cm.
N:o 70	7.50	—	N:o 25, fin	8.50	—	—
» 75	10.—	—	» 25, grof	10.—	11.—	—
» 85	14.50	—	» 35	15.—	16.50	—
» 100	15.—	—	» 45	—	17.—	—
» 110	15.—	—	» 62, modell = N:o 60, med enkel, men gedigen utstyrsel	—	25.—	—
» 115	23.—	—	» 61, modell = N:o 60, med enkel, men smakfull utstyrsel	—	30.—	35.—
» 150	13 —	—	» 60 a) med elegant utstyrsel	—	37.—	45.—
» 170	—	20.—	» 60 b) med botten af ketting och patentvridna stålfjedrar	—	—	55.—
» 120	—	20.—		—	—	—
» 130	—	26.—	Resårsäng med d:o d:o	12.—	—	—

Engelska Sängar.

	F r i s t å e n d e				S k j u t			
	75/ ₁₉₀ cm.	90/ ₁₉₀ cm.	108/ ₁₉₀ cm.	135/ ₁₉₀ cm.	75/ ₁₉₀ cm.	90/ ₁₉₀ cm.	180/ ₁₉₀ cm.	185/ ₁₉₀ cm.
N:o 101	20.—	22.—	—	—	—	—	—	—
» 201	22.50	25 —	—	—	—	—	—	—
» 2849	33.—	35 —	—	40.—	40.—	45.—	—	—
» 2175	39.—	45.—	45 —	50.—	—	—	—	—
» 1035	58 —	60 —	75 —	—	63.00	70.—	—	85.—
» 1074	—	75.—	—	—	—	85.—	—	—
» 1041	—	85.—	—	—	—	95.—	—	100.—
» 1079	—	95.—	—	—	—	105.—	—	—
» 2555	—	100.—	—	—	—	—	—	—
» 1122	—	120.—	—	—	—	130.—	—	—

Sängarne levereras efter å egen verkstad utförd omsorgsfull justering!

K. M. LUNDBERGS BOSÄTTNINGSMAGASIN

N:O 7 STORKYRKOBRINKEN N:O 7

Madrasser.

Undermadrasser till Barnsängar.		med spån och juteväf		med spån och buldan		med spån och bolstervar		med spån och Almedahls bolstervar		med krollspint och bolstervar		med krollspint och Almedahls bolstervar	
		utan afs. k.	med afs. k.	utan afs. k.	med afs. k.	utan afs. k.	med afs. k.	utan afs. k.	med afs. k.	utan afs. k.	med afs. k.	utan afs. k.	med afs. k.
$60/165$ cm.	1 del = 82 cm.	2.50	3.75	3.25	4.50	4.—	5.—	4.85	6.—	5.50	6.50	6.50	7.50
	$1\frac{1}{2}$ del = 122 c.	3.75	5.25	4.75	6.65	6.—	7.50	7.25	9.—	8.25	10.—	9.75	11.25
	3 del = 162 cm.	5.—	7.—	6.50	9.—	8.—	10.—	9.75	12.—	11.—	13.50	13.—	15.—
$65/180$ cm.	1 del = 90 cm.	2.65	3.75	3.50	4.75	4.35	5.50	5.25	6.50	6.—	7.—	7.—	8.—
	$1\frac{1}{2}$ del = 155 c.	4.—	5.65	5.25	7.—	6.50	8.50	8.—	9.75	9.—	10.50	9.50	12.—
	3 del = 180 cm.	5.25	7.50	7.—	9.50	9.—	11.50	10.50	13.—	12.—	14.—	14.—	16.—

Öfvermadrasser till Barnsängar		med vassvipp		med krollspint och tagel		med tagel i entränning		med tagel, satin- bolstervar		med tagel, Almedahls bolstervar	
		Satin- bolst.	Satin- bolst.	Almed. bolst.	Satin- bolst.	Almed. bolst.	utan afs. kant	med afs. kant	utan afs. kant	med afs. kant	
$60/165$ cm.	1 del = 82 cm.	5.—	10.75	11.25	19.50	20.—	12.—	14.—	13.—	15.—	
	$1\frac{1}{2}$ del = 122 c.	7.50	16.—	17.—	29.25	30.—	18.—	20.25	19.50	22.50	
	3 del = 165 cm.	10.25	23.50	22.75	39.—	40.—	24.—	27.—	26.—	30.—	
$65/180$ cm.	1 del = 90 cm.	5.25	12.25	13.—	20.50	21.25	13.50	15.—	14.50	16.50	
	$1\frac{1}{2}$ del = 135 c.	8.—	18.50	19.75	30.75	32.—	20.—	23.—	21.75	24.75	
	3 del = 180 cm.	11.—	24.75	26.50	41.—	43.—	26.50	30.—	29.—	33.—	

4 Gafveldynor m. röd diagonal m. röd, rödbr., ell. blå bomullsdam. m. kretonne ell. yllesat.
till Barnsängar 10.— à 12 Kr. 11.50 à 14 Kr.

Undermadrasser till Svenska Sängar i 2 delar, att vika	$67/180$ cm. $75/190$ cm.	m. juteväf och spån	med buldan och spån		m. satinbolst. och spån		m. satinbolst. och krollspint	
			med afs. kant	med afs. kant	utan afs. kant	med afs. kant	utan afs. kant	med afs. kant
			5.50	7.75	10.—	9.50	12.—	13.25
			6.—	8.25	10.75	10.—	13.—	17.—

Öfvermadrasser till Svenska Sängar i 1 del	$67/180$ cm. $75/140$ cm.	med vassvipp		Se äfven Tagelmadrasser!
		med 2:da bolstervar	med 1:ma bolstervar	
		9.—	11.50	
		10.50	13.—	

Resårnadrasser.

S t o r l e k	i l d e l			m e d g å n g j ä r n		
	1:ma	med grad- stopning	2:da	1:ma	med grad- stopning	2:da
60 X 190 cm.	27.50	19.50	15.—	37.—	23.—	19.—
75 X » »	33.—	20.50	16.—	43.—	24.—	20.—
90 X » »	38.—	22.50	18.—	48.—	26.50	22.—
108 X » »	44.—	26.50	20.—	54.—	31.—	25.—

Tagelmadrasser.

S t o r l e k	i l d e l				i 3 delar att vika ihop		
	1:ma	med afsydd kant i kroll- spint	2:da	3:a	1:ma	med afsydd kant i kroll- spint	2:da
60 X 190 cm.	32.50	31 —	27.50	22.50	34.—	32.50	28.—
75 X » »	40.—	35.—	31.—	25.50	42.—	37.—	32.50
90 X » »	47.—	39.—	35.—	29.50	50.—	41.—	36.50
108 X » »	54.—	45 50	40.—	35.50	57.—	46.—	42.—

Snedkuddar med krollspint, 75 cm. 3.50, 90 cm. 4.50, samt med tagel.

Långkuddar med sjöfogelfjäder, ankfjäder och gåsfjäder från Kr. 5.25, 6.60, 7.75, 9.25, 10.25 och 12.75.

Örngottskuddar med sjöfogel-, ank- och gåsfjäder från Kr. 4 —, 5.50, 7.25.
» med ank-, gås-, svan- och ejderdun, klädda med duntätt, rött eller blått linnevar, **större**, från Kr. 8.50, 11—12.50.
mindre från Kr. 3.50, 4.— och 5.—.

Gafveldynor af papp, klädda med bomullstyg från Kr. 4.— och 6.75, med träram och yllesatin, släta från Kr. 9.50—10.75.

» *madrasserade* 16.50—18.75.

Till ofvanstående priser äro sängkläderna klädda med 1:ma bomullsbolstervar.

För klädsel med Almedahls 1:ma bomullsbolstervar höjes priset, för *resårnadrasser* med Kr. 2.— å 3.—, för *tagelmadrasser* 3.—, för *kuddar* 25 å 50 öre.

För klädsel med Almedahls linnedamast höjes priset, för *resårnadrasser* med Kr. 5.—, för *tagelmadrasser* Kr. 6.—, för *kuddar* circa Kr. 1.25.

Beställningar å alla sorters sängkläder emottagas och utföras fort, väl och billigt å egen verkstad!

K. M. LUNDBERGS BOSÄTTNINGSMAGASIN

N:O 7 STORKYRKOBRINKEN N:O 7

Profuppsättningar.

Säng 25, $\frac{67}{180}$ cm. fin, att skjuta och fälla ihop 8.50	Resårsäng, med fällbara gaflar och fötter 12.—
Undermadrass af juteväf och spån 5.50	Underväf af buldan 1.45
Öfvermadrass af vassvipp och handväfdt bolstervar 9.—	Madrass af vassvipp och 2:da bolstervar 9.—
Snedkudde med spån- och handväfdt bolstervar 2.25	Snedkudde med spån och 2:da bolstervar 2.25
Långkudde med sjöfogelfjäder och handväfdt bolstervar 4.50	Långkudde med sjöfogelfjäder och 2:da bolstervar 4.50
Örngåttskudde med sjöfogelfjäder och handväfdt bolstervar 3.75	Örngottskudde, 1:ma sjöfogelfjäder och 2:da bolstervar 4.25
Fotdyna med röd diagonal 3.—	Fotdyna med rödt bolstervar 1.75
Kronor 36.50	Kronor 35.20
Säng 60, 75 × 190 cm. att skjuta 37.—	Barnsäng 110, 60 × 165 cm. 15.—
2:da Resår-madrass med gångjern 20.—	Undermadrass, med buldan och spån, i 1 del 3.25
2:da Tagelmadrass i 3 delar att vika 32.50	Öfvermadrass med krollspint i entränning och tagel öfver i 1 del 10.75
Snedkudde med krollspint 3.50	Kudde med ankfjäder $\frac{40}{60}$ cm. ... 3.75
Långkudde m. ankfjäder $\frac{75}{60}$ cm. 7.75	4 Gafveldynor med röd eller blå bomullsdamast 13.—
Örngottskudde d:o $\frac{60}{60}$ » 5.50	Kronor 45.75
Fotdyna med röd bomullsdamast 5.—	
Kronor 111.25	
Säng 2175, $\frac{90}{190}$ cm. fristående 45.—	Säng 1035, 90 × 190 cm. fristående 60.—
Resår-madrass med gradstoppning 22.50	1:ma Resår-madrass 40.—
Tagelmadrass med afsydd kant i krollspint 39.—	1:ma Tagelmadrass 54.—
Snedkudde med krollspint 4.50	Snedkudde med krollspint 5.—
Långkudde med ankfjäder $\frac{90}{60}$ cm. 9.25	Långkudde med gåsfjäder $\frac{90}{60}$ cm 13.25
Örngåttskudde med 1:ma ankfjäder $\frac{60}{60}$ cm. 6.50	Örngåttskudde med 1:ma gåsdun $\frac{60}{60}$ cm. 11.—
Fotdyna med röd yllesatin, slät 10.75	Hufvuddyna med yllesatin, madrasserad 16.50
Kronor 137.50	Fotdyna med yllesatin, madrasserad 18.75
	Kronor 218.50
Klädsel: 1:ma bomullsbolstervar	Klädsel: Almedahls 1:a bomullsbolstervar.

K. M. LUNDBERGS BOSÄTTNINGSMAGASIN

N:o 7 STORKYRKOBRINKEN N:o 7

Barnvagnar.

N:o 50, med röd eller blå montering, med bicyclehjul	Kr. 25.—
» 450, » » » » » » »	» 30.—
» 550, » » » » » » »	» 40.—
» 900, » » » » » » »	» 47.—



Madrass med tagel, klädd med rödt dunvar	» 11.—
» » » » » Almedahls 1:ma bomullsbolstervar	» 10.50
» » » » » 1:ma bomullssatinbolstervar	» 10.—

Stickade täcken.

Storlek cm.		Kronor.
140×200	Af 1:a blommig domestik med 1:a domestikfoder o. 1.275 kg. fin snöhvitt vadd	7.50
150×210	» » » kattun » » tvillsfoder » 1.275 » » » »	9.50
150×210	» » » » » » » » 1.700 » » » »	10.50
185×210	» » » » » » » » 2.125 » » » »	13.—
225×210	» » » » » » » » 2.550 » » » »	15.50
150×210	» » » » lika å båda sidor » 1.700 » » » »	11.—
185×210	» » » » » » » » 2.125 » » » »	14.—
225×210	» » » » » » » » 2.550 » » » »	17.—
150×210	» enfärgad röd diagonal med 1:ma tvillsfoder » 1.700 » » » »	10.50
185×210	» » » » » » » » 2.125 » » » »	13.—
225×210	» » » » » » » » 2.550 » » » »	15,50
150×210	» röd eller blå bomullsdamast » » » 1.700 » » » »	13.—
185×210	» » » » » » » » 2.125 » » » »	16.—
225×210	» » » » » » » » 2.550 » » » »	19.—
150×210	» kul. helyllesatin » » » » » 1.700 » » » »	18.50
150×225	» » » » » med kambrikfoder » 1.700 » » » »	22.50
190×225	» » » » » » » » 2.125 » » » »	27.—
230×225	» » » » » » » » 2.550 » » » »	32.—

Prisuppgifter & Profver

från

Afdelningarne för

Gardiner, Mattor och Möbetyger m. m.

Hvita Varor,

Filtar och Sängöfverkast m. m.

Trikåvaror,

Bomullsklädningsstyger, Perkaler,

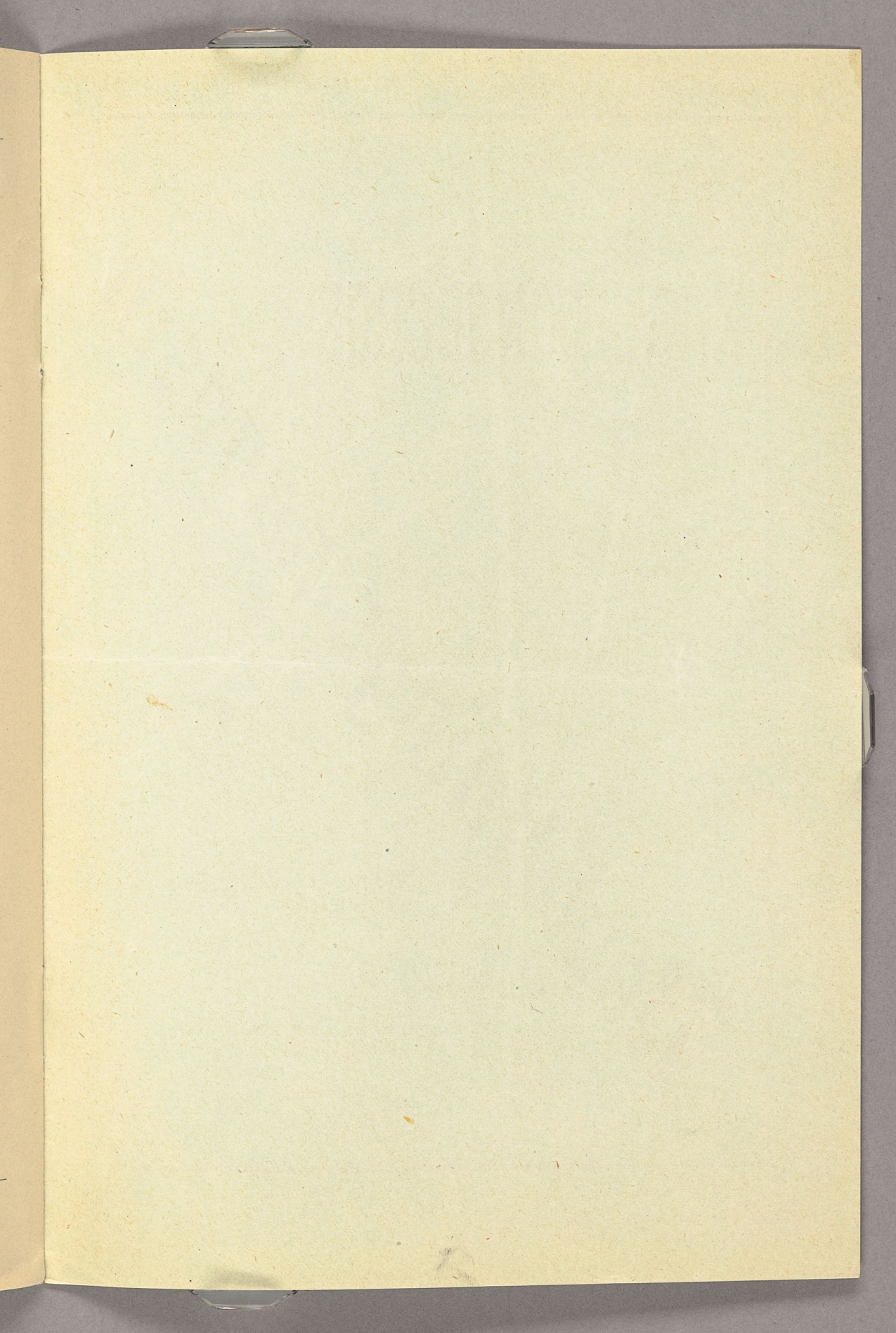
Flaneller och Trikväfnader

sändas på begäran!

Större illustrerad priskurant å

Sängar och Sängkläder

sändes på begäran.





K. M. LUNDBERGS

Besättningsmagasin

7

Storkyrkobrinken

Stockholm.

