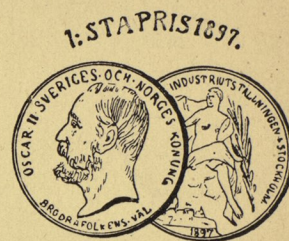


PRISKURANT

FRÅN

J. P. LÖFBERG C:o

PIANOFABRIK



Ur KB:s samlingar

Digitaliserad år 2019

PRISKURANT

FRÅN

J. PILOFBERG C:o

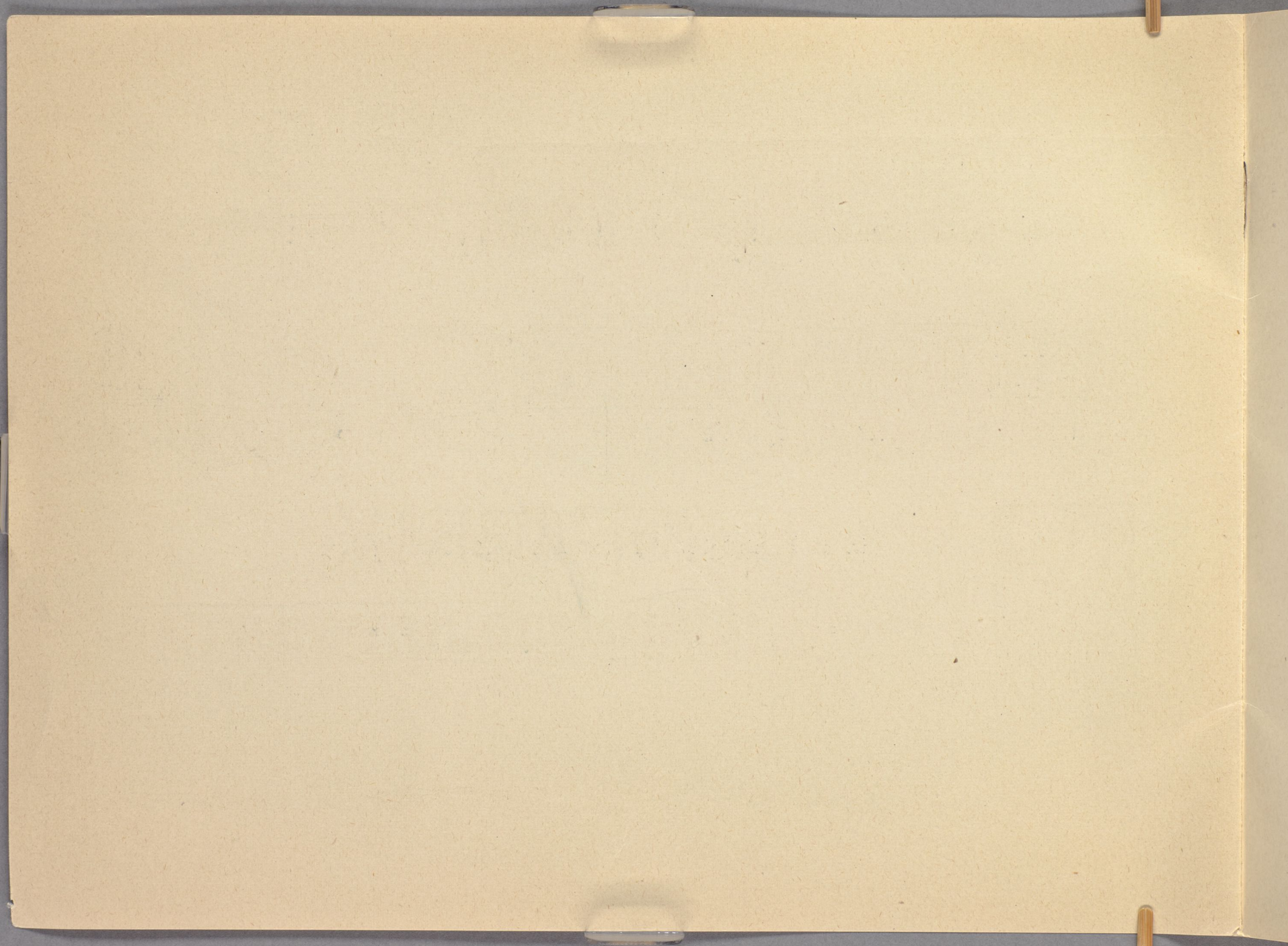
1. STA PRIS 1897.



PIANOFABRIK

MALMSKILNADSGATAN

34



J. P. LÖFBERG & C:o.

(Affären grundad 1881.)

PIANOFABRIK.



1:a pris, Silfvermedalj,
Stockholm 1897.



1:a pris, Silfvermedalj,
Stockholm 1897.

34 MALMSKILNADSGATAN 34.

STOCKHOLM.

Allm. Telefon 695.



Flyglar.

Samtliga FLYGLAR äro af nyaste och modernaste konstruktion, korssträngade, samt försedda med finaste helgjutna jernramar och bästa franska mekanik.

Pianinos.

Samtliga PIANINOS äro af nyaste och modernaste konstruktion, korssträngade, samt försedda med finaste helgjutna jernramar, mekanik och klaviatur.

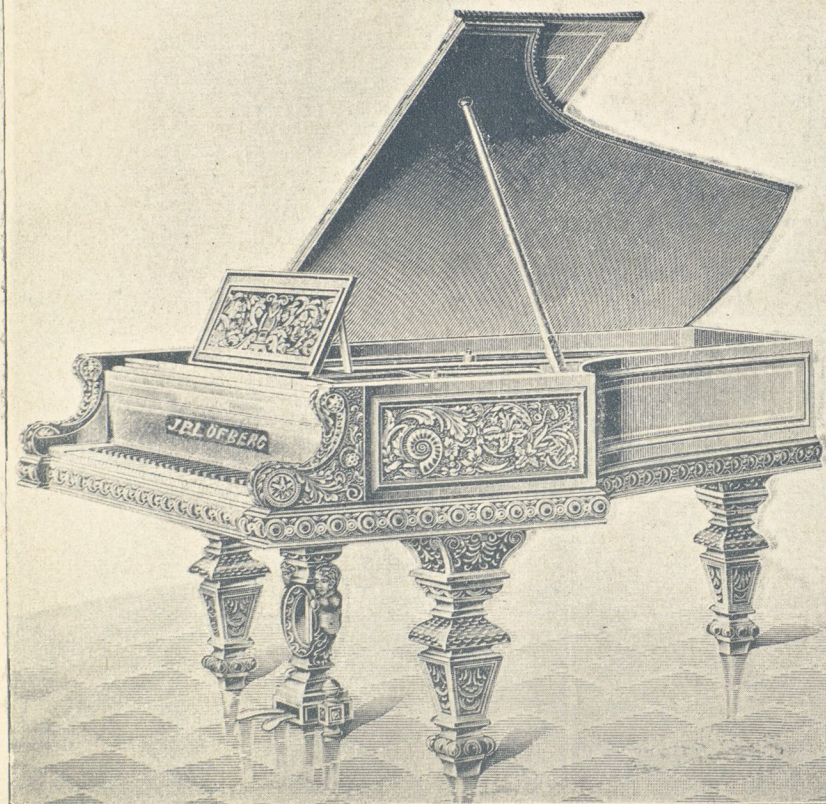
För instrumentens hållbarhet och varaktighet ansvaras i fem år.

Betalningsvilkor efter öfverenskommelse.

Begagnade instrument tagas i utbyte.

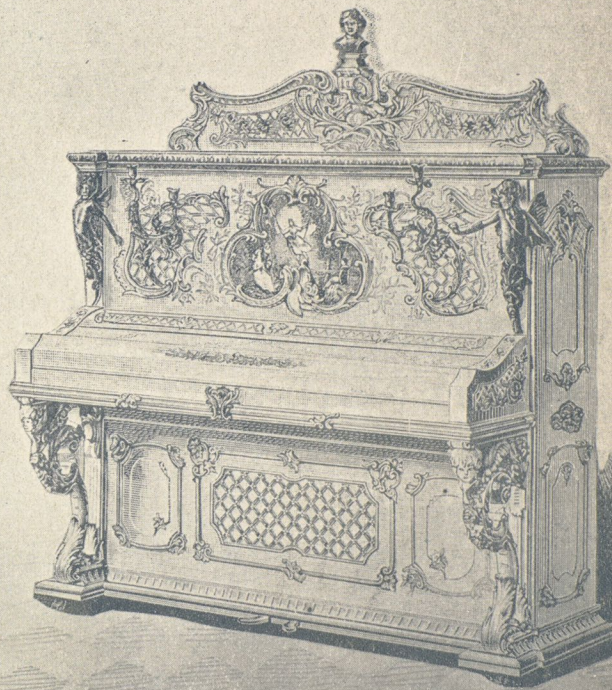
OBS!

Order från landsorten kunna med fullt förtroende insändas direkt, enär instrument, som vid emottagandet ej skulle utfalla till belåtenhet, återtagas.



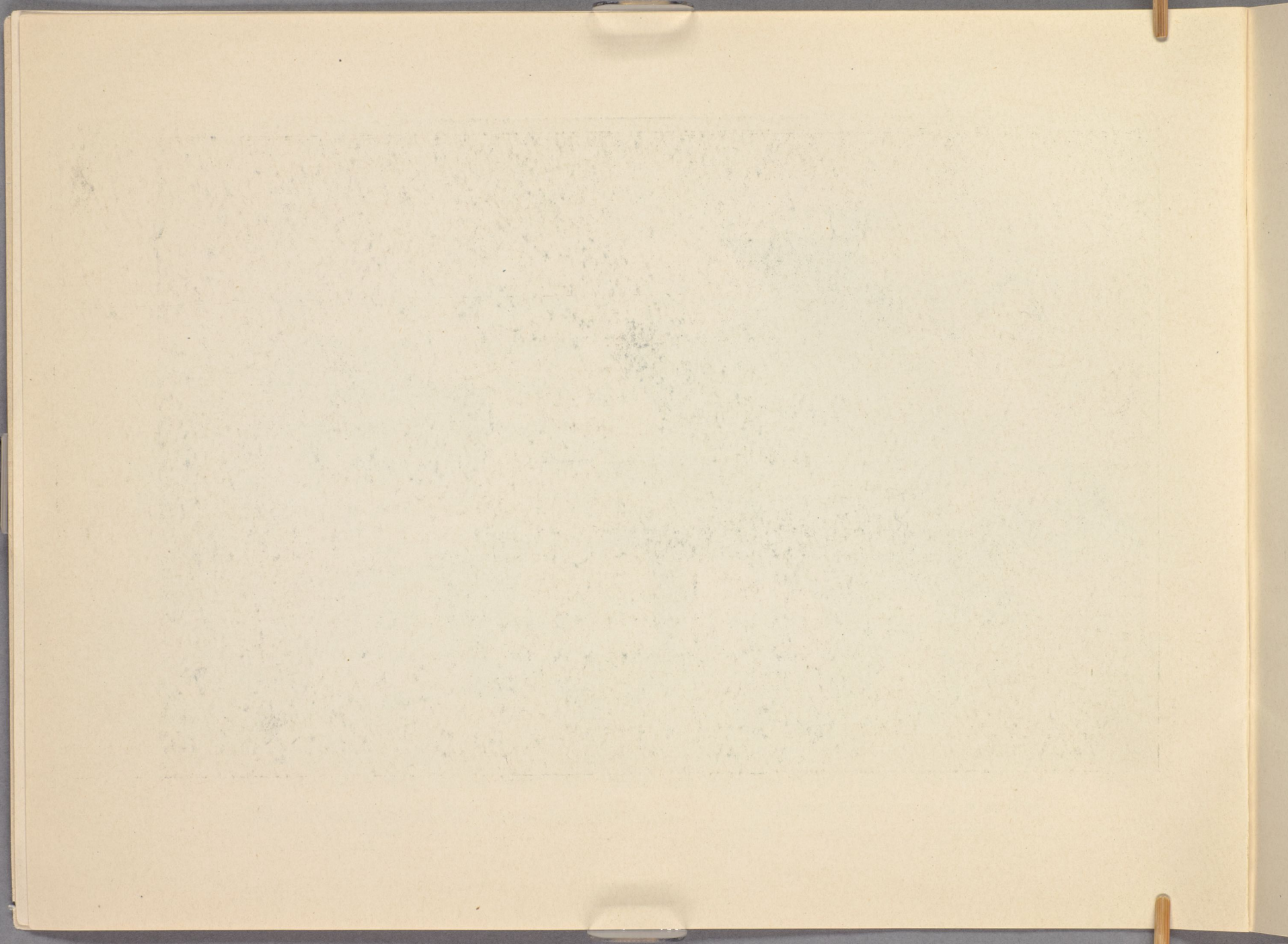
KONSERTFLYGEL.

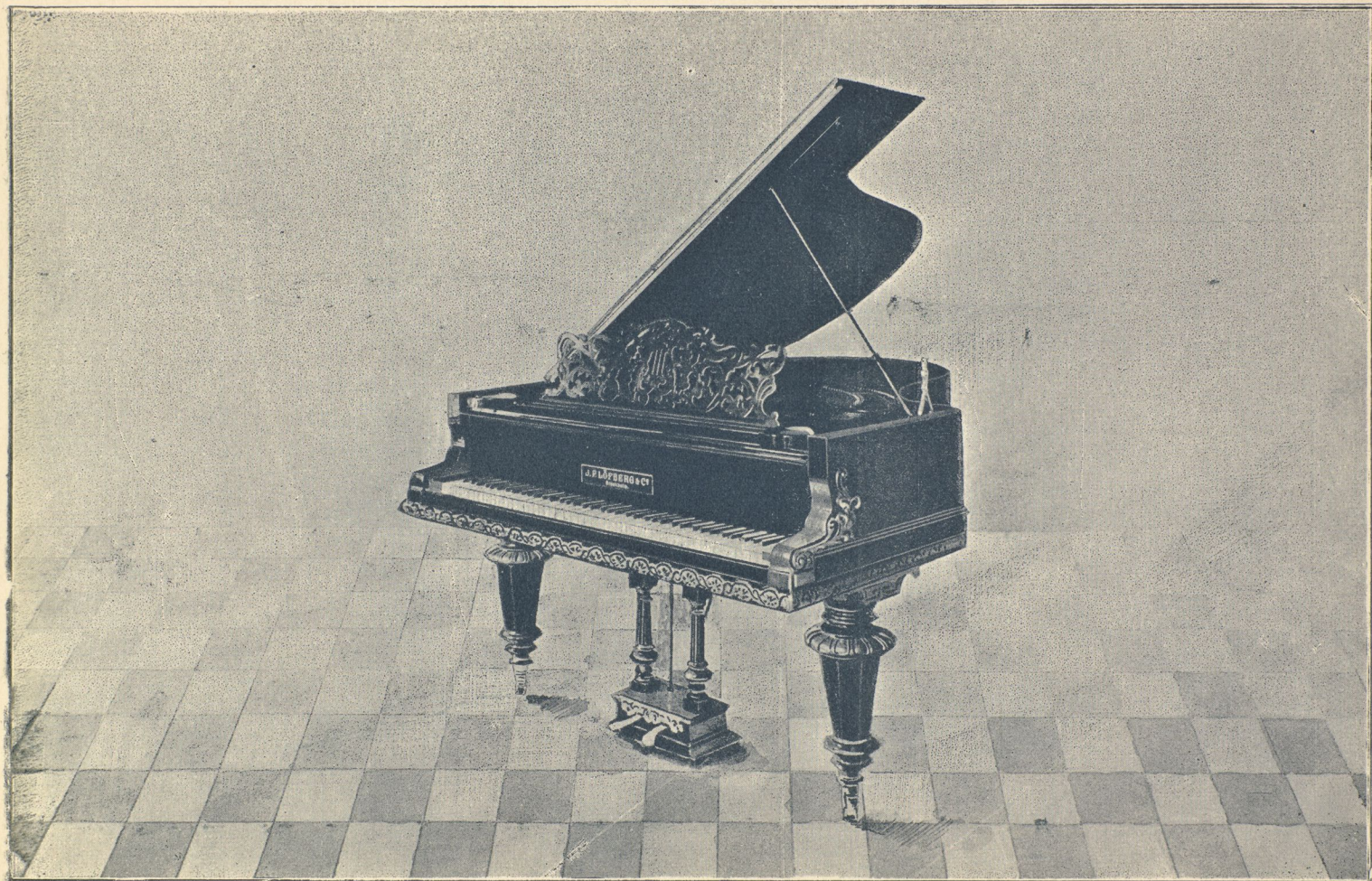
Svart päronträ, $7\frac{1}{4}$ oktaver. Längd: 265 etm. Bredd: 152 etm.
Tre pedaler. Kronor 2,300.



SALONGSPIANINO.

Hvitt och guld. 7 oktaver. Höjd: 137 etm.
Bredd: 155 etm.

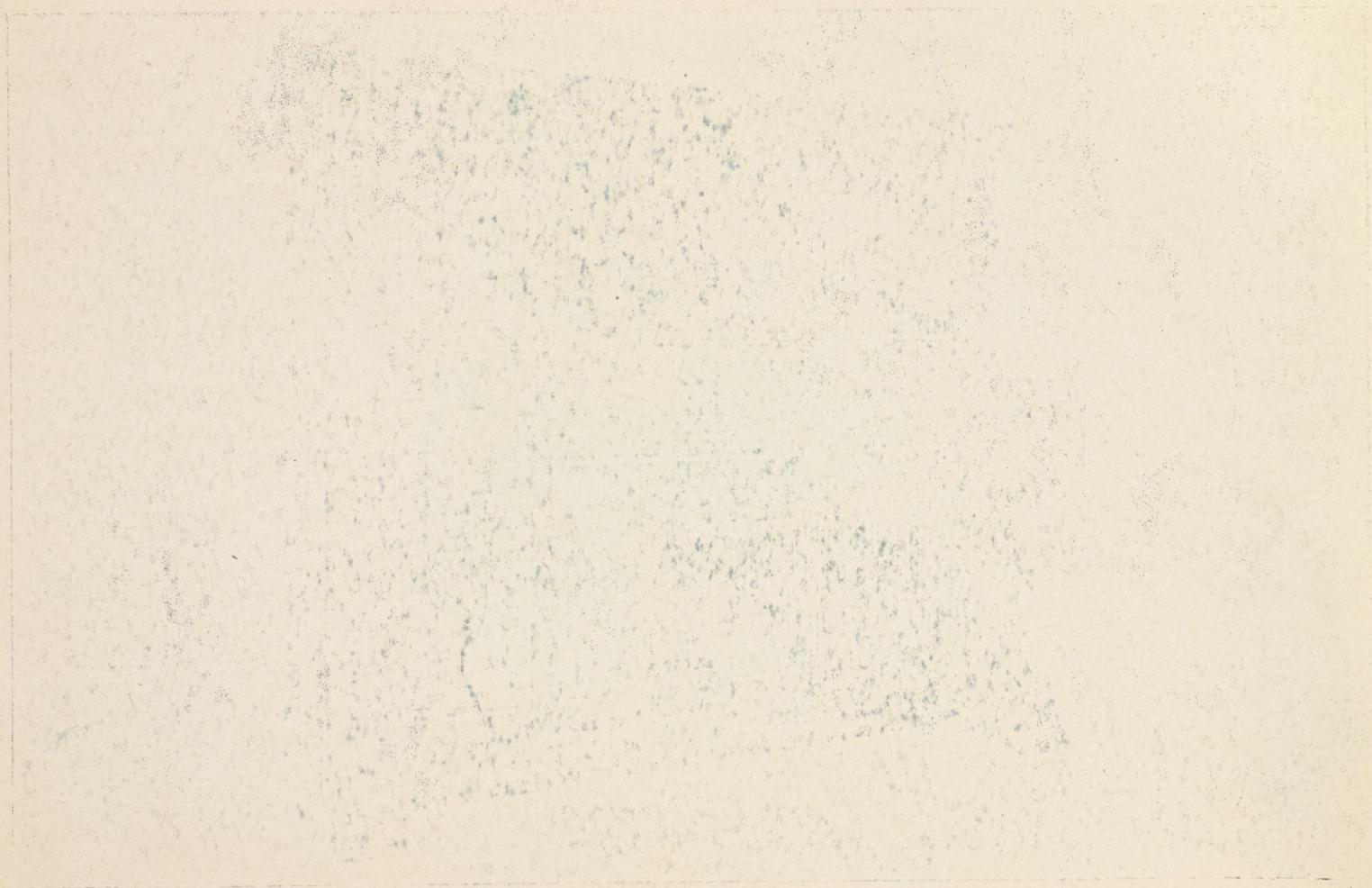




SALONGSFLYGEL.

Svart päronträ, 7 $\frac{1}{4}$ oktaver. Längd: 195 etm. Bredd: 145 etm.
Med tre pedaler Kr. 100 extra.

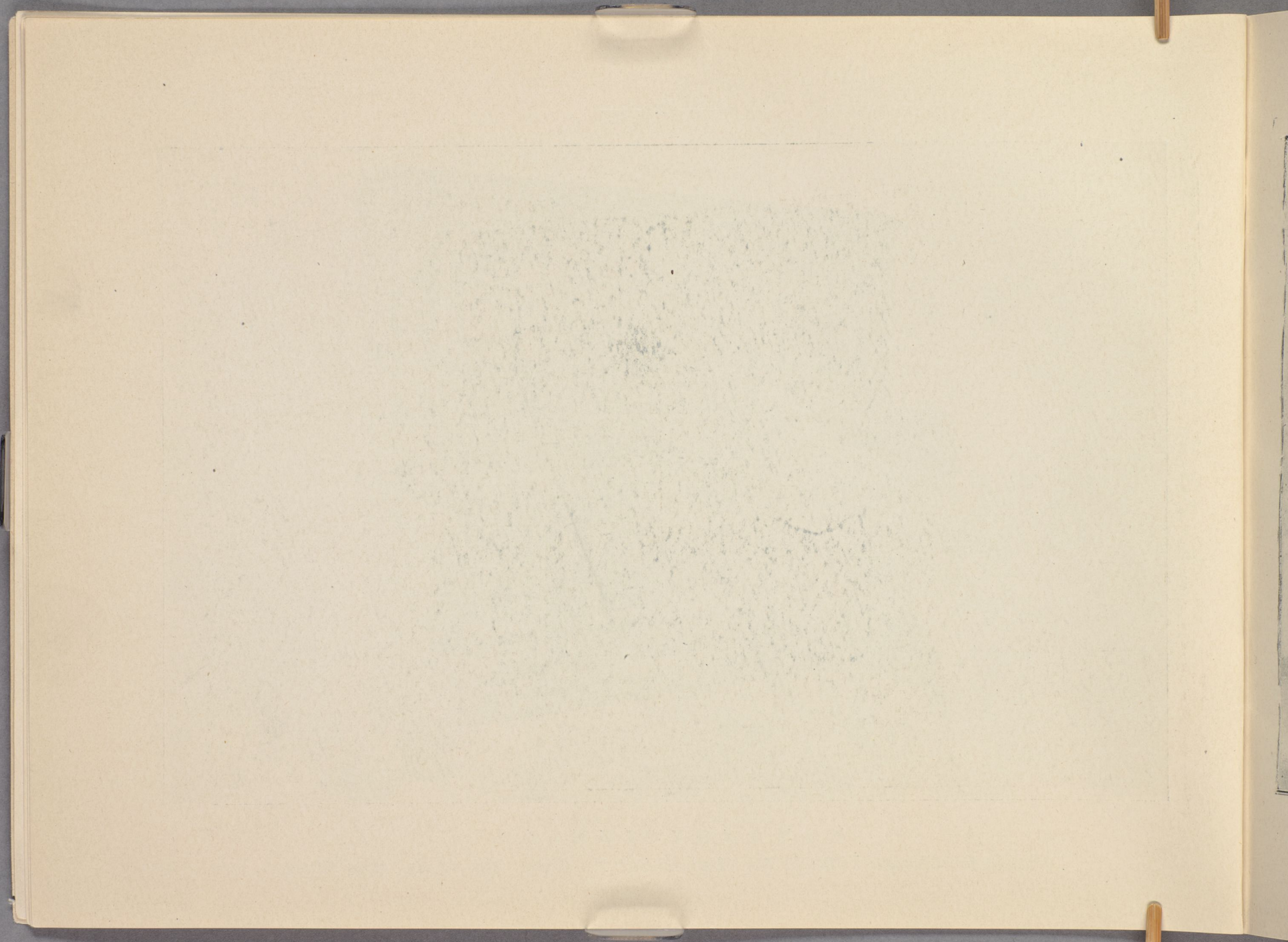
Kronor 1,400.

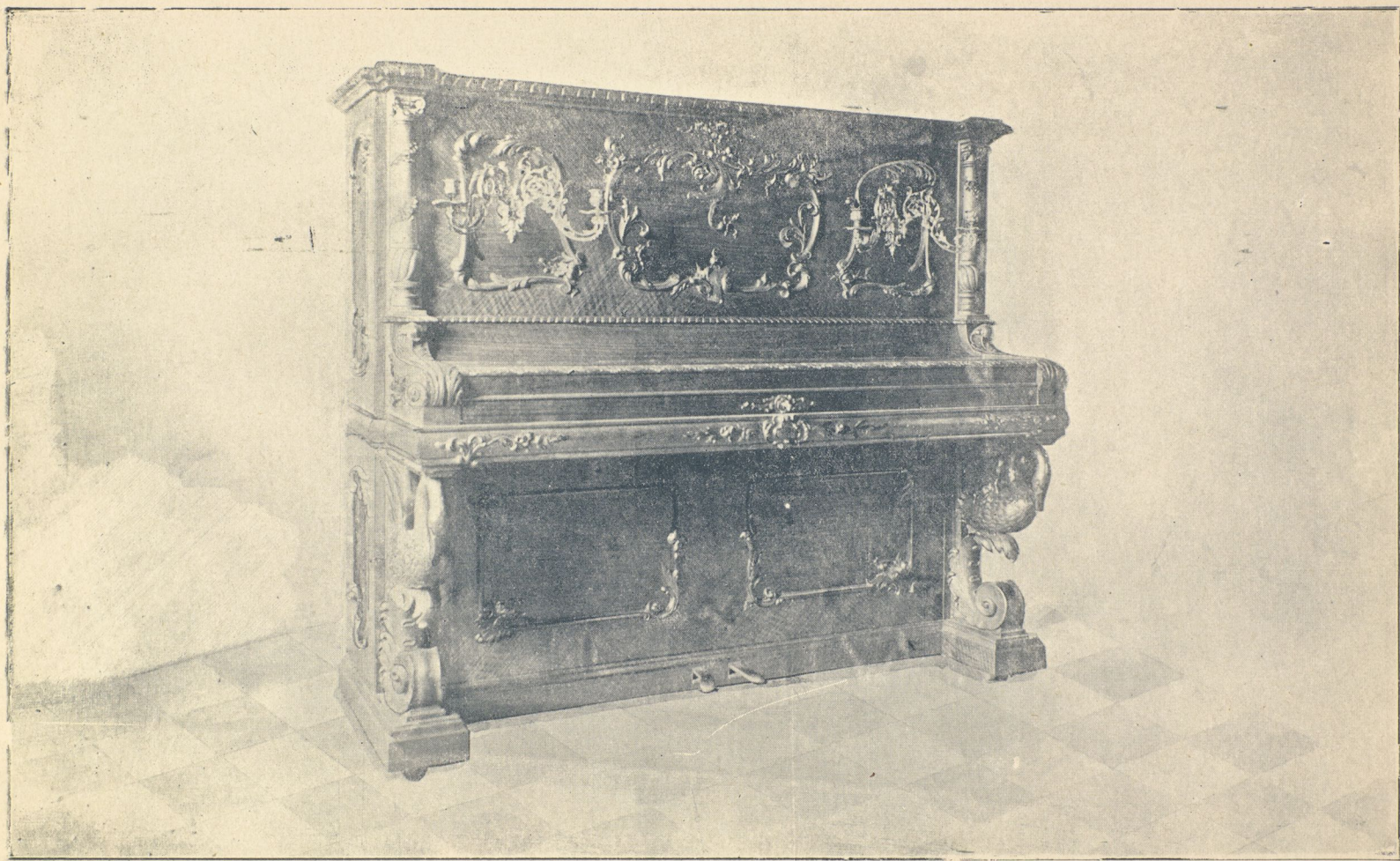




KONCERTPIANINO.

Tillverkad för Utställningen i Stockholm 1897. Svart päronträ. 7 $\frac{1}{2}$ oktaver. Höjd: 143 ctm. Bredd: 161 ctm. Kronor 1,800.

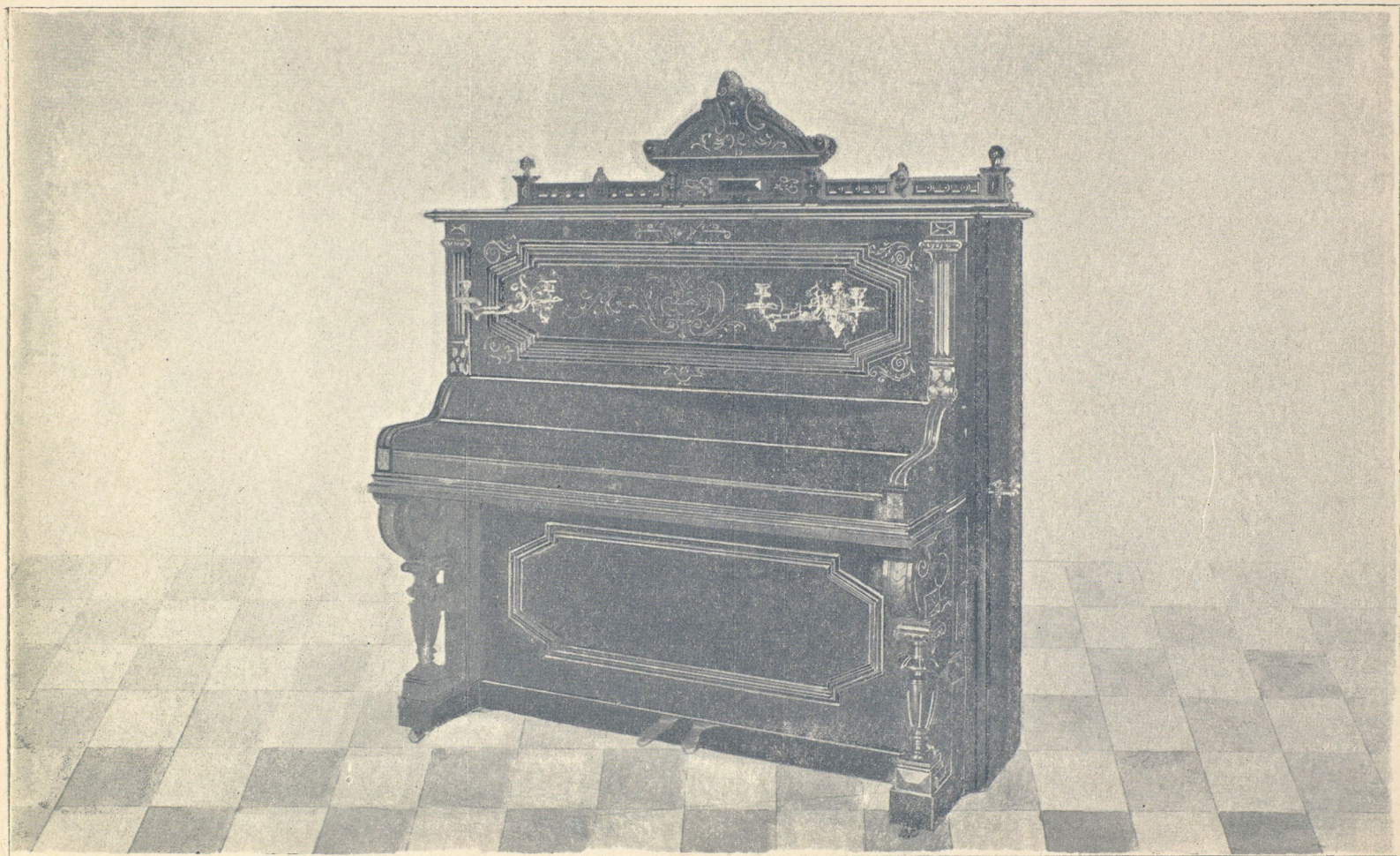




STÖRRE SALONGSPIANINO.

Rococo, Valnöt, svart päronträ. 7 $\frac{1}{2}$ oktaver. Höjd: 143 ctm. Bredd: 161 ctm. Valnöt, Kronor 1,400.
Svart päronträ, enklare utstyrelse, „ 1,200.

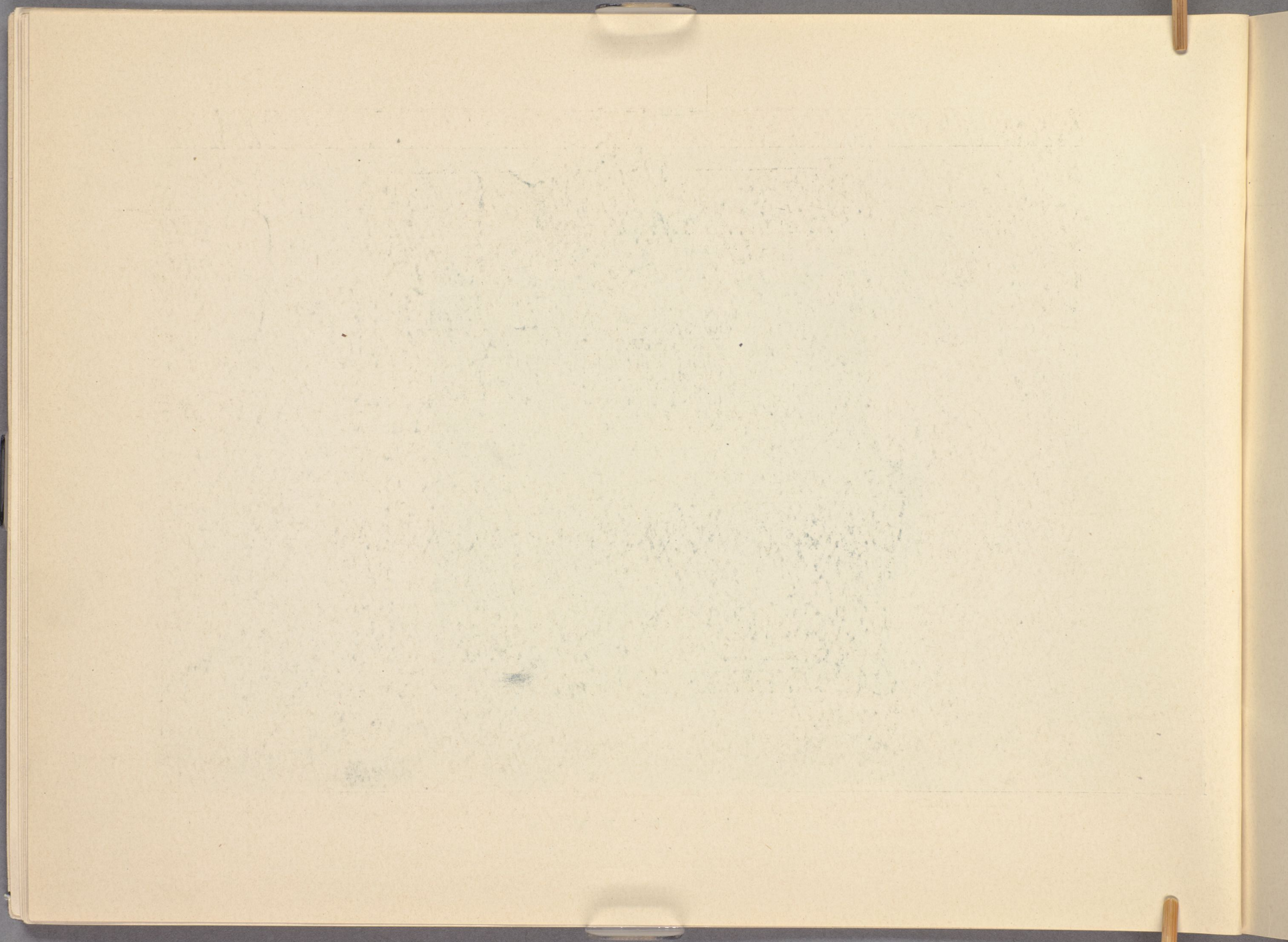


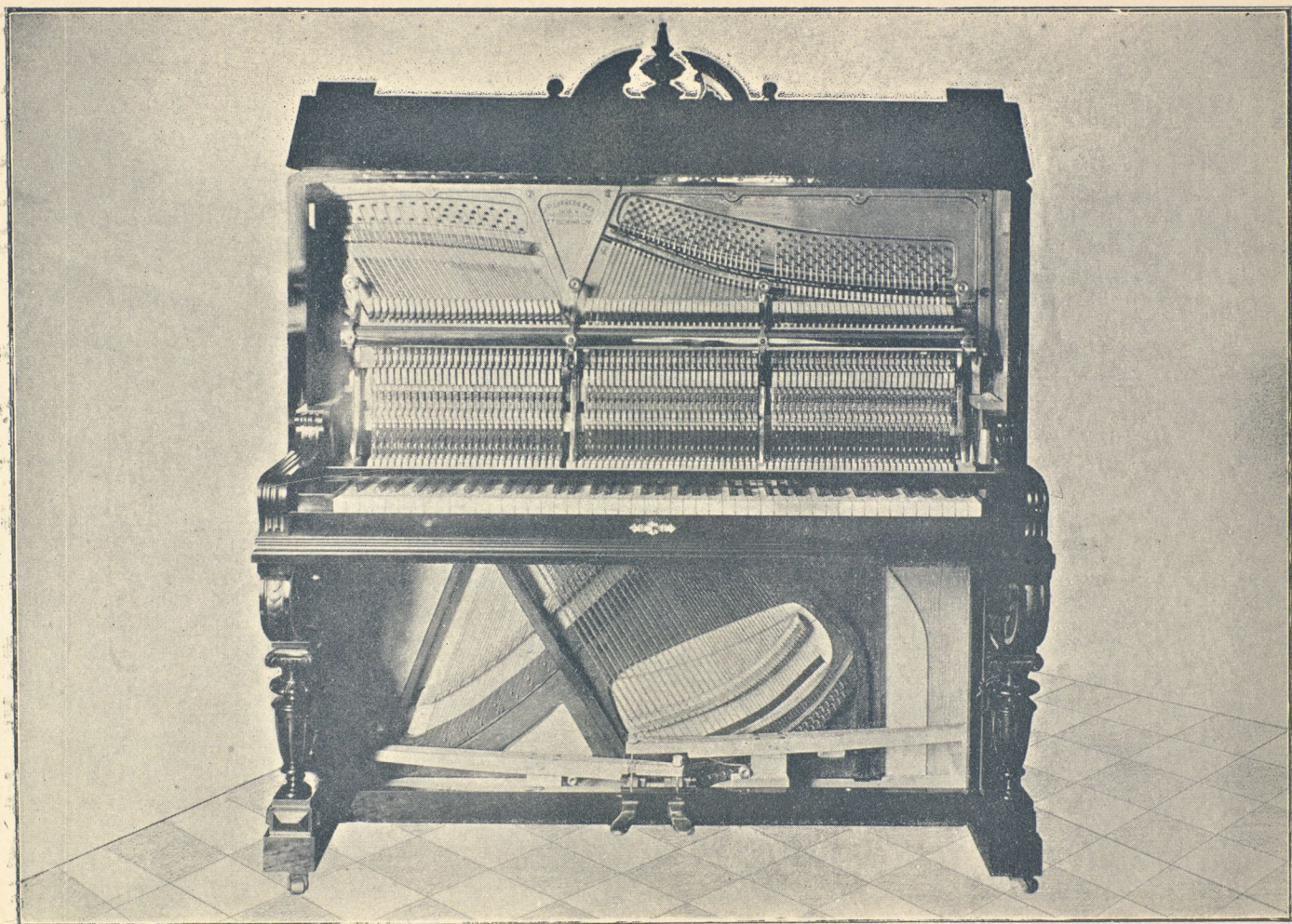


SALONGSPIANINO.

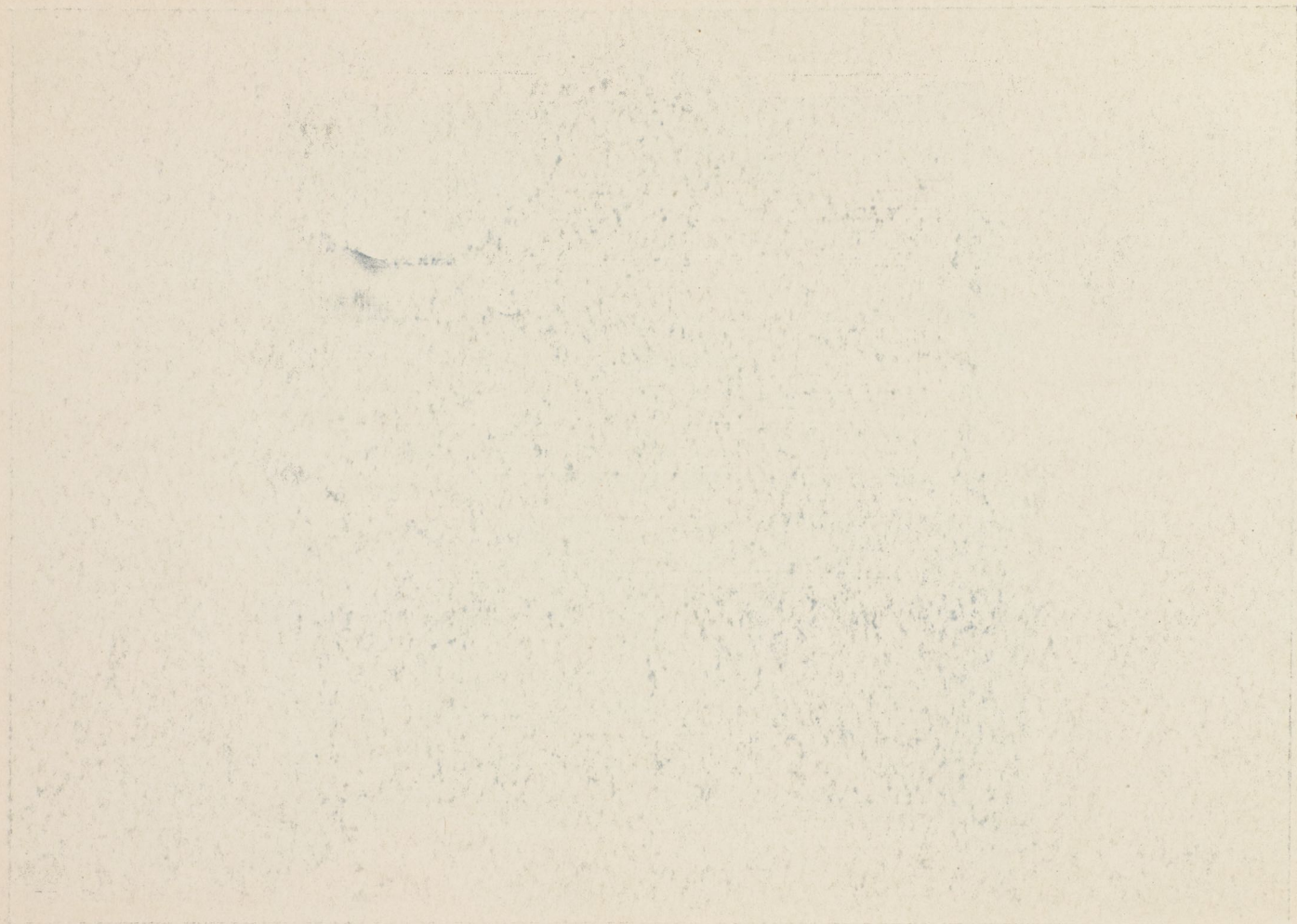
Svart päronträ, valnöt, mahogny empire, poleradtt matt. 7 oktaver.
Höjd: 137 ctm. Bredd: 157 ctm.

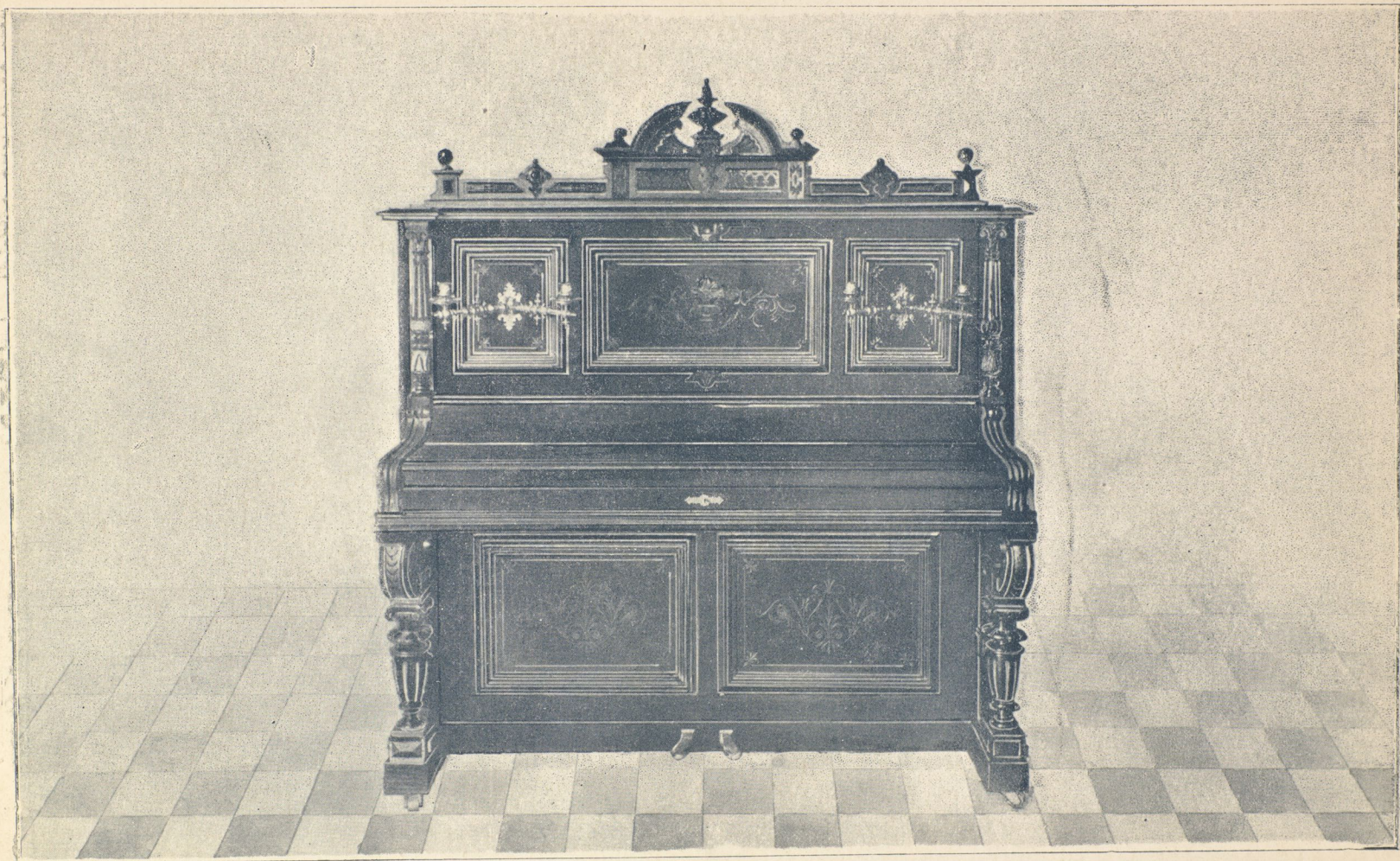
Kronor 1,050.





Nyaste konstruktion.

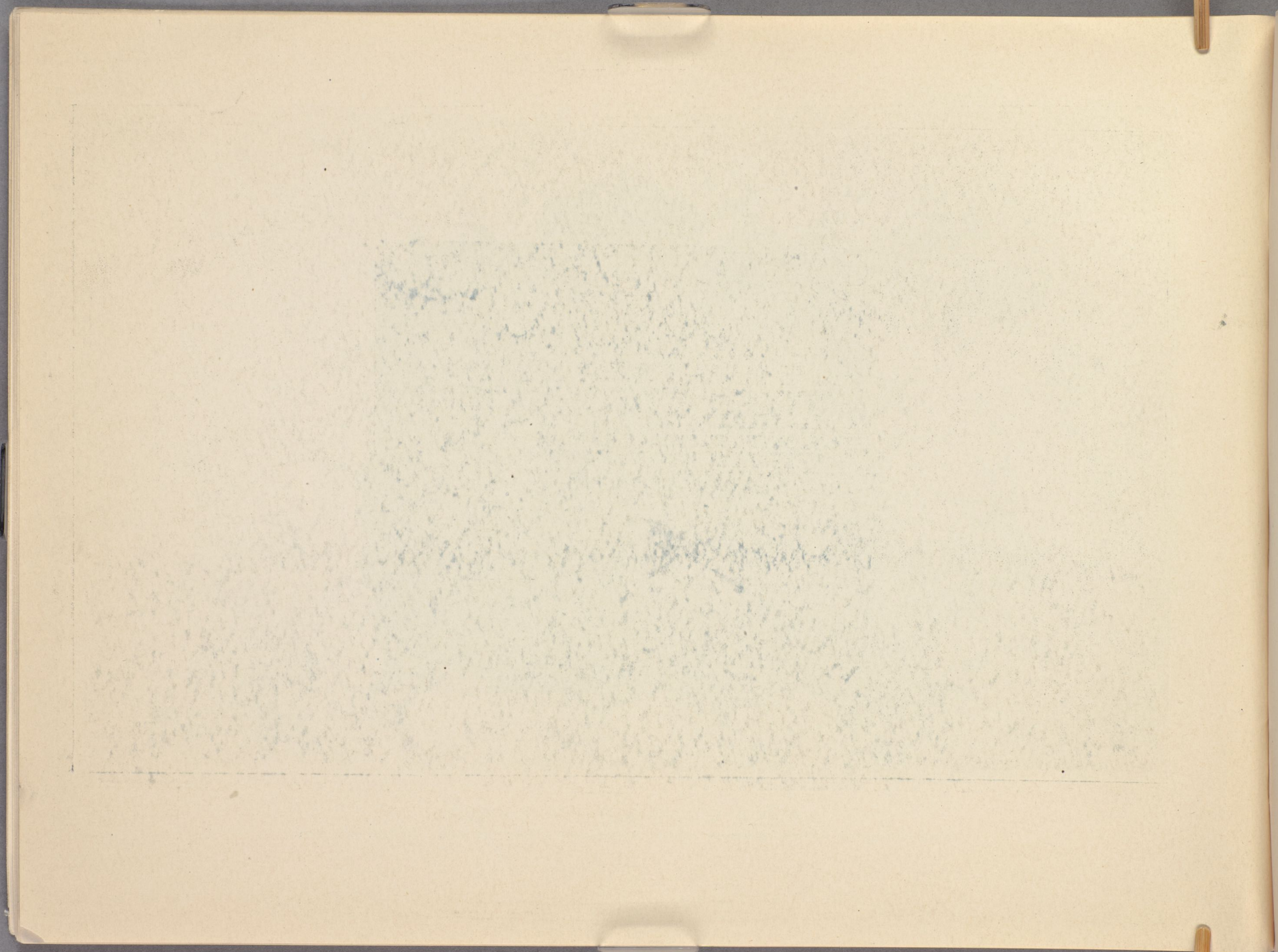


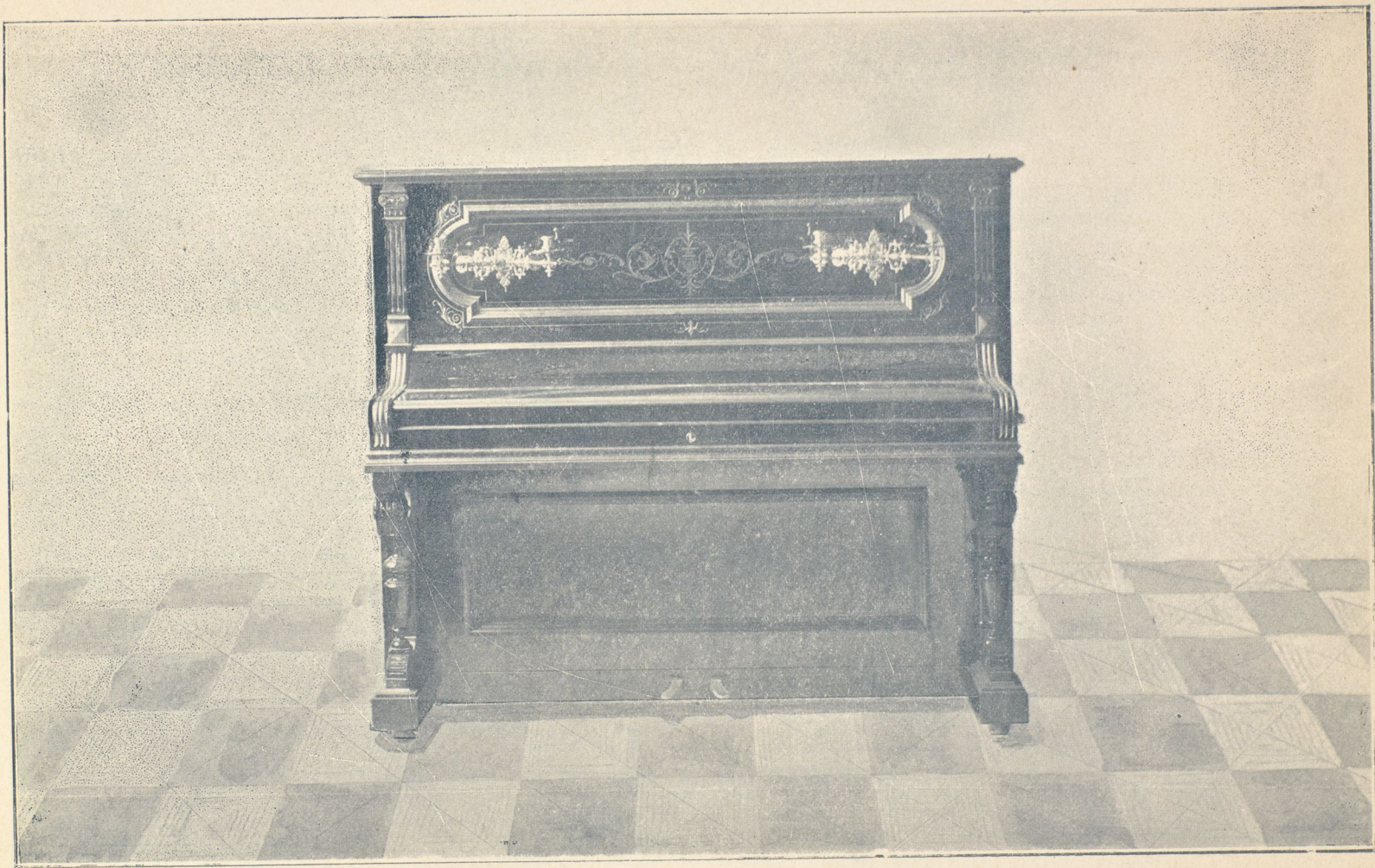


SALONGSPIANINO.

Svart päronträ, valnöt, polerad matt. 7 oktaver. Höjd: 137 cm. Bredd: 155 cm.

Kronor 1,000.





SALONGSPIANINO.

Svart päronträ, valnöt, poleradt matt. 7 oktaver. Höjd: 132⁷ctm. Bredd: 155 etm. Valnöt, Kronor 825.
 QBS.! Med öfverstyeke, Svart päronträ, " 775,

Piano

Et instrument
temperaturförmåga

Fuktighet
och att träarbetet
skall och klä
sterka ter

instrumentets sta
het af fäste
temperaturförmåga
för luftfö

För att h
skänkelens
papper mågel bi

På piano
måste af att e
tema bör dock
tären hindra

Fasland
att ett eller a
eller likande
känslig (Ofta

genom eller ljus
med föremål i

På instr
var eller dyli
Ett instr

Pianots vård och bevarande.

Ett instrument bör framför allt skyddas för **fuktighet, starka temperaturförändringar, mal och damm.**

Fuktighet frambringar rost på strängar och stämngaglar, förorsakar att träarbetet i instrumentet sväller, så att tröghet uppstår i mekanik och klaviatur.

Starka temperaturförändringar utöfva menligt inflytande på instrumentets stämning. Det bör därför ej placeras i omedelbar närhet af fönster eller kakelugn, *alltid* hållas väl tilltäckt, då större temperaturväxling ej kan undvikas i rummet, och *aldrig* öppet ut-sättas för luftdrag.

För att hindra **mal** att angripa tyg och filt i pianot, må rekommenderas att i ett hörn af instrumentet anbringa en i tunt papper inlagd bit kamfer, som ofta förnyas.

Då pianot ej begagnas, bör det vara tillslutet, till förekommande af att **damm** samlas inuti detsamma. Klaffen öfver tangenterna bör dock under dagen lemnas öppen för att genom dagsljusets inverkan hindra elfenbenet från att gulna.

Rasslande eller **klirrande ljud** uppkomma oftast derigenom, att ett eller annat föremål af hård beskaffenhet, nålar, tändstickor eller liknande saker, nedfallit på resonansbotten, som är ytterst känslig. Ofta äro också nyckeln i låset, sjelfva låset, stiften i gångjernen eller ljusmanchetterna orsaken. Mången gång äfven ett eller annat föremål i rummet, t. ex. fönsterrutorna.

På instrumentet böra *aldrig* placeras tyngre föremål, lampor, vaser eller dylikt.

Ett instrument bör helst stämmas två till fyra gånger om året.

Uppackning af flygel och pianino.

Flygel.

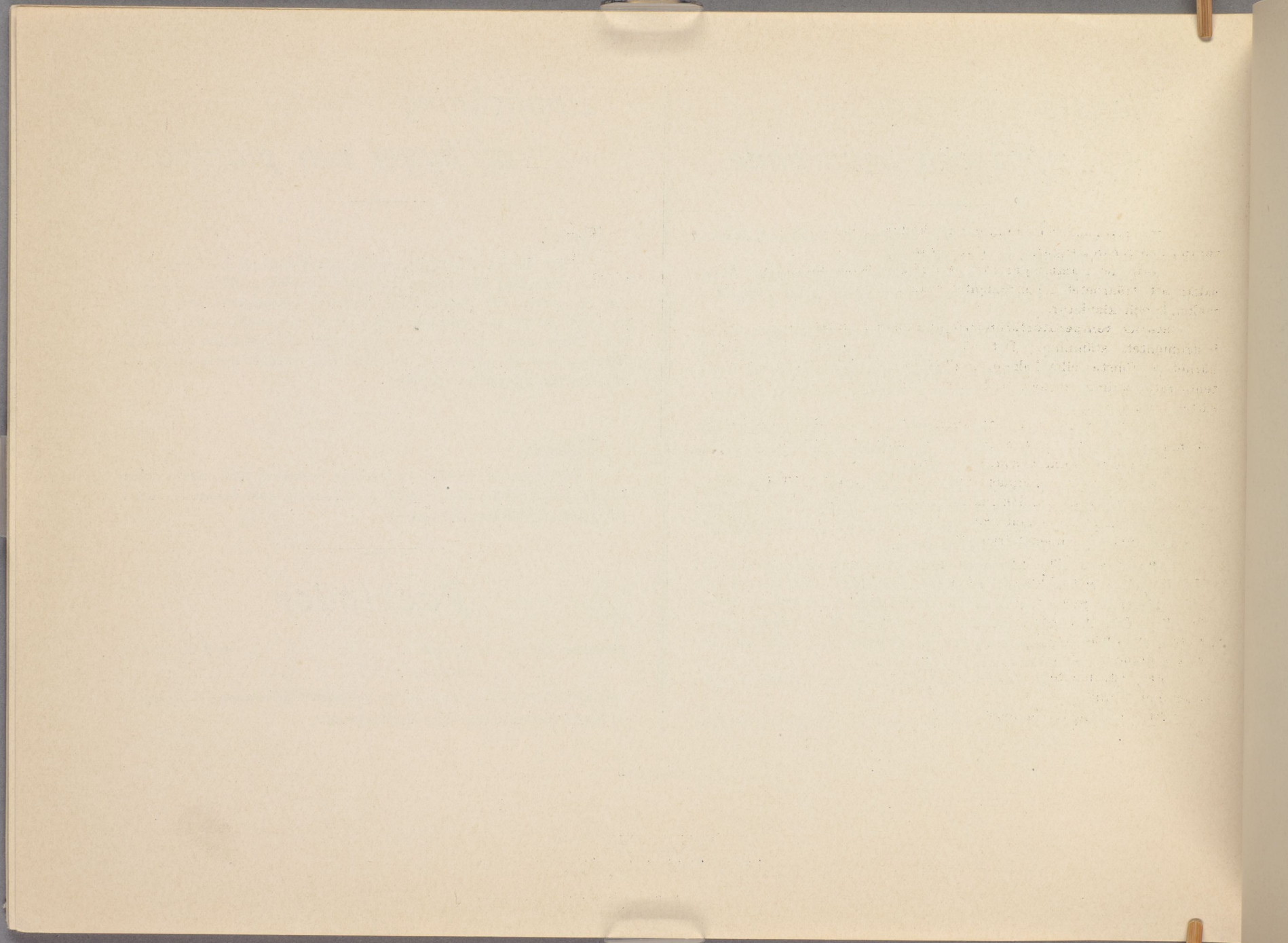
Sedan locket fräntagits, sättes packlådan på kant, och de i botten befintliga skrufvarne borttagas. Lådan nedlägges nu åter, och en person vid hvarje hörn upplyfter instrumentet, som sättes på kant, så att dess långsida hvilar på ett par starka stolar, hvilka böra förses med något mjukt underlägg. Nu fastsättas lyran och fötterna, som äro numrerade, hvarefter instrumentet nedsättes så, att alla fötterna nå golvet samtidigt.

Pianino.

Öfre delen af packlådans framsida borttages först, nedre delen lägges sedan såsom golf framför instrumentet, som *drages* ut, sedan skrufvarne i baksidan borttagits.

Packlådor

debiteras vid köp af **Flygel** med Kronor 25
" " "**Pianino** " " 15
och godtgöras med samma belopp vid fraktfri returnering inom loppet af högst fjorton dagar efter emottagande.



Faint, illegible text visible on the left edge of the page, likely from the adjacent page.

