

# [Priskuranter] - 6

K. M. Lundbergs  
bosättningsmagasin

*Vardagstryck -1970*



National Library  
of Sweden

29 66  
ALLM. TELEFON.

311  
RIKSTELEFON.

PRIS-KURANT

1892

å

**SÄNGFILTAR**

**PLAIDS- & RESFILTAR**

HVITA & KULÖRTA

**SÄNGTÄCKEN**

FRÅN

**K. M. LUNDBERGS**

**BOSÄTTNINGSMAGASIN**

7 STORKYRKOBRINKEN 7

**STOCKHOLM.**

Telegrafadress:  
GARNBERG.

Postadress:  
K. M. LUNDBERG.



# AFDELNING FÖR FILTAR.

*K. M. Lundbergs Bosättningsmagasin*

7 Storkyrkobrinken 7

		E n m a n s			T v å m a n s	
		135/ /190	150/ /205	165/ /220	190/ /220	220/ /240
<b>Hvita Filtar.</b>						
H. 10	Halfylle, lätta med blå eller röda bårder	5.50	—	—	—	—
H. 15	Helylle, lätta med blå bårder	6.50	—	—	—	—
H. 25	» något tjockare, med blå à la grequebård	8.—	—	—	—	—
H. 40	» tjocka, röda bårder	9.—	10.—	12.50	16.—	—
H. 55	» ännu tjockare, röda bårder	10.50	12.50	15.—	18.—	—
H. 65	» tjocka, blå- eller rödrandiga	—	18.—	—	—	—
H. 75	» tjocka, finulliga, med röda eller blå bårder	15.—	18.50	22.50	27.—	34.—
H. 85	» mjuka, finulliga utan bårder	—	—	23.—	—	—
»	» kantad med röda sidenband	—	—	30.—	—	—
<b>Röda Filtar.</b>						
R. 20	Helylle, med svarta bårder	6.50	—	—	—	—
R. 25	» något tjockare med svarta bårder	7.50	—	—	—	—
R. 45	» mjuk, medeltjock » »	10.50	12.50	14.50	18.—	—
R. 55	» » tjockare » »	12.50	14.50	16.50	20.—	—
R. 70	» » tjock, finullig » »	15.—	18.—	21.—	24.—	—
<b>Kulörta, brokiga Filtar.</b>						
K. 20	Halfylle, lätt	5.—	—	—	—	—
K. 35	» » randiga, bjerta färger	8.—	—	—	—	—
K. M. L.	Tjocka, i vackra färgställningar, solid qual.	12.50	15.50	19.50	24.—	—
K. 75	Helylle, tjocka, prima qualité	—	—	27.—	32.—	—
K. 80	» lätta finulliga, prima qualité	16.—	19.—	24.—	29.—	—
K. 85	» lätta finulliga i stilfulla färgställningar	17.—	20.—	25.—	30.—	—
K. 90	» mjuka finulliga, randiga i olika färger	18.—	23.—	28.—	32.—	—
K. 95	» mjuka, tjocka finulliga. <i>Extra fina mönster</i>	—	—	35.—	40.—	—

*Af kulörta halfylle-filtar rekommenderas K. M. L.*

K. M. LUNDBERGS BOSÄTTNINGSMAGASIN

N:O 7 STORKYRKOBRINKEN N:O 7

Kulörta, brokiga Filtar.

		E n m a n s			T v å m a n s			
		135/ 190	150/ 205	165/ 220	190/ 230	220/ 220	225/ 240	240/ 240
K. 100	<b>Hellyle</b> , mjuka, tjocka, fylliga, i vackra stilfulla mönster	18.—	21.50	27.—	31.—	38.—	48.—	50.—
»	Samma qualite i extra fina mönster .....	—	25.—	31.—	34.—	—	—	—
<b>Kamelhårs-Filtar.</b>		E n m a n s						
		135/ 190	150/ 205	160/ 225	175/ 225	175/ 235		
105	<i>Tjocka</i> , något grofulliga .....	21.—	24.50	29.50	—	—	—	—
100 A	» finulliga, långhåriga .....	25 —	28.—	35 —	38.—	—	—	—
H. 2	» mjuka, finulliga .....	15.50	20.50	—	—	31.—	—	—
<b>Hellyle.</b>		E n m a n s						
		150/ 200	175/ 225	190/ 220	220/ 230			
G.	<i>Tjock</i> , mjuk, finullig .....	24.—	33.—	34.50	40.—	—	—	—
»	I nya vackra mönster .....	19.50	—	—	—	—	—	—
»	» » » .....	23.50	—	—	—	—	—	—
»	» » » .....	25.—	—	—	—	—	—	—
<b>Skära o. Blå Filtar.</b>		E n m a n s o c h T v å m a n s						
		150/ 205	165/ 220					
G.	<b>Hellyle</b> , mjuka, finulliga med bårder .....	25.—	32.—	—	—	—	—	—
W. A.	<b>Hellyle</b> , mjuka, finulliga utan bårder .....	—	30.—	—	—	—	—	—
I I.ma	<b>Hellyle</b> , mjuka fylliga utan bårder .....	—	35.—	—	—	—	—	—

Alla filtär äro undersökta af handelskemist.

## Barn-Filtar.

		75/ 100	100/ 120	110/ 140	120/ 165
<b>Hvita Filtar.</b>					
B. H. 42	<b>Hellylle</b> , tjock, mjuk med blå eller röda bårder	3.—	5.—	6.50	7.50
B. H. 44	» medeltjock, finullig med blå eller röda bårder	4.—	5.50	7.50	9.—
B. H. 46	» lätt finullig med blå eller röda bårder	4.50	6.—	—	—
B. H. 85	» kantad med blå sidenband	9.50	—	—	—
<b>Röda Filtar.</b>					
B. R. 42	<b>Hellylle</b> , medeltjock, solid med svarta bårder	3.50	5.50	7.—	9.—
B. R. 44	» » finullig » » »	4.—	6.—	8.50	10.—
<b>Kulörta brokiga Filtar.</b>					
B. K. 40	<b>Solid</b> <i>qualité</i> , i ljusa och mörka färgställningar	3.75	5.50	7.25	9.—
K. M. L.	<b>Tjock</b> , mjuk, rekommenderas som särdeles god <i>qualité</i>	4.50	7.—	8.75	11.—
B. K. 65	<b>Lätt</b> , finullig, i stilfulla mönster	4.75	7.50	9.—	12.—
B. K. 70	<b>Tjock</b> , finullig	5.75	9.—	11.50	—
B. K. 75	<b>Hellylle</b> , mjuk, tjock finullig	6.—	9.50	12.—	15.50
»	Extra fina mönster	—	—	—	—
B. K. 85	<b>Hellylle</b> , mjuk, lätt finullig	5.50	9.—	11.—	14.—
<b>G.</b>	<b>Hellylle</b> , tjock, finullig i vackra mönster	5.50	8.50	11.50	13.75
<b>Kamelhårs-Filtar.</b>					
H. 2	<b>Hellylle</b> , mjuk, lätt	5.85	12.—	—	—
100 A.	» tjocka, finulliga, långhåriga	—	—	18.50	—
<b>Gråmelerade Filtar.</b>					
B. M. 10	<b>Mjuk</b> lätt, med blå och bruna bårder	2.50	—	—	—

*Undersökningsprof finnes å hvarje filt.*

## Bruna och Grämelerade Filtar.

		125/ 175	135/ 190	150/ 205
M. 1	Mellangrå med blå bård .....	3.—	—	—
M. 22 1/2	Brun med blå bård .....	—	3.75	—
M. 24 1/2	Grå med blå bård .....	—	3.75	—
M. 12	Ljusgrå med ljusblå bård .....	—	4.50	—
M. 15	Beige med brun bård .....	—	4.50	—
M. 22 3/4	Brun med blå bård .....	—	4.75	—
M. 24 3/4	Grå med blå bård .....	—	4.75	—
M. 2	Mellangrå med blå bård .....	—	5.—	—
M. 3	Ljusgrå med blå bård, lätt qualité .....	—	5.—	—
M. 4	Beige med brun bård, lätt qualité .....	—	5.—	—
M. 5	Ljusgrå med blå bård .....	—	6.—	—
M. 6	Mellangrå med svart bård .....	—	6.—	—
M. 7	Ljusgrå med blå bård .....	—	6.50	—
M. 8	Beige med brun bård .....	—	6.50	—
M. 4 1/2	Ljusbrun med brun bård, tjock solid .....	6.50	—	—
M. 4 1/2	Ljusbrun med brun bård, tjock solid .....	—	7.50	—
M. 4 3/4	Mellangrå med svart bård, tjock solid .....	—	7.50	—
M. 9	Grämelerade randiga, god qualité .....	—	8.—	—
M. 10	Beige med brun eller blå à la grequebård .....	—	8.—	—
M. 11	Grämelerade randiga och rutiga .....	—	8.75	—
M. 195	Mellangråa med svart bård, helylle mycket solida .....	—	11.—	—
M. 200	» » » » » » » » .....	—	—	12.50

**Ångbåts-Filtar.**  
**Sjukhus-Filtar.**  
**Nummer-Filtar.**

**I**  
**Hvitt**  
**Melancer och**  
**Kulörer.**

Ständigt lager af filtar.

## Resfilar & Plaids.

### Dubbla plyschfilar. (s. k. sealskinn)

storlek 125 + 150 cm.

- A. Mörka fantasimönster à 14.—, 14.50, 15.—, 16.—, 17.— kronor.
- B. Ljusa » à 18.—, 21.—, 24.—, 25.—, 28.— »
- C. Praktfulla tiger- och fantasimönster à 30.—, 40.—, 50.— »

## Dam-Plaids.

Stort lager i vackra smakfulla mönster

à **23.00, 26.00, 30.00, 35.00** kronor.

## Herr-Plaids

storlek 150—360.

Hellylle med fransar, melerade, rutiga eller randiga

à **16.50, 20.—, 21.—, 22.—, 25.—, 27.—, 30.—, 37.—, 48.—** kronor.

## Bär-Remmar

från

**0.90, 1.25, 1.50, 1.75, 2.25** kronor.

*Stickade sängtöcken af utmärkt tillverkning.*

## Hvita och kulörta Trikå-Täckan.

### Hvita täcken med frans.

Qvalité	Storlek i centimeter	Pris
N:o 13	150 × 200	2.50
» 12	» »	3.—
» 11	» »	3.25
» 7	» »	4.25
» 6	» »	5.—
Nouveauté	160 × 220	6.50

### Kulörta täcken med frans.

Q v a l i t é	Storlek i centim.	Pris
N:o 4. Hvitt med rödt mönster	150/205	3.75
N:o 4. Hvitt med blått mönster	150/205	3.75
N:o 2. Hvitt med rödt mönster	150/205	4.50
N:o 2. Hvitt med blått mönster	150/205	4.50
N:o 1. Hvitt med rödt mönster	150/205	5.25
N:o 1. Hvitt med blått mönster	150/205	5.25
Germania, hvitt med röd bård	150/220	6.—
D:o hvitt med blå bård	150/220	6.—
Sumatra, flerfärgadt	150/220	6.—
Genua »	150/220	7.—
Nouveauté, hvitt med blå bård	160/220	7.—
D:o hvitt med röd bård	160/220	7.—
Venedig, flerfärgadt	160/225	9.50
Antique, blått, rödt eller brunt	170/230	12.50

### Hvita täcken utan frans.

Qvalité	Storlek i centimeter	Pris
O. ....	Hvitt	150/215 3.25
E. ....	»	150/215 4.—
G. ....	»	150/215 4.25
D. ....	»	150/215 5.—
Eng. F. ....	»	160/215 5.50
» Dam.:	»	160/215 6.50
» » I	»	160/215 7.—
» » II	»	160/215 7.50
Thekla I.	»	160/215 7.75

### Kulörta täcken utan frans.

Q v a l i t é	Storlek i centim.	Pris
O. Rödt och hvitt	150/215	3.15
P. Rödt och hvitt	150/215	4.25
E. Rödt och hvitt	150/215	4.50
G. Rödt och hvitt	150/215	5.—
Piqué 1/2 flerfärgadt	150/215	5.50
F. Medall: Rödt och hvitt	160/215	6.50
F. Medall: Blått och hvitt	160/215	6.50
Piqué 1/4. Mångfärgadt	150/215	6.75
Piqué I. Mångfärgadt	160/215	9.—
Holbein. Rödt och hvitt. Blått och hvitt i vackra smakfulla mönster	160/215	10.—

### Hvita och kulörta Täcken för barnbäddar.

Filtväf & Molton till Bordunderlägg.

## Hvita och Kulörta Piqué-Täcken.

## Hvita Piqué-Täcken

af bästa engelska fabrikat.

Storlek i centimeter	140/205	155/205	175/205	175/230	200/255	215/255	235/285
Q u a l i t é	P r i s e r						
A. ....	4.—	—	—	—	—	—	—
B. ....	4.50	—	—	—	—	—	—
C. ....	5.50	—	—	—	—	—	—
D. ....	—	5.75	—	—	—	—	—
E. ....	—	7.—	—	8.50	—	—	—
F. ....	—	8.—	—	10.50	12.50	—	—
G. ....	—	8.75	—	11.50	13.50	16.50	—
H. ....	—	—	11,50	13.50	16.50	—	20—



## KULÖRTA PIQUE-TÄCKEN

stort urval i nya moderna mönster från

10.50, 13.—, 15.—, 19.—, 22.—, 32.—

## Sängöfverkast

*genombrutna i cremé*

från 9.—, 9.50, 10.—, 11.—, 11.50, 13.—, 22.— till högre pris.

*Kulörta i nya smakfulla mönster till enmans- och tvåmansängar.*

*Barnvagnar i flera olika mönster.*

**STORT**  
**välsorteradt lager**

af

*Sängar & Sängkläder,*

*Sängtäcken, Sängfiltar*

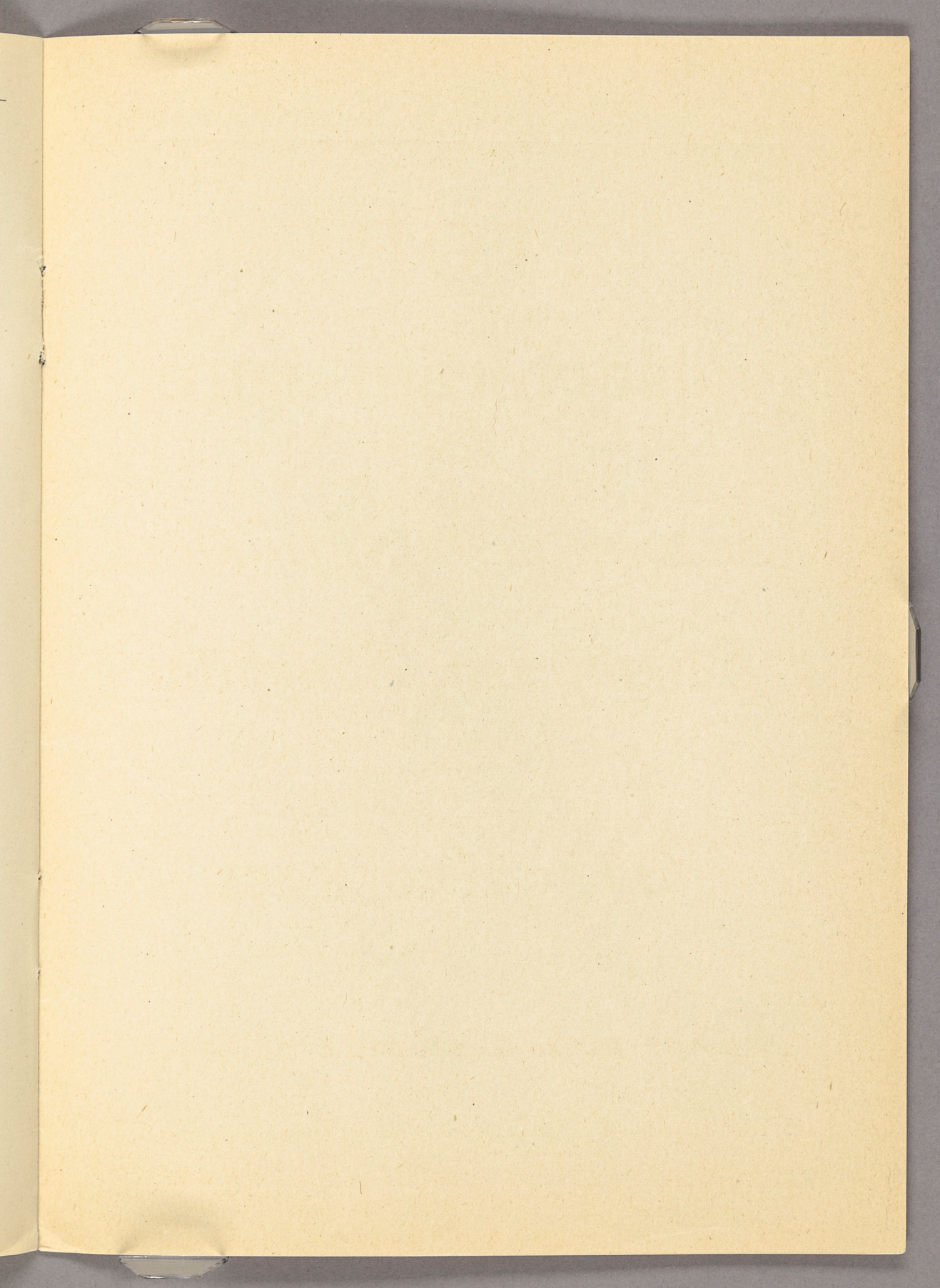
samt


**Sängöfverkast**

genombrutna i cremé & kulört.

**Låga men bestämda priser.**

*Priskuranter från de olika afdelningarna sändas på begäran.*





K. M. LUNDBERGS

Besättningsmagasin

7 Storkyrkobrinken 7

