

PRISKURANT

från

* KAUTSCHUKS- & GUTTAPERKAVARU. *
AKTIEBOLAGET

* **K**UNTZE & CO.

Ur KB:s samlingar

Digitaliserad år 2017



National Library
of Sweden

Elektriska Afdelningen.

1895

P RISKURANT

från

* KAUTSCHUKS- & GUTTAPERKAVARU. *
AKTIEBOLAGET

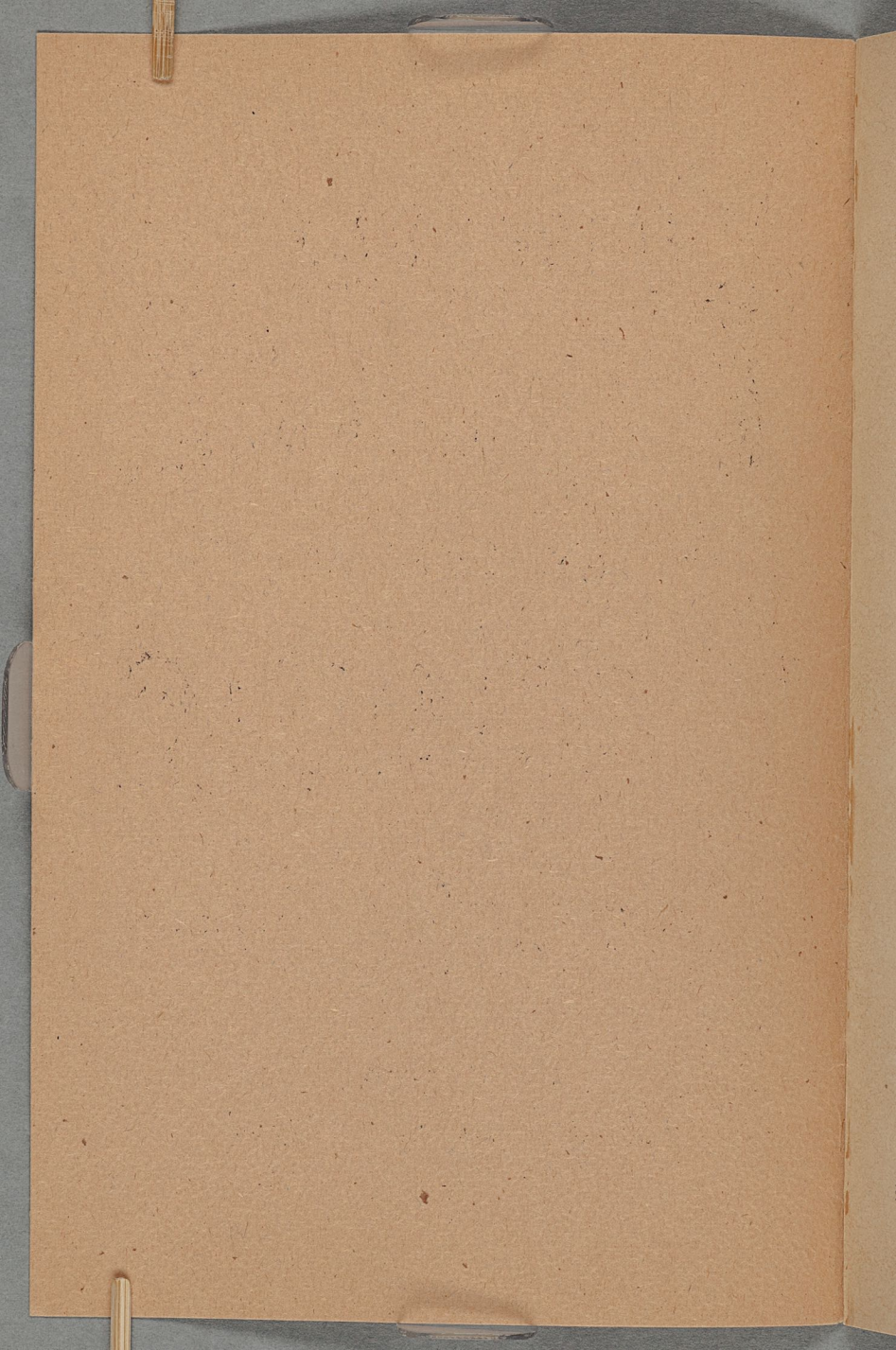
* **KUNTZE & C^o.**

Telegrafadress:
Kuntze, Stockholm.

Telefoner:
Statens o. Allm. bol.

Elektriska Afdelningen.

1895



PRISKURANT
Å
ELEKTRISK OCH PNEUMATISK
RINGLEDNINGSMATERIEL

SAMT

TELEFONAPPARATER

FRÅN

KAUTSCHUKS- & GUTTAPERKAVARU-
AKTIEBOLAGET

KUNTZE & C:o

STOCKHOLM.

Hufvudkontor: 52 Drottninggatan.

Fabrik: 2 Kungsholmstorg.

*Tidigare prisuppgifter och rabattsatser
annuleras med utgifvandet af
denna priskurant.*

Elektrisk Ringledningsmateriel.

Vid engros-ordres inrymmas återförsäljare högsta
möjliga rabattsatser.

Nummerapparater,

2	3	4	5	6	8	10 nummer och deröfver
Kr. 4.50	4.25	4.—	3.75	3.50	3.25	3.— pr nummer.

Signalklockor,

med förnicklade stålklanger,

6	7	8	9	10 centimeters diameter
Kr. 3.—	3.50	4.50	5.—	6.— pr styck.

På särskild beställning levereras klockorna med metallklanger, hvarvid en prisförhöjning af 10 % inträder.

Nattklockor

för läkare, apotekare m. fl. Klockan ringer vid tryckning å kontaktknappen tills kontaktmekanismen å sjelfva klockan blifvit upplyftad. Vid uppsättning hänvisas till *schema 3*.
Pris pr styck kr. 10.

Larmklockor

för fabriker, egendommar o. s. v.

	12	15	18	20 cm. klanger
Stålklanger	Kr. 11.—	12.—	13.50	15.— pr styck
Metallklanger »	12.—	14.—	18.—	20.— » »

Gårdsklockor,

afsedda för samma ändamål som larmklockorna. Mekanismen befinner sig *inuti* klangen, som är af bästa metall och innehar formen af en vanlig kyrkklocka. Höjden är 12 cm. och nedre diametern 15 cm.

Pris pr styck Kr. 20.

Kontaktknappar,

	svarta,	bruna,	pressade,	förrnicklade	
Kr.	0.35	0.40	0.50	1.10	pr styck.

Port- & Tamburkontakter

för tryck, med förnicklade skyltar. Måtten angifva höjd och bredd i centimeter.

N:o	1	2	3
	13×7	9×5	11×4
Kr.	4.—	3.—	2.50 pr styck.

Port-dragkontakter,

runda, skålformiga, af gul metall 12 cm. diam., pr. st. Kr. 6.—.

Bordskontakter,

transportabla, i form af brefpressar, med 2:ne knappar pr styck Kr. 5.—.

Dörrkontakter,

verkande automatiskt vid dörrrens öppnande,
utan afstängning pr styck Kr. 2.—
med » » » » 2.50.

Alla möjliga sorters signalkontakter för affärslokaler och privatvåningar anordnas på lämpligaste sätt efter lokala förhållanden.

Päronkontakter,

svarta, valnötsfärg, pressade,
Kr. 0.75 0.90 1.25 pr styck.

Silkeskordonger för päronkontakter,

2-trådiga, 3 trådiga
Kr. 0.40 0.50 pr meter.

Takrosetter,

enkla, med gängad öfverdel,
Kr. 0.20 0.30 pr styck.

Strömomkastare,

för 2 3 4 linier
Kr. 2.— 2.50 3.— pr styck.

Tråd,

dubbelt öfverspunnen och vaxad, olika färger, pr kg. Kr. 3.—
guttaperkaöfverdragen och dubbelt öfverspun-
nen, med eller utan parraffinbeklädnad » » » 4 50
paragummibeklädd samt bomullsomspunnen » » » 4.—
fosforbronstråd, blank, för yttre ledningar... » » » 3.—

Kabeltråd, guttaperkabeklädd, dubbelt öfverspunnen
och impregnerad, för ytterväggar m. m.:

enkelledande.....	pr meter Kr.	0.20
dubbelledande	» » »	0.30

Salmiak,

kemiskt ren..... pr kg. Kr. 1.50

Zinksalt

pr sats..... » 0.10

Merlor,

pr 1,000 styck..... » 2.—

Mindre partier 25 öre pr 100.

Element,

af bästa och nyaste konstruktioner samt kraftigaste be-
skaffenhet.

N:o 1, med kol- & brunstensplattor, öppna, glasets höjd 160 mm.	pr st. Kr.	2.50
» 2, Parelement för telefonbruk	» » »	2.60
» 3, med kol- & brunstensplattor samt betäckning af asfalt: Batteriglasets höjd, 110 mm.	» » »	2.40
D:o d o 180 »	» » »	3.—
» 6, bestående af brunstencylinder med zinkstaf i centrum och i öf- rigt så inrättadt, att ingen af- dunstning af lösningen kan ega rum. Detta element rekomen- deras såsom det allra verksamma- ste, och utgör inre motståndet endast 0,4 Ohm	» » »	3.—

Allt *exclusive* salmiak.

Torrelement, Hellesens patent.

L:a A, fyrkantiga 18×8 cm.....	» » »	3.75
» » runda 18×8 »	» » »	3.50
1/2 L » 12×8 »	» » »	3.—
1/4 » » 10×6 »	» » »	2.75
N:o 4, parelement	» » »	4.—

Porslinsisolatorer,

af mindre modellen.....	» » »	0.30
Galvaniserade krokar för d:o.....	» » »	0.30

Specialdelar till elektrisk ringledningsmateriel.

Induktionsrullar

med magnetkärna för:

6	7	8	9	10	cm. signalklockor
Kr. 0.40	0.50	0.60	0.75	1.—	pr styck.

Induktorer

till nummerapparater pr st. Kr. 2.—

Induktionsrullar med magnetkärna,

för nummerapparater » » » 0 50

Stålklangar, förnicklade,

6	7	8	9	10	cm.
Kr. 0.30	0.35	0.40	0.45	0.50	

Metallklangar, förnicklade,

10 % högre än förestående.

Elementdelar,

för element	N:o 1.	Zinkstafvar	pr st. Kr. 0.50
		Brunstenar	» par » 0.70
		Kolplattor	» st. » 0.35
		Kolklämmare	» » » 0.35
		Glas	» » » 0.50
	N:o 6.	Porslinsisoleringar	» » » 0.10
		Elementringar	» » » 0.08
		Zinkstafvar med lock	» » » 0.60
		Glas	» » » 0.60
		Brunstencylinder med fäste och polkontakt	» » » 1.80
	Polklämmare	» » » 0.40	

Lokaltelefoner,

med hörtelefon, kolkornsmikrofon, verkande på 500 meters afstånd, exclusive galvanisk ringledning pr st. Kr. 15.—

Illustrerade beskrifningar öfver dessa förträffliga och prisbilliga apparater sändas på begäran.

Telefonapparater,

med magnetiskt ringverk, patenterad kolkornsmikrofon och s. k. »löfftelefon» af L. M. Ericsson & C:o välkända tillverkning pr st. Kr. 37.50.

Dessa apparater rekommenderas för längre afstånd och bli i sådant fall billigare än telefoner med galvanisk ringledning, hvarvid det behöfliga antalet element ökar kostnaden betydligt.

Åskledaremateriel

till lägsta noteringar.

Kostnadsförslag å telefon- åskledare- & ringledningsanläggningar sändas på begäran och utföras dylika arbeten, under ledning af skickliga, teoretiskt och praktiskt bildade fackmän, till billigaste pris.

Prisförfrågningar å momentanbelysning med elektriska glödlampor och batteri äfvensom å accumulatorer för olika ändamål besvaras omgående.

All för större elektriska belysningsanläggningar behöflig requisita levereras till lägsta pris.

Vid uppsättning af enklare ringledningar hänvisas till efterföljande schema N:o 1, 2, 3, 4:

Schema 1 visar uppsättning af signalklocka med en eller flere tryckknappar, och är för kortare ledning ett element tillräckligt. Om 2 eller 3 tryckknappar begagnas kan påringningsplatsen betecknas genom olika antal signaler.

Schema 2 förklarar uppsättningen, då 2 eller flere klockor ringa samtidigt, hvilka skola kopplas parallelt och *cj efter hvarandra på samma tråd*, hvarvid de hindra hvarandras ringning.

Schema 3 tydliggör uppsättning af *Nattklocka*, som ringer kontinuerligt, tills den å klockan befintliga lyftaren blifvit uppträckt.

Schema 4 upptar ringledning med flere kontaktknappar och nummerapparat, hvarvid bemärkes att den s. k. batteritråden (B) kopplas vid den å schema längst till höger belägna kontakten. Två eller flere element — allt efter största linielängden — äro behöfliga.

Vid uppsättning af ringledningar tillses, att alla kontrolltor äro rena och ledningens isolering på intet ställe felaktig. Derjemte bemärkes, att hvarje elektrisk klocka eller telefon (liksom hvarje annan elektrisk apparat eller maskin) arbetar bäst vid en viss strömstyrka, hvars värde ungefärligen angifvits genom behöfligt elementantal; till och med den bästa klocka kan stanna vid för stark strömbelastning.

Val af element kan bestämmas af följande:

N:o 1 och N:o 6 hafva ungefär samma elektriska kapacitet (innehålla samma elektricitetsmängd). Vid det förra kunna brunstensplattorna särskildt omsättas, då de äro förbrukade. Det fordrar emellertid mera tillsyn, då vattnet fortare afdunstar än hvad fallet är med N:o 6, hvilket särskildt rekommenderas såsom det tillförlitligaste.

N:o 3 af mindre storleken lämpar sig för ringledningar, som ej mycket begagnas.

Samtliga förestående element fyllas med vatten, hvori löses 200 gram salmiak. För att hålla zinkytan ren från kristaller tillsättes med fördel en sats zinksalt; det sistnämnde, såsom frätande å tyger o. s. v., torde varsamt behandlas.

Torrelement, Hellesens patent, rekommenderas för ångbåtar, jernvägar o. s. v. och motsvarar L:a A. rundt ungefär N:o 6 i kapacitet.

Lufttelegrafsmateriel.

(Ringverk medelst lufttryck).

Vånings och Klaffapparater,

anvisande genom en klaffs framspringande det rum, hvarifrån signal gifvits.

Pris för apparat med 4 klaffar o. deröfver pr kl. Kr. 5.—

Enkla Väckare,

med verkan intill 40 meters längd. Vid hvarje tryckning å kontaktknappen slår hammaren

8 å 10 gånger hastigt mot klockan » st. » 12.—

Enkla signaler,

gifvande vid hvarje tryckning ett skarpt slag,

rekommenderas för ledningar intill 20 mtr » » » 8.—

Dubbla väckare,

med fjederverk och uppdrag » » » 20.—

Kontaktknappar,

af trä, svarta » » » 3.—

» förnicklad metall » » » 4.—

Ringsträngar,

(slang med päron af parakautschuk), att användas i stället för kontaktknappar, egna sig särskildt för sof- och embetsrum. Enligt önskan öfverspinnas de i hvilken färg som helst, med ylle eller silke.

Pris: öfverspunna, 2 meters längd » » » 6.—

» öfverspunna med ylle d:o d:o » » » 11.—

» » » silke » » » » » 20.—

Kompositionsrör

af 1:ma *metall-legering*, som ej *oxiderar*... pr mtr Kr. 0.40

Hakar

för rörens fästande pr 1,000 st. » 5.—

Kautschuksblåsor

för knappar, mindre pr » » 1.75

» apparater » » » 1.25

» dragkontakter, större » » » 2.—

Föreningsslang

af kautschuk..... » mtr » 1.—



pr mtr Kr. 0.0

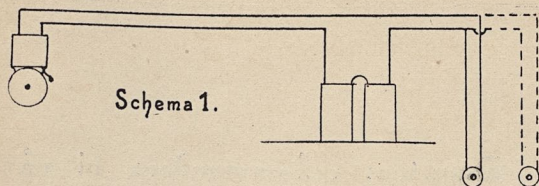
1,000 st. 5-

pr > > 1.5

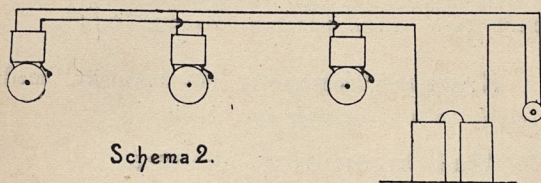
> > > 1.5

> > > 2-

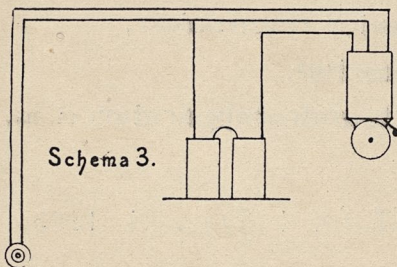
> mtr > 1-



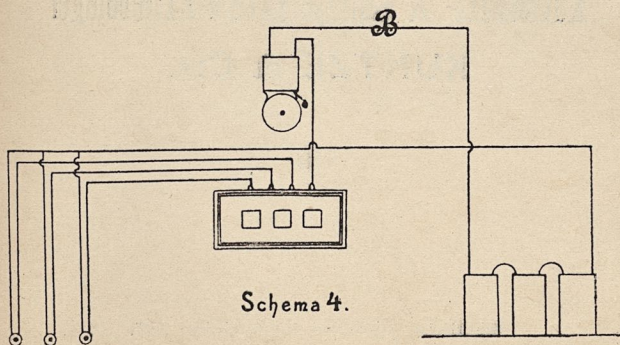
Schema 1.



Schema 2.



Schema 3.



Schema 4.

Desutom rekommendera vi vårt
stora och rikhaltiga lager af:

Kautschuksvaror för tekniskt, medi-
cinskt och elektrotekniskt bruk,

Maskinremmar, alla slag,

Maskinförnödenheter,

Cheviot-regnrockar,

Galoscher,

Vattenfiltrerapparater, m. m., m. m.

Stockholm i Januari 1895.

Kautschuks- & Guttaperkavaru-Aktiebolaget

KUNTZE & C:o.



Stockholm, Kôersners Boktr.-Aktieb. 1895.

