

APRIL 1898



Ur KB:s samlingar

Digitaliserad år 2016



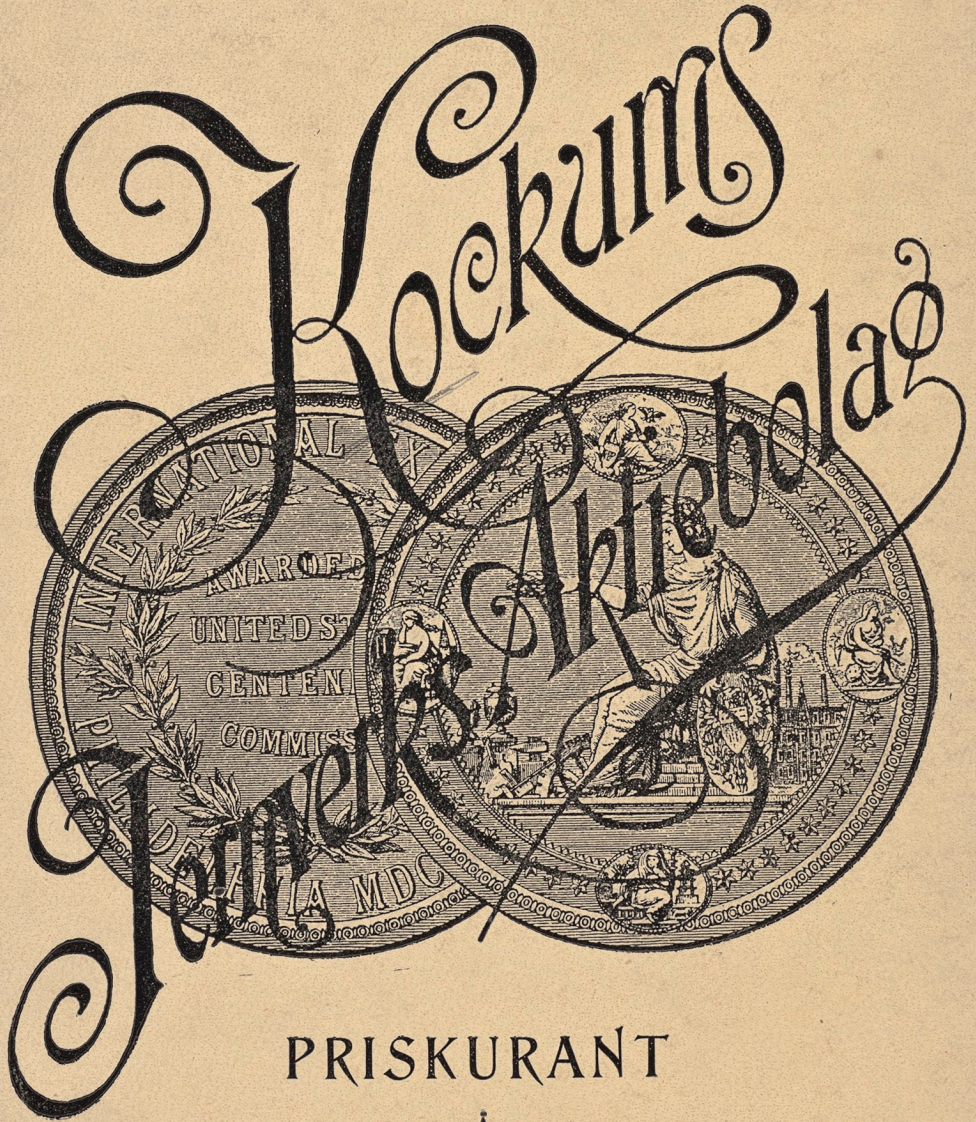
National Library
of Sweden

PRISKURANT

Å

STÅLPLÅTKÄRL

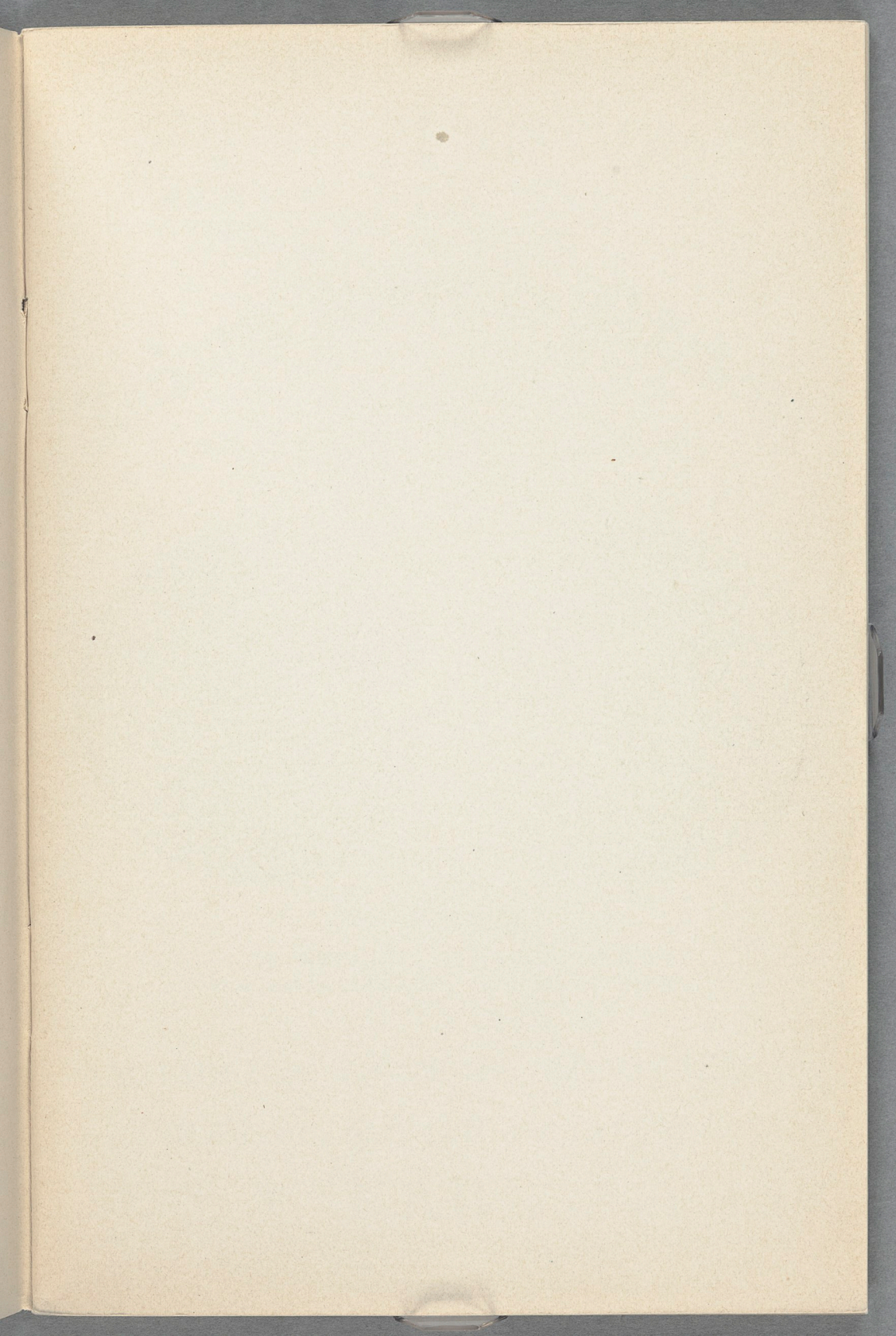
APRIL 1898

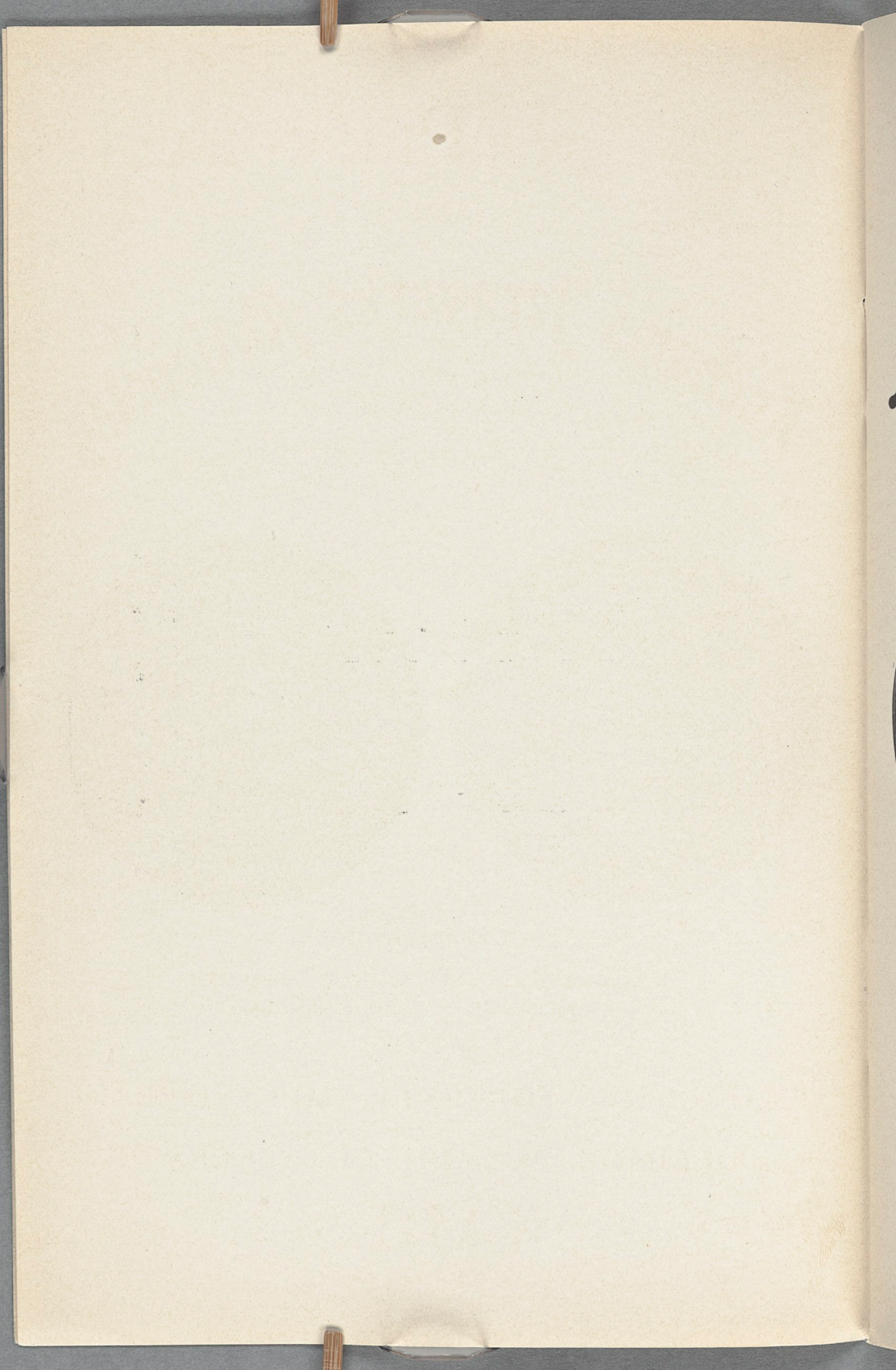


PRISKURANT

Ä

STÅLPLÅTKÄRL







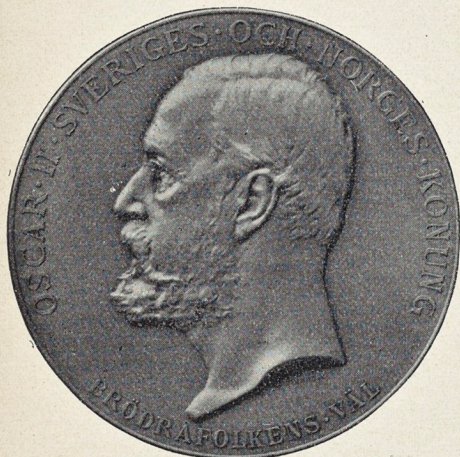
PRISKURANT

FRÅN

Kockums Jernverks Aktiebolag

KALLINGE

AFDELNING, STANS- & EMALJVERK I RONNEBY



Guldmedalj Stockholm 1897

8 GULDMEDALJER
32 SILFVERMEDALJER

30 HEDERSDIPLOMER
11 BRONSMEDALJER

Å

EMALJERADE, FÖRTENTA, GALVANISERADE

POLERADE, MÅLADE OCH LACKERADE

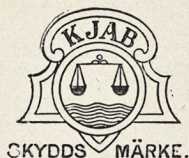


KÄRL AF STÅLPLÅT



Illustrationer, papper och tryck från
WALD. ZACHRISSONS BOKTRYCKERI
Göteborg





Meddelande.

Kärten tillverkas uteslutande af prima stålplåt.

Emaljfärgerna äro:

Grå granit för Kokkärl.

Hvitt med blå rand för Bords- och Toilettkärl.

Vår emalj innehåller inga helsoskadliga beståndsdelar.

Vid såväl förtenning som galvanisering användes endast bästa sorts metaller.

Vid beställning utbedes noga uppgift efter priskuranten å såväl nummer som storlek å önskade kärl.

Leverans franco Ronneby Jernvägs- eller Ångbåtsstation, så vida ej annan öfverenskommelse träffats.

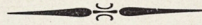
Denna priskurant upphäver alla föregående.



Alfabetiskt register.

N:o.		Sid.	N:o.		Sid.
400	B adkar med varmu ^g n.....	20	81	Kaffekittlar	4
401	D:o	20	93	D:o	4
276	B idéer.....	18	201	Kaffekoppar	12
276 a	D:o	18	202	D:o	12
110	B uddingformar	5	404	Kammarklösett	18
374	D:o	5	225	Karotter.....	15
302	B uljongsilur.....	6	47	Kastruller	2
206	B ägare	13	48	D:o	2
206 ¹ / ₂	D:o	13	49	D:o	1
207	D:o	13	50	D:o	1
126	D iskbaljor	9	91	D:o	2
326	D:o	9	92	D:o	2
230	D urschslag	6	406	Klosettspannar.....	21
405	D uschbalja	20	325	Koks- eller Kolboxar.....	8
221	F at, runda flata.....	14	250 a	Kolbäcken till mathämtare	11
222	D:o d:o djupa.....	14	341	Kolskoffor	8
228	D:o d:o heldjupa.....	14	403	Kommod	19
205	D:o till kaffekoppar	12	107	Konservburkar	11
321	F iskkittlar.....	3	107 ¹ / ₂	D:o	11
329	D:o	3	352	Köttgafflar.....	9
376	F otogénflaskor.....	8	353	D:o	9
233	F örläggslefvar.....	6	354	Köttkrokar	9
212	G räddkannor.....	12	26	L ock med trådhandtag	1
402	H andduschapparat	20	27	D:o d:o slutrand.....	1
236	H andfat.....	16	250	M athämtare	11
237	H andkannor	16	234	M jölkbunkar	15
275 a	I nsats till Toilettspannar...	17	105	M jölk- eller Vattenspannar	10
398	K affebrännare	5	106	D:o d:o d:o	10
210	K affekannor.....	12	289	M jölkhämtare.....	11
61	K affekittlar	4	309	M jölskoffor	7
71	D:o	4	238	N attkärl	17

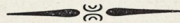
N:o.		Sid.	N:o.		Sid
189	Potatiskokare.....	3	219	Tallrikar.....	14
226	Sillådor, ovala.....	15	220	D:o	14
227	D:o fyrkant.....	15	211	Thekannor	12
136	Skopor	7	275	Toilettspannar.....	17
232	Skumskedar	6	268	Trattar.....	5
235	Skålar	15	241	Tvålkoppar, runda.....	16
397	Slaskhinkar	21	242	D:o fyrkant.....	16
90	Soppkittlar.....	3	243	D:o » att hänga	16
224	Soppterriner.....	13	410	Tvättställ	19
342	Sopskyfflar	8	332	Vattenhinkar	10
223	Spilkummar.....	14	332 ^{1/2}	D:o extra solida..	10
244	Spottlådor	17	105	Vattenspannar.....	10
245	Spottlådskålar	17	106	D:o	10
101	Stekpannor.....	2	263	Ölkrus	13
102	D:o	2	231	Ösor.....	7
133	Stickbäcken	18			



Nummer=register.

N:o.		Sid.	N:o.		Sid.
26	Lock med trådhandtag	1	211	Thekannor	12
27	D:o d:o slutrand	1	212	Gräddkannor	12
47	Kastruller	2	219	Tallrikar	14
48	D:o	2	220	D:o	14
49	D:o	1	221	Fat, runda flata	14
50	D:o	1	222	D:o d:o djupa	14
61	Kaffekittlar	4	223	Spilkummar	14
71	D:o	4	224	Soppterriner	13
81	D:o	4	225	Karotter	15
90	Soppkittlar	3	226	Sillådor, ovala	15
91	Kastruller	2	227	D:o fyrkant	15
92	D:o	2	228	Fat, runda heldjupa	14
93	Kaffekittlar	4	230	Durchslag	6
101	Stekpannor	2	231	Ösor	7
102	D:o	2	232	Skumskedar	6
105	Mjöl- eller vattenspannar	10	233	Förläggskedar	6
106	D:o d:o d:o	10	234	Mjölkbunkar	15
107	Konservburkar	11	235	Skålar	15
107 ^{1/2}	D:o	11	236	Handfat	16
110	Buddingformar	5	237	Handkannor	16
126	Diskbaljor	9	238	Nattkärl	17
133	Stickbäcken	18	241	Tvålkoppar, runda	16
136	Skopor	7	242	D:o fyrkant	16
189	Potatiskokare	3	243	D:o » att hänga	16
201	Kaffekoppar	12	244	Spottlådor	17
202	D:o	12	245	Spottlådskålar	17
205	Fat till kaffekoppar	12	250	Mathämtare	11
206	Bägare	13	250 a	Kolbäcken till mathämtare	11
206 ^{1/2}	D:o	13	263	Ölkrus	13
207	D:o	13	268	Trattar	5
210	Kaffekannor	12	275	Toilettspannar	17

N:o.		Sid.	N:o.		Sid.
275 a	Insatts till Toilettspannar .	17	353	Köttgafflar.....	9
276	Bidéer.....	18	354	Köttkrokar	9
276 a	D:o	18	374	Buddingformar	5
289	Mjölkhemtare	11	376	Fotogénflaskor.....	8
302	Buljongsilars.....	6	397	Slaskhinkar	21
309	Mjölskoffor	7	398	Kaffebrännare.....	5
321	Fiskkittlar.....	3	400	Badkar med varmvagn.....	20
325	Koks- eller Kolboxar	8	401	D:o	20
326	Diskbaljor	9	402	Handduschapparat	20
329	Fiskkittlar	3	403	Kommod	19
332	Vattenhinkar.....	10	404	Kammarklosett.....	18
332 ^{1/2}	D:o extra solida .	10	405	Duschbaljor.....	20
341	Kolskoffor	8	406	Klosettspannar.....	21
342	Sopskyfflar	8	410	Tvättställ	19
352	Köttgafflar	9			



Särskilda Priskuranter

sändas på begäran å bolagets öfriga tillverkningar af:

GJUTGODS

alla slag, såsom

SPISAR och UGNAR

i nyaste modeller, deribland som specialité

Emaljerade Ugnar i flera färger.

Trädgårdsmöbler

största sortiment i södra Sverige.

Byggnadsgjutgods och Konstsmiden m. m.

LANDTBROKSMASKINER

alla slag i nya tidsenliga konstruktioner, såsom **Slätter-**
och **Skördemaskiner, Hästräfsor, Tröskverk** och
Hästvandringar, Hästhackor, Plogar m. m.

Kylskåp i 12 olika storlekar.

Badkar med och utan varmuvar.

Duschbaljor.

Mejericärl

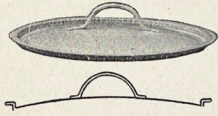
af prima förtent stålplåt,
deribland extra solida Transportflaskor med
patenterad bottenkonstruktion.

Svart & Galvaniserad Jernplåt.

Klippt & Pressad Spik.

Lock med trådhandtag.**Helpressade.**

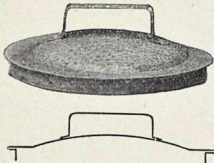
N:o 26



	Ctm.	10	12	13	14	15	16	17	18	19	20
Fört.	Kr.	0.14	0.17	0.18	0.20	0.22	0.24	0.26	0.27	0.29	0.31
Emalj. granit	»	0.17	0.20	—	0.25	—	0.30	—	0.35	—	0.40
	Ctm.	21	22	23	24	25	26	27	28	29	30
Fört.	Kr.	0.33	0.35	0.36	0.38	0.40	0.42	0.44	0.47	0.53	0.58
Emalj. granit	»	—	0.50	—	0.55	—	0.65	—	0.70	—	0.80
	Ctm.	31	32	33	34	35	36	38	40		
Fört. Kr.		0.69	0.74	0.85	0.95	1.00	1.05	1.15	1.25		

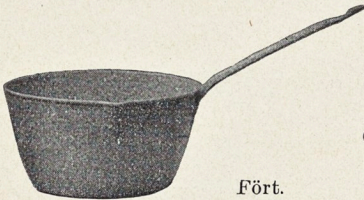
Lock med slutrand s. k. randlock.**Pressade.**

N:o 27



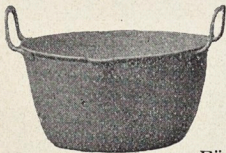
	Ctm.	14	16	18	20	22	24
Fört.	Kr.	0.40	0.45	0.50	0.60	0.70	0.80
Emalj. granit	»	0.55	0.60	0.70	0.80	0.90	1.00
	Ctm.	26	28	30			
Fört.	Kr.	0.90	1.00	1.15			
Emalj. granit	»	1.25	1.40	1.60			

N:o 49

**Kastruller.****Helpressade.**

	Ctm.	10	12	14	16	18	20	22	24
Liter		0.4	0.6	0.8	1.3	1.8	2.5	3.0	4.0
Fört.	Kr.	0.25	0.35	0.50	0.60	0.70	0.95	1.10	1.35
Emalj. granit	»	0.45	0.60	0.65	0.85	1.05	1.20	1.50	1.90

N:o 50

**Helpressade.**

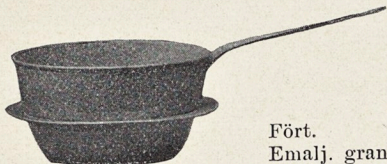
	Cmt.	14	16	18	20	22	24	26	28	30
Liter.		0.8	1.3	1.8	2.5	3.0	4.0	5.5	6.5	8.0
Fört.	Kr.	0.50	0.60	0.70	0.95	1.10	1.35	1.70	1.90	2.15
Emalj. granit	»	0.65	0.85	1.05	1.20	1.50	1.90	2.15	2.50	3.20

N:o 91

**Kastruller.****Helpressade.**

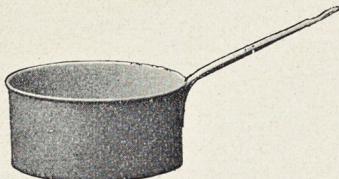
	Ctm.	14	16	18	20	22	24	26	28	30
	Liter	0.8	1.3	1.8	2.5	3.0	4.0	5.5	6.5	8.0
Fört.	Kr.	0.70	0.85	1.00	1.25	1.50	1.70	2.00	2.50	3.10
Emalj. granit »		0.80	0.90	1.15	1.40	1.80	2.15	2.55	3.15	4.00

N:o 92

**Helpressade.**

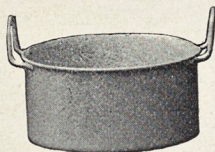
	Ctm.	10	12	14	16	18	20	22	24
	Liter	0.4	0.6	0.8	1.3	1.8	2.5	3.0	4.0
Fört.	Kr.	0.40	0.50	0.70	0.85	1.00	1.25	1.50	1.70
Emalj. granit »		0.55	0.65	0.80	0.90	1.15	1.40	1.80	2.15

N:o 48

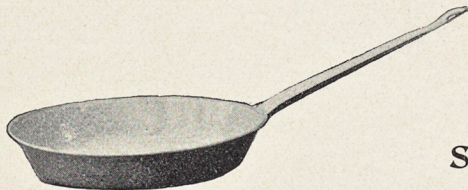
**Helpressade.**

	Ctm.	14	16	18	20	22	24
	Liter	1.0	1.5	2.0	2.5	3.5	4.5
Fört.	Kr.	0.50	0.60	0.70	1.00	1.20	1.75
Emalj. granit »		0.80	0.90	1.00	1.25	1.50	2.00

N:o 47

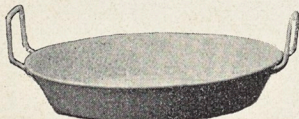


N:o 101

**Stekpannor.****Helpressade.**

	Ctm.	14	16	18	20	22	24	26	28	30
Poler.	Kr.	0.25	0.30	0.35	0.40	0.50	0.60	0.70	0.85	1.10
Em. gr. »		0.40	0.50	0.60	0.75	0.85	1.00	1.20		

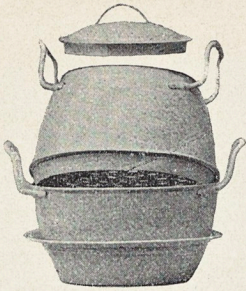
N:o 102



Potatiskokare.

Pressade.

N:o 189

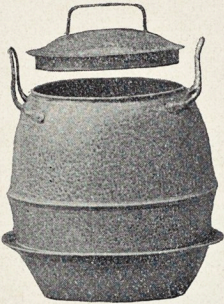


	Ctm.	16	18	20	22	24	26
Öfverdelens rymd Liter		1.3	1.8	2.5	3.5	4.5	5.5
Fört.	Kr.	2.00	2.90	3.40	3.90	4.50	5.50
Emalj. granit »		2.50	3.35	4.10	4.75	5.60	6.50

Soppkittlar.

Pressade.

N:o 90

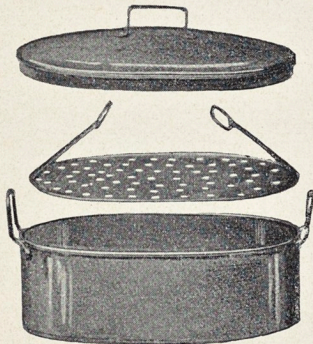


	Ctm.	16	18	20	22	24	26	28
Liter		2.5	3.5	5	6.5	8.5	11	13.5
Fört.	Kr.	1.65	2.00	2.35	2.70	3.15	3.60	4.10
Emalj. granit »		1.90	2.40	2.75	3.35	3.85		

Fiskkittlar.

Falsade.

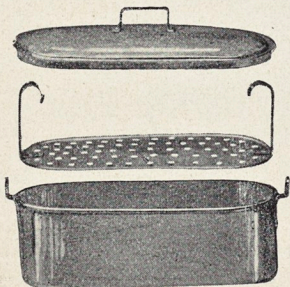
N:o 321



N:o	1	2	3	4	5	6	7	8	9	10
Längd ctm.	28	32	36	40	44	48	52	54	56	60
Bredd »	19	21	24	26	29	32	35	36	37	40
Höjd »	9	10	11	13	14	16	17	17	18	20
Fört. Kr.	2.80	3.30	3.95	4.65	5.75	6.90	8.30	9.00	9.70	11.15

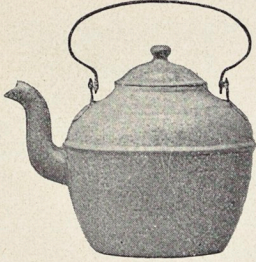
Falsade.

N:o 329



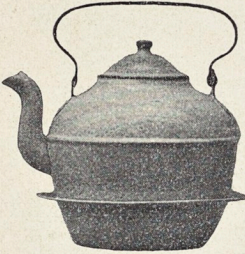
N:o	1	2	3	4	5
Längd ctm.	40	48	53	57	62
Bredd »	16	18	20	24	26
Höjd »	13	15	16	19	21
Fört. Kr.	3.95	5.40	7.00	8.65	10.00

N:o 61

**Kaffekittlar.****Pressade.**

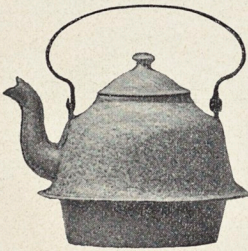
	Ctm.	14	16	18	20	22	24
Fört.	Kr.	1.35	1.55	1.75	2.20	2.50	3.25
Emalj. granit	»	1.55	1.75	2.10	2.60	3.10	3.75
	Liter	1.3	2	2.8	3.8	5	7

N:o 93

**Pressade.**

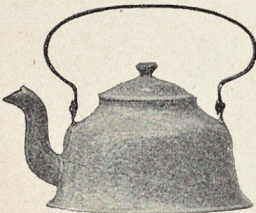
	Ctm.	14	16	18	20	22	24	26	28
Fört.	Kr.	1.55	1.70	2.10	2.40	2.85	3.50	4.15	4.75
Emalj. granit	»	1.65	1.85	2.30	2.85	3.25	4.00		
	Liter	1.3	2	2.8	3.8	5	7	9	12

N:o 81

**Pressade.**

	Ctm.	14	16	18	20	22	24
Fört.	Kr.	0.90	1.15	1.35	1.50	2.00	2.50
Emalj. granit	»	1.25	1.40	1.70	2.00	2.40	3.20
	Liter	1	1.5	2	2.5	3.3	4.3

N:o 71

**Pressade.**

	Ctm.	16	18	20	22	24
Fört.	Kr.	0.90	1.10	1.25	1.75	2.00
Emalj. granit	»	1.35	1.55	1.80	2.25	2.70
	Liter	0.9	1.3	1.8	2	3

Buddingformar.**Helpressade.**

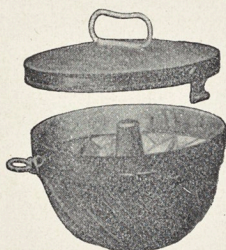
N:o 110



	Ctm.	14	16	18	20	22	24	26
Liter		0.7	1	1.5	2	2.5	3	4
Fört.	Kr.	0.65	0.75	0.90	1.10	1.25	1.40	1.55
Emalj. granit »		1.00	1.30	1.50	1.75	2.00	2.25	2.50

Pressade.

N:o 374



	Ctm.	14	16	18	20	22	24	26
Liter		0.7	1	1.5	2	2.5	3	4
Fört. Kr.		1.25	1.45	1.85	2.10	2.50	3.10	utan lock
» »		1.60	1.90	2.35	2.65	3.10	3.50	4.00 med »

Trattar.

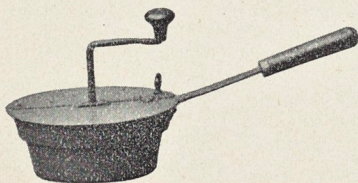
N:o 268

**Pressade.**

	Ctm.	10	12	14	16
Fört.	Kr.	0.30	0.40	0.50	0.60
Emalj. hvita	»	0.40	0.50	0.65	0.80

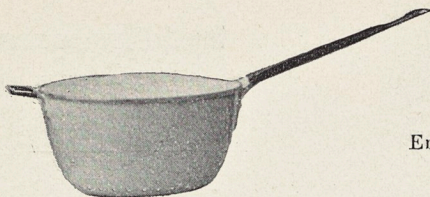
Kaffebrännare.

N:o 398

**Pressade.**

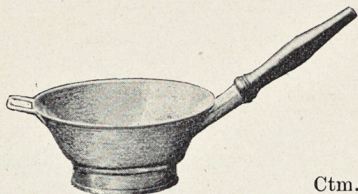
	N:o	1
	Ctm.	18
Ofört. Kr.		1.00

N:o 230

**Durchslag.****Helpressade.**

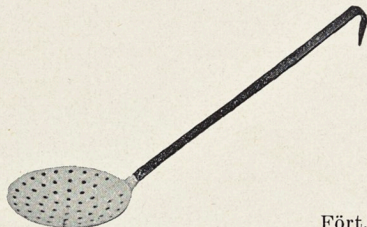
	Ctm.	14	16	18	20
Emalj. hvita	Kr.	0.80	0.95	1.20	1.40

N:o 302

**Buljongsilar.****Pressade.**

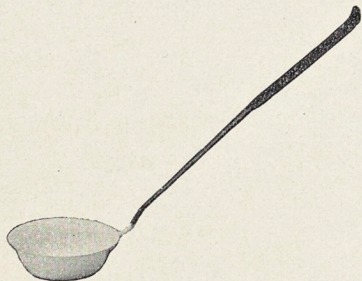
	Ctm.	12	14	16	18	20
Fört.	Kr.	0.45	0.55	0.75	0.90	1.00 med förtent väf.

N:o 232

**Skumskedar.**

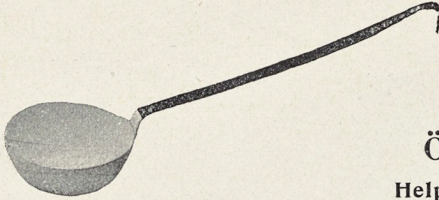
	Ctm.	10	11	12	13	14
Fört.	Kr.	0.25	0.28	0.30	0.35	0.40
Emalj. hvita	»	0.35	0.40	0.45	0.50	0.60

N:o 233

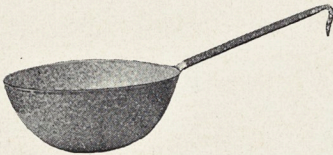
**Förläggslefvar.****Pressade.**

	Ctm.	10
Emalj. hvita	Kr.	0.65

N:o 231

**Ösor.****Helpressade.**

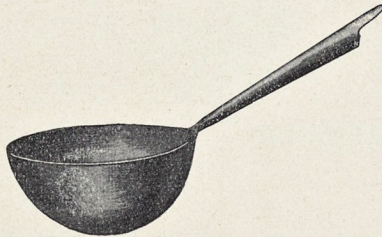
	Ctm.	7	8	9	10	11	12
Fört.	Kr.	0.20	0.22	0.25	0.30	0.35	0.45
Emalj. hvita	»	0.30	0.35	0.40	0.45	0.55	0.65

**Skopor.****Helpressade.**

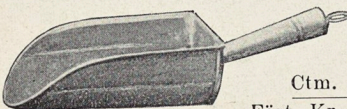
	Ctm.	10	12	14	16	18	20	22	24	26	28	30
	Liter	0.2	0.3	0.5	0.8	1.3	1.6	2	3	4	5	6.5
Fört.	Kr.	0.25	0.30	0.45	0.50	0.60	0.70	0.80	0.95	1.10	1.30	2.00
Galvan.	»	0.15	0.20	0.30	0.40	0.45	0.50	0.70	0.85	0.95	1.15	1.45
Emalj. granit	»	0.40	0.45	0.60	0.75	0.90	1.10					

N:o 136

22 ctm. och större med rundt handtag och extra solida.

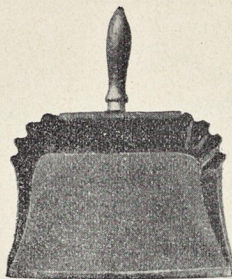
**Mjölskoffor.****Falsade.**

N:o 309



	Ctm.	8	9	10	12	14	16	18	20	22	24
Fört.	Kr.	0.20	0.23	0.25	0.30	0.35	0.40	0.45	0.50	0.60	0.75

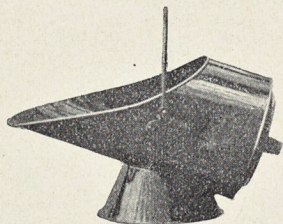
N:o 342



Sopskyfflar med träskaff.
Helpressade.

	Ctm. 26
Svartlackerade	Kr. 0.35

N:o 325



Koks- eller Kolboxar.
Falsade.

	N:o	1	2
Lackerade	Kr.	1.50	1.85
Galvan.	»	2.50	3.00

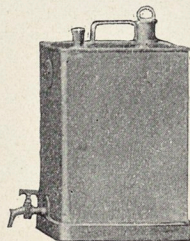
N:o 341



Kolskoffor.
Helpressade.

	Ctm. 22
Svartlackerade . .	Kr. 0.40

N:o 376

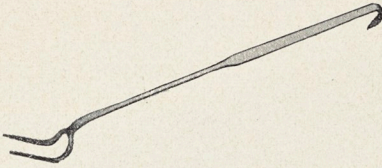


Fotogénflaskor.

Falsade.

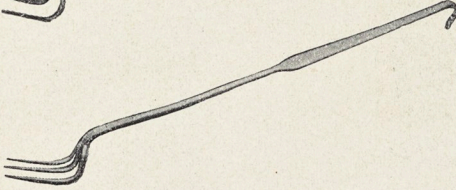
	Liter	8	12	15	20	25	30	40	50
Fört.	Kr.	3.70	4.75	5.15	6.50	7.65	8.55	12.60	15.25
Galvan.	»	3.40	4.40	4.70	5.85	6.50	7.40	9.90	12.60

N:o 352

**Köttgafflar.****Smidda.**

Längd ctm.	45
Fört.	Kr. 0.40

N:o 353

**Smidda.**

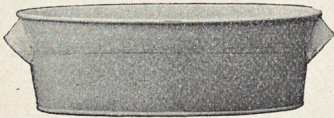
Längd cm.	50
Fört.	Kr. 0.70

N:o 354

**Köttkrokar.****Smidda.**

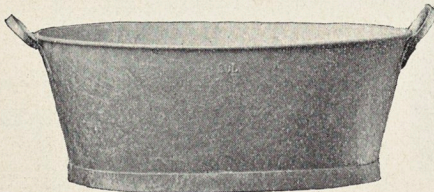
Ctm.	17
Fört.	Kr. 0.25

N:o 126

**Diskbaljor.****Falsade.**

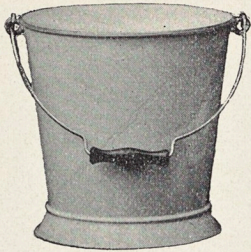
	Liter	6	8	10	12	15
Fört.	Kr.	1.60	1.85	2.10	2.35	2.65
Galvan.	»	1.00	1.25	1.50	1.75	2.00
Emalj. granit	»	1.75	2.25	2.65	3.00	3.30

N:o 326



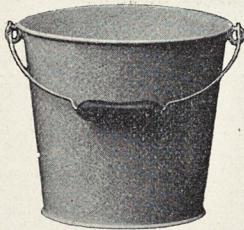
	Ctm.	45	50	55
Fört.	Liter	20	25	30
Galvan.	Kr.	3.15	3.65	4.15
	»	2.50	3.00	3.65

N:o 105

**Vattenspannar.****Falsade.**

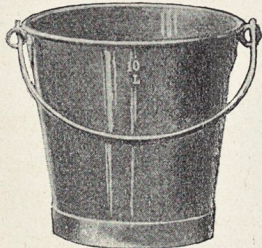
	Ctm.	26	28	30
	Liter	8	10	12
Emalj. granit	Kr.	2.25	2.50	2.75

N:o 106

**Falsade.**

	Ctm.	26	28	30
	Liter	8	10	12
Emalj. granit	Kr.	1.75	2.00	2.25

N:o 332

**Vattenhinkar,****N:o 332 Falsade.**

	Liter	8	10	12	15
Galvan.	Kr.	12.50	14.00	16.00	18.00

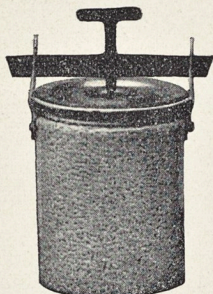
pr dussin.

N:o 332^{1/2}**N:o 332^{1/2} Falsade.****Extra solida.**

	Liter	8	10	12	15
Fört.	Kr.	2.00	2.50	3.00	3.50
Galvan. »		1.50	2.00	2.50	3.00

Konservburkar.

N:o 107
10¹/₂ ctm.



N:o 107¹/₂
13¹/₂ ctm.

N:o 107.

Helpressade.

N:o	0	1	2	3	
Liter	0.5	1	1.3	1.8	
Höjd ctm.	7	13	17	22	
Diam. »	10 ¹ / ₂	10 ¹ / ₂	10 ¹ / ₂	10 ¹ / ₂	
Fört.	Kr.	1.00	1.10	1.25	1.40
Emalj. granit	»	1.40	1.55	1.75	2.00

N:o 107¹/₂.

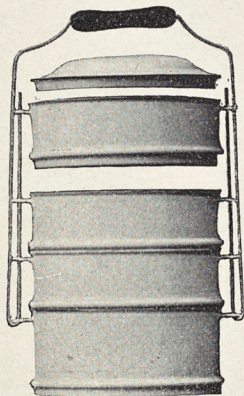
Falsade.

N:o	0	1	2	3	
Liter	1	2	3	4	
Höjd ctm.	8	15	22	30	
Diam. »	13 ¹ / ₂	13 ¹ / ₂	13 ¹ / ₂	13 ¹ / ₂	
Fört.	Kr.	1.60	1.65	2.00	2.50
Emalj. granit	»	2.15	2.30	2.75	3.50

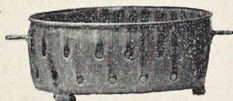
Extra kautschukpackningar.

Ctm.	10 ¹ / ₂	13 ¹ / ₂
Kr.	0.15	0.30

N:o 250



N:o 250 a



Mathämtare.

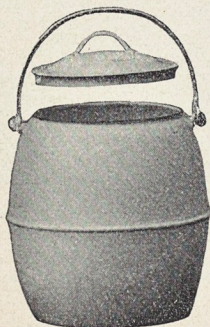
Pressade.

	Ctm.	14	16	18	20
Emalj. hvita med 3 skålar	Kr.	3.00	3.40	3.80	4.25
»	»	»	»	»	»
»	»	4	»	»	»
	Kr.	3.75	4.25	4.75	5.25

Kolbäcken till Mathämtare.

Ctm.	14	16	18	20
Emalj. Kr.	0.85	0.95	1.05	1.25

N:o 289



Mjölkhämtare.

Pressade.

Ctm.	14	16	18	20	22	24	
Liter	2.5	4	5	6.5	8.5	11	
Fört.	Kr.	1.15	1.40	1.70	2.00	2.50	2.90
Emalj. hvita	»	1.40	1.75	2.10	2.60	3.00	3.50

N:o 210

**Kaffekannor.****Falsade.**

	Liter $\frac{3}{4}$	1	$1\frac{1}{2}$	$1\frac{3}{4}$
Emalj. hvita	Kr. 1.00	1.15	1.35	1.60

N:o 211

**Thekannor.****Pressade.**

	Liter 1	$1\frac{1}{2}$	2
Emalj. hvita	Kr. 1.25	1.50	2.00

N:o 212

**Gräddkannor.****Helpressade.**

	Ctm. 7	8
	Liter $\frac{3}{16}$	$\frac{1}{4}$
Emalj. hvita	Kr. 0.65	0.70

N:o 201

**Kaffekoppar.****Helpressade.**

	Ctm. 6	7	8	9	10
Emalj. hvita	Kr. 0.20	0.25	0.30	0.40	0.5

N:o 202



N:o 205

**Fat till Kaffekoppar.****Helpressade.**

	Ctm. 10	11	12	13	14	15
Emalj. hvita	Kr. 0.18	0.20	0.22	0.25	0.30	0.40

N:o 206



N:o 206 1/2

**Bägare.****Helpressade.**

Ctm.	7	8	9
Liter	1/4	3/8	1/2

Emalj. hvita	Kr. 0.40	0.45	0.55
--------------	----------	------	------

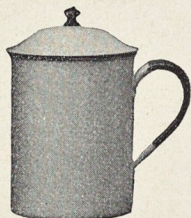
N:o 207

**Helpressade.**

Ctm.	7	8	9	10	12
Liter	1/4	3/8	1/2	3/4	1

Emalj. hvita	Kr. 0.35	0.40	0.50	0.60	0.70
--------------	----------	------	------	------	------

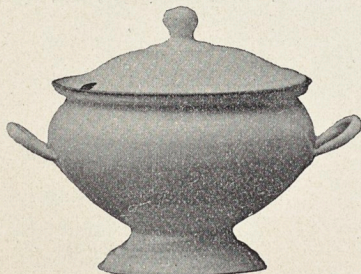
N:o 263

**Ölkrus.****Helpressade.**

Ctm.	10	12
Liter	1	2

Emalj. hvita	Kr. 1.10	1.35
--------------	----------	------

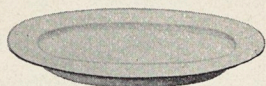
N:o 224

**Soppterriner.****Helpressade.**

Ctm.	20	24
Liter	2.5	4

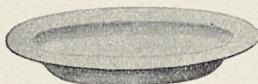
Emalj. hvita	Kr. 3.00	4.00
--------------	----------	------

N:o 219



Flata.

N:o 220



Djupa.

Tallrikar.**Helpressade.**

	Ctm.	18	20	22	24
Emalj. hvita	Kr.	0.25	0.30	0.40	0.50

N:o 221



Flata.

Runda Fat.**Helpressade.**

	Ctm.	28	32	36
Emalj. hvita	Kr.	1.00	1.25	1.50

N:o 222

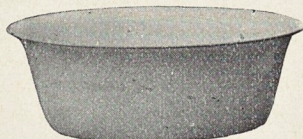


Djupa.

Helpressade.

	Ctm.	20	22	24	26	28	30
Emalj. hvita	Kr.	0.60	0.70	0.80	0.90	1.00	1.25

N:o 228

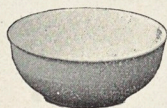


Heldjupa.

Fat.**Helpressade.**

	Ctm.	28	30	32	34	36	38
Emalj. hvita	Kr.	1.20	1.35	1.50	1.70	1.90	2.10

N:o 223

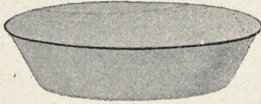
**Spilkummar.****Helpressade.**

	Ctm.	12	14	16	18	20	22
	Liter	0.4	0.5	0.8	1	1.3	2
Emalj. hvita	Kr.	0.45	0.55	0.65	0.75	0.95	1.25

Skålar, runda.**Helpressade.**

Ctm.	14	16	18	20	22	24
Liter	0.4	0.6	0.8	1	1.5	2

N:o 235



Fört.	Kr.	0.25	0.30	0.35	0.40	0.50	0.55
Emalj. hvita	>	0.55	0.60	0.70	0.80	1.00	1.10

Mjölkbunkar.**Helpressade.**

Ctm.	28	30	32	36	40
Liter	2	3	4	5	8

N:o 234

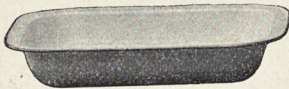


Fört.	Kr.	0.40	0.50	0.65	0.85	1.00
Emalj. hvita	>	1.00	1.10	1.20	1.35	1.85

Karotter.**Helpressade.**

Ctm.	18	20	22	24	26	28	30	32
------	----	----	----	----	----	----	----	----

N:o 225

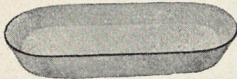


Emalj. hvita	Kr.	0.60	0.70	0.80	0.90	1.10	1.25	1.50	1.75
--------------	-----	------	------	------	------	------	------	------	------

Sillådor.**Helpressade.**

Ctm.	16	18	20	22	24
------	----	----	----	----	----

N:o 226



Emalj. hvita	Kr.	0.55	0.60	0.70	0.80	0.96
--------------	-----	------	------	------	------	------

Helpressade.

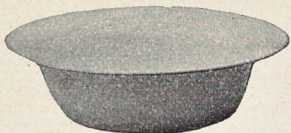
Ctm.	16	18
------	----	----

N:o 227



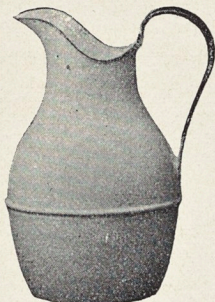
Emalj. hvita	Kr.	0.40	0.50
--------------	-----	------	------

N:o 236

**Handfat.****Helpressade.**

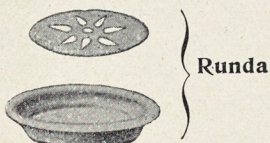
Ctm.	26	28	30	32	34	36	38	40
Emalj. hvita Kr.	0.70	0.80	0.95	1.10	1.25	1.40	1.75	2.25

N:o 237

**Handkannor.****Helpressade.**

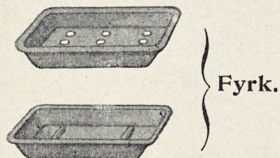
Ctm.	13	15	17
Liter	1	2	2 1/2
Emalj. hvita Kr.	1.65	1.80	2.25

N:o 241

**Tvålkoppar.****Helpressade.**

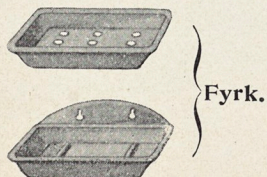
Ctm.	12
Emalj. hvita Kr.	0.35

N:o 242

**Helpressade.**

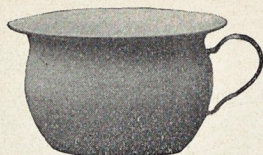
Ctm.	9 × 12
Emalj. hvita Kr.	0.50

N:o 243

**Att hänga.****Helpressade.**

Ctm.	9 × 12
Emalj. hvita Kr.	0.65

N:o 238

**Nattkärl.****Helpressade.**

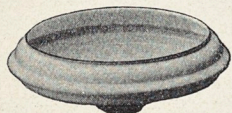
	Ctm.	18	20	22	24
Emalj. hvita	Kr.	1.00	1.05	1.20	1.50

N:o 275

**Toilett- & Vattenspannar utan insats.****Falsade.**

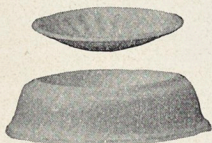
	Ctm.	26	28	30
	Liter	8	10	12
Emalj. hvita	Kr.	2.50	3.00	3.50

N:o 275 a

**Insats till Toilettspannar.****Helpressade.**

	Ctm.	26	28
Emalj. hvita	Kr.	1.50	1.75

N:o 244

**Spottlådor.****Pressade.**

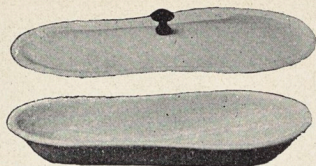
	Ctm.	21
Emalj. hvita	Kr.	0.85 utan insats
»	»	» 1.10 med »

N:o 245

**Spottlådskålar.****Helpressade.**

	Ctm.	18
Emalj. hvita	Kr.	0.40

N:o 276

**Bidéer.****Helpressade.**

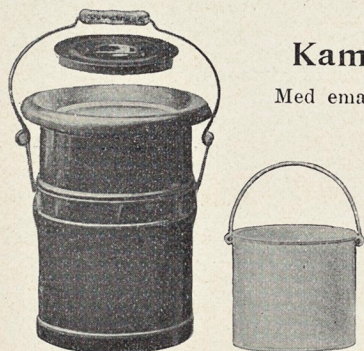
Längd 46 cm. Största bredd 27 cm.
Emalj. hvita Kr. 6.00 utan lock
» » » 7.50 med »

N:o 276 a

**Träställningar till d:o.****Af polerad björk.**

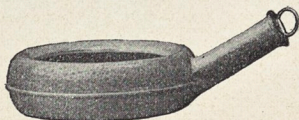
Längd 49 cm. Största bredd 30 cm.
Höjd 39 cm.
Kr. 4.50.

N:o 404

**Kammarklosett med träring.**

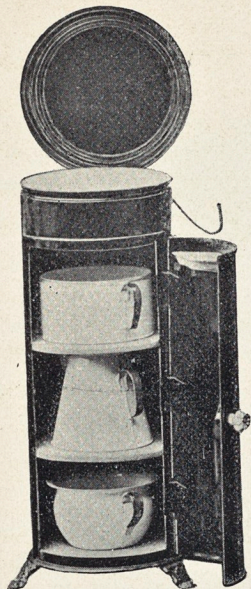
Med emaljerad skål och hink Kr. 15.50.

N:o 133

**Stickbäcken.****Pressade.**

Ctm. 28
Emalj. granit Kr. 2.50

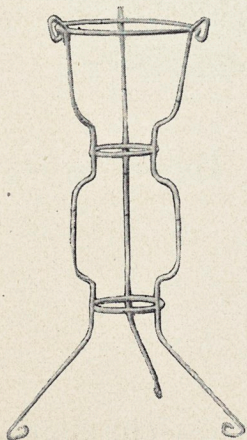
N:o 403



Kommoder med ventil i Handfatet.

Med emalj. kärl och 36 ctm. handfat Kr. 23.50
 » » » » 28 » » » 19.50

N:o 410

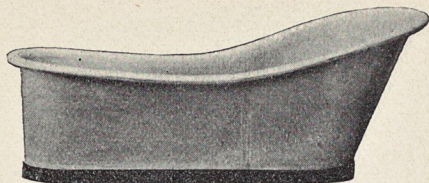


Tvättställ. Målade i rottingimitation.

Kr. 2.70.

Till dessa ställ passa Handfat från 28
 cm. och större samt Handkannor 15 och
 17 cm.

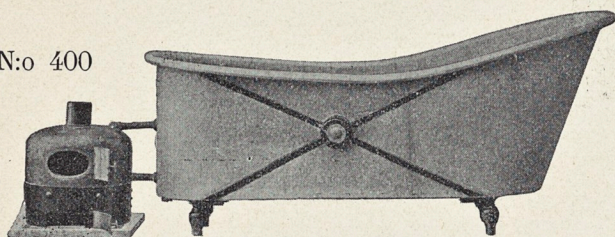
N:o 401



Badkar af zink
med eller utan polerad »vulst»
(bred omböjd öfverkant).

	N:o	1	2	3	4	5	6	7
Längd i öfverkanten	ctm.	80	100	110	125	140	155	175
» i bottnen	»	58	73	86	100	115	128	145
Bredd i midten	»	25	27	32	35	40	44	50
Med vulst	Kr.	9.50	11.00	12.50	20.50	25.00	30.00	40.00
Utän »	»	6.50	7.50	10.50	12.00	15.50	20.00	25.00

N:o 400

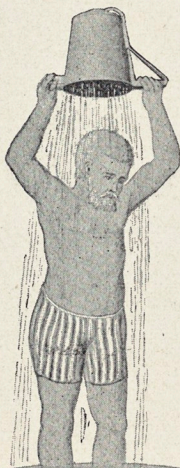


Badkar af zink
med bottenventil och
polerad vulst samt
ugn af koppar.

Karets storlek.

Längd i öfverkanten	ctm.	175
» i bottnen	»	145
Bredd i midten	»	50
Karet	Kr.	40.00
Ugnen	»	60.00

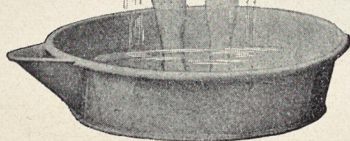
N:o 402



Handduschapparat.

Ctm. 21
Kr. 2,50

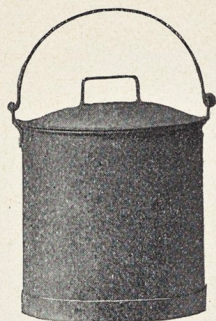
N:o 405



Duschbaljor af zink.

Polerade.

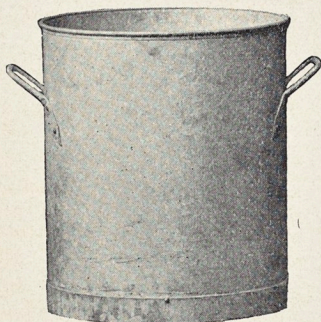
N:o	1	2
Ctm.	76	90
Kr.	9.00	10.75



N:o 397

Slaskhinkar, galvaniserade.**Falsade.**

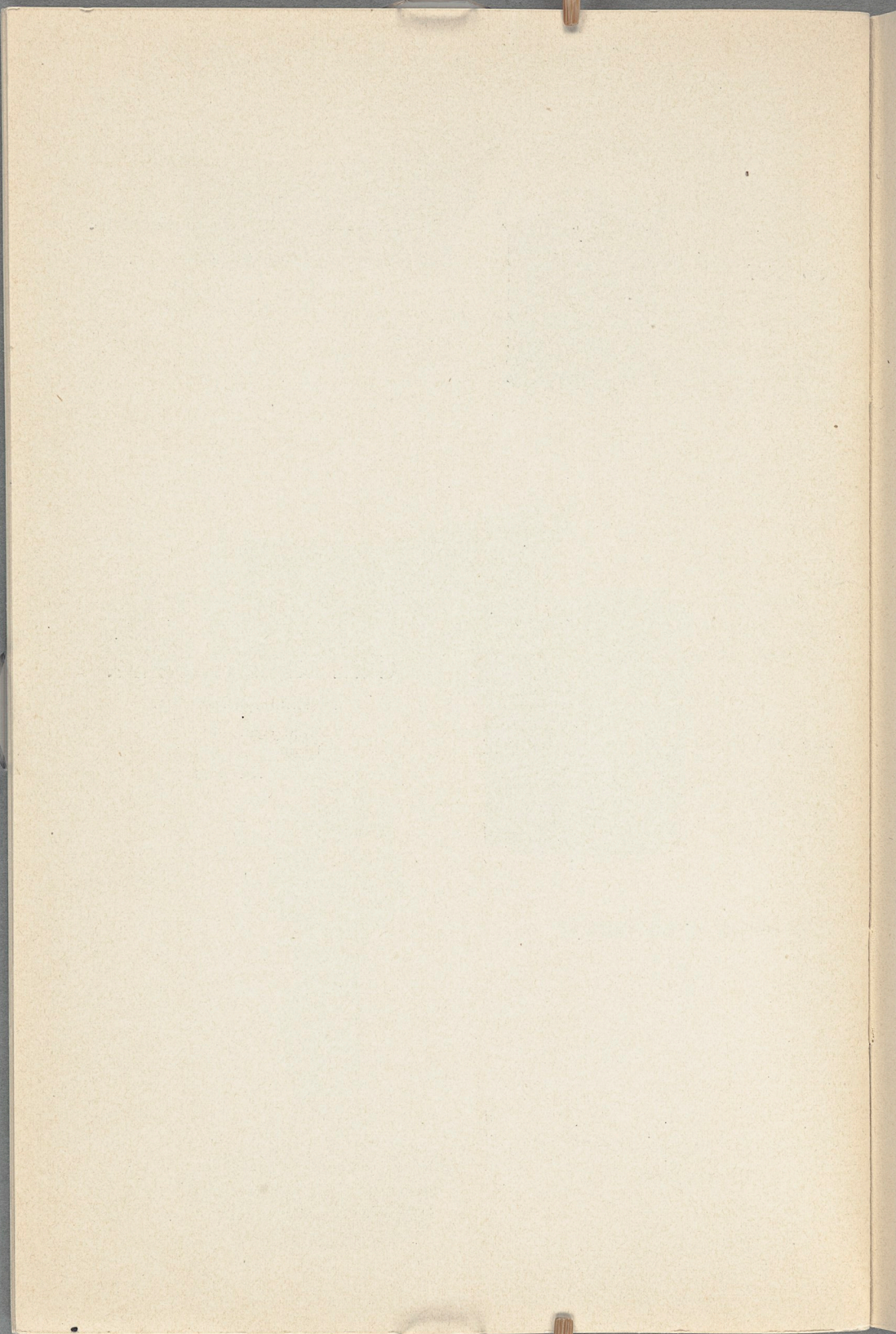
Liter	10	12	15
Kr.	2.00	2.15	2.30

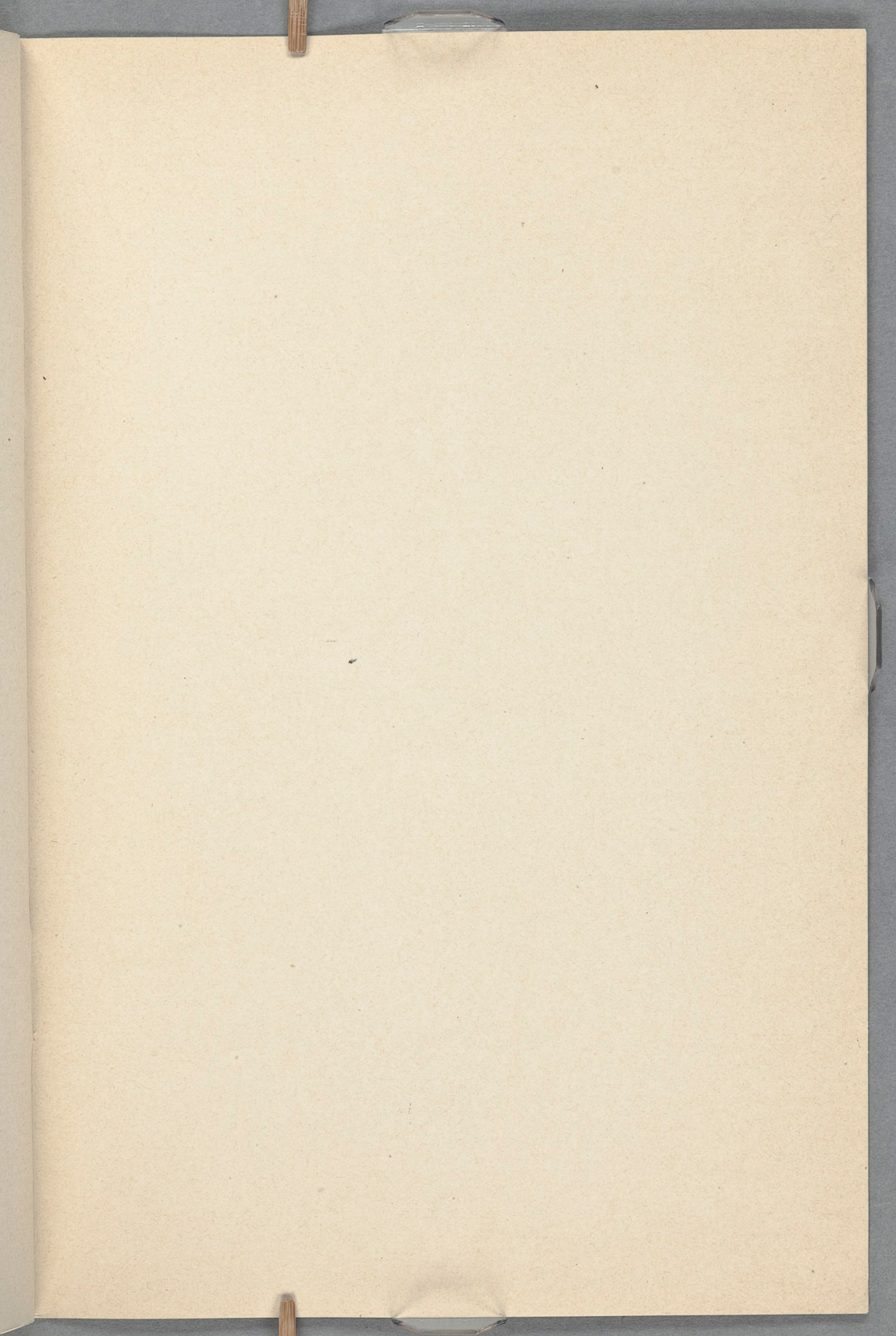


N:o 406

Galv. Klosettspannar.**Falsade cylindriska.**

Höjd ctm.	45
Diam. »	37
Kr.	5.50







WALD. ZACHRISSONS BOKTRYCKERI
GÖTEBORG