

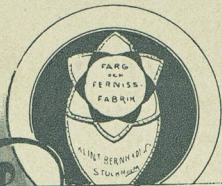
[Priskuranter] - 7

Klint, Bernhardt & C:o

Vardagstryck Affärstryck 1800-tal 8:o



ARTISTFÄRGER

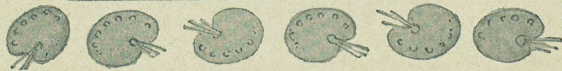
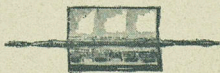


FRÅN

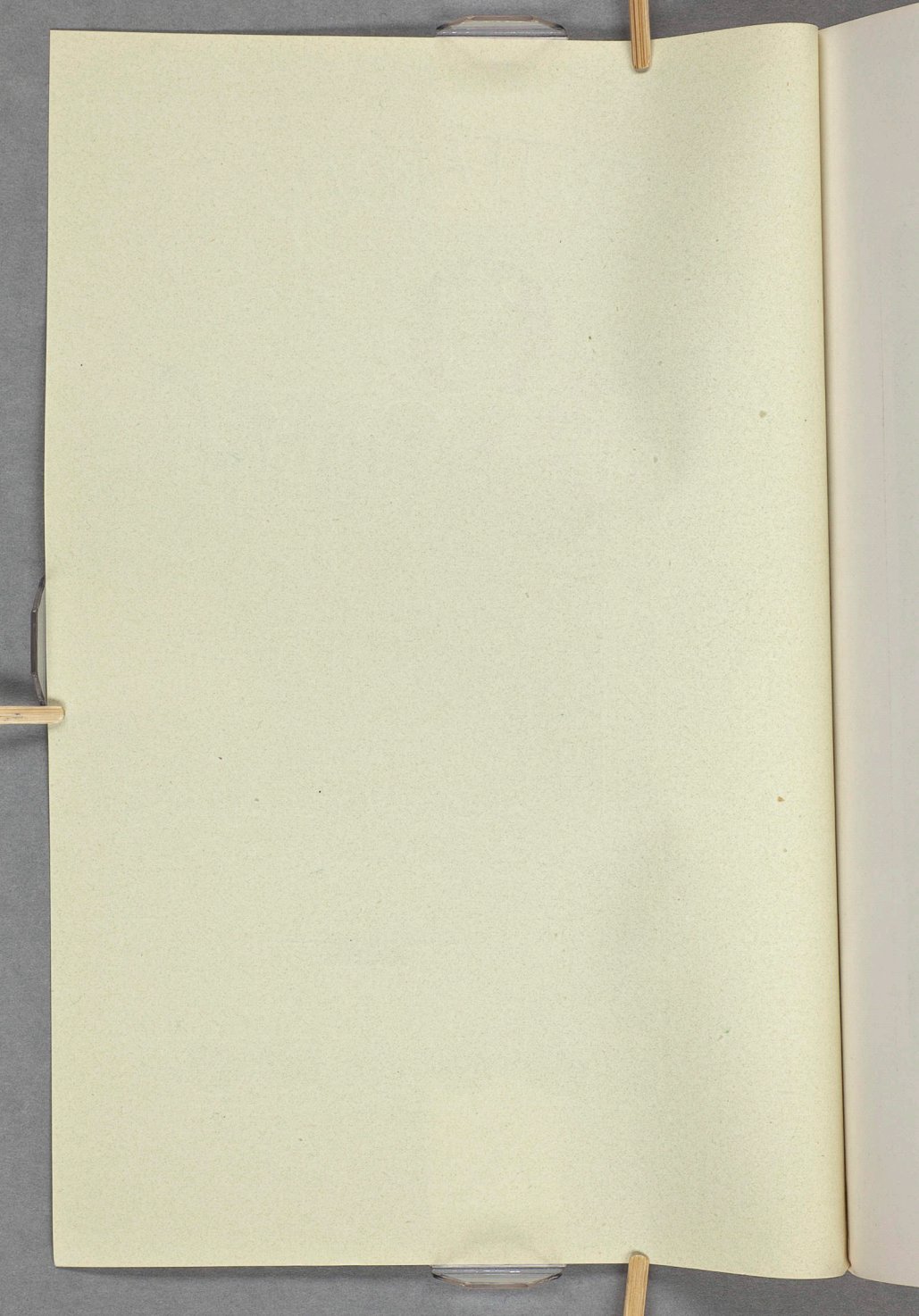
KUNTZ BERNHARDT & CO

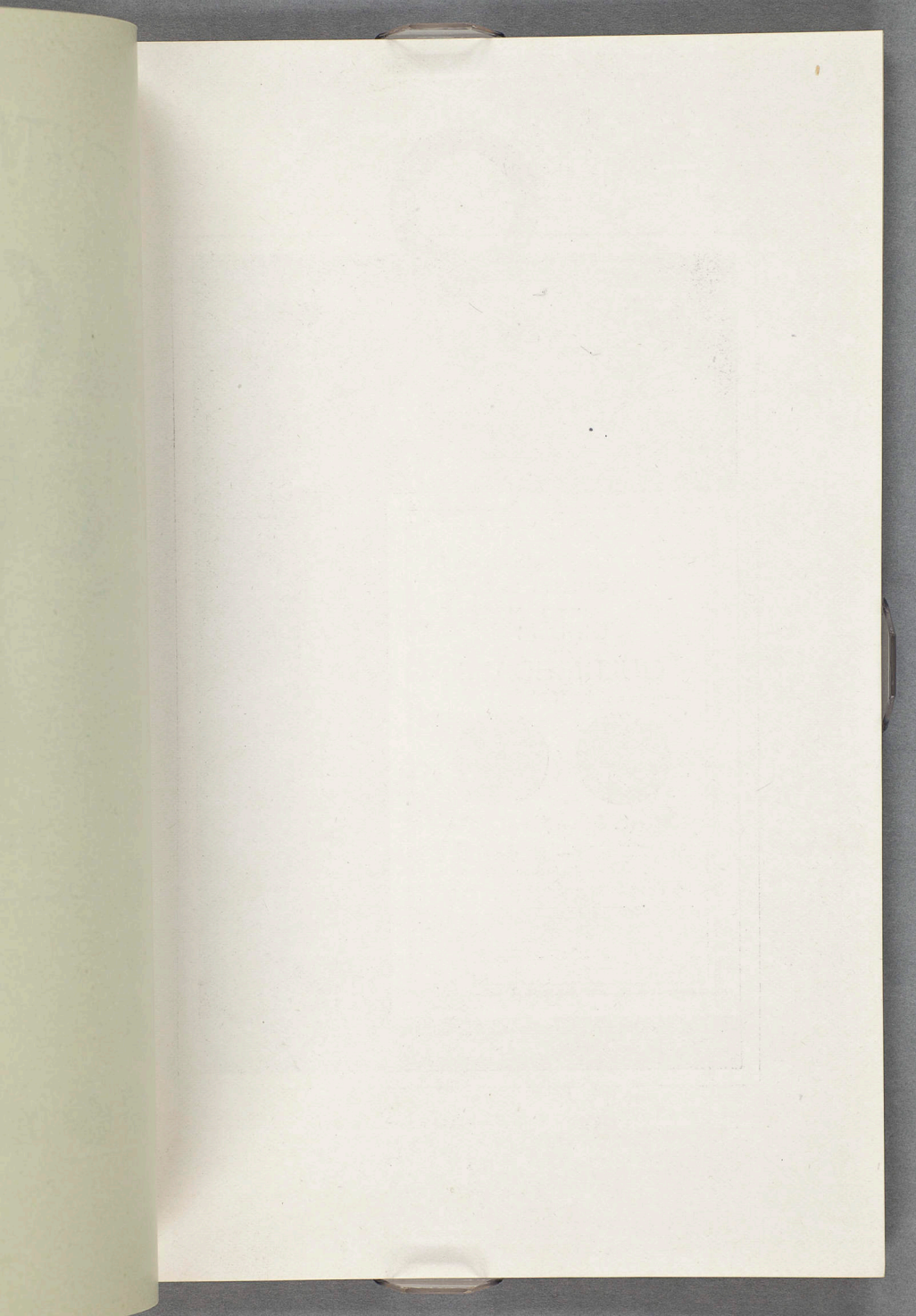
STOCKHOLM

• REGERINGSGATAN 26 •
• SLUSSPLAN 63 •



1897







ALLMÄNNA
KONST- OCH INDUSTRIUTSTÄLLNINGEN
STOCKHOLM 1897

DIPLOM
FÖR
GULDMEDALJ
TILLBEHÖR



Skint, Benhardt & Co.

Utmärkta tillbehör
af färg, fämsor och målartekniker mm.

Guilj

Hilf Sam

ÖNE HÖRSTRENGEN 97

PRISKURANT
Å
ARTISTFÄRGER
OCH
RITMATERIEL

M. M.

FRÅN

KLINT, BERNHARDT & Co.

STOCKHOLM

26 REGERINGSGATAN 26 • 63 SLUSSPLAN 63



INNEHÅLL

Akvarell-Målning

	Sid.
Akvarellblock.....	12
Akvarellfärger, franska, i bitar.....	1
Akvarellfärger, Lafonds, i ○ bitar.....	2
Akvarellfärger i 1/2 koppar.....	3
Akvarellfärger i 1/2 tuber.....	3
Akvarellfärger, flytande och mediums.....	6
Akvarellfärger, studie-, i tuber & koppar.....	5
Akvarellfernissa.....	7
Akvarell-lådor, tomma.....	7
Akvarell-lådor, fyllda.....	8
Akvarell-papper.....	12
Broncefärger i bitar.....	8
Chinesiskt hvitt.....	5
Chinesisk tusch.....	7
Fixérsprutor.....	10
Guld- och Silfversnäckor.....	8
Laveringskoppar.....	8
Porslinspaletter.....	38
Porslinsplattor.....	8
Penslar för Akvarellmålning.....	10
Penselbehållare.....	10
Skizzböcker.....	12
Vattenkoppar.....	10

Oljemålning

Fernissor.....	26
Gobelinsväf.....	27
Guldbronserad duk.....	27

	Sid.
Målareduk	27, 28
Målarepapper	27
Målarekskrin	29
Målarestolar	30
Oljefärger, finaste i tuber	17
Oljefärger, extrafina franska	20
Oljefärger, fina dekorations-	22
Oljefärger, fina studie-	24
Oljor	26
Paletter af trä	30
Panneaux af trä	31
Papp-panneaux	31
Paraplyer	30
Penslar för oljemålning	32
Siccativer	26
Stafflier	29
Studiedukar	28

Pastellmålning

Färgpennor i etuier	43
Pastellduk	43
Pastellkriter, mjuka	41
Pastellkriter, hårda	42
Pastellpapper	43

Porslins- och Glasmålning

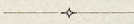
Agatstenar	37
Färgskalor	37
Glasborstar	39
Glasfärger	40
Glaslöpare	39
Glasskifvor	39
Litografkrita	37
Oljor för porslinsmålning	39
Porslinsfärger	35
Porslinspaletter	38
Radérknifvar	37
Radérnålar	37
Spacklar	37

Ritmaterialer

	Sid.
Blyertspennor	14
Cirkelbestick	15
Graphitpennor	14
Häftstift	16
Kalképapper	13
Kalkérväf	13
Kolpapper	13
Kopiepapper	13
Kritor	14
Pantografer	15
Quadreradt papper	13
Radérgunmi	16
Ritkol	14
Ritpapper	13
Stomfer	16
Vinkellinealer	15
Vinklar	15

Diverse

Brännapparater med tillbehör	43
Fluorammonium	44
Fluorvätesyra	44
Modellérpinnar	44
Modellérvax	44
Plastilina	44



Acide
Aim. d'argent
Aim. minéral.
» de Prusse
Aim. rouge.
» Van Dyck
Aim. blanc
» vert
Gomme-gutte
Aim. de Prusse
Aim. de ch
» miné
» de L
» d'or
Laiton
Laiton bri
» cu
» ja
» ve
» v
Mortier.

AQVARELL-MÅLNING.
FINASTE FRANSKA AQVARELLFÄRGER
I BITAR
FRÅN
LEFRANC FRÈRES, PARIS



à 25 öre st.

Bistre.	Noir d'ivoir.
Blanc d'argent.	Ocre brune.
Bleu minéral.	» jaune.
» de Prusse.	» rouge.
Brun rouge.	» de ru.
» Van Dyk.	Rouge indien.
Cendre bleue.	» de Saturne.
» verte.	» de Venise.
Gomme-gutte.	Sépia naturelle et colorée.
Gris de Payn.	Stil de Grain brun.
Jaune de chrome clair.	Teinte neutre.
» » foncé.	Terre de Cassel.
» minérale.	» de Cologne.
» de Naples.	» d'Italie naturelle.
» d'or.	» » brûlée.
Indigo.	» d'ombre natur.
Laque brûlée.	» de Sienne natur.
» carminée.	» » brûlée.
» jaune.	Vermillion.
» verte.	Vert minéral.
» violette.	» de Prusse.
Momie.	» de vessie.

KLINT, BERNHARDT & Co., STOCKHOLM.

à 50 öre st.

Brun de Madder.	Laque de garance.
» de Mars.	Outremer.
Carmin fin.	Vert émeraude.

à 75 öre st.

Bleu de cobalt.	Laque de garance rose.
» intense.	» » foncé.
Laque anglaise.	Vert de cobalt.

à kr. 1.00 st.

Jaune de cadmium clair.	Jaune indien.
» » foncé.	Pierre de fiel.

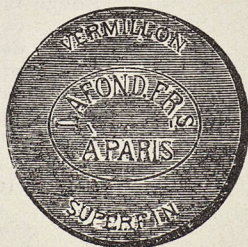
à kr. 1.25 st.

Carmin brûlé.	Carmin extrafin.
---------------	------------------

à kr. 1.50 st.

Carmin de garance.	Smalt.
--------------------	--------

LAFOND'S STUDIE-AQVARELLFÄRGER
I STORA RUNDA BITAR



à 10 öre st.

N:r	N:r
9 Ultramarin, ljus.	12 Kromgult.
10 Hvitt.	13 Kromorange.
11 Neapelgult.	15 Cinober.

KLINT, BERNHARDT & Co., STOCKHOLM.

N:r		N:r	
16	Carminlack.	34	Neutraltint.
19	Ljusocker.	35	Indigo.
20	Guldocker.	36	Preuss. blått.
21	Terra di Sienna.	37	Ljusgrönt.
22	» bränd.	38	Kromgrönt.
23	Bränd Ocker.	39	Saftgrönt.
24	Umbrå.	40	Rosa.
25	» bränd.	41	Ljusblått.
27	Sepia.	42	Magenta-Violett.
29	Vandykbrunt.	43	Gummigutta.
33	Elfenbensvart.	44	Drakblod.

à 40 öre st.

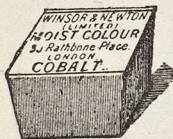
I Carmin I.

2 Cobalt O.

FINASTE
ENGELSKA
AQVARELLFÄRGER
MOIST WATER COLOURS

I 1/2 KOPPAR OCH
1/2 TUBER
FRÅN

WINSOR & NEWTON,
LONDON.



à 35 öre st.

Antwerp Blue.
Bistre.
Blue Black.
Brown Ochre.
Brown Pink.
Burnt Sienna.
Burnt Umber.
Charcoal Grey.
Chinese White (1/2 kopp).

Chrome Lemon.
Chrome Yellow.
Chrome Deep.
Chrome Orange.
Cologne Earth.
Emerald Green.
Gamboge.
Hookers Green N:r 1.
Hookers Green N:r 2.

Indian Red.
 Indigo.
 Italian Pink.
 Ivory Black.
 Lamp Black.
 Light Red.
 Mauve.
 Naples Yellow.
 Neutral Tint.
 New Blue.
 Olive Green.
 Payne's Gray.

Prussian Blue.
 Prussian Green.
 Raw Sienna.
 Raw Umber.
 Roman Ochre.
 Sap Green.
 Terre Verte.
 Vandyke Brown.
 Venetian Red.
 Vermilion.
 Yellow Lake.
 Yellow Ochre.

à 65 öre st.

Brown Madder.
 Cerulean Blue.
 Crimson Lake.
 Indian Yellow.
 Mars Yellow.
 Neutral Orange.
 Orange Vermilion.

Purple Lake.
 Roman Sepia.
 Ruben's Madder.
 Scarlet Lake.
 Scarlet Vermilion.
 Sepia.
 Warm Sepia.

à 90 öre st.

Cadmium Yellow, Pale.
 Cadmium Yellow.
 Cadmium Orange.
 Cobalt Blue.
 French Blue.
 Indian Purple.
 Intense Blue.

Lemon Yellow.
 Mars Orange.
 Oxide of chromium.
 Violet carmine.
 Viridian.
 Pure Scarlet.

à kr. 1.25 st.

Aureolin.
 Burnt Carmine.
 Carmine.
 Field's orange vermilion.
 Madder Carmine.

Pink Madder.
 Purple Madder.
 Rose Madder.
 Yellow Carmine.
 (Gallstone.)

à kr. 2.00 st.

Smalt.

Ultramarine Ash.

HOLM.
n.
n.
r.
on.
ium.

KLINT, BERNHARDT & Co., STOCKHOLM.

PERMANENT CHINESE WHITE

å större glasburkar och större tuber à Kr. 1.00
å mindre » » mindre » » » 0.50

ENGELSKA STUDIE-AQVARELLFÄRGER

I SMÅ TUBER

FRÅN

GEORGE ROWNEY & Co., LONDON

à 15 öre st.

Burnt Sienna.
Burnt Umber.
Chinese White.
Crome Green.
Chrome Yellow N:r 1.
» » N:r 2.
» » N:r 3.

Cobalt.
Chrimson Lake.
Emerald Green.
Gamboge.
Indian Red.
Indigo.
Lamp Black.

Light Red.
Naples Yellow.
Olive Green.
Prussian Blue.
Purple.
Raw Sienna.
Raw Umber.
Sap Green.
Sepia.
Ultramarine.
Vandyke Brown.
Vermilion.
Yellow Ochre.



ENGELSKA STUDIE-AQVARELLFÄRGER

I SMÅ BLECKKOPPAR

FRÅN

GEORGE ROWNEY & Co.,
LONDON

FÖR KOMPLETTERING AF FÄRGLÅDOR S. K. SHILLING BOXES

à 8 öre st.

Blue Verditer.
Burnt Sienna.
Burnt Umber.

Carmine.
Carnation.
Chinese White.

Chrome Green.	Prussian Blue.
Chrome Yellow N:r 1.	Prussian Green.
» » N:r 2.	Purple.
» » N:r 3.	Raw Sienna.
Cobalt.	Raw Umber.
Crimson Lake.	Sap Green.
Emerald Green.	Scarlet Lake.
Flake White.	Sepia.
Gamboge.	Ultramarine.
Indian Red.	Vandyke Brown.
Indigo.	Venetian Red.
Ivory Black.	Vermilion.
Light Red.	Violet.
Naples Yellow.	Yellow Ochre.
Olive Green.	

FLYTANDE AÖVARELLFÄRGER
OCH MEDIUMS

FRÄN

WINSOR & NEWTON, LONDON

I. I 1/1 FLASKOR ä kr. 1.00
OCH 1/2 » » » 0.50

Asphaltum.	Ox Gall, colourless (liquid).
Carmine.	Prout's Brown.
Gold Ink.	Prussian Blue.
Indelible Brown Ink.	Sepia.
Indian Ink.	Silver Ink.
Gum Water (Gummivatten)	Vermilion.
Lamp Black.	

2. I PORSLINSBURKAR

Burnish Gold Size (glänsande guldgrund) större burk	» » » »	ä Kr. 1.00
Mat Gold Size (matt guldgrund) större burk	» » » »	1.00
Ox Gall (paste form) mindre burk	» » » »	0.50

KLINT, BERNHARDT & Co., STOCKHOLM.

MEDIUMS

1/1 FLASKOR à kr. 1.00

Water Colour Megilp. | Glass Medium N:r 1.
Glass Medium N:r 2.

AQVARELLFERNISSOR

Soehnée frères N:r 2, fl. à 31 gr. pr fl. Kr. 0.75
Fixatif, Lefranc & Co., fl. à 45 gr. » » » 0.60
» eget fabrikat » » 50 » » » » 0.30

CHINESISK TUSCH

FLYTANDE

FRÅN

BOURGEOIS AINÉ, PARIS

Större flaskor à Kr. 0.70
Mindre » » » 0.40

ÄKTA CHINESISK TUSCH

I STÄNGER

Extrafin, rund, stort lejon pr st. Kr. 0.60
» 4-kantig, med ödlor » » » 0.35
» » » » » » » 0.25
» » » » » » » 0.15
» oval, med lejon » » » 0.25
» » » » » » » 0.15
» » » » » » » 0.10
» i etui, förgyllda storken » » » 2.25
» » » » » » » 0.60

TOMMA AQVARELL-LÅDOR

AF LACKERADT BLECK

MED PATENTSPRINGFJEDRAR FRÅN

WINSOR & NEWTON, LONDON

För 8 12 18 24 30 halfkoppar
Kr. 4.00 5.00 6.00 7.00 8.00 pr st.

KLINT, BERNHARDT & Co., STOCKHOLM.

BRONCER I □ BITAR

å 40 öre st.

Guld.
Silfver.
Koppar.
Carmoisin.

Ljusgrön.
Blågrön.
Mörkblå.
Violett.

GULD- OCH SILFVERSNÄCKOR

Äkta Guldsnäckor, halfva pr st. Kr. 0.50
» Silfversnäckor, halfva » » » 0.25

AQVARELL-FÄRGLÅDOR

AF LACKERADT BLECK

WINSOR & NEWTONS, MED PATENTFJEDRAR

fyllda med 8 halfkoppar..... pr st. Kr. 7.50
» » 12 » » » » 10.00
» » 18 » » » » 15.00
» » 24 » » » » 20.00
» » 30 » » » » 28.00

GEO ROWNEY & C:is

med 12 små koppar..... pr st. Kr. 1.00
» 12 » » och 2 tuber » » » 1.50
» 16 » » » 2 » » » » 2.50

BOURGEOIS AINÉ, PARIS

»Murillo» med 12 mjuka färger och 2 tuber Kr. 2.50
» » 16 » » » 2 » » 3.50

AQVARELL-FÄRGLÅDOR

AF TRÄ

FRANSKA FÄRGLÅDOR AF OPOLERADT TRÄ

med 10 12 15 17 giftfria färger
Kr. 0.50 0.60 0.70 1.00 st.

KLINT, BERNHARDT & Co., STOCKHOLM.

TYSKA FÄRGLÅDOR AF OPOLERADT TRÄ

med 6 12 18 12 12 färger

Kr. 0.18 0.25 0.30 0.50 1.00 st.

med 12 16 18 eleganta runda bitar i porslinskoppar

Kr. 1.75 3.50 4.00 st.

SVENSKA FÄRGLÅDOR, EGET FABRIKAT

med 6 12 runda, giftfria, *fina* färger

Kr. 0.25 0.40 st.

LAVERINGSKOPPAR

AF FAJANS

Diam. 30 40 60 mm.

Kr. 0.50 0.75 0.75 pr duss.

» 0.05 0.08 0.12 pr st.

Runda med lock 55 mm. pr st. Kr. 0.35

Runda utan lock 60 mm. » » » 0.30

Sats att sätta i hvarandra, 5-delade 57 mm. » » » 0.75

» » » » 67 » » » 1.00

» » » » 85 » » » 2.00

Porslinsplatta med 30 runda fördjupningar
215 × 135 mm. » » » 2.25

Porslinsplatta med 21 runda och 1 aflånga
fördjupningar med lock 175 × 115 mm. » » » 1.50

Porslinsplatta med 5 aflånga fördjupningar
210 × 100 mm. » » » 1.75

Porslinsplatta med 4 aflånga fördjupningar
200 × 75 mm. » » » 1.25

Porslinsplatta med 15 lösa runda koppar
och lock 182 × 15 mm. » » » 3.50

Porslinsplatta med 8 runda fördjupningar
och två koppar » » » 3.50

KLINT, BERNHARDT & Co., STOCKHOLM.

Af glas, runda 65 mm.	pr st.	Kr. 0.30
» » » 55 »	» » »	0.25
» » gröna, ovala 60 × 45 mm.	» » »	0.50

VATTEN-KOPPAR

AF SVART LACKERADT BLECK

N:r 1 Rund, 9 cm. hög	pr st.	Kr. 2.50
» 2 Oval 12 » »	» » »	3.00
» 3 » 15 » »	» » »	3.50
» 4 » platt 10 cm. hög	» » »	3.50
» 5 Med penselhållare 20 cm. hög	» » »	5.00

PENSEL-BEHÅLLARE

AF SVART BLECK

Oval, 23 cm. lång	pr st.	Kr. 2.50
-------------------------	--------	----------

FIXÉRSPRUTOR

Af nickel	pr st.	Kr. 1.25
» » och glas	» » »	1.75
» glas	fr.	Kr. 0.20 till 1.25

PENSLAR

FÖR AQVARELL-MÅLNING

N:r							
18	HÅRPENSLAR, SUPERFINA, I SVANPENNOR						
N:r	0	1	2	3	4	5	6
Kr.	1.10	1.00	0.80	0.60	0.40	0.30	0.25 st.

KLINT, BERNHARDT & Co., STOCKHOLM.

N:r

19 HÅRPENSLAR, FINASTE, I NICKELHYLSOR med korta, gulpolerade skaft

N:r 1—6 7—9

Kr. 1.50	2.50 pr duss.
0.15	0.25 pr st.

19a HÅRPENSLAR, EXTRAFINA, I NYSILFVERHYLSOR och svartpolerade skaft

N:r 1—3 4—6

Kr. 2.50	3.00 pr duss.
0.25	0.30 pr st.

20 HÅRPENSLAR, FINASTE, I NICKELHYLSOR, med korta skaft, EXTRA STORA

N:r 10 11 12 13 14

Kr. 0.35	0.40	0.50	0.60	0.70 pr st.
----------	------	------	------	-------------

20a HÅRPENSLAR, EXTRA SUPERFINA, till lavering, i flata Nysilfverhylsor med polerade skaft

N:r 0 1 1¹/₂ 2 2¹/₂ 3

Kr. 0.60	0.70	0.85	1.00	1.15	1.40 pr st.
----------	------	------	------	------	-------------

21 HÅRPENSLAR, FINASTE, I RUNDA NICKELHYLSOR, med polerade skaft och pensel i båda ändar (dubbla laveringspenslar)

N:r 8/10 9/11 10/12 13/15 14/17 16/18

Kr. 0.35	0.40	0.45	0.55	0.65	0.80 pr st.
----------	------	------	------	------	-------------

68 MÅRDHÅRSPENSLAR, RÖDA, FINASTE, I RUNDA NYSILFVERHYLSOR och polerade skaft

N:r 1 2 3 4 5 6

Kr. 0.40	0.50	0.60	0.75	0.90	1.25 pr st.
----------	------	------	------	------	-------------

68a MÅRDHÅRSPENSLAR, RÖDA, EXTRAFINA I RUNDA NICKELHYLSOR och polerade skaft från WINSOR & NEWTON, LONDON:

N:r 1 2 3 4 5 6 7 8 9

Kr. 0.50	0.60	0.75	0.90	1.10	1.25	2.20	2.60	3.25 pr st.
----------	------	------	------	------	------	------	------	-------------

KLINT, BERNHARDT & Co., STOCKHOLM.

N:r	90 SOBELPENSLAR, EXTRAFINA, I RUNDA NY-SILFVERHYLSOR, med polerade skaff							
N:r	1	2	3	4	5	6	7	8
Kr.	0.25	0.30	0.40	0.50	0.60	0.70	0.80	1.00
	9	10	11	12				
	1.25	1.50	1.75	2.00	pr st.			

AQVARELLPAPPER

Whatmans, Double Elephant, N & R	102 × 68 cm.	pr ark	Kr. 1.00
Whatmans, Imperial, N & R	76 × 56... » » »		0.60
» Demy, N & R	50 × 40 » » »		0.25

N är finkornig men R har grofkornigare yta.

AQVARELLBLOCK
FRÅN
WINSOR & NEWTON, LONDON

af WHATMANS TJOCKA PAPPER	13 × 18 cm. ...	Kr. 2.00
»	» » » 14 × 23 » ...	3.00
»	» » » 18 × 25 » ...	3.50
»	» » » 23 × 29 » ...	5.00
»	» » » 17 × 36 » ...	5.00
»	» » » 25 × 36 » ...	7.50

SKISSBÖCKER

af EXTRA GODT ENGELSKT RITPAPPER i lärftsband:			
13 × 9 cm.	pr st.	Kr. 0.75	
18 × 11 »	» » »	1.50	
25 × 18 »	» » »	2.00	
29 × 23 »	» » »	3.00	

STOCKHOLM.
I RUNDA NT
de skaft
6 7 8
0.70 0.80 1.00

ER
R
... pr ark Kr. 1.00
5... » » » 0.60
... » » » 0.50
rnigare, yta.

K
LONDON
18 cm. ... Kr. 2.00
23 » ... » 3.00
25 » ... » 3.50
29 » ... » 5.00
36 » ... » 5.00
36 » ... » 7.50

i läroband:
... pr st. Kr. 0.75
... » » 1.50
... » » 2.00
... » » 3.00

KLINT, BERNHARDT & Co., STOCKHOLM.

RITPAPPER

I ark 42 × 52 cm. pr ark. Kr. 0.10
I rullar om 10 meter, 157 cm. bredt... pr meter » 0.50
I » » » » » » » extra » » » 0.75

QUADRERADT PAPPER

MED MILLIMETER-INDELNING

75 cm. bredt, i rullar pr meter Kr. 1.50

KALKÉRPAPPER

GENOMSKINLIGT

I rullar, 100 cm. bredt pr meter Kr. 0.30

KALKÉRVÅF

1:a engelsk, glättad, 99 cm. bred pr meter Kr. 1.50

KOPIEPAPPER

Blått, svart pr ark Kr. 0.10
Hvitt, rödt » » » 0.15

KOLPAPPER

HVITT OCH I FÄRGTONER

48 × 62 cm. pr ark Kr. 0.10

RITMATERIALIER

BLYVERTSPENNOR

A. W. FABERS:		pr	duss.	st.
Runda, svarta, med guldmärke, N:r 1—4	Kr.	1.65		0.15
6-kant., gula, med guldmärke, N:r 1—5	»	1.65		0.15
sibiriska graphit	»	3.50		0.35
röda, tjock mina	»	1.75		0.20
blå » » 6-kant.	»	1.75		0.20
L. & C. HARDTMUTH, KOH-I-NOOR:				
H, HH, HHH, HHHH, HB, B, BB, BBB, F	»	3.25		0.30
6-kant. gula, med guldmärke, N:r 1—4	»	1.25		0.15
Runda » » » N:r 1—4	»	1.25		0.15
Timmermanspennor	»	0.75		0.08
Röda, tjock mina, runda	»	1.40		0.15
Blå » » 6-kant.	»	1.40		0.15
Blå, blåpolerade, runda	»	1.75		0.20
Svarta, svartpolerade, runda	»	1.75		0.20
Kulörta pennor i polerade skaft	»	2.00		0.20

KRITOR

	pr	duss.	st.
Svartkrita, N:r 1—4, i svartpol. trä	Kr.	1.50	0.15
» Conté, i ○ stänger, N:r 1—3	»	0.75	0.08
Hvitkrita » » » N:r 2—3	»	0.50	0.05
Rödrita, i stora □ stänger	»	1.25	0.15
Blåkrita » » »	»	0.90	0.10
Hvitkrita, Champagne, i □ stänger	»	0.40	0.05

RITKOL

Franska, i paket à 50 st., tunna	pr paket	Kr.	1.00
» » » » » tjocka	» » »	»	0.75
Franska, i paket à 50 st. extra tjocka »	» »	»	1.50
» i askar à 25 st.	pr ask	»	1.40

KLINT, BERNHARDT & Co., STOCKHOLM.

Tyska, konstgjorda, askar om 12 st.	pr ask	Kr. 0.75
Ritsås, svart (velour à Sauce)	st. »	0.20
SKRIN, med alla tillbehör	» » »	4.00

CIRKELBESTICK

Finaste, i nysilfver- och mahognyetui	pr st.	Kr. 25.00
» » » » läderetui	» » »	8.00
» » messing » »	» » »	6.00
» » » »	» » »	3.50
» » » » cederetui	» » »	1.50
CIRKLAR (passare) 11 cm.	» » »	3.00
» s. k. jungfrucirklar 10 cm.	» » »	5.50
» » » » 9 »	» » »	4.50
LINIERSTIFT, I	» » »	1.00

PANTOGRAFER

För reproduktion af ritningar i förstora-		
eller förminskad skala	pr st.	Kr. 7.00

VINKELLINEALER

AF PÄRONTRÄ, UTAN STÄLLSKIFVA

Längd	38	50	62	75	100 cm.
Kr.	0.65	0.75	0.85	1.00	1.30 st.

AF PÄRONTRÄ, MED STÄLLSKIFVA

Längd	38	50	62	75	88	100	115 cm.
Kr.	1.00	1.25	1.50	1.60	1.75	2.00	4.00 st.

VINKLAR

AF PÄRONTRÄ, RÄTVINKLIGA, 45°

Längd	16 $\frac{1}{2}$	20	25	30 cm.
Kr.	0.25	0.35	0.40	0.50 st.

KLINT, BERNHARDT & Co., STOCKHOLM.

SPETSVINKLIGA, 30/60°

Längd	23	28	33	38	50	cm.
Kr.	0.35	0.40	0.50	0.75	1.00	st.

HÄFTSTIFT

Svenska, I,	pr gross	1.75,	pr duss.	Kr.	0.20
Tyska, i askar à 100 st. N:r	1	2	3		
	pr ask	Kr.	0.80	1.00	1.50
Franska, dubbla				»	0.10

RADÉRGUMMI

I <input type="checkbox"/> bitar, från 5 till 60 öre st.					
I <input type="checkbox"/> stänger, tillspetsade	pr st.	Kr.	0.25		
Väffelgummi	»	»	»	0.40	
I trä, för blyerts och bläck	»	»	»	0.35	
Naturgummi, i <input type="checkbox"/> stycken till 15, 25 och 35 öre st.					

STOMFER

I, af läder, sort. 1—8	pr duss.	Kr.	3.00					
N:r	1	2	3	4	5	6	7	8
pr duss.	1.80	1.90	2.00	2.30	3.25	4.00	4.50	5.00
pr st.	0.20	0.20	0.20	0.25	0.30	0.40	0.45	0.50
I, af grått papper, tortillons, sort. 1—8, pr duss.	Kr.	0.75						
N:r	1	2	3	4	5	6	7	8
pr duss.	0.40	0.45	0.55	0.70	0.80	0.90	1.10	1.25
pr st.	0.05	0.05	0.05	0.10	0.10	0.10	0.10	0.10

OLJE-MÅLNING

FINASTE PREP. OLJEFÄRGER I TUBER

FRÅN

G. B. MOEWES, BERLIN

TUBERNAS
STORLEK
N:r

HVITA

	Kr.
8 Cremserhvitt, 6 dub.	2.25
7 » 3 »	1.10
6 » dubbel	0.80
5 » 1/1 tub	0.45
3 » 1/2 »	0.30
5 Venetianskt hvitt	0.45
5 Zinkhvitt	0.45
3 » 1/2 tub	0.30
5 Brändt hvitt	0.45
3 » » 1/2 tub	0.30

GULA

1 Coboltgult	0.65
4 Neapelgult, grönakt.	0.45
3 » gulakt.	0.45
3 » rödakt.	0.45
3 Brillantgult, ljust	0.45
5 » » dub.	0.80
3 » » mörkt	0.45
5 » » dub.	0.80
1 Aureolin	0.70
3 Cromgult, ljust	0.40
3 » mörkt	0.40
3 » orange	0.40
5 Ljusocker n:r 1 & 2	0.40
3 » » 1/2 tub	0.25
5 Mörkocker	0.40

TUBERNAS
STORLEK
N:r

	Kr.
3 Mörkocker 1/2 tub	0.25
5 Guldocker	0.40
5 Romersk ocker	0.40
4 Stenocker	0.45
2 » 1/2 tub	0.25
5 Terra de Sienna	0.40
3 » » 1/2 tub	0.25
4 Antimongult	0.45
1 Marsgult	0.65
1 Laquejaune de Gaude	0.45
1 Laque Robert n:r 5&6	0.45
1 Gul lack, ljus & mörk	0.45
1 Stil. de Grain, jaune	0.45
1 Cadmium, citron	0.65
3 » » dubbel	1.20
1 » » ljus 1 & 2.	0.65
3 » » dubbel	1.20
1 » » mörk	0.65
3 » » dubbel	1.20
1 » » orange	0.65
1 Japanskt gult, orange	0.45
1 Indiskt gult	0.80
3 » » dubbel	1.50
3 Zinkgult	0.45
1 Gul Ultramarin	0.45
3 » » dubbel	0.80
1 Persiskt gult	0.45
2 Gummi Gutta	0.45
1 Pinard gult 1 & 2	0.45

KLINT, BERNHARDT & Co., STOCKHOLM.

N:r		Kr.	N:r		Kr.
1	Violett Ultramarin	0.45	2	Grön Cinober 1/2 tub	0.25
3	Indigo	0.45	4	» gulakt.	0.40
1	Amethystblått	0.45	4	Mineralgrönt	0.45
4	Permanentblått	0.50	5	Täckgrönt, ljusst	0.45

BRUNA

5	Bränd Mörkocker	0.40	5	Grönjörd	0.40
5	» Umbra	0.40	3	» 1/2 tub	0.25
5	» Guldocker	0.40	4	Veroneserjörd	0.45
5	» Grönjörd	0.40	4	Spanskt grönt	0.45
5	» Terra de Sienna	0.40	2	Grön Chromoxid(äkt.)	0.45
3	» » 1/2 tub	0.25	2	Coboltgrönt, ljusst	0.45
5	Engelsk Umbra	0.40	2	» mörkt	0.45
3	» » 1/2 tub	0.25	2	Ultramaringrönt	0.45
4	Preussiskt brunt	0.45	1	Ljusgrön Lack	0.45
5	Casselbrunt	0.40	1	Mörkgrön »	0.45
3	» 1/2 tub	0.25	1	Saftgrön	0.45
3	Asphalt (Bitume)	0.55	1	Smaragdgrönt	0.65
2	» » 1/2 tub	0.35	3	»	1.15
3	Mumie	0.65	2	Permanentgrönt, ljusst	0.45
4	Van Dyk brunt (Oxid)	0.45	2	» mörkt	0.45
1	» » Met.-lack	0.45	2	Malachitgrönt	0.45
1	Bränd Lack	0.45	1	Olivgrönt	0.45
1	Stil de Grain, brun	0.45	4	Engelskt grönt, ljusst	0.45
1	» » vert	0.45	4	» » mörkt	0.45
1	Brun Krapplack	0.45			
1	Brun Lack	0.45			
1	Laque Robert n:r 7	0.45			
1	» » 8	0.45			
1	Florentinerbrunt	0.45			
4	Chinesisk Ocker	0.45			
4	Brüsselbrunt	0.45			
3	Sepia	0.45			
1	Madderbrunt	0.45			

GRÖNA

4	Grön Cinober, ljusst	0.40			
2	» » 1/2 tub	0.25			
4	» » mörk	0.40			

SVARTA

5	Elfenbensvart	0.40			
3	» 1/2 tub	0.25			
5	Bensvart	0.45			
3	» 1/2 tub	0.25			
5	Blåsvart	0.45			
3	» 1/2 tub	0.25			
5	Kernsvart	0.40			
3	» 1/2 tub	0.25			
5	Sammetsvart	0.45			
3	» 1/2 tub	0.25			
5	Neutralsvart	0.45			
3	» 1/2 tub	0.25			

KLINT, BERNHARDT & Co., STOCKHOLM.

N:r		Kr.	N:r		Kr.
5	Mineralsvart	0.45	5	Lampsvart	0.45
3	»	1/2 tub 0.25	3	»	1/2 tub 0.25
5	Rebsvart	0.45			
3	»	1/2 tub 0.25			
5	Kaffesvart	0.45	4	Robersons Medium,	
3	»	1/2 tub 0.25		1/1 tub	1.50
5	Korksvart	0.45	2	Robersons Medium,	
3	»	1/2 tub 0.25		1/2 tub	0.75
4	Graphit	0.45	3	Moewes Medium	0.45

OLJEFÄRGER

EXTRAFINA PREP. FRANSKA I TUBER

FRÅN

TROISGROS FRÈRES, PARIS

(H. VIEILLE)

HVITA		Kr.			Kr.
Blanc d'argent	0.25	Terre d'ombre, brûlée	0.25
»	»	0.50	» de Sienna, brûlée	0.25
»	»	1.00	» » » dub.	0.50
»	» mou	1.00	» de Cassel	0.25
» de plomb	0.35	» » » dub.	0.50
» de zinc	0.40	» verte, brûlée	0.25
			» » » dub.	0.50
BRUNA			BLÅ		
Bitume	0.25	Bleu de Cobalt	1.25
» stor tub	1.00	» » » stor tub	2.50
Brun de Van Dyk	0.30	» céleste	0.75
» de Madder	1.25	» d'outremer n:r 1	0.75
» rouge	0.30	» » stor tub	1.50
Laque brûlée	0.75	» » n:r 2	0.35
» de Garance, brun	0.75	» de prusse	0.25
Momie	0.25	» mineral	0.25
Terre d'ombre, nat.	0.25	Indigo	0.75

KLINT, BERNHARDT & Co., STOCKHOLM.

GULA	
N:r	Kr.
Jaune de Cadmium, foncé.....	1.25
Jaune de Cadmium, clair	1.25
Jaune de Cadmium, citron	1.25
Jaune de Cadmium, citron, dubbel.....	2.50
Jaune d'antimon, pinard 1, 2 & 3	1.25
Jaune de chrome, fonce	0.25
» » milieu	0.25
» » clair	0.25
» brillant	0.25
» » stor tub	1.00
» indien	0.75
» » stor tub	3.00
» de Naples	0.25
» » vert	0.25
Jaune de zinc.....	0.50
Laque jaune de gaude	0.25
» » dorée	0.50
Jaune de Mars	0.75
Orange de Mars	0.75
Ocre jaune	0.25
» » dubbel.....	0.50
» d'or.....	0.50
» de ru	0.25
Terre de Sienna, nat.	0.25
» »	0.50
Stil de grain, jaune ...	0.25

RÖDA

Carmin de cochenille	1.25
» de garance	2.25
Cinabre.....	0.75
Laque de garance, rose	0.75

N:r	Kr.
Laque de garance, rose (stor tub)	1.50
Laque de garance, dorée	1.25
» » foncé	0.75
» »	1.50
(stor tub).....	1.50
Laque ordinaire	0.25
» de garance, pour pre.....	1.25
» rouge de Mars	0.75
» brun rouge	1.00
Mine orange	0.30
Ocre jaune brûlée	0.25
Rouge indien	0.30
» Van Dyk	0.30
» de Venise	0.30
» de Japon	0.50
Vermillon.....	0.40
» de Chine ...	0.75

GRÖNA

Terre verte, naturelle	0.25
Vert de gris	1.00
» de cinabre clair	0.50
» ou foncé	1.25
» malachite	1.25
» émeraude	1.25
» » (stor tub)	2.50
» Paul Véronèse	0.30
» de Schéele	0.30
Laque verte.....	0.75

SVARTA

Noir d'ivoire	0.25
» d'os	0.50
» de liège	0.35
» de pêche	0.25
» de bougie	0.50

FINA DEKORATIONS-OLJEFÄRGER

AF EGET FABRIKAT

I STORA TUBER

FÖR ALL SLAGS DEKORATIONSMÅLNING,

KONSTSTUDIER M. M.

PRIS FÖR ALLA FÄRGER PR TUB KR. 0.75

DUBBLA TUBER HVITT KR. 1.25

18 centimeters tuber (3 cm. diam.)

Guldocker.	Bränd Terra di Sienna.
Ljusocker.	Mahognibrunt.
Mörkocker.	Rehbrunt.
Satinober.	Umbra nat. grönt.
Terra di Sienna.	Umbra nat. brun.
Caput mortuum, röd o. violett.	Umbra bränd.
Engelskt rödt, ljus o. mörkt.	Grönjörd.
Venetianskt rödt.	Bensvart.
Casselerbrunt.	Blåsvart.
Bränd Ljusocker.	Elfenbensvart.
Bränd Guldocker.	Lacksvart.

12 centimeters tuber (2 $\frac{1}{2}$ cm. diam.)

Cremserhvitt	} dubbla tuber	Asfalt.
Snöhvitt.		Vandykbrunt.
Zinkhvitt.	} Kr. 1.25.	Berlinerblått.
Kromgult, ljus, medel, mörkt, orange.		Mineralblått.
Sittgult.		Pariserblått.
Zinkgult.		Ultramarin, ljus och mörk.
Kromrödt.		Täckgrönt.
Saturnrödt.		Ultramarinrönt.
		Olivgrönt.

Schweinfurtergrönt.	Cinobergrönt, ljust o. mörkt.
Sidengrönt, ljust och mörkt.	
Zinkgrönt, ljust och mörkt.	Sacrum (Siccativ).

8 centimeters tuber (2¹/₂ cm. diam.)

Brillant-gult, ljust o. mörkt.	Cochenillerödt.
Neapelgult, ljust, mörkt och rödaktigt.	Miloriblått.
Berlinerrödt.	Permanentgrönt, ljust och mörkt.
Carmoisinlack.	

8¹/₂ centimeters tuber (2 cm. diam.)

Indigo.	Florentinerlack.
Violett lack.	Gul Ultramarin.

8¹/₂ centimeters tuber (1¹/₂ cm. diam.)

Cadmium, ljus och mörk.	Sckarlack lack.
Gummi gutta.	Vandykrödt.
Carmin.	Cinober, ljus och mörk.
Carminlack.	Azurblått.
Krapplack, rosa, ljus o. mörk.	Coboltblått.
Purpur.	Malakitgrönt.
Röd Lack.	Smaragdgrönt.

EN SATS OM 12 TUBER I EN LÅDA à KR. 9.00

Cremserhvitt.	Casselerbrunt.
Snöhvitt.	Bränd Terra di Sienna.
Ljusocker.	Umbra.
Kromgult ljust.	Ultramarin ljus.
Eng. rödt mörkt.	Ljusgrön Cinober.
Cinober.	Elfenbensvart.

KLINT, BERNHARDT & Co., STOCKHOLM.

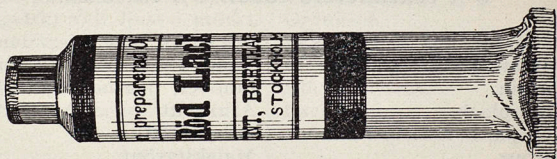
EN SATS OM 25 TUBER I EN LÅDA Å KR. 18.00

Cremserhvitt.	Umbrå.
Snöhvitt.	Bränd Umbrå.
Ljusocker.	Vandykbrunt.
Kromgult, ljusst och mörkt.	Ultramarin, mörk.
Terra di Sienna.	Cobolt.
Caput. mort. röd.	Pariserblått.
Bränd Ljusocker.	Sidengrönt.
Cinober.	Mörkgrön Cinober.
Carmin.	Smaragdgrönt.
Krapplack, mörk.	Permanentgrönt, mörkt.
Casselerbrunt.	Elfenbensvart.
Bränd Terra di Sienna.	Bensvart.

STUDIE-OLJEFÄRGER

I TUBER

PRIS PR DUSS. TUBER KR. 2.00, PR. ST. KR. 0.20
DUBBLA TUBER PR DUSS. KR. 4.00, PR ST. KR. 0.35



ENKEL TUB

Bensvart.	Cinober (imit.)
Berlinerblått.	Coboltblått (imit.)
Blåsvart.	Cremserhvitt.
Brun Lack.	Elfenbensvart.
Bränd Guldocker.	Engelskt rödt, ljusst.
» Ljusocker.	Grönjörd.
» Umbrå.	Krapplack.
» Terra di Sienna.	Kromgult, ljusst.
Caput mortuum, röd.	» mörkt.
Casselerbrunt.	Ljusocker.

Ljusgrön Cinober.
 Mörkgrön »
 Mineralblått.
 Mörkocker.
 Neapelgult, ljust.
 Röd Lack.
 Snöhvitt.

Terra di Sienna.
 Täckgrönt.
 Ultramarin, ljus.
 Umbra.
 Vandykbrunt.
 Sacrum (Siccativ).

STUDIEFÄRGER I ETUIER

ETUI N:R 1

12 TUBER KR. 2.50

Berlinerblått.
 Kromgult, ljust.
 Cremserhvitt.
 Täckgrönt.
 Elfenbensvart.
 Bränd Terra di Sienna.

Ljusocker.
 Röd Lack.
 Terra di Sienna.
 Vandykbrunt.
 Cinober (imit.)
 Mörkgrön Cinober.

ETUI N:R 2

18 TUBER KR. 3.50

Bensvart.
 Coboltblått (imit.)
 Kromgult, ljust.
 » mörkt.
 Cremserhvitt.
 Täckgrönt.
 Elfenbensvart.
 Eng. rödt, ljust.
 Bränd Terra di Sienna.

Ljusocker.
 Neapelgult, ljust.
 Röd Lack.
 Terra di Sienna.
 Ultramarin, ljus.
 Vandykbrunt.
 Cinober (imit.)
 Ljusgrön Cinober.
 Mörkgrön »

MÅLAREDUK

AF UTLÄNDSKT PRIMA FABRIKAT

	BREDD I CM.	42	50	57	64	70	85	100	115	127	140	170	200	240
Fadenkorn	pr meter	1.75	—	2.50	—	3.00	—	4.25	5.00	—	—	—	—	—
Romersk, fin	»	2.00	2.25	2.75	3.00	3.50	4.00	4.75	5.50	6.00	7.00	—	—	—
»	»	—	—	—	—	—	—	5.00	—	—	—	8.00	—	12.00
Fyrskältaad, extrafin	»	—	2.75	—	3.50	—	4.50	5.25	6.50	8.00	9.00	—	—	—
»	»	—	—	—	—	—	—	—	—	—	—	9.00	—	14.00
Altarduk	»	—	—	—	—	—	—	—	—	—	—	9.00	—	14.00
Fransk, extraf, tunn	»	—	—	—	—	—	—	—	—	—	—	—	—	—
Fin duk m. kritgrund	»	—	—	—	—	—	—	4.50	—	—	—	—	—	14.00
Extrafin »	»	—	—	—	—	—	—	5.50	—	—	—	—	—	—

MÅLAREPAPPER

Gult & grått, extra tjockt, 70 cm. bredt, pr meter Kr. 1.25.

GULD-BRONSERAD DUK

Extrafin, till afdelningskärmar, 120 cm. bred, pr meter Kr. 6.00.

GOBELINS-VÄF

Extrafin, fransk, 300 cm. bred, pr meter Kr. 15.00.

STUDIEDUKAR MED KILRAMAR

EGET FABRIKAT

BREDD- & HÖJDMÅTT I CM.

N:r	A	B	C	D	E	F	Kr.
1	21.5 X 11	14.5	16	—	—	—	0.55
2	24.5 X 14.5	16	19	—	—	—	0.65
3	27 X 16	19	21.5	—	—	—	0.75
4	32.5 X 19	21.5	24.5	—	—	—	0.85
5	35 X 21.5	24.5	27	28.5	—	—	1.00
6	40.5 X 21.5	24.5	27	30	32.5	—	1.15
8	46 X 27	30	32.5	35	38	—	1.40
10	55 X 32.5	35	38	40.5	43.5	46	1.60
12	61 X 38	40.5	43.5	46	50	—	1.75
15	65 X 40.5	43.5	46	48.5	53.5	—	2.10
20	73 X 48.5	53.5	56.5	59.5	—	—	2.85
25	81 X 53.5	56.5	59.5	62	65	—	3.25
30	92 X 62	65	68	70	73	—	4.00

Beställningar på ramar, såväl med som utan duk, emottagas och utföras på dagen.

MÅLAREDUK

AF EGEN PREPARERING

N:r	BREDD I CM.	42	72	78	85	100	120	145
1	Målareduk, 4-skaff	—	—	4.50	—	—	—	—
2	» tjock	—	—	—	—	4.50	—	—
3	» fin grain	1.75	3.00	—	—	4.00	4.50	5.25
4	» tunn	1.50	—	—	2.50	—	—	—
5	Studieduk, grof grain	—	—	2.00	—	—	—	—
7	» medel fin grain	1.25	2.00	—	—	2.75	—	3.50
8	» fin grain	1.50	2.25	—	—	3.00	—	4.00

MÅLARESKRIN

FÖR OLJEMÅLNING

AF VALNÖT MED PALETT, FLASKOR TILL TERPENTIN
OCH OLJA SAMT STUDIEBRÄDE:

N:r		Kr.
1	44 × 34 cm. med klaff	18.00
2	43 × 23 » » » och hopvikt palett	16.00
3	36 × 27 » » »	15.00
3	36 × 27 » utan »	13.00
4	34 × 21 » » »	8.50
5	24 × 18 » » »	7.00
6	44 × 34 » med extra mekanik för staffliställning och skydd för målade dukar	27.00
7	AMATÖRSKRIN, 24 × 18 cm. inneh: palett, studiebräde, palettkopp, knif, 6 st. borst- och hårpenslar, 6 häftstift, 1 pkt ritkol, 1 flaska terpentin, 1 flaska nölolja och 15 tubor oljefärg	12.00
8	AMATÖRSKRIN, 24 × 13 ¹ / ₂ cm., af svart lackerad bleck, inneh: palett, 3 penslar, 1 flaska terpentin, 1 flaska nölolja och 12 tubor oljefärg	8.00

STAFFLIER

Stort atelierstaffli af bonad ek på trissor och med järnskruf med vef. Höjd 150 cm. Kan användas för 2:ne taflor	100.00
Atelierstaffli af bonad ek på trissor med fjeder för höjning och sänkning. Höjd 150 cm.	40.00
Staffli af naturpolerad bok med fjeder för höjning och sänkning. Höjd 185 cm.	15.00
Staffli af brun- eller svartbetsad furu med lädbräde och pinnar för höjning och sänkning. Höjd 180 cm.	6.50
Staffli af brun- eller svartbetsad furu. Höjd 180 cm.	5.00
Staffli af obetsad furu. Höjd 180 cm.	4.50
» » » » » 165 »	3.50

KLINT, BERNHARDT & Co., STOCKHOLM.

	Kr.
Fyrkantiga, 32 cm. långa	1.25
» 22 »	0.75
Paletter att hopvika	2.50

PANNEAUX AF TRÄ

PREPARERADE, FÖR OLJEMÅLNING

AF HVITT TRÄ

150 × 120 mm.	pr st.	0.30
180 × 105 »	»	0.35
240 × 135 »	»	0.55
280 × 160 »	»	0.70
350 × 200 »	»	1.00
370 × 250 »	»	1.15

AF MAHOGNV

420 × 250 mm.	pr st.	1.50
630 × 460 »	»	3.75
680 × 480 »	»	4.00

PAPP-PANNEAUX

PREPARERADE, FÖR OLJEMÅLNING

140 × 115 mm.	pr st.	0.20
175 × 125 »	»	0.25
225 × 140 »	»	0.30
250 × 175 »	»	0.40
290 × 225 »	»	0.50
300 × 200 »	»	0.60
350 × 165 »	»	0.60
350 × 250 »	»	0.60
400 × 300 »	»	0.80
450 × 290 »	»	0.80
500 × 350 »	»	1.00

PENSLAR FÖR OLJEMÅLNING

MÅRDHÅRSPENSLAR

RÖDA, I NICKELHYLSOR MED LÅNGA TRÄSKAFT

N:r

65 EXTRAFINA, KORTA, RUNDA, sort. 1—12.

N:r	1, 2	3, 4	5, 6	7, 8	9, 10	11, 12
Kr.	0.25	0.35	0.45	0.60	0.75	1.00 pr st.

65^{1/2} EXTRAFINA, KORTA, HALFRUNDA, sort. 1—12.

N:r	1, 2	3, 4	5, 6	7, 8	9, 10	11, 12
Kr.	0.25	0.35	0.45	0.60	0.75	1.00 pr st.

70 EXTRAFINA, LÅNGA, RUNDA (Teckningspenslar)
sort. 1—12.

N:r	1, 2	3, 4	5, 6	7, 8	9, 10	11, 12
Kr.	0.30	0.40	0.50	0.70	1.00	1.25 pr st.

72 SUPERFINA, KORTA, TUNNA, FLATA, med ceder-
skaft, sort. 1—6.

N:r	1	2	3	4	5	6
Kr.	0.90	1.50	2.00	2.75	3.50	4.00 pr st.

ICHNEUMONPENSLAR

73 EXTRAFINA, RUNDA, SPETSIGA, i nickelhylsor
och långa hvita träskaft, sort. 1—12.

N:r	1, 2	3, 4	5, 6	7, 8	9, 10	11, 12
Kr.	0.25	0.35	0.45	0.60	0.75	1.00 pr st.

KLINT, BERNHARDT & Co., STOCKHOLM.

KOHÅRSPENSLAR

I BLECKHYLSOR OCH LÅNGA HVITA TRÄSKAFT

N:r

75 FINASTE, RUNDA, SPETSIGA, sort. 1—12 pr
duss. Kr. 1.50.

N:r 1, 2 3, 4 5, 6 7, 8 9, 10 11, 12

Kr. 1.00 1.25 1.40 1.60 1.80 2.25 pr duss.

» 0.10 0.12 0.15 0.18 0.20 0.25 pr st.

76 EXTRAFINA, KORTA, TUNNA, FLATA, sort. 1—12
pr duss. Kr. 2.00.

N:r 1, 2 3, 4 5, 6 7, 8 9, 10 11, 12

Kr. 1.20 1.30 1.50 2.00 2.50 3.00 pr duss.

» 0.12 0.15 0.18 0.20 0.25 0.30 pr st.

EXTRA STORA:

N:r 13 14 15 16 17 18

Kr. 3.50 4.00 4.50 5.00 5.50 6.00 pr duss.

» 0.35 0.40 0.45 0.50 0.55 0.60 pr st.

FISKHÅRSPENSLAR

I NICKELHYLSOR MED HVITA TRÄSKAFT

51 FINASTE, SPETSIGA, RUNDA ELLER FLATA,
sort. 1—12, pr duss. Kr. 2.00.

N:r 1, 2 3, 4 5, 6 7, 8 9, 10 11, 12

Kr. 1.20 1.30 1.50 2.00 2.50 3.00 pr duss.

BORSTPENSLAR

I NICKELHYLSOR OCH LÅNGA TRÄSKAFT

102 SUPERFINA, HALFLÅNGA, RUNDA ELLER FLATA
sort. 1—12, pr duss. Kr. 1.50.

N:r 1—4 5—8 9—12

Kr. 1.20 1.50 2.00 pr duss.

» 0.12 0.15 0.20 pr st.

KLINT, BERNHARDT & Co., STOCKHOLM.

N:r
102^{3/4} SUPERFINA, KORTA, TUNNA, FLATA, sort.
1—12, pr st. Kr. 2.50.

N:r	1—4	5—8	9—12
Kr.	1.75	2.50	3.00 pr duss.
»	0.20	0.25	0.30 pr st.

EXTRA STORA:

N:r	13	14	15	16	17	18	19	20
Kr.	3.50	4.00	4.50	5.00	5.75	6.50	7.00	8.00 pr duss.
»	0.35	0.40	0.45	0.50	0.55	0.60	0.65	0.75 pr st.

106 SUPERFINA, FRANSKA, HALFLÅNGA, TUNNA,
FLATA, sort. 1—12, pr duss. Kr. 2.50.

N:r	1—4	5—8	9—12
Kr.	1.75	2.50	3.00 pr duss.
»	0.20	0.25	0.30 pr st.

EXTRA STORA:

N:r	14	16	18	20	22	24
Kr.	4.00	5.00	6.50	8.00	9.00	11.00 pr duss.
»	0.40	0.50	0.60	0.75	0.85	1.00 pr st.

106^{1/2} SUPERFINA, FRANSKA, LÅNGA, TUNNA, FLATA
sortiment och priser lika med n:r 106.

108 SUPERFINA, HALFLÅNGA, FLATA, med ceder-
skaft, från LOUIS MEUNIER, MÜNCHEN, sort 1—12,
pr duss. Kr. 5.00.

EXTRA STORA, I HVITA SKAFT:

N:r	13	14	15	16	17	18
Kr.	5.25	5.50	6.00	6.75	7.50	8.50 pr duss.
»	0.50	0.55	0.60	0.65	0.70	0.80 pr st.

109 KONSTNÄRSPENSEL från GEBR. ZIERLEIN I
NÜRNBERG, ERKÄNDT FÖRNÄMSTA FABRIKAT,
HALFLÅNGA, OCH KORTA, FLATA, sort. 2—12,
pr duss. Kr. 3.50.

N:r	14	16	18	20	22
Kr.	5.00	7.00	9.00	11.00	13.50 pr duss.
»	0.50	0.65	0.80	1.00	1.25 pr st.

KLINT, BERNHARDT & Co., STOCKHOLM.

N:r	SOLFJÄDERPENSLAR, SUPERFINA, FLATA.				
89	N:r 1, 2	3, 4	5, 6		
	Kr. 0.30	0.40	0.50	pr st.	
133	FERNISSPENSLAR, FLATA, i korta träskaft.				
	Bredd 25	38	50	62	75 mm.
	Kr. 0.25	0.35	0.45	0.60	0.75 pr st.

PORSLINS- OCH GLASMÅLNING

PORSLINSFÄRGER

I 1/2-TUBER OCH PAKET OM 5 GRAM

FRÅN

MÜLLER & HENNIG, DRESDEN

N:r		1/2-tub.	pak.
		Kronor	
1	Aufsetzweiss	0.40	0.25
2	Eigelb.....	0.40	0.25
3	Citronengelb	0.40	0.25
4	Canariengelb	0.40	0.25
5	Aufsetzgelb	0.40	0.25
35	Elfenbeingelb	0.40	0.25
41	Albertsgelb	0.60	0.30
6	Gelbgrün	0.45	0.25
7	Blaugrün, hell	0.60	0.45
8	Blaugrün, dunkel.....	0.55	0.40
9	Dunkelgrün	0.45	0.25
10	Schattigrün	0.45	0.25
11	Olivengrün	0.45	0.25
25	Grasgrün	0.45	0.25
39	Türkischgrün	0.90	0.75
42	Schwarzgrün	0.45	0.25
12	Luftblau	0.50	0.35
13	Dunkelblau	0.70	0.45
14	Carminblau	1.00	0.85

KLINT, BERNHARDT & Co., STOCKHOLM.

N:r		1/2-tub.	pak.
		Kronor	
15	Türkischblau	0.90	0.75
26	Hellblau	0.45	0.25
16	Ränderblau	0.40	0.25
38	Rosa	0.60	0.55
17	Rosenpurpur	0.70	0.65
18	Carminpurpur	0.95	0.85
19	Dunkelpurpur	1.10	1.00
20	Violett, dunkel	1.20	0.90
21	Blauviolett	0.60	0.40
22	Gelbroth	0.40	0.25
23	Pompadour	0.40	0.25
24	Braunroth	0.40	0.25
34	Fleischfarbe	0.40	0.25
44	Pompadourroth	0.45	0.30
43	Kastanienbraun	0.45	0.25
36	Chocoladenbraun	0.45	0.25
27	Ausarbeitungsbraun	0.45	0.30
28	Sepiabraun	0.40	0.25
29	Gelbbraun	0.40	0.25
30	Dunkelbraun	0.40	0.25
45	Ockergelb	0.40	0.25
31	Braunschweigerschwarz	0.90	0.40
32	Schriftschwarz	0.45	0.30
33	Grau für Blumen	0.40	0.25
38	Grau für Fleisch	0.40	0.25
40	Fluss	0.40	0.25
46	Polirgold	i glaströr om 1 gram, pr styck 3.00	
49	Polirsilber	» » » 1 » » 1.25	
48	Glanzgold	» flaskor » 5 » » flaska 4.50	
47	»	» glaströr » 1 » » rör 1.00	
50	Glantzilber (platin)	» » » 1 » » » 0.65	
51	»	» flaskor » 5 » » flaska 3.00	

Polérguld och polérsilfver äro fint rifna och blandas endast med olja, samt poleras efter bränningen med Agatsten. Glansguld och glanssilfver blifva efter bränningen glänsande utan polering.

FÄRGSKALOR

Inbrända å porslinstallrikar pr st. Kr. 5.50

LITOGRAFKRITA

För teckning å porslin pr st. Kr. 0.10

SPACKLAR

AF STÅL

Längd	8	9	10 ¹ / ₂ cm.
Kr.	0.70	0.80	0.90 pr st.

SPACKLAR

AF HORN

Längd	13	15	17	19 cm.
Kr.	0.25	0.35	0.40	0.50 pr st.

RADÉRKNIFVAR

Pr st. Kr. 0.75

RADÉRNÅLAR

Af stål, i skaft pr st. Kr. 0.40

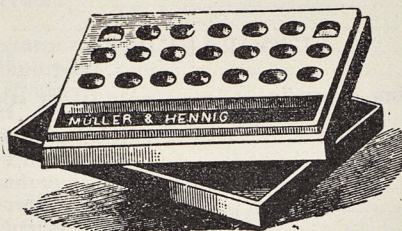
AGATSTENAR

Runda, raka eller böjda, i skaft... pr st. Kr. 1.25 à 2.00

KLINT, BERNHARDT & Co., STOCKHOLM.

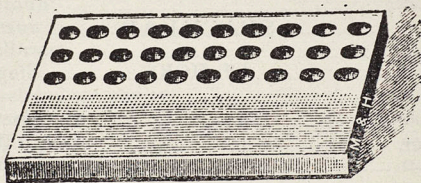
PORSLINSPALETTER

MED LOCK

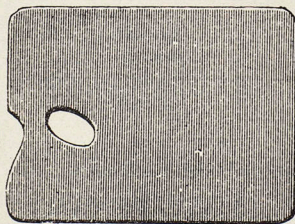


17.3 × 11 cm., pr st. Kr. 1.75.

UTAN LOCK



22 × 13.3 cm., pr st. Kr. 2.25.



FVRKANTIGA

KLINT, BER

Längd 12
Kr. 0.30

2.5
Kr. 0.35

12
Kr. 0.50

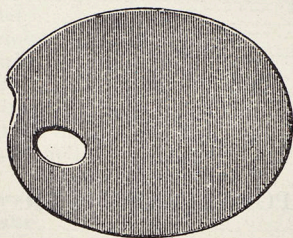
För mattpolerin
Kr. 2.00 pr

OLJOR

Dicköl
Välkenöl
Lavendelöl

KLINT, BERNHARDT & Co., STOCKHOLM.

RUNDA



Längd	12	15	18	20	24	cm.
Kr.	0.30	0.40	0.60	0.75	1.00	pr st.

GLASLÖPARE

	2.5	3	4	5	6	cm.
Kr.	0.35	0.40	0.55	0.65	0.90	pr st.

GLASSKIFVOR

FYRKANTIGA, MATTSLIPADE

	12	15.5	18	20	cm.
Kr.	0.50	0.70	0.85	1.00	pr st.

GLASBORSTAR

För mattpolering af guld på porslin från Kr. 0.60 till Kr. 2.00 pr st.

OLJOR FÖR PÖRSLINS-MÅLNING

FINASTE QUALITÉ

Dicköl	pr flaska om	10 gram	Kr. 0.35
Nelkenöl	» »	10 »	0.40
Lavendelöl	» »	10 »	0.35

KLINT, BERNHARDT & Co., STOCKHOLM.

	pr flaska om 10 gram	Kr.
Anisöl	10	0.60
Balsam copaivae	» » » 10	» 0.30
Terpentinöl rect.	» » » 35	» 0.25
Kienöl	» » » 35	» 0.25
Stupföl	» » » 10	» 0.30
Porzellankitt	» » » 10	» 0.30
Puderöl	» » » 10	» 0.30

PORSLINSFÄRGER

I lådor, fullständig uppsättning, torra eller rifna, i tuber, jemte penslar och andra tillbehör till olika priser och storlekar.

GLASFÄRGER, TRANSPARENTA

FRÅN

MÜLLER & HENNIG, DRESDEN

DELS FLYTANDE I 1/2-TUBER OCH DELS I PULVER
UTI PAKETER OM 5 GRAM

N:r		1/2-tub.	pak. Kronor
1	Glasgelb, hell	0.65	0.50
2	Glasgelb, dunkel	0.65	0.50
3	Glasgelbgrün	0.40	0.25
4	Glasgrasgrün	0.45	0.30
5	Glasolivengrün	0.40	0.25
6	Glasdunkelgrün	0.45	0.30
7	Glaslaugrün	0.45	0.30
8	Glasblau, hell	0.50	0.35
9	Glasblau	0.50	0.35
10	Glasdunkelblau	0.50	0.35
11	Glasluftblau	0.45	0.30
12	Glastürkischblau, hell	0.45	0.30
13	» dunkel	0.55	0.40
14	Glaspurpur, hell	1.00	0.80
15	» dunkel	1.00	0.80

KLINT, BERNHARDT & Co., STOCKHOLM.

N:r		1/2-tub. pak. Kronor	
16	Glashellviolet	0.55	0.40
17	Glasblauviolet	0.80	0.60
18	Glaspurpurviolet	1.00	0.80
19	Glasfleischfarbe.....	0.45	0.30
20	Glasgelbroth	0.40	0.25
21	Glaspompadour	0.55	0.40
22	Glascorallenroth	0.40	0.25
23	Glasgelbbraun, hell.....	0.40	0.25
24	» dunkel	0.40	0.25
25	Glasdunkelbraun	0.40	0.25
26	Glassepialbraun	0.40	0.25
27	Glasgrau.....	0.40	0.25
28	Glasschwarz	0.40	0.25
29	Glasweiss	0.40	0.25

Glasfärger behandlas på samma sätt som porslinsfärger, samma oljor och utensilier.

PASTELL-MÅLNING

SUPERFINA, MJUKA PASTELLKRITOR

FRÅN

LEFRANC & Co., PARIS

N:r		Kr.
605	Låda med 200 st. pastellkritor, sort. för figur och landskap, carmin och cobolt.....	22.00
606	Låda med 156 st. pastellkritor, sort. för figur och landskap, carmin och cobolt.....	15.00
609	Låda med 132 st. pastellkritor, sort. för figur, carmin och cobolt.....	11.00
610	Låda med 132 st. pastellkritor, sort. för landskap	11.00
612	Låda med 100 st. pastellkritor, sort. för figur och landskap	8.00
613	Låda med 62 st. pastellkritor, sort. för figur jämte carmin	6.50
614	Låda med 62 st. pastellkritor, sort. för landskap	6.50

KLINT, BERNHARDT & Co., STOCKHOLM.

N:r		Kr.
615	Låda med 62 st. pastellkritor, sort. för blommor och draperi	7.00
616	Låda med 56 st. pastellkritor, sort. för figur och landskap jämte carmin	4.50
617	Låda med 40 st. pastellkritor	3.00
618	» » 26 » »	2.00
620	» » 31 » » sort. för figur... ..	3.50
621	» » 31 » » » » landskap	3.50

LÖSA PASTELLKRITOR

I 370 NYANSER TILL FÖLJANDE PRISER

Carmin, bränd, N:r 136, 137, 138.....	pr st.	0.75
Carmin N:r 139	» »	0.75
Cobolt » 146	» »	0.75
Violett » 15, 16, 17, 211.....	» »	0.75
Carmosin » 218, 225.....	» »	0.75
Cobolt » 147	» »	0.60
Violett » 204	» »	0.60
Krapplack » 232	» »	0.60
Purpurbrunt » 215, 216, 217, 222	» »	0.60
Carmin » 141	» »	0.40
Cobolt » 148, 149.....	» »	0.40
Carmosin » 219, 223, 226, 229, 230, 231	» »	0.40
Violett » 208, 209, 210, 212	» »	0.40
» » 201, 202, 203, 205	» »	0.30
Krapplack » 227, 233.....	» »	0.30
Rosa » 220	» »	0.30
Cinober » 239	» »	0.30
Öfriga nyanser	» »	0.10

HÅRDA PASTELLKRITOR

I O ASKAR

Askar med 18 st. kriter	pr ask	1.00
» » 12 » » större	» »	0.75
» » 12 » » mindre	» »	0.35
» » 12 » » små	» »	0.20

FÄRGPENNOR

I ETUI

				Kr.
Etui med	6 st.	pennor, opolerade	pr etui	0.50
»	»	12 »	»	0.75
»	»	12 »	» större	1.00
»	»	12 »	» polerade	1.50
»	»	12 »	» långa	2.50

PASTELLPAPPER

Franskt velour, i 1/1-ark, 72 × 108 cm.	1.00
» » i 1/2-ark, 65 × 50 cm.	0.60
Filtpaper, grått och blåaktigt, i rullar à 150 cm. bredd	pr meter 1.00
Filtpaper, grått och blåaktigt, i 1/1-ark	0.50
» » » » i 1/2-ark	0.25

PASTELLDUK

I rullar à 1 meters bredd	pr meter 6.00
---------------------------	---------------

BRÄNN-APPARATER

FÖR

GLÖDRITNING PÅ TRÄ, LÄDER, PAPP M. M.

N:r 1 APPARAT i vacker kartong med en stor platinaspets, platt eller spetsig	pr st. Kr. 11.00
N:r 2 APPARAT i vackert etui med en stor platinaspets, platt eller spetsig	» » » 13.00

LÖSA DELAR TILL BRÄNN-APPARATERNA

Platina-spets, stor, platt eller spetsig	pr st. Kr. 6.50
» medelstor, platt eller spetsig	» » » 5.00
Dekorations-spetsar	pr sats à 20 » » 16.00

KLINT BERNHARDT & Co., STOCKHOLM.

Träskäft till spetsarne	pr st. Kr.	1.00
Korkskäft till spetsarne	» » »	1.00
Spritflaska af glas med rör och veke ...	» » »	0.90
» » metall » » »	» » »	0.75
Benzinflaska af glas	» » »	1.00
» » » mindre	» » »	0.90
Dubbel Kautschucksblåsa	» » »	1.75
» » » för trampning	» » »	4.00
Kautschucks-slang, 75 cm. lång	» » »	0.50
Kork till Benzinflaskor	» » »	1.25
» » » mindre	» » »	0.60

ETSNING Å GLAS

UTENSILIER

ASFALTLACK i 50 gram fl.	Kr.	0.20
» i 100 » »	»	0.35
FLUORAMMONIUM i gummibollar à 25 gram	»	0.60
FLUORVÄTESYRA i 25 gram fl.	»	1.25
» i 100 » »	»	2.50

MODELLERING

UTENSILIER

MODELLÉRPINNAR af buxbom, 16—32 cm. långa	pr st. Kr.	0.40
MODELLÉRPINNAR af buxbom, med metallöglor	» » »	0.50
MODELLÉRVAX	pr stång	» 0.20
PLASTILINA, grå och röd, extrafin mo- dellérmassa	pr kg.	» 2.50

M.

r. 1.00
1.00
0.90
0.75
1.00
0.90
1.75
4.00
0.50
1.25
0.60

Kr. 0.20
0.35
0.60
1.25
2.50

E. Kr. 0.40
0.50
g 0.20
g 2.50

GULDME DALJ

"för utmärkta tillverkningar af
färger, fernissor och
målareutensilier m. m."

STOCKHOLM

1897