

Priskurant å Klafreströms tillverkningar af gjutgods - 7

Klafreströms bruk

Vardagstryck Affärstryck
1800-tal 8:o



National Library
of Sweden



KLAFRESTRÖMS BRUK.



PRISKURANT

Å

TILLVERKNINGAR

AF

GJUTGODS

m. m.

— x —
AFDELNINGARNE I OCH II.

— — —
**GÄLLANDE FRÅN 1 JANUARI 1892.
UTAN FÖRBINDELSE.**

**BESTÄLLNINGAR INSÄNDAS TILL
KLAFRESTRÖMS BRUKSKONTOR**

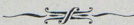
POSTADRESS
NOTTEBÄCK.

Obs. Klafreström har telefonförbindelse med Wexiö.

Beskrifning

öfver

Klafreströms Bruks nya Kokspislar.



Rökröret är placeradt på midten eller om så önskas på baksidan, så att spiseln kan ställas i höger- eller vensterhörn, utan att eldstadens läge behöfver vara deraf beroende.

Cisternen kan anbringas å hvilkendera sidan man önskar, samt fastsättes eller lösgöres genom den skruf som man anbragt under densamma. Af samma orsak kunna samtidigt 2 cisterner anbringas; en vid hvardera sidan.

Elden cirkulerar kring alla sidor af stekugnen och uppvärmer botten jemnare än i någon spisel af annan konstruktion.

När spjället vid högra sidan på N:ris 15, 16, 18, 25, 26 och 27 ställes "för kokning" såsom å hallen angifves, cirkulerar ej elden kring stekugnen, hvarigenom kokning sker så mycket hastigare. När spjället ställes "för stekning" kan man såväl koka som steka, och blir upphettningen af stekugnen större och jemnare än i någon annan spisel.

För att stänga luckorna till eldstad och stekugn behöfver man endast tillskjuta dem, utan att vrida handtagen; luckorna öppnas genom lyftning i knapparna.

I stekugnens botten finnes ett lock att borttaga till underlättande af noggrann sotning.

Genom mer eller mindre tillslutning af askluckan under eldstaden regleras draget, så att elden efter behag blir starkare eller svagare. Lösa roster till eldstadens höjande kunna efter begäran erhållas.

För öfrigt gäller om skötsel af denna spisel de allmänna regler, som äro att iakttaga vid skötsel af andra i handeln förekommande spiselsorter.



kspisar.

önskas på bak-
ensterhörn, utan

an man önskar,
om man anbragt
idigt 2 cisterner

nen och uppvär-
konstruktion.

3, 18, 25, 26 och

es, cirkulerar ej

er så mycket ha-

man såväl koka

örre och jemmare

tekugn behöfver

tagen; luckorna

taga till under-

luckan under ele-

är starkare eller

na efter begär

sel de allmän

i handeln för

AFDELNING I.



A FDELNING I

Arb
Ar
Bak
Barn
Biff
Björ
Blom
Blom
Blom
Blom
Bok
Br
Br
Bref
Bryg
Bränn
Bälg
Bälg
Ciste

Arbetspislar
Armstöd vid
Bakugnspåtar
Barnpislar
Biffbulvar N
N
Björnfötter
Blomsterspa
Blomsterstäl
Blomsterbon
Blomsterhy
pöli:
No 1
No 2
No 3
Bokhyllor,
Brandring
Brashällar
Brefhäng
pöli:
No 1
No 2
Bryggpa
Brännplå
Bälgform
Bälgpip
Cistern

		Kr.	öre.
Arbetspislar (se Spislar och Kaminer).			
Armstöd vid Telefon (se Afdelning II).			
Bakugnsplåtar	pr 100 kg	20	—
Barnspislar (se pag. 24).			
Biffbultar N:o 1	pr st.	1	20
N:o 2	”	—	75
Björnfötter.....	”	—	50
Blomsterspadar			
Blomsterställ, fint bronserade } se Afdelning II.			
Blomsterbord			
Blomsterhyllor, bronserade, förnicklade eller Cuivre			
pöli:			
N:o 1			
N:o 2			
N:o 3			
} se Afdelning II.			
Bokhyllor, bronserade			
Brandringar (se Pannringar).			
Brashällar	pr 100 kg	22	—
Brefhängare, bronserade, förnicklade eller Cuivre			
pöli:			
N:o 1 } se Afdelning II.			
N:o 2 }			
Bryggpannor (se Kittlar).			
Brännplåtar (se Spiseldelar).			
Bälgformar, N:o 1, 8-kantiga	pr st.	2	—
N:o 2, runda med flens.....	”	1	95
N:o 3, fyrkantiga	”	3	25
Bälgpipor, större		1	20
mindre.....		1	—
Cisternplåtar, (se Spiseldelar).			

		Kr.	öre.
Cigarrkoppar (se Afdelning II).			
Dragluckor och Eldstadsramar:			
N:o 1, 5" × 5" = 12,5 × 12,5 cm.	pr st.	—	95
N:o 2, 6" × 6" = 15 × 15 cm.	"	1	20
N:o 7, 6 ³ / ₄ " × 8 ³ / ₄ " × 17 × 21,5 cm.	"	1	80
N:o 8, 11" × 13 ¹ / ₄ " = 17 × 33 cm.	"	3	50
N:o 9, 5" × 10" = 12,5 × 25 cm. med skjutlucka	"	1	55
N:o 10, 5" × 12 ¹ / ₂ " = 12,5 × 31 cm. d:o	"	1	30
N:o 11, 9 ¹ / ₂ " × 17" = 23,5 × 42 cm. } dubbla, med	"	3	60
N:o 12, 9" × 12" = 22,5 × 30 cm. } eldstads-	"	3	50
N:o 13, 9" × 14" = 22,5 × 35 cm. } o. asklucka	"	3	70
N:o 14, 5" × 5" = 12,5 × 12,5 cm.	"	1	15
N:o 15, 6 ³ / ₄ " × 5 ³ / ₄ " = 17 × 14 cm.	"	1	40
Dörrfyllningar:			
N:o 1, 4'6" × 13 ¹ / ₂ " = 134 × 33,5 cm.	"	7	90
N:o 2, 3'6" × 13 ¹ / ₂ " = 104 × 33,5 "	"	7	40
N:o 3, 3' × 13 ¹ / ₂ " = 89 × 33,5 "	"	6	90
N:o 4, 3'4" × 13 ¹ / ₄ " = 99 × 34 "	"	7	15
N:o 5, 3'8" × 13 ¹ / ₂ " = 109 × 33,5 "	"	7	40
Dörrhållare	"	—	85
Eldgaffelställningar, bronserade och lackerade:			
N:o 1.....	"	4	—
N:o 2.....	"	3	50
N:o 3.....	"	3	60
N:o 4.....	"	6	—
N:o 5.....	"	5	—
N:o 6.....	"	3	60
N:o 7.....	"	3	50
N:o 8.....	"	3	65
N:o 9.....	"	2	75
N:o 10.....	"	—	60

	Rymd i liter.		Kr.	öre.
Grafhögssinfattningar, ovala, målade:				
Större		pr st.		
Mindre		”	16	—
Grytor, Fot- och Kull-:				
2 kanns.....	5,23	”	1	60
3 ”	7,85	”	2	—
4 ”	10,47	”	2	30
5 ”	13,09	”	2	60
6 ”	15,70	”	3	—
7 ”	18,32	”	3	55
8 ”	20,94	”	4	—
9 ”	23,60	”	4	45
10 ”	26,17	”	4	75
12 ”	31,40	”	5	50
14 ”	36,64	”	6	25
18 ”	47,10	”	7	75
Grytor, med flens och lock till spisar, flat- bottnade:				
Runda $\frac{3}{4}$ kanns.....	1,96	”	1	20
” 1 ”	2,62	”	1	50
” $1\frac{1}{2}$ ”	3,92	”	1	75
” 2 ”	5,23	”	2	—
” $2\frac{1}{2}$ ”	6,54	”	2	25
” 3 ”	7,85	”	2	50
” 4 ”	10,47	”	3	—
” 5 ”	13,09	”	3	50
” 6 ”	15,70	”	4	—
” 8 ”	20,94	”	5	30
Ovala $1\frac{3}{4}$ ”	4,50	”	2	15
” 2 ”	5,23	”	2	25
” 3 ”	7,85	”	2	75
” $3\frac{1}{2}$ ”	9,16	”	3	—
” 4 ”	10,47	”	3	35
” 5 ”	13,09	”	3	75
” hög 6 ”	15,70	”	4	25

Ovala låg 6
” hög 8
” låg 11
” Skångrytor

Grytor, invän
lock till

Banda $\frac{3}{4}$ k

” 1

” $1\frac{1}{2}$

” 2

” $2\frac{1}{2}$

” 3

” 4

” 5

” 6

” 8

Grytor, ti

och

Djupa N

		Rymd i liter.	pr st.	Kr. öre	
				Med lock.	Utan lock.
Djupa	N:o 11	11	pr st.	3 30	2 50
	” 12	14	”	3 95	2 95
	” 13	17	”	4 55	3 45
	” 14	21	”	5 30	4 —
Halfdjupa	” 1	2	”	1 40	1 —
	” 2	2,7	”	1 65	1 20
	” 3	4	”	1 77	1 25
	” 4	5	”	2 08	1 50
	” 5	6,5	”	2 35	1 70
	” 6	8,5	”	2 60	1 85
	” 7	10	”	3 —	2 20
	” 8	12	”	3 40	2 50
	” 9	14,5	”	3 90	2 80
	” 10	19	”	4 55	3 25
Grytor, invändigt blankslipade, runda med flens och kullrig botten:					
Djupa	N:o 1	1	”	1 15	— 90
	” 2	1,5	”	1 30	1 —
	” 3	2	”	1 45	1 10
	” 4	2,5	”	1 55	1 15
	” 5	3	”	1 75	1 30
	” 6	4	”	1 90	1 40
	” 7	5	”	2 05	1 50
	” 8	6	”	2 30	1 70
	” 9	7,5	”	2 75	2 05
	” 10	8,7	”	3 05	2 30
	” 11	11	”	3 65	2 85
	” 12	14	”	4 35	3 35
	” 13	17	”	4 95	3 85
	” 14	21	”	5 75	4 45
Halfdjupa	” 1	2	”	1 60	1 20
	” 2	2,7	”	1 85	1 40
	” 3	4	”	2 02	1 50
	” 4	5	”	2 33	1 75
	” 5	6,5	”	2 60	1 95
	” 6	8,5	”	2 90	2 15
	” 7	10	”	3 30	2 50
	” 8	12	”	3 75	2 85
	” 9	14,5	”	4 25	3 15
	” 10	19	”	4 95	3 65

Gymnastikvig
till 40 sk

Harpexlar:

No 1, H

dian

No 2, H

dian

No 3, H

dian

Fullständ

Hackelsemas

Gjutgods

Halmkakare

Hatt- och K

Hjulbössor,

Do

Hästvandri

Liggan

Do

Ständ

Hästingif

Hästkrub

Höhäcker

Julgrans

		Kr.	öre.
Kaffebrännare:			
N:o 1, med gjutet lock.....	pr st.	2	40
N:o 2, med plåtlock	"	3	10
N:o 3	"	3	40
Kaffeqvarnar, större.....			
D:o mindre	"	3	75
Kakelugnsbockar (Vedbockar):			
6 ¹ / ₂ tums=16 cm.....	"	—	35
8 " =20 "	"	—	40
9 " =22,5 "	"	—	45
10 " =25 "	"	—	50
11 " =27 "	"	—	53
12 " =29,5 "	"	—	55
14 " =35 "	"	—	60
16 " =39,5 "	"	—	65
Kakelugnsbjäll med tenar:			
N:o 1, 4 ¹ / ₄ "×4 ¹ / ₂ "=10,5×11 cm.	"	—	70
N:o 2, 4"×5" = 10×12,5 "	"	—	75
N:o 3, 4 ¹ / ₂ "×5" = 11×12,5 "	"	—	80
N:o 4, 5"×6" =12,5×15 "	"	—	90
N:o 5, 5 ¹ / ₂ "×6 ¹ / ₂ " =13,5×16 "	"	1	15
N:o 6, 7 ¹ / ₂ "×8" =18,5×20 "	"	1	65
N:o 7, 8 ¹ / ₂ "×9 ¹ / ₂ " = 21×23,5 "	"	2	—
N:o 8, 4"×4" = 10×10 "	"	—	65
N:o 9, 4 ³ / ₈ "×4 ³ / ₈ "=10,7×10,7 "	"	—	80
N:o 10, 4 ⁷ / ₈ "×5 ¹ / ₂ "= 12×13,5 "	"	—	95
N:o 11, 7 ¹ / ₂ "×7 ¹ / ₂ "=18,5×18,5 "	"	1	60
N:o 12, 8"×9" = 20×22,5 "	"	1	90
N:o 13, 7"×8" =17,5×20 "	"	1	70
N:o 14, 12"×12" =29,6×29,6 "	"	2	75
Utan tenar minskas priset för:			
N:ris 1, 2, 3, 4, 8, 9 och 10 — 20 öre.			
N:ris 5, 6, 7, 11, 12, 13 och 14 — 25 öre.			

Kaminerna N:o 0, 1, 2, 3, 4, 5, 6, 7, 8, 9, 10, 14, 16, 17, 18, 19, 20, 21, 22, kaminerna N:o 2, 3, 4, 5, 22 A, 25 A, 31, 33, 39, 40 och 41 med cokes eller

		Kr.	öre.
pr st.	Kakelugnsdörrar, gjutna med ram:		
"	N:o 1, för flat Kakelugn $11\frac{1}{4}'' \times 12\frac{5}{8}'' = 27,8$ $\times 31,2$ cm.....	pr st.	3 60
"	N:o 2, för rund Kakelugn $11\frac{1}{4}'' \times 12\frac{5}{8}'' = 27,8$ $\times 31,2$ cm.....	"	3 65
"	Kakelugnsventiler, gjutna	"	— 85
"	Kakelugns-sotluckor	"	— 60
"	Kakelugnar och Kaminer. Värmeapparater för kyrkor, särskild priskurant.		
"	Kaminer af jern, hermetiska (mitraljörer):		
"	N:o 3. Rund, 3 fot=89 cm. hög, diam. 13 tum=32 cm, med kokhål och stor ringsats samt illuminationsglas, uppvärmer en lokal på 6,000 kub.-fot = 157 k:mt	"	27 —
"	N:o 9. Rund, 2 fot 10 tum=84 cm. hög, diam. $12\frac{1}{2}$ tum=31 cm. med kokhål och ringsats, uppvärmer en lokal på 5,000 kub.-fot=131 k:mt	"	29 50
"	N:o 10. 2 fot 6 tum hög=74 cm., diam. $11\frac{1}{2}$ tum=28,5 cm. med kokhål och ringsats, uppvärmer en lokal på 4,000 kub.-fot=105 k:mt	"	25 —
"	N:o 14. Fyrkantig mitraljös med brutna hörn; $25\frac{1}{2}$ tum=63 cm. hög, 14 tum =35 cm. bred, uppvärmer en lokal på 3,000 à 4,000 kub.-fot=78 à 105 k:mt	"	25 40
"	N:o 16. Rund, 3 fot 2 tum=94 cm. hög, fotens diameter 17 tum=42 cm., uppvärmer en lokal på 6,000 kub.-fot = 157 k:mt	"	34 80

17, 18, 19, 20, 25, 26, 27 och 28 kunna eldas med ved, torf, cokes eller antrasitkol samt *Illuminations-*
och 41 med cokes antrasitkol.

		Kr.	öre.
N:o 18. Sjukantig med kokhål och stor ringsats, uppvärmer en lokal på 4,500 kub.-fot=118 k.mt. Denna ugn kan tillika användas som strykugn	pr st.	25	—
Alla dessa ugnar äro särdeles bränslebesparande och invändigt klädda med elffast tegel.			
Kamin: Skeppskamin, rund, diam. 9"=22,3 cm., höjd 20"=49,5 cm.....	„	8	50
Kaminer:			
N:o 1, fyrkantig, 20 ¹ / ₂ " hög=50,5 cm.....	„	10	90
N:o 2, rund med illuminationsglas, diam. 13"=32 cm., höjd 28"=69,5 cm.	„	14	—
N:o 4, fyrkantig, 22 tum hög=54,5 cm.	„	13	20
Kaminer, ny modell, med illuminationsglas:			
N:o 17, diam. 10 ¹ / ₂ tum=26 cm., höjd 2 fot 4 tum=69,5 cm.	„	12	40
N:o 18, diam. 9 tum=22,5 cm., höjd 2 fot 2 tum=64,5 cm.	„	10	40
N:o 19, diam. 12 tum=30 cm., höjd 2 fot 8 tum=79 cm.....	„	16	—
Dessa kaminer äro invändigt fodrade med elffast lera.			
Kaminer, nyaste, bränslebesparande, med ringsats och illuminationsglas (kunna eldas med cokes, kol, torf eller ved):			
N:o 20, diam. 18 tum=44,5 cm., höjd 3 fot 6 tum=104 cm.	„	35	—
N:o 21, diam. 16 tum=39,5 cm., höjd 2 fot 8 tum=79 cm.	„	27	50
N:o 22, diam. 18 tum=44,5 cm., höjd 4 fot 3 tum=126 cm.....	„	40	—

Kaminerna N:o 0, 1, 2, 3, 4, 5, 6, 7, 8, 9, 10, 14, 16, 17, 18, 19, 20, 21, 22, kaminerna N:o 2, 3, 4, 5, 22 A, 25 A, 31, 33, 39, 40 och 41 med cokes eller

		Kr.	öre.
	Kamin , ny modell, med magasin för eldning med cokes eller antrasitkol.		
pr st.	N:o 22 A, diam. 18 tum=44,5 cm., höjd 4 fot 3 tum=126 cm.	46	50
	N:o 20 uppvärmer en lokal på 8,000 kub.-fot=209 k:mt. N:o 21 på 6,000=157 k:mt, N:o 22 på 10,000 kub.-fot=262 k:mt och N:o 22 A på 12,000 kub.-fot=314 k:mt.		
	Dessa kaminer äro invändigt fodrade med eldfast tegel.		
	Kaminer , <i>magasinsugnar</i> , med blankslipade ringar, passande för större lokaler:		
	N:o 26, 4'11" hög=146 cm., ugnens diam. 12"=30 cm.	54	—
	N:o 27, 5'1½" hög=152 cm. ugnens diam. 13½"=33,5 cm.	72	—
	N:o 28, 5'8" hög=168 cm., ugnens diam. 15¾"=39 cm.	79	—
	Samma ugnar med helslipade stammar:		
	N:o 26.....	60	—
	N:o 27.....	79	—
	N:o 28.....	88	—
	N:o 26 uppvärmer en lokal på 10,000=262 k:mt, N:o 27 på 14,000=366 k:mt och N:o 28 på 16,000 kub.-fot=418 k:mt.		
	Dessa ugnar äro invändigt fodrade med eldfast tegel och kunna eldas med cokes, kol, torf eller ved.		
	Kaminer , <i>magasins-kokugnar</i> , skånsk modell:		
	N:o 6, 4'11" hög=146 cm., ugnens diam. 12"=30 cm.	58	—
	N:o 7, 5'1½" hög=152 cm., ugnens diam. 13½"=33,5 cm.	75	—

25, 26, 27 och 28 kunna eldas med ved, torf, cokes eller antrasitkol samt *Illuminations-*

17, 18, 19, 20 antrasitkol.

ch 41 med cokes

		Kr.	öre
N:o 8, 5'8" hög=168 cm., ugnens diam. 15 ³ / ₄ "=39 cm.	pr st.	82	—
N:o 6 uppvärmer en lokal på 8,000=209 k:mt, N:o 7 på 10,000=262 k:mt och N:o 8 på 12,000 kub.-fot=314 k:mt. Dessa ugnar äro invändigt fodrade med eldfast tegel och kunna eldas med cokes, kol, torf eller ved.			
Cirkulationsugnar, fyrkantiga med kokskåp:			
N:o 1, med hel fotstomme, 5 fot=155,8 cm. hög, 2 fot=59,8 cm. bred och 14 tum= 34,8 cm. djup	"	60	—
D:o med lösa fötter	"	56	—
Dessa ugnar äro särdeles passande för större lokaler, såsom skolsalar, större tam- burer m. m. då de äro högst bränslebespa- rande och de i förening med ett pryddligt utseende kunna eldas med cokes, kol, torf eller ved.			
Kaminer, ny modell:			
<i>Illuminationsugnar</i> med magasin, bränsle- besparande spjellreglering och sjelfrensande rost. Dessa kaminer hafva <i>förnicklade</i> orna- menter och <i>blankpolerade</i> kanter.			
N:o 2, 4'8"=139 cm. hög.....	"	67	—
N:o 3, 4'2"=124 " "	"	57	—
N:o 4, 5'1"=151,2 " " <i>Kronjuvel</i> med fotrail	"	94	—
N:o 5, 2'9"= 81,5 " " <i>Diamanten</i> , patent. Denna ugn är afsedd att anbringas inuti en murad kakelugn och är för detta ändamål fastskrufvad vid en fyrkantig jernlåda, ge- nom hvilken elden cirkulerar, och fastkläm-			

Kaminerna N:o 0, 1, 2, 3, 4, 5, 6, 7, 8, 9, 10, 14, 16, 17, 18, 19, 20, 21, 22,
kaminerna N:o 2, 3, 4, 5, 22 A, 25 A, 31, 33, 39, 40 och 41 med cokes eller

pr st.

mes denna låda inuti kakelugnen genom en särskild mekanism, hvarigenom sjelfva ugnen kommer att blifva fritt hängande utanför kakelugnen. Kakelugnsöppningen täckes af en rikt ornamenterad, förnicklad skyddsplåt.....

- N:o 39, 4'4"=130 cm. hög
- N:o 40, 3'8"=109 " "
- N:o 41, 3'1"= 91 " " *Prins Erik*, ny modell
- N:o 25 A, 4'2"=124 " "
- N:o 25, 4'2"=124 " "
- N:o 31, 3'10"=114 " " *Viktoria*
- N:o 33, 3'7"=108 " "

" " " " med ej blankpolerade kanter...

N:o 2 uppvärmer en lokal på 8,000 kub.-fot=209 k:mt, N:o 3 på 5,000=131, N:o 4 på 10,000=262, N:o 5 på 3,800=100, N:o 39 på 8,000=209, N:o 40 på 4,500=118, N:o 41 på 3,500=92, N:o 25 och N:o 25 A på 8,000=209, N:o 31 på 15,000=393 och N:o 33 på 5,000 kub.-fot=131 k:mt.

Blankpolerad och förnicklad Fotrail:

- N:o 2
- N:o 3
- N:o 39
- N:o 40
- N:o 25 och 25 A

Illuminationsugnar, rikt förnicklade med blankpolerade kanter och fotrail:

- N:o 2
- N:o 3
- N:o 4
- N:o 5
- N:o 39

Kr. öre.

	Kr.	öre.
pr st.	48	—
"	77	—
"	49	—
"	33	—
"	49	—
"	47	—
"	158	—
"	62	—
"	61	—

5, 26, 27 och 28 kunna eldas med ved, torf, cokes eller antrasitkol samt *Illuminations-*
antrasitkol.

		Kr.	öre.
pr st.	Kittlar från 52,3 till och med 523 liter rymd:	pr liter-	
"	Med pip	rum	— 16
"	Utan pip.....	"	— 15
"	Kittelkranar af jern	pr st.	5 10
"	Klocklod	pr 100 kg	26 —
"	Klädstrecksklofvar	pr duss.	3 —
"	Klädhängare, lackerade och bronserade:		
"	N:o 1, med enkel kappkrok.....	"	1 65
"	N:o 2, ,, dubbel ,, större	"	1 65
"	N:o 3, ,, ,, ,, mindre.....	"	1 60
"	N:o 4, ,, enkel ,, amerikansk modell	"	1 50
"	N:o 5, ,, ,, ,, större	"	2 40
"	N:o 6, Pajas	pr st.	3 60
"	N:o 7, Columbine	"	2 —
pr st.	Kokhällar med ringar och lock:		
"	N:o 1, 17 ¹ / ₂ " × 17 ¹ / ₂ " = 43,5 × 43,5 cm. m. 1 kokh., rundt	"	4 50
"	N:o 2, 33" × 19" = 81,5 × 47 ,, ,, 2 ,, runda	"	7 40
"	N:o 3, 34" × 18" = 84 × 44,5 ,, ,, 3 ,, "	"	7 80
"	N:o 3 ¹ / ₂ , 44 ¹ / ₂ " × 21 ¹ / ₂ " = 110 × 53 ,, ,, 3 ,, "	"	12 80
"	N:o 4, 50 ¹ / ₄ " × 21" = 124,5 × 52 ,, ,, 2 runda och 1 ovalt kokhål	"	13 20
"	N:o 5, 55 ³ / ₄ " × 22" = 138 × 54,5 cm. med 2 runda och 1 ovalt kokhål	"	15 50
"	N:o 6, 40" × 21" = 99 × 52 cm. m. 3 kokhål, runda	"	11 —
"	Kokesgaller till Kakelugnar:		
"	N:o 000, 6" = 15 cm. bredd, 12" = 29,5 cm. längd	"	1 70
"	N:o 00, 7" = 17,5 ,, ,, 12" = 29,5 ,, "	"	2 —
"	N:o 0, 9 ¹ / ₄ " = 23 ,, ,, 13" = 32,2 ,, "	"	2 25
"	N:o 1, 10" = 25 ,, ,, 14" = 34,6 ,, "	"	2 40
"	N:o 2, 11 ¹ / ₂ " = 28,5 ,, ,, 14" = 34,6 ,, "	"	2 50
"	N:o 3, 12 ³ / ₄ " = 31,5 ,, ,, 15" = 37 ,, "	"	2 90

		Kr.	öre.
Kolskyfflar, gjutna, N:o 1, spetsig	pr st.	—	50
” ” N:o 2, tvär	”	—	40
Kopiepressar:			
N:o 1, 10 ¹ / ₂ ”=26 cm. mellan stolparne, med ratthjul	”	18	50
N:o 2, 12”=29,5 ” ” ” ” ” ”	”	30	—
Kontorsstolar, lackerade och bronserade, sits af trä med jernskruf för höjning och sänkning:			
N:o 1, med karmsits.....	”	30	—
N:o 2, med rund sits	”	22	—
Konsoler, bronserade och lackerade:			
N:o 1	”	1	20
N:o 2	”	—	65
Korstaflor, vanlig modell.....	”	4	20
” större	”	5	—
Krubbor (se stallinrede).			
Kyrkogårdsgrindar	”	—	—
Källarfönster, 33”×17”=81,5×42 cm.	”	12	—
Kötthackningsmaskiner:			
N:o 1, mindre, med 2 valsar	”	7	50
N:o 2, större, ” ” ”	”	9	—
N:o 3, (lös pip höjer priset 75 öre)	”	9	50
N:o 4, ” ” ” ” ” ”	”	11	50
Ladugårdsfönster (se stallinrede).			
Likkistfötter:			
N:o 1, Englahufvud	pr sats	2	80
N:o 2, Lejontassar	”	3	25
N:o 3, Björnfötter.....	”	3	—
Limpannor med degel, 1/4 kanns=0,65 liter	pr st.	1	25
1/2 ” =1,31 ”	”	2	—

		Kr.	öre.
pr st.	Limpannor, ny modell:		
	N:o 1 rymmer 38 k:tum=1 liter	pr st.	2 --
	N:o 2 "	"	
	Lock till grytor och pannor:		
	1/4 kanns= 0,65 liter	"	-- 30
	1/2 " = 1,31 "	"	-- 40
	3/4 " = 1,96 "	"	-- 45
	1 " = 2,62 "	"	-- 50
	1 1/2 " = 3,92 "	"	-- 55
	2 " = 5,23 "	"	-- 60
	2 1/2 " = 6,50 "	"	-- 65
	3 " = 7,95 "	"	-- 75
	3 1/2 " = 9,00 "	"	-- 80
	4 " = 10,47 "	"	-- 85
	5 " = 13,09 "	"	1 --
	6 " = 15,70 "	"	1 20
	8 " = 20,94 "	"	1 40
	11 " = 28,79 "	"	1 95
	Lock till grytor med kullrig botten:		
	Djupa N:o 1	"	-- 25
	" " 2	"	-- 30
	" " 3	"	-- 35
	" " 4	"	-- 40
	" " 5	"	-- 45
	" " 6	"	-- 50
	" " 7	"	-- 55
	" " 8	"	-- 60
	" " 9	"	-- 70
	" " 10	"	-- 75
	" " 11	"	-- 80
	" " 12	"	1 --
	" " 13	"	1 10
	" " 14	"	1 30
	Halfdjupa " 1	"	-- 40
	" " 2	"	-- 45
	" " 3	"	-- 52

		Kr.	öre.
Dalldjupa N:o 4	pr st.	—	58
„ 5	„	—	65
„ 6	„	—	75
„ 7	„	—	80
„ 8	„	—	90
„ 9	„	1	10
„ 10	„	1	30
Luftventiler:			
N:o 1, rund, diam. 5 tum=12,5 cm.	„	1	75
N:o 2, „ „ 5 ¹ / ₂ „ =13,7 „	„	2	10
N:o 3, „ „ 7 „ =17,4 „	„	1	90
Jalousieventiler, ny konstruktion:			
N:o 4, rund, diam. 6 ³ / ₄ tum=16,7 cm.	„	3	20
N:o 5, 4-kantig 6''×9 ¹ / ₂ ''=14,8×22,9 cm. ...	„	4	75
N:o 9, rund, 7 ³ / ₄ tums=19 cm.	„	4	—
Balansventiler:			
N:o 6, 4-kantig 7''×7'' =17,4×17,4 cm. ...	„	5	40
N:o 7, „ „ 9''×9'' =22,2×22,2 „ ...	„	7	50
N:o 8, „ „ 12''×12''=29,5×29,5 „ ...	„	11	—
Stenfotsventil:			
N:o 10, rund	„	1	10
Galler till förestående ventiler:			
N:o 1	„	—	25
N:o 2	„	—	30
N:o 3	„	—	45
N:o 4	„	—	45
N:o 5	„	—	80
N:o 9	„	—	50
N:o 6, med fot	„	1	20
N:o 7, „ „	„	1	40
N:o 8, „ „	„	2	—
Luftventilsgaller:			
7''×7''=17,4×17,4 cm.	„	—	45
6''×6''=14,8×14,8 „	„	—	35
5''×5''=12,5×12,5 „	„	—	25

Ingasinsugna
 Mortlar med s
 No 1, ryl
 No 2,
 No 3,
 Slipning ö
 Utan lack

M
 Munkpannor:
 vanlig mo
 roterande

NS
 Munkkakspann

No 1
 No 2 me
 No 3
 No 4, rot
 Slipning ö

pannor till be

Kastrull

Munkpann

Plättpann

Pannkaks

Stekpann

pannor, Skaf

1/8 kan

1/4 "

1/2 "

1 "

1 1/2 "

2 "

pannor, Stel

No 1, 8

No 2, 9

No 3, 9

		Kr.	öre.
pr st.	Iagasinsugnar (se Kaminer).		
"	Iortlar med stöt, lackerade:		
"	N:o 1, rymmer 12 kub.-tum= $0,31$ liter.....	pr st.	— 60
"	N:o 2, ,, 18 ,, = $0,47$,,	"	— 70
"	N:o 3, ,, 36 ,, = $0,94$,,	"	— 90
"	Slipning ökar priset med.....	"	— 12
"	Utan lackering utvändigt <i>minskas</i> priset med	"	— 04
	Munkpannor:		
"	vanlig modell.....	"	— 80
"	roterande med ringar	"	2 40
	Pannkakspannor:		
"	N:o 1	"	— 70
"	N:o 2 med flens.....	"	— 90
"	N:o 3	"	1 —
"	N:o 4, roterande	"	2 30
"	Slipning ökar priset med.....	"	— 20
	Pannor till barnspislar:		
"	Kastrull	"	— 40
"	Munkpanna.....	"	— 30
"	Plättpanna	"	— 30
"	Pannkakspanna	"	— 30
"	Stekpanna	"	— 30
		Rymd i liter.	
"	Pannor, Skaft-, utan lock:		
"	$\frac{1}{8}$ kanns.....	$0,32$	" — 50
"	$\frac{1}{4}$,,	$0,65$	" — 55
"	$\frac{1}{2}$,,	$1,31$	" — 70
"	1 ,,	$2,62$	" 1 —
"	$1\frac{1}{2}$,,	$3,93$	" 1 25
"	2 ,,	$5,23$	" 1 45
	Pannor, Stek-, med plåtskaft, med eller utan fötter:		
"	N:o 1, 8 tum diam.= $19,8$ cm.	"	— 55
"	N:o 2, 9 ,, ,, = $22,2$,,	"	— 68
"	N:o 3, $9\frac{1}{2}$,, ,, = $23,5$,,	"	— 75

		Kr.	öre.
N:o 4, 10 ¹ / ₂ tum diam.=26 cm.....	pr st.	—	85
N:o 5, 11 „ „ =27,2 „	„	—	95
N:o 6, 12 „ „ =29,7 „	„	1	10
N:o 7, 13 „ „ =32,2 „	„	1	30
Slipning och lackering ökar priset å stek- pannor utan fötter med för:			
N:ris 1, 2, 3 och 4	„	—	20
N:ris 5, 6 och 7	„	—	25
Pannor, Stek-, med flens och gjutna skaft:			
N:o 1, 8 tum diam.=19,8 cm.....	„	—	75
N:o 2, 9 ¹ / ₄ „ „ =22,9 „	„	—	90
N:o 3, 10 ¹ / ₂ „ „ =26 „	„	1	05
N:o 4, 11 ¹ / ₂ „ „ =28,5 „	„	1	30
N:o 5, 12 ¹ / ₂ „ „ =31 „	„	1	50
N:o 6, 13 ¹ / ₄ „ „ =32,8 „	„	1	80
Slipning ökar priset med.....	„	—	25
Plättpannor:			
N:o 1	„	—	75
N:o 2, för spisar	„	—	80
N:o 3	„	—	85
Roterande	„	2	20
Lösa ringar till d:o	„	—	50
Pannringar, runda och trekantiga med tre fötter	pr 100 kg	25	20
Paraplyställ:			
N:o 1	pr st.	6	—
N:o 2	„	7	—
N:o 3	„	6	65
N:o 4	„	7	50
Polérmaskin..... netto	„	45	—
Portgaller (se Dörrfyllningar).			
Plogkroppar och Ploggods af olika modeller	pr 100 kg	27	—
Pressjern, slipade och smerglade, under 5 kg.....	„	45	75
D:o „ „ „ 5 kg och deröfver	„	36	50

		Kr.	öre.
pr st.	Ringar till Ringvält.....	pr st.	2 40
pr 100 kg	Roster, gröfre	pr 100 kg	22 —
	$\left. \begin{array}{l} 6'' \times 9'' \\ 7'' \times 10'' \\ 7'' \times 11'' \\ 7'' \times 12'' \\ 8'' \times 10'' \\ 8'' \times 12'' \\ 10'' \times 12'' \\ 10'' \times 14'' \\ 10'' \times 15'' \\ 12'' \times 14'' \end{array} \right\} = \begin{array}{l} 14,8 \times 22,3 \\ 17,3 \times 24,7 \\ 17,3 \times 27,2 \\ 17,3 \times 29,7 \\ 19,8 \times 24,7 \\ 19,8 \times 29,7 \\ 24,7 \times 29,7 \\ 24,7 \times 34,6 \\ 24,7 \times 37,2 \\ 29,7 \times 34,6 \end{array} \text{ cm.}$		
	D:o, klenare	pr 100 kg	28 —

Rör till Spislar och Kaminer:

		Utan sotlucka.		Med sotlucka och spjäll	
pr st.	Raka 4'' × 6'' = 10 × 14,8 cm. ...	—	52		
pr st.	4'' × 9'' = 10 × 22,3 ,, ...	—	68		
pr st.	4'' × 12'' = 10 × 29,7 ,, ...	—	90	1	50
pr st.	4'' × 18'' = 10 × 44,5 ,, ...	1	20		
pr st.	4'' × 24'' = 10 × 59,4 ,, ...	1	50		
pr st.	4 ^{1/2} '' × 6'' = 11,2 × 14,8 ,, ...	—	60		
pr st.	4 ^{1/2} '' × 9'' = 11,2 × 22,3 ,, ...	—	80		
pr st.	4 ^{1/2} '' × 12'' = 11,2 × 29,7 ,, ...	1	—	1	60
pr st.	4 ^{1/2} '' × 18'' = 11,2 × 44,5 ,, ...	1	45		
pr st.	4 ^{1/2} '' × 24'' = 11,2 × 59,4 ,, ...	1	85		
pr st.	5'' × 6'' = 12,4 × 14,8 ,, ...	—	75		
pr st.	5'' × 9'' = 12,4 × 22,3 ,, ...	—	95		
pr st.	5'' × 12'' = 12,4 × 29,7 ,, ...	1	15	1	75
pr st.	5'' × 18'' = 12,4 × 44,5 ,, ...	1	70		
pr st.	5'' × 24'' = 12,4 × 59,4 ,, ...	2	25		
pr st.	5 ^{1/2} '' × 6'' = 13,6 × 14,8 ,, ...	—	80		
pr st.	5 ^{1/2} '' × 9'' = 13,6 × 22,3 ,, ...	1	15		
pr st.	5 ^{1/2} '' × 12'' = 13,6 × 29,7 ,, ...	1	30	1	90
pr st.	5 ^{1/2} '' × 18'' = 13,6 × 44,5 ,, ...	1	90		
pr st.	5 ^{1/2} '' × 24'' = 13,6 × 59,4 ,, ...	2	50		
pr st.	6'' × 6'' = 14,9 × 14,9 ,, ...	—	90		
pr st.	6'' × 9'' = 14,9 × 22,3 ,, ...	1	35		
pr st.	6'' × 12'' = 14,9 × 29,7 ,, ...	1	50	2	10
pr st.	6'' × 18'' = 14,9 × 44,5 ,, ...	2	15		
pr st.	6'' × 24'' = 14,9 × 59,4 ,, ...	2	80		

		Utan sotlucka.	Med sotlucka och spjell.
Krumrör:			
Hel vinkel, 4" = 10 cm.	pr st.	— 80	1 25
„ 4 ¹ / ₂ " = 11,2 „	„	— 90	1 35
„ 5" = 12,4 „	„	1 —	1 45
„ 5 ¹ / ₂ " = 13,6 „	„	1 20	1 65
„ 6" = 14,9 „	„	1 40	1 90
Öfvergångsrör:			
För Spisel N:o 4 till 4 ¹ / ₂ " = 11,2 cm rörledning	„	1 10	
För spisel N:o 10, till 5" = 12,4 cm. rörledning	„	1 20	
För spisel N:o 11, till 6" = 14,9 cm. rörledning	„	1 80	
För spisel N:o 12, till 6" = 14,9 cm. rörledning	„	1 80	
För spisel N:o 17, till 5" = 12,4 cm. rörledning	„	1 20	
För spisel N:o 20, till 6" = 14,9 cm. rörledning	„	1 80	
Till öfriga spisar behöfvas inga öfvergångsrör, utan passa såväl raka som krumrör direkt å skorstensrören.			
Till kaminer behöfvas i allmänhet inga öfvergångsrör, men der sådana äro af nöden åtfölja de kaminerna.			
Följande rör passa:			
4" till kaminerna N:o 1, 4, 17 och 18.			
4 ¹ / ₂ " „ kaminerna N:o 20, 21 och 22 samt spislarne N:o 3, 4 och 5.			
5" „ kaminerna N:o 2, 3, 9, 10, 14, 16, 18, 19 och 25, skåpugnar N:o 1, magasinskokugnar N:o 6, 7 och 8 samt spislarna N:o 6, 7, 10 och 17.			
5 ¹ / ₂ " „ illuminationskaminerna N:o 3 och 40 samt spislarna N:o 15, 16 och 27.			
6" „ illuminationskamin N:o 2 samt spislarna N:o 11, 12, 18, 20, 25 och 26.			

Utan
sotlucka.

— 80

— 90

1 —

1 20

1 40

1 10

1 20

1 80

1 80

1 20

1 80

		Kr.	öre.
— 80	Senapskolor, polerade	pr 100 kg	30 —
— 90			
1 —	Sillstekare, enkla	pr st.	— 85
1 20	D:o dubbla	”	1 50
1 40	D:o med förnicklade lock, enkla	”	1 10
	D:o ” ” ” dubbla	”	2 10
1 10			
	Skaftpannor (se Pannor).		
1 20			
	Skottkärrehjul:		
1 80	för jernaxel, N:o 1, diam. $13\frac{5}{8}$ ” = 33,8 cm....	”	3 20
	N:o 2, ” 13” = 32,2 ”	”	3 25
1 80	axlar till d:o	”	— 70
	för träaxel, diam. $13\frac{1}{2}$ ” = 33,5 cm.	”	1 60
1 20			
1 80	Smergelmaskiner	”	32 —

Spislar, Klafreströms modell:**Spislar för arbetarebostäder:**

	N:o 3, med 3 kokhål och stekugn, längd $18\frac{1}{2}$ ” = 45,5 cm., bredd $15\frac{1}{2}$ ” = 38,3 cm., höjd $9\frac{1}{2}$ ” = 23,5 cm.....	”	19 —
	N:o 5, höger och venster, med fötter, 2 kokhål och stekugn, längd $26\frac{1}{2}$ ” = 65,5 cm., bredd $14\frac{1}{2}$ ” = 35,9 cm., höjd $22\frac{1}{2}$ ” = 55,7 cm.	”	24 50
	N:o 6, höger och venster, med fötter samt 2 kokhål och stekugn, längd 30” = 74,2 cm., bredd 16” = 39,5 cm., höjd 26” = 64,3 cm.	”	29 —
	Cistern till d:o	”	3 —
	N:o 7, med fötter, eldstad på gaveln och sidan, 2 kokhål, längd 28” = 69,3 cm., bredd $13\frac{1}{2}$ ” = 33,5 cm., höjd 22” = 54,5 cm.	”	19 —

	Vanlig utstyrel.		Förnicklade ornament.		Fötter.												
	Kr.	öre.	Kr.	öre.	Kr.	öre.											
Spislar, för eldning med ved:																	
Spislarne kunna användas med eller utan cistern samt till höger och venster.																	
Spislarne N:o 15, 16, 18, 20, 25, 26 och 27 kunna erhållas med rökröret på baksidan samt med skånsk ringsats.																	
N:o 4, utan cistern, ny modell	pr st.	25	—	1	—	3 25											
N:o 15, „ „	„	44	—	1	30	4 50											
N:o 16, „ „	„	33	—	1	20	4 50											
N:o 17, „ „	„	28	—	1	20	3 25											
N:o 18, „ „	„	53	—	1	50	5 —											
N:o 20, „ „	„	70	—	1	80	5 50											
N:o 25, „ „	„	54	—	1	50	5 —											
N:o 26, „ „	„	45	—	1	30	4 50											
N:o 27, „ „	„	34	—	1	20	4 50											
Spislar, för eldning med stenkol eller ved:																	
N:o 10, utan cistern, ny modell	„	41	—	1	20	3 25											
N:o 11, „ „	„	63	—	1	30	4 —											
N:o 12, „ „	„	84	—	1	50	4 50											
<table border="1" style="width: 100%; border-collapse: collapse;"> <thead> <tr> <th></th> <th>Kr.</th> <th>öre.</th> </tr> </thead> <tbody> <tr> <td>Spislar, för barn</td> <td>pr st.</td> <td>10</td> <td>—</td> </tr> <tr> <td> D:o med 4 kärl</td> <td>„</td> <td>11</td> <td>30</td> </tr> </tbody> </table>								Kr.	öre.	Spislar, för barn	pr st.	10	—	D:o med 4 kärl	„	11	30
	Kr.	öre.															
Spislar, för barn	pr st.	10	—														
D:o med 4 kärl	„	11	30														
Spiseldelar:																	
Cisterner af jern med lock och metallkran:																	
N:o 4	„	5	75														
N:o 15 och 18	„	7	—														
N:o 16	„	6	30														
N:o 17	„	5	75														
N:o 12 och 20	„	8	50														
N:o 11, 25 och 26	„	7	80														
N:o 10 och 27	„	7	—														

Förnick-
lade
ornament.
e. Kr. öre.

		Kr.	öre.
Kisterner af koppar med metallkran:			
	N:o 4.....	pr st.	9 —
	N:o 15 och 18	„	13 15
	N:o 16.....	„	11 —
	N:o 17.....	„	8 95
	N:o 12 och 20	„	15 70
	N:o 11, 25 och 26	„	15 25
	N:o 10 och 27	„	13 15
1 —	Askluckor	„	— 60
1 30	D:o med skrufventil	„	1 75
1 20	Brännplåtar	pr 100 kg	26 —
1 20	Cisternkranar af metall	pr st.	2 —
1 50	Cisternplåtar (skydd)	pr 100 kg	26 —
1 80	Eldstadsgaller (spiselroster)	„	28 —
1 50	Eldstadsluckor	pr st.	1 —
1 30	Spiselringar och Täcklock	pr 100 kg	37 20
1 20	Stekugngaller	pr st.	1 —
1 30	Stekugnsluckor	„	2 50
1 50	Sotluckor	„	— 40
	Tegel till spisar för eldning med stenkol	pr sats	2 10
	Spishällar	pr 100 kg	25 —
	Spottlådor, bronserade och finast lackerade:		
	N:o 0, fyrkantiga	pr st.	1 —
	N:o 1, snäckformiga	„	1 —
	N:o 2, ovala	„	1 —
	N:o 3, halfmån-façon, för flat kakelugn	„	1 —
	N:o 4, „ för rund d:o	„	1 —
	N:o 5, fyrkantiga	„	1 —
	N:o 6, runda	„	1 —
	N:o 7, fyrkantiga	„	1 45
	Stallinrede:		
	Hästrubbor, N:o 1	„	12 50
	N:o 2, med höhäck att nedfälla	„	16 50
	N:o 3	„	10 50

		Kr.	öre.
Höhäcker, N:o 1	pr st.	6	50
N:o 2	”	6	75
Spiltbomsskiljestycke.....	”	16	—
Hel stallspilta, bestående af: 2 kollondrar, 2 spiltbommar och 2 bottenstycken jemte krubba och höhäck.....	”	190	—
Stall- och Ladugårdsfönster:			
N:o 1, 22"×38", 8 rutor, att öppna = 54,5×94 cm.	”	8	15
N:o 2, 23"×38", 6 ” ” = 56,9×94 ”	”	8	15
N:o 3, 48"×60", 6 ” ” = 118,8×148,5 ”	”	22	70
N:o 4, 53"×70", 9 ” ” = 131×173 ”	”	30	—
N:o 5, 45"×36", 4 = 111,2×89 cm. med plåtskärm	”	20	15
N:o 6, 36"×53", = 89×131 ” 8 rutor.....	”		
N:o 7, 90"×53", = 222,6×131 ” 16 ”	”		
N:o 8, 63"×37", = 156×91,5 ” 18 ”	”		
Stryklod, gjutna	pr 100 kg	25	—
smidda	”		
Strykjernsfötter (Strykjernsställ):			
N:o 1	”	—	65
N:o 2	”	—	40
N:o 3	”	—	65
Strykugnar med jern, med svart öfversida:			
N:o 1, 5-kant., med 5 jern	”	22	—
N:o 2, 8-kant., med 8 jern	”	31	90
D:o med kupa	”	34	90
N:o 3, flat med 6 jern.....	”	25	70
N:o 3, ” ” ” och slipad håll	”	26	70
OBS. På denna ugn cirkulerar elden un- der hela hällen i tre kanaler.			
N:o 4, 6-kant., med 6 jern	”	25	70
N:o 0, för barn, med 4 jern	”	10	50
Strykugnar med jern, med slipad öfversida:			
Ugn N:o 1, med 5 jern	”	22	65
” N:o 2, ” 8 ”	”	32	80

		Kr.	öre.
pr st.	Ugn N:o 2, med kupa	pr st.	35 80
"	" N:o 3, flat med 6 jern och slipad håll	"	27 40
"	" N:o 4, med 6 jern	"	26 40
Strykugnar utan jern:			
"	N:o 0, för barn	"	6 —
"	N:o 1, 5-kantig	"	10 —
"	N:o 2, 8-kantig	"	12 —
"	" med kupa	"	15 —
"	N:o 3, med flat, slipad håll.....	"	11 50
"	Lös håll med ringsats till Strykugn N:o 3 ...	"	2 25
"	N:o 4, 6-kantig	"	11 —
Strykugnsjern med slipad öfversida, Eskilstuna modell:			
"	N:o 1	"	1 55
"	N:o 2	"	1 75
"	N:o 3	"	2 10
pr 100 kg	N:o 4	"	2 35
"	N:o 5	"	2 50
"	N:o 6	"	2 75
"	N:o 7	"	2 90
Strykugnsjern med svart öfversida:			
"	N:o 1	"	1 40
"	N:o 2	"	1 60
"	N:o 3	"	1 90
"	N:o 4	"	2 20
"	N:o 5	"	2 40
"	N:o 6	"	2 65
"	N:o 7	"	2 80
"	N:o 00 }	"	1 20
"	N:o 01 } för Barn	"	1 15
"	N:o 02 }	"	1 10
"	N:o 03 }	"	1 10
Staketpartier:			
"	N:o 1		
"	N:o 2		
"	N:o 3		
"	N:o 4		

		Kr.	öre
Stekugnar, för inmurning:			
	Längd. Bredd. Höjd.		
N:o 1.	28" 17" 17" =69,3 42,1 42,1	pr st.	36
N:o 2.	23" 17" 11 ¹ / ₂ " =56,9 42,1 28,5	"	27 50
N:o 3.	20" 14" 10 ¹ / ₄ " =49,5 34,7 25,3	"	19 50
N:o 4.	17" 11 ¹ / ₂ " 7" =42,1 28,5 17,4	"	13 50
Stifttröskverk			
Säck- eller Magasinskärra			
Stöfvelknektar, bronserade:			
N:o 1, skalbagge	"	1
N:o 2, gubbe	"	1
N:o 3, flicka	"	1
Takfönster för tegeltak:			
N:o 1, 4-rutiga	"	6 80
N:o 2, 6-rutiga	"	12
Takfönster för plåt-, schiffer- eller papptak:			
N:o 3, 1-rutiga	"	3
N:o 4, 4-rutiga	"	6 80
N:o 5, 6-rutiga	"	9 50
N:o 6, 6-rutiga, ny modell	"	12 50
N:o 7, 6-rutiga för korrugerad plåt	"	9 50
Trådkorg (se Afdelning II).			
Trädgårdsbord, -soffor, -stolar, -urnor (se Afdelning II).			
Tröskverk (se Stifttröskverk).			
Tröskverksgods till Stifttröskverk		pr 100 kg	32
D:o	" gröfre	"	25 50
Tunnrånsjern:			
Beslagna (krumkakejern)	pr st.	2
Roterande	"	2 25
Lösa ringar till d:o	"	— 50

Tändsticksställ (se Afdelning II).

Ugnar (se Kakelugnar och Kaminer).

Ugngimor, höger och venster:

Utan lyslucka:

		pr st.	Kr.	öre.
N:o 0,	15"×7 ¹ / ₂ " = 37,1×18,5 cm.	pr st.	3	40
N:o 1,	18"×9" = 44,5×22,5 "	"	3	80
N:o 2,	20"×10" = 49,5×24,7 "	"	4	20
N:o 3,	22"×11" = 54,5×27,2 "	"	4	50
N:o 4,	16 ¹ / ₂ "×10 ¹ / ₂ " = 40,9×26 "	"	3	50
N:o 5,	18"×12" = 44,5×29,7 "	"	4	10
N:o 6,	20"×15" = 49,5×37,1 "	"	5	—

Ugngimor, höger och venster:

Med lyslucka:

N:o 0,	15"×7 ¹ / ₂ " = 37,1×18,5 cm.	"	4	85
N:o 1,	18"×9" = 44,5×22,5 "	"	5	40
N:o 2,	20"×10" = 49,5×24,7 "	"	5	80
N:o 3,	22"×11" = 54,5×27,2 "	"	6	60
N:o 4,	16 ¹ / ₂ "×10 ¹ / ₂ " = 40,9×26 "	"	5	10
N:o 5,	18"×12" = 44,5×29,7 "	"	6	20
N:o 6,	20"×15" = 49,5×37,1 "	"	7	40

Vagnsfotsteg (se Fotsteg).

Vedbockar (se Kakelugnsbockar).

Vigtlod, justerade:

1 hektograms	"	—	40
2 "	"	—	45
5 "	"	—	50
1 kilograms	"	—	65
2 "	"	—	95
5 "	"	1	95
10 "	"	3	25
20 "	"	6	25
50 "	"	13	—
100 "	"	25	—

		Kr.	öre.
Vippspjell med ram (Vindspjell):			
N:o 1, 10"×8" = 24,7×19,8 cm.....	pr st.	1	80
N:o 2, 11"×9" = 27,2×22,3 ,,	„	2	—
N:o 3, 12 ³ / ₄ "×10 ³ / ₄ " = 31,6×26,6 ,,	„	2	50
Våffeljern, beslagna:			
N:o 1, 8-rad., enkla	„	2	—
N:o 2, 8-rad., dubbla	„	2	30
Våffeljern, obeslagna:			
N:o 1, 8-rad., enkla	„	—	65
N:o 2, 8-rad., dubbla	„	—	85
Roterande:			
N:o 1	„	2	20
N:o 2	„	2	10
N:o 3	„	1	70
Lös ring till roterande Våffeljern	„	—	50
Varmugnsluckor, gjutna:			
N:o 1, 17 ¹ / ₂ "×11 ¹ / ₄ " = 43,3×27,8 cm.....	„	6	20
N:o 2, 12 ¹ / ₂ "×10 ¹ / ₂ " = 31 ×26 ,,	„	5	—
N:o 3, 17 ¹ / ₂ "×9" = 43,3×22,3 ,,	„	5	50
Äggställ, bronserade	„	—	80

AFDELNING II.



AFDELNING II

stöd vid tele
sterspadar.
sterställ, fin
sterbord....
sterhyllor:
No 1, bron
No 2,
No 3,
No 1, förn
No 2,
No 3,
hyllor, fint
hängare:
No 1, bron
No 2,
No 1, förn
No 2,
flädeskyltar
arskåp, fö
No 1, stö
No 2, min
arrkoppar,
No 1, 2,
No 4, 5,
No 12, 1
No 13 o
No 15...
No 18 o

		Kr.	öre.
Armstöd vid telefon.....	pr st.	3	—
Blomsterspadar.....	”	—	15
Blomsterställ, fint bronserade.....	”	12	—
Blomsterbord.....	”	35	—
Blomsterhyllor:			
N:o 1, bronserade och lackerade	”	—	90
N:o 2, ” ” ”	”	—	60
N:o 3, ” ” ”	”	—	80
N:o 1, förnicklade eller cuivre pôli	”	1	60
N:o 2, ” ” ” ”	”	—	90
N:o 3, ” ” ” ”	”	1	50
Bokhyllor, fint bronserade	”	9	—
Brefhängare:			
N:o 1, bronserade	”	—	40
N:o 2, ”	”	—	40
N:o 1, förnicklade eller cuivre pôli	”	—	65
N:o 2, ” ” ” ”	”	—	55
Breflådeskyltar	”	2	—
Cigarrskåp, förnicklade eller cuivre pôli:			
N:o 1, större	”	22	—
N:o 2, mindre	”	16	—
Cigarrkoppar, förnicklade eller cuivre pôli:			
N:o 1, 2, 3, 7 och 8	”	—	45
N:o 4, 5, 6, 9, 10, 11 och 16	”	—	50
N:o 12, 17 och 19	”	—	55
N:o 13 och 14	”	—	70
N:o 15.....	”	1	05
N:o 18 och 20	”	—	60

		Kr.	öre.	
Bronserade:				
N:o 1, 2, 3, 7, 8 och 18.....	pr st.	—	40	Skrifställ, fö
N:o 4, 5, 6, 9, 10, 11 och 16.....	”	—	45	N:o 1
N:o 12, 17, 19 och 20.....	”	—	50	N:o 2
N:o 13 och 14.....	”	—	55	N:o 3
N:o 15.....	”	—	75	N:o 4
				N:o 5
Fat (väggprydnader), cuivre pôli eller förnicklade:				
N:o 1, diameter 13 ¹ / ₄ tum = 32,8 cm.....	”	8	—	Spegelramar
N:o 2, ” 17 ¹ / ₂ ” = 43,3 ”.....	”	12	—	”
N:o 4, ” 20 ³ / ₄ ” = 51,3 ”.....	”	18	—	Trådkorg,
N:o 5, ” 19 ¹ / ₄ ” = 47,5 ”.....	”	12	—	”
Hörnhylla, förnicklad.....	”	3	80	Trädgårdsb
Nyckelskåp med framsida af jern, rikt ornamenterad:				
N:o 1, större.....	”	18	—	N:o 1,
N:o 2, mindre.....	”	13	50	”
Cuivre pôli eller förnicklade:				
N:o 1, större.....	”	22	—	N:o 2,
N:o 2, mindre.....	”	15	—	”
				N:o 3,
				”
				N:o 4, fäll
				”
				N:o 6, med
				”
				”
Fotografiram.....	”	4	—	Trädgårdsb
Frukfat.....	”	1	60	N:o 1,
förnicklade.....	”	2	20	N:o 6,
Fönsterbord, rikt ornamenterade, förnicklade eller cuivre pôli:				
N:o 1, diam. 13 ¹ / ₄ tum = 32,8 cm.....	”	17	—	Fot till tr
N:o 2, ” 17 ¹ / ₂ ” = 43,3 ”.....	”	21	—	N:o 1
N:o 4, ” 20 ³ / ₄ ” = 51,3 ”.....	”	26	—	N:o 2
N:o 5, ” 19 ¹ / ₄ ” = 47,5 ”.....	”	21	—	N:o 3
				N:o 6
Julgransfötter:				
N:o 1, bronserade.....	”	2	70	Trädgårds
N:o 2, ”.....	”	3	15	N:
N:o 2, förnicklade eller cuivre pôli.....	”	4	20	5 fot
Pappersklämmare, förnicklade.....	”	1	75	6 ”

		Kr.	öre.
	Skrifställ, förnicklade eller cuivre pôli:		
	N:o 1	pr st.	5 —
	N:o 2	”	3 50
	N:o 3	”	6 —
	N:o 4	”	2 30
	N:o 5	”	2 20
	Spegelramar N:o 1	”	4 50
	” N:o 2	”	5 50
	Trådkorg, bronserad	”	1 35
	” förnicklad eller cuivre pôli	”	1 65
	Trädgårdsbord med skifva målad i marmor:		
	N:o 1, med träskifva	”	15 —
	” ” jernskifva	”	19 50
	N:o 2, ” träskifva, diam. 23”=57 cm.....	”	12 —
	” ” jernskifva, ” 23”=57 ”	”	15 —
	N:o 3, ” träskifva ” 26”=64,3 ”	”	10 50
	” ” jernskifva, ” 23”=57 ”	”	12 50
	N:o 4, fällbord med träskifva, diam. 26”=64,3 cm.	”	9 50
	” ” ” jernskifva ” 24”=59,4 ”	”	11 50
	N:o 6, med träskifva, diam. 26”=64,3 cm.....	”	13 50
	” ” jernskifva ” 23”=57 ”	”	15 —
	Trädgårdsbord med marmorskifva:		
	N:o 1, med 4-kantig skifva.....	”	42 —
	N:o 6, ” rund ”	”	38 —
	Fot till trädgårdsbord, lackerad och bronserad:		
	N:o 1	”	9 25
	N:o 2	”	9 25
	N:o 3	”	7 —
	N:o 6	”	10 —
	Trädgårdssoffor:		
	N:o 1, med svängda gjutna gafflar:		
	5 fots=148 cm.....	”	18 75
	6 ” =178 ”	”	19 25

		Kr.	öre.
7 fots=208 cm.....	pr st.	21	50
8 „ =238 „	„	22	50
N:o 2, raka, s. k. qvistsoffor med gjutna gaflar:			
6 fots=178 cm.....	„	15	—
7 „ =208 „	„	17	—
8 „ =238 „	„	18	70
N:o 3, med svängda gjutna gaflar och breda spjelar:			
5 fots=148 cm.....	„	21	—
6 „ =178 „	„	22	50
7 „ =208 „	„	23	50
8 „ =238 „	„	24	—
N:o 4, med bandjernsställning, sits- och rygg- stöd af trä, att falla:			
4 fots=119 cm.....	„	12	—
N:o 6, svängda, med gaflar af bandjern:			
5 fots=148 cm.....	„	17	—
6 „ =178 „	„	17	50
7 „ =208 „	„	18	50
Gaflar till soffor:			
N:o 1	pr par	10	60
N:o 2	„	10	—
N:o 3	„	10	40
Trädgårdsstolar:			
N:o 1, gjutna.....	pr st.	12	50
N:o 2, med sits och ryggstöd af trä, att falla	„	5	50
N:o 3, d:o d:o	„	5	25
N:o 4, svängda	„	7	—
N:o 5, d:o med armstöd	„	12	—
N:o 6, d:o	„	7	—
Trädgårdsurnor, lackerade och bronserade:			
N:o 1	„	7	50
N:o 2	„	19	50
N:o 3	„	12	—

Fändsticksställ:
N:o 1, 2, 3
N:o 4,
N:o 6,
N:o 7,
Förnickl
N:o 1, 2,
N:o 4 ...
N:o 6 ..
N:o 7 ..

Abattomfatt
N:o 1 ...
N:o 2 ...
N:o 3 ...
N:o 4 ...

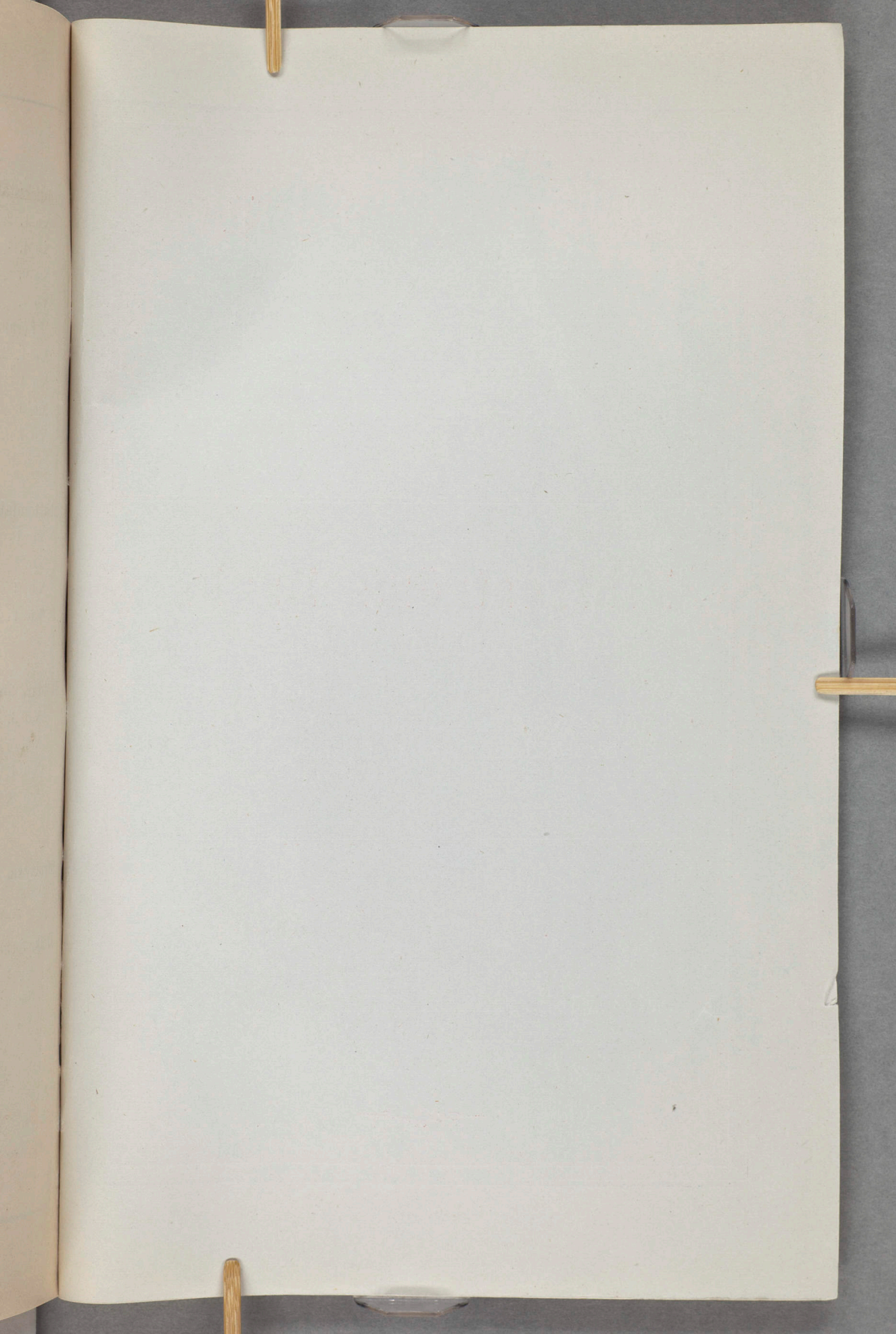
Sköldar, förni
N:o 3, dia
N:o 6, hje
N:o 7, dia
N:o 8, ,

Trädsyxa, förn
N:o 1
N:o 2
N:o 3

Sköld, förnickla
N:o 1
N:o 2
N:o 3

Kr.	öre.			Kr.	öre.
21	50	Tändsticksställ:			
22	50	N:o 1, 2, 3 och 5, bronserade.....	pr st.	—	40
15	—	N:o 4,	”	—	45
17	—	N:o 6,	”	—	50
18	70	N:o 7,	”	—	20
21	—	Förnicklade eller cuivre pöli:			
22	50	N:o 1, 2, 3 och 5.....	”	—	55
23	50	N:o 4	”	—	60
24	—	N:o 6	”	—	65
		N:o 7	”	—	30
12	—	Rabattomfattningar:			
17	—	N:o 1	”	—	70
17	50	N:o 2	”	—	70
18	50	N:o 3	”	—	85
10	60	N:o 4	”	—	50
10	—	Sköldar, förnicklade:			
10	40	N:o 3, diameter 23 tum=56,9 cm.....	”	17	—
12	50	N:o 6, hjertformig 19"×29 ¹ / ₂ "=47×73 cm.	”	17	—
5	50	N:o 7, diam. 13 tum=32,2 cm.	”	11	50
5	25	N:o 8, ,, 24 ¹ / ₂ "=60,5×16 ¹ / ₄ "=40 cm. ...	”	12	—
7	—	Stridsyx, förnicklad	”	6	50
12	—	Dolk, förnicklad:			
7	—	N:o 1	”	3	25
12	—	N:o 2	”	4	—
7	—	N:o 3	”	3	25

1	1	1
2	2	2
3	3	3
4	4	4
5	5	5
6	6	6
7	7	7
8	8	8
9	9	9
10	10	10
11	11	11
12	12	12
13	13	13
14	14	14
15	15	15
16	16	16
17	17	17
18	18	18
19	19	19
20	20	20
21	21	21
22	22	22
23	23	23
24	24	24
25	25	25
26	26	26
27	27	27
28	28	28
29	29	29
30	30	30
31	31	31
32	32	32
33	33	33
34	34	34
35	35	35
36	36	36
37	37	37
38	38	38
39	39	39
40	40	40
41	41	41
42	42	42
43	43	43
44	44	44
45	45	45
46	46	46
47	47	47
48	48	48
49	49	49
50	50	50
51	51	51
52	52	52
53	53	53
54	54	54
55	55	55
56	56	56
57	57	57
58	58	58
59	59	59
60	60	60
61	61	61
62	62	62
63	63	63
64	64	64
65	65	65
66	66	66
67	67	67
68	68	68
69	69	69
70	70	70
71	71	71
72	72	72
73	73	73
74	74	74
75	75	75
76	76	76
77	77	77
78	78	78
79	79	79
80	80	80
81	81	81
82	82	82
83	83	83
84	84	84
85	85	85
86	86	86
87	87	87
88	88	88
89	89	89
90	90	90
91	91	91
92	92	92
93	93	93
94	94	94
95	95	95
96	96	96
97	97	97
98	98	98
99	99	99
100	100	100



Klafreströms Bruk

rekommenderar sina tillverkningar af

Smidt Stångjern

af gröfre och klenare dimensioner.

**Vagnaxlar, Spett-, Plog- och Myllbillännen,
Billar och Spadar,** stålade och ostålade.

Klafreströms Bruks

Förnicklingsfabrik

emottager till förnickling och s. k. cuivre pöli alla
derför lämpliga artiklar af jern och metall,
hvarå finnes särskild priskurant.

Klafreströms Bruk

rekommenderar sina tillverkningar af

Stifttröskverk med halmskakare, stående och
liggande hästvandringer samt kastmaskiner
och hackelseverk.

