

Illustrerad priskurant öfver symaskinsdelar, skyttlar och tillbehör samt ve...

Nornans symaskinsverkstad

Vardagstryck



National Library
of Sweden



DETAIL

ENGROS

Nornans Symaskins-Verkstad

Anders Öfverström, Sundsvall.



ILLUSTRERAD PRISKURANT

ÖFVER

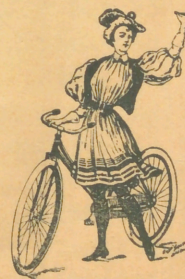
SYMASKINSDELAR, SKYTTLAR och TILLBEHÖR

SAMT

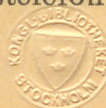
VELOCIPED-DELAR.



Telegrafadress ÖFVERSTRÖM. Rikstelefon 477.

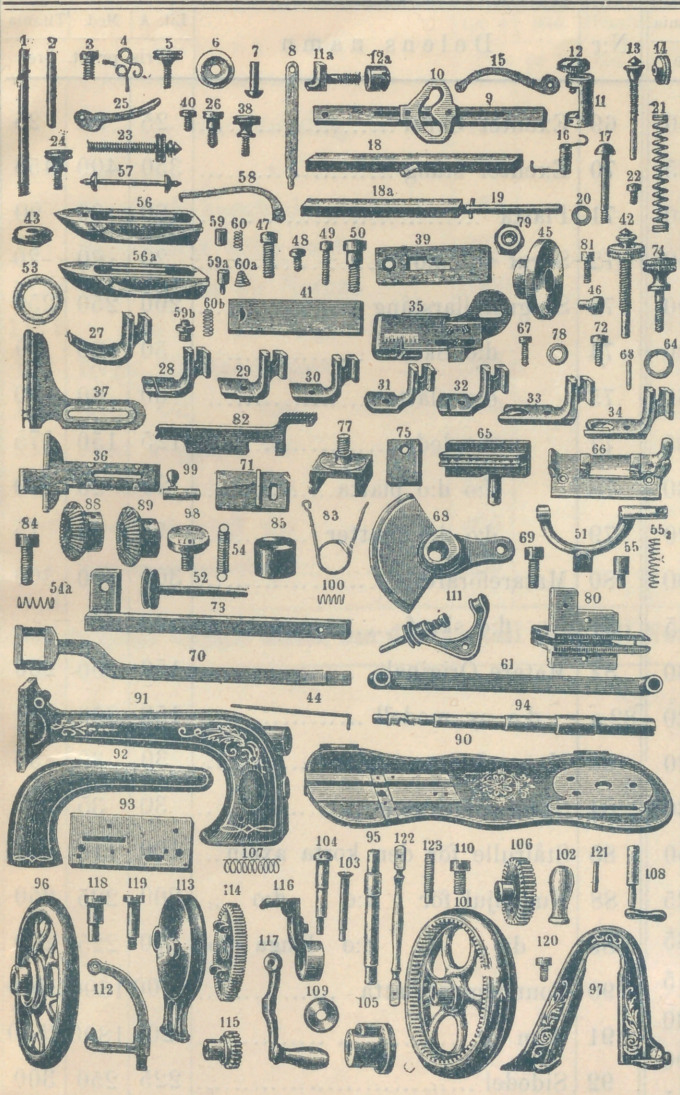


SUNDSVALL
ROB. SAHLINS BOKTRYCKERI
1899.





Delar till Symaskiner af Singer System



N:r	Delens namn	Lit. A	Med.	Titania
		Pris pr St. öre		
7	Trådspänningsstift	15	15	15
7 a	d:o ny modell	15	15	15
8	d:o fjeder	35	40	45
8 a	d:o d:o ny modell.....	40	45	55
9	Nålstång	200	250	300
9 a	d:o med hjerta	350	400	500
10	Hjerta	100	125	125
11	Nålklämmare utan skruf ...	50	60	75
12	Nålklämmare Skruf	25	30	35
11 a	Ny modell	50	60	75
12 a	Ny modell	25	30	35
13	Trådregleringsstift	75	75	75
13 a	d:o med stämskruf	95	95	95
14	Mutter till n:r 13.....	25	25	25
15	Tråddragare	30	40	45
15 a	d:o med inskärning ...	30	40	45
15 b	d:o ovanlig form.....	60	75	75
15 c	d:o ny modell rund ...	30	45	50
16	Tråddragarefjeder	25	30	35
17	Tråddragareskruf	30	40	45
18	Tygpressarstång	150	175	225
19	d:o stift	25	25	
20	d:o bricka	15	15	
21	d:o fjeder	25	30	35
22	Skruf till trådöglan	15	15	15
23	Pressarstång Skruf.....	75	75	
24	Pressarfot Skruf	25	35	45
25	d:o lyftare	60	75	75
26	d:o skruf	25	25	30
27	Pressarfot	100	110	125
28	Gansapparat	100	110	125
29	Apparat för snören	100	110	125
30	d:o påsyning af d:o	100	110	125
31	Rynkapparat	100	110	125
32	Bandpåsyningsapparat	100	110	125
33	Fällapparat	150	175	175
34	Fällapparat	150	175	175

N:r	Delens namn	Lit. A	Med.	Titania
		Pris pr Styck öre		
1	Trådrollestift.....	12	15	15
2	Stift för den korta axeln	12	15	15
3	Kugghjuls kraf	15	20	20
4	Ögla för tråden	12	12	12
5	Trådspänningskruf med äldre mod.	25	25	25
5 a	d:o ny modell	60	60	65
5 b	d:o stoppmutter dito	25	25	25
6	Trådspänningsskifva	15	15	15

Uppgif om möjligt fabrikantens namn.

Delar till Symaskiner af Singer System

N:r	Delens namn	Lit. A	Med.	Titania	N:r	Delens namn	Lit. A	Med.	Titania
		Pris pr st. öre					Pris pr st. öre		
35	Ställbar Fällvikare	125	125	150	69	Exenter Skruf	25	25	25
36	Bandpåsyningsapparat	100	110	125	70	Exenter stång	350	400	450
37	Lineal	40	40	40	71	Platta	80	90	90
38	Linealskruf	30	40	50	72	Skruf till d:o	20	20	20
39	Stygnplåt	50	75	100	73	Stygnställarstäng	200	250	250
40	Skruf till d:o	20	20	20	74	d:o Skruf	50	80	90
41	Skyttelucka	50	60	65	75	d:o platta	50	80	90
42	Reguleringnesskruf	75	85	85	77	d:o led	125	150	175
43	Ställmutter till d:o	25	30	30	78	d:o d:o platta	20	20	20
44	Hake för Skytteluckan	20	20	20	79	d:o d:o mutter	75	75	75
45	Hjertskifva	150	175	200	80	Matareförare	300	300	300
46	Hjertrulle med stift	125	150	175	81	d:o skruf	20		
46 a	Hjertrulle	80	80	80	82	Matare Original	150	200	250
47	Skruf för framplåten n:r 93 ...	20	20	20	82 a	d:o ny modell	150	200	250
48	» sidoplåten » 92 ...	20	20	20	83	Matarefjedrar	30	30	30
49	» Remskyddet » 97 ..	30	30	30	84	Skruf för armen ..	30	35	35
50	» Spolapparaten	45	45	50	85	Stålrulle för den korta axeln...	100	110	115
51	Ställ för »	100	110	125	88	Kugghjul för d:o d:o ..	200	225	250
52	Ringskifva	80	85	85	89	d:o » d:o långa d:o	200	225	250
53	Gummiring	15	15	15	90	Foundamentplatta	1200	1800	2500
54	Spolapparatfjeder	30	30	30	91	Arm	1200	1800	2500
56	Skyttel	150	250	300	92	Sidodel	225	250	300
57	Spole	15	15	15	93	Framplatta	300	325	400
58	Skyttelfjeder	25	25	25	94	Långa axeln	500	625	750
61	Platt vefstäng	200	250	300	95	Korta axeln	450	575	700
63	Stift till d:o	12	12	12	96	Svänghjul förnickladt	600	650	775
64	Platta » »	20	20	20	97	Remskydd	225	250	300
65	Skyttelsläde med topp	250	300	350	101	Svänghjul för handmaskin	1000		
66	Skyttelkorg utan hake	150	175	200	102	Porslinhandtag	40		
66 a	d:o med »	185	200	250	103	Skruf till d:o	50		
66 b	d:o ny mod. med fjeder ...	250	300	325	104	Bult för handmaskin	150		
67	d:o skruf	20	20	20	105	Hylsa för utvexling	150		
68	Exenter med stift	300	300	325					

Patent Stålsymaskinen NORNAN är lättgående och hållbar.

Delar till Symaskiner af Singer System.

N:r	Delens namn	Lit. A	Med.	Titania	N:r	Delens namn	Lit. A	Med.	Titania
		Pris pr St. öre.					Pris pr st. öre		
106	Kugghjul för utvexling	150			118	Exenterbult till Handapparat...	100		
107	Fjeder »	25			119	Vefskruf » » ...	75		
110	Skruf till kugghjulet	30			120	Skruf för Exenterbulten	25		
111	Spolapparat äldre mod	200			121	Skruf för vefven	20		
111 a	Handapparat för Nornan.....	1000			122	Tramsticka	75	75	85
111 b	d:o för Singer	800			123	Ny modell, skruf för tråddragaren	40	40	40
112	Bygel till handapparat	250			124	Waddélineal	45	45	45
113	Hylsa till d:o	300			125	Bruksanvisning	25	25	25
114	Stort kugghjul d:o	350							
115	Mindre d:o d:o	275							
116	Axel och klaff d:o	400							
117	Vef med handtag	300							

Om möjligt uppgif alltid om delen skall vara till Nornan, Singer, Husqvarna eller annan maskinsort.

Delar för Ringskyttel Symaskiner.

N:r	Delens Namn	A		B	
		Kr.	öre	Kr.	öre
8 c	Lagerhylsestift till Svänghjul		20		20
9	Afkopplingskruf förnicklad	2	50	2	50
9 a	Friktionsskifva		60		60
9 b	Skruf liten		15		15
10	Foundamentplatta	23	—	28	—
11	Gångjern		35		35
12	D:o nitar		15		15
13	Vef förbindningsstång med lock och skrufvar	7	50	8	—
13a	Lock till dito	1	75	1	95
15	Skruf till d:o		25		25
16 c	Tappskruf d:o	1	30	1	30
16 a	d:o mutter till d:o		75		75
18 a	Transporteur Exenter m. skruf	4	—	4	25
18 b	d:o skruf		30		30
19	Gaffelstång	6	—	6	—
16	D:o tappskruf kon.	1	50	1	60
16 a	D:o d:o mutter		75		75
20	Sammanbindningsdel	1	50	1	50
16	D:o skruf	1	50	1	60
16 a	D:o mutter		75		75
21	Stygnställare	2	—	2	50
22	D:o tappskruf		60		60
23	D:o knoppskruf		90	1	10
24	Axel för stygnställaren	5	—	6	—
24 a	Vef till Gaffelstången	1	80	2	40
24 b	Skruf till d:o		25		25
25	Skruf	1	20	1	20
26	Mutter till d:o		75		75
33	Rulle & tapp	2	50	2	50
27	Transportör drifstång	4	—	4	—
28	D:o skruf		75		90
29	D:o mutter		60		75

N:r	Delens namn	A		B	
		Kr.	öre	Kr.	öre
1	Arm	22	—	32	—
2	Sidodel	3	—	4	—
3	Skruf till d:o		75		85
4	Skruf till armen		50		65
5	Axel	11	—	12	75
6	Hylsa till d:o	1	75	1	85
7	Skruf till d:o		25		25
8	Svänghjul förnicklad	10	—	10	—
8 b	D:o Lagerhylsa	4	50	4	50

Patent Stålsymaskinen N O R N A N är tyst och lättgående.

Delar för Ringskyttel Symaskiner.

N:r	Delens namn	A		B		N:r	Delens namn	A		B	
		Kr.	öre	Kr.	öre			Kr.	öre	Kr.	öre
30	Matare	2	50	3	—	40	Pressarstångskruf	1	—	1	-
31	d:o skruf		25		25	53	D:o fjederhållare & skruf ...	2	25	2	25
32	Lyftaxel med topp och rulle...	5	50	6	—	7	D:o d:o skruf		25		25
25	Skruf till d:o	1	20	1	20	55	D:o lyftare	1	50	1	50
26	Skrufmutter		75		75	55 b	D:o d:o skruf		25		25
34	Framplatta	3	75	4	—	57	D:o d:o fjeder		45		45
35	d:o skruf		30		45	59	D:o d:o skruf	1	50	1	70
36	Ögla för tråden		15		15	60 a	Smal fällvikare	2	25	2	25
36 a	Trådskydd		15		15	60 b	Bred d:o	2	25	2	25
37	Lineal		60		60	60 c	Pressarfat för kantsöm	1	50	1	50
38	d:o skruf		60		60	60 d	Gansapparat	1	50	1	50
39	Nålstång	4	75	6	—	60 e	Ställbar fällvikare	1	50	1	50
40	d:o skruf	1	—	1	—	60 f	Fällsömapparat	2	—	2	—
41	d:o sammanbindningstoppskruf	3	25	3	25	60 g	Apparat för snören	1	50	1	50
42	d:o skruf		30		30	60 h	Rynkapparat	1	50	1	50
43	Sammanbindningsdel	3	50	3	50	60 i	Vanlig pressarfot	1	50	1	50
16 b	d:o tappskruf	1	20	1	50	60 k	Bandpåsyningsapparat	1	50	1	50
17	d:o d:o mutter		60		75	60 l	Kantapparat	1	50	1	50
44	Trådögla för nålstången		15		15	63	Skyttel komplet ..	5	—	5	—
45	d:o skruf		15		15	63 a	D:o hufvuddel	4	—	4	—
46	Nålklämmare och skruf	1	30	1	30	63 b	D:o lock	3	50	3	50
47	d:o skruf		25		25	63 c	D:o d:o gångjernstift		15		15
48	Skyttelaxel	4	—	4	25	63 d	D:o d:o fjeder		50		50
49	d:o vef med rulle och stift	4	—	4	—	63 e	D:o d:o skruf		25		25
49 a	d:o Rulle och stift	3	—	3	—	63 f	D:o Spänningsfjeder liten ...		25		25
70	d:o skruf		25		25	63 g	D:o d:o stor ...		40		40
51	d:o	5	—	5	—	63 h	D:o d:o skruf ...		25		25
25	d:o skruf	1	20	1	20	63 i	D:o d:o fjeder ...		25		25
26	d:o d:o mutter		75		75	63 k	D:o d:o ställskruf		25		25
52	Pressarstång	3	—	3	—	63 l	D:o trådskydd		25		25

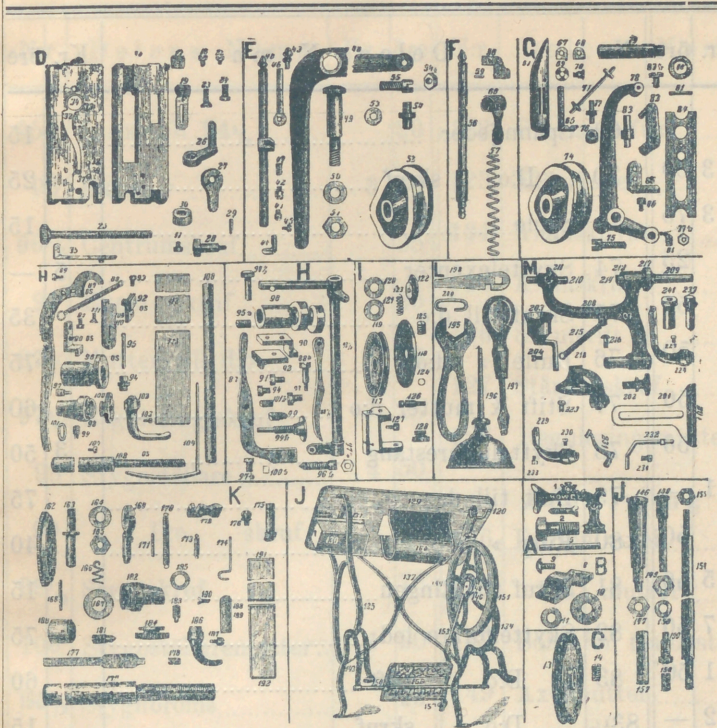
Köp alltid STANLEY Velocipeder.

Delar till Ringskyttel Symaskiner.

N:r	Delens Namn	A		B		N:r	Delens Namn	A		B	
		Kr.	öre	Kr.	öre			Kr.	öre	Kr.	öre
66	Spole		50		50	89	Trådspännarefjeder.....		25		25
69	Platta för Skyttebanan	2	75	2	75	90	Tråddragare med rulle	3	50	4	50
70	Skruf d:o		50		50	91	Rulle m. m.....	1	65	1	65
71	Skyttelförare	5	50	5	50	92	Skruf	—	75	—	75
71 a	D:o Fjeder.....		25		25	93	Exenter	5	—	5	25
71 b	D:o Skruf		25		25	93 a	D:o Skruf	—	25	—	25
72	Skyttellucka	1	90	1	90	94 a	Trådlyftarefjeder.....	—	25	—	25
72 a	D:o Fjeder		25		25	94 b	D:o Nyare	—	25	—	25
72 b	D:o Skruf.....		25		25	94 c	D:o Klämmare	—	15	—	15
73	Trådrullestift		25		25	94 d	D:o Skruf.....	—	25	—	25
74	Spolapparat	4	50	4	50	95 a	D:o Regulator.....	1	—	1	—
74 a	Spolställ	1	20	1	20	95 b	D:o d:o Skruf	—	25	—	25
74 b	Spindel	2	—	2	—	97	Styngplåt	2	50	2	75
78	Skruf för Spolapparaten.....		25		25	98	D:o Skruf.....	—	25	—	25
79	Pressarlyftarefjeder		35		35						
80	Pressarlyftare	1	—	1	—						
80 b	D:o Skruf.....		50		50						
81	Remskyddare	1	50	1	50						
82	D:o Skruf.....		25		25						
83	Trådrullestift för Spolen.....		25		25						
84	Trådförareställning för d:o.....		75		75						
84 a	D:o Spänningsskifva		25		25						
84 b	D:o d:o fjeder		25		25						
84 c	D:o Skruf		50		50						
85 a	Spänningsplatta för sypänningen		25		25						
85 b	D:o Fjeder		25		25						
85 c	D:o Skruf		35		35						
86	Spänningskrufsstift med mutter	1	85	1	85						
87	D:o Mutter		75	—	75						
86 a	Spänningsupplösningsfjeder		50	—	50						
86 b	D:o Stift		15	—	15						
86 c	D:o Fjederskruf.....		25	—	25						
88	D:o Skifva		25	—	25						
88 a	D:o d:o med Handtag.....		25	—	25						

Anders Öfverström, Sundsvall.

Delar till Howe Symaskiner



N:r	Delens Namn	A		B	
		Kr.	öre	Kr.	öre
Afdelning A.					
1	Arm till a, b eller c	15	—	15	—
2	D:o Skruf		50		50
3	D:o Platta a, b, eller c		85		85
4	D:o d:o Skruf		25		25
5	Trådrullestift		25		25
6	Komplett tillbehör. Fondamentplatta till a, b	30	—	30	—
6a	D:o till c	36	—	36	—
7	D:o för matarehjul	30	—	30	—
7	D:o » » c	36	—	36	—
Afdelning B.					
8	Axellager		50		50
9	D:o Skruf		25		25
10	Gummiskifva flat		20		20
11	D:o rund		20		20

N:r	Delens namn	A		B	
		Kr.	öre	Kr.	öre
Afdelning C.					
13	Remhjul gammal sort	4	50	4	50
13	D:o ny sort	8	75	8	75
13	D:o C gammal sort	6	25	6	25
13	D:o C ny sort	10	—	10	—
14	Remhjulskruf		25		25
14	D:o till C		50		50
Afdelning D.					
15	Framplatta	5	—	5	—
15	D:o till C	6	50	6	50
16	Inre Framplattan	5	—	5	—
16	D:o » för C	6	50	6	50
17	Presser regulerplatta		20		20
18	D:o d:o Skruf		25		25
19	Trådledare		30		30
20	D:o Platta		15		15
21	D:o Bricka		25		25
22	D:o Skruf		25		25
23	Inre framplattskruf		25		25
24	Yttre d:o		25		25
25	Prässartryckare, skruf		75		75
26	D:o hållare	1	—	1	—
27	Nålstångställare		50		50
28	D:o skruf		50		50
30	Prässartryckareskrufhylsa		75		75
31	Dertill hörande skruf		25		25
32	Trådryckare		50		50
33	D:o Fjeder		25		25
34	D:o Skruf		25		25
35	D:o Regulerare		50		50
37	Garnledarestift		15		15
38	D:o		50		50
39	D:o		15		15

Anders Öfverström, Sundsvall.

Delar till Howe Symaskiner.

N:r	Delens Namn	Kr. öre	N:r	Delens Namn	Kr. öre
Afdelning E.					
40	Nålstång	3 50	69	Spännfjeder	15
40	D:o C	3 75	70	D:o skruf	25
41	D:o Ställskruf	25	71	Spole	15
42	D:o Tråden d:o	50	74	Skyttelexenter	5 —
43	D:o Trådledare öfre	50	75	Skruf till d:o	35
44	D:o d:o undre	50	76	Rulle » d:o	75
45	D:o d:o skruf	50	77	Stift & mutter d:o	60
46	D:o Kolf	1 —	78	Skyttelförestång	3 50
47	D:o d:o stift	50	79	Bult till d:o	75
48	Nållyftare	5 50	80	Ring » d:o	40
48	D:o C	7 50	81	Skruf till Ringen	15
49	D:o Bult	1 50	82	Skyttelförare led.	75
49	D:o d:o C	2 —	83	D:o stift	60
50	Platta till d:o	25	83 ^{1/2}	D:o skruf	15
51	Mutter » »	75	84	D:o släde	1 —
52	Nållyftare exenter A, B.	5 —	85	Skyttelförare	75
52	D:o d:o C	6 75	86	D:o skruf	15
53	D:o d:o Rulle	75	Afdelning H.		
54	Stift och Mutter till 53.	60	87	Matarestång	3 —
54 ^{1/2}	Skruf till n:r 52	25	88	D:o fjeder	35
Afdelning F.					
56	Pressarfotstång	3 —	88 ^{1/2}	Lyftare	1 75
57	D:o fjeder	35	88 ^{3/4}	D:o skruf	25
58	D:o ledare	30	89	Matarefjeder	35
59	D:o stift	15	90	Matarehake	75
60	D:o lyftare	1 —	91	D:o skruf	25
Afdelning G.					
61	Skyttel	3 —	92	Matare	1 —
65	D:o Rigel	40	93	D:o skruf	25
67	d:o Spänningsplatta	15	93 ^{1/2}	Stygnställarstång	5 —
			94	D:o skruf	25
			94 ^{1/2}	D:o kolf	50
			95	D:o stift	30

NORAN, Stålsymaskin är tyst och lättgående.

Delar till Howe Symaskiner

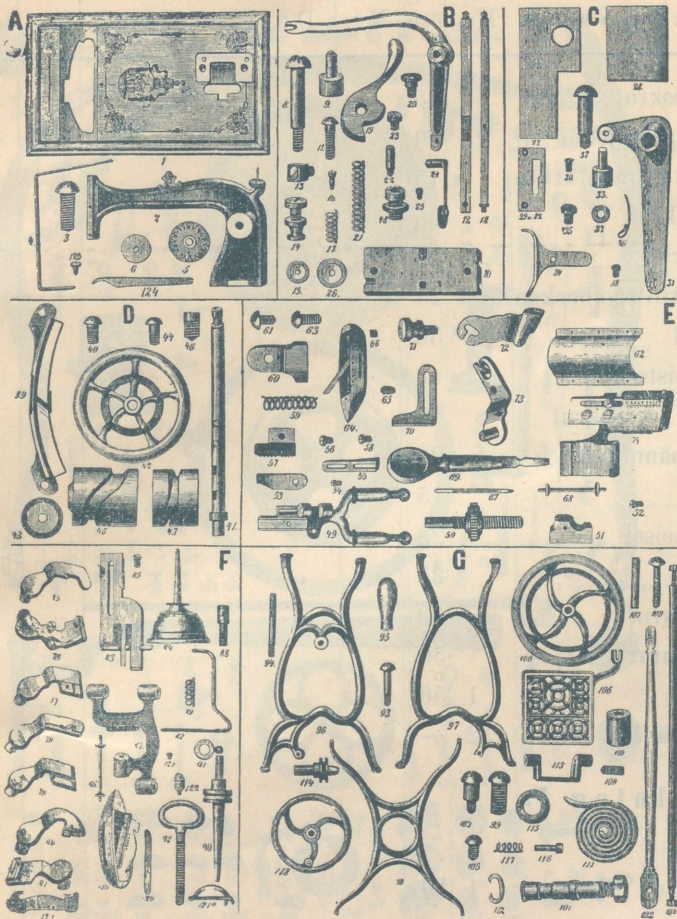
N:r	Delens Namn	Kr.	öre	N:r	Delens Namn	Kr.	öre	N:r	Delens Namn	Kr.	öre
95½	Skruf till 94½		20	122	Pressarskifva		25	164	Matarhjulaxel skifva		30
96	Exenter	3	60	123	Klämfjeder		10	165	D:o mutter		50
96½	Centrumskruf		35	124	Klämskifva		08	166	D:o fjeder		30
97	Exenterskruf		25	125	Klämskruf		25	167	D:o skifva		30
97½	Mutter till d:o		25	126	Skrufstift		40	168	D:o Axelstift		25
97¾	Reguleringskruf		25	127	Ståndarskruf		25	169	D:o Klolyftare	1	25
98	Stygnställare	4	50	128	Reguleringsmutter		40	170	D:o » fjeder		25
99	D:o skruf		25	Afdelning J.				172	D:o klo		75
99½	Stygnskruf		75	146	Drifhjulsaxel	1	80	173	D:o » fjeder		25
100	Stygnställaremutter	1	20	147	D:o mutter		45	174	D:o » hake		25
100½	Stygnbroms		25	148	Bolt för trampstång		65	175	D:o stift till n:r 169		75
101	Fjäder till 100		25	149	Axelmutter		30	176	D:o skruf » 175		30
101½	Stygnbromsskruf		25	150	Kurbelskifva		30	177	D:o tryckfjeder		65
102	Pressarfoten	1	50	151	Klädningsskydd	1	—	178	D:o » skruf		25
103	D:o skruf		25	152	D:o skruf		60	179	D:o axel	5	50
104	Vadérlineal		50	153	Trampsticka		75	180	Axeldel	1	20
107	Skruf till d:o		25	154	Axel för trampan	3	—	181	Skruf till d:o		25
108	Axel	4	75	155	Mutter till d:o		40	182	Stygnställare	4	50
109	Stygnplåt		75	156	Trampa	4	50	183	D:o skruf		30
111	D:o skruf		25	156½	Cona med skruf		75	184	D:o mutter	1	20
112	Skyttellucka	1	—	157	Stift för tramstickan		35	185	D:o fjeder		18
	Afdelning I.			158	Skruf för d:o		25	186	Pressarfot	1	75
117	Hållare för Spänning	1	50	159	Trampskruf		25	187	Skruf till d:o		25
118	Bakre platta		40	160	Oljeskydd		90	188	Stygnplåt		75
119	Främre trissa		50	161	Skruf till d:o		10	190	D:o skruf		25
120	Flanellplatta		06	Afdelning K.				191	Skyttellucka	1	—
				för hjulmataren				Afdelning L.			
				162	Matarehjulet	6	—	195	Skrufnyckel		50
				163	» axel	1	80	196	Oljekanna		25

Delar till Howe Symaskiner.

N:r	Delens Namn	Kr. öre	N:r	Delens Namn	Kr. öre
197	Skrufmejsel	25			
198	Skrufnyckel	45			
199	Drifremmar	75			
200	Remhake.....	05			
Afdelning M.					
201	Lineal	45			
202	D:o skruf.....	45			
203	Oljekopp	45			
204	D:o skruf	25			
208	Spolapparatställ	1 50			
209	D:o spindel	1 20			
210	D:o stift.....	25			
211	D:o tumskruf	25			
215	D:o fjeder	25			
216	D:o skruf	25			
217	Gummiring	20			
218	Rullfot.....	3 75			
223	D:o ställskruf	25			
224	Fällapparat.....	2 50			
229	Gansapparat	2 50			
230	Skruf till d:o	25			
231	Fjeder d:o	30			
234	Skruf d:o	25			

Insänd Prof på delar till maskiner af äldre sort.

Delar till Grover & Baker Symaskiner N:r 9 och 19.



N:r	Delens Namn	Kr. öre
Afdelning A.		
1	Fondamentplatta	18 —
2	Arm	12 —
3	Armskruf	30
5	Trådspänningsskifva	50
6	Filtskifva	08
124	Lyftare	1 75

N:r	Delens Namn	Kr. öre
Afdelning B.		
7	Nålarm	4 50
8	Bolt till d:o	1 50
9	Rulle med stift d:o	1 25
10	Framplatta	5 —
11	D:o skruf	25
12	Nålstång	3 —
13	Tärning med skruf	1 —
14	Nålhållare med mutter	1 —
15	Spännskifva för nålstången	10
16	Spännskruf » »	25
17	Spännfjeder » »	10
18	Pressarfotstång	3 —
19	D:o lyftare	1 —
20	D:o d:o skruf	25
21	D:o fjeder	30
22	D:o skruf	25
23	Bromsfjederskruf	25
24	Bromsfjeder med Bolt	1 —
26	Trådspänningsskifva	25
25	Skruf till n:r 48	20
48	Hylsa med mutter	1 —
Afdelning C.		
27	Skyttellucka större	2 50
28	D:o mindre	1 25
29	Stygnplåt	85
30	D:o skruf	25

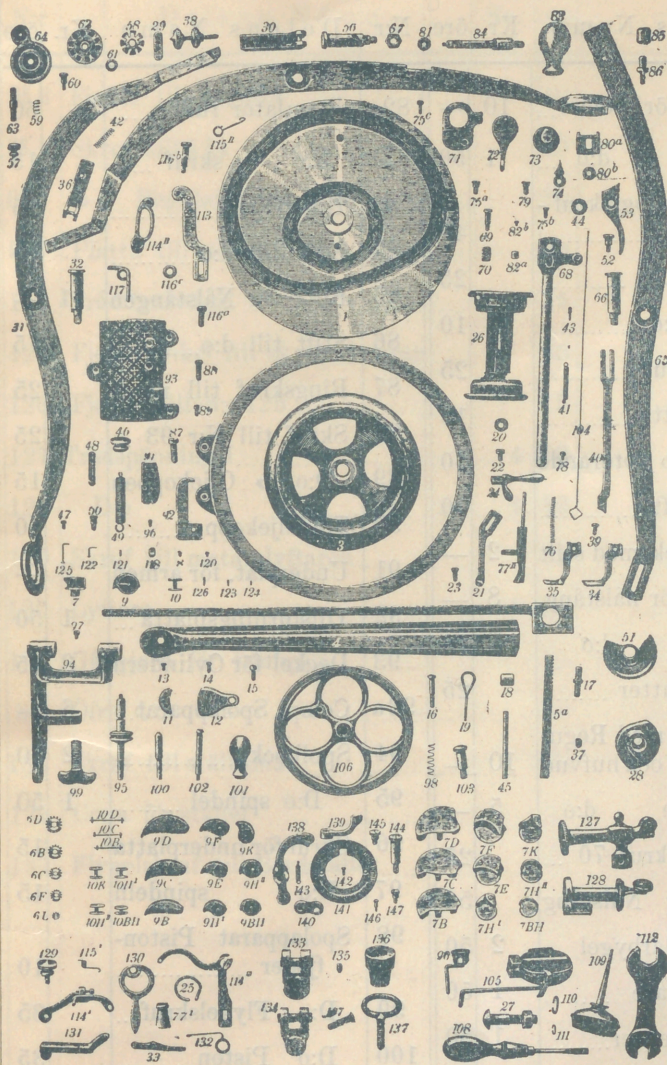
Insänd om möjligt Prof.

Delar till Grover & Baker Symaskiner n:r 9 och 19.

N:r	Delens Namn	Kr.	öre	N:r	Delens Namn	Kr.	öre	N:r	Delens Namn	Kr.	öre
31	Skyttelarm	4	—	58	Matareskruf	25					
32	Bolt till d:o		75	59	D:o spiralfjeder.....	30					
33	Rulle & stift till d:o	1	25	60	Del till grundplattan	45					
34	Skyttelförare.....	2	50	61	D:o skruf	25					
35	D:o skruf		25	62	Oljeskydd	1	50				
36	D:o fjeder		20	63	Skruf till spolbocken		25				
37	D:o skifva		10	64	Skyttel	3	50				
38	D:o skruf		15	65	D:o piston		40				
				66	D:o » skruf ...		15				
				120	Inre spännfjeder.....		20				
	Afdelning D.			68	Spole		15				
39	Skyttelbana	5	—	69	Skrufmejsel		25				
40	D:o skruf		25	70	Lineal		25				
41	Axel.....	9	—	71	Linealskruf		30				
42	Svängjul	9	—	72	Fällapparat		50				
43	D:o skifva.....		25	73	D:o	1	50				
44	D:o skruf		25	74	D:o ställbar	2	—				
45	Exenter för nålarmen	8	—		Afdelning F.						
46	D:o skruf		25	75)							
47	Exenterf.skyttelarm.	8	—	78)	Apparater	1	50				
48	D:o skruf		25	81)							
				83)							
	Afdelning E.			82	Lineal		50				
49	Matare komplett.....	5	—	85	Apparatskruf		25				
49 a	D:o ställ	2	50	86	Handspolapparat.....	5	—				
50	D:o Stygnställare & mutter	1	25	87	Spolbock till d:o.....	1	75				
51	D:o » del.....		50	88	Bolt d:o.....		30				
52	D:o » skruf.....		15	89	Fjeder d:o.....		25				
53	D:o » spärrfjeder		15	90	Axel d:o.....	1	25				
54	D:o » » skruf		15	91	Ställning d:o		50				
55	D:o » kil.....		90	92	Nyckelskruf		75				
56	D:o » » skruf ...		25		Afdelning G.						
57	Matare.....	1	25	93	Skruf till Hjulet.....		75				
				118	Hjul	2	50				
				94	Heftskruf		50				
				95	Handtag		50				
				106	Trampa	6	—				

Köp alltid det Bästa! Nornan är den bästa Symaskinen.

Delar till Elastik Skomakaremaskiner.



N:r	Delens Namn	Kr.	öre
6	B Kugghjul		
6	C »		
6	F »		
6	L »		
7 a	Skyttelförare till vanlig maskin ...	5	—
7	D Skyttelförare komplett		
7	B & C »		
7	F & E »		
7	K »		
7	H ^I »		
7	H ^{II} »		
7	R H »		
8	Skyttelförare skruf	15	
9	Skyttel	3	—
10	Spole		50
11	Stygnplåt		75
12	Skyttellucka	1	50
13	Stygnplåtskruf		25
14	Skyttellucka skruf		25
15	Framre armskruf		25
16	Bakre armskruf		30
17	Rullestift för Matarstängen		60
18	Rulle till d:o	1	10
19	Skyttelmejsel		25
20	Platta		10
21	Lineal		55
22	Linealskruf		25

N:r	Delens Namn	Kr.	öre
1	Exenterhjul	15	—
2	Hjulsydd	4	—
3	Svänghjul	5	50
4	Arm	10	—
5	Matarstäng	5	—
5 a	D:o framstycke	3	—
6 a	Kugghjul till vanlig maskin	75	
6	D:o Kugghjul	75	

Stanley velocipeden är oöfverträffad.

Delar tiil Elastik Skomakaremaskin.

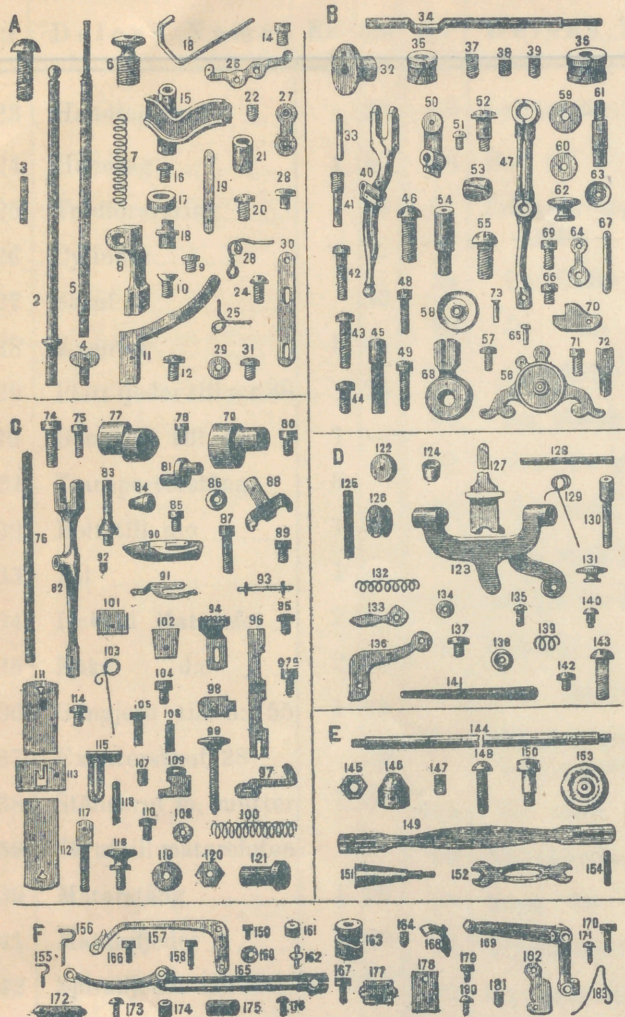
N:r	Delens Namn	Kr.	öre	N:r	Delens Namn	Kr.	öre	N:r	Delens Namn	Kr.	öre
23	Handtagskruf		25	55	Lyftare för Conan...	10	—	82 a	Regulator rulle		50
24	Handtag	1	50	56	Bolt till d:o ...	1	50	82 b	D:o skruf		15
25	Trådförarering		30	57	Trådspänningsskruf - mutter		40	83	Handtag		25
26	Cylinder	8	—	58	D:o fjeder		25	84	Stift till d:o		75
27	Skruf		50	59	D:o d:o		10	85	Rulle för Nålstången	1	—
28	Exenter	3	—	60	D:o skruf		25	86	Stift till d:o		75
29	Platt fjeder till n:r 30		25	61	D:o skruf		25	87	Ringskruf till n:r 2		25
30	Gångjern till 31	1	—	62	D:o platta		10	88	Skruf till N:r 93 ...		25
31	Transportörstång	8	—	63	D:o d:o roterande		50	89	D:o » Oljekoppen		15
32	Bolt till d:o	1	50	64	D:o stift		50	90	Trådoljekkopp		50
33	Kil	1	—	65	D:o bock med stift	2	—	91	Underplat. för armen	2	—
34	Dubbel Matarefot ...	2	50	66	Lyftare för nålstång.	8	—	92	Tillslutningsplatta ...	1	50
35	Enkel d:o	2	50	67	Bolt till d:o	1	25	93	Deckel för Cylindern	3	75
36	Gångjern till n:r 55	1	50	68 a	D:o mutter		25	93 a	Compl. Spolapparat...	6	—
37	Exenterskruf 28		25	68 b	Nålstång med Regu- latorstift och hufvud	10	—	94	Spolbock	2	50
38	Ställskruf m. mutter	1	50	69	D:o utan d:o	5	—	95	D:o spindel	1	50
39	Skruf till matarefoten		25	70	Nålstångskruf 70 ...		25	96	Skruf för underplatta		15
39	Matarstång	4	50	71	Kloss för Nålstång		50	97	D:o spindeln		15
41	Matarefjeder		40	72	Stygnställarbygel ...	2	50	98	Spolapparat Piston- fjeder		10
42	Spiralfjeder till 36...		15	73	Stygnställare	1	50	99	D:o Flygelskruf...		35
43	Gängad stift till 41		25	74	D:o exenter	1	50	100	D:o Piston		35
44	Fjeder för 53		25	75 a	D:o visare		20	101	D:o Handtag		25
45	Trådrullestift		25	75 b	Skruf till n:r 72		15	102	D:o d:o skruf		35
46	Ställskruf till n:r 48		50	75 c	D:o » » 71		15	103	D:o Hjulaxel		35
47	Skruf till n:r 48		15	76	D:o » » 71		15	104	Tråddragare		25
48	Dragfjederhake till 49		50	77 ^{II}	Fjeder till 77: II ...		50	105	Becklåda	3	—
49	Yttre matarefjeder...		60	78	Cona ny modell	2	—	106	Spolhjul	1	50
50	Dragfjederskruf		25	79	Nålstångskruf		25	107	Foundamentskruf ...		25
51	Vridskifva	1	25	80 a	Stygnställare d:o		25	112	Skrufnyckel		75
52	Skruf till lyftaren ...		35	80 b	D:o vinkel		35	113	Regulatorståndare ...	1	50
53	Lyftare för pressarfot.	1	50	81	Platta till d:o		10	114	Trådregulator	3	50
					Platta		10				

Delar till Elastik Skomakaremaskin.

N:r	Delens Namn	Kr.	öre
115 II	Fjeder till n:r 114.....		40
116 a	Skruf till 114		50
116 b	» Regulatorståndaren.....		25
116 c	Platta till n:r 113.....		25
117	Trådförareögla		25
125	Fjedervinkel till skyttelföraren.....		35
126	Fjeder till n:r 125.....		15
127	Trådspänning I.....	4	50
128	D:o II	4	50
129	Skruf till matarelyftaren.....		75
130	Lyftare.....	1	50
133	Gångjern för trampan		75
134	Öfre d:o » »		75
135	Skruf till ställconan		25
136	Cona för stället		75
137	Flygelskruf till Bordstället.....		75

Sänd, om möjligt, prof på önskade del.

Delar till Kronan.White-Nova Dürkopp & Triumph Symaskiner.



N:r	Delens Namn	N:r	öre
7	Pressarfjeder		35
8	D:o fotförare	1	25
9	Skruf till d:o.....		25
10	Reguleringskruf.....		25
11	Pressarfotlyftare	1	50
12	Skruf till d:o.....		25
13	Vadérmått		35
14	Skruf till d:o.....		25
15	Hjerta	2	50
16	Skruf till d:o.....		25
17	Hjertulle.....	1	50
18	Stift dertill.....		35
19	Hjertskena		35
20	Skruf till d:o		25
21	Nålstånghylsa		75
22	Skruf till d:o.....		25
23	Öfre Trådledare		36
24	Skruf till d:o.....		25
25	Nedre Trådledare.....		30
26	Trådlyftare		75
27	Ledstycke		75
28	Nit		35
29	Platta		25
30	Trådlyftareplatta		75
31	Skruf till d:o.....		25
Afdelning B.			
32	Hjertskitva	2	50
33	Hjertstift		35

N:r	Delens Namn	Kr.	öre
Afdelning A.			
1	Skruf till framplattan		35
2	Nålstång.....	4	—
3	Trådlyftarestift		25
4	Nålskruf		40
5	Pressarfotstång	3	—
6	D:o Regleringskruf.....	75	

Nornans Symaskins Verkstad, Sundsvall.

Delar till Kronan-, White-, Nova-, Dürkopp-, Triumph Symaskiner.

N:r	Delens Namn	Kr.	öre	N:r	Delens Namn	Kr.	öre	N:r	Delens Namn	Kr.	öre
34	Exenteraxel	7	—	64	Klämfjeder	25	—	96	Matareskena	2	—
35	Främre Hylsa till d:o	1	—	65	Stift till d:o	25	—	97	Matarevinkel	1	50
36	Bakre » » »	1	25	66	Skruf » d:o	25	—	97:a	Skruf till d:o		25
37	Skruf till d:o		35					98	Stygnställardel		75
38	Öfre skruf till fram- plattan		25		Afdelning C.			99	D:o skruf	1	—
39	Nedre till d:o		25	74	Skruf till fastskruf- ning af armen ...		35	100	D:o fjeder		25
40	Exenterstång	7	—	75	Skruf till axellagret		25	101	Främre Platta för mataren		30
41	Öfre Regl:skruf till Gaffeln		35	76	Undre axeln	3	—	102	Bakre d:o		30
42	Nedre d:o		35	77	Exenter	3	—	103	Matarefjeder		30
43	Långa d:o nafvet ...		35	78	Skruf till d:o		25	104	Skruf till d:o		25
44	Korta » »		35	79	Exenter	2	25	105	Förarestift		25
45	Exenterstångaxel ...		75	80	Skruf till d:o		25	106	Reguleringsstift		25
46	Skruf till d:o		35	81	Exenterled	3	—	107	Skruf till d:o		25
47	Förbindningsstång ...	4	50	82	Skytteldragare	7	—	108	Mellanläggsplatta ...		25
48	Öfre o. nedr Reg:skruf		25	83	Stift till d:o	1	—	109	Oljevaddbehållare ...		25
49	Mellersta » »		25	84	Ställring	1	—	110	Skruf till d:o		25
50	Ledstycke	1	25	85	Skruf till d:o		25	111	Skyttellucka	1	50
51	Reguleringsskruf		25	86	Kulskifva		35	112	D:o	1	50
52	Sammanbindn.:skruf		50	87	Reguleringskruf		25	113	Stygnplåt	2	—
53	Hylsa d:o	1	—	88	Skyttelkorg	2	—	114	Skruf till d:o		25
54	Ledstycksaxel		75	89	Skruf till d:o		25	115	Lineal		50
55	Skruf till d:o		25	90	Skyttel	3	—	116	Skruf till d:o		50
56	Trådsp:gsständare ...	2	—	91	Skyttelfjeder		50	117	Ledstift		50
57	Skruf till d:o		35	92	Regulerskruf		25	118	D:o		25
58	Skifva » »		75	93	Spole		15	119	Mellanläggsskifva ...		25
59	Stor filtskifva		10	94	Matare	2	25	120	Mutter till n:r 117		40
60	»		10	95	Skruf till d:o		25	121	Gummihylsa		50
61	Trådspänningsstift ...		50					122	Gummiplatta		30
62	Reguleringsmutter...		50								
63	Tryckplatta		30								

Nornans Symaskins Verkstad, Sundsvall.

Delar till Kronan-, White-, Dürkopp-, Nova-, Triumph Symaskiner.

N:r	Delens namn	Kr.	öre	N:r	Delens namn	Kr.	öre	N:r	Delens namn	Kr.	öre
Afdelning D.				150	Skruf till d:o	35					
123	Spolapparatställ.....	2	—	151	Hjulaxel	1	75				
124	Hylsa.....		50	152	Skrufnyckel		50				
125	Spindel		35	153	Rulle		35				
126	Trådrulle		75	154	Stift till n:r 149 ...		25				
127	Trådreguleringsplatt.	2	—	Afdelning F.							
128	Stift till d:o.....		25	157	Trådlyftare	2	—				
129	Fjeder		25	158	D:o axel		75				
130	Piston }		75	159	Skruf till d:o		25				
131	Mutter }			160	Platta > >		25				
132	Pistonfjeder		25	161	Trådlyftarerulle }	2	—				
133	Rigel		35	162	D:o d:o Rulle)						
134	Platta		25	163	D:o exenter	2	—				
135	Skruf till d:o		50	164	Skruf till d:o		25				
136	Trådledare		75	165	Sammanbindn.stång..	7	—				
137	Skruf till d:o		25	166	Nedre och mellersta Reguler:skruf till d:o		25				
138	Klämskifva		25	167	Öfre d:o		25				
139	Fjeder		25	168	Metallhylsa		50				
140	Stift		25	169	Exenterlyftare	5	—				
141	Spolstift		75	170	Ledbult		25				
142	Skruf till d:o		25	171	Skruf till d:o.....		25				
143	D:o till att fästa spol- apparaten vid armen		35	172	Axel till n:r 169 ...		75				
Afdelning E.				173	Skruf till d:o.....		35				
144	Sammanbindn.axel...	2	—	177	Platta		90				
145	Mutter till stället...		40		Stålapparater	2	—				
146	Cona		75								
147	Skruf till d:o		25								
148	Skruf till korset ...		25								
149	Trampsticka		75								

Diverse tillbehör.

N:r	Benämning	Kr.	öre
1	Handvefsapparat	10	—
2			
33	Smärgelskifva	25	
34	Smärgelsten	25	
104	Skrufmejsel	25	
38	Skyttelmejsel	20	
1	Oljekanna	40	
2	Oljekanna	25	
111	Gummiring	15	
112	D:o	15	

N:r	Benämning	Kr.	öre
1	Gripare för Express	2	50
1 a	» » » Wileox och Gibbs ...	2	50
2	» Enkel » Halmhattmaskiner ...	4	—
3	» » » d:o med skifva ...	4	50
4	» Dubbel Orig. Wileox & Gibbs.....	4	—
5	» » » » »	4	—
6	» » » d:o Halmhattmaskin	4	50
7	» » » »	4	50
8	» » » d:o Medium	4	50
9	» Bättcher d:o	4	50

1	Kuggjul af Messing för Express	2	—
2	Drifhjul större d:o	4	—
1-4	Remhakar	05	
5	Remlås från	1	—
21	U & U Rem.....	1	25
5	Drifrem	75	

Nålar

till alla sorters Symaskiner pr gross och bref

Oljor

Viktoria Olja n:r 1. Flaskor i storlekar n:r 1, 2, 3, pr kilo

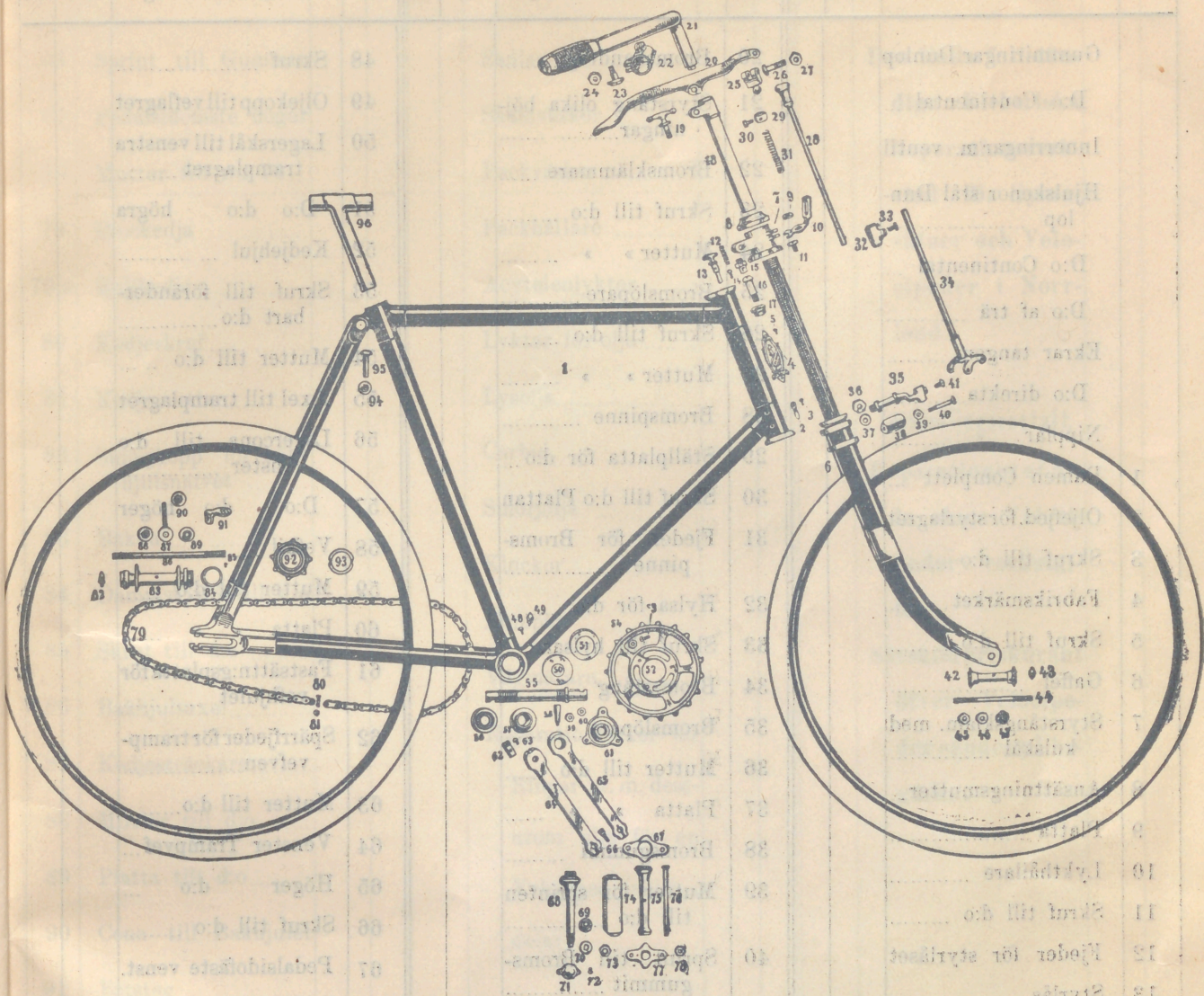
Alla Delar, som ej här finnas upptagna, anskaffas.

Diverse tillbehör.

Benämning.	Kr. öre	Benämning	Kr. öre
Skyttlar		Husqvarna Freja.....	1 50
till alla sorters symaskiner. Insänd all-		D:o Medium.....	2 —
tid prof på den önskade skytteln, då		D:o Triumph.....	2 50
det är af annan sort än här nedan		D:o Idun.....	
uppgifves.		Singer Original med hack.....	1 50
Patent Nornan vanlig.....	1 50	D:o d:o Medium.....	2 —
D:o d:o självträdande.....	1 75	D:o d:o Ringskyttel.....	5 —
D:o d:o Medium vanlig.....	2 —	D:o d:o V. S.....	3 —
D:o d:o d:o självträdande.....	2 50	Singer system utan hack.....	1 50
D:o d:o Titania vanl.....	2 50	D:o d:o Medium.....	2 —
D:o d:o d:o självträdande.....	3 —	D:o d:o H. Sackman.....	1 50
Nordstjernen vanlig.....	1 50	D:o d:o d:o Medium.....	2 —
D:o självträdande.....	1 75	Grover & Baker nr 19.....	3 —
Kronan vanlig trädning.....	2 50	D:o d:o öfriga sorter.....	3 —
D:o självträdning.....	3 —	Elastik stående skyttel alla system.....	3 —
Nornan V. S. självträdning.....	3 —	Elastik liggande halfmånformig.....	3 —
Nornan Ringskyttel.....	5 —	Elastik Original Singer.....	5 —
Patent Elastik.....	3 —		
Howe A.....	3 —	Insänd prof vid beställning af Skyttlar,	
Howe C.....	3 —	som ej här finnas upptagna.	

Stanley Velocipeden är oöfverträffad.

Velocipeddelar till STANLEY och andra Velocipeder.



Vid beställning af delar till andra Velocipeder än Stanley torde alltid den söndriga delen bifogas på det intet missförstånd må uppstå.

Delar till STANLEY m. fl. Velocipeder.

N:r	Benämning	Kr. öre	N:r	Benämning	Kr. öre	N:r	Benämning	Kr. öre
	Gummiringar Dunlop		20	Bromshandtag		48	Skruf	
	D:o Continental ...		21	Styrstång olika böjningar.....		49	Oljekopp till veflagret	
	Innerringar m. ventil		22	Bromsklämmare		50	Lagerskål till venstra tramlagret	
	Hjulskenor stål Dunlop		23	Skruf till d:o		51	D:o d:o högra	
	D:o Continental ...		24	Mutter » »		52	Kedjehjul	
	D:o af trä		25	Bromslöpare		53	Skruf till föränderbart d:o.....	
	Ekrar tangent		26	Skruf till d:o		54	Mutter till d:o	
	D:o direkta.....		27	Mutter » »		55	Axel till tramlagret	
	Nipplar		28	Bromspinne		56	Lagercona till d:o venster	
1	Ramen Complette ...		29	Ställplatta för d:o ...		57	D:o d:o höger	
2	Oljefjed.förstyrslagret		30	Skruf till d:o Plattan		58	Vefkil	
3	Skruf till d:o		31	Fjeder för Bromspinne		59	Mutter till d:o	
4	Fabriksmärket		32	Hylsa för d:o		60	Platta » »	
5	Skruf till d:o		33	Skruf till hylsan ...		61	Fastsättn:gsplatta för vefhjulet	
6	Gaffel		34	Bromsstång		62	Spärrfjeder för trampvefven.....	
7	Styrstångsklam. med kulsål		35	Bromslöpare		63	Mutter till d:o.....	
8	Ansättningsmutter...		36	Mutter till d:o		64	Venster Trampvef...	
9	Platta		37	Platta » »		65	Höger d:o ...	
10	Lykthållare		38	Bromsgummi		66	Skruf till d:o	
11	Skruf till d:o		39	Mutter för sprinten till d:o		67	Pedalsidofäste venst.	
12	Fjeder för styrlåset		40	Sprint till Bromsgummit		68	Pedalaxel	
13	Styrlås.....		41	Skruf till Bromslöpar.		69	Mutter till d:o	
14	Hylsa till d:o		42	Framhjulsnaf		70	Platta » »	
15	Skruf till d:o		43	Smörjkopp till d:o...		71	Pedaldammskydd ...	
16	Fastsättn:gsokruf för styrstången		44	Axel till d:o		72	Skruf till d:o	
17	Mutter till d:o		45	Mutter till axeln ...		73	Mutter.....	
18	Hylsa till Patentstyrstången		46	Platta » » ...		74	Pedal Gummi eller filt	
19	Flygelmutter till d:o		47	Lagercona till framhjulsnavet		75	Pedalnaf	

Delar till alla sorters Velocipeder tillverkas.

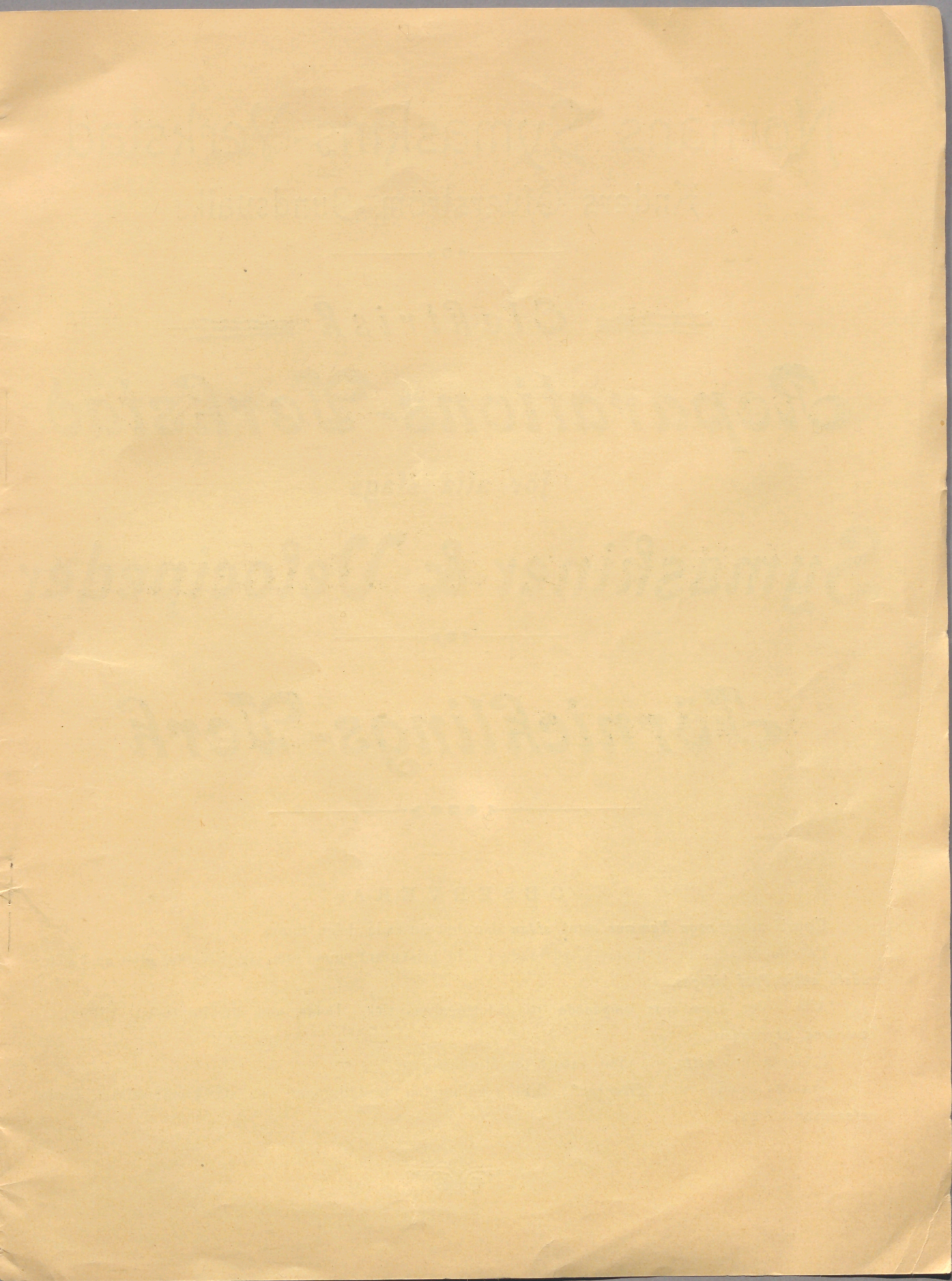
Delar till STANLEY m. fl. Velocipeder.

N:r	Benämning	Kr.	öre	N:r	Benämning	Kr.	öre	N:r	Benämning	Kr.	öre
76	Sprint till Gummit				Sadlar				<p>Den Enda fullständiga Elektriska Reparationsverkstad för Symaskiner och Velocipeder i Norrland.</p> <p>Förnicklingsanstalt.</p> <p>Reparationer af alla slags Velocipeder verkställas.</p> <p>Särskild priskurant öfver Velocipeder sändes på begäran.</p>		
77	Pedalsidofäste höger				Sadelväskor						
78	Mutter till n:r 76...				Packväskor						
79	Blockedja				Packhållaré						
79 a	Rullkedja				Acytelenlyktor.....						
80	Kedjeskruf.....				Lyktor för olja.....						
81	Kedjemutter				Lysolja.....						
82	Smörjkopp för bakhjulsnavet				Carbid						
83	Baknaf.....				Smörjolja						
84	Dammskydd till d:o				Klockor						
85	Skruf till d:o				Pumpar						
86	Bakhjulsaxel.....				Vägmätare.....						
87	Kedjesträckare.....				Reparationssaker för						
88	Mutter till d:o				Ringar m. m. dessutom alla för en						
89	Platta till d:o.....				Velociped möjliga						
90	Cona till Bakhjulet				delar						
91	Fotsteg										
92	Utvexlingshjul.....				Alla slags delar till Velocipeder af olika fabrikat tillverkas efter insändt prof omsorgsfullt till moderata priser.						
93	Ställring till d:o ...										
94	Mutter för sprinten till sadelpinnen ...										
95	Sprint till d:o.....										
96	Sadelpinne.....										

Köp Stanley Velocipeden, som är Hållbar, Lättgående, Prydlig.

Delar till STANLEY m.B. Velocipeder

Nr	Beskrifning	Kr. och Nr.	Beskrifning	Kr. och Nr.	Beskrifning	Kr. och Nr.
76	Spelar till klockan	50	Sadel	50	Den färdiga färdstämman	50
77	Färdstämman höger	50	Sadelkors	50	den färdiga färdstämman	50
78	Stämman till höger	50	Färdstämman	50	Reparationsverktyg	50
79	Klockan	50	Färdstämman	50	stämman till höger	50
80	Klockan	50	Ärskåp	50	stämman och velo	50
81	Klockan	50	Ljusstycke	50	stämman i höger	50
82	Klockan	50	Ljusstycke	50	land	50
83	Klockan	50	Ljusstycke	50	land	50
84	Klockan	50	Ljusstycke	50	land	50
85	Klockan	50	Ljusstycke	50	land	50
86	Klockan	50	Ljusstycke	50	land	50
87	Klockan	50	Ljusstycke	50	land	50
88	Klockan	50	Ljusstycke	50	land	50
89	Klockan	50	Ljusstycke	50	land	50
90	Klockan	50	Ljusstycke	50	land	50
91	Klockan	50	Ljusstycke	50	land	50
92	Klockan	50	Ljusstycke	50	land	50
93	Klockan	50	Ljusstycke	50	land	50
94	Klockan	50	Ljusstycke	50	land	50
95	Klockan	50	Ljusstycke	50	land	50
96	Klockan	50	Ljusstycke	50	land	50
97	Klockan	50	Ljusstycke	50	land	50
98	Klockan	50	Ljusstycke	50	land	50
99	Klockan	50	Ljusstycke	50	land	50
100	Klockan	50	Ljusstycke	50	land	50



Nornans Symaskins-Verkstad,
Anders Öfverström, Sundsvall.

—••—
≡ Elektrisk ≡

Reparations-Verkstad

för alla slags

Symaskiner & Velocipeder

—••—
Förnicklings-Verk
—•••••—

OBSERVERA!

Uppgif alltid *noga Nummer* samt *sidan* där den önskade delen finnes.

På alla delar, som ej finnas illustrerade i min priskurant, men som jag tillverkar eller anskaffar, *måste alltid Prof bifogas.*

Alla order *expedieras omgående* på emottagarens risk. Delar, som särskildt måste tillverkas, *levereras skyndsamt.*

Priserna äro *netto*, proc. rabatt för återförsäljare.

Varorna sändas mot *Efterkraf.* Vid regelbundna beställningar och då kredit önskas, torde *referenser* bifogas.

