

[Priskuranter] - 2

Furudals kettingfabrik

Vardagstryck Affärstryck
1800-tal 8:o

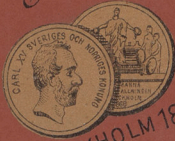


National Library
of Sweden

1800-tal

ILLUSTRERAD KATALOG

Medaljer af 1sta Klass:



STOCKHOLM 1866



PARIS 1855



WIEN 1873

GEFLE 1894



Furudals Ketting Fabrik.

FABRIKS-
1757



MÄRKE
1896

LJUSNE

TELEGRAFADRESS:
KETTINGFABRIKEN.

RIKSTELEFON

GENERALAGENT FÖR FINLAND:
LAURITZ FISCHER, MELSINGFORS.

Gen. Stab Lit. Anst. Stockh.



FUR



FURUDALS KETTINGSMIDEN

tillverkade vid

Norr Ljusne Jernverk

Stödkettingar,

Kort- och Länglänkade Kettingar

samt

Bomsmiden m. m.

POSTADRESS:
LJUSNE WOXNE AB.
LJUSNE.

TELEGRAFADRESS:
KETTINGFABRIKEN,
LJUSNE.

RIKSTELEFON.

STOCKHOLM 1896

KUNGL. BOKTRYCKERIET. P. A. NORSTEDT & SÖNER



Godset levereras fritt å jernvägs-
vagn närmaste jernvägsstation, fritt
ombord Ljusne eller Stockholm under
seglationstiden.

Priserna äro noterade netto per
kontant, utan förbindelse.



S. H. T.

Det första kettingverket i vårt land anlades år 1757 vid Furudals Bruk, och fick den derstädes tillverkade kettingen genast en betydlig marknad, som för hvarje år ökades. Sedan **Ljusne-Woxna Aktiebolags** delegare år 1884 genom köp blefvo egare till Furudals Bruk, så hafva dessa för att tillmötesgå anspråken på snabba leveranser, som ofta omöjliggjordes genom Furudals Bruks aflägsna läge, flyttat Furudals välkända kettingtillverkning till nämnde Bolags tillhöriga Norr-Ljusne jernverk, hvarest tillverkningen bedrifves efter enahanda metod, som vid Furudal användts. Materialet, jernet, består af s. k. **dubbelgarfvadt 1:a Lanchashirejern**, som visat sig vara det mest fördelaktiga för hållbar ketting. Arbetsmetoden som användes, är antingen handsmidd, som förut varit bruklig, och ännu af de flesta köpare föredrages, trots det högre pris sådan ketting betingar eller ock maskinsmidd. Denna senare metod har först i år hos oss tillämpats af den orsak, att vi icke vågat i marknaden utsläppa maskinsmidd ketting, innan vi voro fullt säkra på, att densamma skulle motsvara de prof, som tvenne sådana auktoriteter som **Lloyd** och **Veritas** ankarkettingprof forskrifva. Som i vår priskurant synes, hafva vi och skiljt på hand- och maskinsmidd ketting, på det de af våra kunder, som hafva behof af särskildt stark och hållbar ketting, kunna sjelfva genom att jemföra de olika prof hand- och maskinsmidd ketting äro underkastade, bilda

sig ett omdöme. Genom de alldeles nykonstruerade och patenterade maskiner som här användas för maskinsmidd ketting, och hvilka maskiner vunnit fackmäns odelade beundran för det sätt på hvilket de i minsta detalj utföra sitt arbete, kunna vi garantera vår maskinsmida ketting.

Vi rekommendera därför Furudals Kettingfabriks tillverkningar af såväl hand- som maskinsmida kettingar och Bomsmiden m. m. till alla, som fästa afseende vid ett verkligt **första klass material och arbete** och anhålla, att Ni vid förefallande behof af våra tillverkningar benäget insänder Edra order till **Furudals Kettingfabrik** adress **Ljusne**.

Alla våra kettingar äro, för att icke förväxlas med andra fabrikat, stämplade med Furudals gamla i jernkontoret och Kongl. Kommers-Kollegium inregistrerade märke



Högaktingsfullt

Ljusne-Woxna Aktiebolag.



Jernets Diam.		H a n d s m i d d					
		Stödketting.		Kortlänk. ketting.		Långlänk. ketting.	
Verk- tum.	Milli- meter.	Prof. m. kg.	Pris pr meter.	Prof. m. kg.	Pris pr meter.	Pris pr 100 kg.	
		à 20 kg. pr qv. m.m.		à 16 kg. pr qv. m.m.			
1/4	6			905	1 05		
9/32	6.5			1062	1 15		
5/16	7.5			1414	1 30		
3/8	9	2545	Efter öfverenskom- melse.	2036	1 50	85	--
7/16	11	3800		3041	1 80	75	--
1/2	12.5	4909		3927	2 15	60	--
9/16	14	6158		4926	2 45	53	50
5/8	15.5	7548		6038	2 80	51	--
11/16	17	9079		7263	3 35	49	--
23/32	18	10180		8143	3 60	47	--
3/4	18.5	10752		4 --	8602	4 --	46
13/16	20	12566	4 70	10053	4 70	46	--
7/8	21.5	14522	5 40	11618	5 40	45	50
15/16	23	16619	6 10	13295	6 10	45	--
I	24.5	18858	6 80	15086	6 80	44	--
I ¹ /16	26.5	22062	7 40	17650	7 40		
I ¹ /8	28	24630	8 10	19704	8 10		

M a s k i n s m i d d						C:a vigt pr meter	
Kortlänkad ketting.			Långlänk. kett.			Kort- länkad ketting.	Lång- länkad ketting.
Prof. m. kg. à 14 kg. pr qv. m.m.	Pris pr meter.		Pris pr 100 kg.				
792	1	05				0.8	0.64
929	1	15				0.87	0.74
1237	1	30				1.	0.86
1781	1	50	85	—		1.8	1.54
2661	1	80	75	—		2.37	1.82
3436	2	15	60	—		3.25	2.50
4310	2	45	53	50		4.10	3.25
5282	2	80	51	—		5.25	4.
6355	3	35	49	—		6.30	5.
7125	3	60	47	—		7.50	
7526	4	—	46	50		7.60	5.90
8796	4	70	46	—		8.80	
10180	5	40	45	50		10.5	9.
11633	6	10	45	—		12.5	
12900	6	80	44	—		14.25	14.
						17.36	

Jernets Diam.		H a n d s m i d d						
		Stödketting.			Kortlänk. ketting.		Långlänk. ketting.	
Verk- tum.	Milli- meter.	Prof. m. kg.	Pris pr meter.	Prof. m. kg.	Pris pr meter.	Pris pr 100 kg.		
		à 20 kg. pr qv. m.m.		à 16 kg. pr qv. m.m.				
I $\frac{3}{16}$	29.5	27339	8 80	21872	8 80			
I $\frac{1}{4}$	31	30190	9 40	24153	9 40			
I $\frac{5}{16}$	32.5	33183	10 —	26546	10 —			
I $\frac{3}{8}$	34	36317	11 —	29053	11 —			
I $\frac{7}{16}$	35.5	39592	12 —	31674	12 —			
I $\frac{1}{2}$	37	43008	13 —	34407	13 —			
I $\frac{9}{16}$	38.5	46568	15 —	37254	15 —			
I $\frac{5}{8}$	40	50264	} Efter öfverenskommelse.	40211	} Efter öfverenskommelse.			
I $\frac{11}{16}$	42	55416		44333				
I $\frac{3}{4}$	43	58088		46470				
I $\frac{13}{16}$	45	63616		50893				
I $\frac{7}{8}$	46.5	67928		54342				
I $\frac{5}{16}$	48	72384		57907				
2	49.5	76976		61580				

Kettingar med exakta mått afsedda för skifv eller b
utsatta för mycken slitning tillverkas af Martin eller
förestående noteringar.

B o m k l a f v a r				B o m k o p p e l med sinkor och kilar.			
Verk- tum.	Milli- meter.	Pris pr 100 kg.		Verk- tum.	Milli- meter.	Pris pr 100 kg.	
5/8	15.5	46	—	3/8	9	55	—
3/4	18.5	44	—	7/16	11	50	—
7/8	21.5	42	50	1/2	12.5	46	—
I	24.5	41	—	5/8	15.5	44	—
I 1/4	31	40	—	3/4	18.5	42	—
I 1/2	37	39	50				
I 5/8	40	} Efter öfverens- kommelse					
I 3/4	43						
2	49.5						

Alla slag af flottningssmidan enl. ritning
koppel med krok och bult för jernvägsvagnar till-

Patentkoppel med spänne.				Bindkedjor med krok och kil.			
Verk- tum.	Milli- meter.	Pris pr meter.		Verk- tum.	Milli- meter.	Pris pr meter.	
5/16	7.5	1	60	5/16	7.5		80
3/8	9	1	80	3/8	9		95
7/16	11	2	15	7/16	11	1	—
1/2	12.5	2	55	1/2	12.5	1	25
5/8	15.5	3	35				

till lägsta priser. Stakkettingar samt Säkerhets-
verkas billigt enligt särskild öfverenskommelse.

PROF-SEDLAR

från Jern-Kontorets Profnings-anstalt å Liljeholmen (Werders system) å från

FURUDALS KETTING-FABRIK

(LJUSNE-WOXNA AKTIEBOLAG, Ljusne) den 2/12 1895 inlemnade

STRÄCKNINGSPROF:

Profnummer	Profedelns nr	Diameter, mm.	Dubbla arean, qv. mm.	Garanti- belastning		Brott- belastning		Förlängning i % på 1 meters längd
				Summa kilogram	kilogr. pr qv. mm.	Summa kilogram	kilogr. pr qv. mm.	
551 G	29520	1 3/4"	2.904,400	58.090	20.—	75.000	25.82	28.8
552 G	29521	1"	942,870	18.860	20.—	27.500	29.17	32.1
553 G	29522	1" Kortlänkad ketting	942,870	15.000	15,91	30.600	32,45	42,8
554 G	29523	3/4" »	567,958	9.070	16.—	15.900	28,87	35,8
555 G	29524	7/16" »	190,666	3.040	16.—	6.200	32,62	35.—

"Att 3 af de provade kettingarne sprungit i jernet och de andra båda i en väll vid ungefär samma belastning pr mm.², bevisar att vällarne varit utmärkt goda,"
Liljeholmen den 5 December 1895.

Jern-Kontorets Profnings-Anstalt

C. A. DELLWIK.

