

1896 års priskurant. Köksträdgårds-, åkerbruks- och blomsterfrön, frukt- oc...

Flens handelsträdgård och
fröhandel

Vardagstryck



National Library
of Sweden

BOTVID ANDERSON

FLEN ♦ ♦ ♦ ♦

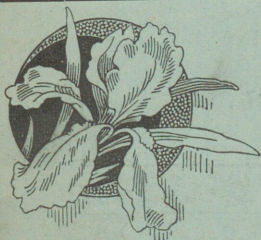
Flens Handelsträdgård och
Fröhandel

1896

ÅRS

PRISKURANT

- ◆ Köksträdgårds-,
- Åkerbruks- och Blomsterfrön ◆
- ◆ Frukt- och Parkträd ◆
- ◆ Bär- och Blomsterbuskar ◆
- ◆ Häckplantor ◆
- ◆ Blomsterplantor m. m. ◆





Rekvisition af frö torde hälst noteras på den priskuranten åtföljande rekvisitionslistan. Å blomsterfrö behöfva endast nummer uppgifvas. Tydliga namn och adresser utbedjas. Ingående order expedieras alltid fortast möjligt och i den ordning de inkomma.

Afsändningen sker för köparens räkning och risk, sedan varorna blifvit af mig aflemnade vid Flens jernvägsstation. Inpackningen sker med största omsorg och debiteras för använda materialier efter inköpspris. Räkning aflätes alltid genast efter skedd expedition och befogade anmärkningar böra, för att vinna afseende, göras 8 dagar efter varans emottagande, då rättelse alltid sker, så långt rättvisa och billighet kan fordra. Då likvid insändes medels postanvisning, erkännes postkvittot såsom mitt eget.

Skulle några frösorter eller växter önskas, som ej äro upptagna i priskuranten, så anskaffas de, såväl inom som utom landet.

De, som önska Haarlemska blomsterlökar, torde insända order redan i Juni månad, då de kunna påräkna billigare priser än senare inkomna.

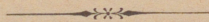
Högaktningsfullt

BOTVID ANDERSON,
adress: Flens.



INNEHÅLL.

	Sid.
Köksväxter.....	3
Åkerbruksfrön	4
Gräsfrön	5
Blomsterfrön.....	5
Bladväxtfrön.....	7
Krukväxtfrö	7
Palmfrö	8
Frö till fleråriga växter	8
Lökar och rotnölar	9
Dahliaor	9
Fruktträd.....	10
Bärbuskar	11
Prydnadsväxter	11
Barrväxter	12
Törnrosor	12
Perenna växter	13
Plantor	14
Diverse	15



Första afdelningen.

Kilogrampriset beräknas äfven för 100 gram.

Köksväxtfrön.	Pr	Pr		Pr	Pr
	1/2 kg.	5 gr.		1/2 kg.	5 gr.
	öre	öre		öre	öre
Bönor:			Isop	—	10
Välska eller Bondbönor, vanliga ...	20	—	Krassa:		
» Mazagan, små, låga, tidiga	30	—	sommar, vanlig	30	3
» Windsor, eng., stora, hvita	30	—	indiansk	225	5
» » » gröna	40	—	Kronärtskockor , italienska, vio-		
» Johnsons Wonderful ...	30	—	letta, stora, den bästa sort	700	10
Störbönor, extra, långa, breda, svärds-	90	—	Kål:		
» ordinära, tidiga, svärds-	55	—	Hufydåkål:		
» » » »			Säfstaholms prima	500	10
» svenska	125	—	Amager, hållbar	500	10
» jätte-, socker-, med vax-			Erfurter, blodröd	500	10
» gula skidor, utm.	90	—	Brüsselkål:		
» rosen, rödblommande ...	40	—	stor, hög	—	10
» » tvåfärgade	50	—	låg, extra	—	10
Krypbönor, extra, breda, svärds-			Aigburth, utm.	—	15
» tidiga	70	—	Kruskål:		
» Holländska, svärds- till			låg, grön, extra	—	10
» drifning	70	—	» svartbrun	—	10
» Kejsar Wilhelm, tidigaste	60	—	» Mosbacker, grön, extra	—	10
» Flageolet, vax-, utm. ...	70	—	Plumage eller fjäder-, rödbrokig ...	—	15
» Chevrier's, äkta franska,			» » » hvitbrokig ...	—	15
» fina	60	—	Blomkål:		
Cikoria:			Erfurter, dvärg, äkta, 1:a, port. 25 öre	—	160
Magdeburger, lång	80	5	» » svensk, » 25 »	—	150
Schlesisk, tjock, halfång	—	5	» stor, tidig	—	30
Champignon , Mycelium i kakor			Frankfurter, jätte	—	15
(Engelsk)	50	—	Non plus ultra	—	20
Dill	50	—	Kålrabbi , hvita, Wiener	—	10
Dragon			Kålrötter:		
Gurkor:			Säfstaholms, gula, 1ma	150	5
för kalljord, ordinära, gröna, list-...	400	10	plattrund, gul, äple-	140	5
långa, hvita, slang-	600	15	Kärleksäple:		
» gröna, »	—	15	Tomates, König Humbert	—	15
» » »	—	15	» President Garfield	—	20
» » »	—	15	» Extra early, or Cluster ...	—	50
» » »	—	15	Lavendel	—	10
» » »	—	15	Lök:		
» » »	—	15	Holländsk, plattrund, blodröd	230	5
» » »	—	15	Braunschweiger, mörkröd	250	5
» » »	—	15	silfverhvit Holländsk syltlök, 1ma		
» » »	—	15	kvalité	280	5
» » »	—	15	Königin, hvit, till syltning	420	10
» » »	—	15	Portugisisk jätte-, Madeira	240	5
» » »	—	15	Zittauer, » gul rund	160	5
» » »	—	15	» » » blodröd, rund ...	420	10
» » »	—	15	Purjo, vinter, Brabanter	—	10
» » »	—	15	» » von Musselburgh	—	10
» » »	—	15	» » italiensk, jätte-	—	10
» » »	—	15	» sommar-	—	10
» » »	—	15	Schalottenlök	60	—
» » »	—	15	Hvitlök	70	—
» » »	—	15	Gräslök , pr torfva 5 öre, 100 st. 2 kr.	—	—
» » »	—	15	Mejram	—	5
» » »	—	15	Meloner:		
» » »	—	15	Amerikansk för fritt land, port. 15 öre	—	—

	Pr	Pr		Pr	Pr
	½ kg.	5 gr.		½ kg.	5 gr.
	öre	öre		öre	öre
Meloner:					
Pariser torgmelon.....	port. 15 öre	—	—	—	—
Rosersbergs nätmelon... »	40 »	—	—	—	—
Stockholms torgmelon... »	30 »	—	—	—	—
medelstor, refflad, egen skörd... »	25 »	—	—	—	—
Morötter,					
Pariser, carott.....	130	3			
Bellot (förbättrad Duwicker).....	100	3			
St Valerie.....	65	3			
Hornska.....	75	3			
Nantaise.....	80	3			
» förbättrade.....	100	3			
Altringhams.....	55	3			
Palsternackor:					
långa, stora, vanliga.....	40	3			
Jersey, korta, runda.....	50	3			
Persilja:					
vanlig blad-, slät.....	35	3			
krusbladig, extra.....	50	3			
» » dvärg.....	60	3			
Non plus ultra, ny.....	200	3			
rot-, Ruhm von Erfurt, krusig.....	165	3			
Pumpa:					
stor, päronformig, gul, jätte.....	—	20			
Vegetable Marrow, engl. blandade, äkta.....	—	15			
Mammouth.....	—	20			
Prydnadspumpa:					
Anguria.....	port. 10 öre	—	—	—	—
blandade sorter..... »	10 »	—	—	—	—
Rättikor:					
långa, svarta Pariser, vinter-... ..	80	3			
rödskaliga, höst-.....	70	3			
Rädisor:					
runda, carmosinröda, tidiga drif-... »	90	3			
» Dippe's non plus ultra, röda drif-.....	140	5			
» Erfurter Dreienbrunnen.....	75	3			
kägelformiga, skarlakansröda, ny... ..	120	5			
ovala, rosenröda med hvita rotpetsar	80	5			
runda, carmosinröda, » ».....	70	3			
Rödbetor:					
Gebrüder Dippe's, långa, mörkröda	130	3			
Non plus ultra, halflånga, mörka... ..	130	3			
Egyptiska, plattrunda.....	75	3			
Scorzonera					
.....	180	5			
Sockerrötter					
.....	280	5			
Selleri:					
Non plus ultra.....	—	10			
Prager, jätte-, utm.	—	10			
blad-, Engelsk, hvit, blek.....	—	10			
Sallad:					
hufvud-, Kejsar-, tidig drifning.....	—	5			
» Steinkopf, gul, tidig.....	—	5			
» Wheeler's Tom Thumb.....	—	5			
» Dippe's, gul, sen.....	—	10			
» Socker, tidig, svensk.....	—	5			
» Berliner, stor, gul, utm.	—	5			
» Butterkopf, vinter-, grön... ..	—	10			
blad-, gul, tidig, rund.....	—	10			
Sallad:					
blad-, Amerikansk plock-.....	—	10			
» mosskrusig, till garnering... ..	—	10			
bind-, äkta Romersk.....	—	10			
blad-, Vinter-Endivien, mosskrusig... ..	—	10			
» » grön, krusbladig, fjäder-... ..	—	10			
Spenat:					
storbladig, vanlig.....	20	3			
stor, rundbladig, de Gaudry.....	20	3			
Savoy, med taggiga frön, för bänk	30	3			
Viroflay.....	25	3			
Sparris:					
Erfurter, jätte-.....	115	5			
Conovers Colossal.....	170	5			
Tinjam, Tysk, vinter-					
.....	—	10			
Tobak, Stockholms-					
.....	—	10			
Ärter:					
Socketärter:					
Svenska, stora sabel.. 1.20 m. i höjd	50	—			
Engelska » » 1.20 » »	45	—			
Buxboms-..... 0.20 » »	160	—			
Vilmorin, mærg-..... 0.70 » »	50	—			
Fürst Bismarck..... 0.50 » »	60	—			
Spritärter:					
Dippe's tidiga..... 0.50 » »	30	—			
Buxboms-..... 0.50 » »	25	—			
Daniel O'Rourke..... 0.80 » »	25	—			
Prins Albert..... 0.80 » »	25	—			
Carter's First crop..... 0.60 » »	25	—			
Roslagens tidigaste... 0.25 » »	75	—			
Märgspritärter:					
Wunder von Amerika 0.20 » »	40	—			
William Hurst..... 0.25 » »	45	—			
Telephon..... 1.20 » »	40	—			
Champion of England 1.20 » »	35	—			
Stens-ärter..... 1.20 » »	50	—			
Akerärter:					
Victoria, hvita, jätte-.....	30	—			
Äkerbruksfrön.					
Foderbetor:					
långa, röda, jätte-.....	35	—			
» gula, ».....	35	—			
Fodermorötter:					
Altringhams, stora, röda, söta.....	55	—			
Belgisk, hvit, gröntoppig, jätte-.....	40	—			
Orangegul, ».....	35	—			
Foderrofvor (Turnips):					
Dale's Hybrid, gröntoppig, gul.....	70	—			
Tankard, rödtoppig, kantformig, hvit	80	—			
blandade sorter.....	75	—			
Diverse frön.					
Äplekärnor 125					
Päronkärnor 220					

	Pr	Pr		Pr	Pr
	½ kg.	5 gr.		5 gr.	port.
	öre	öre		öre	öre
Plommon	70	—	34 Dresdenerremont.-sommar-, snöhv	240	20
Sötkörbär	100	—	35 » » » mörk carmin-		
			röd	240	20
<i>Frö till alla slags träd och buskar anskaffas från utlandet.</i>			36 » » » bland. färger	200	20
			37 Tidigt blommande höst-, hvit.....	400	30
			38 » » » carminröd	400	30
			39 » » » blandade		
			färger ...	350	30
			40 Sent » » hvit	—	30
			41 » » » carminröd	—	30
			42 » » » blandade		
			färger ...	—	30
Agrostis stolonifera	80	—	43 Vinter-, hvit	—	25
Festuca pratensis	70	—	44 » purpurrod	—	25
Lolium perenne	30	—	45 » blandade färger.....	—	25
Poa pratensis	70	—	46 Dvärg-Vinter-, hvit	—	25
Gräsfröblandning för finare			47 » högröd.....	—	25
gräsplaner.....	85	—	48 » blandade färger ...	—	25
			Dvärg-Lackviol:		
			49 Bronsfärgad, dubbel	—	25
			50 Mörkbrun, dubbel	—	25
			Busk-Lackviol:		
			51 Vanlig, enkel.....	25	5
			52 Storblommig, enkel	30	5
Sortimentsblommor.					
Halfva portioner säljas ej.					
Aster.					
1 Rör-, blandade färger	30	5			
2 Klot-, »	25	5			
3 Dvärg-Bukett-, blandade färger ...	50	5			
4 Lilleput-, blandade färger	50	10			
5 Pion-Perfection-pyramid-, blandade					
färger	90	15			
6 Krans- eller kokard-, blandade färger	90	10			
7 Hög Victoria, rent hvit	25	60			
8 » » carminröd	25	60			
9 » » blå, mörk	25	60			
10 » » blandade färger	20	50			
11 Storblommig Rosen-, hvit	150	20			
12 » » » mörk carmin	150	20			
13 » » » azurblå	150	20			
14 » » » bland. färger	100	15			
15 Komet-, ny, hvit	—	30			
16 » » rosa	—	30			
17 » » ljusblå med hvitt	—	30			
18 » » blandade färger	—	25			
19 » » jätte, Die Braut, nyhet ...	—	50			
Löfkoja:					
20 Engelsk Sommar-, hvit	175	15			
21 » » » mörkblå	175	15			
22 » » » mörk carmin	175	15			
23 » » » blodröd... ..	175	15			
24 » » » blandade färger	130	10			
25 » » » »					
2:a kvalité ...	55	10			
26 Ständigt blom. Sommar-, hvit	200	20			
27 » » » carmosinröd	200	20			
28 » » » » bland.färger	180	20			
29 Storblomm. jätteträd-Sommar-, hvit	250	20			
30 » » » mörk carmin-					
röd	250	20			
31 » » » chamois	250	20			
32 » » » ljusblå.....	250	20			
33 » » » bland. färger	220	20			
			Blomsterfrön, ettåriga.		
			Vid rekvisition af blomsterfrö be-		
			höfver endast nummer uppgifvas. Bok-		
			stäfverna efter namnen betyda: tb. =		
			tidig bänk; sb. = sen bänk; k. = sås		
			på kalljord; inf. = infattningsväxt.		
			53 <i>Abronia umbellata</i> , rosenröd, tb.	15	5
			<i>Adonis</i>		
			54 <i>estivalis</i> (sommar), kj.	5	—
			55 <i>autumnalis</i> (höst), kj.	5	—
			<i>Ageratum</i>		
			56 <i>imperial Dwarf</i> , blå, låg, tb.	25	5
			57 » » hvit, » tb.	25	5
			<i>Acroclinium</i>		
			58 <i>roseum</i>	10	5
			59 » <i>fl. albo</i>	10	5
			60 » <i>fl. pl.</i> , röd	15	5
			61 » » hvit.....	15	5
			<i>Ammobium</i>		
			62 <i>alatum</i>	10	5
			63 » <i>grandiflorum</i>	15	5
			64 <i>Alyssum Benthani</i> , sb.	15	5
			<i>Antirrhinum</i>		
			65 <i>majus album</i> , tb.	20	5
			66 » <i>Firefly orange</i> , tb.....	20	5
			67 » <i>Nigrescens</i> , mörk, purpuröd,		
			tb.	20	5
			68 » blandade färger.....	15	5
			69 » <i>Tom Thumb, album</i>	40	10
			70 » » <i>Brilliant</i> , skarlakansröd	40	10
			71 » » blandade färger	40	10

	Pr	Pr		Pr	Pr
	5 gr.	port.		5 gr.	port.
	öre	öre		öre	öre
237 <i>Aralia Sieboldii</i> , 1000 frön kr. 2.35	—	25	282 <i>chinensis fimbriata alba magnifica</i>	—	60
Begonia			283 » » <i>purpurea</i>	—	50
238 <i>tuberosa</i> (Knölbegonia), <i>bolivienis</i>	—	30	284 » » blandade	—	50
239 » » <i>Froebeli</i>	—	50	285 » » <i>fl. pl. alba</i>	—	60
240 » » Non plus ultra	—	50	286 » » <i>fl. pl. rubra</i>	—	60
241 » » blandade prakt-			Thuja		
			287 <i>occidentalis</i>	15	5
			288 <i>orientalis</i>	10	5
242 » » <i>fl. pl.</i> , blandade	—	75	289 <i>pyramidalis</i>	10	5
243 <i>semperflorens coccinea</i>	—	25	290 <i>aurca</i>	10	5
Calceolaria			291 <i>Warreana</i>	50	10
244 <i>hybrida</i> , storblommig ..	—	50	Yucca		
245 » <i>nana</i>	—	50	292 <i>aloefolia</i>	10	5
Cineraria			293 » <i>variegata</i>	20	5
246 <i>hybrida grandiflora</i> , 1:sta rang, hög	—	40			
247 » <i>nana</i> , blandade	—	40	Frö till prydnadsgräs.		
248 » <i>plenissima fl. pl.</i> , blandade	—	60	Agrostis		
249 <i>Coleus hybridus</i> , nya praktsorter	—	30	294 <i>nebulosa</i>	25	5
250 <i>Cryptomeria japonica</i>	10	5	295 <i>pulchella</i>	10	5
Cupressus			296 <i>Andropogon argenteum</i>	25	5
251 <i>pyramidalis</i>	10	5	297 <i>Bryza maxima compacta</i>	10	5
252 <i>Lawsoniana</i>	15	5	298 <i>Eulalia japonica</i>	35	10
253 <i>Knightsiana</i>	25	5			
254 <i>sempervirens</i>	10	5	Frö till palmer.		
Cyclamen					
255 <i>persicum</i> , blandade praktsorter ...	—	30	Pr 25 gälla hundrapriset. Större parti	Pr	Pr
256 » <i>giganteum</i>	—	50	billigare.	10	100
257 » <i>magnificum</i>	—	50		frö	frö
258 » Mont-Blanc, hvit	—	50		öre	öre
259 » Kaiser Wilhelm II	—	75	Chamærops		
Dracæna			299 <i>excelsa</i>	20	100
260 <i>australis</i>	—	50	300 <i>humilis</i>	20	100
261 <i>Draco</i>	—	10	301 <i>Corypha australis</i>	40	250
262 <i>indivisa</i>	—	50	302 <i>Latania borbonica</i>	40	250
263 » <i>liniata</i>	—	50	303 <i>Musa Ensete</i>	80	500
264 » <i>latifolia</i>	—	50	304 <i>Pandanus utilis</i> , pr frukt 15 öre	90	800
Gesneria			Phoenix		
265 <i>zebrina</i>	—	40	305 <i>dactylifera</i>	30	200
266 blandade sorter	—	40	306 <i>reclinata</i>	60	400
Gloxinia			307 <i>Sabal Adansoni</i>	40	300
267 <i>hybrida crassifolia</i> , blandade, stor-					
			Frö till två- och fleråriga	Pr	Pr
			blomsterväxter.	5 gr.	port.
				öre	öre
268 » » <i>erecta</i> , blanda-			Althæa		
			308 <i>fl. pl.</i> , Engelska, extra blandade		
			färger	60	20
269 » <i>grandiflora Defiance</i>	—	60	309 » Chater's, mångdubbla, bl.		
Gomphrena			färger	—	30
270 <i>globosa fl. purpureo</i>	10	5	310 <i>Aquilegia</i> , blandade sorter	15	5
271 » <i>fl. albo</i>	10	5	Bellis		
272 <i>Hyacinthus candicans</i>	10	5	311 <i>perennis fl. pl.</i> , Longfellow	—	60
Heliotrop			312 » Schneeball, <i>alba plena</i>	—	50
273 <i>Roi des noirs</i> , mörk	100	20	313 » <i>fl. pl.</i> , blandade	—	25
274 blandade sorter	100	20	Campanula		
Juniperus			314 <i>pyramidalis</i> , blå	20	5
275 <i>Sabina</i>	10	5	315 <i>Medium fl. albo pl.</i>	100	5
276 <i>virginiana</i>	10	5			
277 <i>Linaria Cymbalaria</i>	—	20			
278 <i>Mimosa pudica</i>	30	10			
Primula					
279 <i>chinensis alba</i>	—	25			
280 » <i>coccinea</i>	—	25			
281 » blandade	—	25			

Andra afdelningen.

Fruktträd, Bärbuskar och Prydnadsväxter,

för vårt klimat passande sorter, med säkra namn, i goda exemplar.

Då minst 100 st. Äple- och Päronträd köpas på en gång samt val af sorter öfver-
lemnas åt mig, lemnas dessa till 90 kr. prima träd.

s. = sommarfrukt; h. = höstfrukt; v. = vinterfrukt.

Äplen.	Pr st. Kr.	Päron.	Pr st. Kr.
<i>Högstammiga</i>	1: 00	<i>Stamformiga</i>	1: 00
<i>Halfstammiga</i>	1: 00	<i>Spaljerformiga</i>	1: 50
<i>Spaljerformiga</i>	1: 50	<i>Dvärgträd</i>	1: 00
<i>Dvärgträd</i>	1: 00	Augusti-päron	s.
Alexander	h.	Aspa hushållspäron	h.
Arvids-äple	s.	Bergamott, höst- (= vinter-)	h.
Astrakan, hvit	s.	» Gansells	h.
» röd	h.	» sommar-	h.
Borgherre-äpplen (Bullerhus)	h.	Beurré gris, Gråpäron	h.
Böhmiska Rosen-äpplen	h.	» blanc	h.
Calvill, ljusröd, mycket stor	s.	» Napoleon	h.
Cellini-äple	v.	Bonchretien Williams	h.
Charlamowsky	h.	» Lundströms	s.
Duc of Oldenburg	h.	Cuisse Madame	s.
Gravensteiner, gul	v.	Erkehertigs-päron	h.
Guldipping,	v.	Enhörnings-päron	h.
Grågylling (Postoff)	v.	Fullerö-päron	h.
Hampus	s.	Grenna Rödpäron, långa	h.
Hvitgylling (Virginskt Rosenäple)	s.	» » korta	s.
Hörningsholms Rosen-äple	s.	Hofsta-päron	s.
Kalmar Glas-äple (Spansk renett)	v.	Kanel-päron, långa	s.
» (renett)	h.	» » korta	s.
Kafvelås-äple	h.	Kok-päron	h.
Kesätters-äple	v.	Larsmesse-päron	s.
Klar-äple	s.	Munväte-päron	h.
»	h.	Marie-Louise	h.
Melon-äple	v.	Nelis d'hiver	h.
Oranie-äple	s.	Prinsessin Marianne	s.
Ollondorff	h.	Svanhals-päron (= Jakobs-)	s.
Ribston-äple	v.	Södermanlands-päron (Beurré)	h.
Ringstads-äple	h.	» syltpäron	s.
Rosenhäger, svensk	v.		
Säfstaholms Rosen-äple	s.		
Sparreholms-äple	s.		
Transparent blanc	s.		
Akerö Glas-äple	v.		
Ölands Kungs-äple	v.		
Ökna Wintergylling	v.		
» Lök-äple	v.		
		Körsbärsträd.	
		<i>Högstammiga</i>	1: 50
		<i>Halfstammiga</i>	1: 50

Söta sorter:

Bigarrå, stora vanliga, gulröda.
 » Elton.
 » Napoleon.
 » Early Herz, tidig.
 » svarta, spanska.

Hjertkårsbär, svarta.

Sötsura sorter:

Majkårs, tidig.
May Duke.

Sura sorter:

Bruna brysselska.
Klarbär, stora, dubbla.
Moreller, tidiga engelska.
 » sena » (Skuggmorell).

Ostheimer: Pr st. Kr.

Vanliga bruna 0: 50
Prunus Avium (Fogelbär) 0: 50

Plommon.

Stamformiga 1: 50
Spaljerformiga 2: —

Aprikosplommon.
Esperens guldplommon.
Kungsplommon.
Washington.
Yibyholms, tidiga, blå.
Äggplommon, röda och gula.
Jefferson.
Gula, vanliga.
Reine Claude, dubbla.

Grundstammar.

Pr 100 st. Pr st. öre Kr.

Äpplen, ettåriga, oskolade 1: — —
 » treåriga, skolade 2: — —
Päron, » » 3: — —
 » ettåriga, oskolade 1: — —
Plommon 3: 50 —
Körsbär, söta 4: — —
Qvitten, underlag till dvärgpäron 4: — —
Paradis, » » dvärgäpplen 4: 50 —
Rosa canina, tvåårig 3: — —

Krusbär, i flera sorter med namn och färgbestämning 20: — 25
 » blandade sorter 15: — 20

Vinbär, stora, röda, Körsbärsvinbär 15: — 20
 » » » Holländska 15: — 20
 » hvita, » 20: — 25
 » » Champagne 20: — 25

Hallon, Antwerpiska, röda 5: — 8
 » Hornet 8: — 10
 » Gula, allmänna 5: — 8

Trädgårdssmultron, Alp-, månads- 2: — —
 » Keens Seedling 4: — —
 » Vicomtesse Hericourt de Thury 4: — —
 » Fillmore 3: — —

Vinrankor, Frankenthaler, blå ... — 75

Pr 100 st. Pr st. öre Kr.

Sparrisplantor, Svensk, Öhmans, jätte-, 2-årig 2: 25 —
 » Svensk, Öhmans, 1-årig 1: 25 —
 » Erfurter, jätte-, tidig, 2-årig 2: 25 —
 » Erfurter, jätte-, tidig, 1-årig 1: 25 —
 » Conovers colossal, 2-årig 3: — —
 » Conovers colossal 1-årig 2: — —
Rabarber, Queen Victoria, rotdelar — 25

Häckplantor.

Alm, 4—5-åriga, omskolade 10: — —
 » 3-åriga 5: — —
Berberis 3: — —
Druffläder (*Sambucus racemosa*), större buskar 10: — 15
 » mindre » 5: — —
Gran, 50 cm. hög 10: — —
 » 25 » » 4: — —

Hagtorn (*Cratægus monogyna*), 3-årig, omskolad, pr 1,000 st. 18 kr. 2: 25 —
 » (*Cratægus monogyna*), 2-årig, omskolad, pr 1,000 st. 15 kr. 1: 75 —

Hägg, omskolad 6: — 10
Ligustrum, starka plantor 3: — —
Pil, diverse sorter, till häck 3: — —
Lönn, 1—2 meter höga, skolade... 10: — 15
Sibiriska ärträd, större buskar ... 3: — —
 » mindre, passande till häck, pr 1,000 st. 15 kr. 1: 75 —

Rankväxter.

Ampelopsis hederacea (Jungfruvin) 20: — 25
Bryonia alba (Hundrofva) — 25
Calystegia sepium rosea (Vinda), rotdelar pr 10 st. 50 öre — 8
Clematis viticella (Skogsrefva) ... — 50
Hedera Helix (Murgröna) — 50
Lonicera Caprifolium — 25
 » sempervirens — 75

Allé- och Parkträd.

Pr. st. Kr.

Alm, 2—3 meter höga 1: — —
 » i mindre exemplar 0: 50
Ask, 2—3 meter höga 0: 50
Ek, 2—3 » » 0: 50
Lönn, 2—3 » » stammar 0: 50
Poppel, pyramidalis 0: 75
 » laurifolia (Lagerpoppel) 0: 75
 » (Balsampoppel) 0: 50

	Pr st. Kr.
Lind, holländsk och svensk, 3 meter hög	
stam.....	2: —
» mindre, buskform	0: 75

Växter till bersåer.

Lind	0: 50
Alm	0: 15
Syren	0: 15
Druffläder.....	0: 15
Lönn	0: 15
Pil, flera sorter	0: 15

Diverse prydnadsbuskar.

<i>Amygdalus nana</i>	0: 35
<i>Berberis vulgaris</i>	0: 20
» <i>atropurpurea</i> , rödbruna blad...	0: 25
<i>Caragana arborescens</i>	0: 20
» <i>globosa</i>	1: 50
» <i>pendula</i> , på stam (Hängcaragana)	1: 50
<i>Cornus alba</i>	0: 20
» <i>fol. variegatis</i>	0: 50
» <i>sanguinea</i>	0: 25
» <i>sibirica</i>	0: 25
<i>Corylus Avellana</i> (Hassel)	0: 30
<i>Crataegus coccinea</i>	0: 25
» <i>Oxyacantha</i> , fl. albo pl. stamform	1: 00
» » » rubro » »	1: 00
<i>Cytisus alpinus</i> (Guldregn).....	0: 25
» <i>hirsutus</i>	0: 25
» <i>Laburnum</i>	0: 25
<i>Deutzia crenata</i> , fl. pl.	0: 50
» <i>gracilis</i>	0: 30
<i>Elaeagnus argentea</i>	0: 30
» <i>angustifolia</i>	0: 40
<i>Evonymus europaeus</i> (Spindelträd).....	0: 25
<i>Fagus silvatica</i> (Bok)	0: 50
<i>Ligustrum vulgare</i>	0: 15
<i>Lonicera tatarica</i>	0: 25
» <i>orientalis</i>	0: 25
» <i>Xylosteum</i>	0: 25
<i>Mahonia Aquifolium</i>	0: 25
<i>Philadelphus coronarius</i> (Schersmin).....	0: 25
» <i>Ledebouri</i>	0: 25
» <i>grandiflorus</i>	0: 35
<i>Prunus Cerasus</i> fl. pl.	1: 50
» <i>Padus</i> (Hägg), större buskar...	0: 50
» <i>virginiana aucubefolia</i>	0: 25
» <i>spinosa</i> (Slån)	0: 25
<i>Pyrus baccata</i> (Paradisäple)	0: 75
<i>Quercus Robur</i> (Ek)	0: 35
<i>Qvitten</i> (<i>Cydonia vulgaris</i>).....	0: 25
<i>Rhus typhina</i>	0: 25
<i>Ribes alpinum</i>	0: 25
» <i>multiflorum</i>	0: 25
» <i>nigrum aconitifolium</i>	0: 30
» <i>lacustre</i>	0: 25
» <i>aureum</i>	0: 25

	Pr st. Kr.
<i>Rubus nutkanus</i>	0: 25
» <i>odoratus</i>	0: 25
<i>Salix</i> (Pil, Vide), flera sorter, blandade	0: 10
» <i>acutifolia</i> , svart tärpil	0: 15
» <i>alba vitelina aurea</i> , Guldpil	0: 20
» <i>Babylon Yellow</i>	0: 15
» <i>daphnoides</i>	0: 15
» <i>dasyclados</i> , växer mycket hastigt, med stora blad	0: 20
» <i>elegantissima</i> , Tärpil	0: 15
» <i>nigricans</i>	0: 15
» <i>pentandra lucida latifolia</i>	0: 20
» <i>purpurea</i> , röd Korgpil	0: 10
» <i>viminialis</i> , vanlig Korgpil ..	0: 10
» <i>rubra</i>	0: 15
» <i>bucifolia</i> , låg	0: 15
<i>Sambucus nigra</i> (vanlig Fläder)	0: 25
» <i>fol. argenteis</i>	0: 25
» » <i>luteis</i>	0: 25
» <i>racemosa</i> (Druffläder)	0: 15
<i>Spiraea Aruncus</i>	0: 50
» <i>callosa</i> fl. rubro	0: 25
» » » albo	0: 25
» <i>betulifolia</i>	0: 20
» <i>Douglasii</i>	0: 15
» <i>opulifolia</i>	0: 25
» <i>salicifolia</i>	0: 15
» <i>sorbifolia</i>	0: 30
» <i>thalictroides</i> , låg	0: 30
» <i>trilobata</i>	0: 25
<i>Symphoria racemosa</i> (Snöbär)	0: 15
<i>Syringa chinensis</i>	0: 50
» » stamformiga, ympade	1: —
» » ympade på Ligustrum för drifning	0: 75
» <i>vulgaris</i>	0: 20
» » fl. albo	0: 25
<i>Tilia</i> (Lind), i buskform	0: 50
<i>Ulmus montana exoniensis</i> , Pyramidalm	0: 75
<i>Viburnum Lantana</i>	0: 25
» <i>Opulus</i>	0: 25
» » <i>roseum</i> (Snöboll)	0: 40

Barrväxter.

<i>Abies excelsa</i> (Gran)	0: 25
» <i>alba</i>	0: 25
<i>Juniperus Sabina</i> (Säfvenbom)	0: 75
<i>Pinus Strobus</i>	0: 50
<i>Picea canadensis</i>	0: 75
» <i>Nordmanniana</i>	1: 00
<i>Retinospora plumosa</i>	0: 50
» » <i>aurea</i>	0: 50
<i>Thuja occidentalis</i>	1: 50
» <i>orientalis</i>	1: 50
<i>Thujopsis dolabrata</i>	0: 75

Törnrosor,

rotäkta, härdiga för fritt land, af de mest kända och härdiga pr 100 st. 40 kr.... 0: 50

	Pr st. Kr.
Stamtörnrosor , utsökt vackra sorter i flera färger, med 100—150 cm. höga stammar	1: 50 2: —
Remontant-, Bourbon- och Thea-rosor af de mest utsökt vackra sorter, kraftiga exemplar:	
förädlade på rothals	0: 50
i krukor rotade	1: —

Två- och fleråriga Blomsterplantor.

<i>Achillea millefolium roseum</i>	0: 20
» <i>Ptarmica</i> , fl. pl.	0: 20
<i>Aconitum Napellus</i> (Stormhatt)	0: 10
<i>Agrostemma coronaria</i>	0: 10
» <i>flos Jovis</i>	0: 10
<i>Aquilegia</i> , flera färger	0: 10
<i>Bellis perennis</i> , röd och hvit, pr 100 3 kr. —	
<i>Campanula</i> , flera sorter	0: 10
<i>Digitalis gloxiniaeflora</i>	0: 08
<i>Delphinium</i> , flera sorter	0: 15
<i>Dianthus barbatus</i> (Borstnejlika)	0: 10
» <i>Caryophyllus</i> (Trädgårdsnejlika)	0: 15
» <i>plumarius</i> (Fjädernejlika)	0: 10
<i>Dielytra spectabilis</i>	0: 40
<i>Gnaphalium margaritaceum</i>	0: 20
<i>Gypsophila paniculata</i>	0: 15
<i>Helleborus niger</i> (Prustrot)	0: 25
<i>Heracleum giganteum</i>	0: 20
<i>Hesperis matronalis</i> (Nattviol)	0: 10
<i>Hieracium aurantiacum</i>	0: 15
<i>Hoteia</i> (<i>Spiraea</i>) <i>japonica</i>	0: 25

	Pr st. Kr.
<i>Tris</i> , flera sorter	0: 20
<i>Ligusticum Levisticum</i> (Libsticka)	0: 20
<i>Lilium</i> , flera sorter	0: 20 å 0: 30
<i>Lupinus perennis</i>	0: 15
» <i>polyphyllus</i>	0: 20
<i>Lychnis chalconica</i>	0: 20
<i>Lysimachia verticillata</i>	0: 15
<i>Myosotis alpestris</i> , flera varieteter	0: 10
<i>Pæonia</i> (Pion) <i>officinalis</i> , vanlig	0: 25
» <i>chinensis</i> , högröda, ljusröda, gula och hvita blommor, väluktande, utmärkta	0: 50
<i>Phalaris arundinacea colorata</i> (Randgräs)	0: 10
<i>Phlox perennis</i> (Höstsyren), flera färger	0: 25
<i>Polygonum Sieboldii</i>	0: 25
<i>Polemonium coeruleum</i>	0: 25
<i>Potentilla hybrida atropurpurea</i> , pl.	0: 75
<i>Primula Auricula</i>	0: 25
» <i>veris</i> , flera färger	0: 10
<i>Pulmonaria officin fol. var.</i>	0: 20
<i>Pyretrum atroroseum</i>	0: 20
<i>Rubus saxatilis</i>	0: 10
<i>Sanguisorba media</i>	0: 15
<i>Sedum</i> , flera sorter	0: 20
<i>Schizostylis coccinea</i>	0: 75
Stockrosor (<i>Althea rosea</i>), Eng., dubbla	0: 15
» » Chater's mångdubbla	0: 20
<i>Spiræa Ulmaria</i> , fl. pl.	0: 40
» <i>palmata</i>	0: 35
» <i>Aruncus</i>	0: 50
<i>Stachys lanata</i> , hvit kantväxt	0: 05
<i>Thalictrum flavum</i>	0: 30
<i>Veronica maritima</i> <i>Bachofenii</i>	0: 15
<i>Vinca herbacea</i> (Vintergröna), 100 st. 5 kr.	0: 06
<i>Viola odorata</i> fl. pl. 100 » 10 »	0: 12

Här ej upptagna perenna växter anskaffas på begäran.

Diverse.

Krukväxter, blad- och blommande, alla årstider.

Hyacinter, Tulpaner och Convallaria under vintermånaderna till billigaste pris.

Buketter och Begravningskransar af friska blommor och grönt alla årstider, och sker försändelser deraf med största omsorg och till billiga priser.

Sidenband till begravningskransar och buketter.

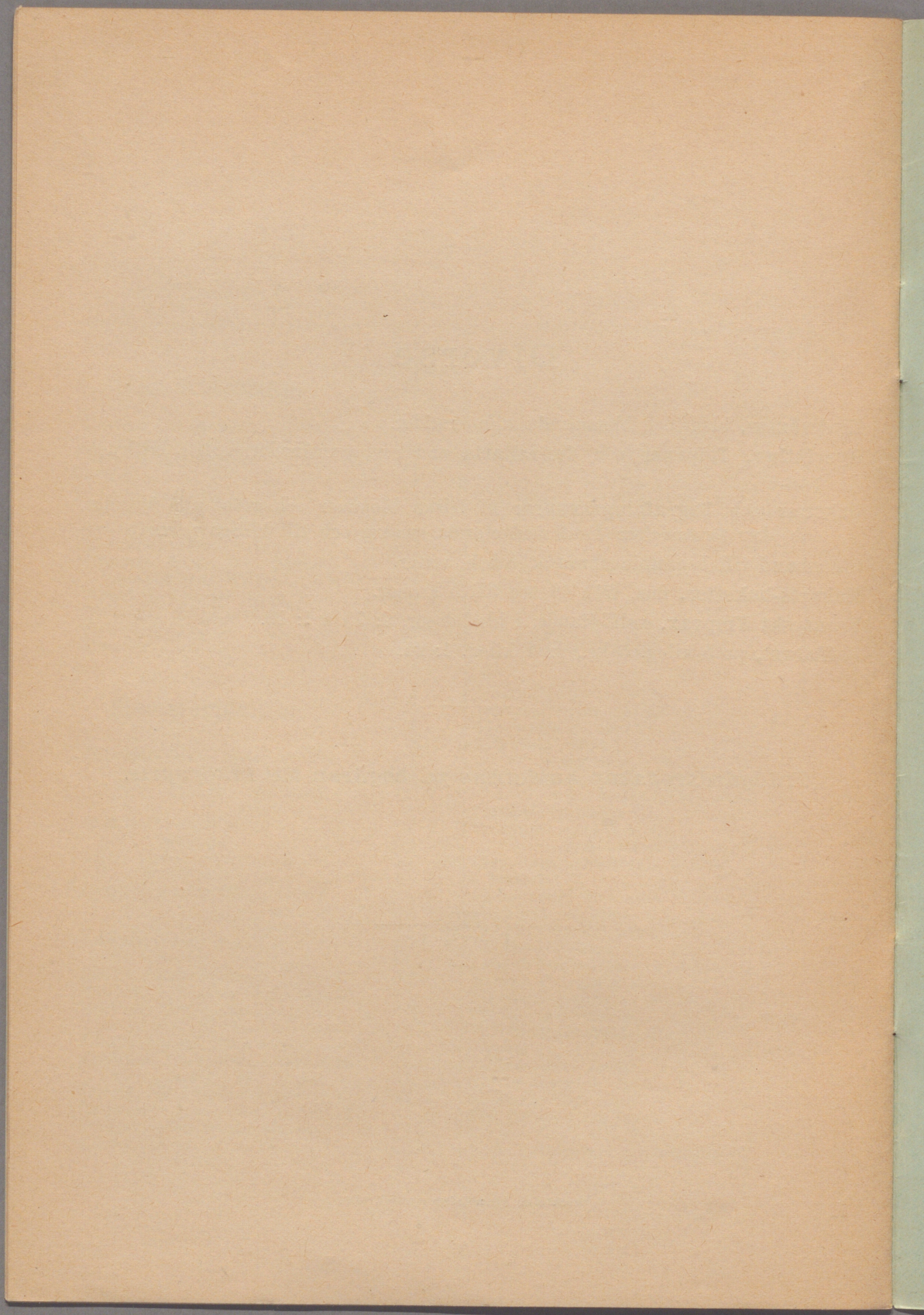
Makarts-buketter, fina, från 40 öre till 5 kronor.

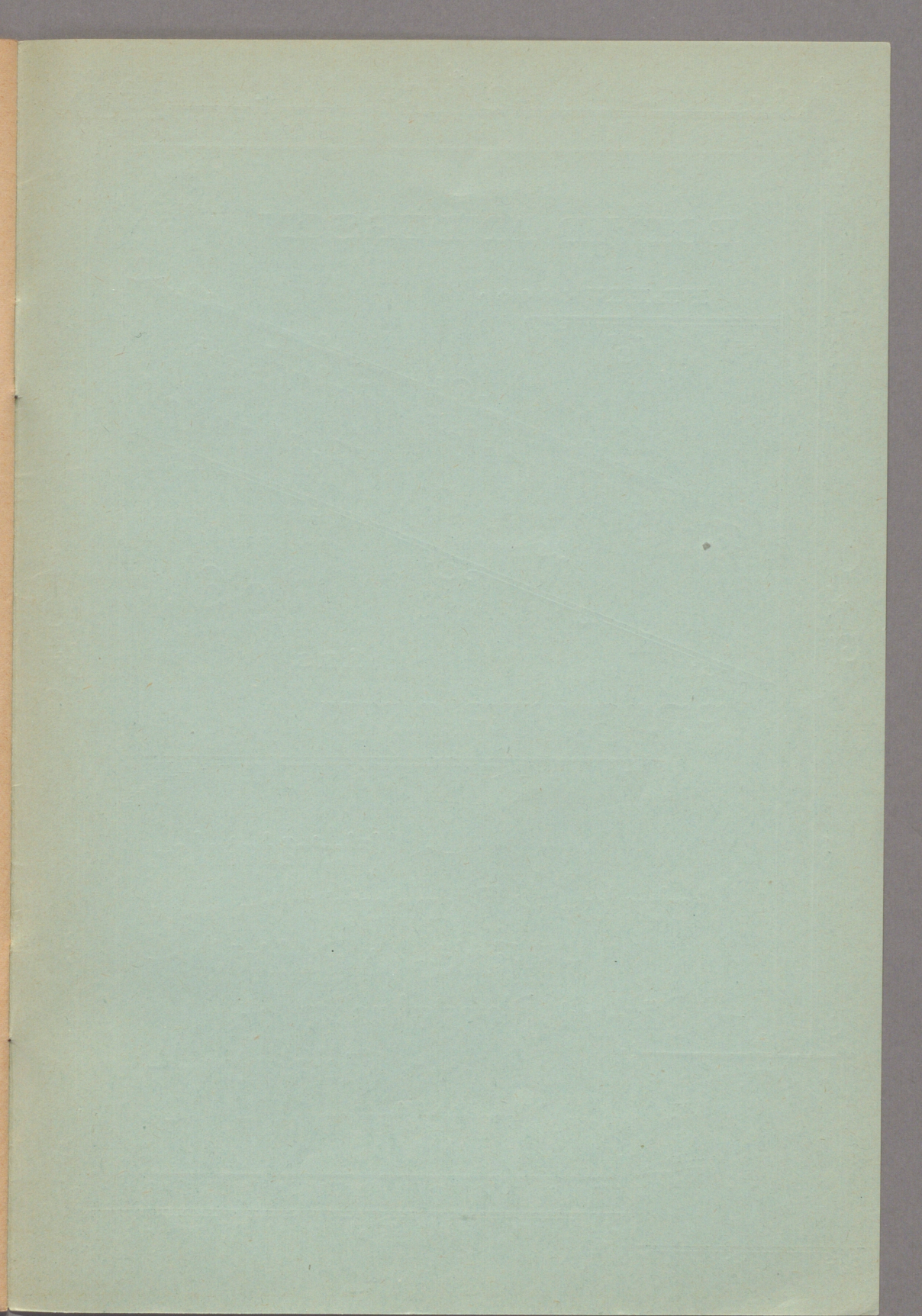
Fransyskt Ympvax, kallflytande, i bleckdosor, 0: 75 å 1: 50.

Raffiabast, pr 5 kilog. 6 kr., pr 1 kilog. 1: 25.

Trädgårdsredskap anskaffas på begäran till inköpspris.







BOTVID ANDERSON

FLEN ♦♦♦♦

Flens Handelsträdgård och
Fröhandel

1896

ÅRS

PRISKURANT

- ◆ Köksträdgårds-,
- Åkerbruks- och Blomsterfrön ◆
- ◆ Frukt- och Parkträd ◆
- ◆ Bär- och Blomsterbuskar ◆
- ◆ Häckplantor ◆
- ◆ Blomsterplantor m. m. ◆

