

Priskurant - 1

Kommanditbolaget Levins
skofabrik

Vardagstryck -1970



National Library
of Sweden

KOMMANDITBOLAGET
LEVINS SKOFABRIK

PILGATAN 3
STOCKHOLM



PRISKURANT

JUNI 1898



För durchsydda skodon användas mest vidderna 5 och 6, för Goodyear-Welt företrädesvis 5 och 6 herr- samt 4 och 5 damskodon.

Bottenfasonerna äro *vid durchsydt maskinarbete:*

	rund tåfason	spetsig tåfason
och betecknas för herrskodon med	A	B
dam- » »	C	D
goss- » »	A	
barn- » »	E	

och *vid Goodyear-Welt arbete:*

	tvär tåfason	rund tåf.	spetsig tåf.	spetsig tåf., rak sula.
herrskodon med	F		G	
dam- » »	L	M	H	I
barn- » »	R	P		

Skodon med yllefoder, kunna erhållas mot en prisförhöjning pr dussin af 3 kr. för herr-, dam- och goss-skodon samt kr. 1.50 för barnskodon.

Vid requisition behöfver endast uppgifvas artikelnummer, bottenfason, vidd och storlek.



Herr-Snörskor, låga.

Artikel N:o	Ofvanläder	Bakstycken	Storlek 40/47 Pris pr duss. Kr.
Durchsydt maskinarbete			
1	Hästläder	Hästläder	81
2	Skylt	»	87
9	Kulört spalt	Kulört spalt	87
15	Smerting	Hästläder besättn.	51
22	»	Lackskinn »	57
23	Kulört chagrin	Kulört chagrin	84
Goodyear-Welt arbete			
27	Skylt	Hästläder	
29	Boxkalfskinn	Boxkalfskinn	
30	Kulört chagrin	Kulört chagrin	
31	Glatt chevreau	Glatt chevreau	
39	Lackskinn	Lackskinn	
42	Kulört rysk kalfsk.	Kulört rysk kalfsk.	
43	Kulört chevreau	Kulört chevreau	
Herr-Resårskor, låga.			
Durchsydt maskinarbete:			
48	Hästläder	Hästläder	81
49	Skylt	»	87

Herr-Snörkängor.

Art. N:o	Ofvanläder	Skaft	Storlek 40 47- Pris pr duss. Kr.
Durchsydt maskinarbete			
50	Hästläder	Engelsk kips	96
52	»	Hästläder	96
53	Skylt	Engelsk kips	102
54	»	Hästläder	102
60	»	Nat. kalfskinn	114
63	Kulört spalt	Kulört spalt	99
64	Corin kid	Corin kid	120
Goodyear-Welt arbete			
72	Gödkalf	Satin. kalfskinn	
73	Boxkalfskinn	Äkta getskinn	
74	Skylt	Nat. kalfskinn	
79	Lackskinn	Handsk-skinn	
82	Gödkalfskinn	Känguru-kalfskinn	
85	Kulört ryskt kalfsk.	Kulört ryskt kalfsk.	
86	» » »	» » »	
Herr-Knäppkängor.			
Goodyear-Welt arbete			
89	Gödkalfskinn	Satin. kalfskinn	
90	»	» »	
92	Lackskinn	Handsk-skinn	
95	Glatt chevreau	Glatt chevreau	

Herr-Resårkängor.

Art. N:o	Ofvanläder	Skäft	Storlek 40/47. Pris pr. duss.
Durchsydt maskinarbete			Kr.
102	Hästläder	Engelsk kips	93
103	»	Hästläder	93
105	Slylt	Engelsk kips	99
106	»	Nat. kalfskinn	111
119	»	Helkrökt	102
120	»	» m. tåh.	105
Goodyear-Welt arbete			
127	Gödkalfskinn	Äkta getskinn	
129	Lackskinn	Handsk-skinn	
130	Slylt	Satin. kalfskinn	

Dam-Snörskor, låga.

Art. N:o	Ofvanläder	Bakstycke	Storlek 36/42. Pris pr duss.
Durchsydt maskinarbete			Kr.
144	Hästläder	Hästläder	60
148	Skylt	Eng. kips	66
149	»	Hästläder	66
150	Kulört spalt	Kulört spalt	63
151	Kulört chagrin	Kulört chagrin	68
158	Nat. kalfskinn	Nat. kalfskinn	66
162	Smerting	Hästläder besättn.	42
163	Brun smerting	Kul. chagrin »	45
167	, ,	Lackskinn »	51
168	Kulört chagrin	Kulört chagrin	66
169	Svart chagrin	Svart chagrin	69
Goodyear-Welt arbete			
178	Kulört chagrin	Kulört chagrin	
179	Lackskinn	Handsk-skinn	
182	Chagr. chevreau	Chagr. chevreau	
185	Kul. ryskt kalfskinn	Kul. ryskt kalfskinn	
186	Kul. chevreau	Kul. chevreau	
189	Glatt chevreau	Glatt chevreau	

Dam-Snörkängor.

Art. N:o	Ofvanläder	Skaft	Storlek 36 42. Pris pr duss
	Durchsydt maskinarbete		Kr.
209	Hästläder	Hästläder	72
211	»	Engelsk kips	72
217	Skylt	Hästläder	78
219	»	Engelsk kips	78
224	»	Nat. kalfskinn	87
228	Kulört chagrin	Kulört chagrin	90
230	» »	Br. smerting, bicycle	90

	Goodyear-Welt arbete		
237	Hästläder	Hästläder	
243	Gödkalfskinn	Nat. kalfskinn	
244	Lackskinn	Handsk-skinn	
248	Äkta getskinn	Äkta getskinn	
253	Boxkalfskinn	Chagr. chevreau	
255	Glatt chevreau	Glatt chevreau	
256	Kulört chevreau	Kulört chevreau	
262	Kulört ryskt kalfsk.	Kulört ryskt kalfsk.	
271	» » »	» » »	

Dam-Knäppkängor.

Art. N:o	Ofvanläder	Skaft	Storlek 36/42. Pris pr. duss.
			Kr.
	Durchsydt maskinarbete		
280	Hästläder	Hästläder	81
285	»	Engelsk kips	81
287	Skylt	Hästläder	90
288	»	Engelsk kips	90
290	»	Nat. kalfskinn	96
291	Äkta getskinn	Äkta getskinn	105
292	Kulört chagrín	Kulört chagrín	96

Goodyear-Welt arbete			
297	Skylt	Hästläder	
308	Nat. kalfskinn	Nat. kalfskinn	
313	Gödkalfskinn	Äkta getskinn	
315	Lackskinn	Handsk-skinn	
316	Boxkalfskinn	Satin. kalfskinn	
319	Glatt chevreau	Glatt chevreau	
326	Chagr. »	Chagr. »	
327	Kulört »	Kulört »	
334	Ryskt kalfskinn	Ryskt kalfskinn	
335	» »	» »	

Dam-Resårkängor.

Art N:o	Ofvanläder	Skaft	Storlek 36 42. Pris pr duss.
Durchsydt maskinarbete			Kr.
349	Hästläder	Hästläder	69
350	Skylt	»	78
365	Hästläder	Engelsk kips	69
Goodyear-Welt arbete			
371	Äkta getskinn	Äkta getskinn	
379	Lackskinn	Satin. kalfskinn	
384	Skylt	Svart chagrin	
385	Glatt chevreau	Glatt chevreau	

Goss-Snörskor, låga.

Art. N:o	Ofvanläder	Bakstycke	Pris pr duss.		
			31/33	34 36	37/39
Durchsydt maskinarbete			Kr.	Kr.	Kr.
415	Hästläder	Hästläder	60	66	72
416	Kulört spalt	Kulört spalt	66	72	78
417	Skylt	Hästläder	66	72	78
418	Kulört chagrin	Kulört chagrin	63	69	75
419	Smerting	Hästläder besättn.	30	36	42

Goss-Snörkängor.

Art. N:o	Ofvanläder	Skaft	31/33	54/36	37/39
			Pris pr duss.		
Durchsydt maskinarbete			Kr.	Kr.	Kr.
427	Hästläder	Hästläder	72	81	90
428	»	Engelsk kips	72	81	90
432	Skylt	Hästläder	78	87	96
433	Skylt	»	76	85	94
434	Hästläder	»	70	79	88
437	Kulört spalt	Kulört spalt	78	87	96
446	Kulört chagrin	Kulört chagrin	75	84	93
447	Hästläder	Krusadt hästl. (Skridskokänga)	79	88	97

Barn-Snörskor, låga.

Art. N:o	Ofvanläder	Bakstycke	20/21	22/24	25/27	28/30	31/33	34/35
			Pris pr duss.					
Durchsydt maskinarbete			Kr.	Kr.	Kr.	Kr.	Kr.	Kr.
459	Hästläder	Hästläder	26	29	35	41	47	53
462	Skylt	»	29	32	38	45	52	58
465	»	Nat. kalfskinn	30	34	40	46	52	58
468	Kulört chagrin	Kulört chagrin	30	34	40	46	52	58
470	Smerting	» » bes.		29	32	35	38	
471	»	Hästläder »		26	29	32	35	
472	»	Lackskinn »		35	38	41	44	
Goodyear-Welt arbete								
485	Skylt	Hästläder						
488	Nat. kalfskinn	Nat. kalfskinn						
495	Lackskinn	Äkta getskinn						
496	»	Handsk-skinn						
499	Kul. ryskt kalfsk.	Kul. ryskt kalfsk.						

Barn-Knäppskor, låga.

Art. N:o	Ofvanläder	Bakstycke	Pris pr dussin					
			20/21	22/24	25/27	28/30	31/33	34/35
	Durchsydt maskinarbete		Kr.	Kr.	Kr.	Kr.	Kr.	Kr.
505	Hästläder	Hästläder	28	31	37	43	49	55
508	Skylt	»	31	34	40	47	54	60
511	Kulört chagrin	Kulört chagrin	32	36	42	48	54	60
515	Hästläder	Hästläder	24	27	33	39	45	51
	Goodyear-Welt arbete							
526	Äkta getskinn	Äkta getskinn						
528	Lackskinn	»						

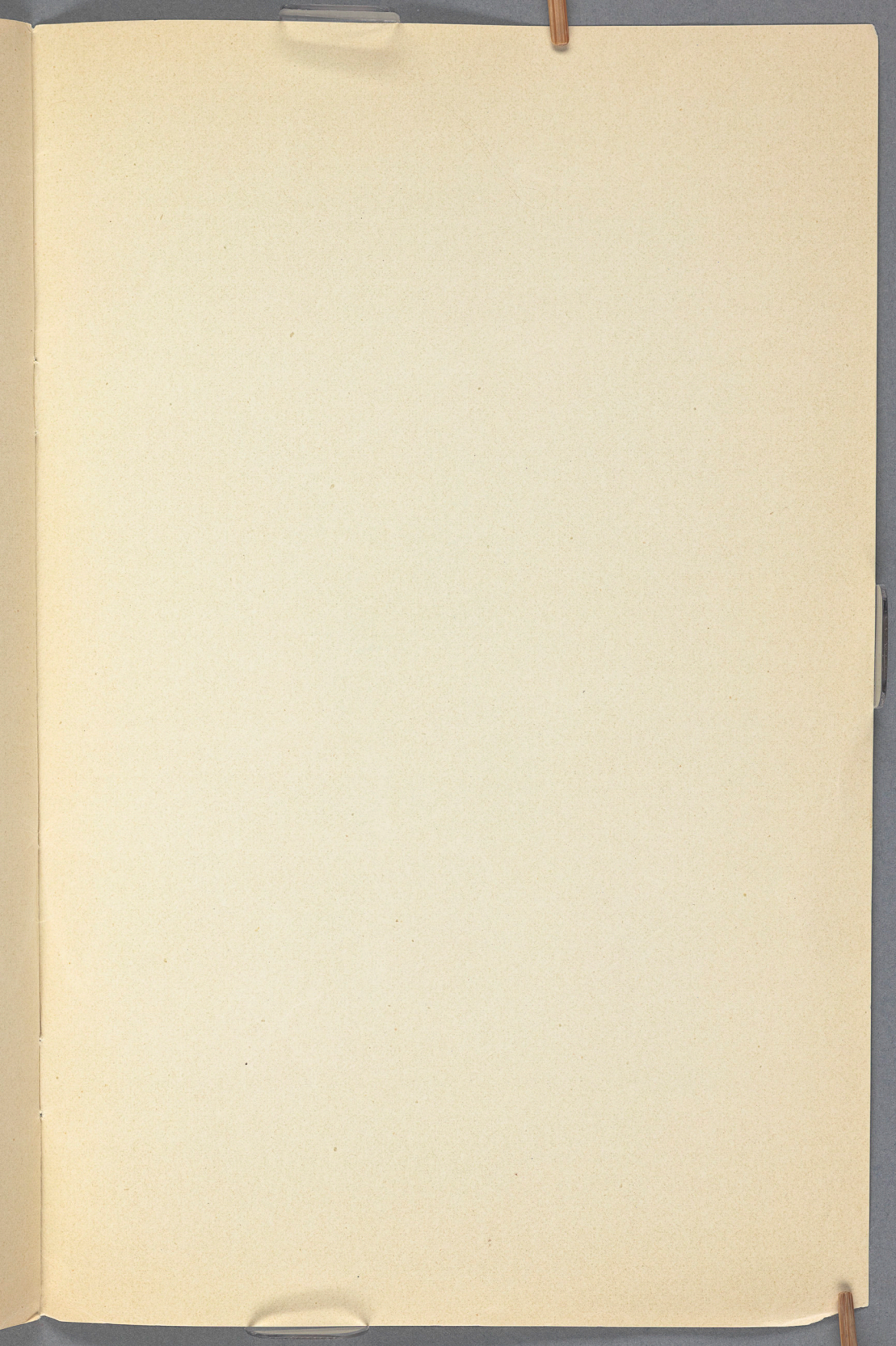
Barn-Snörkängor.

Art. N:o	Ofvanläder	Skaf	Pris pr dussin					
			20/21	22/24	25/27	28/30	31/33	34/35
	Durchsydt maskinarbete							
533	Hästläder	Hästläder	30	36	42	49	56	63
537	Skylt	»	33	39	45	53	61	69
539	Kulört chagrin	Kulört chagrin	31	37	44	51	59	68
540	Skylt	Engelsk kips	33	39	45	53	61	69
541	Hästläder	»	30	36	42	49	56	63
	Goodyear-Welt arbete							
550	Skylt	Nat. kalfskinn						
557	Sufflett	Svart chagrin						
559	Äkta getskinn	Äkta getskinn						
560	Lackskinn	»						
561	»	Satin. kalfskinn						
567	Kul. ryskt kalfsk.	Kul. ryskt kalfsk.						

Barn-Knäppkängor.

Art. N:o	Ofvanläder	Skaft	20/	22/	25/	28/	31/	34/
			21	24	27	30	23	35
			Pris pr duss.					
			Kr.	Kr.	Kr.	Kr.	Kr.	Kr.
Durchsydt maskinarbete								
572	Hästläder	Hästläder	33	39	45	52	60	69
573	»	Engelsk kips	33	39	45	52	60	69
574	Skylt	» »	36	42	48	57	66	75
575	»	Hästläder	36	42	48	57	66	75
576	Kulört chagrín	Kulört chagrín	34	40	47	55	63	72
579	Äkta getskinn	Äkta getskinn				70	78	87
Goodyear-Welt arbete								
585	Äkta getskinn	Äkta getskinn						
589	Nat. kalfskinn	Nat. kalfskinn						
590	Skylt	Hästläder						
592	Lackskinn	Chagr. chevreau						





STOCKHOLM, CENTRAL-TRYCKERIET, 1898.