

Kataloger - 8

Arboga mekaniska verkstad

Vardagstryck Affärstryck 1800-tal 8:o





Katalog

öfver

→ Modeller ←

till

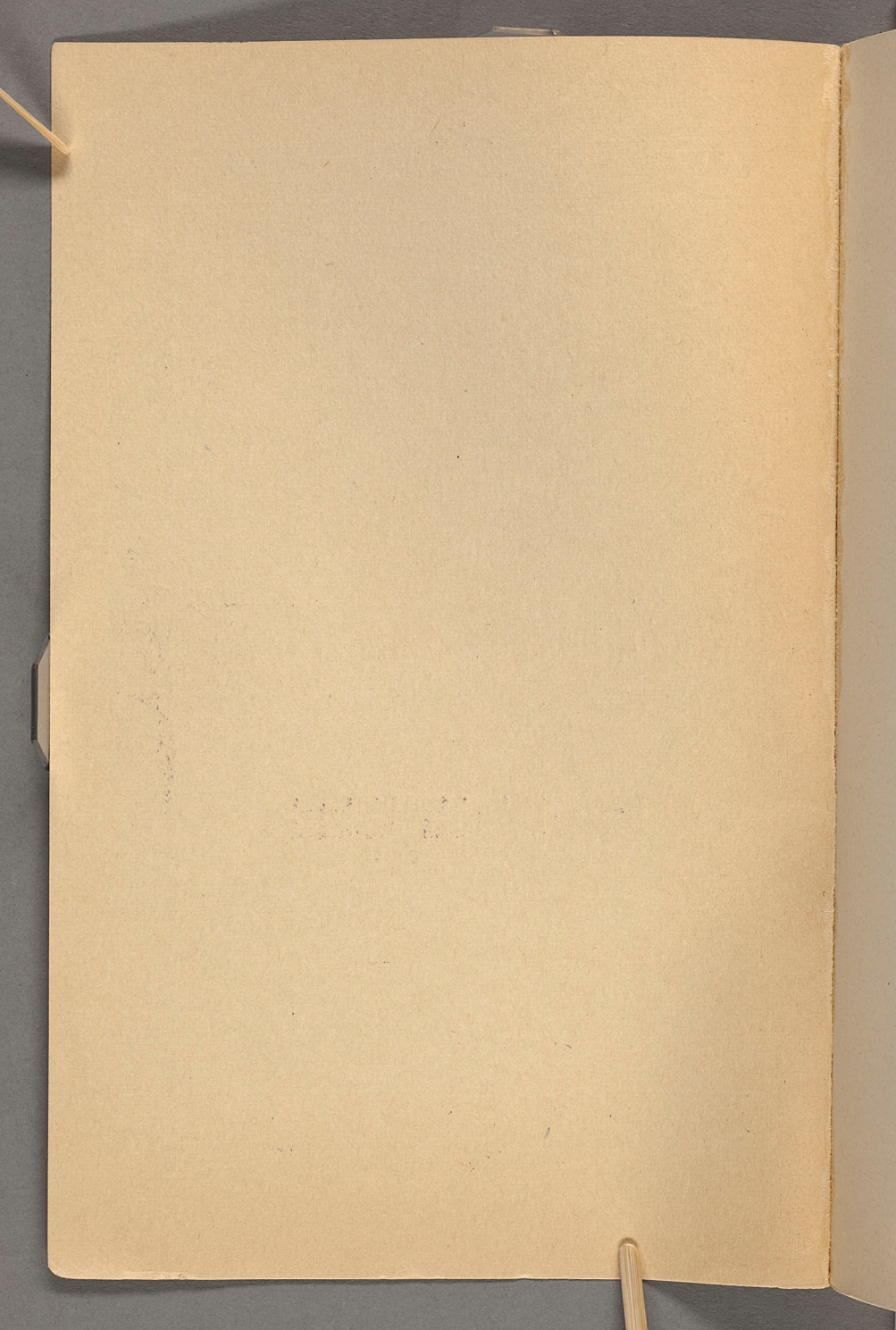
Kuggghjul och Kuggstänger

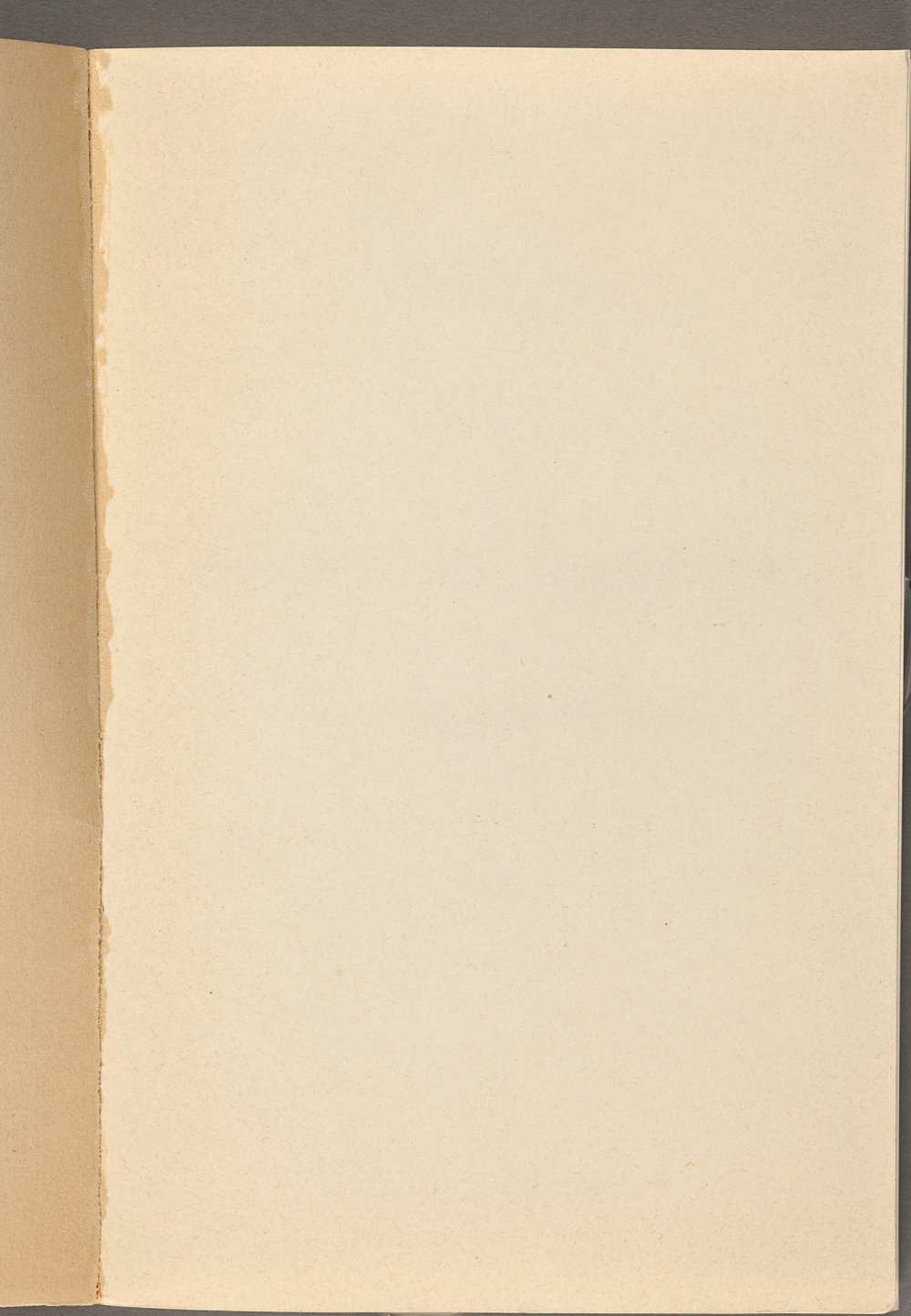
vid

Arboga Mekaniska Werkstad

1899.







Katalog
öfver
Modeller
till
Kugghjul och Kuggstänger
vid
Arboga Mekaniska Werkstad
år 1899.



ARBOGA,
ÖSTGREN & ANDERSONS BOKTRYCKERI,
1899.





Under de mer än 40 år som Arboga Mekaniska Werkstad varit i verksamhet, hafva derstädes blifvit tillverkade kugg-hjul i tusental, och genom erfarenheten under denna långa tid hafva vi lyckats utfinna vissa jernblandningar som möjliggöra åstadkommandet af ett gjutgods, hvilket i afseende på styrka torde blifva svårt att öfverträffa och för det stora flertalet verkstäder helt säkert omöjligt att efterlikna. Denna omständighet synes vara våra ärade kunder och gynnare väl bekant, ty vi hafva att glädja oss åt beställningar, särskildt på kugg-hjul, till ett omfång som vissa tider omöjliggjort utförandet af inkomna order så hastigt som vederbort och som våra ärade kunder haft rätt att fordra.

Maskinskurna kuggar. Det är sjelfklart att en kuggvexel icke går väl, och icke kan blifva varaktig, derest icke alla kuggar i samma hjul äfvensom delningen äro likformiga, samt hjulringen fullkomligt cylindrisk. För sådana ändamål, der stor noggrannhet är särskildt nödvändig, fräsas kuggarna ur solida gjutgodset, ifall sådant särskildt reqvireras, men på större kugg-hjul blifver detta för kostnadens skull i vanliga fall praktiskt omöjligt. Vi hafva sedan lång tid tillbaka *maskinskurit kuggarna på våra gjutmodeller*, hvarigenom vi försäkrat oss mot alla andra fel i kuggform och delning än sådana som uppkommit till följd af trämodellens torkning, och dessa kunna icke blifva afsevärda, knappast mätbara med vanlig tumstock. Alla kugg-hjulsmodeller omjusteras innan de ånyo användas, till vinnande af säkerhet för erhållandet af fullkomligt cylindrisk form af kuggbanan. Af detta arbetssätt följer: *att våra kugg-hjul äro i afseende på kuggform och delning så exacta som det i praktiken är möjligt att åstadkomma. Kuggarna skäras absolut utan släppningsmån.*

Träkuggade hjul. Ifall man särskildt eftersträfvat tyst och elastisk gång på en vaxel, plägar man som bekant använda trækuggar på det ena hjulet. Svårigheten med dessa vaxlar är, att om trækuggarna insättas och tillformas för hand, blifva kuggarna icke likformiga, och vaxeln går illa.

Vi maskinskära alla trækuggade hjul som vi leverera, och mottaga gerna äldre sådana för omkuggning. Erfarenheten visar att sådana maskinskurna hjul blifva mycket varaktiga, hvarföre transport- och arbetskostnaderna i de flesta fall torde väl betala sig.

Kugghjulsmodeller. Under årens lopp har vid Arboga Verkstad uppkommit en betydande samling gjutmodeller, och särskildt torde vi i afseende på kugghjulsmodeller vara bättre sorterade än de flesta verkstäder i landet. Vi äro derigenom i tillfälle att hastigt tillgodose våra ärade kunder med deras behof af vanligen förekommande vaxlar. För ernående af tidsbesparing vid beställningar och till undvikande af onödig brevexling hafva vi utarbetat en *förteckning på alla våra kugghjulsmodeller*, hvilken här nedan anföres och hvarur beställare sjelfva kunna utvälja hvad de finna för sig passande.

Uti förteckningen är särskildt anmärkt om hjulen hafva trækuggar. Det bör ihågkommas att emot trækuggade hjul endast passa sådana jernhjul, för hvilket detta särskildt angifves, samt att af koniska hjul endast de, som är upptagna bredvid hvarandra i tabellen kunna arbeta tillsammans.

Sedan flera år tillbaka tillverka vi äfven kugghjul med såväl snedkuggar som vinkelkuggar, hvilka hjul visat sig hafva synnerligt mjuk och tyst gång och stor varaktighet. Modellernas kuggar fräsas i en specielt derför inrättad fräsmaskin, som kan intaga hjul af ända till 4 meters diameter och af de gröfsta dimensioner.

Beställning af kugghjul. Vid beställning af kugghjul, hvartill modeller finnas i katalogen upptagna, behöfver endast uppgifvas:

- 1:o. Modellens nummer i katalogen.
- 2:o. Antalet kuggar.
- 3:o. Delningen.
- 4:o. Axelhålets diameter *osvarfvadt*. Om hjulen skola levereras färdigsvarfva i centrum, bör sådant särskildt rekvireras och stickmått medsändas såväl till axelns diameter som ock till kilspåret i hjulet.
- 5:o. Nafvets längd och beskaffenhet.

Vid beställning af kuggjul hvartill vi sakna färdiga modeller och hvilka vi derföre måste här uppkonstruera, torde benäget uppgifvas:

- 1:o. Om vexeln är konisk eller cylindrisk, samt om man önskar trä- eller jernkugg.
- 2:o. Antalet hästkrafter om 75 sekund kilogram meter som skola öfverföras.
- 3:o. Hvarfantal i minuten.
- 4:o. Utvexlingsförhållande.
- 5:o. Axelhålets diameter, *osvarfvade*. Skola hjulen levereras färdigsvarfvaade i centrum, bör sådant särskildt requireras, och stickmått öfversändas på såväl axelns diameter, som ock till kilspåret i hjulet.
- 6:o. Nafvets längd och belägenhet.

Derjemte bör omnämnas ändamålet hvartill hjulen skola användas samt det utrymme som kan afses för vexeln.

Cylindriska Kugghjul.

Modell- nummer	Anmärkn.	Kugg- antal	Delning tum., lin., m/m	Delnings- diameter	Kugg- bredd.	Vigt	Pris
449		104	4'''	11.88	393	34	
”		24	”	”	90	34	
757		74	”	12.37	291	19	
”		20	”	”	79	19	
708		30	”	12,56	120	25	
”		20	”	”	80	25	
450		158	5'''	14.85	747	55	
”		29	”	”	136.5	55	
”		20	”	”	94.6	56	
17		18	5/8''	15.46	90	25	
17 ¹ / ₂		67	”	”	330	25	
566		15	”	”	74	36	
38		20	”	”	99	34	
520		25	”	”	124	34	
509		30	”	”	148	34	
521		35	”	”	173	34	
38		40	”	”	198	34	
522		45	”	”	221	34	
505		50	”	”	246	34	

Cylindriska Kugghjul.

Modell- nummer	Anmärkn.	Kugge- antal.	Delning tum, lin., m/m	Delnings- diameter	Kugge- bredd	Vigt	Pris
523		55	$\frac{5}{8}''$	15.46	271	34	
38		60		„	295	34	
524		65		„	320	34	
506		70		„	345	34	
525		75		„	370	34	
507		80		„	394	34	
526		85		„	418	34	
508		90		„	442	50	
527		95		„	467	34	
528		100		„	492	34	
139		85		„	418	34	
139 ^{1/2}		33		„	162	37	
183		66		„	325	50	
138		14		„	70	34	
38		26		„	128	34	
708 ^{1/2}	Segment	11		15.7	150	30	
„		10		„	50	30	
727	Segment	11		„	1200	35	
„		17		„	85	35	
728		24		„	120	35	
812		13		15.96	66	44	
719		33		17.12	180	30	
„		22		„	120	30	
167		12	6'''	17.81	68	30	
167		29		„	164	30	

Cylindriska Kugghjul.

Modell- nummer	Anmärkn.	Kugge- antal	Delning tum, lin., m/m	Delnings- diameter	Kugge- bredd	Vigt	Pris
830		33		18.17	190.9	50	
5		126	$\frac{3}{4}$ "	18.56	742	34	
5		21	"	"	124	34	
116		32	"	"	189	25	
116		8	"	"	47	28	
200		16	"	"	94	37	
201		66	"	"	390	25	
201		20	"	"	118	25	
478		126	"	"	742	43	
478		12	"	"	71	50	
478		38	"	"	224	45	
630		22	"	"	130	50	
605		35	"	"	215	50	
605	Kuggstång	—	"	"	—	50	
682	Träkuggar	79		19.109	480	50	
682	mot träk.	14		"	85.2	54	
425		98	$\frac{3}{4}$ " eng.	19.05	594	52	
425		13	"	"	79	52	
780	frästa	64		20	407.64	95	
"	kuggar	17		"	108.28	95	

Cylindriska Kuggjul.

Modell- nummer	Anmärkn.	Kugge- antal	Delning tum, lin., m/m	Delnings- diameter	Kugge- bredd	Vigt	Pris
18		55	$13/16''$	20.1	352	37	
42		24		„	154	37	
464		42	$6.877'''$	20.4	273	27	
464		33		„	214.5	27	
718	Segment	12		21.4	225	40	
„		11		„	75	40	
485		72	$7/8''$	21.65	492	50	
485		16		„	116	50	
704		65		„	448	62	
„		21		„	145	62	
282		150	$7.33'''$	21.76	1039	36	
282		48		„	333	36	
578		120		23.33	891.6	56	
578		13		„	96.6	60	
277		42	$15/16''$	23.2	310	56	
277	Inv. kuggar	214		„	1580	56	
277		17		„	125.6	56	

Cylindriska Kugghjul.

Modell- nummer	Anmärkn.	Kugge- antal	Delning tum, lin., m/m	Delnings- diameter	Kugge- bredd	Vigt	Pris
348		48	7.85'''	23.3	356	60	
348		12		„	89	60	
128	Frästa kuggar	40		24.6	313	203	
„		16		„	125	203	
6		140	1''	24.74	1102.6	50	
6		20		„	158	50	
11		76		„	559	50	
11		18		„	142	50	
72		10		„	79	74	
138		58		„	457	62	
108		26		„	206	50	
109		38		„	300	50	
109		19		„	150	50	
110		8		„	63	50	
111		14		„	110	50	
112		92		„	725	46	
135		95		„	747	50	
147		72		„	567	74	
147		22		„	173.6	56	
147		21		„	165	56	
174		100		„	787	50	
174		16		„	127	56	
174		15		„	118	56	
414		23		„	181	50	
267		42		„	331	50	

Cylindriska Kugghjul.

Modell- nummer	Anmärkn.	Kugge- antal	Delning tum, lin., m/m	Delnings- diameter	Kugge- bredd	Vigt	Pris
267		132	1''	24.74	1040	50	
292 ¹ / ₂		68	''	''	535.7	50	
618		13	''	''	102	71	
620		30	''	''	237	53	
368	Kuggstång	54	''	''	425	56	
368		17	''	''	134	56	
368		48	''	''	—	56	
808		11	''	''	86.6	77	
814		12	''	''	94.5	103	
821		15	''	''	118.15	80	
822		41	''	''	323	80	
823		24	''	''	189	80	
824		32	''	''	252	80	
573		59	25.13	472	44		
573		15	''	120	46		
573		10	''	80	46		
714		55	''	440	90		
714		20	''	160	90		
715		43	''	344	90		
715		32	''	256	90		
732	Segment	9	''	1600	52		
''		16	''	128	72		

Cylindriska Kugghjul.

Modell- nummer	Anmärkn.	Kuggs- antal	Delning tum, lin., m/m	Delnings- diameter	Kuggs- bredd	Vigt	Pris
301	Kuggstång	30	8.56'''	25.41	—	60	
301		11		”	89	63	
747	Segment	4		26.17	600	50	
”		12		”	100	50	
730	Segment	7		26.6	1200	50	
”		10		”	85	60	
842	Segment	4		26.69	733	40	
”		10		”	85	60	
779	Frästa	50		26.7	425	101	
”	kuggar	28		”	238	101	
”	”	16		”	136	101	
794	Segment	5		27.4	840	60	
”		12		”	105	60	
115		22	1 ¹ / ₈ ''	27.83	195	56	
148		17		”	151	56	
209		15		”	133	74	
209		86		”	761	62	
463	Segment	12	9.42'''	27.96	1140	71	
463		12		”	107	178	
841	Frästa	120		28	1069	100	
”	kuggar	21		”	187	100	
844	Kuggstång			28.16		65	
”	Segment	9		”	269	65	

Cylindriska Kugghjul.

Modell-nummer	Anmärkn.	Kuggs- antal	Delning- tum, lin., m/m	Delnings- diameter	Kuggs- bredd	Vigt	Pris
667		18	9.6'''	28.5	163	71	
667		108		„	980	60	
585		142	1 ⁵ / ₃₂ ''	28.61	1294	70	
585		13		„	118	74	
292		40	9.66'''	28.68	365	60	
292		13		„	119	60	
538		33		„	302	60	
800		43		28.9	395	120	
„		38		„	349	120	
681	mot tråk.	44		29.19	409	74	
681	Tråkuggar	27		„	251	72	
300	Kuggstång	40	9.931	29.48	—	74	
300		62		„	582	74	
300		10		„	94	74	
492		48	10'''	29.60	454	44	
492 ¹ / ₂		46		„	435	44	
493		44		„	416	44	

Cylindriska Kugghjul.

Modell- nummer	Anmärkn.	Kugg- antal	Delning tum, lin., m/m	Delnings- diameter	Kugg- bredd	Vigt	Pris
493 ¹ / ₂		42	10'''	29.69	397	44	
494		40		''	378	44	
494 ¹ / ₂		38		''	359	44	
495		36		''	340	44	
495 ¹ / ₂		34		''	321	44	
496		32		''	303	44	
496 ¹ / ₂		30		''	284	44	
497		28		''	265	44	
497 ¹ / ₂		26		''	246	44	
498		24		''	227	44	
498 ¹ / ₂		22		''	208	44	
499		20		''	189	44	
499 ¹ / ₂		18		''	170	44	
500		16		''	152	44	
640		20		''	189	60	
641		36		''	340	63	
281	Träkuggar	120	10.05'''	29.83	1140	74	
281	mot tråk.	25		''	237.5	74	
154	Kuggstång	13	1 ¹ / ₄ ''	30.93	—	43	
154		10		''	99	43	
10		108		''	1064	50	
10		19		''	187	50	
20		13		''	128	37	

Cylindriska Kugghjul.

Modell-nummer	Anmärkn.	Kugg- antal	Delning tum, lin., m/m		Delnings- diameter	Kugg- bredd	Vigt	Pris
68		12	1 1/4"	30.93	118	62		
100		65		"	640	87		
101		66		"	650	74		
101		13		"	128	74		
102		49		"	482.6	74		
103		17		"	167	74		
104		29		"	286	62		
106	Kuggstång	12		"	118	74		
106		64		"	—	74		
"		16		"	157	74		
470		27		"	266	56		
470		37		"	365	56		
190		22		"	217	56		
196		20		"	197	50		
196 1/2		18		"	177	86		
266	Träkuggar mot tråk.	119		"	1142	74		
266		24		"	236	74		
293 1/2		15		"	148	87		
329		45		"	443	56		
471		27		31 m/m	267	164		
471		15		"	148	164		
471		54		"	533	74		
866	Frästa	102		31.036	1005	150		
866	kuggar	60		"	591	150		

Cylindriska Kugghjul.							
Modell- nummer	Anmärkn.	Kugge- antal	Delning tum, lin., m/m	Delnings- diameter	Kugge- bredd	Vigt	Pris
674		36		31.4	360	60	
674		24		”	240	60	
755		12		”	120	60	
793	Segment	6		”	1200	60	
”		15		”	150	60	
811	Frästa	82		31.41	820	180	
”	snekuggar	23		”	230	180	
815		130		”	1300	140	
”		16		”	160	140	
804	Vinkel kugg	31		32.1	317	87	
”		14		”	143	90	
735		45		33.42	479	105	
”		17		”	180	110	
694		39		33.83	420	65	
694		26		”	280	65	
720		89		34	963	70	
720		19		”	205	70	
208		122	1 3/8"	34.02	1322	62	
208		11		”	119	62	
643		26		”	282	63	
702		36		35.42	406	87	
702		18		”	203	87	

Cylindriska Kuggjul.

Modell- nummer	Anmärkn.	Kugg- antal	Delning tum, lin., m/m	Delnings- diameter	Kugg- bredd	Vigt	Pris
759	Frästa	84		35. ⁵²	950	210	
”	kuggar	42		”	475	210	
818		63		36. ¹	724	77	
870		67		37	789	65	
”		9		”	106	65	
1		80	1 ^{1/2} ”	37. ¹¹	945	62	
1		13		”	153	65	
2		94		”	1111	52	
3		85		”	1005	86	
3		17		”	201	86	
4		60		”	709	62	
4		15		”	177	68	
829		68		”	804	100	
854	Segment	32		”	1350	50	
9		50		”	591	56	
15		20		”	236	74	
33	Träkuggar	58		”	685	62	
33	mot tråk.	15		”	177	62	
55		8		”	94	74	
40	Kuggstång	9		”	—	50	
95		57		”	674	56	
96		38		”	450	56	
421		14		”	165	110	
717	Segment	8		”	1452	71	
”		10		”	119	74	

Cylindriska Kugghjul.

Modell- nummer	Anmärkn.	Kugg- antal	Delning tum, lin., m/m	Delnings- diameter	Kugg- bredd	Vigt	Pris
97	Segment	16	1 ¹ / ₂ "	37. ^{II}	1773	62	
98		76		”	898	74	
119	Segment	22		”	1299	65	
165		35		”	414	99	
165		15		”	177	99	
221		11		”	130	83	
221	Segment	40		”	1572	83	
238		9		”	106	40	
262		118		”	1395	93	
262		19		”	224	99	
285		14		”	165	74	
268	Segment	40		”	1795	65	
94	Kuggstång	31		”	—	68	
305		60		”	709	99	
305		24		”	284	99	
293		30		”	354	108	
358		22		”	260	87	
358		25		”	295	87	
358		52		”	614	87	
382		72		”	851	99	
443	Inv. kuggar	87		”	1028	74	
662		68		”	804	70	
587		267		”	3153	87	
616		48		”	566	53	

Cylindriska Kugghjul.

Modell- nummer	Anmärkn.	Kugghjul- antal	Delning- tum, lin., m/m	Delnings- diameter	Kugghjul- bredd	Vigt	Pris
426		100	12.56'''	37.29	1187.5	89	
426		57		„	677	89	
426		20		„	237	89	
426		15		„	178	89	
571		42		„	499	98	
583		38		„	451.3	98	
713		12		„	143	95	
819		32		„	379	98	
644	Träkuggar mot tråk.	72		37.37	857	100	
645		20		„	238	105	
„		19		„	216	„	
679		17		„	202	105	
662 ¹ / ₂		49	1 ¹⁷ / ₃₂ ''	37.88	591	74	
662 ¹ / ₂		12		„	145	74	
367		145	13'''	38.6	1782	119	
367		15		„	185	128	
742	Segment	4		38.82	864	75	
„		11		„	136	„	
767		72		38.86	890	90	
„		24		„	296	90	
843		17		„	210	90	



Cylindriska Kugghjul.

Modellnummer	Anmärkn.	Kugghjul-antal	Delningtum, lin., m/m	Delningsdiameter	Kugghjulbredd	Vigt	Pris
675	Segment	36		39. ²	45 ^o	80	
675		12		”	150	80	
836		36		”	45 ^o	70	
”		12		”	150	80	
769	Kuggstång	14		39. ²⁷	—	75	
”		24		”	300	75	
799		50		39. ²⁹	625	106	
”		37		”	462	106	
847		60		40. ⁸³³	780	100	
”		40		”	520	100	
695	Segment	39		42. ²⁹	525	85	
695		13		”	175	85	
817		11		42. ⁸⁴	150	110	
393	Kuggstång	7	14.5 ^{'''}	43. ⁰⁵	—	119	
393		12			165	113	
762		91		43. ²³	1252	175	
”		34		”	468	175	
763	Frästa kuggar	81		”	1114	175	
869		22		”	303	175	
763		44		”	605	175	
764		66		”	908	175	
”		59		”	812	175	
765		84		”	1158	175	

Cylindriska Kuggjul.

Modell- nummer	Anmärkn.	Kugg- antal	Delning tum, lin., m/m	Delnings- diameter	Kugg- bredd	Vigt	Pris
765		41		43. ²³	564	175	
809	Frästa	73		”	1005	175	
”	kuggar	52		”	715	175	
846	Frästa	63		”	867	175	
700	Kuggstång	40	1 ³ / ₄ ”	43. ³	—	93	
”		11	”	”	151	93	
7		72		”	993	86	
8		86		”	1186	86	
8		43		”	593	86	
14		25		”	345	111	
16		22		”	303	93	
21		21		”	290	173	
22		17		”	235	99	
39	Kuggstång	28		”	—	93	
39		15		”	207	93	
39		12		”	165	93	
39		9		”	124	93	
79		29		”	400	93	
91		131		”	1805	93	
120	Segment	27		”	2011	93	
120		11		”	152	93	
161		60		”	827	173	
161		30		”	414	173	
178		19		”	262	93	
280	Segment	39		”	5375	86	

Cylindriska Kugghjul.

Modell- nummer	Anmärkn.	Kugg- antal	Delning tum, lin., m/m	Delnings- diameter	Kugg- bredd	Vigt	Pris
314		172	1 ³ / ₄ "	43.3	2372	90	
345		60	"	"	827	111	
636	Träkuggar	81	"	"	1117	161	
"	mot tråk.	12	"	"	165	"	
636	dito	81	"	"	1117	148	
786		42	"	"	579	89	
748	Träkuggar	42	"	"	579	105	
805		65	"	"	896	89	
"		12	"	"	165	92	
806		72	"	"	993	90	
"		11	"	"	152	90	
795	Segment	11		43.86	3360	100	
"		14		"	195.5	100	
820		21		44.6	298	145	
851		60		"	852	125	
"		40		"	568	125	
634	Segment	7	15.5'''	46.02	2672	89	
633	dito	9	"	"	3563	89	
539	dito	9	"	"	747	89	
541	dito	12	"	"	1039	89	
556	dito	14	"	"	1336	89	
561	dito	18	"	"	1633	89	
539	Trilla	10	"	"	147	89	

Cylindriska Kugghjul.

Modellnummer	Anmärka.	Kuggantal	Delningtum, lin., m/m	Delningsdiameter	Kuggbredd	Vigt	Pris
353		62	15.707 ^{'''}	46.63	920	101	
666		64		„	950	89	
353		15		„	222.6	107	
665		110		„	1633	89	
490		132		„	1960	89	
665		12		„	178	89	
490		11		„	163	107	
581		16		„	237	89	
741	Träkuggar	200		46.88	2984	160	
741		54		„	806	160	
835	Kuggstång	30		47.125	—	112	
„		8		„	120	„	
488	Träkuggar	53	16.33 ^{'''}	48.48	818	148	
676	mot tråk.	99		„	1527	178	
540	Träkuggar	39		„	602	148	
613	Träkuggar	49		„	757	148	
540	mot tråk.	34		„	525	178	
651	Träkuggar	43		„	664	148	
435	Träkuggar	29		„	448	148	
613	mot tråk.	41		„	633	178	
575	dito	37		„	571	178	
435	dito	26		„	401	178	
597	dito	24		„	370	178	
651	dito	23		„	355	178	
690	dito	21		„	324	178	

Cylindriska Kugghjul.

Modell- nummer	Anmärkn.	Kugg- antal	Delning tum, lin., m/m	Delnings- diameter	Kugg- bredd	Vigt	Pris
582	mot träk.	20	16.33'''	48.48	309	178	
591	dito	19		”	293	178	
750	dito	14		”	216	200	
749		15		”	232	178	
784		134	48.7	2078	300		
”		50	”	775	300		
771		48		49.062	750	152	
772		52		”	812	152	
773		35		”	547	152	
774		65		”	1015	152	
146		12	2''	49.48	189	99	
146	Kuggstång	66		”	—	87	
261		10		”	158	113	
261	Kuggstång	9		”	—	113	
24		15		”	236	124	
27	Träkuggar	37		”	583	117	
27	mot träk.	27		”	425	142	
25	mot träk.	33		”	520	124	
26	Träkuggar	31		”	489	111	
26	mot träk.	23		”	362	222	
28	Träkuggar	30		”	473	111	
28	mot träk.	24		”	378	198	
29	Träkuggar	34		”	536	111	
29	mot träk.	21		”	331	161	
30	Träkuggar	47		”	741	111	

Cylindriska Kuggjul.

Modell-nummer	Anmärkn.	Kugg-antal	Delning tum, lin., m/m	Delnings- diameter	Kugg- bredd	Vigt	Pris
31	Träkuggar	70	2''	49.48	1103	111	
32	Träkuggar	46		„	725	111	
236	Träkuggar	29		„	457	124	
236	mot tråk.	28		„	441	124	
35	mot tråk.	19		„	299	124	
136	Träkuggar	52		„	820	117	
136 ^{1/2}	Träkuggar	60		„	945	105	
137	Träkuggar	75		„	1182	124	
137	mot tråk.	75		„	1182	148	
189	mot tråk.	90		„	1418	124	
149		93		„	1466	124	
242		14		„	221	86	
242		45		„	709	86	
243	mot tråk.	55		„	867	124	
304		72		„	1135	124	
304		18		„	284	124	
413		34		„	536	117	
137 ^{1/2}		38		„	599	148	
423	Inv. kuggar	88		„	1387	179	
423		14		„	221	179	
440	Inv. kuggar	65		„	1024	151	
440		13		„	205	154	
529	Träkuggar	84		„	1324	124	
529	mot tråk.	46		„	725	136	
577	dito	34		„	536	148	
593	dito	25		„	394	148	
653	dito	41		„	647	148	

Cylindriska Kugghjul.

Modell- nummer	Anmärkn.	Kugge- antal	Delning tum, lin., m/m	Delnings- diameter	Kugge- bredd	Vigt	Pris
137 ¹ / ₂	mot tråk.	38	2''	49.48	599	148	
615		23		„	362	136	
654		16		„	252	148	
785		20		„	315	130	
684		45		50.02	720	90	
684		30		„	480	90	
686		15		50.3	240	175	
833		60		50.8 ₃₆	971	150	
833		17		„	275	150	
224		42		51.03	682	192	
225		39		„	633	192	
226		16		„	260	192	
743	Segment	4	2 ¹ / ₁₆ ''	52.35	1200	90	
„		9		„	150	90	
709		36		52.36	600	100	
„		24		„	400	150	
758	Segment	7		„	1200	90	
„		12		„	200	90	
781		36		„	600	100	
„		24		„	400	150	
792		15		„	250	149	

Cylindriska Kugghjul.

Model- nummer	Anmärkn.	Kugg- antal	Delning tum, lin., m/m	Delnings- diameter	Kugg- bredd	Vigt	Pris
689	Kuggstång	27		55	—	90	
689		11		„	193	90	
477	Inv. kuggar	126	2 ¹ / ₄ ''	55. ⁶⁷	2234	124	
477		15		„	266	124	
477		14		„	248	124	
82	Träkuggar*	123		„	2181	117	
82	mot tråk.	32		„	568	148	
82	dito	27		„	479	148	
82	dito	19		„	337	148	
82	dito	20		„	355	117	
82	dito	22		„	390	117	
246	dito	25		„	443	148	
222	Träkuggar*	146		„	2588	124	
223	mot tråk.	11		„	195	148	
197	dito	40		„	709	99	
395	dito	50		„	886	148	
295	dito	62		„	1099	148	
395	Träkuggar	96		„	1702	124	
395	mot tråk.	50		„	886	148	
609	dito	36		„	638	148	
601	dito	21		„	372	161	
441		66	19'''	56. ⁴¹	1186	166	
441		50		„	898	166	

* Löst centrum.

Cylindriska Kugghjul.							
Modell- nummer	Anmärkn.	Kugghjul- antal	Delning tum, lin., m/m	Delnings- diameter	Kugghjul- bredd	Vigt	Pris
441		12		56.4 ¹	216	172	
723		54		56.7 ²	975	150	
723		18		„	325	150	
36		82	2 ⁵ / ₁₆ ''	57.2 ²	1494	124	
36		20		„	365	130	
642		13		„	237	123	
36		11		„	201	136	
863		16		„	291	185	
387		69	2 ³ / ₈ ''	58.7 ⁶	1291	154	
383		17		„	318	139	
23		14		„	262	99	
375	Träkuggar	108	20'''	59.3 ⁸	2042	134	
375	mot tråk.	22		„	416	148	
656	mot tråk.	27		„	510	148	
590		16		„	302	148	
576		13		„	246	160	
444		20	2 ¹ / ₂ ''	61.8 ⁶	394	160	
13	†	5 ⁸		„	1143	161	
19		22		„	433	161	

† Både löst och fast centrum.

Cylindriska Kugghjul.

Modell-nummer	Anmärkn.	Kugg-antal	Delningtum, lin., m/m	Delningsdiameter	Kuggbredd	Vigt	Pris
19 ¹ / ₂		27	2 ¹ / ₂ "	61.86	532	161	
34	*	45		„	886	148	
34	*	46		„	906	148	
64	*	128		„	2522	161	
64		38		„	749	170	
76		31		„	611	173	
77	*	105		„	2069	154	
77		42		„	827	148	
77		14		„	276	148	
84		32		„	630	161	
85		12		„	236	148	
364		11		„	216	167	
87		18		„	355	161	
88	†	90		„	1773	148	
159		64		„	1261	148	
159		33		„	650	148	
179	Fem lötar*	180		„	3544	161	
179 ¹ / ₂		10		„	197	173	
210		36		„	709	148	
217		53		„	1044	198	
217		29		„	571	198	
218		108		„	2128	148	
218		26		„	512	148	
264		16		„	315	198	
384		17		„	335	142	
542		38		„	749	178	
194	†	75		„	1477	148	

* Löst centrum.

† Både löst och fast centrum.

Cylindriska Kugghjul.								
Modell- nummer	Anmärkn.	Kugg- antal.	Delning tum, lin., m/m		Delnings- diameter	Kugg- bredd	Vigt	Pris
376	Träkuggar	58	$2\frac{1}{2}''$	61.86	1143	148		
377	Träkuggar	53		„	1044	148		
378	Träkuggar	27		„	532	148		
302		25		„	493	154		
459		15		„	295	148		
619		50		„	985	160		
696		24		„	472	184		
624		90		61.97	1776	148		
624		30		„	592	148		
778		15		62.82	300	130		
831		61		62.83	1220	225		
„		36		„	720	225		
„		14		„	280	225		
403		64	$2\frac{19}{32}''$	64.18	1308	161		
403		32		„	654	161		
256		109	$2\frac{5}{8}''$	64.95	2254	222		
256		27		„	558	222		
256		18		„	372	222		
256	Träkuggar	18		„	372	222		

Cylindriska Kugghjul.

Modell- nummer	Anmärkn.	Kugg- antal	Delning tum, lin., m/m	Delnings- diameter	Kugg- bredd	Vigt	Pris
371	Träkuggar	90	22'''	65.32	1872	133	
371	mot träk.	23		„	478	148	
37		66	2 ³ / ₄ ''	68.04	1430	148	
70		27		„	585	198	
70		16		„	347	198	
70	*	116		„	2514	198	
75		40		„	867	185	
186		19		„	412	185	
257 ¹ / ₂		17		„	368	185	
328		64		„	1387	185	
480		32		„	693	185	
550		22		„	476	185	
588		20		„	433	198	
229	Träkuggar	35		„	758	235	
229	mot träk.	39		„	845	235	
229	Träkuggar	41		„	888	235	
229	mot träk.	53		„	1148	235	
248	dito	48		„	1040	235	
290	dito	57		„	1235	235	
312	Träkuggar	54	23.1547'''	68.74	1182	208	
312	mot träk.	28		„	613	237	
652	dito	25		„	547	237	
716	Träkuggar	60		69.5	1330	155	

* Löst centrum.

Cylindriska Kuggjul.

Modell- nummer	Anmärkn.	Kugg- antal	Delning tum, lin., m/m	Delnings- diameter	Kugg- bredd	Vigt	Pris
533	*	128	24.3'''	72. ¹⁴	2941	178	
533		32		''	735	178	
12		29	3''	74. ²³	685	86	
12		21		''	496	86	
81	Träkuggar*	93		''	2198	161	
81	mot tråk.	23		''	544	173	
176	Träkuggar*	80		''	1891	161	
176	mot tråk.	33		''	780	185	
180	Träkuggar*	106		''	2506	161	
185	mot tråk.	21		''	496	173	
185	mot tråk.	19		''	448	173	
234		36		''	851	229	
234		20		''	479	229	
607	Träkuggar*	106		''	2506	220	
607	mot tråk.	21		''	496	237	
235		39		''	922	173	
250	†	51		''	1206	199	
250		25		''	591	199	
250		19		''	448	199	
270	Träkuggar	44		''	1040	185	
270	mot tråk.	24		''	567	199	
303		83		''	1962	222	
303		31		''	733	235	
355	Träkuggar	43		''	1016	173	
355	mot tråk.	25		''	591	199	

* Löst centrum.

† Både löst och fast centrum.

Cylindriska Kugghjul.

Modell- nummer	Anmärkn.	Kugge- antal	Delning tum, lin., m/m	Delnings- diameter	Kugge- bredd	Vigt	Pris
401		36	3''	74. ²³	851	185	
401		27		„	638	185	
574		59		„	1394	160	
534	Dubbelt Träkugghjul*	50	3 ¹ / ₆₄ ''	74. ⁶	1188	444	
534	mot träk.	33		„	784	564	
462	Träkuggar*	41		„	974	208	
462	mot träk.	19		„	451	214	
391	Träkuggar*	44		„	1045	220	
391	mot träk.	44		„	1045	225	
354	Kuggstång	40		„	—	190	
354		51		„	1212	190	
310	Träkuggar*	73		„	1734	220	
310	mot träk.	51		„	1212	225	
310	mot träk.	23		„	546	225	
330	Träkuggar*	83		„	1792	220	
330	mot träk.	31		„	736	225	
330	mot träk.	37		„	881	225	
331	Träkuggar*	54		„	1283	184	
357	*	83		„	1972	208	
357		25		„	594	220	
343	Dubbelt Träkugghjul*	54		„	1283	184	
343	mot träk.	29		„	689	202	
344	mot träk.*	32		„	760	208	

* Löst centrum.

Cylindriska Kugghjul.								
Modell- nummer	Anmärkn.	Kugge- antal	Delning tum, lin., m/m		Delnings- diameter	Kugge- bredd	Vigt	Pris
724		17		74. ⁶¹	404	208		
726		20		„	475	222		
803	mot tråk.	25		„	594	226		
699		35		74. ⁷⁷	833	180		
„		24		„	571	180		
352		62	25. ²⁹³ '''	75. ⁰⁹	1483	166		
352		15		„	359	172		
677	Träkuggar*	83	25. ³⁶ '''	75. ²⁹	1990	540		
677	mot tråk.	30		„	719	564		
460	Träkuggar*	73	25. ³⁹ '''	75. ³⁸	1752	350		
460	mot tråk.	36		„	864	356		
460	mot tråk.*	150		„	3601	356		
825		80		78	1984	209		
710		76		78. ⁵	1900	160		
710		38		„	950	160		

* Löst centrum.

Cylindriska Kugghjul.

Modell- nummer	Anmärkn.	Kugg- antal.	Delning tum, lin., m/m	Delnings- diameter	Kugg- bredd	Vigt	Pris
798	Snedkugg*	118		78.5	2950	275	
„	dito *	46		„	1150	275	
„	dito	32		„	800	275	
„	dito	26		„	650	275	
215		64	3 ¹ / ₄ ''	80.41	1639	222	
215		35	„	„	896	222	
216		58	„	„	1485	247	
216		45	„	„	1152	247	
336		41	„	„	1049	235	
417	*	140	„	„	3584	222	
474		15	„	„	384	185	
475		21	„	„	538	247	
347	Träkuggar*	116	„	„	2969	222	
347	mot trök.	28	„	„	717	235	
431	mot trök.	35	„	„	896	228	
532	Träkuggar*	45	„	„	1152	220	
445	Träkuggar*	48	„	„	1229	237	
445	mot trök.*	29	„	„	742	249	
483	Träkuggar*	110	„	„	2816	222	
483	mot trök.	34	„	„	870	237	
366	Träkuggar*	35	„	„	896	247	
603	*	91	„	„	2330	237	
603		30	„	„	768	237	
648		27	„	„	691	250	

* Löst centrum.

Cylindriska Kugghjul.

Modell- nummer	Anmärkn.	Kugge- antal	Delning tum, lin., m/m	Delnings- diameter	Kugge- bredd	Vigt	Pris
761		24	3 1/4"	80.41	614	247	
858	Snedkuggar	121		80.5	3102	300	
"	"	35		"	897	300	
737	Träkuggar	128		84.73	3452	270	
"		37		"	997	285	
544	*	111		86.2	3047	250	
544	*	110		"	3020	250	
832		17		"	441	260	
549	Dubbelt Träkugghjul*	110	3 1/2"	86.6	3034	683	
549	mot träk.*	57		"	1572	683	
551		19		"	524	237	
249	Träkuggar*	25		"	689	225	
288	*	68		"	1875	222	
288		25		"	689	222	
288		23		"	634	228	
350	Träkuggar*	52		"	1434	222	
350	mot träk.	40		"	1103	234	
361		29		"	800	225	
407	*	62		"	1710	225	
"		35		"	965	225	
452	Träkuggar*	110		"	3034	297	

* Löst centrum.

Cylindriska Kugghjul.

Modell- nummer	Anmärkn.	Kugg- antal	Delning tum, lin., m/m	Delnings- diameter	Kugg- bredd	Vigt	Pris
452	mot tråk.	33	3 ¹ / ₂ "	86.6	910	303	
453	Tråkuggar	176		„	4854	297	
531		41		„	1131	238	
41		54		„	1490	297	
484		18		„	496	234	
569		16		„	441	226	
580		30		„	827	257	
610	Tråkuggar*	74		„	2041	226	
610	mot tråk.	33		„	910	237	
628	mot tråk.	28		„	772	226	
706		27		„	743	273	
707		80		„	2206	273	
255		19	3 ⁹ / ₁₆ "	88.14	533	155	
150		27		„	758	161	
306		28		„	786	161	
306		38		„	1066	161	
83		33		„	926	161	
74		46		„	1291	161	
827	Vinkel Kugg*	70		88.6	1975	320	
827		21		„	592	320	
611	Tråkuggar	85	31,13'''	92.42	2502	308	
612	mot tråk.	47		„	1383	308	

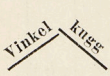
* Löst centrum.

Cylindriska Kugghjul.

Modell- nummer	Anmärkn.	Kugg- antal	Delning tum, lin., m/m	Delnings- diameter	Kugg- bredd	Vigt	Pris
857	Snedkugg*	110		92.5	3244	345	
857	”	29		”	854	345	
156		37	3 ³ / ₄ ''	92.78	1093	198	
156	*	79		”	2334	198	
156		19		”	561	222	
191		28		”	827	198	
625	Träkuggar	60		”	1773	292	
625	mot träk.	41		”	1211	272	
175		22		”	650	198	
409		42		”	1241	232	
404	Träkuggar*	88		”	2600	297	
404	mot träk.	44		”	1300	297	
868		14		”	413.6	198	
567	Träkuggar*	33	3 ^{1.4} '''	93.22	980	237	
567	mot träk.	32		”	950	246	
622	Träkuggar*	126		”	3741	549	
622	Träkuggar*	72		”	2138	534	
622	mot träk.	31		”	920	549	
622	mot träk.*	129		”	3830	534	
650	Dubbelt Jernkugghjul*	70	3 ^{1.41} '''	93.25	2079	594	
650	dito*	32		”	950	594	

* Löst centrum.

Cylindriska Kugghjul.

Modell- nummer	Anmärkn.	Kugg- antal	Delning tum, lin., m/m	Delnings- diameter	Kugg- bredd	Vigt	Pris
766		60	31.41'''	93.25	1781	575	
349	Dubbelt Träkugghjul*	48	3 ⁷ / ₈ ''	95.88	1464	214	
349	mot träk.*	35		„	1069	225	
410	Dubbelt Träkugghjul*	48	32.72'''	97.14	1485	475	
410	mot träk.	27		„	835	505	
439	mot träk.	34		„	1052	534	
439	mot träk.	25		„	774	534	
594	Dubbelt Träkugghjul*	52		„	1609	452	
594	Dubbelt Träkugghjul*	42		„	1299	452	
594	Dubbelt Jernkugghjul*	40		„	1237	534	
701	mot träk.*	27		„	835	517	
545	Träkuggar*	100	3 ¹⁵ / ₁₆ ''	97.42	3100	297	
545	mot träk.	30		„	931	297	
203	*	79		„	2451	260	
203		25		„	775	272	
203		15		„	465	232	
299	*	51		„	1582	309	
247	*	87		„	2699	272	
247		38		„	1179	272	
247		32		„	992	272	
247		42		„	1303	272	

* Löst centrum.

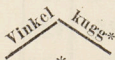
Cylindriska Kugghjul.

Modell- nummer	Anmärkn.	Kugg- antal	Delning tum., lin., m/m		Delnings- diameter	Kugg- bredd.	Vigt	Pris
247	†	56	3 ¹⁵ / ₁₆	''	97.42	1737	272	
289	*	67			''	2078	267	
320		19			''	589	309	
438	Dubbelt Träkugghjul*	67			''	2078	594	
438	mot träk.	39			''	1210	683	
510	mot träk.	41			''	1272	683	
315	Träkuggar*	67			''	2078	267	
315	mot träk.	28			''	868	279	
321	Träkuggar	25			''	775	273	
333		23			''	713	273	
339		16			''	496	332	
340	†	47			''	1458	273	
370	*	60			''	1861	267	
370	*	45			''	1396	267	
388	*	73			''	2265	267	
451		46			''	1427	267	
451		29			''	900	267	
468		22			''	682	297	
511		21			''	651	222	
554		20			''	620	273	
548		27			''	838	273	
632		18			''	558	282	
661		21			''	651	285	
663		22			''	682	267	
663	*	63			''	1954.6	267	
751		17			''	531	360	
790		37			''	1147	260	

* Löst centrum.

† Både löst och fast centrum.

Cylindriska Kugghjul.

Modell-nummer	Anmärkn.	Kugg-antal	Delning tum, lin., m/m	Delnings-diameter	Kugg-bredd	Vigt	Pris
813		87	3 ¹⁵ / ₁₆ ''	97.42	2699	110	
813		27		„	838	110	
90	*	75	4''	98.97	2365	297	
90		19		„	599	297	
71		13		„	409	173	
400		66		„	2080	198	
400		33		„	1040	198	
476		30		„	945	198	
476	Kuggstång	27		„	—	198	
469	*	94	34'''	100.95	3022	297	
469		31		„	996	297	
469		44		„	1415	297	
469		49		„	1575	297	
604	Träkuggar*	61	34.08'''	101.03	1962.6	250	
563	Träkuggar*	60		„	1930.5	250	
563	mot tråk.*	60		„	1930.5	267	
705		55		102.81	1800	190	
705		11		„	360	190	
860		81		103.084	2657	400	
860	*	33		„	1082	400	

* Löst centrum.

Cylindriska Kugghjul.

Modell- nummer	Ann.ärkn.	Kuggs- antal	Delning tum, lin., m/m	Delnings- diameter	Kuggs- bredd	Vigt	Pris
775	Vinkel kugg*	86		106	2902	380	
776	Vinkel kugg	59		„	1990	380	
777	Vinkel kugg	52		„	1754	380	
783	Vinkel kugg*	106		111.27	3754.5	500	
783	Vinkel kugg*	25		„	885.5	500	
307	*	57	4 ¹ / ₂ ''	111.34	2021	297	
307	*	46		„	1631	309	
807		61		123.43	2396	530	
807		38		„	1492	530	
547	*	68	5 ⁹ / ₃₂ ''	125.6	2720	320	
547		29		„	1160	320	
259	*	73		130.67	3038	398	
259		41		„	1706	350	
259		29		„	1206	401	
259		23		„	957	356	
259		19		„	790	401	
454		28		„	1165	430	
276	Träkuggar	15		„	625	235	
322	*	79		„	3287.5	350	

* Löst centrum.

Cylindriska Kugghjul.

Modell- nummer	Anmärkn.	Kugg- antal	Delning tum, lin., m/m	Delnings- diameter	Kugg- bredd	Vigt	Pris
322		15		130.67	625	362	
386		22		„	915	356	
420		17		„	707	350	
867		73		„	3038	398	
415	*	94	6 eng."	152.4	4562	396	
415		38		„	1844	433	
515		31		„	1505	442	
346	Dubbelt Träkugghjul*	45	50.264'''	149.23	2139	475	
346	mot tråk.	32		„	1521	249	
530	*	53	53.45'''	158.69	2678	401	
530		24		„	1213	401	

* Löst centrum.

Koppeltrillor.

Modell- nummer	Anmärkn.	Kugg- antal	Delning tum, lin., m/m	Delnings- diameter	Kugg- bredd	Vigt	Pris
157		18	1 ⁹ / ₁₆ ''	38.66	222	172	
253		12	1 ¹³ / ₁₆ ''	44.84	171	297	
227		12	2 ¹ / ₁₆ ''	51.03	195	192	
365	Vinkel kugg	12	2 ¹ / ₈ ''	52.01	198	445	
411		12	17.54'''	52.07	199	237	
252		12	2 ¹ / ₈ ''	52.58	201	283	
265		12	2 ³ / ₁₆ ''	54.12	207	386	
233	Vinkel kugg	12	2 ⁵ / ₁₆ ''	57.22	219	250	
512		11	20'''	59.38	208	309	
664		17		60	325	145	
405		15	2 ¹ / ₂ ''	61.86	295	198	
291		12	2 ⁵ / ₈ ''	64.95	248	220	
308		12	22'''	65.32	249.6	196	
239		10	2 ¹³ / ₁₆ ''	69.59	222	297	
579		17	24.65'''	73.18	396	240	
260		14	3''	74.23	331	260	
324		17	3''	74.23	402	341	
237		15	3 ¹ / ₈ ''	77.32	370	297	
325		12	„	77.32	296	445	
342		12	3 ¹ / ₈ ''	77.32	296	371	
412	Vinkel kugg Vinkel kugg	12	26.18'''	77.72	297	285	
461		12	31.41'''	93.25	356	404	
623		17	33'''	97.98	530	350	
738	Vinkel kugg	17	„	97.98	530	350	
678		16	4''	98.97	505	340	
649		14	33.66'''	99.93	445	445	

Koppeltrillor.

Modell- nummer	Anmärkn.	Kugge- antal	Delning tum, lin., m/m	Delnings- diameter	Kugge- bredd	Vigt	Pris
649 ¹ / ₂		14	33.66'''	99.93	445	420	
537	Vinkel kugg	14	31.54'''	102.54	457	508	
481	Vinkel kugg	12	34.56'''	102.6	392	252	
220		12	4 ³ / ₁₆ ''	103.61	396	544	
275		14	4 ⁷ / ₃₂ ''	104.38	465	297	
659	Vinkel kugg	12	35.34'''	104.92	401	356	
688	Vinkel kugg	15	35.6'''	105.69	504	362	
275 ¹ / ₂		13	4 ⁹ / ₃₂ ''	105.92	439	297	
298		14	36.8'''	109.25	487	386	
297		13	4 ⁷ / ₁₆ ''	109.79	455	383	
251		14	4 ⁷ / ₁₆ ''	109.79	489	297	
482		13	40.23'''	119.44	494	392	
584		14	5 ⁵ / ₃₂ ''	127.58	569	445	
337		13	5 ⁷ / ₃₂ ''	129.12	535	891	
770	Vinkel kugg	12		130.9	500	500	
536	Vinkel kugg	12	44.5'''	132.12	505	564	
768		14	5 ¹ / ₂ '' eng.	139.7	622	527	
516		13	48.33'''	143.49	594	801	
862	Vinkel kugg	13	7 ¹ / ₄ '' eng.	184.15	762	762	

Koniska Kugghjul.

Modell- nummer	Anmärkn.	Kugge- antal	Delning tum, lin., m/m	Delnings- diameter	Kugge- bredd	Vigt	Pris
865		24		9	68.8	18	
”		16		”	45.8	”	
736		50		9.28	148	18	
”		17		”	50	”	
466		41	4'''	11.88	155	31	
”		28		”	106	”	
864		32	1/2''	12.37	126	19	
”		22		”	86	”	
381		48	9/16''	13.92	213	25	
”		15		”	66.5	”	
206		76	5/8''	15.46	374	37	
”		15		”	74	”	
232	45° vinkel	14	5/8''	15.46	69	25	

Koniska Kugghjul.

Modell- nummer	Anmärkn.	Kugge- antal	Delning tum, lin., m/m	Delnings- diameter	Kugge- bredd	Vigt	Pris
729		60		15.7	300	50	
”		22		”	110	”	
626	8 Lötär	216		17.12	1178	34	
”		20		”	109	”	
231	45° vinkel	17	$\frac{3}{4}''$	18.56	100	34	
241	45° vinkel	19	$\frac{3}{4}''$	18.56	112	23	
141	45° vinkel	21	$\frac{7}{8}''$	21.65	145	43	
465		40	8'''	23.75	302	47	
”		20		”	151	”	
502		40	8'''	23.75	302	47	
”		30		”	227	”	
721		75		24	573	58	
”		15		”	115	”	

Koniska Kugghjul.

Modell- nummer	Anmärkn.	Kugge- antal	Delning tum, lin., m/m	Delnings- diameter	Kugge- bredd	Vigt	Pris
171	45° vinkel	44	1''	24.74	346	62	
169	45° vinkel	57	1''	24.74	449	62	
140	45° vinkel	27	1''	24.74	212.7	50	
448	111° vinkel	30	1''	24.74	236	50	
		18		''	142	''	
44	''	50	1''	24.74	394	50	
		16		''	126	''	
142	''	15	1''	24.74	118	50	
		38		''	300	''	
230	''	98	1''	24.74	772	68	
		14		''	110	''	
487	''	40	1''	24.74	315	50	
		18		''	142	''	

Koniska Kugghjul.

Modell-nummer	Anmärkn.	Kugghjul-antal	Delningtum, lin., m/m	Delningsdiameter	Kugghjulbredd	Vigt	Pris
35 ¹		30 18	1'' "	24.74 "	236 142	50 "	
59 ²		36 30	8.5''' "	25.23 "	289 241	60 "	
845	Segment	7 18		25.9 "	495 148.5	65 "	
782		42 30		26 "	347 248	80 "	
638	Träkuggar	46 34	1 ¹ / ₁₆ '' "	26.3 "	385 285	60 "	
199		100 17	1 ¹ / ₈ '' "	27.83 "	886 150	62 "	
317		49 12	1 ¹ / ₈ '' "	27.83 "	434 106	59 "	

Koniska Kugghjul.

Modell- nummer	Anmärkn.	Kugg- antal	Delning tum., lin., m/m		Delings- diameter	Kugg- bredd.	Vigt	Pris
486		40	9.82'''	29.15	371	74		
"		24		"	222	"		
853		48	9.82'''	29.15	446	59		
"		24		"	222	"		
205	73° vinkel	34	1 ¹ / ₄ ''	30.93	334	50		
"		22		"	216	"		
45		45	1 ¹ / ₄ ''	30.93	443	56		
"		23		"	226	"		
163		84	1 ¹ / ₄ ''	30.93	826	111		
"		28		"	275	"		
164		56	1 ¹ / ₄ ''	30.93	552	111		
"		28		"	275	"		
240		53	1 ¹ / ₄ ''	30.93	522	74		
"		40		"	394	"		

Koniska Kugghjul.

Modell- nummer	Anmärkn.	Kugge- antal	Delning tum, lin., $\frac{m}{m}$	Delnings- diameter	Kugge- bredd	Vigt	Pris
74							
"							
59							
"							
50							
"							
56							
"							
111							
"							
111							
"							
74							
"							

Koniska Kugghjul.

Modell- nummer	Anmärkn.	Kugge- antal.	Delning tum, lin., m/m	Delnings- diameter	Kugge- bredd	Vigt	Pris
876	Vandringshjul	54	8'''	31.94	550	62	
"		15		"	152	"	
877	Vandringshjul	66	1 1/4''	30.93	650	75	
"		15		"	148	"	
164 1/2		56	1 1/4''	30.93	552	111	
"		42		"	414	"	
273	105° vinkel	19	1 3/8''	34.02	206	68	
646	96° vinkel	21	12'''	35.63	238	77	
621		26	12'''	35.63	295	74	
"		14		"	159	"	
467		81	12'''	35.63	919	92	
"		40		"	454	"	
413		33	12'''	35.65	374	104	
"		16		"	181	"	
787		72		36	825	120	
"		36		"	366	"	

Koniska Kugghjul.

Modell- nummer	Anmärkn.	Kugg- antal	Delning tum, lin., m/m		Delnings- diameter	Kugg- bredd	Vigt	Pris
519	45° vinkel	38	12.4'''	36.81	445	83		
254	45° vinkel	25	1 1/2''	37.11	296	62		
390	45° vinkel	16	1 1/2''	37.11	189	74		
422	45° vinkel	32	1 1/2''	37.11	378	74		
„	Träkuggar	32	„	„	378	„		
133	Träkuggar	56	1 1/2''	37.11	662	93		
„		36	„	„	425	„		
419		49	1 1/2''	37.11	579	74		
„		12	„	„	142	„		
212	8 Lötär	200	1 1/2''	37.11	2364	68		
„		18	„	„	213	„		
670		38	1 1/2''	37.11	449	111		
„		37	„	„	437	„		

Koniska Kugghjul.

Modell- nummer	Anmärkn.	Kug- g- antal	Delning- tum, lin., $\frac{m}{m}$	Delnings- diameter	Kug- g- bredd	Vigt	Pris
639		23	12.5'''	37.11	272	74	
”		17		”	201	”	
356	Träkuggar	49	12.56'''	37.29	582	95	
”		16		”	190	”	
515		46	12.56'''	37.29	546	86	
”		15		”	178	”	
437		30	12.56'''	37.29	356	74	
”		20		”	237	”	
687	Träkuggar	52	12.56'''	37.29	617	86	
”		17		”	200	”	
855		52	12.56'''	37.29	617	86	
596		31	12.698'''	37.7	372	74	
”		10		”	120	”	

Koniska Kugghjul.

Modell- nummer	Anmärkn.	Kugghjul- antal	Delning tum, lin., m/m	Delnings- diameter	Kugghjul- bredd	Vigt	Pris
850	45° vinkel	56		37.29	672	127	
”		”		”			
373		72	13.09'''	38.86	891	89	
”		16		”	198	”	
362		36	13.4'''	39.78	456	110	
”		25		”	316.7	”	
472	45° vinkel	27		40	344	50	
473	45° vinkel	22		40	280	50	
63	*	142	1 5/8''	40.21	1818	74	
”		20		”	256	”	
599		16		40.21	205	74	
837		32		40.23	410	100	
”		27		”	346	”	

Koniska Kugghjul.

Modell- nummer	Anmärkn.	Kugge- antal	Delning tum, lin., m/m	Delnings- diameter	Kugge- bredd	Vigt	Pris
797		38		42	508	100	
”		30		”	401	”	
379	Träkuggar	32	1 3/4''	43.3	441	86	
”	45° vinkel	32	”	”	441	”	
166	45° vinkel	32	1 3/4''	43.3	441	136	
245	Träkuggar	44	1 3/4''	43.3	606.7	86	
”	45° vinkel	44	”	”	606.7	”	
428	Träkuggar	51	1 3/4''	43.3	703	89	
		34			469	”	
48	Träkuggar	71	1 3/4''	43.3	979	86	
”		24	”	”	331	”	
49		40	1 3/4''	43.3	552	86	
”		29	”	”	400	”	
121	Vandringshjul*	150	1 3/4''	43.3	2068	74	
		19	”	”	262	”	

* Löst centrum.

Koniska Kugghjul.								
Modell- nummer	Anmärkn.	Kugghjul- antal	Delning tum, lin., m/m		Delnings- diameter	Kugghjul- bredd	Vigt	Pris
160		64	1 ³ / ₄ "	43.3	882	154		
"		32		"	44 ^I	"		
162		48	1 ³ / ₄ "	43.3	662	148		
"		32		"	44 ^I	"		
177	8 Lötar *	160	1 ³ / ₄ "	43.3	2206	93		
"		19		"	262	"		
188	Träkuggar	35	1 ³ / ₄ "	43.3	482	93		
"		25		"	345	"		
397		96	1 ³ / ₄ "	43.3	1324	93		
"		17		"	234 ₅	"		
856	Träkuggar	70		44.8	1000	160		
"		27		"	386	"		
739		70		45	1002	110		
"		23		"	329	"		

* Löst centrum.

Koniska Kugghjul.

Modell- nummer	Anmärkn.	Kugghjul- antal	Delning- tum, lin., m/m	Delnings- diameter	Kugghjul- bredd	Vigt	Pris
788		64	46	937	125		
”		40	”	586	”		
617	Träkuggar	36	16'''	47.5	545	148	
”		29	”	439	”		
672	Träkuggar	70	16'''	47.5	1059	148	
”	45° vinkel	70	”	1059	”		
655	Träkuggar	75	2''	49.48	1181	124	
”		37	”	583	”		
658	Träkuggar	70	2''	49.48	1103	123	
”		60	”	945	”		
658 ¹ / ₂		65		1024	”		
436	Träkuggar	56	2''	49.48	882	148	
”		43	”	678	”		
436 ¹ / ₂		45	”	709	”		
57		44	2''	49.48	694	93	
”		22	”	347	”		

Koniska Kugghjul.							
Modell- nummer	Anmärkn.	Kugg- antal	Delning tum, lin., m/m	Delnings- diameter	Kugg- bredd	Vigt	Pris
62	Vandringshjul*	130	2''	49.48	2048	III	
„		19		„	299.4	„	
124	Träkuggar	46	2''	49.48	724	III	
„		37		„	583	„	
126	*	75	2''	49.48	1182	99	
„		38		„	599	„	
402		75	2''	49.48	1182	III	
„	Träkuggar	43		„	677	„	
145	Träkuggar	47	2''	49.48	741	III	
„		19		„	299.4	„	
184	Träkuggar	51	2''	49.48	804	III	
„		25		„	394	„	
274		38	2''	49.48	599	III	
„		27		„	425	„	

* Löst centrum.

Koniska Kugghjul.

Modell- nummer	Anmärkn.	Kugg- antal	Delning tum, lin., m/m	Delnings- diameter	Kugg- bredd	Vigt	Pris
283		57	2"	49.48	898	111	
"		44	"	"	694	"	
278		47	2"	49.48	741	111	
"		33	"	"	520	"	
319 ^{1/2}	100° vinkel	55	2"	49.48	867	99	
680	Träkuggar	66	2"	49.48	1040	123	
"		42	"	"	662	"	
319		65	2 ^{1/64} "	49.86	1032	105	
		22	"	"	350	"	
849		75		52.6	1256	175	
"		37		"	620	"	
848		46		53	776	130	
"		38		"	641	"	
46		68	2 ^{1/4} "	55.67	1206	111	
"		23	"	"	408	"	

Koniska Kugghjul.

Modellnummer	Anmärkn.	Kuggantal	Delning tum, lin., m/m		Delningsdiameter	Kuggbredd	Vigt	Pris
60	Träkuggar	46	2 1/4"	55.67	815	136		
"	45° vinkel	46		"	815	"		
123	*	124	2 1/4"	55.67	2198	111		
"		17		"	301	"		
151	Träkuggar	55	2 1/4"	55.67	975	117		
"		25		"	443	"		
192	8 Lötar* Vandringshjul	216	2 1/4"	55.67	3829	111		
"		24		"	425	136		
269	Träkuggar	78	2 1/4"	55.67	1383	124		
"		25		"	443	"		
394		50	2 1/4"	55.67	886	99		
"		17		"	301	"		
318	Träkuggar	50	2 1/4"	55.67	886	124		
"		30		"	532	"		
711	Träkuggar	78		"	1382	124		
"		17		"	301	"		

* Löst centrum.

Koniska Kugghjul.

Modell-nummer	Anmärkn.	Kugge- antal	Delning- tum, lin., m/m	Delnings- diameter	Kugge- bredd	Vigt	Pris
789		17	2 ¹ / ₄ "	55.67	301	100	
372	Träkuggar	66	19'''	56.41	1186	148	
"	"	29	"	"	521	"	
722	mot tråk.	20	"	"	359	150	
635	Träkuggar	48	"	57	871	170	
"	"	40	"	"	726	"	
416	Träkuggar	60	2 ³ / ₈ "	58.76	1123	136	
"	"	35	"	"	655	"	
760	Träkuggar	50	"	59.8	952	180	
"	"	49	"	"	934	"	
725	Träkuggar	35	"	60	668	150	
"	"	35	"	"	668	"	
372 ¹ / ₂	Träkuggar	66	"	60.1	1263	170	
"	"	31	"	"	594	"	
442	*	98	20.975'''	62.27	1943	184	
"	"	17	"	"	337	"	

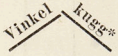
* Löst centrum.

Koniska Kugghjul.

Modell- nummer	Anmärkn.	Kuggs- antal	Delning tum., lin., m/m	Delnings- diameter	Kuggs- bredd	Vigt	Pris
59	Träkuggar*	90	2 ¹ / ₂ ''	61.86	1773	111	
„	mot träk	17	„	„	335	161	
„	dito	15	„	„	295	161	
„	dito	13	„	„	256	161	
„	dito	18	„	„	355	111	
129	Träkuggar*	120	2 ¹ / ₂ ''	61.86	2364	111	
„	mot träk.	21	„	„	414	139	
„	dito	20	„	„	394	139	
„	dito	17	„	„	335	139	
„	dito	15	„	„	295	139	
„	dito	30	„	„	591	139	
„	dito	23	„	„	453	124	
127	Träkuggar	49	2 ¹ / ₂ ''	61.86	965	136	
„		24	„	„	473	„	
131	*	68	2 ¹ / ₂ ''	61.86	1340	136	
„		23	„	„	453	„	
546	Träkuggar	51	2 ¹ / ₂ ''	61.86	1004	148	
„		40	„	„	788	„	
144	Träkuggar	27	2 ¹ / ₂ ''	61.86	532	124	
„		24	„	„	473	„	
669		36	2 ¹ / ₂ ''	„	709	„	
„		12	„	„	236	„	

* Löst centrum.

Koniska Kugghjul:

Modell- nummer	Anmärkn.	Kugge- antal	Delning tum, lin., m/m	Delnings- diameter	Kugge- bredd	Vigt	Pris
158		50	2 1/2"	61.86	985	148	
"		24		"	473	"	
660	Träkuggar	76	2 1/2"	61.86	1497	148	
"		25		"	492	"	
311	Träkuggar	72	2 1/2"	61.86	1418	148	
"		35		"	690	"	
311 b		30			591	"	
61	45° vinkel	29	2 1/2"	61.86	571	124	
740		86		62.81	1720	240	
"		60		"	1200	"	
796		75		62.83	1500	250	
"	"	30		"	600	"	
810	*	75		"	1500	250	
"		30		"	600	"	
840	*	156		62.8	3300	250	
"		22		"	440	"	

* Löst centrum.

Koniska Kugghjul.							
Modell- nummer	Anmärkn.	Kugge- antal	Delning tum, lin., m/m	Delnings- diameter	Kugge- bredd	Vigt	Pris
671		114		62.8	2280	200	
”		15		”	300	”	
600		63	2 ⁵ / ₈ ”	64.95	1303	193	
”		40	”	”	827	”	
546	Träkuggar	51	22.3'''	66.2	1075	193	
”		40	”	”	843	”	
623	Träkuggar	51	22.3'''	66.2	1075	193	
”		48	”	”	1012	”	
637		72		67.5	1547	193	
”		22		”	473	”	
125	Träkuggar*	101	2 ³ / ₄ ”	68.04	2188	198	
”		33	”	”	715	”	
153	*	80	2 ³ / ₄ ”	68.04	1733	185	
”		41	”	”	888	”	
517	Träkuggar	60	2 ³ / ₄ ”	68.04	1300	198	
”		51	”	”	1105	”	

* Löst centrum.

Koniska Kugghjul.

Modell- nummer	Anmärkn.	Kugghjul- antal	Delning tum, lin., m/m	Delnings- diameter	Kugghjul- bredd	Vigt	Pris
826		51	2 ³ / ₄ ''	68.04	1105	200	
”		37	”	”	801	”	
543	Träkugghjul	67	2 ³ / ₄ ''	68.04	1452	198	
”		27	”	”	585	”	
125 b	Träkugghjul*	101		71.25	2290	250	
”		33		”	748	”	
693	Träkugghjul	56		71.8	1280	240	
”		35		”	800	250	
294	Träkugghjul	63	3''	74.23	1489	185	
”		33	”	”	780	”	
”		29	”	”	686	”	
155	*	101	3''	74.23	2388	185	
”		50	”	”	1182	”	
586	Träkugghjul	47	3''	74.23	1111	186	
”		47	”	”	1111	”	

* Löst centrum.

Koniska Kugghjul.

Modell- nummer	Anmärkn.	Kugge- antal	Delning tum, lin., m/m	Delnings- diameter	Kugge- bredd	Vigt	Pris
399	Träkuggar	105	3''	74. ²³	2482	222	
		22		''	520	228	
244	Träkuggar	62	3''	''	1466	198	
''		21		''	496	''	
559	Träkuggar	66	25.7'''	76.3	1604	190	
''		55		''	1336	196	
703		48		78.5	1200	150	
''		24		''	600	''	
204		38	3 ¹ / ₄ ''	80. ⁴¹	973	198	
''		33		''	844	''	
130	*	72	3 ¹ / ₄ ''	80. ⁴¹	1844	222	
''		26		''	666	''	
565	Träkuggar	46	27.32'''	81. ¹¹	1188	222	
''	45° vinkel	46		''	1188	''	
279	Träkuggar	81	28'''	83. ¹³	2144	416	
''		54		''	1430	''	

* Löst centrum.

Koniska Kugghjul.

Modell-nummer	Anmärkn.	Kugge-antal	Delningtum, lin., $\frac{m}{m}$	Delnings-diameter	Kugge-bredd	Vigt	Pris
731		27		83.5	718	175	
”		28		”	744	”	
614		74	$3\frac{1}{2}''$	86.6	2040	222	
”		44		”	1213	”	
627		66	$3\frac{1}{2}''$	86.6	1819	260	
”		51		”	1407	”	
211	*	61	$3\frac{3}{4}''$	92.78	1802	247	
”		40		”	1182	”	
562	Träkuggar*	60	$31.4'''$	93.22	1781	267	
”		33		”	980	”	
801		80		94.24	2400	400	
”		32		”	960	”	
802		55		94.245	1650	375	
”		44		”	1320	”	
691	Träkuggar*	100		94.25	3000	360	
”		24		”	720	”	
263	Träkuggar	43	$33'''$	97.98	1342	249	
”		30		”	936	”	
834		30		”	936	”	

* Löst centrum.

Koniska Kugghjul.

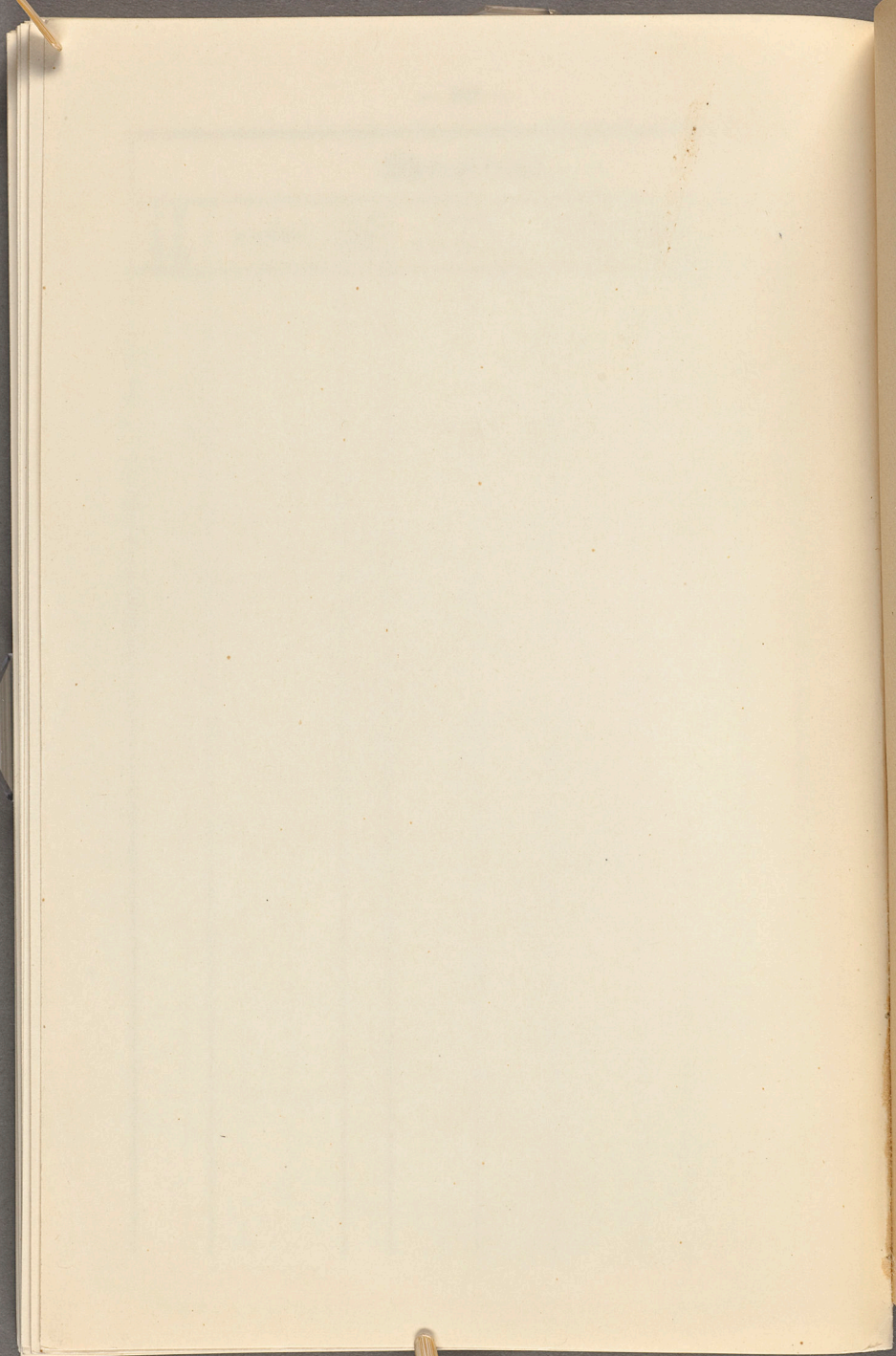
Modell- nummer	Anmärkn.	Kugghjul- antal	Delning tum, lin., m/m	Delnings- diameter	Kugghjul- bredd	Vigt	Pris
272	*	94	4''	98.97	2062	272	
„		31		„	977	„	
213	Träkuggar	33	4''	98.97	1049	235	
„		29		„	914	„	
629	Träkuggar*	66	4''	98.97	2080	297	
„		22		„	693	„	
861	45° vinkel	50		„	1575	400	
557	*	66		100	2102	300	
„		47		„	1497	„	
295		64	4 ¹ / ₄ ''	105.15	2143	326	
„		28		„	937	„	
535	Träkuggar*	60	36.65'''	108.81	2079	386	
„	*	47		„	1629	401	
816	Träkuggar*	80		110.29	2808	520	
„		20		„	702	540	
859	Träkuggar*	66		119	2500	450	
„		24		„	909.5	„	
491	*	62	56.55'''	167.15	3315	427	
„	Träkuggar	37		„	1978	„	

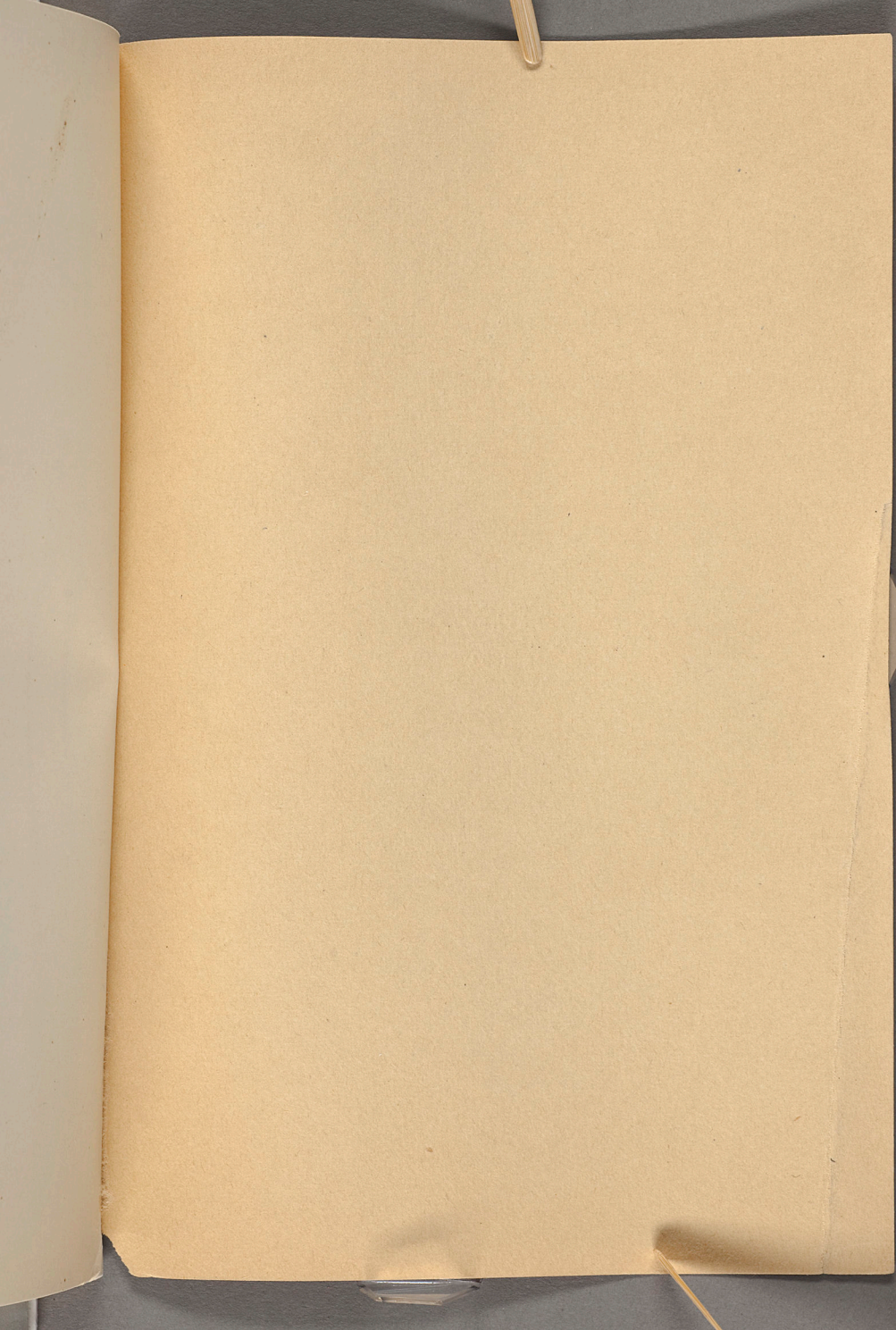
* Löst centrum.

Skrufhjul.

Modell-nummer	Anmärkn.	Kugle-antal	Delning-tum, lin., m/m	Delnings-diameter	Kugle-bredd	Vigt	Pris
432		72	3'''	8.91	204	24	
			Skrufdiameter	58			
389		80	6'''	17.81	454	33	
			Skrufdiameter	86.1			
756		22		21.17	148.4	36	
			Skrufdiameter	61.86			
170 ¹ / ₂	höbergängad	43	1'' eng.	25.4	348	62	
			Skrufdiameter	61.86			
838	venstergängad	43	1'' eng.	25.4	348	56	
			Skrufdiameter	61.86			
271	Segment	23	1 ¹³ / ₃₂ ''	34.79	1130	74	
			Skrufdiameter	123.71			
746		23		24.58	180	60	
			Skrufdiameter	60			
606		30	6.5'''	19.3	184.4	50	
			Skrufdiameter	89			
287	Segment	16	1 ¹ / ₈ ''	27.83	408	71	
			Skrufdiameter	98.97			
754		34		28.57	309	60	
			Skrufdiameter	100			
668		20	10'''	29.69	189.12	50	
			Skrufdiameter	95			
698		50		30	477.5	55	
			Skrufdiameter	66			

Skrufhjul.							
Modell- nummer	Anmärkn.	Kruff- antal.	Delning tum, lin., m/m	Delnings- diameter	Kruff- bredd	Vigt	Pris
552		22	1 ¹ / ₄ "	30.93	216.7	50	
					Skrufdiameter	111.34	
744		60		32	612	75	
					Skrufdiameter	82	
595		32	12'''	35.63	363	71	
					Skrufdiameter	76.3	
424		54	1 ¹ / ₂ "	38.08	655	119	
					Skrufdiameter	148.4	
408		72	13'''	38.6	885	119	
					Skrufdiameter	150	
286		46	1 ⁵ / ₈ " eng.	41.27	605	59	
					Skrufdiameter	148.4	
170	både för höger- och venstergän- gad skruif	56	1 ³ / ₄ " eng.	44.44	793	74	
					Skrufdiameter	175	
427		72	2" eng.	50.799	1165	148	
					Skrufdiameter	207.8	
359	Segment	18	2 ¹ / ₈ " eng.	53.97	1366	107	
					Skrufdiameter	154.6	
363	Segment	21	19.9'''	59.08	1354	107	
					Skrufdiameter	156.7	
839		50		60.32	960	150	
					Skrufdiameter	140	





Arboga,
Östgren & Andersons Boktryckeri,
1899.