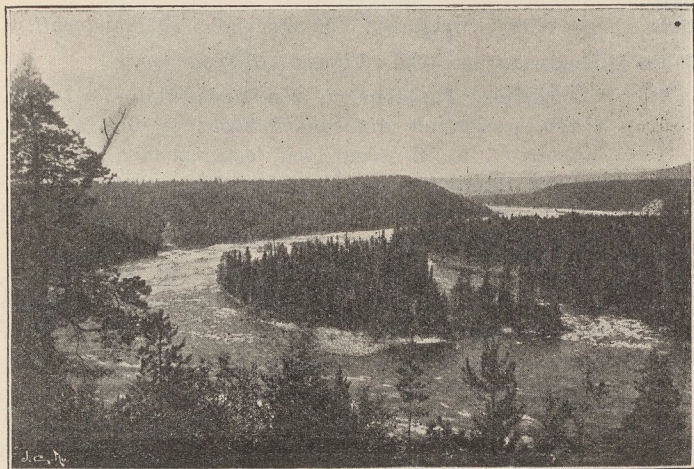


1897



# Indals- och Ångermanelfvarna.

*En tur på sex dagar.*

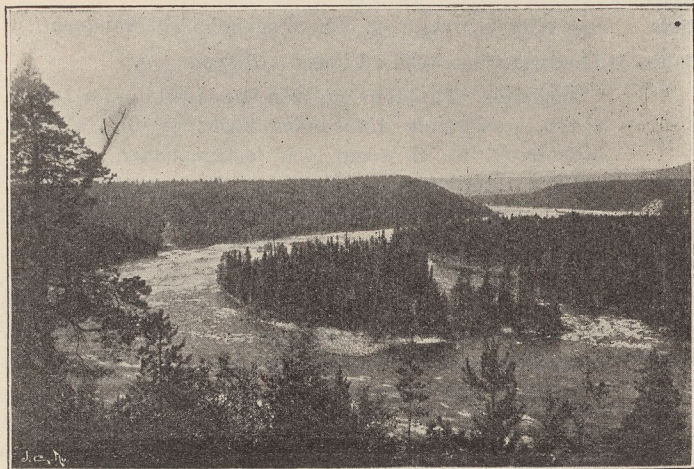
**Ur KB:s samlingar**

Digitaliserad år 2013



uttömning af våra väldiga skogars öfverflöd och de storartade vattenmassor, som likt pulsådorr sjuda fram genom landet, — se här ett skådespel ur lefvande lifvet, hvars storartade anblick naturen sjelf förhöjer genom gripande scenerier af än leende än majestätiskt allvarlig karaktär. Det är till dessa regioner af brusande vattenmassor, elfvar och fall, och af täta skogar turister härmed inbjudas.

1897



# Indals- och Ångermanelfvarna.

*En tur på sex dagar.*

---

Timmerforslingen utför de mäktiga floderna, vid hvilkas mynningar hundratals sågar återfinnas, härdarne för vår världshandel i trämarknaden, denna gigantiska uttömning af våra väldiga skogars öfverflöd och de storartade vattenmassor, som likt pulsådorr sjuda fram genom landet, — se här ett skådespel ur lefvande lifvet, hvars storartade anblick naturen sjelf förhöjer genom gripande scenerier af än leende än majestätiskt allvarlig karaktär. Det är till dessa regioner af brusande vattenmassor, elfvar och fall, och af täta skogar turister härmed inbjudas.

Dagar.

1:sta Sjö- eller jernvägsresa från Stockholm till *Sundsvall*.

2:dra Flodresa: *Sundsvall—Utanede—Bispgården*.

Ångbåten »Turisten» går från Sundsvall uppför *Indals-elfven*, passerande *Alnösundet*, *Skönviks* stora sågverk, *Vifstavarf*, m. fl. sågar och lastageplatser. Vid *Löfuddens* »storflottsplats» begynner den egentliga flodfärden, uppför *Indalselvans* vestra utloppsgren. Vid *Berge* sorteras hvarje sommar 2—3 millioner stockar.

Förbi *Bergeforsen*, med ståtlig bro af sten och stål, 3 min. promenad till ångbåten »Indalen», på hvilken resan fortsättes. Odlingen börjar aftaga, naturen blir kargare, äfven floden blir grundare och stridare. *Glimärännan* är värd uppmärksamhet.

Vid *Lidens* färja väntar ångaren »Liden». *Sillreforsen* med sina svåra hvirvelströmmar möter efter omkr. 10 km. och nu vidtager den härligaste delen af turen. Höga skogbevuxna stränder med egendomliga bildningar. Ångbåten arbetar sig upp för den strida *Utanedeforsen* och stannar i *Edset* vid byn *Utanede*.

Skjuts till *Bispgården*, 12 km.; Jernvägshotell.

Det närbelägna *Döda fallet* besökes lämpligen tidigt påföljande morgon. Utför dessa klippor störtade sig fordom *Indalselfven*, tills denna i slutet af förra seklet genom misslyckadt kanalarbete kom att taga en annan riktning; anblicken af den hemskt ödsliga platsen är intressant.

3:e *Bispgården* (*Långsele*)—*Sollefteå* pr jernväg.

Appelbergs hotell. Utflygt å ångslupen »Anna» till *Edsforsen* och *Forsmobron*.

4:e Flodresa: *Sollefteå—Hernösand*.

Med *Turistångaren* »*Strömkarlen*» göres färden utför den mäktiga och imposanta *Ångermanelfven*, rik på fågring. Passeras: *Sånga*, bekant brunnsort, samt *Öfverlännäs*, *Boteå*, *Torsåker*, *Styrnäs*, *Nyland*, der elfven blir bred, djup och antager karaktär af hafsvik. På den lugnt och majestätiskt flytande flodens stränder

synas *Kramfors*, *Frånö* sågverk, *Sprängsvikens* sågverk  
m. fl. industriela anläggningar.

Resan Sollefteå—Hernösand kan äfven ske pr jernväg.  
5:e—6:e Sjöresa Hernösand—*Stockholm*, eller pr jernväg öfver  
Sollefteå till *Stockholm*.



*Uppllysningar och biljetter till ofvannämnda resetur  
erhållas i Svenska Resebyrån i Stockholm, som har sitt  
hufvudkontor i Turist- och Sportpaviljongen inom utställ-  
ningens område samt sin **Filial** i kongl. operahuset vid  
Arsenalsgatan i Utställningens inquarteringsbyrå.*

***Sällskapsresor** anordnas äfven för denna tur vid  
tider, som genom annons meddelas.*



