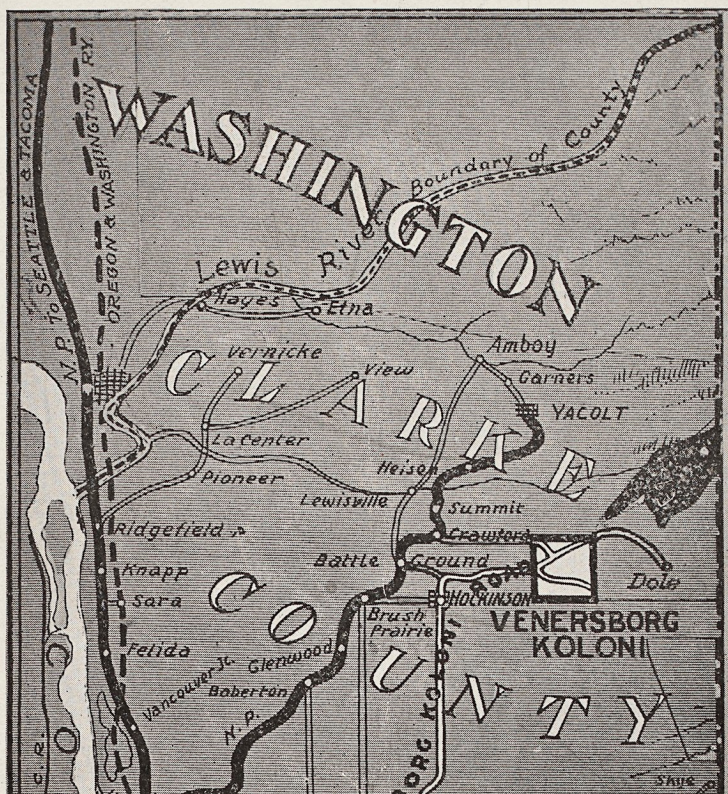


# VENERSBORG KOLONI



Ur KB:s samlingar

Digitaliserad år 2013



National Library of Sweden



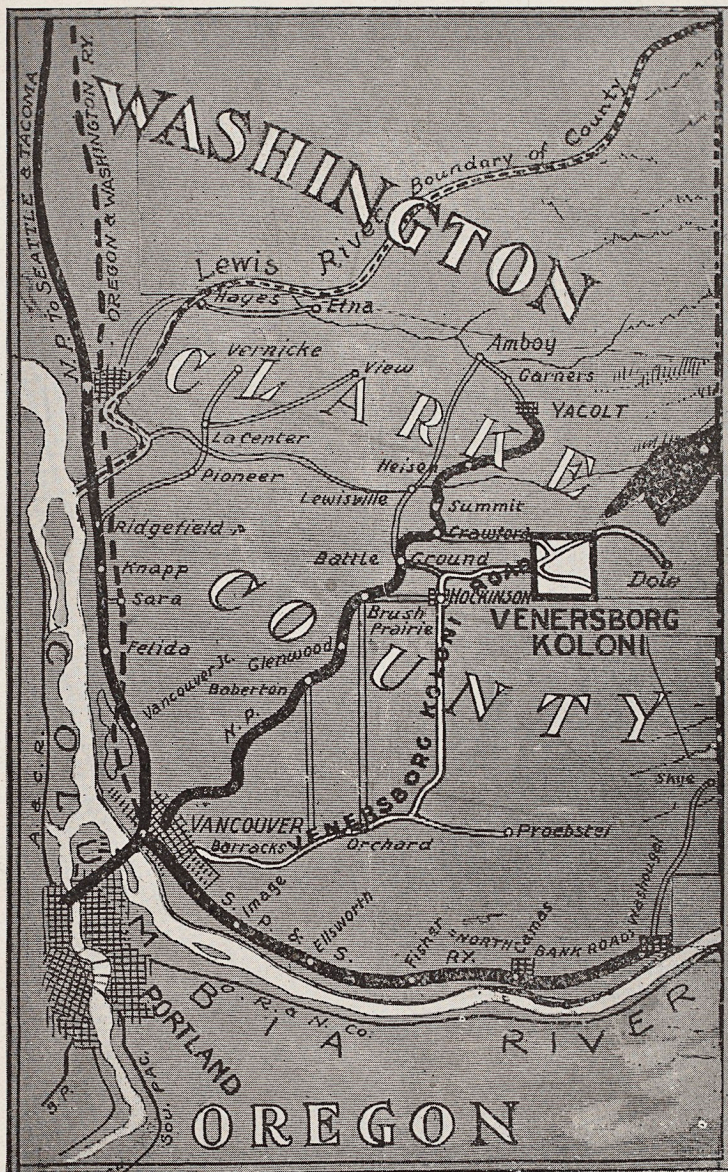
CLARKE COUNTY, WASHINGTON

Oregon Postens Tryckeri.



*Beit, char:  
Venersborg  
(Am)*

# VENERSBORG KOLONI

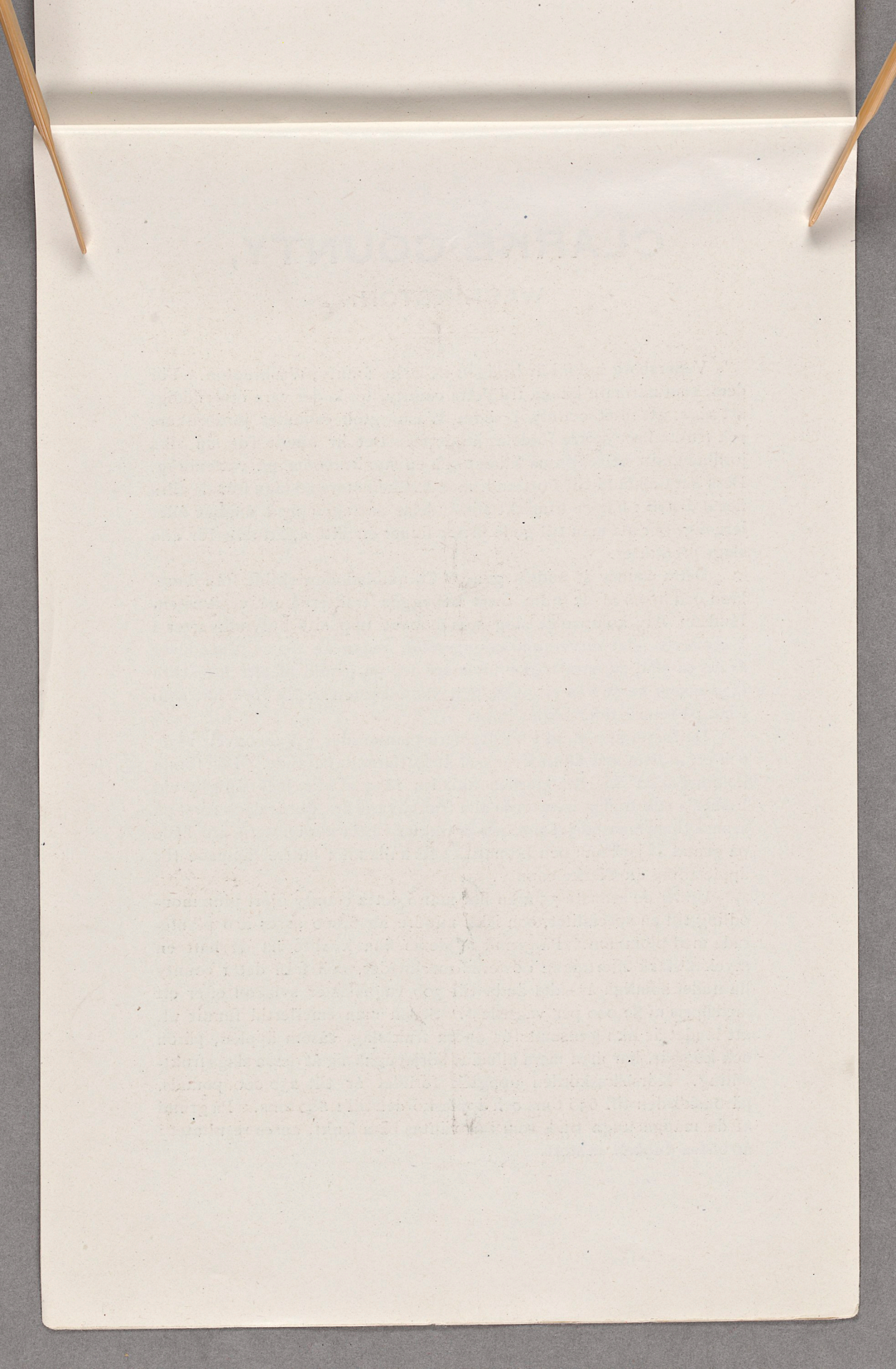


CLARKE COUNTY, WASHINGTON

Oregon Postens Tryckeri.



*Beit. char.  
Venersborg  
(Am)*



# CLARKE COUNTY,

## WASHINGTON.

---

Venersborg koloni är belägen i Clarke county, Washington. För dem, som närmare känna till detta county, torde det vara öfverflödigt att säga, att intet county i södra Washington erbjuder jordbrukare och fruktodlare större fördelar än detta. Det är känt för sin rika jordmån, sitt helsosamma klimat och en stor rikedom på vattendrag. Dess nära afstånd till Portland, med hvilken storstad man från de allra flesta distrikt har en utmärkt förbindelse antingen med ångbåt eller jernväg, gör att man till goda priser finner en lätt afsättning för alla slags produkter.

Detta county är endast genom Columbiafloden skildt från Portland och är en af de allra först bebyggda trakterna på vestkusten. Hudson Bay-kompaniet slog som bekant upp sitt hufvudkvarter i Vancouver, det nuvarande countysätet, redan år 1823. Vancouver är nu en stad på nära 10,000 invånare och på grund af sitt utmärkta läge såsom hamnstad erbjuder den stora kommersiella fördelar, som först på senare tider börjat inses.

De första äppleträd i nordvestern planterades i Vancouver 1836, och ett af dem står ännu kvar och är fortfarande bärande. Den första kommersiella äppleträdgården anlades 1855 af d:r Joel Knight vid Fisher's och träden bära ännu alla frukt hvarje år. Det är dock först på senare tider man börjat inse att få trakter i hela nordvestern äro både på grund af jordmån och klimatiska förhållanden bättre lämpade för äppleodling än Clarke county.

Under de senaste 35 åren har man i detta county gjort plommonodling till en specialitet, och icke mindre än 6,000 acres äro planterade med plommon. På grund af deras fina kvalitét ha de haft en mycket stark efterfrågan i österns marknader, och från detta county ha under somliga år sålts ända till 300 vagnslaster sviskon efter ett medelpris af \$2,000 per vagnslast. Sedan man emellertid funnit ut, att landet är lika gynnsamt för andra fruktslag, såsom äpplen, päron och körsbär, har man mera allmänt börjat egna sig åt dessa slags fruktodling. Körsbärsskörden uppgick förlidet år till 250,000 pounds, päronskörden till 630 tons och äppleskörden till 1,800 tons. På grund af de många unga träd, som i år väntas bära frukt, anses resultatet i år blifva dubbelt så stort.



Kolonisationsbolagets gård i Venersborg.



En vy af några nybyggen i Venersborg.

## Venersborgs läge.

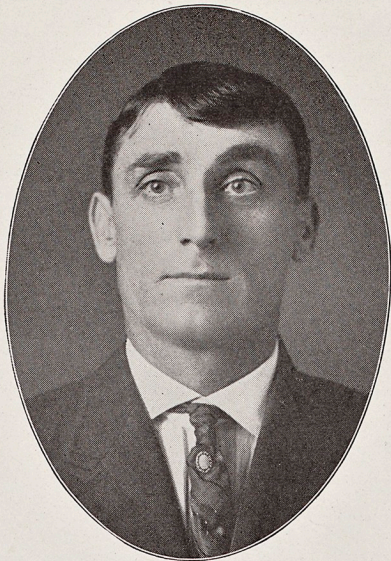
Venersborg koloni, som grundats af The Swedish Land & Colonization Company i Portland, är belägen i östra delen af Clarke county, fyra mil från närmaste jernväg, sjutton mil från Vancouver och fem mil från det gamla svenska settlementet Hockinson. Det ligger helt och hållet öfver frostbältet och icke ens de äldste settlarne i denna trakt kunna minnas, att fruktträden någonsin angripits af frost. Jordmånen är en med vulkanisk aska uppblandad mylla på lerbotten, just det slags jordmån, som finnes i Hood River distriktet och som allmänt



J. C. LANNERBEG,  
Manager af Swedish Land & Colonization  
Company.

anses vara den mest passande för första klassens frukt. Landet är genomdraget af strömmar och bäckar och på grund af dess något sluttande läge är dräneringen den allra ypperligaste man kan önska sig för frukt. Dessutom finnas en mängd källor, så att man på de flesta ställen kan leda vattnet in i boningshusen. Irrigation behöfver man aldrig begagna sig af i Venersborg, icke ens under de torraste somrar.

Kolonien grundlades på våren 1909 och redan hafva ett stort an-



JNO. NAZE,  
President af Swedish Land & Colonization  
Company.

sig dessa trakter äfven utmärkt för hönsskötsel, och nästan alla de nya settlarne i kolonien egna sig deråt i större eller mindre mån och med stor framgång. Detta blir en vigtig binäring, liksom också bi-odling, på grund af de många af bin så eftersökta växtslag som finnas i kolonien. Ägg och honung betinga här på kusten ovanligt höga priser. Under sommaren säljes ägg för 25 till 35 cents per dussin och under vintermånaderna för 35 upp till 60 cents.

En annan vigtig näringsgren i Venersborg blir mejeriskötseln på grund af den för allahanda foder-sorter passande jordmånen. Smör betingar ett pris af 30 till 45 cents per pound, olika för olika årstider,

tal svenskar och svensk-finnar här slagit sig ned. De hafva uppfört nätta och prydliga boningshus och hafva redan detta år erhållit goda skördar på sitt land. Det är nemligen att märka, att på samma gång jorden är den ypperligaste man kan önska sig för frukt-, nöt- och bär-odling, lämpar den sig förträffligt för odling af all slags säd, klöfver och andra foderväxter samt vanliga trädgårdsprodukter. Vi tro knappast att man i någon annan del af södra Washington och Oregon kan uppvisa bättre rotfrukter, hafre och majs än som växer i Vennersborg. På grund af sitt fina läge lämpa



JOHN ANDERSON,  
Sekreterare af Swedish Land & Colonization  
Company.

och grädde 25 till 35 cents. Grädden hemtas i sjelfva kolonien, och flera af de nya kolonisterna erhålla härifrån redan nu en god inkomst.

För frukt torde få trakter på vestkusten vara så lämpliga som Venersborg. Det finnes på platsen trädgårdar, som blifvit anlagda af dem som ursprungligen togo landet som frihemman. Trots att träden blifvit vanskötta under många år. finnes dock ej spår af mossa på dem och de visa en förunderlig frodighet och äro lastade med frukt som såväl till storlek, form, färg och smak angifver hvad jordmånen och klimatet är i stånd att frambringa.

---



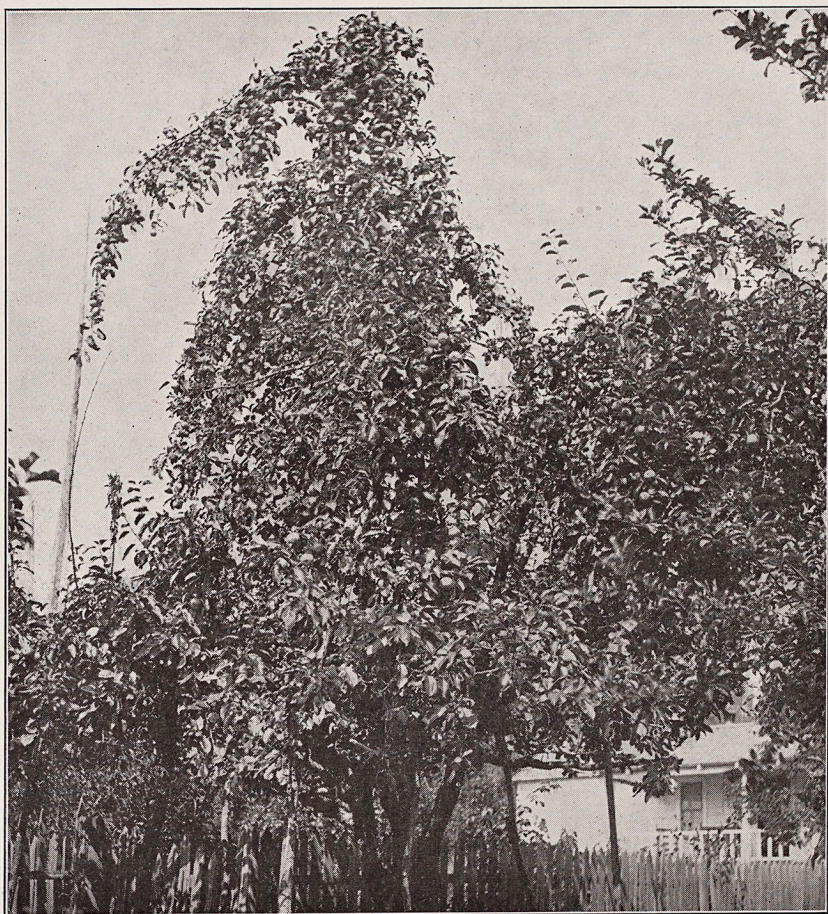
Venersborgsbesökare på färjan mellan Portland och Vancouver.

---

Äpplena hafva samma fina smak och vackra kulör som Hood River äpplena, som nu åtjjuta det främsta ryktet i Förenta Staterna och Europa och som alltid betinga de högsta priserna i verdensmarknaden. För ett tiotal år sedan kunde man i Hood River distriktet köpa land för samma pris som man nu kan i Venersborg, men för närva-

rande är det nästan omöjligt att i Hood River trakten köpa vildt land för mindre än \$400 per acre, under det att åtta till tio år gamla fruktträdgårdar betinga ett pris af \$1,500 till \$2,000 per acre.

Utom för äpplen och bär lämpar sig jordmånen i Venersborg mycket väl för plantering af filbertnötter, och sådana hafva redan utplanterats, och valnötsodling torde äfven kunna bedrivas med framgång.



En äldre fruktträdgård i Venersborg.

De utplanterade fruktträden äro friska och frodiga och knappast ett enda har dött ut. Af två hundra fruktträd som Mr. Abrahamson planterat på sitt land i kolonien, är det endast ett eller två träd som icke äro fullkomligt friska, och öfriga platser i kolonien visa liknande resultat.

## Samarbete mellan kolonisationsbolaget och kolonisterna.

The Swedish Land & Colonization Company, som grundat Venersborg koloni, har till sitt förnämsta syftsmål att grunda en mönsterkoloni af intelligenta, driftiga och belättna svenska familjer. Bolaget bistår på allt sätt de nykomna, så att de kvickt kunna få sitt land i ordning och erhålla god inkomst deraf. På bolagets egen gård



På väg till Venersborg från Vancouver.

i kolonien uppfödas flera par hästar, som jemte alla slag för upprödning och odling af jorden nödiga redskap tillhandahållas settlarne för ett mycket moderat pris. Vidlyftiga vägarbeten ha utförts i kolonien, och vägar komma fortfarande att anläggas, hvarigenom en god inkomst beredes invånarne under vintermånaderna. Dessutom skall ett sågverk inom kort anläggas för att tillgodogöra sig virket på platsen, och härigenom blifva ytterligare tillfällen till arbetsförtjenst.

## Det största svenska fruktträdgårdsföretaget.

Ett femtiotal svenskar och svensk-finnar hafva redan köpt land i Venersborg koloni, och Venersborg kommer, efter allt att döma, att blifva det allra största svenska fruktträdgårdsföretaget i Förenta Staterna. Bolaget kontrollerar redan flera tusen acres af det allra bördigaste fruktland, och ligger i underhandling om att inköpa ytterligare flera tusen acres i närheten. Då detta område inom några få år blir



John Swanströms hem i Venersborg.

bebygdt af hundratals idoga svenska trädgårds- och fruktodlare, och då den nu från Vancouver åtta mil ut färdigbyggda spårvägen går rätt in i kolonien, skall icke en enda acre med fruktträd kunna köpas för mindre än \$500 per acre. Der skall blifva det lyckligaste och mest välbergade svenska settlement i Förenta Staterna, och det beror endast på eder sjelfva, om ni vill blifva en medlem deraf och komma till oberoende och välstånd, eller om ni i stället vill fortfara att arbeta för andra och med oro motse ålderdomen.

## Några omdömen om kolonien.

### Hvad Oregon Posten säger:

Rörande kolonien Venersborg skrifer den i Portland utgifna svenska tidningen Oregon Posten för den 1 juni, 1910 bland annat:

“Få svenska kolonier hafva på endast ett års tid gjort så raska framsteg som Venersborg. Det är i allmänhet ingen lätt sak att



En scen från Venersborg.

grunda en koloni. Det är icke nog med att man har passandeland att erbjuda köpare; koloniens framtid beror äfven till stor del på det bistånd och den samverkan som af grundläggarna gifves åt kolonisterna. I detta fall ha vi ännu icke sett ett bättre föredöme än som gifvits af hrr Lannerberg och Anderson. Icke nog med att de anlagt vägar för

betydliga belopp, de ha äfven för landköparnes räkning tillhandahållit flera par hästar jemte alla för landets upprödjande och odling nödiga redskaper och på allt sätt hjälpt dem att iordningställa sitt land. Bland dyrbara redskap som inköpts, märkes äfven en "Swenson stumpuller" med tillbehör, och med denna ha många acres i kolonien kvickt befriats från de eljest så besvärliga stubbarne. God arbetsförtjenst har såväl härigenom som genom vägbyggnaderna beredts kolonister. Företagets manager, Mr. Lannerberg, har äfven i andra fall visat att han djupt fattat sitt ansvar som grundläggare af en koloni,



Kaffe med dopp i Venersborg.

och hvarken kostnader eller ansträngningar ha sparats för att göra Venersborg till en mönsterkoloni. Mr. Anderson är så godt som ständigt stationerad i kolonien och tillser personligen kolonisternas behof. Han har sjelf ledt arbetet med vägförbättringarna under de senaste sex månaderna. De nya settlarne äro belåtna och nöjda, och medan de vänta på fruktträdens tillväxt, plantera de alla slags trädgårdsprodukter och lägga sig till med så många goda värphönor som möjligt, derigenom erhållande en god inkomst. Mr. Lannerberg har låtit ut-

plantera tusentals laxöringsyngel uti de många strömmar, som löpa genom kolonien, så att mycken trefnad och på samma gång en välsmakande rätt härigenom längre fram kommer att erhållas.

Bolaget är mycket noga vid val af de fruktsorter och träd som planteras, på det man längre fram, då en fruktassociation kommer att bildas, må med största fördel kunna afytira sin produkt. Rätt mycket filbertnötter ha äfven satts ut. Genom att köpa tre-till fyraåriga filbertbuskar kan man redan efter ett till två år börja erhålla en säker och alltid tillväxande inkomstkälla, och nötplantering kommer utan



Svensk picnic i Venersborg.

tvifvel att jemte äpple-, päron- och körsbärsodling här bedrifvas i stor skala. Jordgubbar och alla slags bär frodas väl, och på grund af de många naturliga källorna behöfver man knappast gräfva brunnar."

### Hvad en af kolonisterna säger:

En af våra kolonister har helt och hållet frivilligt och utan den ringaste begäran från vår sida tillsändt oss följande skrifvelse:

“Såsom en ringa erkänsla för den humanitet, ärlighet och trovärdighet som The Swedish Land & Colonization Co. har bevisat mot mig och alla, som köpt land af dem här i Venersborg och som äro här bosatta, vill jag på det högsta rekommendera detta Company till mina landsmän, som ämna köpa ett srycke land och derigenom bilda sig en oberoende framtid.

Och rätta platsen härför är just Venersborg, på grund af den lofvande framtid vi här gå tillmötes, ty landet är icke allenast öfverträffligt som fruktland, ntan är äfven förstklassigt för alla andra produkter, hvilket bevisas bäst utaf årets växande gröda. Detta gör det lätt för en familj att få sin rikliga utkomst af landet tills fruktträden komma i bäring. Vill ni hafva godt land, ärlig behandling samt en idyllisk plats för att lefva under ert återstående lif i oberoende så kom då till Venersborg Koloni. I all uppriktighet,

MALCOLM ABRAHAMSON.”

### **Pastor Nyströms omdöme:**

Pastor B. S. Nyström, bosatt i det närbelägna settlementet Hockinson, skrifver derom bl. a.:

“Läget är väl valdt i flera hänseenden. Det är ej längre ifrån staden Portland, ännu att man lätt kan med hästskjuts fara deremellan på dagen. Man kan köra till jernvägsstationen på en timme. Man kan köra till kyrkan i Hockinson, Washington, på en timme. Det landområde, som kolonien intager, är skyddadt för östliga, nordliga samt sydöstliga stormar, och har en vacker, jemn sluttning mot söder och vester med hänförande utsikt öfver Portland och Columbiafloden. Det ligger lyckligtvis högt nog för att vara skyddadt för sena froster som skada fruktträdens blommor om våren på lägre mark.

Några gamla trädgårdar finnas på detta område, anlagda af dem som tagit landet som frihemman. Dessa äro illa anlagda, träden nästan totalt vanskötta och lemnade för boskapen att förtära. Man ser dock ingen mossa på träden, och i trots af all vanvård visa de en förunderlig frodighet och stå lastade med frukt, som till såväl storlek som form, som till färg och smak angifver hvad jordmänen, läget och klimatet är i stånd att frambringa till och med utan arbete och omsorg.

Undertecknad är af den öfvertygelsen att denna trakt kommer att kunna mäta sig med trakter vid Hood River i fråga om fruktodling.”

### **Hvad Ernst Skarstedt säger:**

Bland de många, som besökt kolonien, märkes äfven Mr. Ernst Skarstedt, välkänd här på kusten särskildt genom sina storartade verk öfver Washington och California. Han skrifver i den i Seattle utgifna tidningen Svenska Pressen för den 19 augusti 1910 bland annat följande om kolonien:

“Venersborgs-kolonien är anlagd på sluttningarna af en af de lägre höjderna nedanför Mount Bell i en af skogseldar härjad trakt med rik jordmån, hvilken, så snart de af elden kvarlemnade rötterna,

stubbarna och stockarna bortrödjats, lönar odlaren med rika grödor. Särskildt för fruktodling är trakten lämplig. Man befinner sig nemlig här på en höjd, som i förening med det skydd, de öster derom sig höjande backarna skänka mot den tidiga morgonsolen, tryggar fruktblomman mot frostskaða. Kommer man alltför högt upp i bergen är man åter utsatt för samma fara.

---



Malcolm Abrahamsons hem i Venersborg.

---

Venersborgs-kolonien är belägen högt ofvan om det låga och långt nedanför det höga frostbältet. Det är en af koloniens största fördelar.

En annan är, att grundläggarna äro liberala personer med förutseende och omtanke; personer, som ej blott vilja skörda, men äfven äro villiga att så; med andra ord, ej allenast tänka på att göra vinst för egen del, men äfven äro beredda att göra uppoffringar. Jag förvånades öfver det arbete de sjelfva nedlagt på att göra platsen tilldra-

gande. De ha anlagt vägar, som representera en betydlig kostnad. De tillse, att nybyggare få till rimligt pris hvad de behöfva i fråga om byggnadsvirke, förnödenheter och annat. Med ett ord, de intressera sig för sina landköpare på ett sätt, som i viss mån har anstrykning af patriarkalisk välvilja. Hvad som redan åstadkommit, är förvånande. På den korta tiden af ett och ett halft år har en hel mängd land rödjats, små trädgårdar planterats, vackra boningshus och lador uppförts. Vi sågo flera hafrefält, hvilkas ymniga och frodiga växt och kraftiga färg



Malcolm Abrahamsons hafrefält i Venersborg.

vittnade fördelaktigt om jordens bördighet. Vi sågo höskördar, som icke voro att förakta. Och det bästa af allt: nybyggarna sjelfva äro så belåtna med sin lott och möta framtiden med en sådan förtröstan, att de ovillkorligen derigenom måste eggas till ihärdighet i arbete.”

### En expert fruktodlars omdöme.

En af de mest sakkunige personer i Portland med afseende på fruktodling, C. A. Epperson, af Routledge Seed Company, som noga undersökt trakten ger följande utlåtande rörande dess lämplighet för fruktodling:

THE SWEDISH LAND & COLONIZATION CO.,

Portland, Oregon, den 15 juli, 1910.

Jag har undersökt landet uti eder i Clarke county, Washington, belägna koloni och jag anser att det ej öfverglänses af något annat fruktodlingsdistrikt. Jordmänen är rik och djup och kan ställas vid sidan af Hood River jorden i kvalitet, höjd och dränering. Under hela min bana såsom fruktträdsodlare har jag icke funnit ett mera gynnsamt distrikt för odling af äpplen och bär.

C. A. EPPERSON.

## Betänk eder noga!

Här gifves ett tillfälle för hvarje arbetsvillig svensk med ett ringa kapital att skaffa sig ett lyckligt hem för sig och de sina i en af de härligaste och fruktbaraste trakter på hela westkusten. Skola finnes midt i kolonien, och kyrkor anläggas allt efter koloniens tillväxt och behof. Redan har bolaget skänkt fem acres för en svensk kyrka i kolonien.

Vi sälja icke land i vår koloni till spekulanter utan endast till svensktalande personer, som vilja förbättra landet. Vi handla icke med "Orchard Bonds" eller s. k. små-andelar utan vi sälja endast första klassens fruktland och detta i så pass stora stycken, att en familj derifrån kan hafva sin goda bergning och framtida välstånd.

För dem, som icke äro beredda att genast flytta till sitt land, skola vi mot en moderat afgift göra landet i ordning samt plantera fruktträd och vårda dem under tre års tid.

En af de frågor som oftast framställes af hågade landköpare är om priset på byggnadsvirke. Innan vi få vårt eget sågverk färdigt, kan sådant köpas i Brush Prairie, sex och en half mil från kolonien, till följande priser: Rough, \$9 per 1000 fot, sized \$10, 1x12 sized \$11, No. 3, \$14 (alla slag); No. 2, \$22; No. 1, \$25; shiplap, \$11. För forslandet af virket till kolonien bör beräknas en kostnad af \$5 per 1000 fot.

Rörande våra affärsmetoder hänvisa vi till Scandinavian-American Bank i Portland och den ansedda svenska tidningen Oregon Posten i Portland.

Svenskar från östern, som ämna begifva sig hit, handla klokt uti att i stället för att bära större summor på sig under den långa resan draga en vaxel på Scandinavian-American bank i Portland, der pengarna då erhållas vid framkomsten. Det är en god och säker bank att göra affärer med.

Land i Venersborg koloni kan ännu erhållas för \$35 till \$75 per acre och på goda afbetalningsvillkor. För vidare upplysningar besök eller tillskrif

# The Swedish Land & Colonization Company

311 Worcester Bldg.

Portland, Oregon



