

SKOGH, L.V. f. Wahlgren

Skat. Res. Sn.  
(P.)  
Skat.  
1899

# Dalarna och Helsingland



EN RUNDRESETUR

STOCKHOLM

STORVIK

RÄTTVIK

BOLLNÄS

AF

Ur KB:s samlingar

Digitaliserad år 2013



National Library  
of Sweden

*De komfortabla  
Turisthotellen  
rekommenderas.*

1899

SKOGH, L.V. f. Wahlgren

Skat.

Res. S.  
(P.)

Skat.  
1899

# Dalarne och Helsingland



CENTRAL-TR.

EN RUNDRESETUR

STOCKHOLM

STORVIK

RÄTTVIK

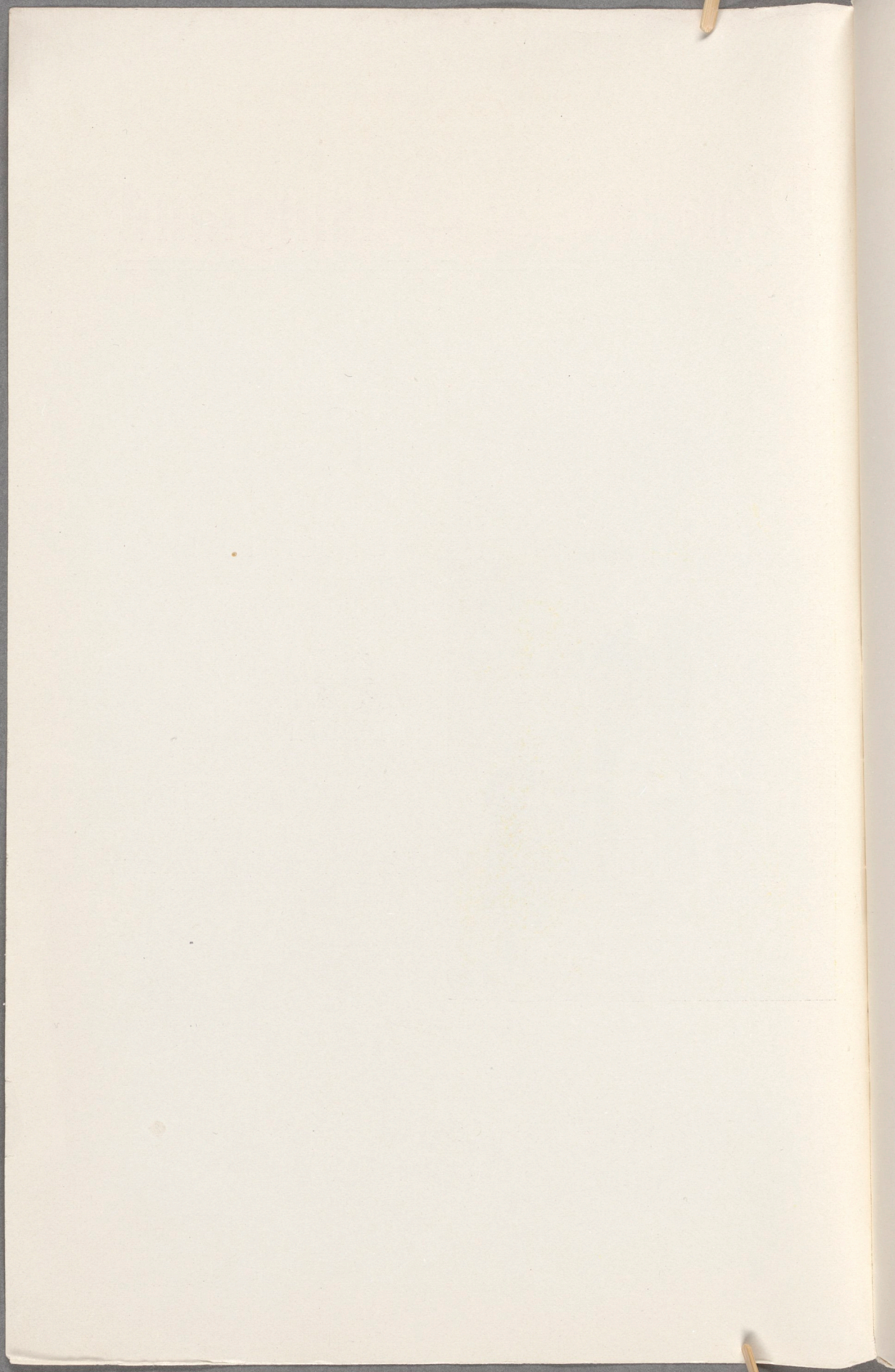
BOLLNÄS

AF

VILHELMINA WAHLGREN

*De komfortabla  
Turisthotellen  
rekommenderas.*

1899



DALARNE  
OCH  
HELSINGLAND



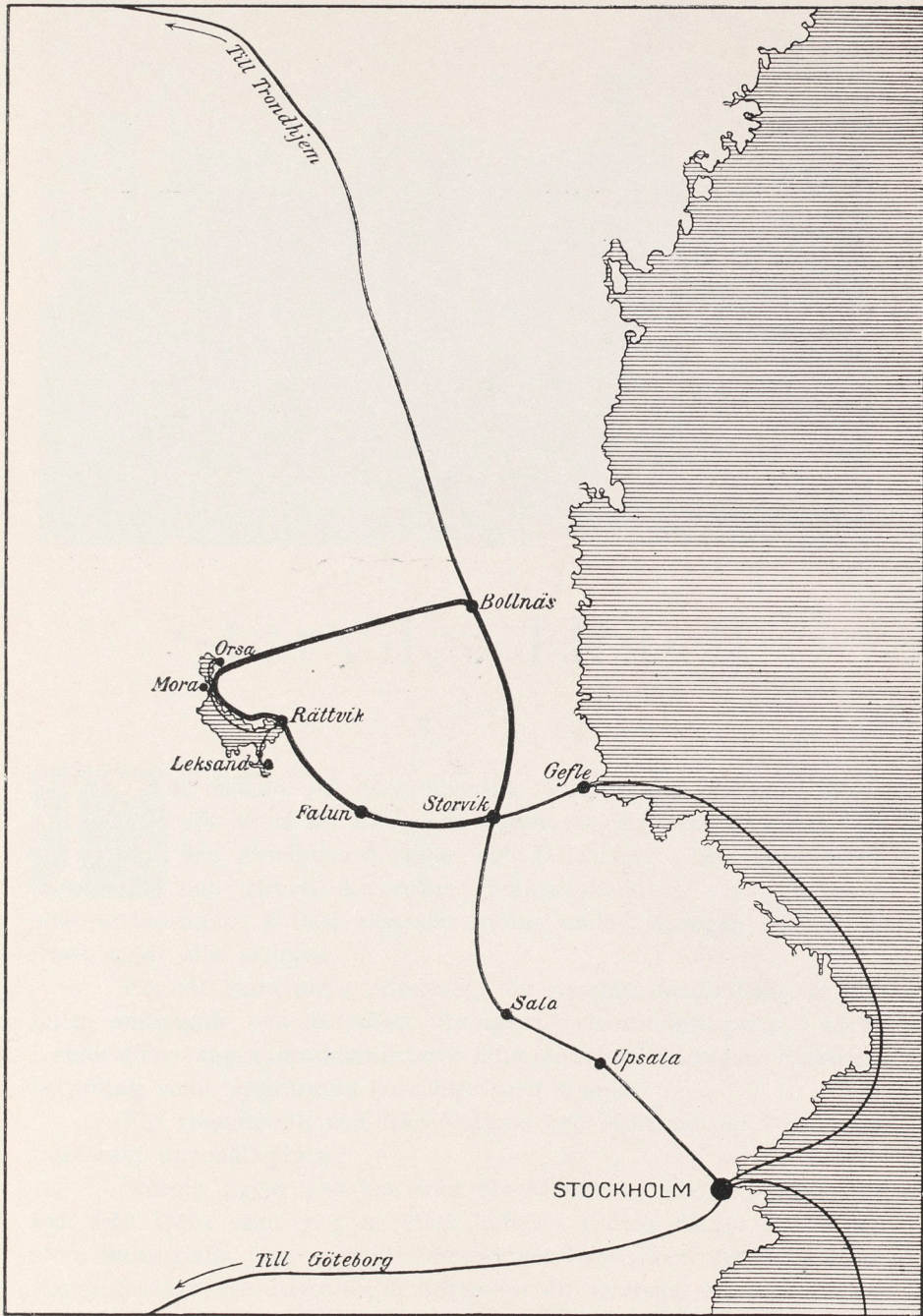


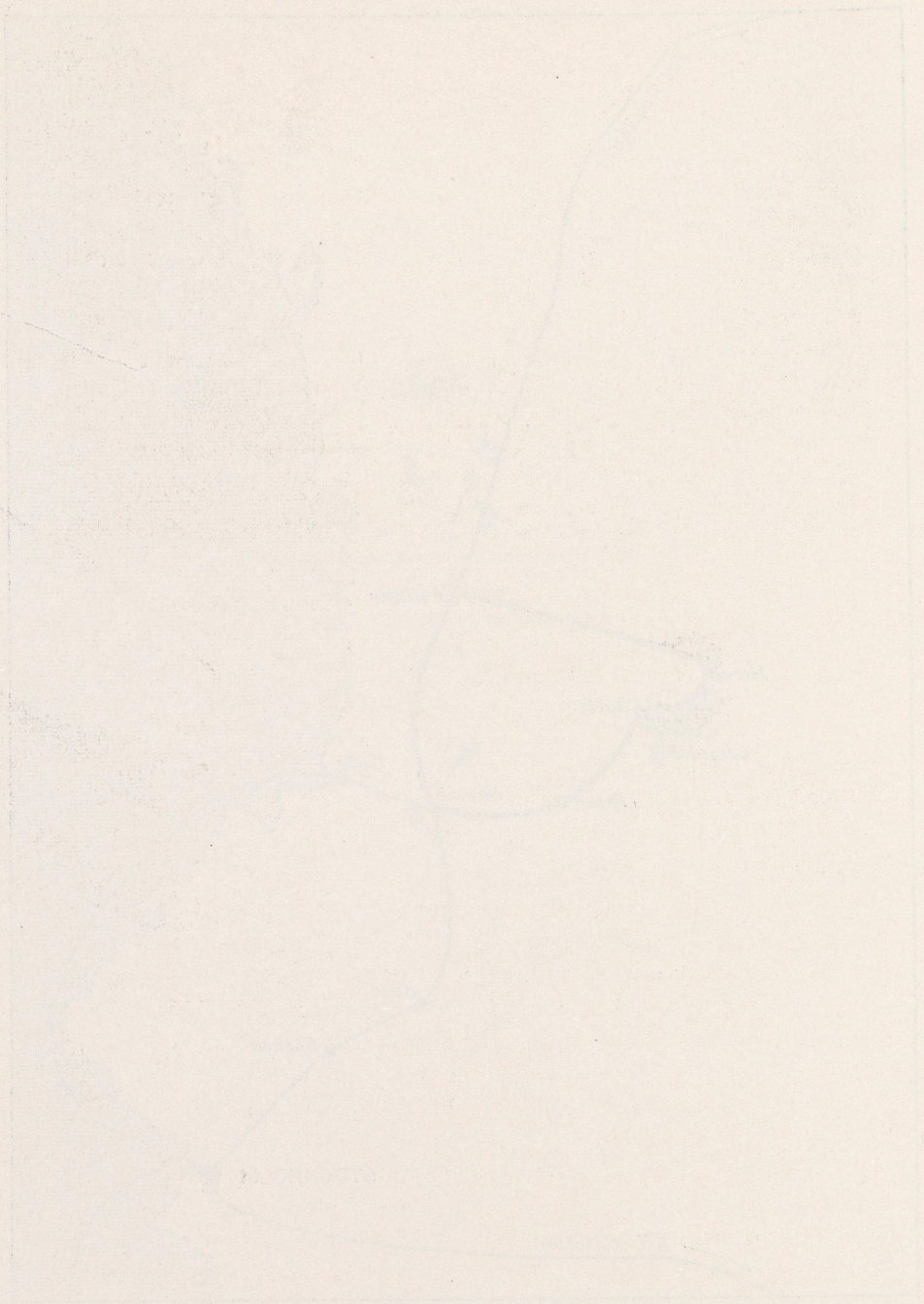
---

STOCKHOLM  
TRYCKT I CENTRAL-TRYCKERIET  
1899.

---









## Storviks Hotell

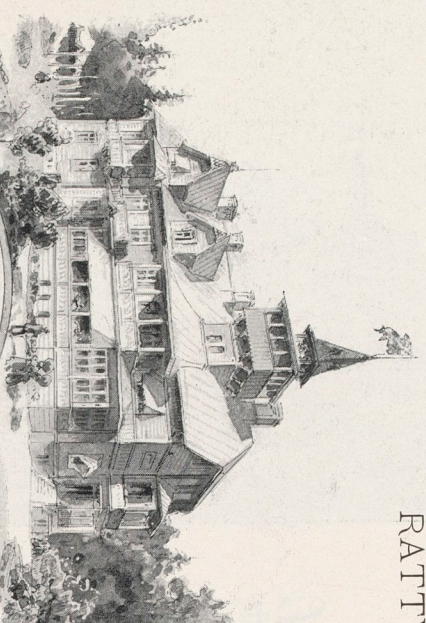
**F**ör resande till norra Sverige, Dalarne och Norge är Storvik en af de viktigaste stationerna å norra stambanan och den förnämsta å Gefle- och Dalabanan. Dess Restaurant och Hotell äro sedan gammalt kända af såväl svenskar som utländingar. I dess matsalar mötas under säsongen resande af snart sagdt alla nationer.

För att ännu mera tillmötesgå de resandes önskningar, är hotellet ombyggt och betydligt utvidgadt, och anordningarna i såväl restaurations- som rumsafdelningarna efter nutidens fordringar. Elektrisk belysning samt uppvärmda korridorer och trappor.

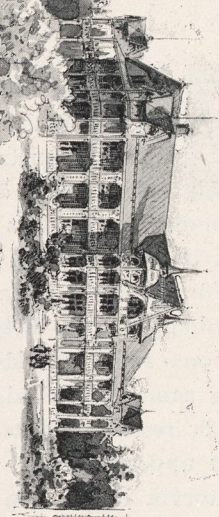
För resande till och från Dalarne och Norrland är Storvik en intressant uppehållsplats.

Storvik ligger 219 km. från Stockholm, 54 km. från Falun, 38 km. från Gefle samt 71,5 m. öfver hafvet. I dess närhet ligger det stora industriella Järn- och Bessemerverket Sandviken, det första i sitt slag i Sverige. En utfärd dit är intressant att företaga. Man får där se,

RÄTTVIK

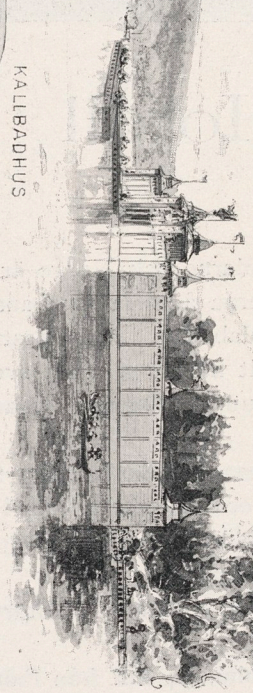


HOTELL



VARMBADHUS

KALLBADHUS



huru tackjärnsmassan genom den snabba färskningsprocessen, på endast 10 à 15 minuters tid, hinner med stor noggrannhet förvandlas till järn eller stål af olika hårdhetsgrader, hvilken process försiggår i de hängande, stora, äggformiga ugnarne, hvori den smälta massan rytande störtar ned ur den kolossala masugnen.

En annan plats, som äfven är värd uppmärksamhet, är det natursköna Hammarby, förut tillhörigt arfvingarne Petre, men nu inköpt af ett aktiebolag, som där anlagt en af Europas största sulfidfabriker. När man kommer till den vid Hammarby belägna parken,



INTERIÖR AF STORVIKS MATSAL.

öfverraskas man af en natur och vegetation, lika yppiga som dem man ser i Sveriges sydligaste orter.

Om rundreseturen Storvik—Falun—Rättvik—Orsa—Bollnäs kunna upplysningar erhållas på Storviks hotells kontor, där beställningar emottagas till såväl turisthotellen i Rättvik som till Bollnäs järnvägs-hotell. Dock torde de helst ingå direkt till det hotellkontor, hvarest man önskar uppehålla sig. Adressen å dylika beställningar och förfrågningar är alltid:

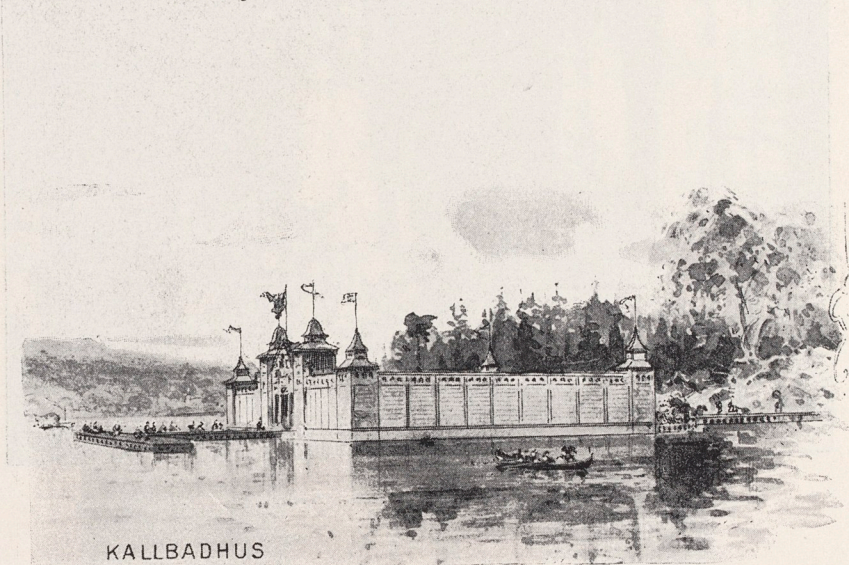
Till Turisthotellets Kontor: Rättvik.

» Järnvägshotellets Kontor: Bollnäs.

» Järnvägshotellets Kontor: Storvik.

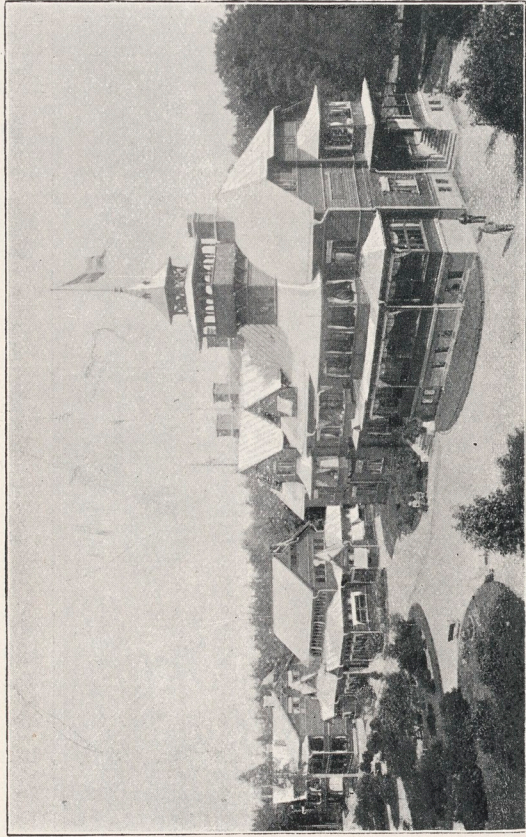
Svar ingår pr omgående. **OBS!** Resebureaun i Stockholm i Kongl. Operahuset försäljer till samma priser som vid järnvägsstation såväl enkla som rundresebiljetter samt lämnar gratis upplysningar på priserna för reseturer och tillhandahåller prospekter för rundreseturen Storvik—Rättvik—Bollnäs m. fl.

Till Dalarne göres resan alltid med förmiddagens snälltåg från Stockholm, då ingen anslutning ännu finnes med nattåget till Dalarne. Ankomsten till Storvik sker kl. 2 à 3, där middag intages och tåg-ombyte försiggår till Falun, hvarest man inträffar på eftermiddagen. Vill man stanna där för att bese Falu gamla Koppargrufva m. m., så rekommenderas Stadshotellet samt Nya Hotellet. Fortsättes resan, så anländer man vid 6—7-tiden till Rättvik, där de nya Turisthotellet med Badanstalter vid Siljans strand befinna sig.

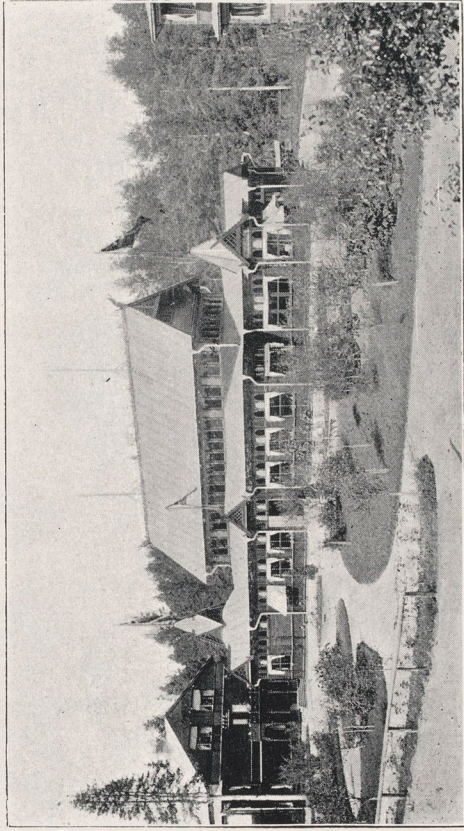


KALLBADHUS

KALLBADHUS I RÄTTVIK.



RÄTTVIKS TURISTHOTELL.



RÄTTVIKS RESTAURANT.



PARTI AF FURUSKOGEN.

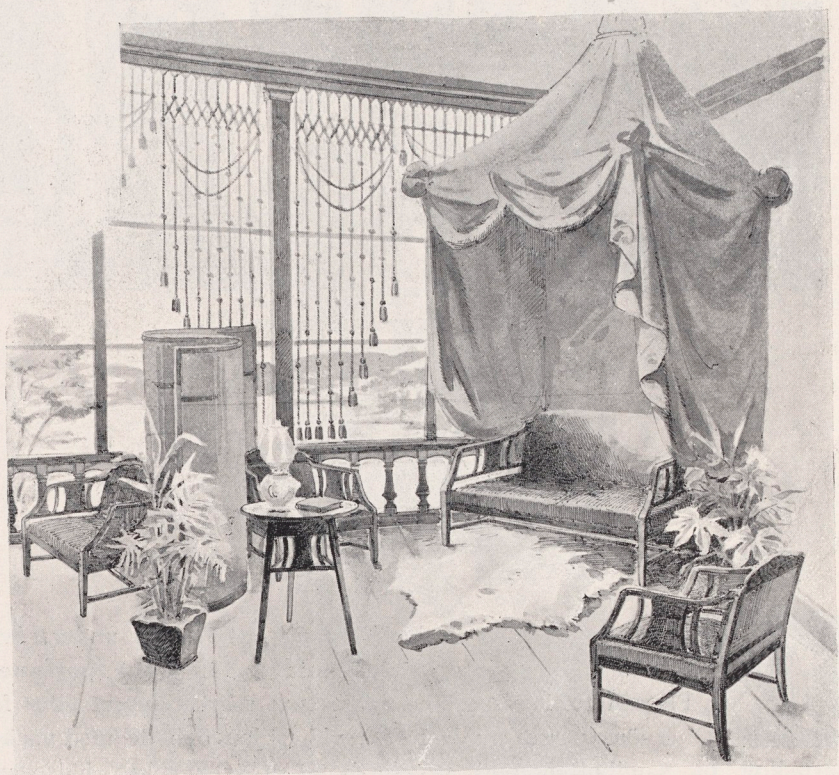
## RÄTTVIK.

**R**ättvik är en turistort och lämplig att besöka under såväl sommar som vinter; **icke anlagd för sjuka personer.** Platsen torde vara lämpligast som rekreationsort eller för nervösa personer, då luften vid Siljan och de med vacker furuskog på sandbotten omkransade hotellen är mycket hälsosam. Siljans strand är belägen 166 m. öfver hafvet. En härlig inhägnad skogspark med hviloplatser är upplåten för de å hotellen boende resandena.

För den resandes trefnad under vintersäsongen äro särskilda anordningar vidtagna. Hotellen väl isolerade; af rummen äro 60 försedda med kakelugnar, för öfrigt sker uppvärmning i stora salar, korridorer och trappor medelst varmluftssystem. I och för detta ändamål och för att lämna drifkraft till de 800 glödlampor, som upplysa hotellens inre, samt de yttre omgifningarnas bågampor, är en 100 hästkrafters ångpanna inlagd.

Uppvärmde gångar förbinda hotellen med restaurationslokalerna, hvilkas alla golf äro belagda med varma mattor.

Bredvid ligger vinterträdgården där möblerna äro beklädda med varma tyger. Draperier och portièrer af kläde och indiska kelims. Bekväma soffor och fåtöljer, arrangerade i grupper, afdelade med låga skärmar, under lagerträd, bord försedda med elektriska lampor inbjuda till ostörd hvila, läsning eller annan sysselsättning.



VINTERTRÄDGÅRD.

Dessa hotell i Rättvik äro de enda i Sverige anordnade för turistlif vintertid.

De mot Siljan sluttande höjderna äro särdeles lämpliga för skid- och kälksport.

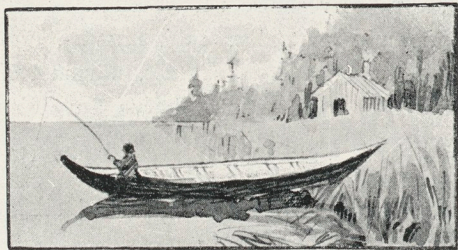
På Siljan skridskobana och segling med isjakt.

De mörka skogarna, antingen de stå gröna eller deras träd, höljda af rimfrost, skimra i solljuset, torde vara en anblick som sent glömmes af dem, som sätta värde på naturens storslagna skönhet.

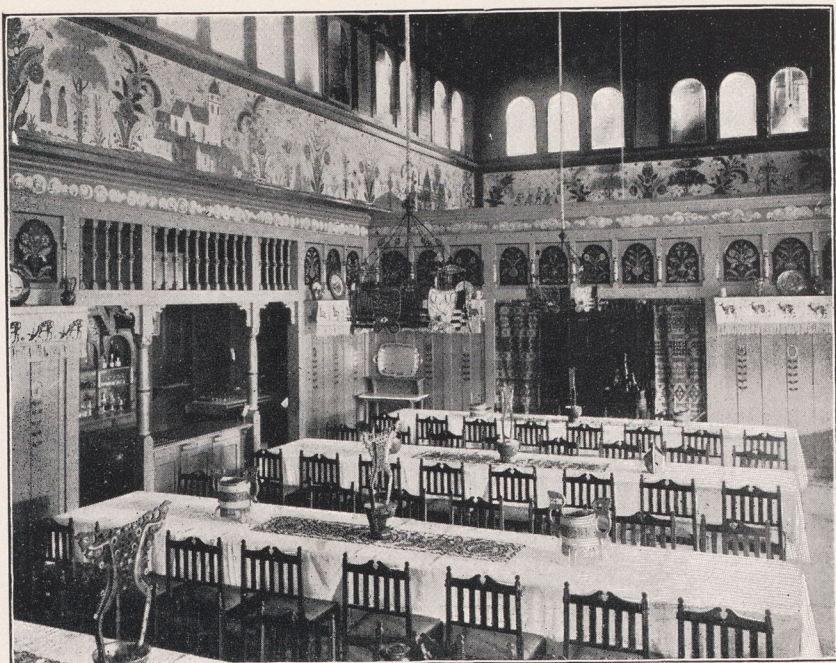


STRAND VID SILJAN.

Under sommarsäsongen finnes tillfälle till fiske; för detta ändamål äro båtar där förlagda, lämpliga för det grunda vattnet vid Siljans stränder.



En mängd s. k. syren äro utlagda i Siljan af vana fiskare. Läkarevården bestrides af provinsialläkaren Doktor Nordenadler. Naturliga och konstgjorda läske- och hälsodrycker tillhandahållas såväl i hotellen som i det i närheten liggande apoteket.



MATSAL I RÄTTVIK.

För att ej störa de resande uti hotellen är en särskild byggnad uppförd, inrymmande matsalar, café, musik-, läs- och ekonomirum. Stilen i detta hus är gammal svensk, närmast efter Wasa-tiden. De skickligaste arkitekter och artister hafva användts för att på ett konstnärligt sätt sammanföra gamla minnen från Dalarne och förena dem med nutidens komfort.

För helpensionärer sker serveringen vid sittande bord enligt ofvanstående skiss, högst 16 personer vid hvarje bord.

Måltiderna bestå af:

**Frukost:** Kallskuret, ägg, en varm rätt, kaffe eller thé.

**Middag:** Smörgåsbord, soppa, fisk, kött, dessert, kaffe.

**Souper:** Kallskuret, en varm rätt, thé eller mjölk.

Drycker betalas särskildt. Dagens matsedel anslås i restaurations och hotellens vestibuler.

Måltider kunna äfven intagas à la carte, till extra priser och på tider efter eget val, i den här tecknade verandan och uti allmogesrummets loger, hvilka vardera rymma 5, högst 6 personer.

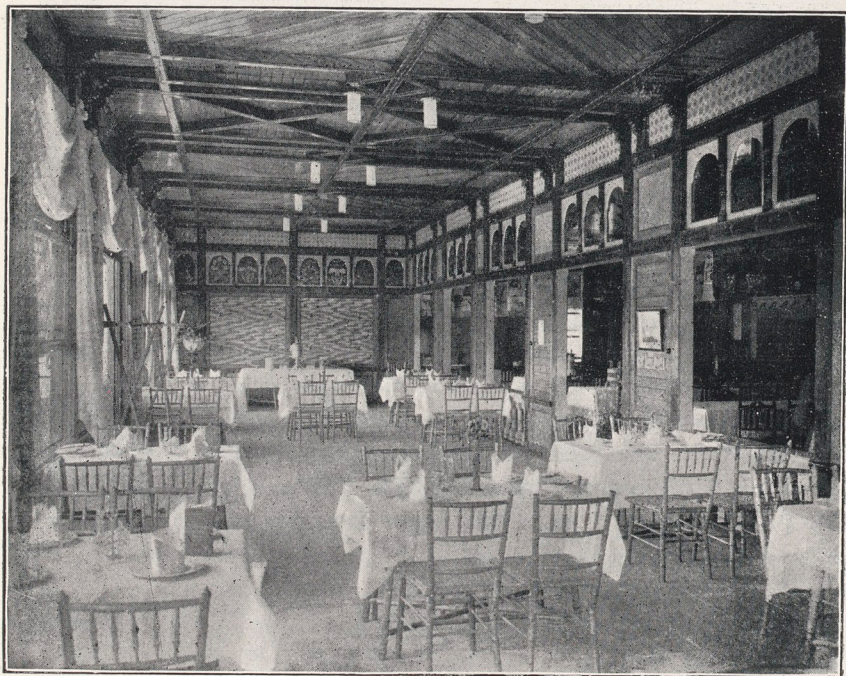
Dessa loger kunna äfven abonneras med extra betjäning, matsedeln lika med table d'hôte. Priset är där 1 kr. högre pr dag för person.

**Abonnenter** kunna rekvirera varor genom att på de å borden befintliga blanketterna teckna, hvad de önska, samt sitt namn, till förekommande af felaktiga uppgifter vid kontrollen.

För de resande, som passera med tågen, finnas särskilda matsalar, hvarest man hastigt kan intaga sina måltider vid table d'hôtebord till bestämda priser.

Från hotellets vinlager serveras såväl billiga som dyrare bordsviner af utmärkt kvalité.

**Utskänkning** finnes för å hotellet boende personer.



VERANDA I RÅTTVIK.



»ALLMOGERUMMET» I RÄTTVIK.

**Cigarrer** från in- och utländska fabriker efter deras priskurranter; 20 % rabatt då låda tages.

I hotellet finnes ett biljardrum för Damer och Herrar.

Språkkunnig betjäning.

Rikstelefon, post och telegraf. I närheten nyanlagda lawn-tennisplaner. Svenska och utländska tidningar och tidskrifter, nyutkommen litteratur, resehandböcker, fotografier, illustrerade brevkort m. m. tillhandahållas de resande i en därför anordnad lokal.

Bank-Aktiebolaget Stockholm-Öfre Norrland har ett afdelningskontor på platsen.





CAF ET I R TTVIK.



  Firmorna Wilhelmina Wahlgren i R ttvik och Hotell-Aktiebolaget Wilhelmina Wahlgren i Bolln s och Storr ttvik  ro n ra allierade med den 1882 i Stockholm etablerade en gros-firman P. Skogh's Vinhandels-Aktiebolag, hvars f rbindelser med de allra f rn msta vinproducenter och export rer i utlandet l mna tillf llen till afprofning och j mf relser vid ink p af s v l dagliga bords- som rangviner ur f rsta hand, erbjuda vi   de resp. hotellen de  rade g sterna verkligt goda viner till moderata priser.

Tidningar, tidskrifter samt en del sk nlitteratur finnas att tillg  i l sesalongen,  fvens  schack- och andra s llskapsspel.



LÄSESALONGEN I RÄTTVIK.

Promenader till historiska platser från Gustaf Wasas tid kunna företagas till fots eller i vagn, och är för detta ändamål uppgjort med åkare, som tillhandahålla de resande enkla och snygga åkdon till på orten gängse priser, hvilka för den resandes kontroll äro anslagna i hotellen. — Man bör ej underlåta att bestiga det i närheten liggande utsiktstornet »Vidablick», hvarifrån man har en storartad utsikt öfver hela Siljan och dess omnejd.

För ångbåtstrafiken till Insjön, Leksand, Mora och Orsa är i Siljan en brygga af 600 m. längd utlagd, hvilken med sina utfyllnader och därå gjorda planteringar, sittplatser m. m. är en eftersökt promenad- och hviloplats. Det panorama, som här utbreder sig, är rent af hänförande: Siljan omkransad af blånande berg, med sina mångbesjungna gröna stränder, ständigt skiftande i de olika middags- och aftonbelysningarna.

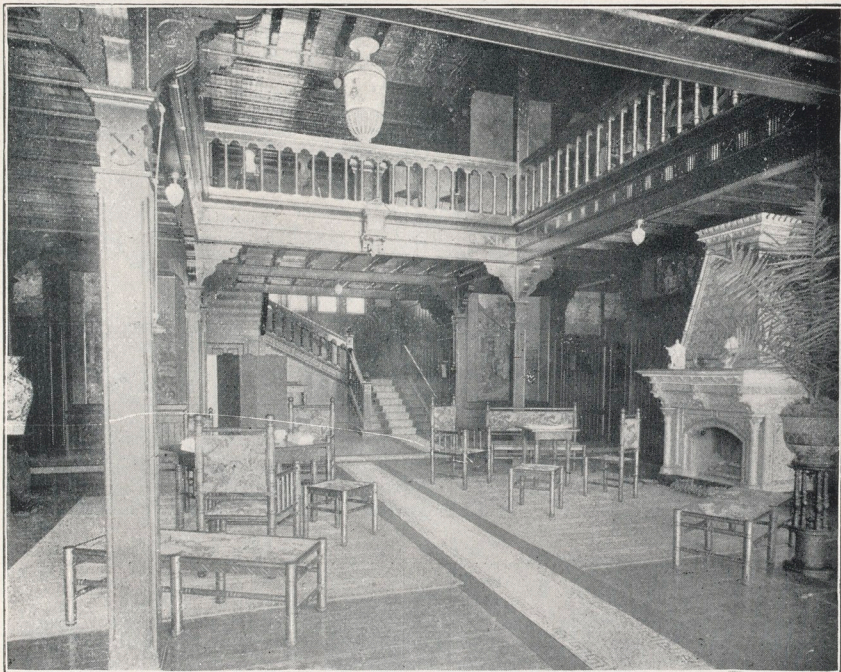
Rättviks socken har från gamla tider haft benämningen »Dalarne Arkadien».

De olika kallbadhusen för Damer och Herrar innehålla hvar för sig 15 afklädningsrum, en stor bassin för simkunniga och för andra en mindre, uppgrundad sådan, jämte enskilda badrum.

Ifrån badhusens torn utgå trampoliner och på sidorna rutschbanor, hvilka, om så önskas, hastigt förflytta de badande ut i öppna Siljan.

I varmbadhuset serveras olika bad jämte Finsk Badstu.

Hotellen äro inredda med hemlik komfort, möblerna äro bekväma och eleganta. Den engelska melrose-stilen är öfvervägande.

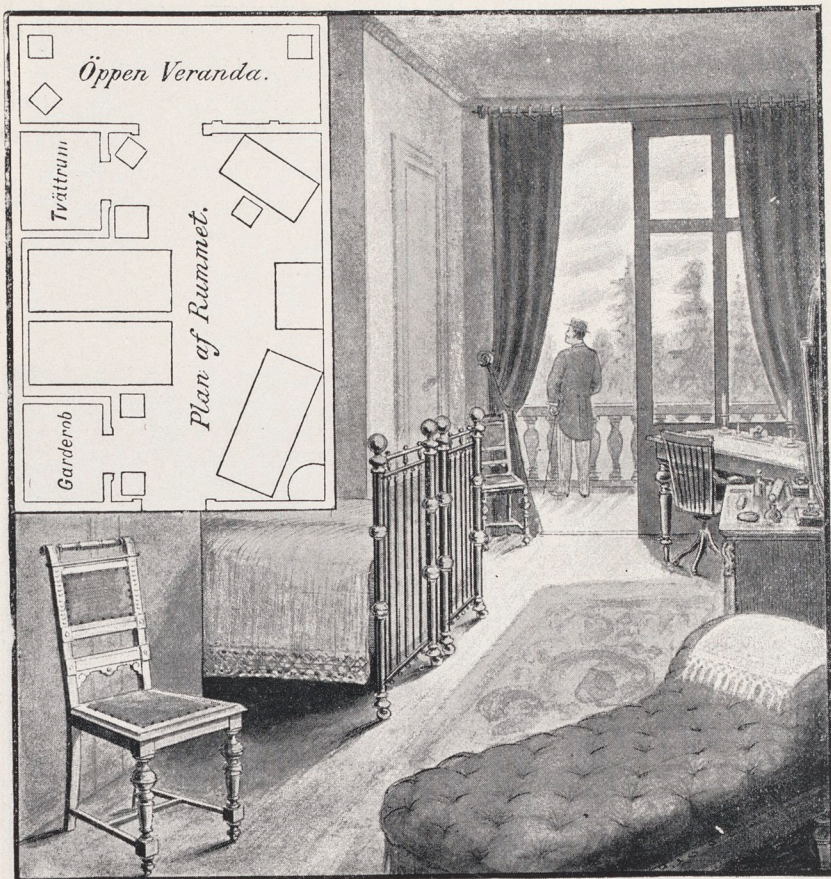


VESTIBULEN I ENGELSKA HOTELET.

För att öfvervinna enformigheten i de många rummen, äro träslagen dels ljus satinvalnöt, dels rödbrun sådan, svart päronträ, grön ask, mahogny, hvitlackerad och ljus bambu.

Från hotellverandorna härlig utsikt.

**En del af rummen** uthyres på längre tid, och är pensionspriset för dem följande:



RUMSINTERIÖR MED VERANDA I ENGELSKA HOTELET.

Ett 1:sta klassens rum med egen veranda, eleganta möbler och mattor, inklusive belysning och vivre, per vecka:

En person, ett rum, en säng.....	Kr. 52.—
Två personer, » två sängar .....	» 90.—
Liknande rum utan veranda, en person ...	» 45.—
» » » » två personer	» 78.—
Enkla rum i tredje våningen, en person ...	» 38.—
» » » » två personer	» 68.—

Allt per vecka.

För betjäning finnas inga rum uti hotellet.

Hundar få ej medtagas.

Hotellets gäster inbjudas att när som hälst, då ej alltför stor brådska råder vid arbetet, taga kännedom om hotellets kök och ekonomiafdelningar. Hofmästaren skall därom först tillsägas.

Den ståtliga vestibulen, som går igenom trenne våningar, är med sin präktiga belysning och bekväma möblemang en sval tillflyktsort under de varma somrardagarna och om höstaftnarna, med brasan i den stora götiska spiseln, en angenäm fristad.

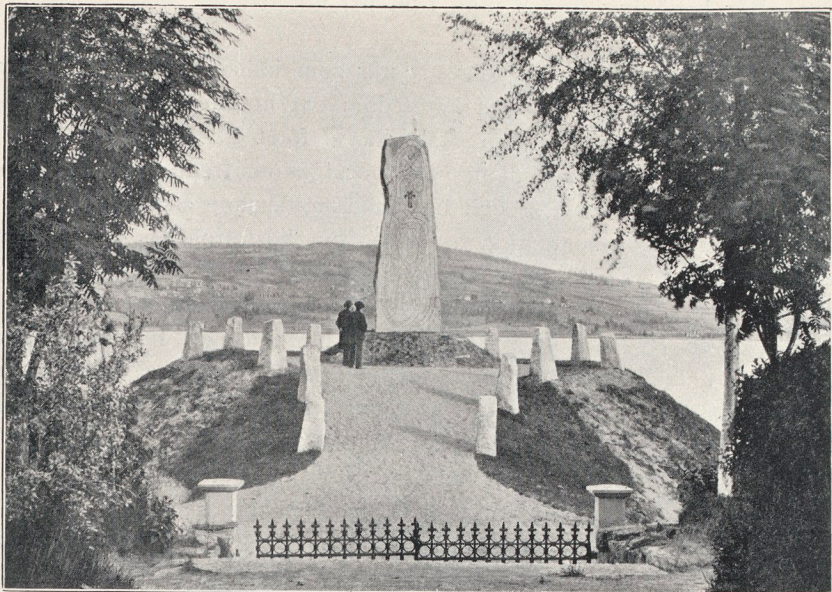
Redan år 1757 finner man i brukspatron Abraham Hülphers dagbok öfver en resa genom Dalarne (hvilken bok han tillägnade dåvarande dalahöfdingen Herr Daniel Tilas samt deras excellenser friherrarne Fredrik Friesendorff och Carl Rudenschöld) Rättvik med sina hälsokällor omtalas som en mycket behaglig plats.

På 1850-talet anlades också af Doktor Wettergren en badanstalt därstädes, som på sin tid var mycket besökt.

Förutom till intressanta besök vid Dalarnes olika historiska platser med sina minnen och sevärdheter finnas också tillfällen till utfärder å de vackra insjöarna. Oberäknadt Siljan, ha vi där sjön Amungen, som 1320 genom köp och byte tillföll Rättviks socken, vi-



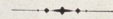
VASAKÄLLAREN I RÄTTIK.



VASASTENEN I RÄTTVIK.

dare sjöarna Ljugarn, Gärdsjön, Hinsen, Ålax- och Långsjöarna samt en liten tjärn, Okran kallad, i hvilken pärlor och musslor fordom fiskades.

Vidare må nämnas den ståtliga Styggforsen med sitt höst och vår öfver 50 meter höga vattenfall, om hvilket sägnen går, att i forna tider troll och röfvere där haft sitt hemvist, och hvarom brukspatron Hülphers säger, att man från dess öfversta krön »icke utan fara och räddhåga se kan». Då nu redan brukspatron Hülphers på en tid med mer än dåliga kommunikationer fann det så behagligt att resa i Dalarne, hvilken njutning skall ej våra dagars turist finna i en färd dit med de präktiga bogievagnarna.



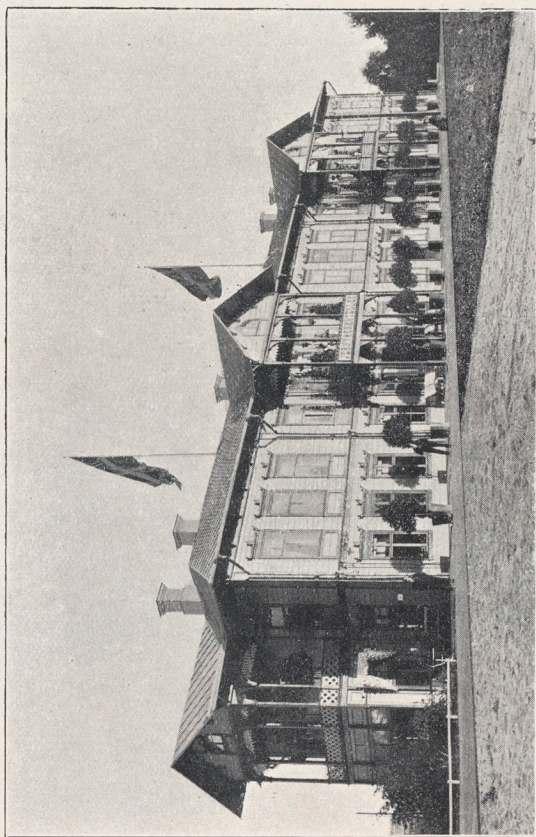
Sommarens lösen må därför blifva:

**Till Dalarne, till Siljans mångbesjungna stränder!**

En ort, hvars sommar väl är kort,  
Men dock så solen själf förnöjer,  
Att hon ibland så länge dröjer,  
Tills hon sin nedgång glömmet bort.  
En ort, där tusen bäckar susa  
Och undan nordens kyla fly,  
Där älfvars branta forsar brusar  
Och stämma hop med löfvens gny.



KYRKBÅT.



BOLLNÄS JÄRNVÄGSHOTELL.

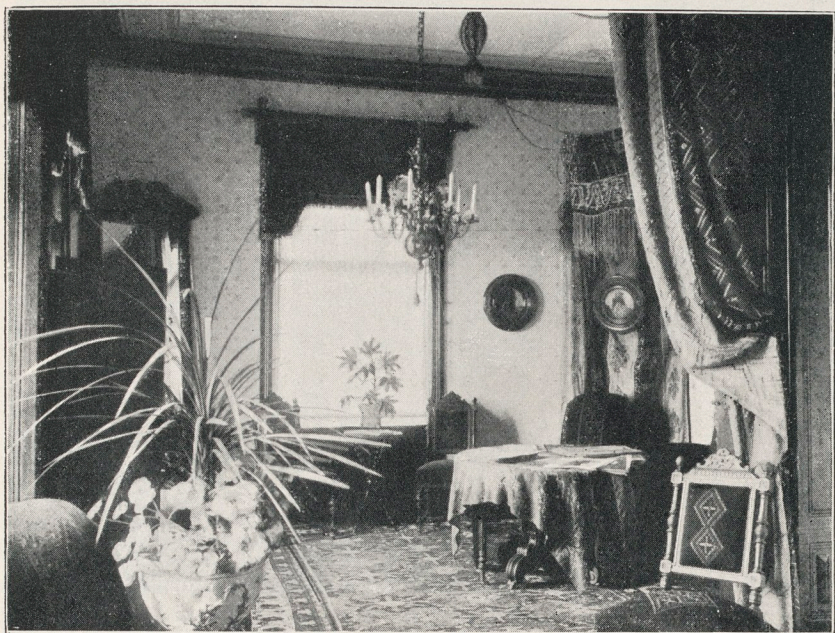


## BOLLNÄS.

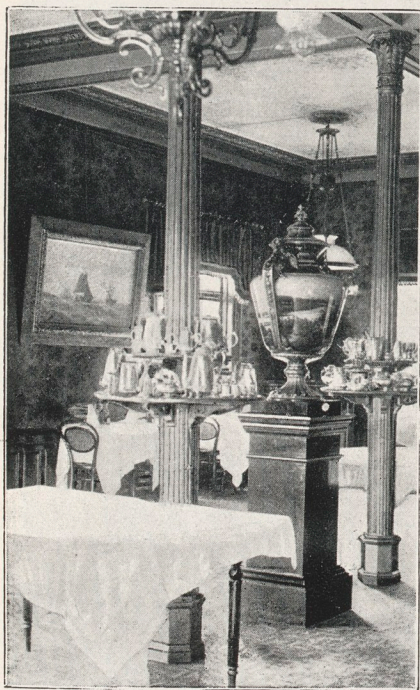
**M**ed ångbåt eller järnväg utmed Siljans strand kan man färdas till Orsa (Sveriges rikaste socken), beläget 52 km. från Rättvik. Ett bra järnvägshotell finnes för uppehåll i Orsa. Utfärd till Fryksåsen. Mildt klimat, storartad utsikt. Fäbodvall, där vallvisan, lock- och hornlåten ännu höras bland Dalarnes berg. Från Orsa går den nya järnvägen, Dala—Helsingebanan, till Bollnäs. Den naturskönaste platsen på vägen dit är Ore station. Landskapet bär genom Alfta och Ofvan-Åkers socknar en säregen prägel ända fram till Bollnäs, som ligger 119 km. från Orsa, 317 km. från Stockholm och 269 km. från Östersund. Bollnäs liknar en mindre stad eller köping med regelbundna gator och välbyggda hus. Platsen har 2 läkare, apotek, varm- och kallbadhus, 4 bankkontor samt flere industriella anläggningar. Bollnäs kallas Helsinglands pärla, och den resande finner i det stora Järnvägshotellet, hvars inre bär en verkligt kontinental prägel, en angenäm hvilopunkt på sin resa till Norra Sverige, Trondhjem, eller på sin tur



BOLLNÄS.

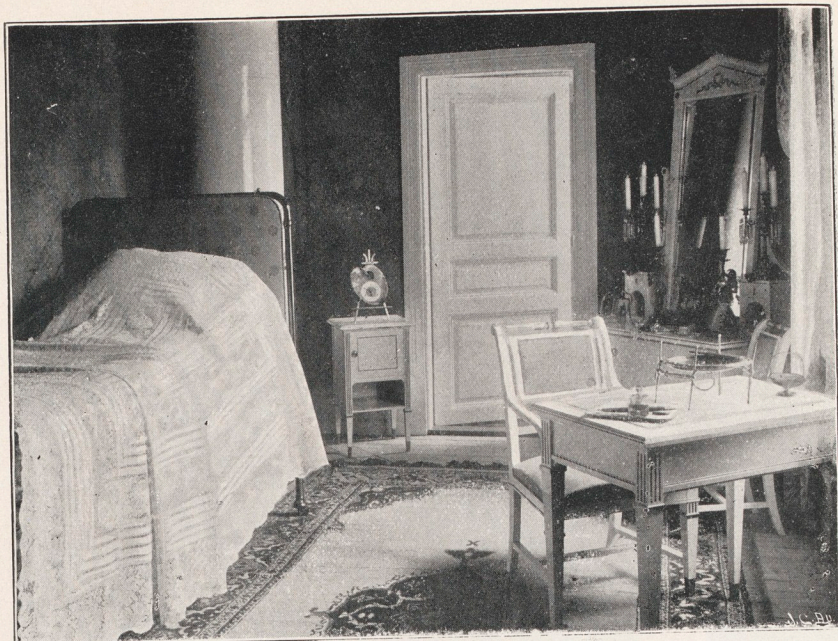


LÄSEALONG.



MATSALEN I BOLLNÄS.

från och till Dalarne. Komfortabla rum, läsesalong, elegant matsal. Från de växtbeprydda verandorna har man vidsträckt utsikt, där man i de ljusa sommarnätterna kan lyssna till Ljusne-älfvens angenäma sorl, i hvilken flod lax- och forellfiske kan idkas. Utfärder på båt å den natursköna sjön Varpen, promenader till fots till Ljusnebron, Röstefallet och åkturer till Lottefors, Sunnerstaholm m. fl. orter. Fotgängare böra icke underlåta att bestiga Bolleberget, från hvars topp man har en storartad utsikt öfver Ljusnan och dess utomordentligt vackra omgifningar.



RUMSINTERIÖR.

Hotellet har ett godt kök samt språkkunnig betjäning.

En del af rummen uthyres på längre tid. Hvad beträffar matsedeln, äro anordningarna desamma som i Rättvik. Serveringen sker vid särskilda bord med afseende fäst på sällskapets storlek.

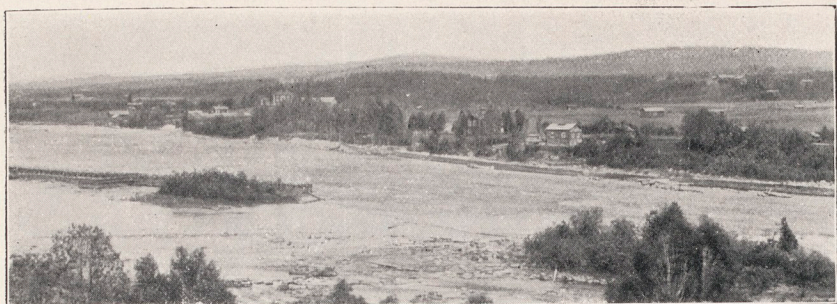
Pris för ett rum utan veranda, inklusive belysning och vivre: pr vecka:

Ett rum, en säng, en person Kr. 45.—

Ett rum, två sängar, två personer Kr. 78.—



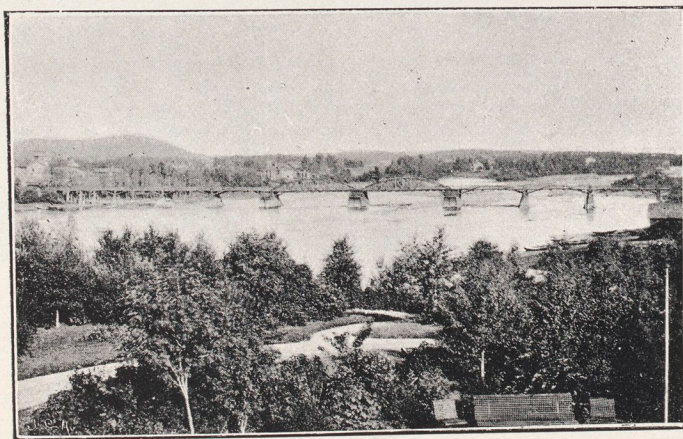
ENTRÉEN I BOLLNÄS HOTELL.



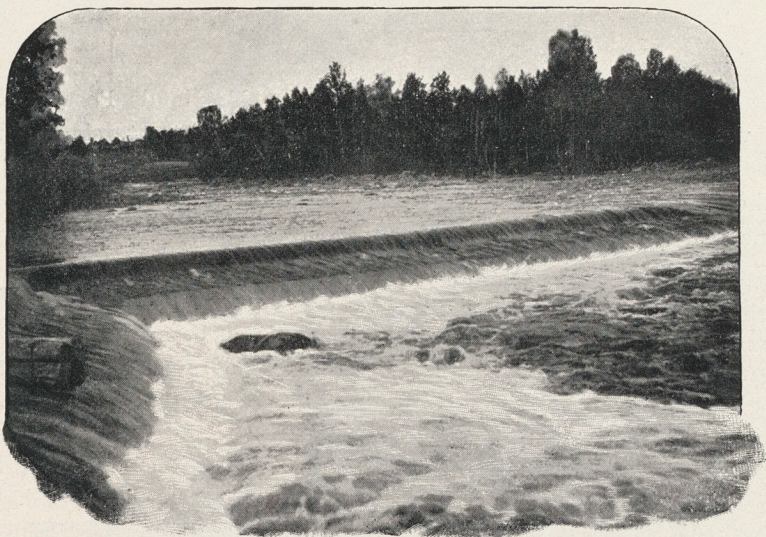
LJUSNAN VID SJÖN VARPEN.

Bollnäs kallades af järnvägsbyggarna Norrlands Port, och man kan verkligen säga, att där är ingången till all den storslagna natur, som öppnar sig för den resandes ögon på vägen till Jämtland, om hvilket sägen är, att den, som icke Jämtland sett, har icke sett, hvad skönast är på jorden.

*Wilhelmina Wahlgren.*



LJUSNAN.



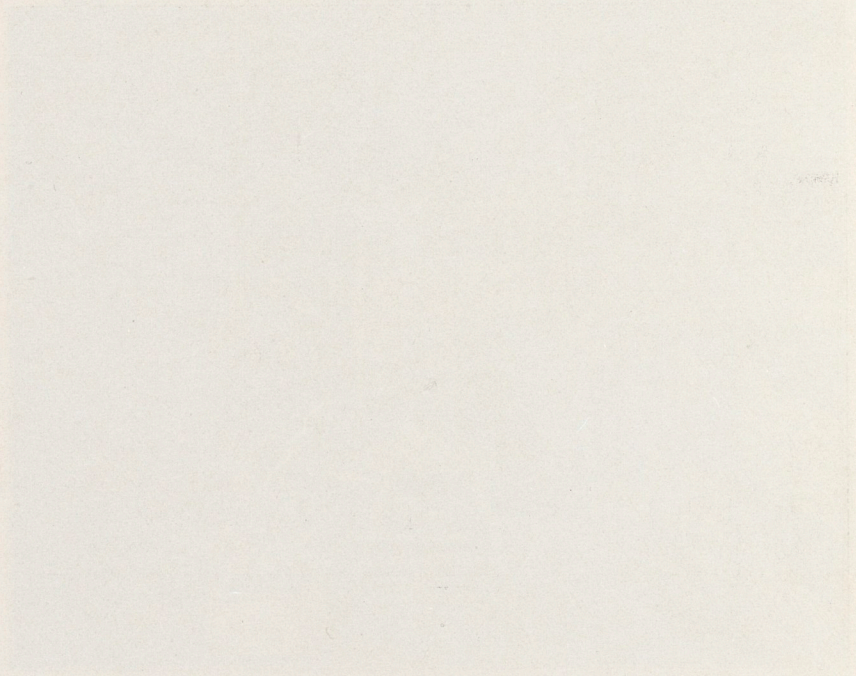
RÖSTEFALLET.

P. SKOGH'S  
Vinhandels-Aktiebolag



18 Hamngatan 18,  
→ STOCKHOLM ←

P. Skrytts  
Kinnabets- & Kiebelag



1871

