

PRISKURANT

å

Helhvitt Fönsterglas

från

J. G. HOLMQVIST.

Målerås Glasbruk.

Post- och telegrafadress **Målerås**.

Fabriks-Märke.

Ur KB:s samlingar

Digitaliserad år 2013



National Library
of Sweden

PRISKURANT

å

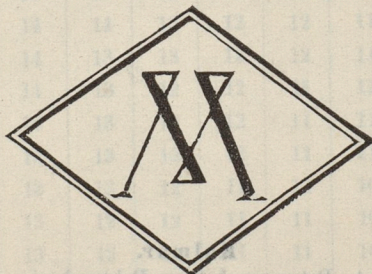
Helhvitt Fönsterglas

från

J. G. HOLMQVIST.

Målerås Glasbruk.

Post- och telegrafadress **Målerås.**



Fabriks-Märke.



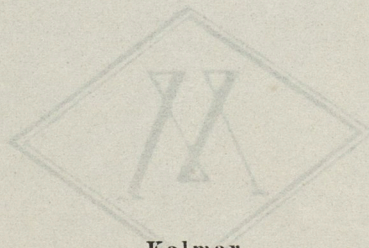
PRISKURANT

Helmvitt Fönsterglas

J. G. HOLMQUIST

Malers Glasmål.

1892



Kalmar.

A. Petersson & Sons Boktryckeri.

1892.



pr låda om 120 qv.fot verktum.

Rutans höjd i verktum.	Rutans bredd i verktum.															
	15	16	17	18	19	20	21	22	23	24	25	26	27	28	29	30
43	27	25	24	22	21	20	19	18	17	16	16	15	15	14	14	13
44	26	25	23	22	21	20	19	18	17	16	16	15	15	14	14	13
45	26	24	23	21	20	19	18	17	17	16	15	15	14	14	13	13
46	25	23	22	21	20	19	18	17	16	16	15	14	14	13	13	13
47	25	23	22	20	19	18	18	17	16	15	15	14	14	13	13	12
48	24	23	21	20	19	18	17	16	16	15	14	14	13	13	12	12
49	24	22	21	20	19	18	17	16	15	15	14	14	13	13	12	12
50	23	22	20	19	18	17	16	16	15	14	14	13	13	12	12	12
51	23	21	20	19	18	17	16	15	15	14	14	13	13	12	12	11
52	22	21	20	18	18	17	16	15	14	14	13	13	12	12	11	11
53	22	20	19	18	17	16	16	15	14	14	13	13	12	12	11	11
54	21	20	19	18	17	16	15	15	14	13	13	12	12	11	11	11
55	21	20	18	17	17	16	15	14	14	13	13	12	12	11	11	10
56	21	19	18	17	16	15	15	14	13	13	12	12	11	11	11	10
57	20	19	18	17	16	15	14	14	13	13	12	12	11	11	10	10
58	20	19	18	17	16	15	14	13	13	12	12	11	11	11	10	10
59	19	18	17	16	15	14	14	13	13	12	12	11	11	10	10	10
60	19	18	17	16	15	14	14	13	13	12	12	11	11	10	10	10
61	19	18	17	16	15	14	13	13	12	12	11	11	10	10	10	9
62	19	17	16	15	15	14	13	13	12	12	11	11	10	10	10	9
63	18	17	16	15	14	14	13	12	12	11	11	11	10	10	9	9
64	18	17	16	15	14	14	13	12	12	11	11	10	10	10	9	9
65	18	17	16	15	14	13	13	12	12	11	11	10	10	9	9	9
66	17	16	15	15	14	13	12	12	11	11	10	10	10	9	9	9
67	17	16	15	14	14	13	12	12	11	11	10	10	10	9	9	9
68	17	16	15	14	13	13	12	12	11	11	10	10	9	9	9	8
69	17	16	15	14	13	13	12	11	11	10	10	10	9	9	9	8
70	16	15	15	14	13	12	12	11	11	10	10	9	9	9	8	8
71	16	15	14	14	13	12	12	11	11	10	10	9	9	9	8	8
72	16	15	14	13	13	12	11	11	10	10	10	9	9	9	8	8
73	16	15	14	13	12	12	11	11	10	10	9	9	9	8	8	8



Tablå, utvisande antal rutor pr

Rutans höjd i dec.tum.	Rutans bredd i decimaltum.																													
	4	5	6	7	8	9	10	11	12	13	14	15	16	17	18	19	20	21	22	23	24	25	26	27	28	29	30			
6	500	400	333																											
7	428	342	285	244																										
8	375	300	250	214	187																									
9	333	266	222	190	166	148																								
10		240	200	171	150	133	120																							
11		218	181	155	136	121	109	99																						
12		200	163	142	125	111	100	91	83																					
13		184	153	131	115	102	92	84	76	71																				
14		171	142	122	107	95	85	77	71	66	61																			
15			133	114	100	88	80	72	67	61	57	53																		
16			125	107	93	83	75	68	62	57	53	50	46																	
17			117	100	88	78	70	64	58	54	50	47	44	41																
18			111	95	83	74	66	60	55	51	47	44	42	39	37															
19			105	90	79	70	63	57	52	48	45	42	39	37	35	33														
20				85	75	66	60	54	50	46	42	40	38	35	33	32	30													
21				81	71	63	57	51	47	43	40	38	35	34	31	30	28	27												
22					68	60	54	49	45	41	38	36	34	32	30	28	27	25	24											
23					65	57	52	47	43	40	37	34	32	30	28	27	26	24	23	22										
24					62	55	50	45	41	38	35	33	31	29	27	26	25	23	22	21	20									
25					60	53	48	43	40	36	34	32	30	28	26	25	24	22	21	20	20	19								
26						51	46	41	38	35	32	30	28	27	25	24	23	21	20	20	19	18	17							
27						49	44	40	37	34	31	29	27	26	24	23	22	21	20	19	18	17	17	16						
28						47	42	38	35	32	30	28	26	25	23	22	21	20	19	18	17	17	16	15	15					
29						45	41	37	34	31	29	27	25	24	22	21	20	19	18	17	17	16	15	14	14	14	13	13		
30						44	40	36	33	30	28	26	25	23	22	21	20	19	18	17	16	16	15	14	14	13	13	13		
31						43	38	35	32	29	27	25	24	22	21	20	19	18	17	16	16	15	14	14	13	13	12	12		
32						42	37	34	31	28	26	25	23	22	20	19	18	17	17	16	15	15	14	14	13	13	12	12		
33						40	36	33	30	27	25	24	22	21	20	19	18	17	16	15	15	14	14	13	12	12	12	12		
34						39	35	32	29	27	25	23	22	20	19	18	17	16	16	15	14	14	13	13	12	12	11	11		
35						38	34	31	28	26	24	22	21	20	19	18	17	16	15	14	14	13	13	12	12	11	11	11		



låda om 120 qv.fot decimaltum.

Rutans höjd i dec.tum.	Rutans bredd i decimaltum.																				
	10	11	12	13	14	15	16	17	18	19	20	21	22	23	24	25	26	27	28	29	30
36	33	30	27	25	23	22	20	19	18	17	16	15	15	14	13	13	12	12	11	11	11
37	32	29	27	24	23	21	20	19	18	17	16	15	14	14	13	12	12	12	11	10	10
38	31	28	26	24	22	21	19	18	17	16	15	15	14	13	13	12	12	11	11	10	10
39	30	27	25	23	21	20	19	18	17	16	15	14	13	13	12	12	11	11	10	10	10
40	30	27	25	23	21	20	18	17	16	15	15	14	13	13	12	12	11	11	10	10	10
41	29	26	24	22	20	19	18	17	16	15	14	13	13	12	12	11	11	10	10	10	9
42	28	25	23	21	20	19	17	16	15	15	14	13	12	12	11	11	11	10	10	9	9
43	27	25	23	21	19	18	17	16	15	14	13	13	12	12	11	11	10	10	10	9	9
44	27	24	22	20	19	18	17	16	15	14	13	12	12	11	11	10	10	10	9	9	9
45	26	24	22	20	19	17	16	15	14	14	13	12	12	11	11	10	10	9	9	9	8
46	26	23	21	20	18	17	16	15	14	13	13	12	11	11	10	10	10	9	9	8	8
47	25	23	21	19	18	17	16	15	14	13	12	12	11	11	10	10	10	9	9	8	8
48	25	22	20	19	17	16	15	14	13	13	12	11	11	10	10	10	9	9	8	8	8
49	24	22	20	18	17	16	15	14	13	12	12	11	11	10	10	9	9	9	8	8	8
50	24	21	20	18	17	16	15	14	13	12	12	11	10	10	10	9	9	8	8	8	8
51	24	21	19	18	16	15	14	13	13	12	11	11	10	10	9	9	9	8	8	8	7
52	23	21	19	17	16	15	14	13	12	12	11	10	10	10	9	9	8	8	8	8	7
53	23	21	18	17	16	15	14	13	12	11	11	10	10	9	9	9	8	8	8	7	7
54	22	20	18	17	16	15	14	13	12	11	11	10	10	9	9	8	8	8	7	7	7
55	22	19	18	16	15	14	13	12	12	11	10	10	9	9	9	8	8	8	7	7	7
56	21	19	17	16	15	14	13	12	11	11	10	10	9	9	8	8	8	7	7	7	7
57	21	19	17	16	15	14	13	12	11	11	10	10	9	9	8	8	8	7	7	7	7
58	21	18	17	15	14	13	12	12	11	10	10	9	9	9	8	8	7	7	7	7	6
59	20	18	16	15	14	13	12	11	11	10	10	9	9	8	8	8	7	7	7	7	6
60	20	18	16	15	14	13	12	11	11	10	10	9	9	8	8	8	7	7	7	6	6
61	20	17	16	15	13	13	12	11	10	10	9	9	8	8	8	7	7	7	7	6	6
62	19	17	16	14	13	12	12	11	10	10	9	9	8	8	8	7	7	7	6	6	6
63	19	17	15	14	13	12	11	11	10	10	9	9	8	8	7	7	7	7	6	6	6
64	19	17	15	14	13	12	11	11	10	9	9	8	8	8	7	7	7	6	6	6	6
65	18	16	15	14	13	12	11	10	10	9	9	8	8	8	7	7	7	6	6	6	6

Läs om 120-värdet decimalt

Tabell för 120-värdet decimalt

120-värdet	10	11	12	13	14	15	16	17	18	19	20	21	22	23	24	25	26	27	28	29	30
10	10	11	12	13	14	15	16	17	18	19	20	21	22	23	24	25	26	27	28	29	30
11	11	12	13	14	15	16	17	18	19	20	21	22	23	24	25	26	27	28	29	30	10
12	12	13	14	15	16	17	18	19	20	21	22	23	24	25	26	27	28	29	30	11	10
13	13	14	15	16	17	18	19	20	21	22	23	24	25	26	27	28	29	30	12	11	10
14	14	15	16	17	18	19	20	21	22	23	24	25	26	27	28	29	30	13	12	11	10
15	15	16	17	18	19	20	21	22	23	24	25	26	27	28	29	30	14	13	12	11	10
16	16	17	18	19	20	21	22	23	24	25	26	27	28	29	30	15	14	13	12	11	10
17	17	18	19	20	21	22	23	24	25	26	27	28	29	30	16	15	14	13	12	11	10
18	18	19	20	21	22	23	24	25	26	27	28	29	30	17	16	15	14	13	12	11	10
19	19	20	21	22	23	24	25	26	27	28	29	30	18	17	16	15	14	13	12	11	10
20	20	21	22	23	24	25	26	27	28	29	30	19	18	17	16	15	14	13	12	11	10
21	21	22	23	24	25	26	27	28	29	30	20	19	18	17	16	15	14	13	12	11	10
22	22	23	24	25	26	27	28	29	30	21	20	19	18	17	16	15	14	13	12	11	10
23	23	24	25	26	27	28	29	30	22	21	20	19	18	17	16	15	14	13	12	11	10
24	24	25	26	27	28	29	30	23	22	21	20	19	18	17	16	15	14	13	12	11	10
25	25	26	27	28	29	30	24	23	22	21	20	19	18	17	16	15	14	13	12	11	10
26	26	27	28	29	30	25	24	23	22	21	20	19	18	17	16	15	14	13	12	11	10
27	27	28	29	30	26	25	24	23	22	21	20	19	18	17	16	15	14	13	12	11	10
28	28	29	30	27	26	25	24	23	22	21	20	19	18	17	16	15	14	13	12	11	10
29	29	30	28	27	26	25	24	23	22	21	20	19	18	17	16	15	14	13	12	11	10
30	30	29	28	27	26	25	24	23	22	21	20	19	18	17	16	15	14	13	12	11	10

Grundpriser.

		Kronor pr låda om 120 qv.fot.			
		A N:r 2.	B N:r 3.	C N:r 4.	U N:r 5.
Då rutans höjd och bredd tillsammans utgöra					
	fr. o. m. — t. o. m. 54 v.t. eller — t. o. m. 45 dect.	18	16	14	12
	„ 55 „ 66 „ „ 46 „ 55 „	25	20	17	—
	„ 67 „ 76 „ „ 56 „ 63 „	30	22	20	—
	„ 77 „ 87 „ „ 64 „ 72 „	33	25	23	—
Af dessa dimen- sioner levereras glaset endast af 1½ och dubbeltjocklek.	„ 88 „ 93 „ „ 73 „ 77 „	35	28	25	—
	„ 94 „ 100 „ „ 78 „ 83 „	40	35	—	—
	„ 101 „ 105 „ „ 84 „ 87 „	50	42	—	—
	„ 106 „ 109 „ „ 88 „ 90 „	60	50	—	—
	„ 110 „ 115 „ „ 91 „ 95 „	75	60	—	—

Ruta öfver 57 v.t. eller 47 dect. höjd, men som ej tillika med bredden utgör 88 v.t. eller 75 dect. beräknas efter pris för denna kategori.

Priserna äro beräknade för glas af enkel tjocklek, tjockare glas 1½ gång 50 0/0, 2 gånger 100 0/0 högre pris.

Glaset skäres i dimensioner som önskas, men om bräddelar af tum förekomma, beräknas de som hela tum.

Rabatt efter partiets storlek.

Emballage fritt, då innehållet uppgår till minst 120 qv.fot.

För bräck ansvaras ej, endast för omsorgsfull inpackning.

