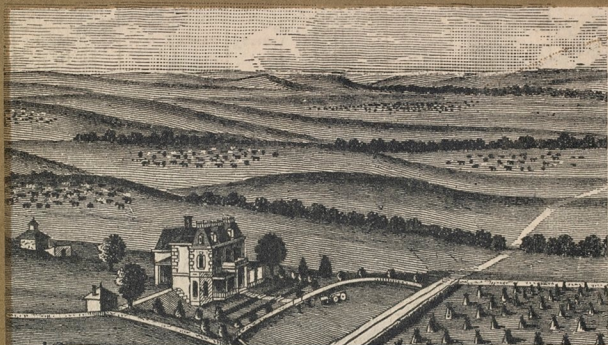


# UNION PACIFIC RY. CO.

G. M. CUMMING, Gen'l Land Commissioner.

B. McALLASTER, Land Commissioner, KANSAS DIVISION.

## GOLDEN BELT



## LANDS.

### Victor Rylander,

SPECIAL AGENT FOR THE SALE OF

Ur KB:s samlingar  
Digitaliserad år 2013



National Library  
of Sweden

GOVE, GREELEY AND WICHITA COUNTIES,

## KANSAS.

OFFICE: 46 SO. CLARK STREET,  
CHICAGO, ILL.

RAND, McNALLY & Co., PRINTERS AND ENGRAVERS, CHICAGO.

88/510.

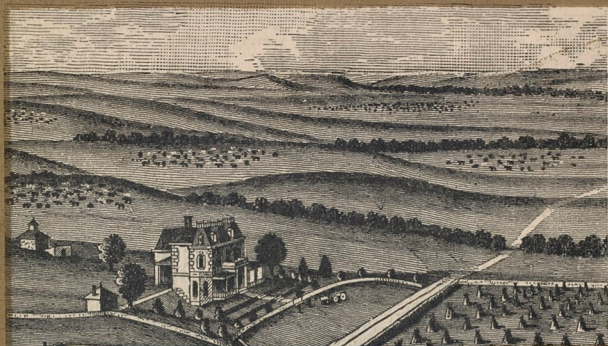
1888

# UNION PACIFIC RY. CO.

G. M. CUMMING, Gen'l Land Commissioner.

B. McALLASTER, Land Commissioner, KANSAS DIVISION.

## GOLDEN BELT



## LANDS.

### Victor Rylander,

SPECIAL AGENT FOR THE SALE OF

UNION:-:PACIFIC:-:RY.:-:CO.'S

## LANDS

—IN—

THOMAS, ST. JOHN, WALLACE, SHERMAN,  
GOVE, GREELEY AND WICHITA COUNTIES,

## KANSAS.

OFFICE: 46 SO. CLARK STREET,  
**CHICAGO, ILL.**

## Tillväxten af Kansas.

	Befolkning.	Acres under odling.
1855 .....	8,601	
1860 .....	107,206	271,663
1865 .....	140,179	273,903
1870 .....	364,399	1,322,734
1875 .....	528,437	4,749,900
1880 .....	995,966	8,868,844
1882 .....	962,949	7,038,644
1884 .....	1,135,614	9,234,274
1885, beräkning i M. rs. ....	1,268 562	14,252,815
1886, " " .....	1,406,738	15,473,495

## Antal kreatur.

	Horn- boskap.	Hästar.	Mulåsnor o. åsnor.	Får.	Svin.
1870.....	703,323	.....	.....	109,088	.....
1875.....	703,323	207,376	24,963	106,224	292,658
1880.....	1,115,312	367,589	58,303	426,492	1,281,630
1881.....	1,246,457	383,815	58,770	806,323	1,174,099
1882.....	1,404,448	398,678	56,754	978,077	1,228,583
1884.....	1,858,925	461,136	64,389	1,206,297	1,953,144
1885.....	1,973,018	513,507	75,165	875,193	2,461,520
1886.....	2,090,217	572,059	83,642	652,144	1,966,149

## Åkerbruksprodukter 1886.

PRODUKTER.	Rang.	Värde.
Majs.....	1	\$78,394,358
Kreatur slagade el. er sålda för slagt.....	2	59,491,225
Prairie-hö.....	3	19,738,734
Värde af tillökning af levande kreatur ...	4	16,487,373
Hafre.....	5	15,418,907
Hvete.....	6	15 312,448
Odladt gräs.....	7	11,499,140
Millet och "Hungarian".....	8	11,444,584
Potatis.....	9	8,349,737
Smör.....	10	7,719 583
Sorghum.....	11	3,246,088
Höns och ägg sålda.....	12	3,068,595
Råg.....	13	2,051,976
Broom-corn.....	14	2,002,967
Trädgårdsprodukter sålda (Horticultural products) .	15	1,642,908
Lin.....	16	1,560,912
Trädgårdsprodukter sålda (Garden products).....	17	1,436,723
Ull.....	18	1,361,610
Mjölk såld.....	19	779,144
Bönor.....	20	723,837
Söta Potatis.....	21	626,804
Ved såld.....	22	582,727
Korn.....	23	474,553
Vin.....	24	270,912
Ost.....	25	121,014
Honung och Vax.....	26	80,692
Tobak.....	27	67,340
Bohvete.....	28	42,406
Bomull.....	29	31,868
Hampa.....	30	15,970

## Kreatursprodukter.

1886..... värde \$35,350,525.

# KANSAS.

Staten Kansas ligger mellan längdgr. 94° 37' och 102°, och mellan breddgr. 37° och 40°, hafvande en längd från öster till vester af 400 eng. mil och en bredd från norr till söder af omkring 200 mil. Den begränsas i öster af Missouri, i norr af Nebraska, i vester af Colorado, och i söder af Indian Territoriet. Den ligger ungefär midt i Unionen, då nämligen Förenta Staternas geografiska medelpunkt ligger nära Fort Riley, i Riley county.

Följande tabell utvisar areal och befolkning i hvarje county för år 1886.

Counties.	Befolkning.	□ mil.	Counties.	Befolkning.	□ mil.
Allen	14,708	504	McPherson	21,775	900
Anderson	13,955	576	Meade	3,827	975
Atchison	27,636	423	Miami	19,114	588
Barber	10,465	1,134	Mitchell	16,367	720
Barton	12,192	900	Montgomery	26,242	648
Bourbon	26,811	637	Morris	11,388	700
Brown	15,900	576	Nemaha	18,209	720
Butler	28,630	1,428	Neosho	19,200	576
Chase	7,485	750	Ness	4,329	1,080
Chautauqua	14,029	651	Norton	9,057	900
Cherokee	26,037	589	Osage	25,839	720
Cheyenne	1,208	1,020	Osborne	15,123	900
Clark	3,336	975	Ottawa	14,127	720
Clay	17,709	660	Pawnee	4,462	756
Cloud	20,509	720	Phillips	12,181	900
Coffey	16,540	648	Pottawatomie	18,526	848
Comanche	5,019	795	Pratt	6,819	720
Cowley	31,899	1,112	Rawlins	4,566	1,080
Crawford	26,180	592	Reno	23,355	1,260
Davis	8,381	407	Republic	18,070	720
Decatur	6,360	900	Rice	12,550	720
Dickinson	20,720	851	Riley	12,142	617
Doniphan	13,105	379	Rooks	9,535	900
Douglas	25,070	469	Rush	4,875	720
Edwards	4,388	612	Russell	7,791	900
Elk	15,032	651	Saline	16,988	720
Ellis	5,842	900	Scott	2,675	720
Ellsworth	10,624	720	Sedgwick	39,990	1,008
Finney	13,662	2,808	Seward	2,551	648
Ford	5,532	1,440	Shawnee	42,638	558
Franklin	22,773	576	Sheridan	2,455	900
Gove	3,032	1,080	Sherman	2,820	1,080
Graham	4,277	900	Smith	15,361	900
Greenwood	16,064	1,155	Stafford	7,799	792
Hamilton	2,148	2,364	Stevens	2,662	729
Harper	18,149	810	Sumner	34,741	1,188
Harvey	18,328	540	Thomas	3,411	1,080
Hodgeman	4,023	864	Trego	2,179	900
Jackson	15,255	658	Wabaunsee	11,045	804
Jefferson	17,070	568	Washington	21,026	900
Jewell	20,067	900	Wilson	16,104	576
Johnson	15,389	480	Woodson	9,246	504
Kingman	12,414	864	Wyandotte	32,318	153
Kiowa	2,704	720	Organiserade Counties:		
Labette	29,010	649	Greeley	500	780
Lane	2,726	720	Morton	2,560	729
Leavenworth	44,247	455	St. John	1,362	1,080
Lincoln	10,277	720	Wallace	362	900
Linn	16,966	637	Wichita	2,550	720
Lyon	23,879	858			
Marion	20,283	954	Summa	1,406,738	83,858
Marshall	22,974	900			

Befolkning i staten den 1 Mars 1886, . . . . 1,406,738.

## Hvete.

Kansas har under flera år intagit främsta platsen för hvetodlingen, tills 1884, såsom synes af närstående tabell, skörden uppgick till nära 47,000,000 bushels, utvisande en medelafkastning af omkring 23 bushels pr acre; men de ogynnsamma priserna år 1884 förorsakade ett sådant omslag, att påföljande år hvetarealen var betydligt mindre än hälften af hvad den varit 1884, under det att majsarealen ökades med omkring 650,000 acres, hafrearealen med öfver 100,000 acres o. s. v. Märk, hvilket ombyte! Hvilket annat land i världen, och hvilken annan stat i Unionen har en sådan jord och ett sådant klimat, att der kunna odlas just de produkter, som bäst behöfvas i marknaden?

**Följande tabell utvisar årliga produktionen af vinter- och vår-hvete tillsammans, hvetarealen, värdet af skörden samt medelafkastningen för hvarje år:**

År.	Acres.	Bushels.	Värde.	Medelafkastning pr acre bushels.
1860.....		168,527		
1861.....		185,379		
1862.....	9,360	202,232	\$149,652	21.00
1863.....	16,434	262,953	231,399	16.00
1864.....	13,439	201,598	405,212	15.00
1865.....	12,768	191,519	338,989	15.00
1866.....	12,171	260,465	497,488	21.40
1867.....	89,285	1,250,000	2,300,000	14.00
1868.....	98,525	1,537,000	2,074,950	15.60
1869.....	151,351	2,800,000	2,212,000	18.50
1870.....	156,200	2,343,000	2,014,980	15.00
1871.....	169,433	2,694,000	3,044,220	15.90
1872.....	185,775	2,155,000	3,060,100	11.60
1873.....	309,286	4,330,000	4,330,000	14.00
1874.....	716,205	9,881,383	7,631,671	13.79
1875.....	743,206	13,209,403	11,350,375	17.77
1876.....	1,023,183	14,620,225	12,413,780	14.28
1877.....	1,063,993	14,316,705	12,240,128	13.45
1878.....	1,730,812	32,315,358	18,441,066	18.67
1879.....	1,932,798	20,550,936	18,448,711	10.63
1880.....	2,444,434	25,279,884	20,980,668	10.34
1881.....	2,182,872	20,479,689	21,705,275	9.38
1882.....	1,602,997	35,734,846	24,003,820	22.29
1883.....	1,559,302	30,024,936	22,322,119	19.25
1884.....	2,237,128	48,050,431	20,516,560	21.47
1885.....	1,140,284	10,772,181	6,829,945	9.45
1886.....	1,065,935	14,579,093	8,482,503	13.60

Om ofvanstående siffror jemföras med afkastningen af hvete i andra stater, skall man finna, huru fördelaktigt de ställa sig; och äfven om Kansas ej kunde odla annat än hvete, kan det mäta sig med Dakota. Men Kansas är så rikt, att det ej behöfver inlåta sig i täflan med trakter, som måste producera hvete äfven om förtjensten derpå knappt betalar odlarens lefnadsomkostnader. Kansas kan odla nästan hvad som helst och odlar hvad som bäst betalar sig i världsmarknaden.

## Majs.

Det bästa bevis, man kan förete, för den rikliga afkastningen af detta sädeslag i Kansas, är den hastiga tillväxten i produktionen. År 1874 producerade Kansas omkring 15 mill. bushels; år 1884 producerades omkr. 194 mill. bushels, som gjorde Kansas till No. 3 i rang bland majsproducerande stater. Blott Illinois och Iowa hade mer. Och på grund häraf har man skäl att fråga: Huru många år, eller rättare huru få år, kommer det att dröja, innan Kansas står först? Den framgång, man haft med majs i vestra delen af staten, kommer utan tvifvel att alltjemt öka majsarealen och minska hvetearealen; och härmed kommer äfven att följa, som vanligt, en motsvarande ökning af kreatur, samt rikedom och framgång i allmänhet.

Följande tabell utvisar majs-produktionen under en följd af år:

År.	Acres.	Bushels.
1874.....	1 525,421	15,699,078
1875.....	1,932 861	80,798,769
1876.....	1,884,454	82,308,176
1877.....	2,563,112	103,497,831
1878.....	2,405,482	89,324,971
1879.....	2,995 070	108,704,927
1880.....	3 554,396	101,421,718
1881.....	4,171 554	80,760,542
1882.....	4,441,836	157,005,722
1883.....	4,653,170	182,084,526
1884.....	4,545,908	190,870,686
1885.....	5,193,027	194,130,814
1886.....	5,802,018	139,569,132

## Hafre.

Följande tabell utvisar den snabba tillväxten af hafreproduktionen från omkring 97,000 bushels år 1862 till omkr. 36,000,000 bushels år 1886:

År.	Acres.	Bushels.
1862.....	2,936	96,892
1863.....	3,876	116,270
1864.....	5,051	146,500
1865.....	4,567	155,290
1866.....	5,136	200,316
1867.....	6,555	236,000
1868.....	9,880	247,000
1869.....	35,629	1,500,000
1870.....	117,079	3,688,000
1871.....	127,547	4,056,000
1872.....	187,200	6,084,000
1873.....	283,693	9,360,000
1874.....	314,926	7,700,586
1875.....	289,437	9,794,051
1866.....	391,845	12,386,216
1877.....	310,226	12,768,488
1878.....	444,191	17,411,473
1879.....	573,892	13,326,637
1880.....	477,827	11,483,796
1881.....	338 130	9,900,768
1882.....	529,234	21,946,284
1883.....	694,576	30,987,864
1884.....	780,831	20,087,294
1885.....	890,000	30,148,060
1886.....	1,181,807	35,892,985

## Sorghum och Millet.

Skörden af dessa växter blir med hvarje år af större vigt och deras odling bedrifves i allt större skala, isynnerhet i vestrå Kansas, hvarest de med största fördel utfodras under vintern åt all slags hornboskap äfvensom svin. Den kreatursägare, som vill göra sig så godt som absolut säker hvad foder bet äffar, bör odla sorghum och millet, ty så vidt erfarenhet i Kansas hittills visat, frodas dessa växter lika väl under alla de vexlingar af torka eller väta, som hittills visat sig i denna stat.

### Öfversigt af produktionens storlek i Kansas.

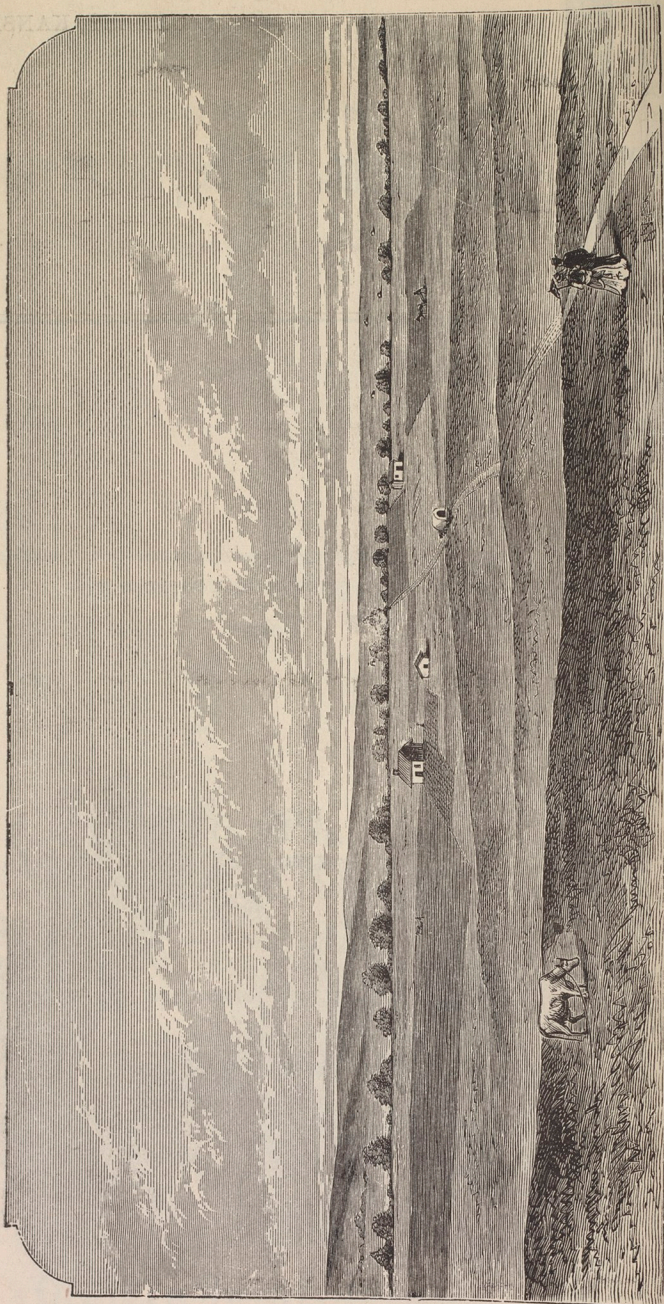
Hveteskörden i Kansas år 1885 slog fel, men det hvete, som skördades, var icke desto mindre tillräckligt för att fylla 31,939 jernvägsvagnar, som tillsammans skulle bilda ett tåg af 189 mils längd; hafreskörden skulle fyllt 44,335 vagnar och bilda ett tåg 260 mil långt; hö-skörden skulle fyllt 768,534 vagnar och bilda ett tåg 4,510 mil långt; och majsskörden skulle fyllt 485,000 vagnar och bilda ett tåg 2,847 mil långt, räckande från Ogden i Utah till Boston. Dessa fyra produkter sammantagna för 1885 skulle fyllt 1,329,808 vagnar, och bildat ett jernvägståg af 7,804 mils längd — räckande från Boston till San Francisco öfver Union Pacific Jernvägen och tillbaka från San Francisco till Boston öfver Santa Fé Jernvägen, motsvarande ungefära väglängden från San Francisco till Stockholm — omkring en tredjedel af vägen kring jordklotet.

### Åkerbruksland.

Ungefär nio tiondedelar af landet i Thomas, St. John, Wallace, Gove, Sherman, Greeley och Wichita counties äro jordbruksland, och med jordbruksland menas här land, hvar af 160 acres äro nog att bilda en god farm, der hvete, råg, hafre, korn, majs, sorghum, broomcorn, millet, klöfver, fruktträd, bärbuskar, drufvor och rotfrukter af alla slag växa med lätthet och trifvas väl samt gifva god afkastning, under förutsättning att jordbruket bedrifves med någorlunda omsorg eller på sätt som i Förenta Staterna i allmänhet är brukligt. På sina ställen utmed floderna är landet något brutet och ojemnt, men det är så mycket rikare i floddalarna eller på s. k. bottom-lands, der de grannaste skördar erhållas.

Vinterhvete och råg odlas fortfarande, men de låga prisen under de sista åren hafva dock förorsakat, att farmarne öfvergått ganska mycket till odlandet af majs och uppfödandet af hornboskap, får, svin, hästar och fjäderfä. På samma gång odla de äfven med fördel och framgång sorghum och millet, och taga mera vara på prairie-hö, ty prairieerna i nästan alla jemna och släta sektioner äro tätt beväxta med en mängd varieteter af långt gräs. Det ursprungliga buffalo-gräset försvinner så småningom med den framträngande civilisationen. Den vanliga arten af Kentucky "blue-grass" visar sig nu temligen allmänt i mellersta delarna af staten. Fordom stego floderna hastigt och flödade snart öfver sina bräddar efter häftiga regnfall; nu deremot stiga och falla de sakta. Allt omständigheter, som tyckas bevisa med största säkerhet, att fuktigheten ökas år efter år allt efter som odlingen framskrider.

Ranch-män, som uppföda får för ullens skull, hafva här mycket stor framgång och "stock-raisers" lyckas här ej mindre väl.



John G. Nordberg  
O. Bergstrom  
G. Wallenberg

## Belägenhet.

Från Rocky Mountains (Klippiga bergen) i Colorado sträcker sig en stor slätt österut småningom sluttande mot Mississippi. Denver i Colorado ligger på en höjd af 5,200 fot öfver hafsytan. Nordvestra hörnet af Kansas, hvarest denna stat möter Nebraska och Colorado, ligger på en höjd af 4,000 fot, under det att sydvestra hörnet af Kansas ligger 2,418 fot, och nordöstra hörnet vid Missouri ligger endast 800 fot högt. Sydöstra hörnet ligger 750 fot öfver hafsytan.

Kansas-floden är det husvudsakliga vattendraget i norra Kansas upptagande de stora bifloderna Smoky Hill River, Saline, Solomon, Republican och Blue Rivers, hvilka åter i sin tur upptaga de talrika åar och vattendrag, som öfverallt genomkorsa och försköna landet.

Den vestra delen af staten är för närvarande af största intresse, och settlers inströmma dit dagligen och med hvarje tåg. Wallace och Grainfield äro redan båda betydande platser i en trakt af välmående jordbrukare. Ranchmannen och hans "cow-boys" äse med ängslan den hastighet, med hvilken jordbrukaren framtränger med sin plog och huru det fria betet med hvarje dag förminskas. Redan om några månader måste det vara så godt som slut i Kansas. Man vet nu alltför väl, huru fruktbar jorden är i vestra Kansas, att vestra Kansas lämpar sig ännu bättre för hvete än östra delen af staten, och att majsen lemnar den rikligaste afkastning; under det att på samma gång boskapskötsel — stock-raising — alltid kommer att betala sig utmärkt, alldenstund tillgången på gräs är så riklig.

## Jordmån.

I nästan alla delar af staten består matjorden af en rik svartmylla, som under årtusenden bildats af vegetabiliska ämnen blandade med fina stoftpartiklar af sand och kalk. På ytan är jorden lös och lätthandterlig: den plöjes utan svårighet och torfvan vändes med lätthet. Fruktbarheten är så stor och jorden är så lätt att bruka, att icke sällan en och annan sår hafre, t. ex., i majsstubben utan att ha rört jorden med plog eller annat verktyg; harfvar sedan öfver åkern en gång, och får äfven ofta i sinom tid en vacker skörd för den ringa mödan.

Matjorden på den höga prairien är flera fot djup och hvilat på ett lager af kalk och sandblandad lerjord, eller på ett lager af kalksten, hvilken formation underligger hela staten. — I floddalarne har matjorden ofta ett djup af 8 till 15 fot och består af en kolsvart mylla, som under god odling frambringa de rikaste skördar: så högt som 90 bushels majs har skördats på acen. Som vanligt användes naturligtvis aldrig någon gödsel; men äfven utan en förständig rotering erhålles år efter år en riklig afkastning.

Ungefär femton procent af jorden utgöres af flodland och dalar lika rika i jordmån som de ryktbara Connecticut, Mohawk, och Genessee dalarne, men som i detta härliga klimat lemna ännu rikare skördar, under det att på samma gång de äro ojemförligt mycket helsosammare. Sjuttiofem procent af det högre belägna landet är prairie, klädd i en tjock matta af "buffalo"-gräs och väntande endast på plogen för att få löna odlaren med gyllene majs eller glödande drufvor.

• Träsk och vattenpölar finnas här alls icke och sjöarnes antal är ringa, men klara vattendrag och friska källor äro här nog för att tillfredsställa den anspråkslöse nybyggaren.

## Klimat.

Belägenheten af vestra Kansas, såsom ofvan beskrifvet, är i sig sjelf ett bevis för att klimatet är helsosamt. Medeltemperaturen i Kansas, jemförd med temperaturen af andra stater, är som följer:

STATER.	Vinter.	Sommar.	År.
Minnesota .....	14.0	67.8	41.6
Vermont .....	18.4	66.1	42.7
Maine.....	19.8	66.4	43.4
Iowa.....	20.3	71.2	46.2
New Hampshire .....	20.4	66.7	43.8
Wisconsin.....	20.5	68.6	44.7
Nebraska.....	22.9	73.4	48.4
Michigan.....	24.2	67.8	45.9
New York.....	24.9	69.7	47.1
Massachusetts.....	25.5	68.6	47.2
Connecticut.....	25.8	69.1	47.6
Illinois.....	25.8	72.9	49.6
Pennsylvania.....	28.1	71.7	49.7
Ohio.....	29.1	72.6	50.9
Kansas.....	29.1	75.5	52.8
Indiana.....	29.7	74.2	51.9
Missouri.....	30.7	75.5	53.4
Maryland.....	32.4	74.2	53.5
New Jersey.....	33.3	72.8	51.7
Kentucky.....	35.2	74.5	54.9

Vintrarne i Kansas äro vanligen bara. Snöfallet är jemförelsevis lätt, sällan öfverskridande 6 tum i djup äfven under den värsta snöstorm. Temperaturen under vintrarne varierar ganska betydligt. Ar 1869, 1874 och 1880 föll qvicksilfret två gånger hvarje år under nollpunkten Fahr. (= nära minus 18 grader Celsius). År 1872 föll qvicksilfret under noll sexton dagar. Vintern 1867—68 plöjde jordbrukarne under hela December och vintern började ej förrän den 5 Januari, hvarefter den fortfor till den 12 Febr., då den med ens tog slut. Vintern 1871—72 deremot började den 18 November och varade till den 15 Februari.

Medelantalet dagar då termometern steg så högt som till 90 grader Fahr. (= 32 grader Celsius) var under tretton af de sista somrarne i Lawrence trettionio. Denna hetta är dock mycket lätt att uthärda, ty för det första råder alltid under nätterna den mest behagliga, svalkande och uppriskande temperatur, och för det andra är luften under dagarne i nästan ständig rörelse. För det tredje, och hvad som trode vara af största vigten, luften i Kansas är mycket torr, hvilket hindrar hettan från att blifva tryckande.

Medeldatum af den sista lätta frost, man haft under vårarne i Kansas, är den 22 April; medeldatum af den första lätta frosten är den 25 September; hvadan man i medeltal kan beräkna 157 dagars vår och sommar utan ringaste spår af frost. Om man ej tager i betraktande den lätta frosten, eller hvad som i allmänhet motsvarar de kalla Augusti-nätterna i mellersta Sverige, kan man beräkna 200 dagar fria från nämnvärd frost — från omkring den 4 April till den 18 Oktober. Aprilfrosterne äro högst sällan så allvarsamma, att de skada fruktträden.

Angående regn är svårt att erhålla tillförlitliga uppgifter för någon längre räckta af år beträffande vestra Kansas, men för östra Kansas (Lawrence) lemnas följande uppgift: regnfallet är årligen i medeltal 34,83 tum, sålunda fördeladt:

Vår.....	9,66 tum.
Sommar.....	13,41 “
Höst.....	7,68 “
Vinter.....	4,05 “

Men man vet, att under de tre sista åren vestra Kansas har varit rikt välsignadt med regn, och att derstädes varit tillräckligt regn under det att andra stater och äfven östra Kansas lidit af torka.

## Uppgifter från Mr. B. McAllaster,

Land Commissioner U. P. Ry Co., Kansas City, Mo.,

den 1 Februari 1887.

Jernvägsbolaget har under de sista fyra åren i Kansas sålt 1,365,602.92 acres land för \$6,697,411.91.

För närvarande finnes qvar osåldt i Kansas, öster om Range 31, som utgör östra gränslinien af Thomas County, följande:

I Davis och Riley counties.....	9,000 acres.
“ Saline county.....	8,000 “
“ Ellsworth county.....	15,000 “
“ Osborne, Russell & Barton counties.....	75,000 “
“ Rooks, Ellis & Rush counties.....	88,000 “
“ Trego county.....	5,000 “
Summa.....	200,000 acres.

Resten af bolagets land i Kansas, och hvilket ej förrän nu utbjudits i marknaden för försäljning, har nyligen blifvit värderadt och priser åsatta varierande mellan \$3 och \$7 pr acre, och då bolaget nu utbjuder dem i marknaden, är afsigten att sälja endast till personer, som verkligen ämna bosätta sig på det land de köpa, och som verkligen ämna odla det samma. Landet kan köpas på vårt 10-års kredit-system med rabatt af 20% på priset af hvarje acre, som uppodlats och blifvit behörigen besädd inom 2 år efter köpet.

Dessa land äro bslagna som följer:

Gove county.....	39,000 acres.
Thomas county.....	201,000 “
St. John county.....	292,000 “
Sherman county.....	69,000 “
Wallace county.....	291,000 “
Wichita county.....	16,000 “
Greely county.....	60,000 “
Summa.....	963,000 acres.

Landet i dessa counties är nästan allt sammans något “rolling prairie”, hvaraf nio tiondedelar äro lämpliga för jordbruk och besitta nästan utan undantag stark, rik och djup matjord. Utmärkt vatten finnes på från 30 till 100 fots djup.

Det land, som bolaget säljer, utgöres af uddanummerade sektioner inom 20 mil på hvardera sidan af jernvägen.

Under de två sista åren har nästan allt regeringsland upptägit i dessa vestra counties och odling af detsamma bedrifves med fart. Få tillfällen återstå därför att förskaffa sig hem under preemptions- eller homestead-lagen.

Många nya och företagsamma städer hafva redan anlagts och uppbygts, och andra hålla på att anläggas, erbjudande goda tillfällen till förtjenster för yrkesmän och kapitalister.

En bibana håller nu på att byggas och blir snart färdig mellan Colby, som är “county-seat” i Thomas county, och Oakley, som är beläget på hufvudbanan i St. John county.

Vestra Kansas har under de tre sista åren rikligen väl-signats med regn i rättan tid för ett lönande åkerbruk, under det att många östra stater och äfven östra delen af Kansas lidit af torka.

## Bref från vestra Kansas till Chicago Inter Ocean.

Oakley den 16 Januari 1887.

Medan landet öfverallt annorstädes lider af stark köld, har Vestra Kansas att glädja sig åt den vackraste väderlek, och kreaturen beta öfverallt på de rika prairierna, der det födande buffalogräset är nog att hålla djuren vid godt hull, utan någon extra föda, värd att nämna. "Homesteaders" äro väl försedda med foder, hö och spanmål, hvidan äfven deras dragare komma att börja vårarbetet med goda krafter och vid godt hull.

Nästan allt regeringsland i denna trakt är upptaget, och den, som nu önskar få någorlunda godt land, måste skynda sig, ty liksom förlidet år kommer det utan tvifvel äfven i vår att blifva en "rusning", ehuru här endast finnes plats för några få. Union Pacific Ry Co's land är ej ännu i marknaden men är af utmärkt beskaffenhet och kommer att bereda hem för tusentals familjer.

Skörden på "sod" förlidet år var utmärkt vacker i alla vestra counties i Kansas, och detta har i hög grad uppmuntrat nybyggarna. Mången sänder nu efter släktingar och vänner och alla synas tillfredsställda och öfvertygade, att de verkligen funnit hvad de sökte och önskade i detta härliga klimat.

Lifsförnödenheter säljas här till samma pris som i mellersta Iowa, bygnadsmaterialier äro här lika billiga som der, och bränsle är billigare. Wyoming-kol säljas här till \$6.50 och äro utmärkta. Nya städer uppstå med förvånande hastighet och tillväxa ännu hastigare. St. John county är ett af de få, som ännu ej organiserats, men befolkningen är nu mer än tillräcklig att berättiga organisation af detsamma, — en sak som nu äfven pågår.

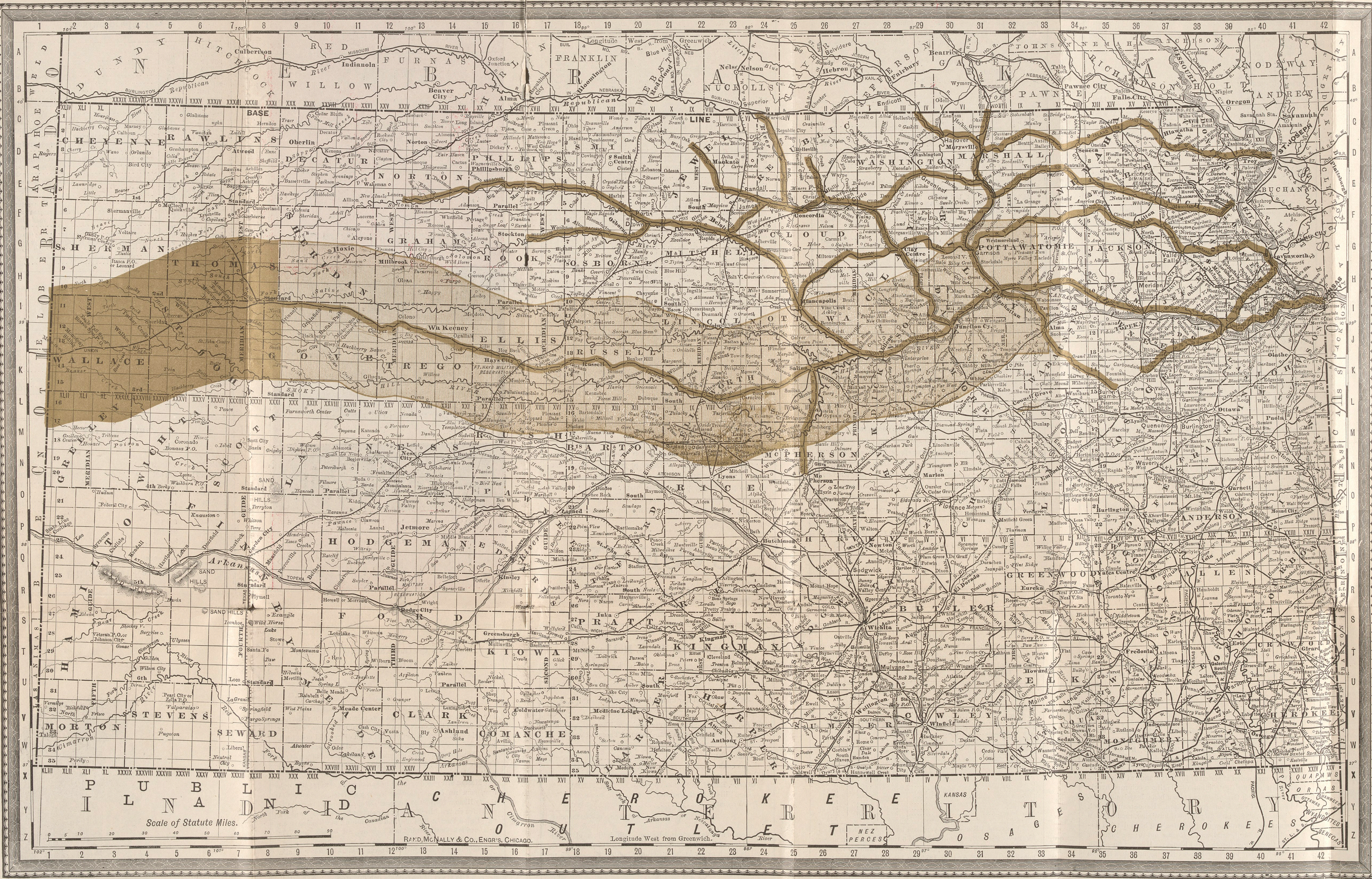
Här finnes f. n. en hel mängd personer, som se sig om efter land för att med det snaraste kunna sälja sina hem i äldre stater och flytta hit för att växa upp med denna jemförelsevis nya trakt. Matjorden består här af en rik svart mylla med ett underlag som upptager och behåller all den fuktighet, som når detsamma; men så länge den ogenomträngliga mattan af buffalo-gräs ännu är obruten, är det dock gifvet, att fuktigheten snarare afdunstar och bortflyter än intränger i jorden. Ett egendomligt fall kom i detta afseende för kort tid sedan för mina ögon. En person, som gräfdde en källa, fann, att jorden var ovanligt fuktig till ett djup af 16 fot under ytan, och som hans sysselsättning är att gräfva källor, märkte han genast denna egendomlighet och riktade min uppmärksamhet derpå. Jag undersökte saken och fann, att källan gräfdes på ett ställe, som förra sommaren hade användts som trädgård. Och det kan ej vara något tvifvel om att denna förmåga hos jorden i vestra delarne af Kansas och Nebraska att mottaga och förvara fuktigheten kommer att sätta dessa stater i stånd att emottå mera både torra och väta än något annat land, jag hittills sett.

Här finnes godt om plats för handverkare, köpmän och vissa fabriksrörelser, och alla, som komma hit, kunna vara säkra om ett hjertligt mottagande och all möjlig uppmuntran.

H. C. CHAPMAN.



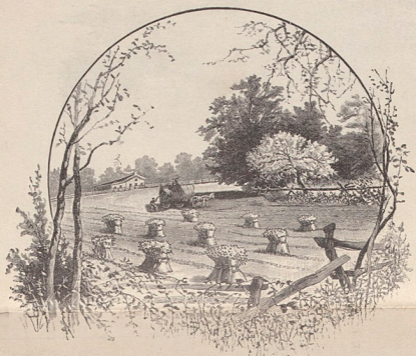
RUSSELL RICHARDSON SC



Scale of Statute Miles.

RAND. McNALLY & CO., ENGRS., CHICAGO.

Longitude West from Greenwich.



## Sista möjligheten

att billigt erhålla

# LAND I KANSAS.

Union Pacific Railway Co. har beslutat bringa i marknaden återstoden af sitt land i Kansas, beläget i Thomas, St. John, Wallace, Gove, Sherman, Greeley och Wichita Counties; och som jag af jernvägsbolaget utnämns till hufvudagent för försäljningen af detta land, inbjuder jag härmed mina landsmän och skandinaver i allmänhet att begagna sig af ett tillfälle, som aldrig mer kommer att erbjudas, att skaffa sig ett hem i en trakt, der på kort tid välmåga och oberoende kunna uppnås; der klimatet är det hellsammaste, man kan önska sig; och der villkoren för framåtskridande i allmänhet utan tvifvel äro mera gynsamma än i någon annan stat af Unionen.

Jorden är af bördigaste beskaffenhet och alstrar år efter år utan gengäld rika skördar af hvete, råg, hafre, korn, "broom-corn", "sorghum", "millet", klöfver, frukt, bär, vindruv och alla slags rotfrukter. Majsen har dock hittills varit hufvudskörden, och med majsen följer boskapsskötsel, välmåga och rikedom. Den ymniga afkastningen af detta sädesslag har på tio år tolf-dubblats och höjt Kansas till den tredje i rang bland Unionens majsproducerande stater, och kommer utan tvifvel inom få år att höja Kansas till den första. På samma gång har den gifvit upphof till en storartad kreatursskötsel i allmänhet, och särskilt till svinafveln, för hvilken Kansas snart nog torde vara hufvudorten i Förenta Staterna; och icke heller torde den dag vara aflägsen, då Kansas City — den stora vesterns mest löftesrika stad — kommer att blifva första platsen för Unionens storartade svinslagterier, d. v. s. tillägna sig kontrollen öfver en industri, som först uppbyggde Cincinnati och sedan lade grunden till Chicagos storhet. Betrakta blott de storartade jernvägsanläggningar, som nu pågå till Kansas City!

Kansas är mångodlingens land: ett nytt Illinois i vestern, lika fruktbart, men mildare och mera helsosamt.

Emigrationen har också under de sista åren strömmat dit med oförminskad hastighet. År 1882 hade Kansas 962,949 inne-vånare; år 1806 hade det 1,406,738 innevånare: en tillväxt på 4 år af omkr. 50%.

Hvad jag erbjuder allmänheten är därför korteligen:

## Kansas-Land,

- 1) som aldrig förr varit i marknaden;
- 2) som är slutet på U. P. jernvägens land i Kansas;
- 3) som kan fås billigt och på lång kredit;
- 4) som är utomordentligt fruktbart;
- 5) som är beläget i en redan civiliserad trakt och inom området af en stat, som år 1886 räknade omkr. en och en half mil-lion innevånare.

Exkursioner komma att anordnas allt efter som behofvet påkallar och komma att behörigen annonseras i skandinaviska och engelska tidningar.

Närmare upplysningar lemnas beredvilligt genom bref eller muntligen af

**Victor Rylander,**

Hufvudagent för U. P. Ry. Co's Kansas-Land  
vester om Range 30 W.

46 S. Clark Street, Chicago, Ill.



# Försäljningsvilkor.

**Tio års kredit.** En tiondedel af köpesumman betalas vid köpet. Vid slutet af första året be-  
las intet af köpesumman, men ränta på skulden er-  
lägges efter 7%. Vid slutet af andra året, och hvarje  
år derefter, erlägges en tiondedel af köpesumman  
samt ränta på skulden efter 7%.

**Exempel.**—160 acres sålda 1ste Mars 1887  
@ \$4.00 pr acre = \$640. Betalning häraf verkställes  
som följer:

Betalning	Förfallen	Å köpe- summan	Ränta.	Summa.
1:sta .....	Mars 1, 1887	\$64.00	.....	\$64.00
2:dra .....	“ 1888	.....	\$40.32	40.32
3:dje .....	“ 1889	64.00	40.32	104.32
4:de .....	“ 1890	64.00	35.84	99.84
5:te .....	“ 1891	64.00	31.36	95.36
6:te .....	“ 1892	64.00	26.88	90.88
7:de .....	“ 1893	64.00	22.40	86.40
8:de .....	“ 1894	64.00	17.92	81.92
9:de .....	“ 1895	64.00	13.44	77.44
10:de .....	“ 1896	64.00	8.96	72.96
11:te .....	“ 1897	64.00	4.48	68.48
	Summa .....	640.00	241.92	881.92

Ingen rabatt lemnas på kontanta köp.

Full betalning af köpesumman kan göras när

## Victor Rylander,

Special Agent for the Sale of

U. P. R'y Co's Lands, west of Range 30 W.

**KANSAS.**

Office: 46 S. CLARK STREET, CHICAGO, ILL.

General Traveling Agents:

**John G. Nordgren.**

**O. Bergstrom.**

General Locating Agent:

**G. Wallenberg,**

OAKLEY, KANSAS.

Agent:

