

PRISKURANT

från

AKTIEBOLAGET



Ur KB:s samlingar

Digitaliserad år 2013



National Library
of Sweden

Kontor och
Telegrafiska
Riksstämman

Föregående priskuranter annulleras
och dessa priser gälla tills vidare notis.

PRISKURANT

från

AKTIEBOLAGET

DE SAVALS
Glödlampfabrik
SVEA

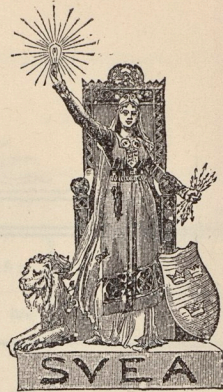


Kontor och Fabrik: St. Eriks Plan.
Telegrafadr. Glödlampan.
Räkstelefon 15 36.

Stockholm

Föregående priskuranter annulleras
och dessa priser gälla tills vidare notis.

● TRADE-MARK ●



AKTIEBOLAGET



DE LAVALS GLÖDLAMPFABRIK

 **SVEA**

STOCKHOLM



Kontor och Fabrik: S:t ERIKS PLAN.





TRADE-MARK

AKTIEBOLAGET

STOCKHOLM
CENTRAL-TRYCKERIET
1895.

SVEA

STOCKHOLM





N:o	Normal-ljus	Volt	Watt	PRIS:		Anmärkningar
				Kr.	öre	
1	5	25—50	3	—	90	
2	5	51—90	3	—	85	
3	5	91—120	3	—	70	
4	10	25—50	3	—	90	
5	10	51—90	3	—	85	
6	10	91—120	3	—	70	
7	16	25—50	3	1	—	
8	16	51—75	3	—	90	
9	16	76—90	3	—	80	
10	16	91—120	3	—	70	
11	25	25—50	3	1	20	
12	25	51—75	3	1	—	
13	25	76—90	3	—	85	
14	25	91—120	3	—	70	
15	32	25—50	3	1	50	
16	32	51—75	3	1	20	
17	32	76—90	3	1	—	

N:o	Normal- ljus	Volt	Watt	PRIS:		Anmärkningar
				Kr.	öre	
18	32	91—120	3	—	70	
19	50	50—75	3	2	75	
20	50	76—90	3	2	—	
21	50	91—120	3	1	50	
25	16	50—120	3	1	—	A-modell (allånga)
30	Kronljus	25—120		1	—	E-modell (mindre)
31	»	25—120		1	—	H-modell (större)

Efterföljande anmärkningar
torde af ärade kunder

* observeras. *

Anmärkingar.



För $2\frac{1}{2}$ watts-lampor beräknas 20 % förhöjning å här uppgifna priser.

Mattslipade lampor kosta 10 öre extra *pr lampa*, och för färgade lampor debiteras 15 öre extra *pr lampa*. Lampor af opalglas för skrifbordsändamål kr. 1.50 *pr st*. Af dessa lampor tillverkas endast 16 *nl*.

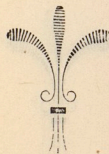
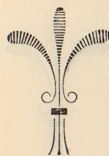
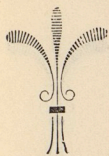
Dessutom levereras alla andra sorters brukliga elektriska glödlampor, såväl *klara*, *matta* som af *färgadt glas*, enligt särskilda prisuppgifter.

Lamporna förses med alla slags förekommande fattningar.

Priserna å ofvan angifna lampor äro beräknade med Edison's, Siemens' eller Swan-Bajonett-fattningar, hvilka ständigt finnas i lager; med andra fattningar än dessa blir priset möj-

PRISER Å ANDRA
SLAGS EJ OFVAN
UPPTAGNA
GLÖDLAMPOR.

OLIKA FATTNINGAR
SOM
ANVÄNDAS.



ligen något högre, beroende på priset på de olika fattningarna.

Då vid beställningar af s. k.

Extra-lampor, eller lamporna

N:is 1, 2, 4, 5, 7, 11, 12,

13, 15, 16, 17, 19 och 20, alltid ett större antal lampor än beordrade måste sättas i arbete, för att utfå beställda kvantiteter, förbehålla vi oss rättighet att få expediera äfven de lampor, som möjligen kunna öfverstiga nämnda antal, efter som vi ej kunna behålla dessa i lager.

Öfverstigande antal beräknas i allmänhet till 10 % och högst 20 %.

Önskas det oaktadt exakt antal, måste vi härför beräkna extra pris.

Ui hålla ständigt i lager cirka

200,000 lampor och kunna

därför ingående order å de

vanliga typerna omgående

expedieras.

Det oaktadt kan vid ingående

order inträffa, att någon särskild

sort ej finnes färdig, utan först

måste tillverkas, om hvilket för-

hållande vi i så fall genast under-

rätta ärade kunder.

Då olika lampor draga olika

lång tillverkningstid, kan sålunda

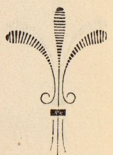
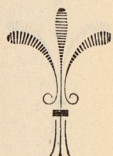
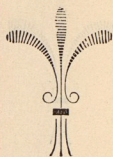
S. K.

"EXTRA LAMPOR".

ORDERS EXPEDITION

OGH

LEVERANSORT.



en expedition af en orderhäri genom något fördröjas, hvarföre ärade kunder ombedjas vid benägna orders insändande uppgifva, huruvida alla lamporna önskas expedierade i *en sändning*, eller om det som finnes i lager af ordern genast skall skickas och möjligen uppkommande rest eftersändas.

Lamporna levereras fritt banvagn eller ångbåt i Stockholm.

Lamporna emballeras i korrugerade pappomslag samt ytterligare omslagspapper, med angifvande af volttal, ljusstyrka och fattning, och debitera vi för emballage incl. låda 1 öre pr lampa.

Omsorgsfullaste packning i lådor ombesörjes, men för bräckage ansvaras ej.

Den sorgfälligaste undersökning af lamporna eger alltid rum, innan resp. order expedieras, hvarföre vi kunna garantera en genomsnittsbränntid af c:a 1,000 lystimmar för lamporna N:is 3, 6, 8, 9, 10, 14, 18, 25 på så sätt, att vi för 50 lampor garantera 50,000 timmars lystid och för hvarje dervid möjligen

EMBALLERING
OCH DET PRIS SOM
DEBITERAS DERFÖR.

PACKNING OCH
BRÄCKAGERISK.

GARANTI,
REKLAMATIONER
OCH ERSÄTTNING
FÖR EVENT.
FELAKTIGA LAMPOR.

felande 1,000 timmar lämna en lampa gratis.

Dock lämna vi full ersättning för alla de lampor af N:is 3, 6, 8, 9, 10, 14, 18, 25 som inom de första 30 lystimmarne visa sig felaktiga, och det vid af oss företagen undersökning af desamma konstateras, att felet härleder sig af fabrikationsfel.

Sådana felaktiga lampor skola inom *en månad* efter varans emottagande till oss återsändas.

Senare ingående reklamationer emottagas ej, hvarföre det ligger i ärade kundens intresse att genast vid emottagandet aprofva erhållna lampor.

Fabrikens tillverkningskapacitet:

7,000 lampor pr dag.

