

Ur KB:s samlingar

Digitaliserad år 2013

KUNGLIGA
BIBLIOTEKET
National Library
of Sweden

PRISKURANT

FRÅN

Dorch, Bäcksin & Co.

A

Material för

Göteborg.

1895

GÖT. LIT. AKTIEBOLAG

P RISKURANT

FRÅN

Doreh, Bäcksin & Co.

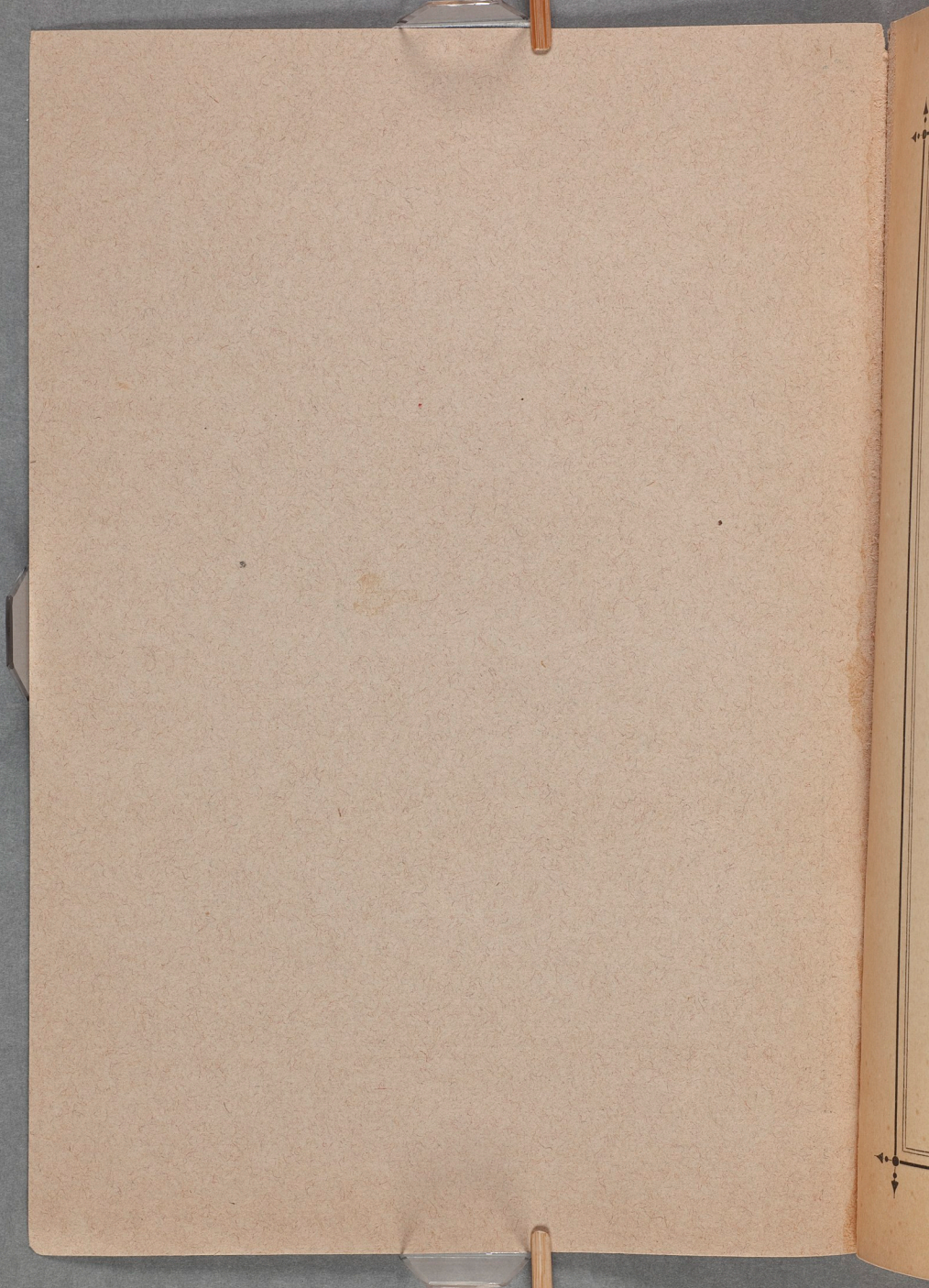
A

— Materiell för

Konstmålning.

Göteborg.

1895



PRISKURANT
Å
MATERIEL
FÖR
KONSTMÅLNING

FRÅN
DORCH, BÄCKSIN & Co.

GÖTEBORG,
43, SÖDRA HAMNGATAN 43.

TELEGRAFADRESS:
"DORCH GÖTEBORG."

RIKSTELEFON
N:o 12 10.

AFDELNINGSKONTOR OCH LAGER
i STOCKHOLM
BIRGER JARLSGATAN N:o 7.

Göteb. Litogr. Aktiebolag, 1895.



N. B.

Varorna försäljas pr kontant.

Sändes till landsorten mot efterkraf eller
förskottsliqvid.

Försändningen sker på emottagarens risk.

Omsorgsfull emballering.



DORCH, BÄCKSIN & Co., GÖTEBORG.

N:o 1000. **Finaste prepar. Oljefärger i tuber**

från

G. B. MOEWES, Berlin.

Tub N:o	Pr tub Kr. ö.	Tub N:o	Pr tub Kr. ö.
Hvita Färger.			
3	— 30	5	— 45
3	— 30	3	— 30
5	— 45	5	— 45
6	— 85	2	— 30
7	1 25	1	— 50
3	— 30	3	— 30
3	— 30	5	— 45
5	— 45	1	— 50
Gula Färger.			
2	— 30		
1	— 70	1	— 50
1	— 70	1	— 70
2	— 45	1	— 70
3	— 50	2	— 30
1	— 50	1	— 50
1	1 25	5	— 45
3	— 50	3	— 30
1	— 75	1	— 50
1	— 50	2	— 30
1	— 50	1	— 50
4	— 50	1	— 70
3	— 50	1	— 65
3	— 50	1	— 60
3	— 30	1	— 55
5	— 45	1	— 70
3	— 30		
Röda Färger.			
		1	— 50
		1	— 1
		1	— 70
		2	— 30
		1	— 50
		3	— 45
		3	— 30
		1	— 50
		2	— 30
		1	— 50
		1	— 70
		1	— 65
		1	— 60
		1	— 55
		1	— 70

DORCH, BÄCKSIN & Co.

Tub N:o		Pr tub		Tub N:o		Pr tub	
		Kr.	ö.			Kr.	ö.
2	Köttocker	—	30	1	Stil de Grain, brun	—	50
1	Laque Robert N:o I, II, III, IV	—	70	3	D:o d:o vert. Terra di Sienna, bränd.....	—	50
1	D:o de Smyrne (Jaune Capucine)....	—	70	5	D:o d:o d:o.....	—	30
1	Marsorange	—	70	1	Van Dyck Brunt (Metall-Lack).....	—	45
2	Neapelrödt	—	30	4	D:o d:o oxid.....	—	50
3	Ocker, -ljus, bränd ..	—	30				
1	Orientaliskt Rödt..	—	50				
2	Pariserrödt	—	30				
2	Persiskt Rödt	—	30				
1	Rödbrun Lack	—	50				
1	Röd Lack, f. draperier	—	50	2	Berlinerblått	—	30
2	Saturnrödt	—	50	1	Bleu céleste	—	50
2	Turkiskt Rödt	—	30	1	Blågrön Oxid N:o 1 D:o d:o » 3	—	75
1	Van Dyck Rödt	—	50	2	Cobolt N:o 0, mörk..	—	70
2	Venetianskt Rödt..	—	30	2	D:o » 1, medel..	—	65
1	Wiennerrödt	—	50	2	D:o » 2, ljus ...	—	60
1	Zinnober, Carmin-...	—	50	2	Indigo	—	30
1	D:o Chinesisk	—	50	2	Kungsblått, II.....	—	50
1	D:o Röd.....	—	50	3	D:o III.....	—	50
1	D:o Vermillon	—	50	1	Magenta	—	50
				2	Mineralblått.....	—	30
				2	Pariserblått	—	30
				2	Preusiskt Blått	—	30
3	Asfalt	—	35	2	Smalte	—	50
5	D:o	—	70	2	Ultramarin N:o 1, mörk.....	—	40
1	Brun Lack	—	50	2	D:o N:o 2, ljus,	—	35
3	Bränd Umbra	—	30	1	Violettack	—	50
5	D:o D:o	—	45				
3	Casselbrunt	—	30				
5	D:o	—	45				
3	Cölnerjord	—	30				
3	Eng. Umbra	—	30				
5	D:o D:o	—	45				
1	Florentinerbrunt ..	—	50	2	Chromgrönt, ljust & mörkt.....	—	30
3	Grön Jord, bränd....	—	30	2	Chromoxid	—	50
3	Mumie	—	50	3	Coboltgrönt	—	50
3	Ocker, mörk, bränd..	—	30	3	Grön Jord	—	30

Bruna Färger.

Blåa Färger.

Gröna Färger.

GÖTEBORG.

Tub No.			Tub No.		
	Pr tub	Kr. ö.		Pr tub	Kr. ö.
1	Grön Lack, ljus & mörk	— 50			
2	Mineralgrönt	— 30	3	Bensvart	— 30
2	Permanentgrönt, ljus & mörk	— 50	5	D:o	— 50
1	Smaragdgrönt (Vert émeraude)	— 70	3	Blåsvart	— 30
2	Spanskt Grönt	— 30	5	Elfenbensvart	— 30
3	Täckgrönt, ljus, mörk (Veronesergrönt)	— 30	3	D:o	— 50
2	Ultramarinrönt	— 50	3	Kärnsvart	— 30
2	Zinnoberggrönt, ljus & mörk	— 30	3	Korksvart	— 30
4	D:o d:o	— 50			

N:o 1130. Studiefärger i tuber.

	Kr. öre	
Alla kulörer	—	25
I etui om 12 tuber	2	25

N:o 1001. Oljerifna färger för dekorativa ändamål

i extra stora tuber
för dekorations-, skylt- & panoramamålning etc.

	Kr. öre	
Pris för alla färger	—	75
» » dubbla tuber, hvitt	1	25
I satsar om 12 tuber i låda	9	—
» » 25 » i »	18	—

DORCH, BÄCKSIN & Co.

N:o 1002. **Aquarellfärger i $\frac{1}{2}$ koppar** (Moist
water colours)

från WINSOR & NEWTON, London

à 45 öre pr styck.

Antwerp Blue.	Ivory Black.
Bistre.	Lamp Black.
Blue Black.	Light Red.
Brown Ochre.	Mauve.
Brown Pink.	Naples Yellow.
Burnt Sienna.	Neutral Tint.
Burnt Umber.	New Blue.
Chinese White.	Olive Green.
Charcoal Grey.	Payne's Grey.
Chrome Yellow.	Prussian Blue.
Chrome Deep.	Prussian Green.
Chrome Lemon.	Raw Sienna.
Chrome Orange.	Raw Umber.
Cologne Earth.	Roman Ochre.
Emerald Green.	Sap Green.
Gamboge.	Terre Verte.
Hooker's Green N:o 1.	Vandyke Brown.
Hooker's Green » 2.	Venetian Red.
Indian Red.	Vermilion.
Indigo.	Yellow Lake.
Italian Pink.	Yellow Ochre.

à 70 öre pr styck.

Brown Madder.	Purple Lake.
Carmin Lake.	Roman Sepia.
Cerulean Blue.	Rubens Madder.
Crimson Lake.	Scarlet Lake.
Leitch's Blue (Cyanine blue)	Scarlet Vermilion.
Mars Yellow.	Sepia.
Neutral Orange.	Warm Sepia.
Orange Vermilion.	

GÖTEBORG.

à 90 öre pr styck.

Cadmium Yellow, Pale.	Intense Blue.
Cadmium Yellow.	Lemon Yellow.
Cadmium Orange.	Mars Orange.
Cobalt Blue.	Oxide af Chromium.
French Blue (French Ultra-	Pure Scarlet.
marine).	Violet Carmin.
Indian Purple.	Viridian (Veronese Green).
Indian Yellow.	

à Kr. 1,25 pr styck.

Aureolin.	Gallstone (Yellow Carmine).
Aurora Yellow.	Madder Carmine.
Burnt Carmine.	Pink Madder.
Carmine.	Purple Madder.
Field's Orange Vermilion.	Rose Madder.

à Kr. 2,25 pr styck.

Smalt.	Ultramarine Ash.
--------	------------------

Chinese White.

Stora Tuber.....	pr st. Kr. 1: —
Stora Glasburkar	» » 1: —
Små Tuber	» » 0: 50
Små Glasburkar.....	» » 0: 50

DORCH, BÄCKSIN & Co.

N:o 1003. **GEO. ROWNEY & C:is, London,**

Aqvarellfärger (moist colours)

i små tuber à 25 öre och små metallkoppar à 10 öre pr styck.

Burnt Sienna.	Light Red.
Brunt Umber.	Naples Yellow.
Chinese White.	Olive Green.
Chrome Yellow, N:o 1.	Prussian Blue.
Chrome Yellow, » 2.	Purple.
Cobalt.	Raw Sienna.
Crimson Lake.	Raw Umber.
Emerald Green.	Sepia.
Gamboge.	Ultramarine.
Indian Red.	Vandyk Brown.
Indigo.	Vermilion.
Lamp Black.	Yellow Ochre.

N:o 1004. **Aqvarellfärger** i bitar, alla kulörer,
pr st. 10 öre.

N:o 1005. **Flytande Laveringsfärger**
för Byggnads- och Maskinritningar m. m. i 12
färgnyanser:

Carmin, Gult, Ljusgrönt, Mörkgrönt, Neutral Tinte, Orange,
Preus. Blått, Sepia, Svart, Ultramarin, Violet, Violett,
Zinnoberrödt.

Pris pr duss. flaskor Kr. 6: —
» » flaska » 0: 60

N:o 1006. **Flytande Chines. Tusch** pr flaska
Kr. 0,50; 0,90; 1,25.

GÖTEBORG.

N:o 1007. **Extrafina, prepar. Franska**
Gouachefärger i Glasburkar.

	Pr burk			Pr burk	
	Kr.	öre		Kr.	öre
Bistre	—	50	Rouge de chrome.....	—	50
Blanc d'argent	—	50	Rouge de Saturne	—	50
Blanc de Chine	—	50	Rouge de Venise.....	—	50
Blanc de plomb.....	—	50	Sang de dragon	—	50
Bleu minéral.....	—	50	Sépia naturelle et colorée	—	50
Bleu de Paris.....	—	50	Stil de grain Anglais..	—	50
Bleu de Prusse.....	—	50	Teinte neutre.....	—	50
Brun rouge.....	—	50	Terre de Cassel.....	—	50
Brun Van Dyck	—	50	Terre de Cologne.....	—	50
Cendre bleue.....	—	50	Terre de Sienne, natu-		
Cendre verte.....	—	50	relle et brûlée	—	50
Gomme gutte	—	50	Terre d'ombre, naturelle		
Gris de payne	—	50	et brûlée	—	50
Indigo	—	50	Vermillon	—	50
Jaune de chrome clair	—	50	Vermillon de Chine....	—	50
Jaune de chrome foncé	—	50	Vert minéral.....	—	50
Jaune minéral	—	50	Vert de Prusse.....	—	50
Jaune de Naples	—	50	Vert Végétal.....	—	50
Jaune d'or.....	—	50	Vert de vessie	—	50
Laque brûlée.....	—	50	Vert olive	—	50
Laque carminée	—	50	Vert de gris	—	50
Laque jaune	—	50	Brun de Madder	1	—
Laque verte	—	50	Mars brun	1	50
Laque violette	—	50	Mars jaune	1	50
Momie.....	—	50	Mars orangé	1	50
Noir d'ivoire	—	50	Mars violette	1	50
Noir de bougie.....	—	50	Vert de Schéele	1	50
Noir de pêche	—	50	Vert de chrome	1	50
Noir de vigne	—	50	Bleu céleste	2	25
Ocre brune.....	—	50	Bleu de cobalt.....	2	25
Ocre jaune.....	—	50	Bleu intense.....	2	25
Ocre rouge.....	—	50	Carmin, fin	2	25
Ocre de rue	—	50	Jaune péruvien.....	2	25
Rouge Indien.....	—	50	Laque Anglaise.....	2	25

DORCH, BÄCKSIN & Co.

	Pr burk			Pr burk	
	Kr.	öre		Kr.	öre
Laque de garance, rose	2	25	Jaune de cadmium	3	—
Laque de garance, foncée	2	25	Jaune indien	3	—
Outremer	2	25	Pierre de fiel	3	—
Pourpre impérial	2	25	Carmin brûlé	3	75
Vert de cobalt	2	25	Carmin, extra fin	3	75
Vert émeraude	2	25	Carmin de garance	4	50
			Smalt	6	—



N:o 1008. Gobelinfärger i flaskor.

	Pr flask.			Pr flask.	
	Kr.	öre		Kr.	öre
Bleu de cobalt	—	65	Sepia colorée	—	65
Bleu de Prusse	—	65	Terre d'Italie	—	65
Bleu Turquoise	—	65	Terre de Sienne, nat	—	65
Brun rouge	—	65	Terre de Sienne brûlée	—	65
Brun Van Dyck	—	65	Terre d'ombre	—	65
Carmin	1	25	Terre de Cassel	—	65
Garance	—	65	Outremer	—	65
Indigo	—	65	Vert végétal	—	65
Jaune de cadmium	—	65	Vert émeraude	—	65
Jaune de chrome	—	65	Vert printemps	—	65
Jaune d'or	—	65	Vert olive	—	65
Laque carminée	—	65	Vert de Prusse	—	65
Noire d'ivoire	—	65	Vermillon	—	65
Gris de payne	—	65	Violet bleu	—	65
Rouge de Saturne	—	65	Violet pourpre	—	65

Gobelinväf, se under målarduk.



GÖTEBORG.

N:o 1009. **Bronsfärger i bitar.**

Guld, ljus & mörk, Silfver, Koppar, Röd, Blå & Grön.

Pris pr styck 50 öre.



N:o 1010. **Färger för kolorering af
Fotografier** (mjuka färger).

Retouch N:o 1, 2, 3. Anilinblått, Anilinbrunt, Anilingrönt,
Anilin-Neutraltinte, Anilinorange, Anilinrött,
Anilinviolett, Smaragdgrönt.

Pris pr ½ kopp 35 öre.



N:o 1011. **Franska Porslinsfärger i tuber**
från A. LACROIX, Paris.

	Pr tub			Pr tub	
	Kr. öre			Kr. öre	
Blanc chinois	—	60	Bleu ordinarie	—	50
Blanc fixe	—	50	Bleu outremer riche	—	80
Bleu 29, spécial pour faïence	—	50	Bleu riche	—	60
Bleu céleste	—	70	Bleu Victoria	—	50
Bleu ciel azur	—	60	Bleu vieux Rouen	—	50
Bleu ciel clair	—	60	Bouton d'or	—	60
Bleu Delft	—	50	Brun N:o 3 bitume	—	60
Bleu foncé	—	50	Brun » 4 foncé ou 17	—	60
Bleu indien	—	80	Brun clair	—	60
Bleu lavande	—	50	Brun foncé	—	60
Bleu marin	—	80	Brun giroflée	—	60
			Brun jaune	—	60

DORCH, BÄCKSIN & Co.

	Pr tub			Pr tub	
	Kr.	öre		Kr.	öre
Brun loutre	—	60	Maïs	—	60
Brun M ou 108.....	—	60	Mauve.....	1	—
Brun marron.....	—	60	Noir corbeau.....	—	60
Brun mordoré.....	—	60	Noir d'iridium.....	5	—
Brun noir.....	—	60	Noir d'ivoire.....	—	50
Brun rouche riche	—	60	Ocre.....	—	60
Brun sépia.....	—	60	Ocre foncé.....	—	60
Brun Van Dyck.....	—	60	Pourpre N:o 2.....	1	25
Café au lait.....	—	50	Pourpre Cramoisi.....	1	75
Carmélite.....	—	50	Pourpre riche.....	1	50
Carmin tendre A.....	—	60	Pourpre rubis.....	2	—
Carmin tendre N:o 1..	—	60	Relief jaune pour or ..	—	50
Carmin N:o 2.....	—	70	Rose Bengale.....	—	60
Carmin » 3 foncé.....	—	80	Rose Japon.....	—	80
Céladon.....	—	60	Rose Pompadour.....	1	—
Chamois.....	—	50	Rouge brillant.....	—	60
Corail.....	—	50	Rouge capucine.....	—	60
Fondant général.....	—	50	Rouge chair N:o 1.....	—	60
Gris N:o 1 ou tendre..	—	60	Rouge chair » 2.....	—	60
Gris » 2.....	—	60	Rouge chair foncé.....	—	60
Gris » 6 perle.....	—	60	Rouge laqueux.....	—	70
Gris d'acier.....	—	50	Rouge orangé.....	—	70
Gris noir.....	—	60	Saumon.....	—	60
Gris de platine.....	5	—	Turquoise bleu.....	—	80
Gris roux.....	—	60	Turquoise vert.....	—	80
Gris tourterelle.....	—	50	Vert N:o 5 pré.....	—	60
Isabelle.....	—	50	Vert » 6 brun.....	—	60
Jaune d'argent.....	—	50	Vert » 7 noir.....	—	60
Jaune chinois.....	—	50	Vert » 36 T.....	—	60
Jaune fixe.....	—	50	Vert bleu riche.....	—	80
Jaune d'ivoire 47 de			Vert bronze.....	—	80
Sèvres.....	—	60	Vert canard.....	—	80
Jaune jonquille.....	—	50	Vert chrome 3 B.....	—	60
Jaune à mêler 41 de			Vert chrome riche.....	—	60
Sèvres.....	—	50	Vert d'eau au chrome.....	—	50
Jaune orangé.....	—	50	Vert d'eau au cuivre..	—	50
Jaune d'urane.....	—	80	Vert émeraude.....	—	60
Laque carminée.....	1	—	Vert pour fonds.....	—	60
Lilas fusible.....	—	60	Vert lumière.....	—	80

GÖTEBORG.

	Pr tub			Pr tub	
	Kr.	öre		Kr.	öre
Vert mousse J.....	—	60	Vert de vessie.....	—	60
Vert mousse V.....	—	60	Violet de fer.....	—	60
Vert olive.....	—	60	Violet d'or clair.....	1	—
Vert pomme.....	—	50	Violet d'or foncé.....	1	25
Vert russe.....	—	60			

N:o 1012. **Superfina Pastellfärger i lådor af trä.**

		Pr låda	
		Kr.	öre
Lådor om	30 st. små kriter	2	25
D:o »	46 » » »	3	50
D:o »	56 » » »	5	50
D:o »	66 » stora för landskap	6	50
D:o »	66 » » » figur	7	50
D:o »	100 » » » landskap	10	50
D:o »	100 » » » figur	11	50
D:o »	138 » » » landskap	13	—
D:o »	138 » » » figur	14	—
D:o »	170 » » » » och landskap	17	50
D:o »	272 » » » landskap och figur,	24	—
	fond- och halvhårda kriter		

Lösa pastellkriter, svarta och hvita, pr st. 12 öre; öfriga färger pr st. från 12 öre. Lösa, extra stora fondkriter i brutna toner pr st. 25 öre.

N:o 1131. **Ordinära Pastellfärger i pappetuier.**

		Kr. öre	
Med 6 st. små kriter, sorterade.....	pr etui	—	12
» 12 » » » »	» »	—	25
» 12 » stora » »	» »	—	40
» 18 » » » »	» »	—	60
» 24 » » » »	» »	—	75
» 30 » » » »	» »	1	—

DORCH, BÄCKSIN & Co.

N:o 1132. **Emaljfärger.**

	Kr.	öre
Hvita och kulörta i alla nyanser i bleckburkar pr $\frac{1}{1}$ burk	1	—
» » » » » $\frac{1}{2}$ »	—	50
I eleganta etuier med penslar och påbörjadt arbete i terracottapr etui Kr. 6: —, 4: — &	2	25

N:o 1013. **Studiedukar på ram för oljemålning.**

N:o	Storlek.			Pris.			
	Figurformat	Landskapsformat	Marinformat	Med kilar pr st.		Utan kilar pr st.	
				Kr.	öre	Kr.	öre
1	22×16 c/m	22×14 c/m	22×12 c/m	—	65	—	55
2	24×19 »	24×16 »	24×14 »	—	75	—	65
3	27×22 »	27×19 »	27×16 »	—	85	—	75
4	33×24 »	33×22 »	33×19 »	1	—	—	85
5	35×27 »	35×24 »	35×22 »	1	25	1	—
6	41×33 »	41×27 »	41×24 »	1	50	1	15
8	46×38 »	46×33 »	46×27 »	1	75	1	40
10	55×46 »	55×38 »	55×33 »	2	—	1	60
12	66×50 »	60×46 »	60×38 »	2	25	1	75
15	65×54 »	65×50 »	65×46 »	2	75	2	10
20	73×60 »	73×54 »	73×50 »	3	25	2	85
25	81×65 »	81×60 »	81×54 »	4	25	3	20
30	92×73 »	92×65 »	92×60 »	5	75	4	—
40	100×81 »	100×73 »	100×65 »	8	—	6	—
50	116×89 »	116×81 »	116×73 »	10	50	7	50

Beställningar å kilramar i alla storlekar, med och utan duk utföras fort och billigt.

GÖTEBORG.

M:o 1014. **Panneauer** och **Cartonger**,
Preparerade för Oljemålning.

N:o		Panneauer		Cartonger	
		Kr.	öre	Kr.	öre
00	16×12 c/m	—	40	—	35
0	18×14 »	—	50	—	40
1	22×16 »	—	65	—	50
2	24×19 »	—	80	—	55
3	27×22 »	1	—	—	65
4	33×24 »	1	25	—	80
5	35×27 »	1	60	—	90
6	41×33 »	2	25	1	25
8	46×38 »	2	80	1	50
10	55×46 »	3	50	2	25
12	60×50 »	4	—	2	50

pr styck

DORCH, BÄCKSIN & Co.

N:o 1015. Målarduk och Studiepapper.

Bredd i centimeter.

	42	49	56	63	71	75	85	99	113	127	140	170
Naturkorn N:o 3	1,80	2,00	—	2,50	—	—	—	—	—	—	—	—
Fin Romersk	2,25	2,50	2,75	—	3,00	—	3,75	4,00	5,00	—	—	—
Fyrskäftad, fin N:o 7	—	—	—	3,75	3,25	—	—	5,00	6,00	6,50	7,00	—
D:o extra tjock N:o 6	—	—	—	—	—	—	—	6,00	—	—	—	12,50
Secunda målarduk	1,65	1,90	2,10	2,25	2,50	—	3,25	3,75	—	—	—	—
Skizzduk, 1 gång grundad	1,10	1,30	1,50	1,80	2,10	—	—	2,75	—	—	—	—
D:o med korn	—	2,00	—	—	—	—	—	—	6,50	—	—	—
Med förgylld botten	—	2,90	—	—	—	1,10	—	—	—	—	—	—
Målarpapper, tunnt	—	—	—	—	—	1,25	—	—	—	—	—	—
D:o tjockt	—	—	—	—	—	—	—	6,00	—	—	—	—
Pastellduk	—	—	—	—	—	—	—	—	—	—	—	—

Pris i Kronor pr meter

Naturkorn N:o 3
 Fin Romersk
 Fyrskäftad, fin N:o 7
 D:o extra tjock N:o 6
 Secunda målarduk
 Skizzduk, 1 gång grundad
 D:o med korn
 Med förgylld botten
 Målarpapper, tunnt
 D:o tjockt
 Pastellduk

GÖTEBORG.

N:o 1016. **Papper**, preparerad för oljemålning.

Stora ark.....pr styck 75 öre
Mindre » » 50 »



N:o 1017. **Gobelinsväf**, 300 c/m bred, pr meter 12,—



N:o 1018. **Målarskrin.**

		Pr styck
		Kr. öre
Af	polerad valnöt, komplett inredda med palett och dubbelt skizzbräde, storlek 39 ¹ / ₂ × 30 c/m	25 —
»	» » komplett inredda med palett och två enkla skizzbräder, storlek 37 × 27 c/m	18 —
»	» » komplett inredda med bruten palett och skizzbräde (långt och smalt format) storlek 37 × 15 c/m	14 50
»	bonad » komplett inredda med palett och två enkla skizzbräder, storlek 37 × 27 c/m	16 —
»	» » komplett inredda med palett och ett skizzbräde, storlek 31 × 24 c/m	15 —
»	» » delvis med bleckinrede, palett och ett skizzbräde, storlek 37 × 27 c/m	10 —
»	» » komplett inredda med bruten palett och ett skizzbräde, (långt och smalt format) storlek 31 × 13 c/m	10 —
»	hvitt trä komplett inredda med palett och ett skizzbräde, storlek 37 × 27 c/m	10 —
Målarskrin af bonad valnöt, komplett inredt, med färger, penslar, siccatif, ritkol, palett, skizzbräde, m. m. Storlek 31 × 24 c/m		24 —
D:o d:o d:o	» 17 × 22 »	14 —



DORCH, BÄCKSIN & Co.

N:o 1019. **Stafflier.**

						Pr styck
						Kr. öre
Bordstafflier för fotografi- och aqvarellkort etc.						
N:o	1	2	3	4	5	
pr st. kr.	0,25	0,40	0,50	0,75	1,—	
D:o ställbara, 2,25 och 4,50.						
Fältstaffli af hvitt bokträ, att sammanlägga, 115 c/m högt						3 50
D:o af imit. valnöt, bonadt, att sammanlägga, 115 c/m högt						4 50
D:o att sammanskjuta, med ställbara ben för ojämn mark, 145 c/m högt						9 50
Atelierstaffli af hvitt trä						6 —
D:o » svartbetsadt trä						8 50
D:o brunbetsadt med mekanik för höjn. o. sänkn.						13 50
D:o större, d:o » » » » »						16 50
D:o » d:o » » » » »						25 —
och framåtlutning						25 —

N:o 1020. **Paletter.**

Af bonad valnöt, fyrkantiga och ovala:

höjd c/m	24	27	30	32	35	38	41	46	48
pr st. kr.	0,90	1,—	1,20	1,40	1,50	1,75	1,90	2,10	2,25

Af porslin, ovala:

storlek c/m	19/24	16/20	14/18	11 ¹ / ₂ /15	10/12
pr st. kr.	0,90	0,75	0,60	0,40	0,30

Af porslin, fyrkantiga:

storlek c/m	18 ¹ / ₂ /25	15/21 ¹ / ₂	12 ¹ / ₂ /18 ¹ / ₂	10 ¹ / ₂ /15 ¹ / ₂	9/13
pr st. kr.	1,—	0,80	0,70	0,55	0,40

GÖTEBORG.

	Pr styck	Kr. öre
Af porslin med 21 fördjupningar och lock, för porslinsfärger	2	—
Af porslin med 30 fördjupningar och 7 c/m bred, fri platta, för porslinsfärger	2	25

N:o 1021. Målareparaplyer.

Af stark linneväf, med förnicklade beslag, mekanik för böjning samt jernskodd staf till förlängning af kappen, 77 c/m	17	50
84 »	19	50

N:o 1022. Fältstolar.

Med 3 ben att sammanlägga, med stark gördelsits ..	4	—
I kappform, med 3 ben och » » » ..	5	50
I » » 3 » » lädersits	7	50

N:o 1023. Målarekäppar.

Af hvitt trä i ett stycke	—	50
» bamburör »	1	—
» poleradt trä i tre delar	1	75

N:o 1024. Diverse Papper.

	Pr ark	
Aqvarellpapper, Whatman's (Medium) form. 56×44 c/m	—	25
D:o d:o (Royal) » 61×49 »	—	30
D:o d:o (Dble Elephant) » 102×68 »	—	90
D:o d:o (Antiquarian) » 134×78 »	3	75
D:o d:o (Griffin Antiquarian) format 135×79 c/m	7	75
D:o d:o (Imitation Creswick format 103×68 c/m	2	—
D:o uppfordradt på duk, format 100×66 c/m	4	—

DORCH, BÄCKSIN & Co.

	Kr.	öre
Kolpapper i olika färger, format 61×47 c/m	—	10
Pastellpapper i ark pr st. 2,25, 1,75, 1,25 &	—	75
Ritpapper » » —,10, —,8 &	—	05
D:o i rullar pr meter 1,50, —,75 —,60 &	—	40
Kalkérpapper » » —,80, —,70 &	—	60
D:o för kopiering, svart, blått, rött & vitt	—	12
Kalkérväf, 97 c/m bred	1	25
Parafinpapper	1	05
Qvadrateradt papper, i millimeterrutor	—	25

N:o 1025. **Skizzböcker,**

bundna i grått band med prima ritpapper.

Format 8½×14 c/m.....pr st.	—	75
» 10×16½ »	1	—
» 12×20 »	1	50
» 15½×25 »	2	—

i clotband med skinnrygg & d:o hörn, jemte pennhylsa.

		m. kulört papper
Med Whatman's aquarellpapper		
Format 12½×8½ c/m pr st. 1,75	1	50
» 17½×9 » » 2,25	1	75
» 18×13 » » 2,75	2	25
» 23½×14½ » » 4,—	3	—
» 25½×12 » » 4,50	3	75
» 26×18½ » » 5,—	4	50
» 30×23½ » » 6,—	5	—

N:o 1026. **Aquarellblock,**

med Whatman's papper, innehållande 32 blad.

		utan perm
Med perm		
Format 17½×12½ c/m pr st. 2,50	2	—
» 23×13 » » 4,—	3	50
» 25×18 » » 6,—	4	50
» 29×23 » » 8,—	6	—
» 35×25 » » 12,—	8	—
» 46×29 » » 18,—	12	—

GÖTEBORG.

N:o 1027. **Aqvarellkort** af Whatman's
papper med förgyllda kanter.

Format	Storlek	Pris	Kr.	öre
Format	10 $\frac{1}{2}$ × 6 $\frac{1}{2}$ c/m, pr	duss., 1,25	—	15
»	12 $\frac{1}{2}$ × 8 $\frac{1}{2}$ » »	1,75 »	—	18
»	13 $\frac{1}{2}$ × 10 $\frac{1}{2}$ » »	2,— »	—	20
»	15 $\frac{1}{2}$ × 12 » »	1,50 »	—	25

N:o 1028. **Gelatinkort**, pr st. 8, 10, 12, 15, 20
& 25 öre.

N:o 1029. **Extrafina tomma Färglådor**
af lackeradtt bleck
för WINSOR & NEWTON'S Aquarellfärger
i $\frac{1}{2}$ koppar.

Afsedda för	6	halfkoppar	pr st.	3	50
»	»	8	»	»	3	75
»	»	10	»	»	4	25
»	»	12	»	»	4	75
»	»	14	»	»	5	—
»	»	16	»	»	5	50
»	»	18	»	»	6	—
»	»	20	»	»	6	25
»	»	24	»	»	6	75
»	»	30	»	»	7	75

N:o 1030. **ROWNEY'S Aquarellfärglådor**
af lackeradtt bleck för skolbehof.

Med 12 mjuka färger, samt penslar	pr st.	1	—
» 14 » » » »	»	1	75
» 16 » » » »	»	2	75

DORCH, BÄCKSIN & Co.

N:o 1031. **Aqvarellfärglådor** af polerad trä med färger, penslar, koppar m. m. från 20 öre till 12 kr.

❖

Diverse Fernissor, Oljor och Retouchémedel m. m.

N:o		Kr. öre
1032	Aqvarellfernissa (Soehnée frères)pr flaska	— 75
1033	Blekt Linoljapr flaska 35 öre &	— 25
1034	D:o Nötolja»»	— 25
1035	D:o Wallmoolja»»	— 30
1036	Copal en pâte»	2 25
1037	Essence grasse (Tjockolja) för porslinsmålning pr flaska Kr. 2, —, 1,25»	— 85
1038	Essence de Térébenthine rectifié, för porslinsmålning pr flaska Kr. —,75, —,50»	— 30
1039	Fixatif för blyertz & kolritningar, fransk, pr flaska	— 75
1040	D:o » » » » »	— 40
1041	D:o » pastellmålningar, fransk»	— 75
1042	Fransk Terpentin»	— 25
1043	Lavendelolja för porslinsmålning pr flaska Kr. 1,40 &»	— 75
1044	Mastixfernissapr flaska Kr. 2, — &	1 20
1045	Medium för oljemålning (Moewes)pr tub	— 40
1046	Nejlikolja, för porslinsmålningpr flaska	— 75
1047	Oljecopal, fransk» »	— 50
1048	Oxgalla, preparerad i burkar» burk	— 50
1049	D:o » färglös i flaskor» flaska	— 50
1050	Pasta för chromomålning» burk	— 50
1132	Penselskaft, pr duss. Kr. —,50, —,30 &»	— 20
1051	Preservatifmedel för chromomålningpr flaska	— 50
1052	Retouchéfernissa (Soehnée frères)» »	— 75
1053	Retouchépomada» burk	— 75
1054	Sacrum (Torkmedel)» tub	— 40
1055	Siccatif de Courtraypr flaska 1 Kr. &	— 50
1056	Siccatif de Harlempr flaska	1 25
1057	Siccatif, ljus»	— 25
1058	Tafvelfernissa»	— 40
1060	Transparentmedel, för chromomålning»	— 50
1061	Törnäs Blandning, för oljemålning»	— 50
1062	Vernis à Tableaux pr flaska Kr. 1,20, —,75 &»	— 50

GÖTEBORG.

N:o	Diverse Utensilier.	Kr. öre	
		Kr.	öre
1063	Aluminiumsnäckor pr st.	—	35
1064	Blyertspennor, A. W. Fabers, runda, svart- polerade pr duss.	1	25
	» st.	—	12
1065	Blyertspennor, A. W. Fabers, 6-kantiga, gulpolerade..... pr duss.	1	75
	» st.	—	15
1066	Blyertspennor, A. W. Fabers, 6-kantiga, af Sibirisk grafit i 14 olika N:o pr duss.	2	85
1067	Bläck, rödt, gult, grönt, blått och violett » flaska	—	35
1068	Brillantglitter, hvitt och färgadt, i bref å 10 gram » bref	—	20
1069	Bronser i alla kulörer i bref å Kr. —,90, —,75, —,60, —,50 &.....	—	25
1133	Bronser, ljusblå, mörkblå, ljusgrön, mörkgrön, rosa, violett, amarantrött pr bref	1	—
1070	Brostinktur..... pr flaska Kr. —,50, —,40 &	—	25
1071	Convexa Glas för chromomålning: Visitformat 97×65 m/m pr st.	—	30
	Kabinetformat 138×106 » »	—	60
	Extra Kabinetformat .. 158×120 » »	—	75
	Quartformat..... 240×190 » »	1	50
	D:o 270×210 » »	1	65
	D:o 385×295 » »	3	75
	D:o 480×350 » »	5	25
1072	Dragstift pr st. 75 öre &	—	25
1073	Emaljfärg i alla kulörer..... pr burk Kr. 1,— &	—	50
1074	Fixersprutor af glas pr st.	—	25
1075	D:o » metall .. » »	—	75
1076	Glaslöpare: diameter c/m 5½ 4½ 3½ 3 2½ 2 pr st. kr. 1,25 0,65 0,55 0,45 0,35 0,25		
1077	Glasskivfor för färgrifning: storlek i □-c/m 30 20 16 11½ 9 pr st. kr. 3,— 1,50 —,90 —,60 —,40		
1078	Grattoörer pr st. Kr. 1,50 &	1	25
1079	D:o i murslefform..... » » 2,— &	1	60
1080	Guldbläck pr flaska » 1,50 &	—	75
1081	Guld, flytande för porslinsmål., » » 3,50 &	1	25

DORCH, BÄCKSIN & Co.

N:o		Kr.	öre												
1082	Guldsnäckor pr st.	—	50												
1083	Hvit Krita i smala stänger, N:o 1 & 2, pr duss. Kr. —,50, pr st.	—	05												
1084	Häftstift, pr duss. Kr. —,12, —,25, —,30 &	—	40												
1085	Krithållare, pr st. Kr. —,08 &	—	12												
1086	Maniquins, flera storlekar														
1087	Mallar och Kurvor, pr st. Kr. —,30, —,35, —,40 —,45 &	—	50												
1088	Modelérpinnar, pr st. Kr. —,30, —,40 &	—	50												
1089	Modelérvax, brunt, grått och rödt pr stång	—	20												
1090	Palettknivar, raka <table style="display: inline-table; vertical-align: middle;"><tr><td style="text-align: right;">längd c/m</td><td style="text-align: center;">10</td><td style="text-align: center;">8</td></tr><tr><td style="text-align: right;">pr st. Kr.</td><td style="text-align: center;">1,—</td><td style="text-align: center;">—,80</td></tr></table>	längd c/m	10	8	pr st. Kr.	1,—	—,80								
längd c/m	10	8													
pr st. Kr.	1,—	—,80													
1091	D:o i murslefform <table style="display: inline-table; vertical-align: middle;"><tr><td style="text-align: right;">längd c/m</td><td style="text-align: center;">10</td><td style="text-align: center;">6</td></tr><tr><td style="text-align: right;">pr st. Kr.</td><td style="text-align: center;">2,50</td><td style="text-align: center;">2,25</td></tr></table>	längd c/m	10	6	pr st. Kr.	2,50	2,25								
längd c/m	10	6													
pr st. Kr.	2,50	2,25													
1092	D:o » extra mjuka pr st.	2	75												
1093	Palettkoppar af bleck, pr st. Kr. 1,50, 1,25, —,90 —,65, —,45	—	25												
1094	Passare, med skyddfordral af messing ... pr st.	2	50												
1095	D:o utan d:o	—	50												
1096	Perlemor i blad, grön, pr gram Kr. —,25, hvit, pr gram	—	20												
1097	Radérgummi, grått, pr st. Kr. —,50, —,40, —,25, —,10, —,08	—	05												
1098	D:o brunt (voffelgummi) pr st. Kr. —,25 &	—	15												
1099	Radérknivar, raka	—	75												
1100	D:o med krokig klinga	—	85												
1101	D:o » d:o och radérnål ...	1	25												
1102	Radérnålar af agat	—	60												
1103	D:o af stål	—	50												
1104	D:o af buxbom	—	20												
1105	Ritbestick, 1:a med runda stålspetsar och stål- gångar: <table style="margin-left: 20px;"><tr><td style="text-align: right;">N:o</td><td style="text-align: center;">1</td><td style="text-align: center;">2</td><td style="text-align: center;">3</td><td style="text-align: center;">4</td><td style="text-align: center;">5</td></tr><tr><td style="text-align: right;">pr st. Kr.</td><td style="text-align: center;">1,40</td><td style="text-align: center;">2,—</td><td style="text-align: center;">4,50</td><td style="text-align: center;">9,—</td><td style="text-align: center;">12,—</td></tr></table>	N:o	1	2	3	4	5	pr st. Kr.	1,40	2,—	4,50	9,—	12,—		
N:o	1	2	3	4	5										
pr st. Kr.	1,40	2,—	4,50	9,—	12,—										
1106	Ritbräden, pr st. 6, 4 &	3	—												
1107	Ritkol, stora, tjocka (dekorationskol) pr duss. ...	—	50												
1108	D:o smala, ordinära, pr ask om 50 st.	—	50												
1109	D:o » fina » » »	1	25												

DORCH, BÄCKSIN & Co.

Penslar

N:o	för Olje- och Gobelinsmålning.	Kr.
42	Finaste Mårdhårspenslar i nickelhylsor med hvita träskافت, runda och flata, sort. 1-12 pr duss.	8,50
	N:o 1,2 3,4 5,6 7,8 9,10 11,12	
	pr duss. Kr. 3,- 4,- 6,- 7,50 10,- 12,-	
	» st. 0,28 0,35 0,50 0,65 0,90 1,-	
46	Finaste Mårdhårspenslar i runda och flata nickelhylsor med hvita träskافت (teckningspenslar) sort. 1-12 pr duss.	10,50
	N:o 1 2 3 4 5 6 7	
	pr duss. Kr. 3,- 3,75 4,70 5,40 6,25 7,75 9,50	
	» st. 0,25 0,35 0,40 0,50 0,55 0,65 0,80	
	N:o 8 9 10 11 12	
	pr duss. Kr. 11,- 13,50 15,50 17,75 21,-	
	» st. 0,95 1,20 1,35 1,50 1,80	
49	Finaste, spetsiga Kohårspenslar i runda & flata bleckhylsor med hvita skافت, sort. 1-12 pr duss.	1,90
	N:o 1, 2 3, 4 5, 6 7, 8 9, 10 11, 12	
	pr duss. Kr. 1,25 1,35 1,50 1,75 2,- 2,25	
	» st. 0,12 0,15 0,18 0,20 0,22 0,25	
50	Superfina, extra tunna, flata i bleckhylsor med hvita skافت, sort. 1-12 pr duss.	2,25
	N:o 1, 2 3, 4 5, 6 7, 8 9, 10 11, 12	
	pr duss. Kr. 1,25 1,40 1,60 1,75 2,- 2,50	
	» st. 0,12 0,15 0,18 0,20 0,22 0,25	
	N:o 13 14 15 16 17 18	
	pr duss. Kr. 3,- 3,75 4,50 5,75 6,50 8,-	
	» st. 0,30 0,35 0,45 0,55 0,65 0,75	

GÖTEBORG.

N:o Kr.
 65 Finaste, spetsiga Fiskpenslar i runda och flata
 bleckhylsor med hvita skaft, sort. 1-12, pr duss. 2,50

N:o	1, 2	3, 4	5, 6	7, 8	9, 10	11, 12
pr duss. Kr.	1,40	1,75	1,90	2,10	2,65	3,—
» st.	0,18	0,20	0,22	0,25	0,30	0,35

66 Extrafina, ovala, tunna Fiskpenslar i flata nickelhylsor med pol. skaft.

N:o	4	6	8	10	12	13	14
pr duss. Kr.	1,85	2,—	2,50	3,—	3,75	4,50	5,25
» st.	0,20	0,22	0,25	0,30	0,35	0,45	0,50

N:o	15	16	17	18
pr duss. Kr.	6,50	7,75	8,75	10,—
» st.	0,60	0,70	0,80	1,—

68 Fina, halfånga Borstpenslar i flata bleckhylsor
 med hvita träskaft, sort. 1-12pr duss. 1,25

N:o	1, 2, 3	4, 5, 6	7, 8, 9	10, 11, 12
pr duss. Kr.	1,—	1,15	1,35	1,60
» st.	0,10	0,12	0,15	0,20

N:o	13	14	15	16	17	18
pr duss. Kr.	1,90	2,20	2,60	3,10	3,50	4,10
» st.	0,22	0,25	0,30	0,35	0,40	0,45

N:o	19	20	21	22	23	24
pr duss. Kr.	4,35	5,10	6,15	6,65	7,70	7,75
» st.	0,50	0,55	0,60	0,65	0,70	0,75

69 Fina, halfånga Borstpenslar i runda bleckhylsor
 med hvita träskaft, pris och storlek som N:o 68.

70 Extrafina, halfånga Borstpenslar i flata, fina hylsor
 med hvita träskaft, sort. 1-12pr duss. 1,70

N:o	1, 2, 3	4, 5, 6	7, 8, 9	10, 11, 12
pr duss. Kr.	1,20	1,50	1,70	2,10
» st.	0,15	0,18	0,20	0,25

DORCH, BÄCKSIN & Co.

N:o								Kr.	
70	Extrafina, halflånga Borstpenslar i flata, fina hylsor med hvita träskaft, sort. 1-12pr duss.							1,70	
	N:o	13	14	15	16	17	18		
	pr duss. Kr.	3,-	3,30	3,60	3,90	4,50	5,10		
	» st.	0,30	0,35	0,40	0,45	0,50	0,55		
	N:o	19	20	21	22	23	24		
	pr duss. Kr.	5,70	6,20	6,60	7,30	7,90	8,75		
	» st.	0,60	0,65	0,70	0,75	0,80	0,85		
71	Extrafina, halflånga Borstpenslar i runda, fina hylsor med hvita träskaft; pris och storlek som N:o 70.								
74	Extrafina, korta, tunna Borstpenslar s. k. Gussowpenslar i flata hylsor med hvita skaft, sort. 1-12 pr duss.							2,20	
	N:o	1, 2, 3	4, 5, 6	7, 8, 9	10, 11, 12				
	pr duss. Kr.	1,65	2,-	2,25	2,50				
	» st.	0,15	0,18	0,20	0,26				
	N:o	13	14	15	16	17	18		
	pr duss. Kr.	3,-	3,50	4,-	4,50	5,-	5,50		
	» st.	0,30	0,35	0,40	0,45	0,50	0,55		
	N:o	19		20					
	pr duss. Kr.	6,25		7,25					
	» st.	0,60		0,65					
75	Extra superfina i flata bleckhylsor med cederträskaft, sort. 1-12pr duss.							3,25	
	N:o	1, 2	3, 4	5, 6	7, 8	9, 10	11, 12		
	pr duss. Kr.	1,90	2,25	2,75	3,50	4,-	5,-		
	» st.	0,20	0,25	0,35	0,40	0,45	0,50		
76	Franska Borstpenslar (Madame Saunier, Paris) i flata bleckhylsor med hvita skaft, korta, sort. 1-14 pr duss.							4,-	
									» st. - ,35

GÖTEBORG.

N:o Kr.
 77 Franska streckpenslar med lång borst; pris och storlek som N:o 76.

	N:o	1,	2,	3,	4,	5,	6.
93 Solfjederpenslar af borst	pr duss.	Kr. 2,—	2,25	2,75	3,—	3,50	4,—
» st.		0,20	0,25	0,30	0,35	0,40	0,45

97 Fernisspenslar med lång-borst i breda bleck med träskåft

bredd $\frac{m}{m}$	12	18	25	37	50
pr duss. Kr.	2,25	3,—	3,50	5,75	7,50
» st.	0,25	0,30	0,35	0,50	0,70

bredd $\frac{m}{m}$	62	75	87	100
pr duss. Kr.	9,50	12,—	13,75	16,—
» st.	0,90	1,15	1,30	1,50

bredd $\frac{m}{m}$	110	125
pr duss. Kr.	19,50	24,—
» st.	1,85	2,20

99 Fernisspenslar af kort borst i breda bleck med träskåft

bredd $\frac{m}{m}$	12	25	37	50	62
pr duss. Kr.	2,50	3,—	3,75	5,50	6,50
» st.	0,25	0,30	0,35	0,50	0,60

bredd $\frac{m}{m}$	74	86	99
pr duss. Kr.	8,50	11,—	13,50
» st.	0,80	1,—	1,25

För Aqvarell- Brons- & Terracottamålning.

- 6 Extrafina i pennor, blå silkestr. m. silfver, sort. 1—8
 pr duss. —,80
- 7 Finaste i pennor, gul silkestr. med silfver, spets.,
 sort. 1—8 pr duss. —,90

DORCH, BÄCKSIN & Co.

N:o	Kr.
8 Finaste i pennor, röd silkestråd med guld, spets., sort. 1-8pr duss.	1,-
9 Extra superf. i pennor, röd silkestråd med silfver, spetsiga, sort. 1-8.....pr duss.	1,50
12 Extrafina i svanpennor för lavering	
N:o 00 0 1 2 3 4 5 6	
pr duss. Kr. 12,- 11,- 10,- 8,50 6,50 4,- 3,- 2,50	
» st. 1,15 1,- 0,90 0,80 0,70 0,50 0,35 0,25	
13 Finaste Laveringspenslar i silfverbleck med poler. skaft, flata och runda, sort. 1-6pr duss.	1,75
» st.	-,20
14 Finaste Laveringspenslar i runda och flata silfver- bleck med pol. skaft	
N:o 7 8 9 10 11 12 13 14	
pr duss. Kr. 4,- 4,50 4,75 5,50 6,75 7,50 8,25 9,-	
» st. 0,35 0,40 0,45 0,50 0,60 0,70 0,75 0,85	
15 Superfina engelska, flata Laveringspenslar i silf- verhylsor med pol. skaft	
N:o 1 2 3 4 5 6	
pr duss. Kr. 7,50 9,- 11,- 12,50 13,50 16,-	
» st. 0,70 0,80 1,- 1,10 1,25 1,50	
16 Finaste, dubbla Laveringspenslar i nickelhylsor med pol. skaft	
N:o 1 2 3 4 5 6 7 8	
pr duss. Kr. 4,50 5,- 6,- 7,- 7,75 8,75 10,- 12,-	
» st. 0,40 0,50 0,55 0,60 0,70 0,75 0,85 1,-	
38 Superfina, extra tunna, flata Aqvarellpenslar i nic- kelhylsor med pol. skaft sort.....pr duss.	6,50
39 Extra Superfina Aqvarellpenslar af sobel i runda silfverbleck med pol. skaft, sort. 1-6 pr duss.	8,-
N:o 1, 2 3, 4 5, 6	
pr st. Kr. 0,75 1,- 1,25	

GÖTEBORG.

N:o Kr.
 43 Superfina, af Mårdhår för aqvarellmålning, i runda
 och flata silfverbleck med poler. skaft, sort. 1-6
 pr duss. 10,25

N:o	1	2	3	4	5	6
pr duss. Kr.	3,75	5,-	8,-	10,50	16,-	18,-
» st.	0,35	0,50	0,75	1,-	1,50	1,65

44 Retouchépenslar af Mårdhår, extrafina, korta, i silf-
 verbleck med pol. skaft, sort. 1-3 pr duss. 7,50

45 Superfina, dubbla Laveringspenslar af Mårdhår med
 silfverbleck och pol. skaft

N:o	1	2	3	4	5	6
pr duss. Kr.	13,50	18,-	24,-	36,-	45,-	52,50
» st.	1,25	1,65	2,25	3,20	4,-	4,50

47 Extra superfina af Mårdhår i flata nickelhylsor med
 polerade skaft för aqvarellmålning

bredd $\frac{m}{m}$	4	7	10	13	16	19
pr duss. Kr.	8,50	10,75	16,-	27,50	40,-	52,-
» st.	0,75	1,-	1,50	2,50	3,50	4,75

bredd $\frac{m}{m}$	22	25
pr duss. Kr.	66,-	88,50
» st.	6,-	8,25

48 Extra superfina i flata nickelhylsor, s. k. »Brights»,
 för aqvarellmålning

N:o	1	2	3	4	5	6
pr duss. Kr.	5,50	7,-	9,50	14,-	16,75	19,-
» st.	0,50	0,65	0,85	1,25	1,50	1,75

DORCH, BÄCKSIN & Co.

N:o

Kr.

För Porslinsmålning.

22 Extrafina, halflånga släpare, extra stora.

N:o	3/0	4/0	5/0	6/0
pr duss. Kr.	1,75	2,-	2,25	2,50

23	Extrafina, sneda släpare, sort. 1-8	pr duss.	2,-
24	Ovala skrifsläpare, sort. 1-8	»	1,40
25	Spetsiga d:o » 1-8	»	1,40
26	Korta, stubbiga » 1-8	»	1,40
40	Finaste i pennor, af mårdhår, sort. 1-9.	»	8,-

N:o	1	2	3	4	5	6
pr duss. Kr.	14,-	12,-	9,50	8,50	7,-	5,50
» st.	1,25	1,-	0,80	0,75	0,60	0,50

N:o	7	8	9
pr duss. Kr.	4,-	3,-	2,50
» st.	0,35	0,25	0,22

41 Finaste skrifsläpare af Mårdhår i pennor, sort. 1-9
pr duss. 9,40

N:o	1	2	3	4	5	6
pr duss. Kr.	16,50	14,50	12,50	10,50	8,-	6,50
» st.	1,40	1,25	1,10	0,90	0,70	0,60

N:o	7	8	9
pr duss. Kr.	4,50	3,-	2,50
» st.	0,40	0,30	0,25

42 Finaste Mårdhårspenslar i nickelhylsor med hvita
träskaft, runda och flata, sort. 1-12 pr duss. 8,50

N:o	1, 2	3, 4	5, 6	7, 8	9, 10	11, 12
pr duss. Kr.	3,-	4,-	6,-	7,50	10,-	12,-
» st.	0,28	0,35	0,50	0,65	0,90	1,-

GÖTEBORG.

N:o Kr.
 58 Superfina stubbpenslar i pennor

N:o	4/0	3/0	2/0	0	1	2	3, 4
pr duss. Kr.	5,50	4,—	3,60	3,—	2,20	1,80	1,50
» st.	0,50	0,40	0,35	0,30	0,25	0,20	0,18

N:o	5, 6	7, 8
pr duss. Kr.	1,20	1,—
pr st.	0,15	0,10

59 Superfina stubbpenslar i pennor snedt skurna, pris som N:o 58.

59 Extrafina stubbpenslar i pennor, långa, extra stora, s. k. Ritzare

N:o	3/0	4/0	5/0	6/0
pr duss. Kr.	1,65	2,—	2,60	3,20
» st.	0,18	0,20	0,25	0,30

61 Släpare, halflånga, sort. 7-9pr duss. 1,—

DORCH, BÄCKSIN & Co.

DORCH, BÄCKSIN & Co.

Tillverka och försälja:

Asfaltlack, Copallack, Damarlack, Möbellack,
Sliplack, Vagnlack, Broncetinktur, Xerotin, Sic-
catif, Spritfernissor och Oljerifna färger.

Commissionslager från

MANDER BROS, London.

Bästa Vagns- & Ugnfernissor.

Från välsorteradt engroslager försäljes:

Linolja, kokt & rå, Terpentin, Denaturerad
Sprit, Emaljfärger, Zink-, Blyhvitt & öfriga torra
färger i alla kulörer.

Giftfria färger för sockerbagare, Anilin- & Hem-
färger,

Pimpsten, Stålspacklar, Stålkammar, Svamp
& öfriga utensilier för Målare.

Äkta & oäkta Bladguld & Bladsilfver, Bron-
cer, alla kulörer.

Papp, Spännpapper, Sandpapper, Smergel-
duk etc.

Transportstycken & Dekorationsalbum.

Penslar af alla slag för Målare, Snickare, Förgyllare,
Bokbindare m. fl.

GÖTEBORG.

Ætheriska Oljor & Essenser.

Smink & Puder.

Droger, Färgeri- & Kem.-Tekniska artiklar,
såsom: Alun, Ammoniak, Baryt, Benzin, Betzer, Blysocker,
Borax, Catechu, Cochenille, Dextrin, Färgträ, Färgtræxtract,
Gelatin, Glycerin, Gummi Arabicum och öfriga Gummi-
Hartzer, Colofonium, Insektspulver, Lack, Lim, Orleana, Sal-
miak, Salpeter, Silfverglitt, Soda, Stanniol, Stoff, Svafvel,
Såplut, Lutpulver »Salicornia», Syror, Vax, Wienerkalk,
Vitriol m. m. som till en väl sorterad materialhandel hörer,
enligt särskild priskurant.

Dorch, Bäcksin & Co.

Kontor:

Fredsgatan 1.

Rikstelefon 1210.

Detailförsäljning:

Södra Hamngatan 43.

Rikstelefon 1210.

Fabrik:

Qvillebäcken (Hisingen)

Stadstelefon 430.

Telegrafadress: "Dorch Göteborg".

Kontor och lager i

STOCKHOLM

T Birger Jarls gatan T.

DORCH, BÄCKSIN & Co., GÖTEBORG.

INNEHÅLLSFÖRTECKNING.

Artiklar för målning	25.
Aqvarellfärger	6.
Aqvarellpapper	19.
> Block	20.
Bronsfärger	11.
Dekorationsfärger i tuber	5.
Emaljfärger	14.
Fernissor & Oljor	22.
Fotografifärger	11.
Färglådor	21.
Gelatinkort	21.
Gobelinsfärger	10.
Gouachefärger	9.
Laveringsfärger	8.
Målarduk	16.
Målarskrin	17.
Oljefärger i tuber	3.
Paletter	18.
Panneauer & Cartonger	15.
Papper	19.
Pastellfärger	13.
Penslar	26.
Porlinsfärger	11.
Stafflier	18.
Skizzböcker	20.
Studiedukar	14.
Utensilier & Diverse	23.

