

Post- och Telegrafadress
Brunkebergs Kaffehandel.

PRIS-COURANT

FRÅN

BRUNKEBERGS KAFFEHANDEL

(f. d. Grafströms Konditoributik)

28 Malmskilnadsgatan 28

Ur KB:s samlingar

Digitaliserad år 2013



National Library
of Sweden

Telefon-N:o 5350.

Stockholm 1883,

David Lunds boktr.

Post- och Telegrafadress
Brunkebergs Kaffehandel.

PRIS-COURANT

FRÅN

BRUNKEBERGS KAFFEHANDEL

(f. d. Grafströms Konditoributik)

28 Malmskilnadsgatan 28

STOCKHOLM.

Telefon-N:o 5350.

Stockholm 1883,

David Lunds boktr.



Æ

BRUNKE

(f. d.

Stockh

Priserna utan
inom en må

Till oss ingifn

Som varorna
de lägsta no

Till insändande

↔ Allm ↔

PRIS-COURANT

från

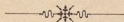
BRUNKEBERGS KAFFEHANDEL

(f. d. Grafströms Konditoributik.)

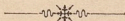


Stockholm den 188.....

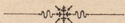
*Priserna utan förbindelse äro beräknade att per kontant eller
snast inom en månad betalas.*





Till oss ingifna ordres expedieras väl och noggrannt.



*Som varorna af oss direkte importeras, kunna vi ständigt
sjuda de lägsta noteringar.*



Vid insändande af requisition bedes om noggranna adresser.

—  **Allm. Telefon-Bol. N:o**  —

PARIS-COURANT

BRUNKEBERGS KAFFEHANDEL

(A. S. Gratzströms Konditorifabrik)

1881

Stockholm, Sver.

Paris, le 15 Mars 1881. Monsieur le Directeur, j'ai l'honneur de vous adresser ci-joint un prospectus de ma fabrication de biscuits, ainsi qu'un échantillon de ma fabrication de biscuits.

Je vous prie d'agréer, Monsieur le Directeur, l'assurance de ma haute considération.

En foi de quoi, j'ai signé ce prospectus et échantillon de ma fabrication de biscuits, ainsi qu'un échantillon de ma fabrication de biscuits.

En attendant de recevoir de votre part une réponse, je prie de croire, Monsieur le Directeur, à l'assurance de ma haute considération.

Le Directeur, M. Brunkeberg.

J
D
D
D
D
D
D
M
C
G
L
C
R
S
C
f
g

Kaffe.

Java, äkta Menado	pr	Ⓔ				
D:o 1:ma, brun	»	»				
D:o 2:da, d:o	»	»				
D:o 1:ma, grön	»	»				
D:o Ord. d:o	»	»				
D:o Tjelatjapp	»	»				
D:o 1:ma, gul	»	»				
D:o appreteradt	»	»				
Mocca, äkta arabisk	»	»				
D:o perl, afrikansk	»	»				
Costarica	»	»				
Guatemala	»	»				
Laguayra ..	»	»				
Ceylon Plantage	»	»				
D:o Native	»	»				
Rio	»	»				
Santos, flere sorter						

Nyångrostat Java, Mocca, Laguayra, Ceylon Plantage och Santos-Kaffe finnes dagligen att tillgå, och males genast om så önskas. Äfven finnes

Malt- och Korn-Kaffe.

Socker.

	Kr.	öre.	Kr.	öre.
Svenskt, maskinhugget, olika storlekar pr R				
D:o Ojemna bitar	»	»		
Holländskt bitsocker	»	»		
Kölner d:o	»	»		
Landskrona d:o	»	»		
Magdeburger d:o	»	»		
Stockholms 1:ma topp	»	»		
D:o 2:da d:o	»	»		
Stettiner 1:ma d:o.....	»	»		
Magdeburger 1:ma d:o	»	»		
Breslau » d:o	»	»		
Landskrona » d:o	»	»		
Kantsocker » d:o	»	»		
Kandisocker	»	»		
Pann- d:o	»	»		
Kak- d:o	»	»		
Farin- d:o hvit.....	»	»		
D:o d:o gul	»	»		
D:o d:o ljusbrun	»	»		
D:o d:o brun	»	»		
.....				
.....				
.....				
.....				

Sirup.

Stockholms socker-.....	pr	⊕
D:o mellan	»	»
D:o finbrun	»	»
D:o brun	»	»
Nantes	»	»
Liverpool	»	»

Theer.

			Kr.	öre.	Kr.	öre.
Canton	pr	⊕	3	60		
Congo n:r 1	»	»	3	—		
D:o Compoj	»	»	2	50		
Honkong	»	»	3	—		
Hysan	»	»	3	—	2	50
Kejsarthe	»	»	6	—		
Mandarin	»	»	5	—		
Pecco Blom	»	»	6	—		
D:o Orange	»	»	5	50	4	50
Rehausens blandning.....	»	»	3	—		
Schuchong	»	»	3	50	3	—
Chocoladthe	»	»				
m. fl. sorter.						

Biscuits.

		Kr.	öre.	Kr.	öre.
Albert				
	låda				
D:o				
	1/4 »				
D:o				
	⌘				
Button Nuts				
	låda				
D:o				
	1/4 »				
D:o				
	⌘				
Gem				
	låda				
D:o				
	1/2 »				
D:o				
	⌘				
India				
	låda				
D:o				
	⌘				
Mixed				
	låda				
D:o				
	1/4 »				
D:o				
	⌘				
D:o Decert				
	»				
Brittania				
	låda				
D:o				
	⌘				
Diadem				
	»				
Kringel				
	låda				
D:o				
	1/4 »				
D:o				
	⌘				
Feld & Wald				
	låda				
D:o d:o				
	1/4 »				
D:o d:o				
	⌘				
Kindergarten				
	låda				
D:o				
	1/4 »				
D:o				
	⌘				

		Kr.	öre.	Kr.	öre.
Carm	⊕				
Ginger Nuts	låda				
D:o.....	¹ / ₄ »				
D:o.....	⊕				
Sugar Waffer	låda				
D:o d:o	⊕				
Ratafia.....	låda				
D:o	⊕				
Promenade	låda				
D:o	⊕				
Royal Decert	»				
Kombination	låda				
D:o	¹ / ₄ »				
D:o	⊕				
D:o	tunnor				
Lemon Rings	⊕				
Marie	låda				
D:o	⊕				
Milk.....	låda				
D:o	⊕				
Pic Nic	låda				
D:o	⊕				
Nic Nac	låda				
D:o	⊕				
Comedy	låda				
D:o	⊕				
Napoleon	låda				
D:o	⊕				

Specerier.

		Kr.	öre.	Kr.	öre.
Anis, fin	pr	Ⓔ			
Alun	»	»			
Apelsiner	»	»			
Amykos, Gahns	» fl.	1	—		
D:o Granholms	»	»	1	—	
D:o D:o	$1\frac{1}{2}$ »	—	50		
D:o Barnängens	$1\frac{1}{1}$ »	1	—		
D:o Holmbergs	»	»	—	67	
D:o D:o	$1\frac{1}{2}$ »	—	38		
Optimum	pr	»	1	—	
Biscuits, se sidan 7.					
Blåkulor	» ask				
Blåkort	pr bundt				
Blått (Ultramarin).....	pr	Ⓔ			
Bindgarn fl. sorter					
Borax	»	»			
Bläck, skrif fl. sorter					
Böner, Bruna, Holl.	»	»			
D:o D:o Tyska	»	»			
Borstbinderiarbeten					
Cicoria, Rysk	pr	Ⓔ			
D:o Svensk	»	»			
Citroner	pr 100 st.				
Corinter	pr	Ⓔ			
Daddlar	pr ask				
D:o	»	Ⓔ			

		Kr.	öre.	Kr.	öre.
Fenkol	pr	Ⓔ			
Fikon, Smyrna	» låda				
D:o d:o	» 1/2				
D:o d:o	»	Ⓔ			
D:o Cadiz	»	»			
D:o Malaga	»	»			
Frö Kanarie.....	»	»			
D:o Hamp	»	»			
D:o Rof.....	»	»			
Galläpplen	»	»			
Gelatine Röd	»	»			
D:o Hvit	»	»			
Gryn, Ris, Carolina	»	»			
D:o d:o Japan	»	»			
D:o d:o Aracan	»	»			
D:o d:o d:o 2:a	»	»			
D:o Sago hvita	»	»			
D:o d:o röda	»	»			
D:o d:o sand	»	»			
D:o Perl	»	»			
D:o Hafre	pr 20	Ⓔ			
D:o Korn	»	»	»		
D:o Kross	»	»	»		
D:o Hel	»	»	»		
D:o Potatis	»	»	»		
D:o Tapiocco	»	»	»		
D:o	pr	Ⓔ			
D:o Stjern	»	»			

		Kr.	öre.	Kr.	öre.
Gryn Vermiselli	pr	Ⓔ			
D:o Manna	»	»			
D:o Makaroner	»	»			
Hartz	»	»			
Ingefära, hvit	»	»			
D:o malen	»	»			
Kaffe, se sidan 3.					
Kaffeskinn	pr pak.				
Kaffetillsättning, Norsk.....	låda				
Kastanier (bilbao)	pr	Ⓔ			
Kanel fin.....	»	»			
D:o » malen.....	»	»			
Kardemumma	»	»			
Körsbär, torkade	»	»			
Lagerbärsblad	»	»			
Lackrits, Barocco.....	»	»			
D:o Tysk	»	»			
Lök, Portugisisk	»	»			
Lack, bref	»	»			
D:o säck	»	»			
Lim	»	»			
Ljus, parafin (Victoria)	»	»			
D:o d:o refflade	»	»			
D:o d:o släta	»	»			
D:o Stearin, 1:ma	»	»			
D:o d:o 2:da	»	»			
D:o d:o Kron	»	»			
D:o d:o Holl.	»	»			

		Kr.	öre.	Kr.	öre.
Ljus, parafin Julgrans	pr	⊘		
M. fl. sorter i paketer om 4,					
5, 6 st.	»	»			
Mandel, fin, Krak	»	»		
D:o Jordan	»	»		
D:o Söt	»	»		
D:o Bitter	»	»		
Mjöl, Hvete Stettin	pr	20 ⊘		
D:o d:o Dansk	»	»	»	
D:o d:o Svenskt	...	»	»	»	
D:o Råg	»	...	»	»	»
D:o Rågsikt	»	...	»	»	»
D:o Graham	»	»	»	
D:o Potatis	»	»	»	
Muscott	»	»		
Muscottblomma	»	»		
Nejlikor	»	»		
Niupon, torra	pr	k:a		
Nötter, Brasiliansk	»	⊘		
D:o Val	»	»		
D:o Hassel	»	»		
D:o Ölands	»	»		
Olja, Mat	pr	1/1 fl.		
D:o d:o	»	1/2 »		
D:o d:o	»	1/4 »		
D:o d:o	»	1/8 »		
D:o d:o	pr	k:a		
D:o Puts	»	»		

		Kr.	öre.	Kr.	öre.
Olja, Fotogén	pr k:a				
D:o Maschine	» »				
Ost, Roche-fort	pr ₤				
D:o Schweitser	» »				
D:o Scheddar	» »				
D:o Sötmjölks	» »				
D:o Ejdamer	» »				
Peppar, Spansk	» »				
D:o Hvit	» »				
D:o d:o Malen	» »				
D:o Svart	» »				
D:o d:o Malen	» »				
D:o Krydd	» »				
D:o d:o Malen	» »				
D:o Cayenne	» fl.				
Papper, Staniol	» ₤				
D:o Post	» bok				
D:o Skrif	» »				
D:o Hamp	» »				
D:o Kardus	» »				
D:o Sand	» »				
D:o Hyll	» »				
Brefcouvert	pr bundt				
Pommeransskal	pr ₤				
Pottaska, renad	» »				
Päron, Fr. torkade	» »				
Plommon, Fr. Sur Coix	» »				
D:o Sur Coix.....	» »				

	Kr.	öre.	Kr.	öre.
Plommon, Rame Superior ... pr \mathfrak{R}				
D:o Sopp	»	»		
Russin, Decert..... pr låda				
D:o d:o	»	$\frac{1}{2}$	»	
D:o d:o	»	$\frac{1}{4}$	»	
D:o d:o	pr	\mathfrak{R}		
D:o Affalls	»	»		
D:o Gorrón	»	»		
D:o Vallencia	»	»		
Salt, Lyneburger	»	säck		
D:o d:o	»	k:a		
D:o Bord	»	\mathfrak{R}		
Saltpeter	»	»		
Saffran 1:ma Orange	»	»		
Sand, Skrif.....	»	k:a		
D:o Perl	»	»		
Senap, torr	pr	kagge		
D:o d:o	pr	\mathfrak{R}		
D:o Engelsk och Fransk, se sidan 17.				
Skursten	pr	st.		
Sandsten	»	»		
Svamp, Tvätt	»	\mathfrak{R}		
D:o Bad.....	»	»		
D:o Parfum	»	»		
D:o Vagnes	»	»		
Socker, se sidan 4.				
Soda.....	»	»		

Kr. öre.

Såser, se sidan 19.

Sirup, se sidan 5.

Stärkelse, Ris, Colmans pr ⊘

D:o d:o Svartvik » »

D:o d:o Amerikansk... » »

D:o Norrköpings » »

D:o Glans » »

Sviskon, Franska » »

Såpa, Kärn $\frac{1}{1}$ fjerd.

D:o d:o $\frac{1}{2}$ »

D:o d:o $\frac{1}{4}$ »

D:o d:o pr ⊘

D:o Grön $\frac{1}{1}$ fjerd.

D:o d:o $\frac{1}{4}$ »

D:o d:o pr ⊘

D:o Hvit $\frac{1}{1}$ fjerd.

D:o d:o $\frac{1}{2}$ »

D:o d:o pr ⊘

Svafvel » »

The, se sidan 5.

Tändstickor, Forsfor pr mill.

D:o d:o » pak.

D:o Säkerh. » mill.

D:o d:o » pak.

Tvål, fl. sorter i Kart.

D:o Aseptin pr ⊘

D:o Glycerin » »

D:o Silkes » »

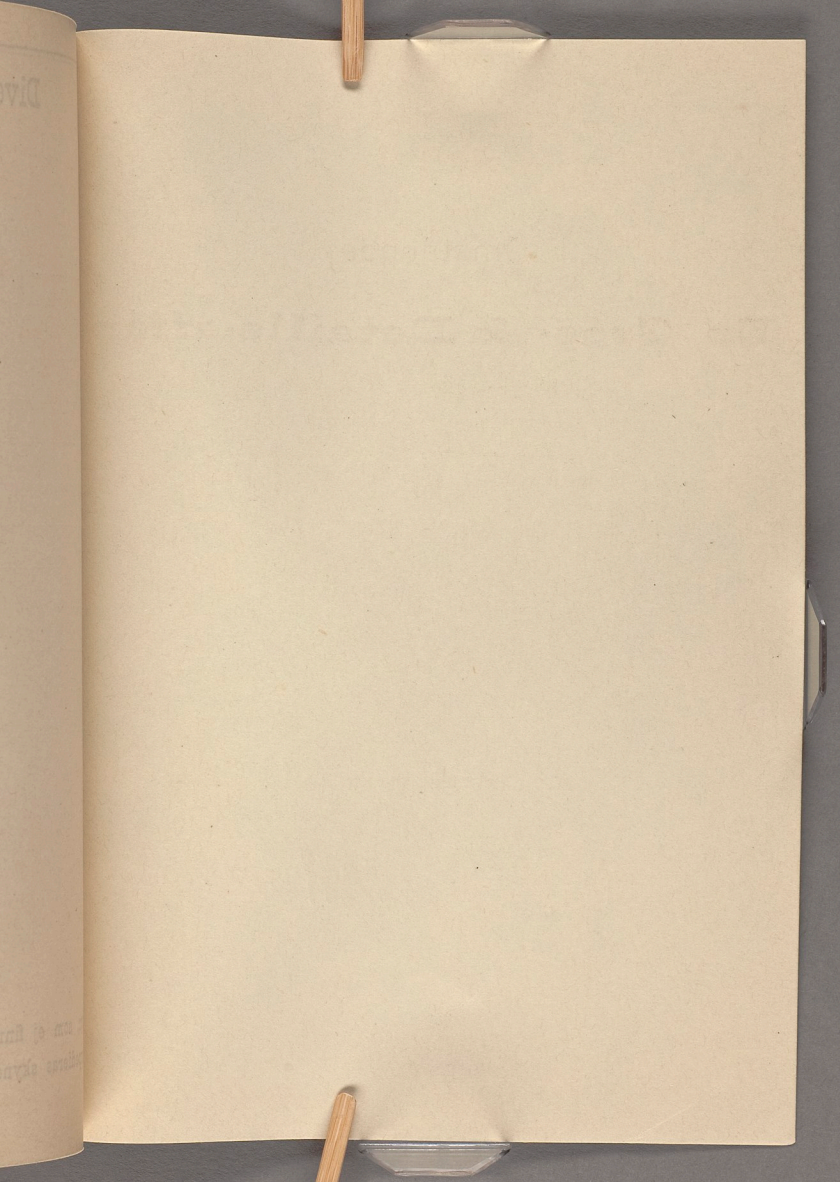
Kr.	öre.	Kr.	öre.
-----	------	-----	------

	Kr.	öre.	Kr.	öre.
Kött-Extrakt, Liebig	pr	⊕		
D:o d:o d:o	»	$\frac{1}{2}$ »		
D:o d:o d:o	»	$\frac{1}{4}$ »		
D:o d:o d:o	»	$\frac{1}{8}$ »		
Kiellersprut i Olja	»	låda		
Kräftstjertar	»	»		
Lax i Olja	»	»		
Lök, Eng.	»	fl.		
D:o d:o	»	»		
Makril.....	»	låda		
D:o Pastej	»	ask		
Marmelader, Ryska	»	⊕		
Mirabeller	»	»		
Olivre	»	fl.		
D:o	»	$\frac{1}{2}$ »		
Persikor	»	fl.		
D:o	»	$\frac{1}{2}$ »		
Pickles, Eng.	»	fl.		
D:o d:o	»	$\frac{1}{2}$ »		
Päron, Franska	»	fl.		
D:o d:o	»	$\frac{1}{2}$ »		
Rein Claude	»	fl.		
D:o d:o	»	$\frac{1}{2}$ »		
Sardiner, Franska	»	låda		
Sardeller, d:o	»	fl.		
D:o d:o	»	$\frac{1}{2}$ »		
Senap, Fransk	»	burk		
D:o d:o	»	$\frac{1}{2}$ »		

		Kr.	öre.	Kr.	öre.
Senap, Eng. torr.....	pr	Ⓔ			
D:o d:o d:o.....	»	ask			
D:o d:o Brattys	»	burk			
D:o d:o d:o	»	$\frac{1}{2}$ »			
D:o Gotlands	»	burk			
Smultron	»	fl.			
D:o	»	$\frac{1}{2}$ »			
Soya, Japansk	»	krus			
D:o Champignon	»	$\frac{1}{1}$ b.			
D:o d:o	»	$\frac{1}{2}$ »			
Sparris.....	»	burk			
Såser, Eng. Anjovis	»	fl.			
D:o d:o Biffstek	»	»			
D:o d:o Hummer	»	»			
D:o d:o Champignon ...	»	»			
D:o d:o John Bull	»	»			
D:o d:o India	»	»			
D:o d:o Imperial	»	»			
D:o d:o Reading	»	»			
D:o d:o Ostron	»	»			
Tryffel d:o	»	»			
D:o d:o	»	$\frac{1}{2}$ fl.			
D:o	»	$\frac{1}{4}$ »			
D:o	»	$\frac{1}{8}$ »			
Ärter, Franska fina.....	»	burk			
Äpplen, Franska	»	fl.			
D:o d:o	»	$\frac{1}{2}$ »			
Ättika, Vinaigre	»	»			

Diverse.

Værk som et bunn på laget anskaffet
och expeditionens skriftställning om de öfriga.



Omstående

En Gros- & Detaille-affär

får härmed vördsamligen recommendera sig i allmänhetens benägna åtanka vid förefallande varubehof, ock skall det städse blifva vår uppgift att tillhandahålla friska och goda varor till humana priser, samt med noggrankhet och acuratess skyndsamt utföra till oss gifna ordres.

Med utmärkt högaktning

Brunkebergs Kaffehandel.