

1893—1894

PRIS-KURANT

å

LAMPOR

LAMPARTIKLAR, FOTOGÉNKÖK OCH SPRITKÖK

samt

KOKKÄRL

från

ARVID BÖHLMARKS LAMPFABRIK

STOCKHOLM

N:o 21 Högbergsgatan N:o 21



Ur KB:s samlingar

Digitaliserad år 2013



National Library
of Sweden

Hotorget 8. Gögatan 5. Stora Nygatan 30.

Norrtullsgatan 8. Högbergsgatan 21.

1893—1894

PRIS-KURANT

å

LAMPOR

LAMPARTIKLAR, FOTOGÉNKÖK OCH SPRITKÖK

samt

KOKKÄRL

från

ARVID BÖHLMARKS LAMPFABRIK

STOCKHOLM

N:o 21 Högbergsgatan N:o 21



Utställningslokal: Norrmalmstorg 4.

Försäljningsbodar:

Hötorget 8. Götgatan 3. Stora Nygatan 36.

Norrtullsgatan 8. Högbergsgatan 21.

FABRIK för och LAGER af

alla sorters

HÄNG-, BORDS-, VÄGG-, KÖKS-

och

FÖRSTUGULAMPOR.

GATU-, GÅRDS-, VAGNS-, HAND-

och

FICKLYKTOR.

FOTOGÉN- och SPRITKÖK

med dertill hörande kokkärl.

KANNOR och CISTERNER

för Fotogén och Gasolja.

*Beställningar emottagas på arbeten af bleck-,
koppar-, zink- och messingsplåt etc. etc.*

Obs. omslagets öfriga sidor!

1893—1894

PRISKURANT

å

LAMPOR, LAMPARTIKLAR, FOTOGÉNKÖK OCH SPRITKÖK

samt

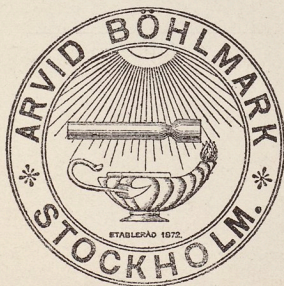
KOKKÄRL

från

Arvid Böhlmarks Lampfabrik

STOCKHOLM

21 Högbergsgatan 21



Utställningslokal: Norrmalmstorg 4.

Försäljningsbodas:

Hötorget 8. Götgatan 3. Stora Nygatan 36.
Norrtullsgatan 8. Högbergsgatan 21.



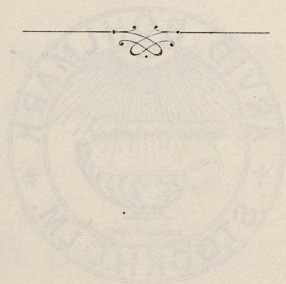
KONDITIONER.

Priserna äro beräknade pr 3 mån. kredit eller 20 procent vid liquid inom 30 dagar från fakturans dato, när köp sker i dussinvis för återförsäljning.

På anmärkningar, som icke göras inom åtta dagar efter varans emottagande, fästes ej afseende.

Tomkärl, som felfria och fraktfritt retourneras inom 30 dagar, krediteras med deras fulla värde och torde, när de sändas pr jernväg, adresseras till **Stockholms Södra**.

För bräckage och läckage under transporten ansvaras icke, emedan all noggrannhet iakttages vid inpackningen.



Sida i mön- sterboken.	№	Brännarens storlek.		Kr.	öre.		
I	69	—	Bleck, med handtag och sken, 1 låga	pr 100 st.	83	—	
I	70	—	» » » 2 lågor	»	92	—	
I	71	—	Messings, med handtag	»	105	—	
I	71 a	—	» » pip	»	133	—	
I	72	—	Bleck, för grufvor	»	58	—	
I	73	—	Messing, gjuterilampa.....	»	150	—	
Nattlampor.							
I	109	—	I flera färger	pr 100 st.	70	—	
I	340	2''' flat	Glas, dek., med klotkupa	»	140	—	
	340 a	2''' »	» omålad » »	»	85	—	
I	341	2''' »	» dek. » »	»	150	—	
I	342	2''' »	» » » tulpankupa	»	165	—	
	342 a	2''' »	» » » »	»	215	—	
	342 b	2''' »	» omålad » »	»	90	—	
I	343	2''' »	Messing, » »	»	300	—	
I	361	—	Glas, med liten kupa.....	»	45	—	
I	363	2''' »	Förnicklad, med tulp. kupa	»	225	—	
I	371	—	Glas, med klotkupa	»	70	—	
I	514	3''' »	Bleck	»	55	—	
Bordlampor.							
				Pris å foten ensam.	Pris å lampan komplett.		
				Kr.	öre.	Kr.	öre.
Sorteras med fötter af följande nummer.							
III	8	5''' flat	Lackerad, utan kupa	pr st.	—	65	1 25
III	12	5''' »	» 140 mm. skärm.....	»	—	70	1 90
	254	6''' rund	» 140 » » 12 ... »	»	—	70	1 98
	255	6''' »	» 140 » » 276 ... »	»	—	85	2 13
	255 a	6''' »	» klotkupa, 276 ... »	»	—	—	2 13
	256	6''' »	» » 12 ... »	»	—	—	1 98
VI	281	6''' »	» 140 mm. skärm.....	»	—	62	1 90
	281 a	6''' »	» klotkupa, 281.....	»	—	—	1 90
XXVII	284	6''' »	» 140 mm. skärm.....	»	—	77	2 05
	284 a	6''' »	» klotkupa, 284.....	»	—	—	2 05
III	334	6''' »	» 140 mm. skärm.....	»	—	62	1 90
	334 a	6''' »	» klotkupa, 334.....	»	—	—	1 90
III	335	6''' »	» 140 mm. skärm.....	»	—	64	1 92

Sida i mön- sterboken.	№	Brännarens storlek.		Pris å foten ensam.		Pris å lampan komplett.	
				Kr.	öre.	Kr.	öre.
	335 a	6''' rund	Lackerad, klotkupa, 335.....	—	—	1	92
III	336	6''' »	» 140 mm. skärm..... »	—	67	1	95
	336 a	6''' »	» klotkupa, 336..... »	—	—	1	95
III	458	6''' »	» 140 mm. skärm..... »	—	62	1	90
	458 a	6''' »	» klotkupa, 458..... »	—	—	1	90
II	900	6''' »	» 140 mm. skärm..... »	—	65	1	93
	900 a	6''' »	» klotkupa, 900..... »	—	—	1	93
IV	18	8''' »	» »	1	90	3	30
	18 b	8''' »	» 154 mm. skärm, 18 ... »	—	—	3	30
IV	23	8''' »	» klotkupa »	1	90	3	30
	23 b	8''' »	» 154 mm. skärm, 23 ... »	—	—	3	30
VI	41	8''' »	Messing, att höja, 154 m. m. skärm »	4	40	5	90
	42	8''' »	» » » » » » »	—	—	—	—
			slip oljeh., 41 »	—	—	6	25
III	276	8''' »	Lackerad, 154 mm. skärm »	—	85	2	25
	276 a	8''' »	» klotkupa, 276..... »	—	—	2	25
IV	277	8''' »	» 154 mm. skärm..... »	—	70	2	10
	277 a	8''' »	» klotkupa, 277..... »	—	—	2	10
VI	282	8''' »	» 154 mm. skärm..... »	—	65	2	05
	282 a	8''' »	» klotkupa, 282..... »	—	—	2	05
III	333	8''' »	» 154 mm. skärm..... »	—	70	2	10
	333 a	8''' »	» klotkupa, 333..... »	—	—	2	10
III	379	8''' »	» »	—	85	2	25
	379 b	8''' »	» 154 mm. skärm, 379... »	—	—	2	25
IV	381	8''' »	» klotkupa »	—	90	2	30
	381 b	8''' »	» 154 mm. skärm, 381... »	—	—	2	30
III	457	8''' »	» »	—	70	2	10
	457 a	8''' »	» klotkupa, 457..... »	—	—	2	10
III	470	8''' »	» 154 mm. skärm..... »	—	90	2	30
	470 a	8''' »	» klotkupa, 470..... »	—	—	2	30
VII	523	8''' »	Galvaniserad, 154 mm. skärm ... »	1	25	2	75
	523 a	8''' »	» klotkupa, 523..... »	—	—	2	75
VII	524	8''' »	» 154 mm. skärm..... »	1	25	2	75
	524 a	8''' »	» klotkupa, 524..... »	—	—	2	75
VII	525	8''' »	» 154 mm. skärm..... »	1	40	2	90
	525 a	8''' »	» klotkupa, 525..... »	—	—	2	90
IV	844	8''' »	Lackerad, 154 mm. skärm »	1	—	2	40
	844 a	8''' »	» klotkupa, 844..... »	—	—	2	40
VII	871	8''' »	Galvaniserad, 154 mm. skärm ... »	1	50	3	—
	871 a	8''' »	» klotkupa, 871..... »	—	—	3	—
VII	872	8''' »	» 154 mm. skärm..... »	1	60	3	10

Sida i mön- sterboken.	№	Brännarens storlek.		Pris å foten ensam.		Pris å lampan komplett.	
				Kr.	öre.	Kr.	öre.
	872 a	8''' rund	Galvaniserad, klotkupa, 872	—	—	3	10
II	883	8''' »	Lackerad, 154 mm. skärm..... »	—	65	2	05
	883 a	8''' »	» klotkupa, 883..... »	—	—	2	05
II	884	8''' »	» 154 mm. skärm..... »	1	—	2	50
	884 a	8''' »	» klotkupa, 884..... »	—	—	2	50
VI	1133	8''' »	Glas, dekorerad, tulpankupa	2	35	3	—
XXXIX	1230	8''' »	Galvaniserad, achat tulpankupa, slip. olj. »	5	60	9	—
	43	10''' »	Messing, att höja, 190 mm. skärm 45	—	—	6	50
VI	45	10''' »	» » » slip. olj. »	4	75	6	90
IV	278	10''' »	Lackerad, 190 mm. skärm	1	10	2	85
	278 a	10''' »	» klotkupa, 278	—	—	2	85
IV	279	10''' »	» 190 mm. skärm..... »	1	10	2	85
	279 a	10''' »	» klotkupa, 279..... »	—	—	2	85
IV	280	10''' »	» 190 mm. skärm..... »	1	10	2	85
	280 a	10''' »	» klotkupa, 280..... »	—	—	2	85
VI	283	10''' »	» 190 mm. skärm, slip. olj. »	1	15	3	30
	283 a	10''' »	» klotkupa, » 283 »	—	—	3	30
	283 d	10''' »	Galvaniserad, 190 mm. skärm » 283 »	1	75	3	90
	283 e	10''' »	» klotkupa, » 283 »	—	—	3	90
XXVII	285	10''' »	Lackerad, 190 mm. skärm..... »	1	35	3	—
	285 a	10''' »	» klotkupa, 285..... »	—	—	3	—
II	388	10''' »	» 190 mm. skärm..... »	1	50	3	15
	388 a	10''' »	» klotkupa, 388..... »	—	—	3	15
II	460	10''' »	» 190 mm. skärm..... »	1	10	2	75
	460 a	10''' »	» klotkupa, 460..... »	—	—	2	75
II	471	10''' »	» 190 mm. skärm..... »	1	10	2	75
	471 a	10''' »	» klotkupa, 471..... »	—	—	2	75
II	473	10''' »	» 190 mm. skärm..... »	1	10	2	75
	473 a	10''' »	» klotkupa, 473..... »	—	—	2	75
IV	474	10''' »	» klotkupa	1	20	2	85
	474 b	10''' »	» 190 mm. skärm, 474... »	—	—	2	85
VII	526	10''' »	Galvaniserad, 190 mm. skärm ... »	1	85	3	60
	526 a	10''' »	» klotkupa, 526..... »	—	—	3	60
VII	528	10''' »	» 190 mm. skärm..... »	1	85	3	60
	528 a	10''' »	» klotkupa, 528..... »	—	—	3	60
V	830	10''' »	» 190 mm. skärm, slip. olj. »	2	30	4	45
	830 a	10''' »	» klotkupa, slip. olj., 830 »	—	—	4	45
V	832	10''' »	» 190 mm. skärm, slip. olj. »	1	80	3	95
	832 a	10''' »	» klotkupa, slip. olj., 832 »	—	—	3	95
V	833	10''' »	» 190 mm. skärm..... »	1	65	3	40

Sida i mön- sterboken	№	Brännarens storlek		Pris å foten ensam		Pris å lampan komplett.	
				Kr.	öre.	Kr.	öre.
XXVIII	1219	10''' rund	Galvaniserad, 190 mm. skärm, slip.				
			oljeh. pr st.	2	35	4	50
	1219 a	10''' »	» klotkupa, slip. oljeh. ... »	—	—	4	50
XXVIII	1224	10''' »	» insatts, tulpank. melon »	3	45	5	25
XXVIII	1225	10''' »	» » » » » »	3	80	5	60
XXIX	1236	10''' »	» achat, tulp. slip. oljeh. »	3	30	12	—
	46	14''' »	Messing, 235 mm. skärm, slip. olj. 45 »	—	—	8	—
	283 b	14''' »	Lackerad, » » » 283 »	—	—	4	39
	283 c	14''' »	» klotkupa » 283 »	—	—	3	94
	283 f	14''' »	Galvaniserad, 235 mm. skärm, slip. oljeh., 283 »	1	75	5	—
	283 g	14''' »	» klotkupa, slip. oljeh. 283 »	—	—	4	54
XXVII	286	14''' »	Lackerad, 235 mm. skärm..... »	1	54	4	10
	286 a	14''' »	» klotkupa, 286..... »	—	—	3	64
XXVII	287	14''' »	» 235 mm. skärm, slip. olj. »	1	70	4	90
	287 a	14''' »	» klotkupa » 287 »	—	—	4	44
V	827	14''' »	Galvaniserad, achat tulp., » ... »	4	80	8	60
V	828	14''' »	» 235 mm. skärm » ... »	3	40	6	60
	828 a	14''' »	» klotkupa » 828 »	—	—	6	14
V	831	14''' »	» 235 mm. skärm » ... »	2	65	5	85
	831 a	14''' »	» klotkupa » 831 »	—	—	5	39
V	834	14''' »	» 235 mm. skärm..... »	2	94	5	50
	834 a	14''' »	» klotkupa, 834..... »	—	—	5	04
V	838	14''' »	» 235 mm. skärm..... »	2	36	5	—
	839	14''' »	» insatts, klotkupa..... »	3	75	5	50
	839 b	14''' »	» 235 mm. skärm 839 »	—	—	5	95
V	840	14''' »	» klotkupa..... »	4	75	6	50
	840 b	14''' »	» » 235 mm. skärm »	—	—	6	95
VI	842	14''' »	» 235 mm. skärm, slip. olj. »	2	80	6	—
	842 a	14''' »	» klotkupa » » »	—	—	5	54
IV	855	14''' »	» insatts, tulpank. achat »	12	90	15	75
IV	856	14''' »	» » » » » »	7	90	10	75
IV	857	14''' »	» » » » melon »	6	10	8	50
IV	858	14''' »	» » » » achat »	7	40	10	25
IV	859	14''' »	» » » » melon »	4	20	6	60
V	861	14''' »	» » klotkupa..... »	5	25	7	—
	861 b	14''' »	» » 235 mm. skärm »	—	—	7	45
VI	862	14''' »	» » tulpank. melon »	4	70	7	10
VI	863	14''' »	» » » » achat »	7	60	10	45
VI	867	14''' »	» » » » » »	5	65	8	40
IV	877	14''' »	» » » » » »	7	90	10	75

Sida i mön- sterboken.	№	Brännarens storlek.		Pris å foten ensam.		Pris å lampan komplett.	
				Kr.	öre.	Kr.	öre.
V	880	14''' rund	Galvaniserad, insatts, tulpankupa melon	4	50	6	90
II	887	14''' »	Lackerad, 235 mm. skärm..... »	1	32	3	80
	887 a	14''' »	» klotkupa, 887..... »	—	—	3	34
III	894	14''' »	Galvaniserad, tulpankupa achat...	14	15	17	—
II	899	14''' »	Lackerad, 235 mm. skärm..... »	1	24	3	80
	899 a	14''' »	» klotkupa, 899..... »	—	—	3	34
V	901	14''' »	» 235 mm. skärm, slip. olj. »	1	66	4	90
	901 a	14''' »	» klotkupa, slip. oljeh. 901 »	—	—	4	45
	901 b	14''' »	Galvaniserad, 235 mm. skärm, slip. oljeh. »	2	41	5	65
	901 c	14''' »	» klotkupa, slip. oljeh., 901 »	—	—	5	20
VIII	1108	14''' »	Majolika, tulpankupa achat	8	60	11	45
VIII	1109 c	14''' »	» » » »	7	60	10	45
VIII	1109 e	14''' »	» » » »	9	60	12	45
VIII	1110	14''' »	» » » »	6	60	9	45
VIII	1111	14''' »	» » » »	9	10	11	95
VIII	1112 a	14''' »	» » » »	11	10	13	95
VIII	1113	14''' »	» » » »	11	60	14	45
	1113 a	14''' »	» med guldstoff » » »	12	60	15	45
	1113 b	14''' »	» med guldfond » » »	13	60	16	45
VIII	1114	14''' »	» » » »	12	60	15	45
	1114 a	14''' »	» med guldstoff » » »	13	60	16	45
	1114 b	14''' »	» med guldfond » » »	14	60	17	45
VIII	1115	14''' »	» » » »	13	60	16	45
VIII	1115 a	14''' »	» » » »	15	10	18	05
VIII	1117	14''' »	» » » »	14	60	17	45
	1117 a	14''' »	» med guldstoff » » »	16	60	19	45
	1117 b	14''' »	» med guldfond » » »	18	60	21	45
VII	1123	14''' »	» » » »	11	60	14	45
VII	1124	14''' »	» » » »	14	60	17	45
VIII	1127	14''' »	» » » »	13	60	16	45
VIII	1128	14''' »	» » » »	11	60	14	45
VIII	1129	14''' »	» » » »	10	60	13	45
VII	1131 a	14''' »	Glas, dekorerad » » »	7	15	10	—
VII	1132	14''' »	» » » »	11	15	14	—
III	1200	14''' »	Galvaniserad, » » »	6	90	9	75
III	1202	14''' »	» » » »	8	15	11	—
III	1203	14''' »	» » » melon »	8	20	10	60
III	1204	14''' »	» » » achat »	8	90	11	75
XXVIII	1220	14''' »	» 235 mm. skärm, slip. oljeh. »	2	40	5	80

Sida i mån- sterboken.	№	Brännarens storlek.		Pris å foten ensam.		Pris å lampan komplett.	
				Kr.	öre.	Kr.	öre.
	1220 a	14''' rund	Galvanis., klotkupa, slip. oljeh.	—	—	5	34
XXVIII	1221	14''' »	» 235 mm. skärm »	3	10	6	30
	1221 a	14''' »	» klotkupa » 1221 »	—	—	5	84
XXVIII	1222	14''' »	» 235 mm. skärm »	3	10	6	30
	1222 a	14''' »	» klotkupa, » 1222 »	—	—	5	84
XXVIII	1223	14''' »	» 235 mm. skärm »	4	30	7	50
	1223 a	14''' »	» klotkupa, » 1223 »	—	—	7	04
XXVIII	1226	14''' »	» insatts, tulpankupa achat »	7	15	10	—
XXVIII	1227	14''' »	» » » melon »	4	10	6	50
XXVIII	1228	14''' »	» » » » » »	4	40	6	80
XXVIII	1229	14''' »	» » » achat »	6	15	9	—
XXIX	1231	14''' »	» » » dek., slip. olj. »	11	85	19	—
XXIX	1232	14''' »	» » » » » »	12	85	20	—
XXIX	1234	14''' »	» insatts » » » »	20	85	26	—
XXIX	1235	14''' »	» » » » » »	22	85	28	—
XXIX	1237	14''' »	» tulpankupa achat, slip. olj. »	8	—	13	—
XXVII	1210	10''' Wunder	Förnicklad, 154 mm. skärm..... »	—	—	4	60
XXVII	1233	10''' »	» 190 » » » att höja och sänka	6	25	6	90
V	829	15''' Lycko	Galv., 235 mm. skärm, slip. oljeh. »	3	50	10	50
III	851	15''' »	» insatts, tulpankupa achat... »	16	—	23	—
III	852	15''' »	» » » » » ... »	16	25	23	25
III	853	15''' »	» » 235 mm. skärm ... »	6	50	13	50
IV	854	15''' »	» 235 mm. skärm, slip. oljeh. »	5	65	14	75
V	879	15''' »	» insatts, » »	7	50	14	50
XXVIII	1208	15''' Triumf	Messing » »	—	—	13	25
	1208 a	10''' »	» 190 mm. skärm..... »	—	—	11	75
Trädgårdslampor.							
XXVII	1238	10''' rund	Lackerad, m. vindskydd, klotkupa pr st.			5	10
XXVII	1240	10''' »	Galvaniserad, » » slip. oljeh. »			6	85
XXVII	1239	14''' »	Lackerad, » klotkupa »			5	97
XXVII	1241	14''' »	Galvaniserad, » » slip. oljeh. »			8	47
			Windskydd, enbart messingsdelar- na, passande till 10''' brännare »			2	50
			Windskydd, enbart messingsdelar- na, passande till 14''' brännare »			2	75

Sida i måln- sterboken.	№	Brännarens storlek.		Pris å armen ensam		Pris å lampan komplett.	
				Kr.	öre.	Kr.	öre.
Vägglampor.							
XXVII	214	2''' flat	Reflektor af bleck	pr 100 st.	—	—	55 —
IX	215	5''' »	» » »	»	—	—	80 —
IX	216	5''' »	» » messing	»	—	—	95 —
IX	217	5''' »	» » bleck	»	—	—	70 —
IX	220	5''' »	» » messing	»	—	—	85 —
XXVI	230	5''' »	» » bleck	»	—	—	90 —
IX	465	5''' »	Lack. jernarm, klotkupa.....	pr st.	1	60	2 80
	215 a	6''' rund	Reflektor af bleck	pr 100 st.	—	—	95 —
	216 a	6''' »	» » messing	»	—	—	110 —
	217 a	6''' »	» » bleck	»	—	—	85 —
	220 a	6''' »	» » messing	»	—	—	100 —
	230 a	6''' »	» » bleck	»	—	—	105 —
	465 a	6''' »	Lack. jernarm, klotkupa.....	pr st.	—	—	2 95
IX	218	8''' »	Reflektor af messing	pr 100 st.	—	—	180 —
IX	219	8''' »	» » »	»	—	—	170 —
IX	221	8''' »	» » »	»	—	—	170 —
IX	224	8''' »	» » »	»	—	—	150 —
IX	225	8''' »	Galvanis., reflektor förnicklad	»	—	—	350 —
IX	226	8''' »	» » »	»	—	—	275 —
IX	229	8''' »	Reflektor af messing	»	—	—	120 —
IX	439	8''' »	Lack. jernarm, klotkupa.....	pr st.	1	65	3 —
	229 a	10''' »	Reflektor af messing	pr 100 st.	—	—	135 —
IX	466	10''' »	Lack. jernarm, klotkupa.....	pr st.	1	95	3 25
IX	48	14''' »	Reflektor af messing	»	4	30	5 50
IX	433	14''' »	Lack. jernarm, klotkupa.....	»	2	30	4 —
IX	436	14''' »	» »	»	2	20	3 90
IX	469	14''' »	» att svänga, »	»	3	30	5 —
IX	940	14''' »	» galv. korg, tulpank. achat	»	5	40	8 20
IX	941	14''' »	» » att svänga »	»	6	55	9 25
IX	944	14''' »	» majolikakorg	»	10	50	13 35
IX	988	14''' »	» klotkupa	»	3	15	4 85
IX	989	14''' »	» »	»	2	40	4 10
XV	1000	14''' »	» tulpankupa achat	»	10	30	13 —
	1000	15''' Triumf	» »	»	—	—	20 70
	1000	20''' »	» »	»	—	—	22 80
IX	942	15''' »	» klotkupa	»	3	30	13 75
	942	20''' »	» »	»	—	—	16 50
IX	943	15''' »	Reflektor af messing	»	4	30	13 80
	943	20''' »	» »	»	—	—	15 80

Sida i mön- sterboken.	№	Brännarens storlek.	Väggarmar		Pris å hängaren ensam.		Pris å lampan komplett.			
					Kr.	öre.	Kr.	öre.		
			Väggarmar							
			för ljus.							
XXVI	990		Gjutna, 3 armar, utan prismor... pr st.	—	—	3	25			
XXVI	991		» 3 » » » ... »	—	—	3	50			
			Prismor, 18 st. 131, 3 $\frac{1}{2}$ '' till ofvanstående	—	—	2	52			
			Hänqlampor.							
XII	97	5''' flat	Med förtennt ställning och sken pr st.	—	52	1	—			
	98	5''' »	Häng. 97, lackerad	—	60	1	08			
X	99	5''' »	Med lackerad sken	—	—	2	50			
XII	51	6''' rund	Lackerad	—	80	1	40			
	97 a	6''' »	Häng. 97.....	—	—	1	15			
	98 a	6''' »	» 97, lackerad.....	—	—	1	23			
	52	8''' »	» 51, »	—	—	1	48			
XII	94	10''' »	Lackerad	—	95	1	80			
XII	90	14''' »	»	1	30	2	40			
	95	14''' »	Häng. 94, lackerad.....	—	—	2	05			
	95 a	14''' »	» 94, » större sken ...	—	—	2	25			
XII	1020	Lycko	Lackerad	2	—	6	75			
	1020 a	Duplex	Häng. 1020, lackerad.....	—	—	4	60			
	1021	10'''	Wunder »	1	25	4	35			
XIV	1008	10'''Triumf	»	2	—	9	75			
XII	1003	15''' »	»	3	50	13	—			
		20''' »	»	—	—	15	—			
		30''' »	»	—	—	17	—			
XII	936	15''' »	Gjuten och lackerad lyra och korg, 400 mm. benglasskärm	7	—	20	75			
		20''' »	» » » » » »	—	—	22	75			
XIV	937	15''' »	Gjuten lack. jernkorg, lack. blecksk. »	7	—	16	50			
		20''' »	» » »	—	—	18	50			
XII	939	15''' »	Lack. bleckskan, benglasskärm ... »	13	25	22	75			
		15''' »	» » » m. prismor »	—	—	33	79			
		20''' »	» » » »	—	—	24	75			
		20''' »	» » » »	—	—	35	79			

Sida i mön- sterboken.	№	Brännarens storlek.		Pris å hängaren ensam.		Pris å lampan komplett.	
				Kr.	öre.	Kr.	öre.
XII	1004	15'''Triumf	Gjuten lack, jernkorg, skärm af inf. pr st.				
	»	15''' »	» » » benglas	15	75	25	25
	»	20''' »	» » » m. prismor	—	—	32	09
	»	20''' »	» » » »	—	—	27	25
	»	20''' »	» » » »	—	—	34	09
XIV	424	14''' rund	Bronserad, klotkupor, 2-armig.....	4	40	7	75
XIV	425	14''' »	» » » »	8	50	11	85
XV	926	14''' »	» » » m. hiss	14	50	17	85
XV	1001	14''' »	» achat tulp. 3-armig	47	—	55	55
XV	1001a	15'''Triumf	» » » » »	—	—	77	75
	1001b	20''' »	» » » » »	—	—	84	05
XV	1002	14''' rund	» klotkupor 2-armig	10	50	13	85
XV	1002a	15'''Triumf	» tulp. melon, »	—	—	32	60
	1002b	20''' »	» » » » »	—	—	36	90
	1002c	14''' rund	» klotkupor, 3-armig	15	—	20	—
	1002d	15'''Triumf	» tulp. melon »	—	—	48	12
	1002e	20''' »	» » » » »	—	—	54	57
XV	89	10''' rund	» 235 mm. skärm.....	3	23	4	70
	89 a	14''' »	Häng. 89. brons., 235 mm. skärm	—	—	4	95
XVI	908	14''' »	Bronserad, 280 mm. skärm	3	40	5	40
XVI	909	14''' »	» 280 » » m. hiss	4	80	6	80
XX	915	14''' »	» 280 » » »	6	70	8	70
XXII	917	14''' »	» 280 » » »	7	—	9	—
XVII	1015	14''' »	» 280 » » »	5	25	7	25
XVIII	1017	14''' »	» 280 » » »	5	25	7	25
XVIII	1018	14''' »	» 280 » » »	5	25	7	25
XXIV	1036	14''' »	» 280 » » »	5	25	7	25
XXIV	1037	14''' »	» 280 » » »	5	35	7	35
XIX	913	14''' »	» 300 » » »	6	60	9	—
XXII	914	14''' »	» 300 » » »	6	75	9	15
XIX	916	14''' »	» 300 » » »	7	10	9	50
XIII	935	14''' »	Galvanis, 300 » » »	13	60	16	—
	935b	14''' »	Bronserad, med majolikakorg, 300 mm. skärm m. hiss	18	60	21	—
XXI	953	14''' »	Bronserad, 300 mm. skärm m. hiss	6	60	9	—
XXI	954	14''' »	» 300 » » »	6	60	9	—
XVII	1014	14''' »	» 300 » » »	6	10	8	50
XXIV	1035	14''' »	» 300 » » »	9	35	11	75
XXII	924	14''' »	» 330 » » »	6	35	9	25
XX	1019	14''' »	» 330 » » »	6	60	9	50

Sida i m ^ö - sterboken.	№	Brännarens storlek.		Pris å hängaren ensam.		Pris å lampan komplett.	
				Kr.	öre.	Kr.	öre.
XXXI	1029	14''' rund	Smidesjern och koppar, 330 mm. skärm, med hiss pr st.	24	60	27	50
XIII	948	14'' »	Galvanis., 340 mm. skärm, m. hiss »	18	80	22	—
	1044	Lycko	Messing, 340 » » » »	48	90	55	—
XX	927	14''' rund	Bronserad, 400 » » » »	14	90	20	—
	»	15'''Triumf	» 400 » » » »	—	—	28	—
	»	20''' »	» 400 » » » »	—	—	30	—
XVIII	928	14''' rund	Galvanis., 400 » » » »	22	90	28	—
	»	15'''Triumf	» 400 » » » »	—	—	36	—
XXIV	1039	Lycko	» 400 » » » »	31	20	40	—
XIII	931	14''' rund	Bronserad, tulpankupa, achat. »	7	60	10	25
XIII	932	14''' »	Galvaniserad, » » » »	10	85	13	50
XXXI	1027	14''' »	Smidesjern och koppar, tulp. achat. m. hiss »	22	—	24	65
XIX	907	14''' »	Bronserad 280 mm. sk. 3 lj. » »	7	85	12	25
XXX	1050	14''' »	» 280 » » 3 » » »	7	85	12	25
XIX	918	14''' »	» 300 » » 3 » » »	8	65	13	25
XVIII	557	14''' »	» 300 » » 6 » » »	11	50	18	30
XXII	647	14''' »	» 300 » » 6 » » »	12	70	19	50
XVI	934	14''' »	Galv. zinkkorg, 300 mm. skärm, 6 lj. m. hiss »	17	15	24	30
	934 b	14''' »	Bronserad, 300 mm. sk., 6 lj. majolikakorg » »	22	15	29	30
XXI	947	14''' »	» 300 mm. sk., 6 » » »	10	70	17	50
XIX	955	14''' »	» 300 » » 6 » » »	11	05	17	85
XVII	1016	14''' »	» 300 » » 6 » » »	11	80	18	60
XXIV	1038	14''' »	Galv. zinkkorg, 300 mm. skärm, 6 lj. m. hiss. »	16	10	23	25
	1038 b	14''' »	Bronserad, 300 mm. sk. 6 lj. majolikakorg » »	21	70	28	85
XXV	1043	14''' »	» 300 mm. sk. 6 » » »	15	35	22	50
XXX	1046	14''' »	» 300 » » 6 » » »	16	85	24	—
	1046 b	14''' »	» 300 » » 6 » » » majolikakorg » »	24	85	32	—
XVII	921	14''' »	» 330 mm. sk. 6 » » »	14	10	22	—
	»	15'''Triumf	» 330 » » 6 » » »	—	—	30	—
XVI	923	14''' rund	Galv. zinkkorg, 330 mm. skärm, 6 lj. m. hiss »	21	75	28	90
	923 b	14''' »	Bronserad, 330 mm. sk. 6 lj. majolikakorg » »	26	75	33	90

Sida i mån- stenboken.	№	Brännarens storlek.		Pris å hängaren ensam.		Pris å lampan komplett.	
				Kr.	öre.	Kr.	öre.
XXX	1028	14''' rund	Smidesjern och koppar, 330 mm. skärm, 6 ljus, med hiss pr st.	37	50	40	40
XIII	919	14''' »	Bronserad, tulp. achat, 6 lj. m. hiss	12	80	20	50
		» 15''' Triumf	» » » 6 » » »	—	—	29	15
		» 20''' »	» » » 6 » » »	—	—	30	75
XXII	925	14''' rund	» m. majolikakorg, tulp. achat, 6 lj. m. hiss »	20	40	29	—
XX	933	14''' »	Galv., tulp. » 6 » » »	19	80	27	25
XXI	1006	14''' »	» » » 6 » » »	20	40	28	50
		» 15''' Triumf	» » » 6 » » »	—	—	37	15
		» 20''' »	» » » 6 » » »	—	—	39	25
XX	1011	14''' rund	Messing, förgylt, m. förnickl. oljeh., tulp. achat., 6 ljus, m. hiss ... »	51	80	60	—
XIV	1024	14''' »	Galvaniserad zinkkorg, tulp. achat, 6 lj. m. hiss »	26	40	34	50
	1024 b	14''' »	Bronserad, m. majolikakorg, tulp. achat, 6 ljus, m. hiss »	29	90	38	—
XXXI	1030	14''' »	Smidesjern och koppar, tulp. achat, 6 ljus m. hiss »	56	—	60	60
XXV	1041	Lycko	Galvaniser., tulp. achat, 6 lj. m. hiss »	36	65	51	—
XXX	1048	14''' rund	Bronserad, » » 6 » m. zinkkorg, » »	21	90	30	—
	1048 b	14''' »	» tulp. achat, 6 » m. majolikakorg, » »	29	90	38	—
XVIII	920	14''' »	» 330 mm. skärm, 9 » » »	15	25	26	—
		» 15''' Triumf	» 330 » » 9 » » »	—	—	34	—
XXX	1047	14''' rund	» 330 » » 9 » m. zinkkorg » »	21	25	32	—
	1047 b	14''' »	» 330 mm. skärm 9 » m. majolikakorg, » »	29	25	40	—
XVI	922	14''' »	Galv., 340 mm. skärm 9 » » »	22	15	33	50
XXI	949	14''' »	» 340 » » 9 » » »	25	15	36	50
		» 15''' Triumf	» 340 » » 9 » » »	—	—	44	—
XXV	1042	14''' rund	Messing, 340 » » 9 » » »	70	52	85	—
XXXIII	929	14''' »	Galv., 400 » » 9 » » »	31	75	45	—
		» 15''' Triumf	» 400 » » 9 » » »	—	—	53	—
	929 b	14''' rund	Bronser., 400 » » 9 » m. majolikakorg, » »	36	75	50	—
XVII	930	14''' »	» 400 mm. skärm, 9 » » »	19	35	32	—
		» 15''' Triumf	» 400 » » 9 » » »	—	—	40	—

Sida i mön- sterboken.	№	Brännarens storlek		Pris å hängaren ensam.		Pris å lampan komplett.	
				Kr.	öre.	Kr.	öre.
XXIII	1013	14'' rund	Galvanis., 400 mm. sk., 9 lj., m. hiss pr st.	38	25	51	50
	»	15'' Triumf	» 400 » » 9 » » »	—	—	59	50
	1013 b	14'' rund	Bronserad, 400 » » 9 » m. majolikakorg » »	40	25	52	50
XXV	1040	Lycko	Galvanis., 400 mm. sk., 9 lj. » »	40	15	57	—
XXIII	1012	14'' rund	» tulp. achat, 9 » » »	32	15	43	—
	»	15'' Triumf	» » » 9 » » »	—	—	51	65
	1012 b	14'' rund	Bronserad, » » 9 » m. majolikakorg » »	36	15	47	—
XIV	106	—	Hiss till hänglampor »	—	—	2	—
	945	—	Skärmkrona att anbringa å häng- lampor 300 mm. till och med 400 mm. skärm höjer priset med »	—	—	2	50
			Lackering med bladmetall höjer priset å :				
			Hänglamp. m. 280 mm. sk., utan ljus pr st.	—	—	—	60
			» » 300 » » » » »	—	—	—	65
			» » 300 » » m. 6 » »	—	—	1	20
			» » 330 » » utan » »	—	—	—	90
			» » 330 » » m. 6 » »	—	—	1	30
			» » 340 » » utan » »	—	—	1	—
			» » 340 » » m. 9 » »	—	—	1	50
			» » 400 » » utan » »	—	—	1	20
			» » 400 » » m. 9 » »	—	—	2	—
			» » tulpankupa, utan » »	—	—	—	70
			» » » m. 6 » »	—	—	1	30
			» » » » 9 » »	—	—	1	75
			Skärmringar af messing höjer priset å :				
			280 mm. pr st.	—	—	—	70
			300 » »	—	—	—	80
			330 » »	—	—	1	—
			340 » »	—	—	1	08
			400 » »	—	—	1	20
			Dubbla kedjor höjer priset..... »	—	—	1	—
Amplrar.							
XXVI	601	—	Grön, blå eller gul..... pr st.	—	—	5	80
			Rosa..... »	—	—	6	80
XXVI	602	—	Grön, blå eller gul..... »	—	—	5	80
			Rosa..... »	—	—	6	80

Sida i mön- sterboken.	№	Brännarens storlek		Pris å hängaren ensam.		Pris å lampan komplett.	
				Kr.	öre.	Kr.	öre.
XXVI	603	—	Grön, blå eller gul.....	pr st.	—	—	7 60
			Rosa.....	»	—	—	8 80
XXVI	604	—	Grön, blå eller gul.....	»	—	—	8 25
			Rosa.....	»	—	—	9 50
XXVI	605	—	Blå eller rosa	»	—	—	12 —
XXVI	606	—	Blå eller alabaster	»	—	—	20 50
			Grön	»	—	—	21 —
			Rosa.....	»	—	—	23 —
		5''' flat	Lampa till d:o.....	»	—	—	75
		6''' rund	» » »	»	—	—	90
Lyktor.							
XI	117		Ficklykta af bleck, lack.....	pr st.	—	—	75
XI	118		Handlykta	»	1	—	25
XXVII	120	5''' fri	» med glas	»	1	—	—
X	124	8''' rund	» med lampa och galler, med glas	»	3	—	40
X	126	5''' fri	» » » utan » »	»	1	—	15
			Glas till d:o.....		—	—	75
X	127		Gatulykta, lack., utan glas.....	»	12	—	—
			Glas till d:o.....		2	—	40
	570	14''' rund	Lampa till d:o af messing.....	»	5	—	25
		14''' »	» » » » bleck	»	2	—	25
X	128	10''' »	Handlykta mess. oljehus och galler, med glas	»	6	—	—
X	131		Gårdslykta, lack., utan glas	»	7	—	—
			Glas till d:o.....		1	—	25
		14''' rund	Lampa till d:o med glasoljehus.....	»	1	—	25
		14''' »	» » » » bleckoljehus	»	1	—	85
X	132	8''' »	Vägglykta, lack., med lampa.....	» » »	5	—	50
X	133	5''' fri	Handlykta med lampa och galler, med glas	»	4	—	—
X	709	5''' »	» » » utan » »	»	2	—	35
			Glas till d:o.....		—	—	15
XI	718	5''' »	» lack., med glas	»	1	—	30
XI	719	5''' »	» » » »	»	1	—	50
XI	730	7''' »	Sparkstöttingslykta, lack.	»	7	—	—
XI	731	7''' »	Velocipedlykta	»	6	—	—
XI	732	7''' »	» » till säkerhetsvelocip. »	»	7	—	50
X	733		Handlykta med galler utan glas	»	1	—	30
			Glas till d:o.....	»	—	—	20

Sida i mön- sterboken.	№	Brännarens storlek.		Kr.	öre.
	507	5''' fri	Tysk modell..... pr 100 st.	37	—
	708	5''' »	Engelsk modell, för lyktor..... »	24	—
	502	5''' »	Lyktbrännare..... »	59	—
	»	7''' »	»..... »	67	—
	505	7''' »	Alladinbrännare..... »	33	—
	515	7''' »	Tysk modell, för verkstäder..... »	83	—
	500	8''' »	Engelsk diamantbrännare..... »	200	—
		2''' flat »	20	—
		3''' »	Med 127 mm. skärmring..... »	56	—
		5''' »	Utan ring..... »	33	—
		5''' »	Med 140 mm. skärmring..... »	60	—
		7''' »	Utan ring..... »	40	—
		7''' »	Med 154 mm. skärmring..... »	70	—
		5''' »	Amerikanska..... »	50	—
		7''' »	»..... »	70	—
		10''' »	»..... »	90	—
		6''' rund	Rundbrännare, kosmos, utan ring..... »	46	—
		6''' »	» » m. 140 mm. sk. »	65	—
		8''' »	» » utan ring..... »	54	—
		8''' »	» » m. 154 mm. sk. »	75	—
		10''' »	» » utan ring..... »	63	—
		10''' »	» » m. 190 mm. sk. »	87	—
		12''' »	» » utan ring..... »	85	—
		14''' »	» » utan ring..... »	90	—
		14''' »	» » m. 235 mm. sk. »	126	—
		14''' »	» » extra l:a utan ring »	125	—
		14''' »	» » » med 235 mm. skärm... »	165	—
		16''' »	» » utan ring..... »	145	—
		6''' »	reformbr. » »..... »	86	—
		6''' »	» » m. 140 mm. sk. »	110	—
		8''' »	» » utan ring..... »	100	—
		8''' »	» » m. 154 mm. sk. »	128	—
		10''' »	» » utan ring..... »	114	—
		10''' »	» » m. 190 mm. sk. »	150	—
		14''' »	» » utan ring..... »	155	—
		14''' »	» » m. 235 mm. sk. »	207	—
		16''' »	» » utan ring..... »	245	—
		12''' flat	Duplexbrännare, utan ring..... »	235	—
		12''' »	» » med 235 mm. skärnr. »	325	—

Sida i mön- sterboken.	№	Brännarens storlek.		Kr.	öre.
		14'' rund	Mitrailleus (s. k. Diamant) med 12 ve- kar, utan ring pr 100 st.	275	—
		14'' »	Mitrailleus (s. k. Diamant) med 12 ve- kar och 235 mm. skärmring »	375	—
		16'' »	Perfekt pr st.	2	80
		20'' »	» »	3	40
		15'' »	Ideal »	2	75
		20'' »	Columbus, prima »	3	60
		20'' »	» extra prima »	4	—
		15'' »	Lyckobrännare med häfstång »	4	20
			<i>Wunderbrännare</i> med förn. mess.-oljehus och glas: med skruftapp och 154 mm. sk. pr st.	4	05
			» » » 190 » » »	4	20
			till hänglampor »	3	10
	971	10'' »	Triumfbrännare med mess.-oljehus och glas	7	75
	971 a	15'' »	» » » » » » » » »	9	50
	971 b	20'' »	» » » » » » » » »	11	50
		30'' »	» » » » » » » » »	13	25
	970	30'' »	Blixtlampa »	12	—
Oljehusringar.					
			5'' & 6'' pr 100 st.	5	—
			8'' »	6	—
			10'' »	7	50
			14'' »	10	—
Kupringar.					
			5'', 6'', 7'', 8'', 10'' pr 100 st.	10	—
			14'' »	15	—
			Duplex »	35	—
			Diamant »	35	—
			Columbus »	50	—
			Blixt »	60	—
			Triumf 10'' »	35	—
			» 15'' »	40	—
			» 20'' »	50	—
			» 30'' »	60	—
			Union »	50	—
			Ideal »	35	—
			Lycko »	40	—

Sida i mön- sterboken.	№	Brännarens storlek.	Kr. öre.	
Skärmringar.				
		6" 140 mm.....	pr 100 st.	25 —
		8" 154 »	»	30 —
		10" 190 »	»	36 —
		14" 235 mm.....	»	60 —
		Duplex, 235 mm.	»	100 —
		Columbus, 235 »	»	100 —
		10" Triumf, 190 »	»	75 —
		10" » 235 »	»	100 —
		15" » 235 »	»	100 —
		20" » 235 »	»	100 —
		Wunder- 154 »	»	40 —
		» 190 »	»	47 —
Tappar.				
		Släta	pr 100 st.	5 —
		Med skruf.....	»	15 —
Lampglas.				
		1" och 2", för flatbrännare	pr 100 st.	6 —
		10 ¹ / ₂ o. 11", »	»	6 50
		13" för flatbrännare	»	7 —
		15" »	»	10 —
		18" »	»	15 —
		11" patentglas, platta, till flatbrännare	»	13 50
		13" » » »	»	13 50
		15" » » »	»	17 50
		N:o 1 med kant, för flatbrännare.....	»	10 —
		» 2 »	»	12 —
		» 3 »	»	16 —
		6" och 8" för rundbrännare	»	7 —
		10" »	»	8 —
		12" » 14" »	»	10 —
		16" »	»	14 —
		18" »	»	18 —
		Till duplexbrännare	»	25 —
		Tulpanglas till nattlampor.....	»	10 —
		Komet	»	20 —
		Till diamantbrännare 10".....	»	30 —
		» 14".....	»	40 —

Sida i mön- sterboken.	№	Brännarens storlek.		Kr.	öre.
	99 110		13" mattslipade achat, till flatbrännare »	30	—
			Gasglas..... »	25	—
			Kupglas »	30	—
			Amerikanska 5" »	15	—
			» 7" »	20	—
		» 10" »	25	—	
			Stämplade samt finslipade och polerade i begge ändar.		
			6" och 8" för rundbrännare pr 100 st.	11	—
			10" för rundbrännare »	13	—
			12" och 14" för rundbrännare »	15	—
			16" för rundbrännare »	20	—
			18" » »	25	—
			Kalthoffs patent, 6" och 8" »	12	—
			» » 10" »	14	—
			» » 14" »	16	—
			Wunder- 10" »	20	—
			Till duplexbrännare »	40	—
			» diamantbrännare 10" »	45	—
			» » 14" »	60	—
			» Columbusbrännare »	37	—
			» Unionbrännare »	50	—
			» Blixtbrännare »	60	—
			» Triumf » 10" »	37	—
			» » » 15" »	40	—
			» » » 20" »	45	—
			» » » 30" »	60	—
			» Perfekt » 16" »	35	—
			» » » 20" »	40	—
			» Ideal » 15" »	40	—
			Lyktglas.		
	121	 pr 100 st.	40	—
	356	 »	36	—
	123	 »	90	—
	124	 »	90	—
	117	 »	20	—
	133	 »	150	—
	738	 »	40	—
	740	 »	60	—

Sida i mön- sterboken	№	Brännarens storlek.	Klotkupor.		Kr.	öre.
			Till nattlampor.			
	371		1" pr st.	—	15
			2" »	—	24
	361		»	—	8
	340		2" »	—	50
	341		2" »	—	55
	342		2" »	—	75
	342 a		2" »	1	—
			Halfmatta graverade.			
			5 1/2"	145 mm. pr st.	—	45
			6"	157 » »	—	55
			6 1/2"	170 » »	—	70
			7"	183 » »	1	—
			Tulpankupor.			
			Halfmatta graverade och melonfaçon, sandblästa.			
			5 1/2"	145 mm. pr st.	—	90
			6"	157 » »	1	—
			6 1/2"	170 » »	1	25
Sida i mön- sterboken	№		Dekorerede.			
			6"		6 1/2"	
			Kr.	öre.	Kr.	öre.
XXXII	0	Achat, rosendekoration	1	55	1	65
»	I	» Stockholmsvyer (Slottet, Riddar- huset, Nationalmuseum, Katarina- hissen, Hasselbacken)	1	55	1	65
»	IV	» kinesiska blommor.....	1	55	1	65
»	VII	Bronstryck, blommor och figurer.....	1	67	1	77
»	IX	Transparent, kalltryck	1	67	1	77
»	XI	Purpurtryck, Stockholmsvyer (se I).....	1	87	1	97
»	XX	» fornnordiska gudar (Njord, Thor, Skade, Idun).....	1	87	1	97
»	XXII	» och hvita bårder, Svenska konungar (Gustaf I, Gustaf II Adolf, Gustaf III, Carl XII)	1	87	1	97

Sida i mön- sterboken.	№		Kr.	öre.	
		Med figurer (englar).....	340	mm. pr st.	5 40
XXXII	XVII	Jagtstycken	190	» »	2 —
		»	235	» »	2 50
»	XVIII	Stockholmsvyer med rik gulddekora- tion (se dek. Tulpan- kupor I)	154	» »	2 10
		»	190	» »	2 50
		»	235	» »	3 25
»	XXXIV	Blommor och svalor	280	» »	4 —
		»	300	» »	4 75
		»	330	» »	5 50
		»	340	» »	6 —
		»	400	» »	8 75
»	XXXV	Blommor	190	» »	1 90
»	XXXV ^A	»	235	» »	2 50
»	XXXV ^B	»	280	» »	3 40
		»	300	» »	4 10
		»	330	» »	4 75
		»	340	» »	5 20
		»	400	» »	7 80
»	XXXVI	Ornament, utan guld	330	» »	5 75
		» »	340	» »	6 25
		» »	400	» »	8 50
		» med	330	» »	8 75
		» »	340	» »	9 12
		» »	400	» »	12 —
»	XXXIX	Svenska konungar och vyer	280	» »	4 60
		»	300	» »	5 50
		»	330	» »	6 50
		»	340	» »	7 20
		»	400	» »	10 50
»	XL	Segelbåt och blomornament.....	190	» »	1 75
		»	235	» »	2 45
»	XLI	Blommor, frihandsmålning	154	» »	1 40
		»	190	» »	1 75
		»	235	» »	2 45
»	XLII	Nyponblommor	154	» »	1 40
		»	190	» »	1 75
		»	235	» »	2 40
»	XLV	Kort, domino och schack.....	190	» »	2 75
		»	235	» »	3 50

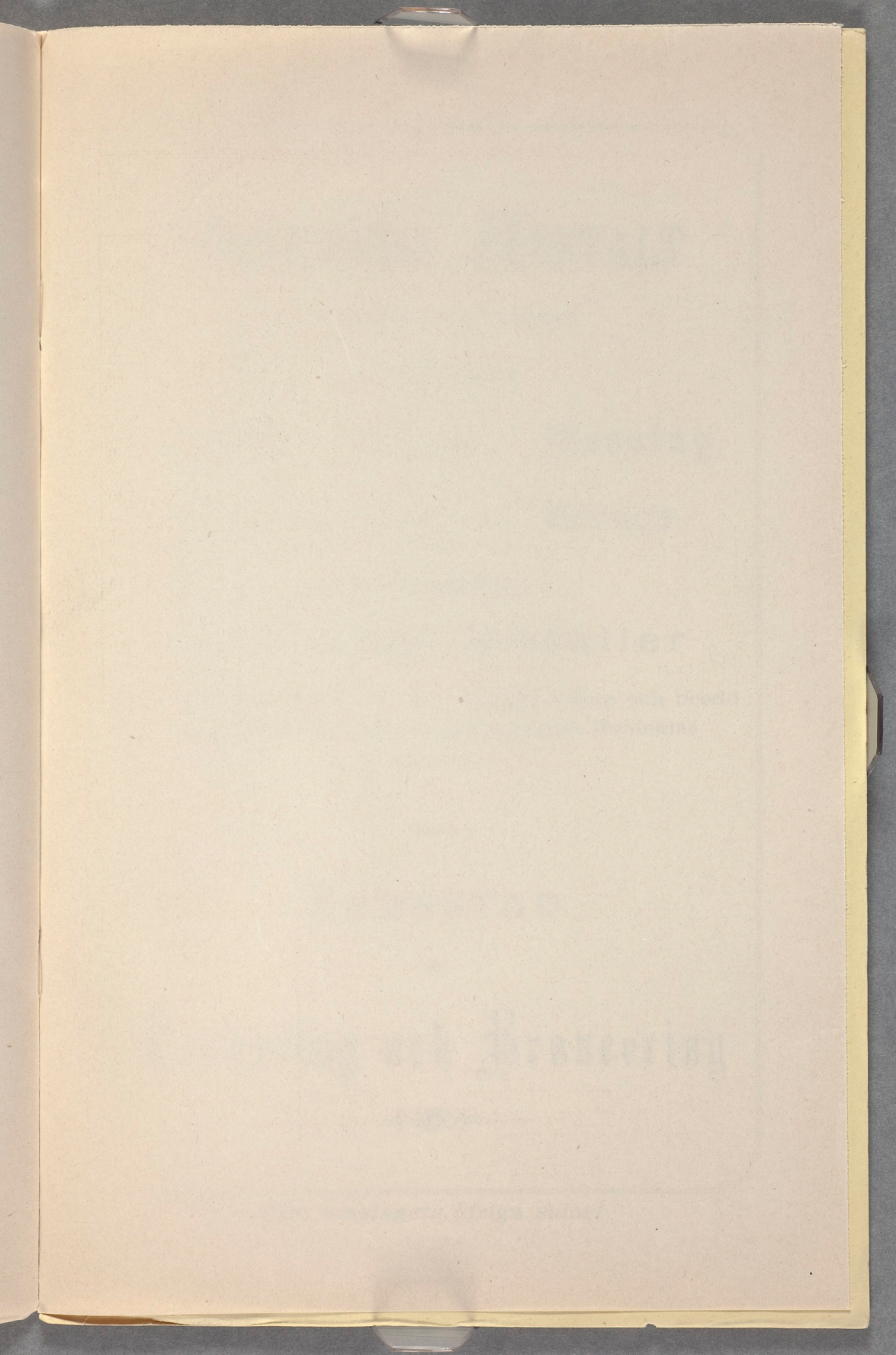
Sida i män- sterboken.	N ^o			Kr.	öre.
XXXII	XLVI	Åkerblommor, frihandsmålning	190 m.m. pr st.	1	90
		»	235 » »	2	50
		»	280 » »	3	40
		»	300 » »	4	10
		»	330 » »	4	75
		»	340 » »	5	20
		»	400 » »	7	80
»	XLVII	Figurer, tryckta i blått	154 » »	1	25
		»	190 » »	1	45
		»	235 » »	2	10
»	XLVIII	Småblommor	154 » »	1	80
		»	190 » »	2	10
		»	235 » »	2	75
»	L	Blommor, frihandsmålning	154 » »	1	75
		»	190 » »	1	90
		»	235 » »	2	50
»	LI	»	154 » »	1	65
		»	190 » »	1	90
		»	235 » »	2	50
Ögonskyddare.					
		10''	pr 100 st.	40	—
		14''	»	50	—
		Duplex	»	60	—
Gaskupor.					
		170 × 65 m.m.	pr 100 st.	85	—
		183 × 72 »	»	95	—
		190 × 77 »	»	100	—
		200 × 120 »	»	100	—
		För gasglödlampor, kristall etc.	pr st.	3	50
		» » laxfärgade.....	»	4	75

Sida i mån- sterboken.	№	Brännarens storlek.	Oljehus.	Kr.	öre.
		5'''	4'' klara, släta pr 100 st.	16	—
		6''' o. 8'''	4 1/2'' » » »	18	—
		10'''	5'' » » »	20	—
		14'''	5 1/2'' » » »	33	—
		6''' o. 8'''	4 1/2'' slipade »	65	—
		10'''	5'' » »	75	—
		14'''	5 1/2'' » »	100	—
351, 854		14'''	Slipade »	300	—
348		14'''	» »	250	—
1, 34, 215		—	} Klara, släta »	13	—
217		—			
2, 218,)		—	» » »	16	—
126, 738)		—	» » »	20	—
229, 124		—	» » »	23	—
229 a		—	» » »	18	—
50, 51, 52		—	» » »	28	—
94, 95		10'''	» » insats- »	50	—
		14'''	» » » »	60	—
909, 907		14'''	Benglas- »	75	—
557, 425,)		14'''	» »	90	—
913, 927)		14'''	» »	125	—
936		14'''	» »	60	—
48		14'''	» »		
Med pågipsade ringar och tappar.					
		5'''	4'' klara, släta pr 100 st.	28	—
		6''' o. 8'''	4 1/2'' » » »	30	—
		10'''	5'' » » »	35	—
		14'''	5 1/2'' » » »	50	—
1, 34, 215		—	} Klara, släta »	22	—
217		—			
2, 218, 126		—	» » »	25	—
229, 124		—	» » »	29	—
229 a		—	» » »	36	—
50, 51, 52		—	» » »	27	—
94		—	» » »	41	—
95		—	» » »	43	—

Sida i mön- sterboken.	№	Brännarens storlek.	Prismor.		Kr.	öre.
	130	—	3 $\frac{1}{2}$ "	pr 100 st.	12	—
	»	—	4"	»	14	—
	131	—	3 $\frac{1}{2}$ "	»	14	—
	»	—	4"	»	16	—
	»	—	4 $\frac{1}{2}$ "	»	18	—
Pappersskärmar.						
			Kulörta, små	pr duss.	2	—
			» medelstora	»	3	—
			» stora	»	4	—
			» » med uddar	»	4	—
			» » » guldtryck	»	5	—
Lamp-Vekar.						
			1:ma	pr $\frac{1}{2}$ kg.	3	—
			Extra 1:ma	»	3	50
			1" & 2" flat	pr duss.	—	12
			3" flat	»	—	15
			5" »	»	—	25
			7" »	»	—	37
			10" »	»	—	50
			6" rund	»	—	90
			8" »	»	1	—
			10" »	»	1	20
			12" »	»	1	40
			14" »	»	1	80
			16" »	»	2	25
			18" »	»	2	75
			12" duplex	»	—	60
			Till Diamantbrännare	»	—	25
			» Union »	pr st.	—	35
			» Columbus »	»	—	30
			» Blixt »	»	—	50
			» Triumf » 10"	»	—	20
			» » » 15"	»	—	25
			» » » 20"	»	—	35
			» » » 30"	»	—	45

Sida i mön- sterboken.	N ^o	Brännarens storlek.		Kr.	öre.
			Till Perfekt-brännare, 16''' pr st.	—	30
			» » » 20''' »	—	40
			» Ideal » 15''' »	—	30
			» Lycko » 15''' »	—	25
			» Wunder » »	—	20
			Diverse.		
X	134		Fotogénkärl, 3 Liter pr st.	1	—
			» 5 » »	1	25
			» 10 » »	2	—
			» 15 » »	2	80
			» 20 » »	3	20
			» Balanscistern, 13 Liter »	8	—
			Lampsaxar »	1	25
			Lampborstar, borst »	—	18
			» tagel »	—	42
			Skärmhållare, jerntråd »	—	10
			» messing »	—	28
			Rökfångare, stillastående »	—	35
			» rörliga »	—	55
			Röcklockor, porslin, små »	—	30
			» » medelstora »	—	40
			» » stora »	—	55
			» messing »	—	12
			» glas, 183 mm. »	1	—
			Fotogenkök.		
XI	805		1 låga, lös brännare pr st.	2	25
XI	805 a		1 » fast » »	2	—
XI	806		2 lågor, lösa » »	4	25
XI	806 a		2 » fasta » »	3	75
XI	824		2 » lösa » »	2	50
XI	825		2 » » » »	3	37
XI	816		1 låga, lös » förnickladt »	6	—
XI	817		2 lågor, lösa » »	7	40
XI	817 a		2 » » = 817, m. enkl. utstyrsel »	5	—
XI	809		Excelsior, af bleck »	6	—
			» » messing »	9	—
			» förnickladt »	10	50

Sida i mön- sterboken.	N ^o	Brännarens storlek.		Kr.	öre.
Spritkök.					
XI	818	—	Af gjutjern, med lampa af messing pr st.	1	60
XI	813	—	» messing »	1	75
XI	812	—	» bleck, med messingsbrännare, med skruf att moderera lågan »	2	50
	812 a	—	» messing, » » » »	4	—
XXVII	811	—	Frisérilampa »	—	50
Kokkäril.					
XI	820	—	Kaffepanna, bleck, 0.7 liter..... pr st.	—	80
	820	—	» » 1.5 » »	1	15
	820	—	» » 2.5 » »	1	40
XI	821	—	» » 0.7 » »	1	—
	821	—	» » 1.5 » »	1	35
	821	—	» » 2.5 » »	1	60
XI	822	—	» messing 1.0 » »	4	15
	822	—	» » 1.5 » »	4	80
	822	—	» mess., förn. 1.0 » »	5	15
	822	—	» » 1.5 » »	5	80
XI	819	—	Kastrull, bleck 0.7 » »	—	75
	819	—	» » 1.5 » »	1	—
	819	—	» » 2.5 » »	1	50



April 1861

1861
1862
1863
1864
1865
1866
1867
1868
1869
1870
1871

Book 1

1872
1873
1874
1875
1876
1877
1878
1879
1880
1881
1882
1883
1884
1885
1886
1887
1888
1889
1890
1891
1892
1893
1894
1895
1896
1897
1898
1899
1900

GALVANISK ANSTALT

i förening med sliperi

för utfällning af

Nickel, Koppar, Messing,

Silfver, Guld och Bronze

samt dess legeringar å

alla slags metaller

och kunna föremål t. o. m. 1 meter i djup och bredd
och 2 meter i längd i denna anstalt förnicklas
etc. etc.

samt

VERKSTAD

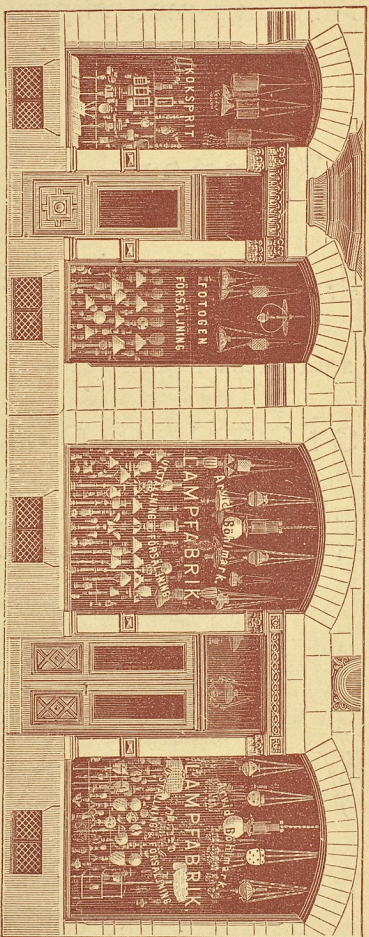
för

Lackering och Broncering



Obs. omslagets öfriga sidor!

UTSTÄLLNINGSLOKALEN



N:o 4 Norrmalmstorg N:o 4.