

Priskurant

PRIS-KURANT

(UTAN FÖRBINDELSE)

Å

ANKARSRUMS BRUKS

Gjuteri-Tillverkningar

Gällande från 1 Oktober 1895.


Telegrafadress: BRUKSKONTORET, Ankarsrum.

Ur KB:s samlingar

Digitaliserad år 2013



National Library
of Sweden



PRIS-KURANT

(UTAN FÖRBINDELSE)

Å

ANKARSRUMS BRUKS

Gjuteri-Tillverkningar

Gällande från 1 Oktober 1895.



ANKARSRUMS BRUK

Jernvägs- & Postadress: ANKARSRUM.

Telegrafadress: BRUKSKONTORET, Ankarsrum.



ANKARSTRUMS BRUKS

STRECKNINGEN

ÅR 1895

ANKARSTRUMS BRUK

STOCKHOLM, CENTRAL-TRYCKERIET, 1895.



Priskurant.

		Pris	
		Kr.	öre
Barnspisar, se spisar.			
Biffbultare:			
N:o 1	pr st.	1	40
» 2	»	—	75
Brashällar, se spisdelar.			
Bryggkittlar, se kittlar.			
Bälgformar, halfrunda med flens, fyrkantiga			
och åttkantiga	pr 100 kg.	27	—
Dragluckor:			
124 × 124 mm. = 5" × 5"	pr st.	1	20
124 × 148 » = 5" × 6"	»	1	40
148 × 148 » = 6" × 6"	»	1	50
148 × 198 » = 6" × 8"	»	2	—
148 × 210 » = 6" × 8½"	»	2	25
198 × 198 » = 8" × 8"	»	2	50
185 × 223 » = 7½" × 9"	»	2	65
247 × 247 » = 10" × 10"	»	2	75
247 × 297 » = 10" × 12"	»	2	90
297 × 297 » = 12" × 12"	»	3	—
297 × 346 » = 12" × 14"	»	3	50
Dragluckor med skrufvar, för stenfot:			
148 × 148 mm. = 6" × 6"	»	2	50
Eldgaffelställ:			
N:o 1	»	7	—
» 2	»	6	—
Fotskrapor:			
N:o 1	»	—	80
» 2	»	1	10
» 3	»	3	50

		Pris	
		Kr.	öre
Fotskrapor:			
N:o 4, halfrundt galler	pr st.	4 —
» 5, rektangulärt d:o	»	5 50
Godrånsjern, beslagna			
roterande, ny modell med skaft och ring	»	2 25
lösa ringar	»	— 50
Grytor, fot- och kull-:			
2.5 lit. = 1 kanns	»	1 10
4 » = 1 $\frac{1}{2}$ »	»	1 35
5 » = 2 »	»	1 60
6.5 » = 2 $\frac{1}{2}$ »	»	1 90
8 » = 3 »	»	2 —
10.5 » = 4 »	»	2 30
14 » = 5 »	»	2 60
15.5 » = 6 »	»	3 —
18 » = 7 »	»	3 50
21 » = 8 »	»	4 —
24 » = 9 »	»	4 40
26 » = 10 »	»	4 75
31 » = 12 »	»	5 50
36.5 » = 14 »	»	6 25
42 » = 16 »	»	7 —
47 » = 18 »	»	7 75
52 » = 20 »	»	9 —
65 » = 25 »	»	11 25
80 » = 30 »	»	13 50
Grytor med flens och lock, till spisar:		Pris	
		Med lock	
runda 0.7 lit. = $\frac{1}{4}$ kanns	»	1 —
1.5 » = $\frac{1}{2}$ »	»	1 10
2 » = $\frac{3}{4}$ »	»	1 20
2.5 » = 1 »	»	1 50
4 » = 1 $\frac{1}{2}$ »	»	1 75
5 » = 2 »	»	2 —
6.5 » = 2 $\frac{1}{2}$ »	»	2 25
7.5 » = 3 »	»	2 50

Grytor med flens och lock, till spisar:

		Pris Med lock	
		Kr.	öre
runda:	10.5 lit. = 4 kanns pr st.	3	—
	14 » = 5 » »	3	50
	15.5 » = 6 » »	4	—
	16 » = 6 ¹ / ₂ » »	4	50
oval:	5 » = 2 » »	2	25
	8 » = 3 » »	2	75
	10.5 » = 4 » »	3	50
	14 » = 5 » »	3	75
	15.5 » = 6 » »	4	25
	22 » = 8 ¹ / ₂ » »	5	50
	26 » = 10 » »	6	—

**Grytor med flens och lock, till spisar, invändigt
blankslipade:**

runda:	0.7 lit. = ¹ / ₄ kanns pr st.	1	20
	1.5 » = ¹ / ₂ » »	1	30
	2 » = ³ / ₄ » »	1	40
	2.5 » = 1 » »	1	70
	4 » = 1 ¹ / ₂ » »	2	—
	5 » = 2 » »	2	25
	6.5 » = 2 ¹ / ₂ » »	2	50
	7.5 » = 3 » »	2	80
	10.5 » = 4 » »	3	30
	14 » = 5 » »	3	85
	15.5 » = 6 » »	4	40
	16 » = 6 ¹ / ₂ » »	4	90

**Grytor med flens, till spisar, rundbott-
nade (skånsk modell):**

		Pris Utan lock	
		Kr.	öre
djupa:	1 lit. = 0.38 kanns..... pr st.	—	65
	1.5 » = 0.55 » »	—	75
	2 » = 0.75 » »	—	90
	3 » = 1.15 » »	1	—
	4 » = 1.50 » »	1	20
	5.5 » = 2.10 » »	1	40

	Pris Utan lock		Pris Med lock	
	Kr.	öre	Kr.	öre
Grytor med flens, till spisar, rundbott-				
nade (skånsk modell):				
djupa: 6.5 lit. = 2.50 kanns..... pr st.	1	60	2	25
8 » = 3.00 » »	1	80	2	50
10 » = 3.80 » »	2	20	3	10
13 » = 5.00 » »	3	—	4	—
16 » = 6.10 » »	3	50	4	75
18.5 » = 7.00 » »	3	75	5	05
21 » = 8.00 » »	4	—	5	35
halfdjupa: 2 » = 0.75 » »	1	—	1	45
3 » = 1.15 » »	1	20	1	70
4 » = 1.50 » »	1	25	1	85
5.5 » = 2.10 » »	1	60	2	25
6.5 » = 2.50 » »	1	80	2	50
8 » = 3.00 » »	1	90	2	70
10 » = 3.80 » »	2	20	3	10
13 » = 5.00 » »	2	75	4	—
16 » = 6.10 » »	3	—	4	35
18.5 » = 7.00 » »	3	25	4	65
21 » = 8.00 » »	3	50	5	10
låga: 3 » = 1.15 » »	1	20	1	70
4 » = 1.50 » »	1	25	1	85
5 » = 1.88 » »	1	60	2	25
6.5 » = 2.50 » »	1	80	2	50
9 » = 3.50 » »	2	—	2	80
10 » = 3.80 » »	2	20	3	10
12 » = 4.60 » »	2	45	3	50
15 » = 5.75 » »	3	—	4	25
Grytor med flens, till spisar, rundbottnade, in-				
vändigt blankslipade (skånsk modell):				
djupa: 1 lit. = 0.38 kanns..... pr st.	—	80	1	15
1.5 » = 0.55 » »	—	90	1	30
2 » = 0.75 » »	1	10	1	55
3 » = 1.15 » »	1	20	1	70
4 » = 1.50 » »	1	45	2	—
5.5 » = 2.10 » »	1	65	2	25

	Pris Utan lock		Pris Med lock	
	Kr.	öre	Kr.	öre
Grytor med flens, till spisar, rundbottnade, in-				
vändigt blankslipade (skånsk modell):				
djupa: 6.5 lit. = 2.50 kanns..... pr st.	1	85	2	50
8 » = 3.00 »	2	10	2	80
10 » = 3.80 »	2	80	3	65
13 » = 5.00 »	3	35	4	35
16 » = 6.10 »	3	90	5	15
18.5 » = 7.00 »	4	20	5	50
21 » = 8.00 »	4	60	5	95
halfdjupa: 2 » = 0.75 »	1	20	1	65
3 » = 1.15 »	1	40	1	90
4 » = 1.50 »	1	50	2	10
5.5 » = 2.10 »	1	85	2	50
6.5 » = 2.50 »	2	05	2	75
8 » = 3.00 »	2	20	3	—
10 » = 3.80 »	2	50	3	45
13 » = 5.00 »	3	10	4	35
16 » = 6.10 »	3	40	4	75
18.5 » = 7.00 »	3	65	5	05
21 » = 8.00 »	4	—	5	60
låga: 3 » = 1.15 »	1	40	1	90
4 » = 1.50 »	1	50	2	10
5 » = 1.88 »	1	85	2	50
6.5 » = 2.50 »	2	05	2	75
9 » = 3.50 »	2	30	3	10
10 » = 3.80 »	2	50	3	45
12 » = 4.60 »	2	90	3	95
15 » = 5.75 »	3	30	4	55
Grytor, skink-, med lock:				
9.85 lit. = 3 ³ / ₄ kanns pr st.			3	50
23.55 » = 9 »			6	—
Harpvexlar, ny modell, □-hål:				
Större: hjulets diam. 346 mm. = 14" }			2	—
drefvets » 105 » = 4 ¹ / ₄ " }				
Mindre: hjulets » 304 » = 12 ¹ / ₄ " }			1	50
drefvets » 84 » = 3 ⁸ / ₈ " }				

	Pris	
	Kr.	öre
Harpvexlar, gammal modell, □-hål:		
Större: hjulets diam. 378 mm. = $15\frac{1}{4}$ " } pr st.	2	75
drefvets » 71 » = $2\frac{7}{8}$ " }		
Mindre: hjulets » 340 » = $13\frac{3}{4}$ " } »	2	50
drefvets » 65 » = $2\frac{5}{8}$ " }		
Koniska: bestående af 2 hjul, 2 dref och 2 lager »	3	—
Samtliga harpvexlar kunna äfven på begäran erhållas med runda centrumhål.		
Halster	1	50
Hjulsössor med spiral, borrarade, med eller utan flens, vanligt gods:		
$3\frac{1}{2}$ " × $\frac{3}{4}$ " — $\frac{5}{8}$ " »	—	38
4 " × $\frac{3}{4}$ " — $\frac{1}{2}$ " } »	—	40
$\frac{7}{8}$ " — $\frac{5}{8}$ " }		
$\frac{7}{8}$ " — $\frac{3}{4}$ " }		
1" — $\frac{3}{4}$ " }		
$4\frac{1}{2}$ " × $\frac{3}{4}$ " — $\frac{1}{2}$ " } »	—	42
$\frac{7}{8}$ " — $\frac{5}{8}$ " }		
$\frac{7}{8}$ " — $\frac{3}{4}$ " }		
1" — $\frac{3}{4}$ " }		
5" × $\frac{7}{8}$ " — $\frac{3}{4}$ " } »	—	45
1" — $\frac{3}{4}$ " }		
1" — $\frac{7}{8}$ " }		
$1\frac{1}{8}$ " — $\frac{7}{8}$ " }		
$1\frac{1}{4}$ " — 1" }		
$5\frac{1}{2}$ " × 1" — $\frac{3}{4}$ " } »	—	48
1" — $\frac{7}{8}$ " }		
$1\frac{1}{8}$ " — $\frac{7}{8}$ " }		
$1\frac{1}{4}$ " — 1" }		
$1\frac{3}{8}$ " — $1\frac{1}{8}$ " }		
6" × 1" — $\frac{3}{4}$ " } »	—	52
$1\frac{1}{8}$ " — $\frac{7}{8}$ " }		
$1\frac{1}{4}$ " — 1" }		
$1\frac{1}{4}$ " — $1\frac{1}{8}$ " }		
$1\frac{3}{8}$ " — 1" }		
$1\frac{3}{8}$ " — $1\frac{1}{8}$ " }		

Hjulbössor med spiral, borrarade, med eller utan flens, vanligt gods:

		Pris	
		Kr.	öre
6"	$\times I^{1/2}'' - I^{1/8}''$ $I^{1/2}'' - I^{1/4}''$ pr st.	— 52
6 ¹ / ₂ "	$\times I^{1/4}'' - I''$ $I^{3/8}'' - I''$ $I^{3/8}'' - I^{1/8}''$ $I^{3/8}'' - I^{1/4}''$ $I^{1/2}'' - I^{1/4}''$ $I^{5/8}'' - I^{3/8}''$ »	— 54
7"	$\times I^{1/4}'' - I''$ $I^{1/4}'' - I^{1/8}''$ $I^{3/8}'' - I^{1/8}''$ $I^{1/2}'' - I^{1/8}''$ $I^{1/2}'' - I^{1/4}''$ $I^{5/8}'' - I^{1/4}''$ $I^{5/8}'' - I^{3/8}''$ $I^{3/4}'' - I^{3/8}''$ $I^{3/4}'' - I^{1/2}''$ $2'' - I^{5/8}''$ »	— 56
7 ¹ / ₂ "	$\times I^{1/4}'' - I''$ $I^{3/8}'' - I^{1/8}''$ $I^{1/2}'' - I^{1/8}''$ $I^{1/2}'' - I^{1/4}''$ $I^{5/8}'' - I^{1/4}''$ $I^{5/8}'' - I^{3/8}''$ $I^{3/4}'' - I^{3/8}''$ $I^{3/4}'' - I^{1/2}''$ $2'' - I^{5/8}''$ »	— 60
8"	$\times I^{3/8}'' - I^{1/8}''$ $I^{1/2}'' - I^{1/8}''$ $I^{1/2}'' - I^{1/4}''$ $I^{1/2}'' - I^{3/8}''$ $I^{5/8}'' - I^{1/4}''$ $I^{5/8}'' - I^{3/8}''$ $I^{3/4}'' - I^{3/8}''$ »	— 62

		Pris	
		Kr.	öre
Hjulbössor med spiral, borrhade, med eller utan flens, vanligt gods:			
8"	$\times 1\frac{3}{4}'' - 1\frac{1}{2}''$ $1\frac{3}{4}'' - 1\frac{3}{8}''$ $1\frac{7}{8}'' - 1\frac{1}{2}''$ $1\frac{7}{8}'' - 1\frac{5}{8}''$ $2'' - 1\frac{5}{8}''$ $2\frac{1}{8}'' - 1\frac{3}{4}''$ pr st.	— 62
8 $\frac{1}{2}$ "	$\times 1\frac{1}{4}'' - 1''$ $1\frac{3}{8}'' - 1\frac{1}{8}''$ $1\frac{1}{2}'' - 1\frac{1}{8}''$ $1\frac{1}{2}'' - 1\frac{1}{4}''$ $1\frac{5}{8}'' - 1\frac{1}{4}''$ $1\frac{5}{8}'' - 1\frac{3}{8}''$ $1\frac{3}{4}'' - 1\frac{3}{8}''$ $1\frac{3}{4}'' - 1\frac{1}{2}''$ $1\frac{7}{8}'' - 1\frac{1}{2}''$ $2'' - 1\frac{1}{2}''$ $2'' - 1\frac{5}{8}''$ $2\frac{1}{8}'' - 1\frac{3}{4}''$ $2\frac{1}{4}'' - 1\frac{7}{8}''$ »	— 68
9"	$\times 1\frac{1}{4}'' - 1''$ $1\frac{3}{8}'' - 1\frac{1}{8}''$ $1\frac{1}{2}'' - 1\frac{1}{4}''$ $1\frac{5}{8}'' - 1\frac{1}{4}''$ $1\frac{5}{8}'' - 1\frac{3}{8}''$ $1\frac{3}{4}'' - 1\frac{1}{4}''$ $1\frac{3}{4}'' - 1\frac{3}{8}''$ $1\frac{3}{4}'' - 1\frac{1}{2}''$ $1\frac{7}{8}'' - 1\frac{3}{8}''$ $1\frac{7}{8}'' - 1\frac{1}{2}''$ $2'' - 1\frac{1}{2}''$ $2'' - 1\frac{5}{8}''$ $2'' - 1\frac{3}{4}''$ $2\frac{1}{8}'' - 1\frac{5}{8}''$ $2\frac{1}{8}'' - 1\frac{3}{4}''$ »	— 72

Hjulbössor med spiral, borrhade, med eller utan flens, vanligt gods:

		Pris	
		Kr.	öre
9"	$\times 2\frac{1}{4}" - 1\frac{3}{4}"$ $2\frac{1}{4}" - 2"$	—	72
9 $\frac{1}{2}"$	$\times 1\frac{3}{8}" - 1\frac{1}{8}"$ $1\frac{1}{2}" - 1\frac{1}{8}"$ $1\frac{1}{2}" - 1\frac{1}{4}"$ $1\frac{5}{8}" - 1\frac{1}{4}"$ $1\frac{5}{8}" - 1\frac{3}{8}"$ $1\frac{3}{4}" - 1\frac{1}{4}"$ $1\frac{3}{4}" - 1\frac{3}{8}"$ » $1\frac{3}{4}" - 1\frac{1}{2}"$ $1\frac{7}{8}" - 1\frac{1}{4}"$ $1\frac{7}{8}" - 1\frac{3}{8}"$ $1\frac{7}{8}" - 1\frac{1}{2}"$ $1\frac{7}{8}" - 1\frac{5}{8}"$ $2" - 1\frac{5}{8}"$	—	76
10"	$\times 1\frac{1}{2}" - 1\frac{1}{8}"$ $1\frac{5}{8}" - 1\frac{1}{4}"$ $1\frac{5}{8}" - 1\frac{3}{8}"$ $1\frac{3}{4}" - 1\frac{1}{4}"$ $1\frac{3}{4}" - 1\frac{3}{8}"$ $1\frac{3}{4}" - 1\frac{1}{2}"$ » $1\frac{7}{8}" - 1\frac{1}{4}"$ $1\frac{7}{8}" - 1\frac{3}{8}"$ $1\frac{7}{8}" - 1\frac{1}{2}"$ $1\frac{7}{8}" - 1\frac{5}{8}"$ $2" - 1\frac{3}{4}"$ $2\frac{1}{4}" - 1\frac{7}{8}"$	—	80
10 $\frac{1}{2}"$	$\times 1\frac{5}{8}" - 1\frac{1}{4}"$ $1\frac{3}{4}" - 1\frac{1}{4}"$ $1\frac{3}{4}" - 1\frac{3}{8}"$ $1\frac{3}{4}" - 1\frac{1}{2}"$ » $1\frac{7}{8}" - 1\frac{3}{8}"$ $1\frac{7}{8}" - 1\frac{1}{2}"$ $2" - 1\frac{3}{4}"$	—	85

	Pris	
	Kr.	öre
Hjulbössor med spiral, borrade, med eller utan flens, vanligt gods:		
$10\frac{1}{2}'' \times 2\frac{1}{4}'' - 1\frac{3}{4}''$	—	85
$11'' \times 1\frac{3}{4}'' - 1\frac{1}{4}''$ } $1\frac{3}{4}'' - 1\frac{3}{8}''$ } $1\frac{3}{4}'' - 1\frac{1}{2}''$ } $1\frac{7}{8}'' - 1\frac{3}{8}''$ } $1\frac{7}{8}'' - 1\frac{1}{2}''$ } $1\frac{7}{8}'' - 1\frac{5}{8}''$ } » $2'' - 1\frac{3}{8}''$ } $2'' - 1\frac{3}{4}''$ } $2\frac{1}{8}'' - 1\frac{5}{8}''$ } $2\frac{1}{4}'' - 1\frac{3}{4}''$ }	—	90
$11\frac{1}{2}'' \times 1\frac{3}{4}'' - 1\frac{1}{4}''$ } $1\frac{3}{4}'' - 1\frac{1}{2}''$ } $1\frac{7}{8}'' - 1\frac{3}{8}''$ } $1\frac{7}{8}'' - 1\frac{1}{2}''$ } » $2'' - 1\frac{5}{8}''$ } $2'' - 1\frac{3}{4}''$ } $2\frac{1}{2}'' - 2''$ }	I	—
$12'' \times 1\frac{3}{4}'' - 1\frac{1}{4}''$ } $1\frac{3}{4}'' - 1\frac{3}{8}''$ } $1\frac{3}{4}'' - 1\frac{1}{2}''$ } $1\frac{7}{8}'' - 1\frac{3}{8}''$ } $1\frac{7}{8}'' - 1\frac{1}{2}''$ } » $1\frac{7}{8}'' - 1\frac{5}{8}''$ } $2'' - 1\frac{5}{8}''$ } $2'' - 1\frac{3}{4}''$ } $2\frac{1}{4}'' - 2''$ }	I	10
Hjulbössor med spiral, borrade, med eller utan flens, extra groft gods:		
$6'' \times 1\frac{1}{4}'' - 1''$ } $1\frac{3}{8}'' - 1\frac{1}{8}''$ } pr st. — 56 $1\frac{1}{2}'' - 1\frac{1}{4}''$ }	—	56
$6\frac{1}{2}'' \times 1\frac{1}{4}'' - 1\frac{15}{16}''$ } $1\frac{3}{8}'' - 1\frac{1}{16}''$ } » — 60	—	60

Hjulsössor med spiral, borrhade, med eller utan
flens, extra groft gods:

		Pris			
		Kr.	öre		
$6\frac{1}{2}''$	$\times 1\frac{1}{2}'' - 1\frac{3}{16}''$	}	pr st.	—	60
	$1\frac{3}{4}'' - 1\frac{7}{16}''$				
$7''$	$\times 1\frac{1}{2}'' - 1\frac{3}{16}''$	}	»	—	62
	$1\frac{3}{4}'' - 1\frac{7}{16}''$				
	$2'' - 1\frac{11}{16}''$	}	»	—	68
	$2\frac{1}{4}'' - 1\frac{7}{8}''$				
$7\frac{1}{2}''$	$\times 1\frac{1}{2}'' - 1\frac{1}{8}''$	}	»	—	66
	$1\frac{3}{4}'' - 1\frac{3}{8}''$				
	$2'' - 1\frac{5}{8}''$	}	»	—	70
	$2\frac{1}{4}'' - 1\frac{7}{8}''$				
$8''$	$\times 1\frac{3}{4}'' - 1\frac{3}{8}''$		»	—	70
	$2'' - 1\frac{5}{8}''$		»	—	85
	$2\frac{1}{4}'' - 1\frac{7}{8}''$		»	—	90
	$2\frac{1}{2}'' - 2\frac{1}{8}''$		»	I	—
$8\frac{1}{2}''$	$\times 1\frac{3}{4}'' - 1\frac{5}{16}''$		»	—	76
	$2'' - 1\frac{9}{16}''$		»	—	90
	$2\frac{1}{4}'' - 1\frac{13}{16}''$		»	—	96
	$2\frac{1}{2}'' - 2\frac{1}{16}''$		»	I	06
$9''$	$\times 1\frac{3}{4}'' - 1\frac{5}{16}''$		»	—	80
	$2'' - 1\frac{9}{16}''$		»	—	94
	$2\frac{1}{4}'' - 1\frac{13}{16}''$		»	I	—
	$2\frac{1}{2}'' - 2\frac{1}{16}''$		»	I	10
$9\frac{1}{2}''$	$\times 1\frac{3}{4}'' - 1\frac{5}{16}''$		»	—	84
	$2'' - 1\frac{9}{16}''$		»	—	90
	$2\frac{1}{4}'' - 1\frac{13}{16}''$		»	I	05
	$2\frac{1}{2}'' - 2''$		»	I	15
$10''$	$\times 1\frac{3}{4}'' - 1\frac{1}{4}''$		»	—	90
	$2'' - 1\frac{1}{2}''$		»	I	—
	$2\frac{1}{4}'' - 1\frac{3}{4}''$		»	I	15
	$2\frac{1}{2}'' - 2''$		»	I	25
$10\frac{1}{2}''$	$\times 1\frac{3}{4}'' - 1\frac{1}{4}''$		»	—	95
	$2'' - 1\frac{1}{2}''$		»	I	05
	$2\frac{1}{4}'' - 1\frac{3}{4}''$		»	I	20
	$2\frac{1}{2}'' - 2''$		»	I	35

		Pris	
		Kr.	öre
Inmurningsspisar, se Spisar.			
Kaffebrännare	pr st.	3	25
Kaffeqvarnar, större	»	4	—
mindre	»	3	25
Kakelugnsförställare:			
N:o 1	»	9	—
» 2	»	10	—
» 3	»	12	—
Kakelugnsbockar, ny modell:			
61 mm. = 6 ¹ / ₂ "	»	—	35
198 » = 8"	»	—	40
222 » = 9"	»	—	45
247 » = 10"	»	—	50
296 » = 12"	»	—	55
346 » = 14"	»	—	60
396 » = 16"	»	—	65
Kakelugnsspjell med tenar:			
N:o 1. 99 × 99 mm. = 4" × 4"	»	—	70
» 2. 111 × 124 » = 4 ¹ / ₂ " × 5"	»	—	90
» 3. 124 × 136 » = 5" × 5 ¹ / ₂ "	»	—	95
» 4. 136 × 161 » = 5 ¹ / ₂ " × 6 ¹ / ₂ "	»	1	15
» 5. 186 × 198 » = 7 ¹ / ₂ " × 8"	»	1	60
» 6. 210 × 235 » = 8 ¹ / ₂ " × 9 ¹ / ₂ "	»	2	—
» 7. 247 × 259 » = 10" × 10 ¹ / ₂ "	»	2	80
» 8. 296 × 346 » = 12" × 14"	»	3	20
Utan tenar minskas priset:			
för t. o. m. N:o 3	»	—	20
» f. o. m. » 4	»	—	25
Kaminer Gurneys system: se den särskilda katalogen öfver våra patenterade Luftcirkulations-Ugnar.			
Kaminer, ny modell:			
N:o 1. Diam. 250 mm. Höjd 745 mm. (10" — 2'.6")	»	11	25
» 2. » 285 » » 770 » (11 ¹ / ₂ " — 2'.7")	»	13	25
» 3. » 335 » » 890 » (13 ¹ / ₂ " — 3'.)	»	18	75

		Pris	
		Kr.	öre
Kastruller, utan flens:			
med lock.			
0.7 liter	= $\frac{1}{4}$ kanns	pr st.	I —
1.3 »	= $\frac{1}{2}$ »	»	I 25
2 »	= $\frac{3}{4}$ »	»	I 50
3 »	= I »	»	I 60
4 »	= $1\frac{1}{2}$ »	»	I 90
4.5 »	= $1\frac{3}{4}$ »	»	2 —
5 »	= 2 »	»	2 10
6.5 »	= $2\frac{1}{2}$ »	»	2 40
8 »	= 3 »	»	2 60
9.15 »	= $3\frac{1}{2}$ »	»	3 —
10 »	= 4 »	»	3 50
Kastruller, utan flens, slipade:			
med lock.			
0.7 liter	$\frac{1}{4}$ kanns	»	I 15
1.3 »	$\frac{1}{2}$ »	»	I 45
2 »	$\frac{3}{4}$ »	»	I 70
3 »	I »	»	I 80
4 »	$1\frac{1}{2}$ »	»	2 10
4.5 »	$1\frac{3}{4}$ »	»	2 25
5 »	2 »	»	2 35
6.5 »	$2\frac{1}{2}$ »	»	2 65
8 »	3 »	»	3 10
9.15 »	$3\frac{1}{2}$ »	»	3 50
10 »	4 »	»	4 —
Kastruller, med flens:			
med lock.			
0.7 liter	= $\frac{1}{4}$ kanns	»	I —
1.3 »	= $\frac{1}{2}$ »	»	I 25
2 »	= $\frac{3}{4}$ »	»	I 50
3 »	= I »	»	I 60
4 »	= $1\frac{1}{2}$ »	»	I 90
5 »	= 2 »	»	2 10
6.5 »	= $2\frac{1}{2}$ »	»	2 40
8 »	= 3 »	»	2 60
10 »	= 4 »	»	3 50

		Pris			
		Kr.	öre		
Kastruller, med flens, slipade:					
med lock.					
0.7 liter =	$\frac{1}{4}$ kanns	pr st.	I	15
1.3 » =	$\frac{1}{2}$ »	»	I	45
2 » =	$\frac{3}{4}$ »	»	I	70
3 » =	1 »	»	I	80
4 » =	$1\frac{1}{2}$ »	»	2	10
5 » =	2 »	»	2	35
6.5 » =	$2\frac{1}{2}$ »	»	2	65
8 » =	3 »	»	3	10
10 » =	4 »	»	4	—

Kastmaskinsvexlar, se Harpvexlar.

		Utan pip		Med pip			
Kittlar:							
Leveras äfven emaljerade. Pris derför se Emaljpriskuranten.	42 liter =	16 kanns	6	10	6	75
	47 » =	18 »	6	80	7	55
	52 » =	20 »	7	55	8	40
	65 » =	25 »	9	45	10	40
	79 » =	30 »	11	40	12	65
	92 » =	35 »	13	30	14	80
	105 » =	40 »	15	20	16	80
	118 » =	45 »	17	10	18	90
	131 » =	50 »	19	—	21	—
	144 » =	55 »	20	90	23	10
	157 » =	60 »	22	80	25	15
	173 » =	65 »	25	10	27	70
	183 » =	70 »	26	55	29	30
	196 » =	75 »	28	45	31	40
	209 » =	80 »	30	35	33	50
	223 » =	85 »	32	35	35	70
	236 » =	90 »	34	20	37	80
262 » =	100 »	38	—	42	—	
314 » =	120 »	45	55	50	25	
354 » =	135 »	51	35	56	70	
393 » =	150 »	57	—	62	90	
432 » =	165 »	62	65	69	15	
472 » =	180 »	68	45	75	60	
524 » =	200 »	76	—	83	80	
655 » =	250 »	101	50	124	45	

	Pris	
	Kr.	öre
Koksgaller:		
N:o 1. 333 mm. × 173 mm. = 13 $\frac{1}{2}$ " × 9" × 7" pr st.	2	—
» 2. 359 » × 234 » = 14 $\frac{1}{2}$ " × 9 $\frac{1}{2}$ " × 9 $\frac{1}{2}$ " »	2	25
» 3. 377 » × 247 » = 15 $\frac{1}{4}$ " × 10" × 10" »	2	40
» 4. 377 » × 284 » = 15 $\frac{1}{4}$ " × 11 $\frac{1}{2}$ " × 11 $\frac{1}{2}$ " »	2	50
Kopiepressar, med ratt eller handtag:		
298 mm. = 12 $\frac{1}{2}$ " mellan stolparne	»	25 —
Korstoppningsmaskin	»	21 —
Korstaflor:		
Större, 304 mm. = 12 $\frac{1}{4}$ "	»	5 —
Mindre, 223 » = 9"	»	4 25
Krubbor, se Stallkrubbor.		
Köttqvarnar:		
N:o 1	»	6 75
» 2	»	8 —
» 3	»	10 —
Leksakspannor, en sats bestående af:		
1 Skaftpanna	pr st.	0.40
1 Stekpanna	»	0.40
1 Kastrull.....	»	0.30
1 Plättpanna	»	0.25
1 Pannring (trefot)	»	0.15
	I	50
Limpannor med deglar:		
0.4 liter = $\frac{1}{8}$ kanns, med fötter	»	1 —
0.7 » = $\frac{1}{4}$ » » »	»	1 25
1.5 » = $\frac{1}{2}$ » » »	»	2 —
2 » = $\frac{3}{4}$ » » »	»	2 35
2.5 » = 1 » utan »	»	2 75
Lock till pannor och grytor:		
0.4 liter = $\frac{1}{8}$ kanns.....	»	— 25
0.7 » = $\frac{1}{4}$ »	»	— 30
1 » = $\frac{3}{8}$ »	»	— 37
1.5 » = $\frac{1}{2}$ »	»	— 40
2 » = $\frac{3}{4}$ »	»	— 45
2.5 » = 1 »	»	— 50

		Pris	
		Kr.	öre
Lock till pannor och grytor:			
4 liter = 1 $\frac{1}{2}$ kanns	pr st.	— 55
5 » = 2 »	»	— 60
6.5 » = 2 $\frac{1}{2}$ »	»	— 65
8 » = 3 »	»	— 75
10.5 » = 4 »	»	— 85
14 » = 5 »	»	I —
15.5 » = 6 »	»	I 20
16 » = 7 »	»	I 30
21 » = 8 »	»	I 35
23.5 » = 9 »	»	I 60
26 » = 10 »	»	I 80
Luftventiler:			
fyrkantiga, 142 × 142 mm. = 5 $\frac{3}{4}$ " × 5 $\frac{3}{4}$ " invändigt	»	»	2 —
» 158 × 158 » = 6 $\frac{3}{8}$ " × 6 $\frac{3}{8}$ " »	»	»	2 —
» 222 × 222 » = 9" × 9" »	»	»	2 25
runda, 198 » = 8" inre diameter	»	2 50
Mortlar med stötar:			
N:o 0. 0.2 liter	»	— 60
» 1. 0.4 »	»	— 65
» 2. 0.5 »	»	— 75
» 3. 0.8 »	»	— 90
» 4. 1.2 »	»	I 20
Mortlar, invändigt slipade, med stötar:			
N:o 0. 0.2 liter	»	— 70
» 1. 0.4 »	»	— 85
» 2. 0.5 »	»	— 95
» 3. 0.8 »	»	I 10
» 4. 1.2 »	»	I 40
Lösa stötar till mortlar	»	— 25
Munkpannor:			
gammal modell	»	— 75
ny »	»	— 80
till spisar	»	I —
med ring, roterande	»	2 50
lösa ringar	»	— 75

		Pris	
		Kr.	öre
Pannkakspannor:			
N:o 1, gammal modell.....	pr st.	—	60
» 2, » »	»	—	70
» 1, ny »	»	—	70
» 2, » »	»	—	80
till spisar.....	»	—	90
med ring, roterande	»	2	25
lösa ringar	»	—	75
Pannkakspannor, slipade:			
N:o 1, gammal modell.....	»	—	80
» 2, » »	»	—	90
» 1, ny »	»	—	90
» 2, » »	»	I	—
till spisar.....	»	I	10
Pannringar, s. k. trefötter, trekantiga el. runda	pr 100 kg.	25	80
Pannor, Skaft-, utan lock:			
0.4 liter = $\frac{1}{8}$ kanns.....	pr st.	—	45
0.7 » = $\frac{1}{4}$ »	»	—	55
1 » = $\frac{3}{8}$ »	»	—	65
1.5 » = $\frac{1}{2}$ »	»	—	70
2 » = $\frac{3}{4}$ »	»	—	90
2.5 » = I »	»	I	—
4 » = $1\frac{1}{2}$ »	»	I	25
5 » = 2 »	»	I	45
6.5 » = $2\frac{1}{2}$ »	»	I	60
Pannor, Stek-, med öppna, smidda eller gjutna skaft, med eller utan fötter:			
N:o 1. Diam. 187 mm. = $7\frac{1}{2}$ "	»	—	65
» 2. » 205 » = $8\frac{3}{8}$ "	»	—	70
» 3. » 225 » = 9".....	»	—	75
» 4. » 245 » = 10".....	»	—	85
» 5. » 265 » = $10\frac{3}{4}$ "	»	I	—
» 6. » 300 » = $12\frac{1}{8}$ "	»	I	20
» 7. » 312 » = $12\frac{5}{8}$ "	»	I	30
till spisar » 245 » = 10".....	»	I	25
slipning ökar priset med	»	—	25

	Pris	
	Kr.	öre
Pannor, Stek-, med flens:		
N:o 1. Diam. 187 mm. = $7\frac{1}{2}$ "	—	75
» 2. » 225 » = 9"	—	95
» 3. » 250 » = $10\frac{1}{8}$ "	1	10
» 4. » 270 » = 11"	1	30
» 5. » 300 » = $12\frac{1}{8}$ "	1	60
slipning ökar priset med.....	—	25
Paraplyställ	7	—
Plättpannor:		
N:o 1, gammal modell.....	—	80
» 2, ny »	—	90
Plättpannor:		
N:o 3, djupa	—	80
» 3, grunda	—	80
till spisar.....	1	—
roterande, med ringar	2	25
lösa ringar	—	75
Pressjern, slipade och polerade:		
1.5 kg.....	—	90
2 »	1	—
2.5 »	1	25
3 »	1	45
3.5 »	1	70
4 »	1	85
4.5 »	1	90
5 »	2	—
6 »	2	30
7 »	2	75
8 »	3	—
9 »	3	30
10 »	3	75
Pumpar:		
N:o 1	13	—
» 2	17	—
» 3	39	—

	Pris	
	Kr.	öre
Rostgaller, se Galler till spisar.		
Segelsömsplåtar pr st.	—	12
Sillstekare:		
enkla »	—	75
dubbla »	1	25
Skaffpannor, se Pannor.		
Skinkgrytor, se Grytor.		
Skottkärrehjul:		
med smidd jernaxel:		
247 mm. = 10" diam. och 130 mm. = 5 ¹ / ₄ " naf »	2	50
322 » = 13" » » 167 » = 6 ³ / ₄ " » »	2	65
322 » = 13" » » 235 » = 9 ¹ / ₂ " » »	2	90
366 » = 14 ³ / ₄ " » » 155 » = 6 ¹ / ₄ " » »	3	—
445 » = 18" » » 222 » = 9" » »	4	—
Skottkärrehjulsaxlar »	—	30
för träaxel:		
296 mm. = 12" diam. och 68 mm. = 2 ³ / ₄ " naf, □ hål »	2	25
346 » = 14" » » » = » » »	2	50
396 » = 16" » » » = » » »	3	50
Spiltgaller:		
N:o 1. 118,6 cm. × 71,6 cm. = 4' × 2'.5" »	10	75
» 2. 143,3 » × 86,5 » = 4'.10" × 2'.11" ... »	14	50
» 3. 175,2 » × 84 » = 5'.11" × 2'.10" ... »	22	—
Spiselhällar, släta pr 100 kg.	23	50
» med hål och ringar..... »	30	50
Spiselfötter pr sats.	7	50
Spisar:		
Barnspisar:		
med kärl pr st.	12	—
utan » »	9	50
Kärl till dito:		
Kastruller med lock och flens »	1	—
» utan » mindre »	—	35
Munkpannor »	—	35

Spislar:**Kärl till barnspislar:**

		Pris	
		Kr.	öre
Plättpannor.....	pr st.	—	30
Pannkakspannor	»	—	25
Stekpannor	»	—	25
	pr sats	2	50

Inmurningsspislar:

mindre, med stekugn	pr st.	26	—
» utan »	»	19	—
större, med »	»	29	—
» utan »	»	22	—

Kokspislar, höga, utan cistern:

		Längd	Bredd	Höjd			
		ut. cist.; m. cist.					
		mm.	mm.	mm.	mm.		
N:o 3.	550 × 657 × 470 × 385 =	22 ¹ / ₄ "	× 19"	× 15 ¹ / ₂ "	»	31	—
» 4.	619 × 751 × 513 × 389 =	25"	× 20 ³ / ₄ "	× 15 ³ / ₄ "	»	37	—
» 5.	662 × 794 × 655 × 395 =	26 ¹ / ₈ "	× 26 ¹ / ₂ "	× 16"	»	48	—
» 6.	779 × 911 × 698 × 420 =	31 ¹ / ₂ "	× 28 ¹ / ₄ "	× 17"	»	60	—

Kokspislar, låga, utan cistern:

		Längd	Bredd	Höjd			
		ut. cist.; m. cist.					
		mm.	mm.	mm.	mm.		
N:o 1.	525 — × 312 × 281 =	21 ¹ / ₈ "	× 12 ⁵ / ₈ "	× 11 ³ / ₈ "	»	25	—
» 2.	625 — × 400 × 315 =	25 ¹ / ₄ "	× 16 ¹ / ₈ "	× 12 ³ / ₄ "	»	27	—
» 3.	532 × 643 × 467 × 312 =	21 ¹ / ₂ "	× 18 ¹ / ₈ "	× 12 ⁵ / ₉ "	»	28	—
» 4.	585 × 693 × 529 × 315 =	23 ⁵ / ₈ "	× 21 ³ / ₈ "	× 12 ³ / ₄ "	»	34	—
» 5.	631 × 740 × 662 × 328 =	25 ¹ / ₂ "	× 26 ³ / ₄ "	× 13 ¹ / ₄ "	»	44	—
» 6.	742 × 852 × 698 × 340 =	30"	× 28 ¹ / ₄ "	× 13 ³ / ₄ "	»	54	—
» 7.	854 × 969 × 711 × 358 =	34 ¹ / ₂ "	× 28 ³ / ₄ "	× 14 ¹ / ₂ "	»	75	—

Kokspislar med inbyggd cistern:

		mm.	mm.	mm.				
N:o 8.	878 × 662 × 742 =	35 ¹ / ₂ "	× 26 ³ / ₄ "	× 30"	»	108	—
» 9.	1,114 × 711 × 773 =	45"	× 28 ³ / ₄ "	× 31 ¹ / ₄ "	»	147	—

Kokspislar, ny modell, utan cistern:

		Längd	Bredd	Höjd			
		ut. cist.; m. cist.					
		mm.	mm.	mm.	mm.		
N:o 10.	635 × 710 × 495 × 330 =	25 ³ / ₄ "	× 20"	× 13 ³ / ₈ "	»	33	—
» 11.	685 × 745 × 580 × 365 =	27 ³ / ₄ "	× 23 ¹ / ₂ "	× 14 ³ / ₄ "	»	44	—

Spislar:**Kokspislar, ny modell, utan cistern:**

Längd Bredd Höjd

ut. cist.; m. cist.

mm. mm. mm. mm.

		Pris	
		Kr.	öre
N:o 12.	848 × 935 × 590 × 380 = 34 ¹ / ₄ " × 23 ⁷ / ₈ " × 15 ³ / ₈ " pr st.	53	—
» 13.	495 — × 396 × 259 = 20" × 16" × 10 ¹ / ₂ " »	21	—
» 14.	544 × 634 × 475 × 295 = 22" × 19 ¹ / ₄ " × 12" »	27	—

Kokspislar, skånsk modell, på 4 fötter, med 2 kokhål och stekugn, utan cistern:

Längd Bredd Höjd

mm. mm. mm.

N:o 20.	655 × 359 × 557 = 26 ¹ / ₂ " × 14 ¹ / ₂ " × 22 ¹ / ₂ "..... »	24	50
» 21.	720 × 390 × 625 = 29 ¹ / ₈ " × 15 ³ / ₄ " × 25 ¹ / ₄ "..... »	30	—
» 22.	700 × 385 × 635 = 28 ¹ / ₄ " × 15 ¹ / ₂ " × 25 ⁵ / ₈ "..... »	27	—

Jerncisterner med lock och metallkran:

för höga spislar:

N:o 3	»	8	—
» 4	»	8	—
» 5	»	8	50
» 6	»	9	—

för låga spislar:

N:o 3	»	7	50
» 4	»	7	50
» 5	»	8	50
» 6	»	9	—
» 7	»	9	—
» 8	»	—	—
» 9	»	—	—

för spislar n. m.:

N:o 10	»	7	—
» 11	»	7	80
» 12	»	7	80

Spiseldelar:

Brashällar och sidoplåtar.....	pr 100 kg.	26	—
Eldstadsgaller och roster	»	26	—
Ringar och lock.....	»	38	—
Cisternlock och cisternplåtar.....	»	26	—

	Pris	
	Kr.	öre
Cisterndelar:		
Cisternhällar pr st.	1	75
Stekugnsluckor N:is 1, 2, 3, 4, 10, 13..... »	2	50
D:o » 5, 6, 7, 8, 9, 11, 12 »	4	—
Eldstadsluckor »	1	—
Drag- eller askluckor till låg spisel..... »	—	30
» » » » hög » »	—	80
Sotluckor »	—	40
Stekugnsplåtar N:is 1, 2, 3, 4, 10, 13..... »	—	80
D:o » 5, 6, 7, 8, 9, 11, 12 »	1	—
Plåtpannor N:is 1, 2, 3, 4, 10, 13 »	1	25
D:o » 5, 6, 7, 8, 9, 11, 12..... »	1	75
Sotrakor »	—	40
Ringkrokar »	—	40
Metallkranar »	2	25
Porslinskappar »	—	40
Förnicklade knappar »	—	40
Spottlådor, lackerade:		
Runda »	1	—
Halfmånsfason »	1	—
Snäckfason »	1	—
Åttakantiga »	1	10
Ovala »	1	10
Stallkrubbor:		
N:o 1. 346 mm. × 645 mm. = 14" × 26" ytter- kanten böjd inåt..... »	10	50
N:o 2. 383 mm. × 791 mm. = 15½" × 32" ytter- kanten böjd utåt..... »	11	—
Stekpannor, se pannor.		
Strykjernsfötter:		
N:o 1 »	—	40
» 2 »	—	50
» 3 »	—	60
» 4 »	—	70
Stryklod, gjutna pr 100 kg.	25	—

	Pris	
	Kr.	öre
Strykugnar:		
Med jern N:o 1. 6-kantig med 6 jern..... pr st.	23	15
» » » 2. 8- » » 8 »	28	25
» » » 3. 5- » » 5 »	20	75
Utan jern N:o 1. 6- »	11	—
» » » 2. 8- »	12	—
» » » 3. 5- »	10	—
Strykugnar, flata, med slipad håll:		
med 6 jern	23	65
utan »	11	50
kokhäll till d:o	2	—
Strykugnsjern, n. m.:		
N:o 1	1	40
» 2	1	60
» 3	1	90
» 4	2	20
» 5	2	40
» 6	2	65
Syklumpar	—	25
Säckkärrehjul:		
N:o 1, 155 mm. = $6\frac{1}{4}$ " diam. 50 mm. = 2" bana »	1	—
» 2, 203 » = $8\frac{1}{4}$ " » 50 » = 2" » »	1	50
Takfönster för tegeltak:		
N:o 1, 6-rut. 426 mm. \times 674 mm. = $17\frac{1}{4}$ " \times $27\frac{1}{4}$ " »	12	50
» 2, 6- » 340 » \times 588 » = $13\frac{3}{4}$ " \times $23\frac{3}{4}$ " »	10	—
» 3, 4- » 377 » \times 433 » = $15\frac{1}{4}$ " \times $17\frac{1}{2}$ " »	7	—
» 4, 1- » 180 » \times 225 » = 7" \times 9" »	3	50
Takfönster för papp-, spån- eller plåttak:		
N:o 1, 6-rut. 426 mm. \times 674 mm. = $17\frac{1}{4}$ " \times $27\frac{1}{4}$ " »	12	50
» 2, 6- » 340 » \times 588 » = $13\frac{3}{4}$ " \times $23\frac{3}{4}$ " »	10	—
» 3, 4- » 377 » \times 433 » = $15\frac{1}{4}$ " \times $17\frac{1}{2}$ " »	7	—
» 4, 1- » 250 » \times 325 » = $10\frac{1}{8}$ " \times $13\frac{1}{8}$ " »	3	75
Tröskverksgods:		
N:o 1, Vandringshjul, koniskt 238 cm. = 8' diameter i 8 lötär samt 200 kuggar..... »		
Dref dertill med 22 kuggar..... »		

	Pris	
	Kr.	öre
Tröskverksgods:		
N:o 2, Vandringshjul, koniskt 178 cm.=6' diameter i 8 lötar samt 112 kuggar.....		pr st.
Dref dertill med 14 kuggar.....	»	
» » » 16 »	»	
N:o 3, Vandringshjul, cylindriskt 193 cm.=6 $\frac{1}{2}$ ' diameter i 6 lötar samt 132 kuggar ...		»
Dref dertill med 12 kuggar.....		»
Tröskverksvexlar:		
N:o 1, Cylindrisk vaxel 74 cm. 2 $\frac{1}{2}$ ' hjul med 92 kuggar:		
med stockcentrum	»	9 30
med ○ eller □ centrum	»	8 80
Dref dertill med 14, 15, 16, 17, 18 kuggar och ○ eller □ centrumhål	»	1 —
N:o 2, Cylindrisk vaxel 60,6 cm. = 2,05' hjul med 92 kuggar:		
med stockcentrum	»	7 50
med ○ eller □ centrum	»	7 —
Dref med ○ eller □ centrumhål:		
med 10, 11, 12, 13, 15 kuggar.....	»	— 75
» 16, 17, 18 kuggar.....	»	1 —
N:o 3, Cylindrisk vaxel 66 cm.=2,25' hjul med 120 kuggar:		
med stockcentrum	»	8 25
med ○ eller □ centrum	»	7 75
Dref med 15, 16 kuggar med ○ eller □ centrumhål	»	— 75
N:o 4, Cylindrisk vaxel 89 cm. = 3' hjul med 120 kuggar:		
med stockcentrum	»	13 50
med ○ eller □ centrum	»	13 —
Dref med 16 kuggar med ○ eller □ centrumhål	»	1 20

Tröskverksvexlar:N:o 5, Cylindrisk vexel 74 cm. = $2\frac{1}{2}'$ hjul med

158 kuggar:

		Pris	
		Kr.	öre
med stockcentrum	pr st.	9	50
med ○ eller □ centrum	»	9	—
Dref med 13, 16 kuggar med ○ eller □ centrumhåll.....	»	—	75

Tunnrånsjern:

Vanlig modell	»	2	10
Norsk »	»	2	—
Ny » , roterande.....	»	2	25
Lösa ringar till d:o	»	—	60

Ugnsgimor:

	längd	höjd	längd	höjd		
N:o 1, utan lyslucka	320 mm.	160 mm.	= 13"	6 $\frac{1}{2}$ "	»	2 75
» 2, » »	370 »	185 »	= 15"	7 $\frac{1}{3}$ "	»	3 —
» 3, » »	445 »	220 »	= 18"	9"	»	3 50
» 4, » »	495 »	245 »	= 20"	10"	»	4 —
» 5, » »	545 »	270 »	= 22"	11"	»	4 50
» 6, » »	594 »	290 »	= 24"	11 $\frac{3}{4}$ "	»	4 75
» 1, med lyslucka	320 »	160 »	= 13"	6 $\frac{1}{2}$ "	»	3 75
» 2, » »	370 »	185 »	= 15"	7 $\frac{1}{2}$ "	»	4 25
» 3, » »	445 »	220 »	= 18"	9"	»	4 75
» 4, » »	495 »	245 »	= 20"	10"	»	5 —
» 5, » »	545 »	270 »	= 22"	11"	»	5 75
» 6, » »	594 »	290 »	= 24"	11 $\frac{3}{4}$ "	»	6 50

Varmugnsluckor till spisar..... » 6 20

Vattenvärmare:

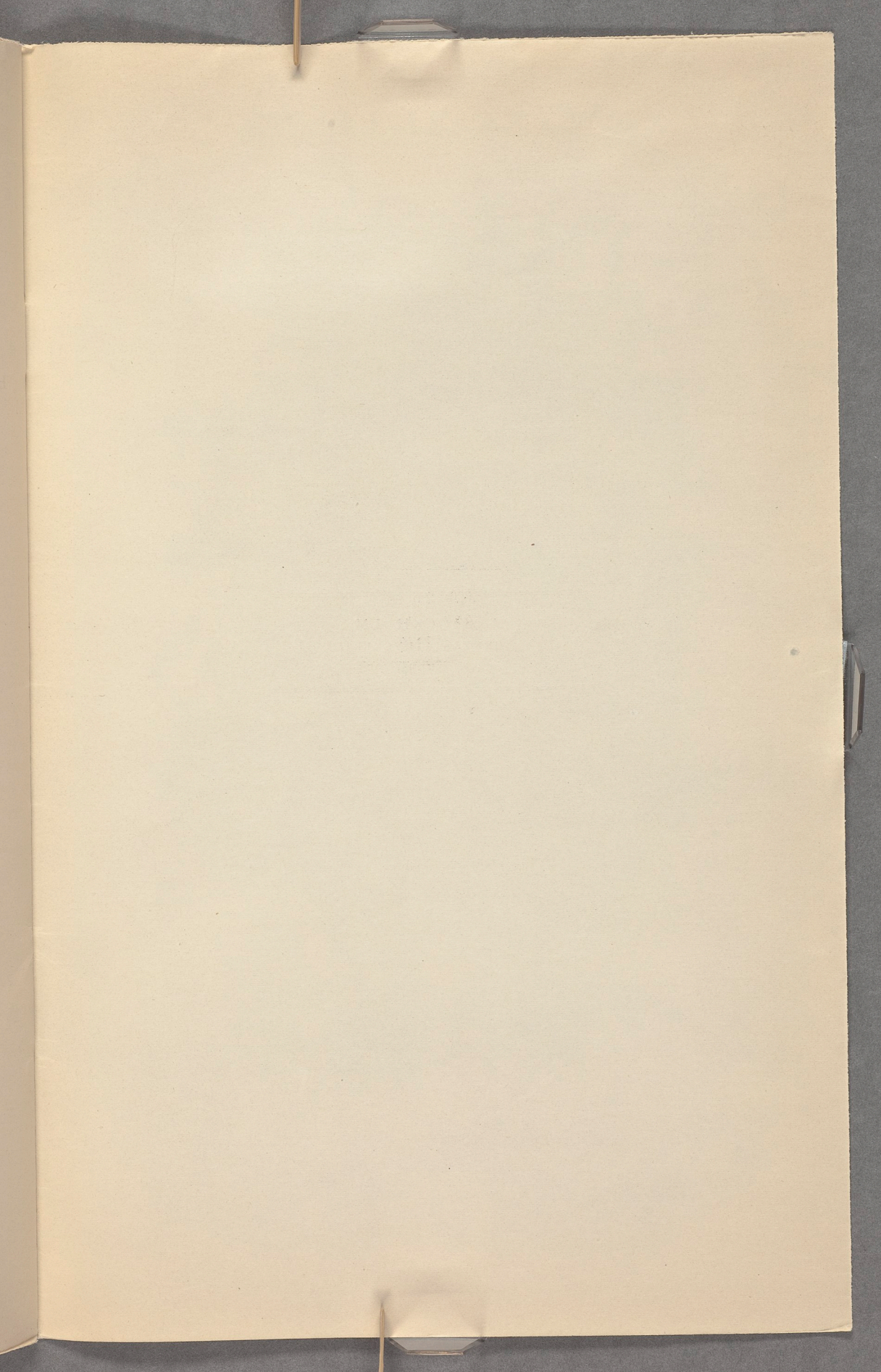
52 lit. = 20 kanns.....	»	58	—
65 » = 25 »	»	65	—
80 » = 30 »	»	75	—
105 » = 40 »	»	84	—
130 » = 50 »	»	100	—
160 » = 60 »	»	115	—
210 » = 80 »	»	152	—

	Pris	
	Kr.	öre
Vattenvärmare:		
260 lit. = 100 kanns pr st.	162	—
För metallkran ökas priset med	4	—
Kran af jern	8	20
Vindspjell med ram:		
N:o 1, 195 mm. × 220 mm. = 8" × 9"	1	70
» 2, 220 » × 270 » = 9" × 11"	2	—
» 3, 260 » × 310 » = 10 ¹ / ₂ " × 12 ¹ / ₂ "	2	50
» 4, 310 » × 360 » = 12 ¹ / ₂ " × 14 ¹ / ₂ "	3	—
» 5, 335 » × 385 » = 13 ¹ / ₂ " × 15 ¹ / ₂ "	3	50
Vindspjell med gångjern:		
N:o 0, 198 mm. = 8" × □	1	75
» 1, 223 » = 9" × □	2	—
» 2, 260 » = 10 ¹ / ₂ " × □	2	50
» 3, 309 » = 12 ¹ / ₂ " × □	3	—
» 4, 334 » = 13 ¹ / ₂ " × □	3	50
Vindspjell, Lingbo modell:		
N:o 0, 225 mm. × 253 mm. = 9 ¹ / ₈ " × 10 ¹ / ₄ " ...	1	80
» 1, 240 » × 268 » = 9 ³ / ₄ " × 10 ⁷ / ₈ " ...	2	—
» 2, 265 » × 290 » = 10 ³ / ₄ " × 11 ³ / ₄ " ...	2	60
» 3, 310 » × 360 » = 12 ¹ / ₂ " × 14 ¹ / ₂ " ...	3	—
Vigtlod, justerade:		
1 hektogram	—	40
2 »	—	45
5 »	—	50
1 kilogram	—	65
2 »	—	95
5 »	1	95
10 »	3	25
20 »	6	20
50 »	12	80
100 »	24	50
Våffeljern, beslagna:		
3-radiga pr st.	1	25
4- »	1	35

		Pris	
		Kr.	öre
Våffeljern, beslagna:			
5-radiga.....	pr st.	I	50
6- »	»	I	60
7- »	»	I	70
8- »	»	I	80
8-kantiga	»	I	75
Halfmånsfason, mindre.....	»	I	80
» större	»	2	—
Dubbla	»	2	25
Roterande, till spisar, för 3 eller 5 rån	»	2	25
» » » » » med fötter	»	2	25
» ny modell, för 3 rån, med skaft och ringar	»	2	40
lösa ringar	»	—	50
» » med fötter	»	—	75

Dessutom tillverkas allehanda **gjutgods** och **smide**
efter **ritningar** eller **modeller**.

nr	beskrifning	belopp
1
2
3
4
5
6
7
8
9
10
11
12
13
14
15
16
17
18
19
20
21
22
23
24
25
26
27
28
29
30
31
32
33
34
35
36
37
38
39
40
41
42
43
44
45
46
47
48
49
50
51
52
53
54
55
56
57
58
59
60
61
62
63
64
65
66
67
68
69
70
71
72
73
74
75
76
77
78
79
80
81
82
83
84
85
86
87
88
89
90
91
92
93
94
95
96
97
98
99
100



STOCKHOLM
CENTRAL-TRYCKERIET
1895.
