

URISKURANT

Å

VÄGG- & VÄCKARE-UR

FRÅN

W^m GREVESMÜHLS EFTR.

STOCKHOLM, N.

Ur KB:s samlingar

Digitaliserad år 2013



National Library
of Sweden

Postadress:

W^m Grevesmühls Eftr.

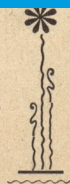
Stockholm, N.



Telegrafadress:

GREVESMÜHL

Stockholm.



Telefoner:

Riks 17 18.

Allm. 114 55.

PRISKURANT

Å

VÄGG- & VÄCKARE-UR

FRÅN

W^m GREVESMÜHLS EFTR.

STOCKHOLM, N.



Postadress:

W^m Grevesmühls Eftr.

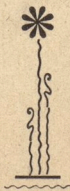
Stockholm, N.



Telegrafadress:

GREVESMÜHL

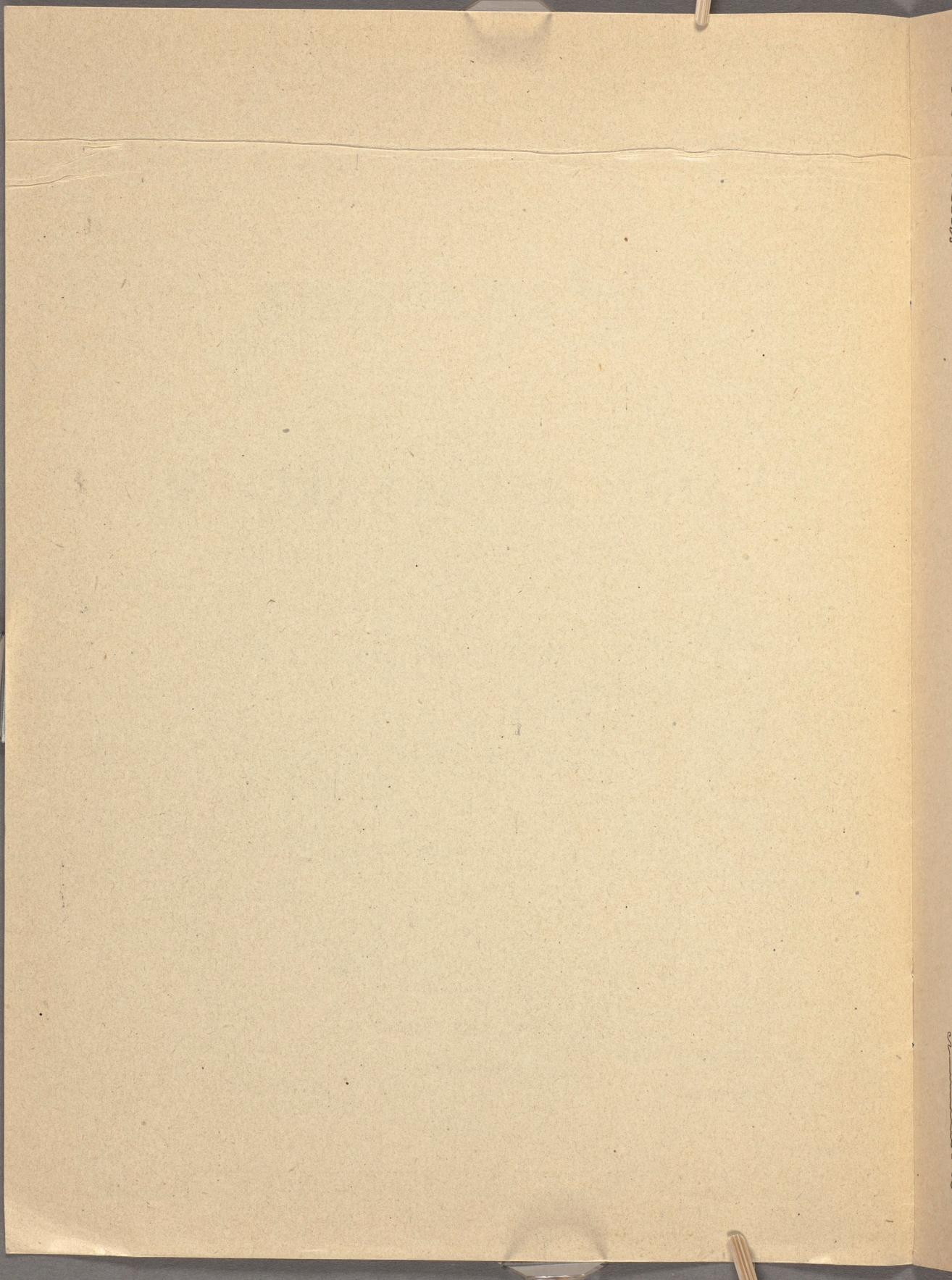
Stockholm.



Telefoner:

Riks 17 18.

Allm. 114 55.



PRISKURANT

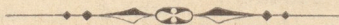
Å

VÄGG- & VÄCKARE-UR

FRÅN

W^m GREVESMÜHLS EFTR.

STOCKHOLM, N.



Postadress:

W^m Grevesmühls Eftr.

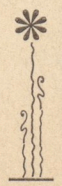
Stockholm, N.



Telegrafadress:

GREVESMÜHL

Stockholm.



Telefoner:

Riks 17 18.

Allm. 114 55.



KONDITIONER.

*P*riserna äro beräknade **endast** för återförsäljare,
rent netto pr 3 månaders kredit.

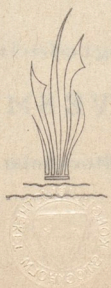
*För extra kontant liquid, lemnas 2 % kassa
sconto.*



*G*enom denna prislsta, som gäller från och med
den 15 April, annulleras alla föregående.

Stockholm i April 1899.

W^m Grevesmühls Effh.



Katalog- sida.	Skrifbords-Ur.	Pr styck		Katalog- sida.	Skrifbords-Ur.	Pr styck	
		Kr.	öre.			Kr.	öre
4	N:o 2510 fabrikat Junghans ...	2	50	12	N:o 3540 fabr. Junghans	3	50
»	» 2910 » » ...	3	95	»	» 3642 d:o (hvit tafla elb. tafla)	4	25
»	» 134	5	50	»	» 3604d:o.....	6	85
»	» 4275	7	—	»	» 3475d:o.....	7	20
»	» 987	8	25	»	» 3192d:o.....	5	50
»	» 887	10	—	13	» 1077d:o.....	5	45
5	» 909	11	75	»	» 1078d:o.....	5	95
»	» 955	16	50	»	» 1988d:o.....	8	60
»	» 985	12	—	»	» 1988½d:o.....	9	35
»	» 1027 Consol	5	50	»	» 2277d:o.....	7	—
»	» 952	17	—	14	» 4018	6	75
»	» 953 Candelabrar pr par	14	50	»	» 2988	5	25
6	Heliotrop	3	50	»	» 2950	8	25
»	Corona	3	50	»	» 4061	8	—
	Väckare-Ur			15	» 4072	7	—
	med Väckare-verk eller Musik af Amerikansk konstruktion med Ankargång.			16	» 4067	8	50
8	N:o 1095 utan väckare	2	40	»	» 4082	7	50
»	{ » 1096 fabrikat Junghans ...	3	—	17	» 3545 fabrikat Junghans ...	7	05
»	{ » 01096 prima fabrikat	2	90	»	» 3379d:o.....	5	65
9	{ » 358 fabrikat Junghans ...	3	30	18	Madras, Nyhet!.....	5	—
»	{ » 0358 prima fabrikat	3	25	»	Cardiff, d:o	5	40
»	{ » 359 fabrikat Junghans ...	3	45	»	Boston, d:o	5	40
»	{ » 0359 prima fabrikat	3	40	19	Cork, d:o	5	65
»	{ » 360 fabrikat Junghans ...	3	60	»	Oxford, d:o	6	—
»	{ » 0360 prima fabrikat	3	55	20	Frida N:o 0, d:o	5	75
»	Sunrise, äkta amerik.	3	55	»	Frida » 1, d:o	9	—
»	Monitor, d:o	3	95	»	Frida » 2, d:o	9	50
10	{ N:o 358 R. fabr. Junghans	3	55	»	Anna » 0, d:o	6	25
»	{ » 0358 R. prima fabrikat	3	40	»	Anna » 1, d:o	9	50
»	{ » 2942 fabr. Junghans	3	75	»	Anna » 2, d:o	10	—
11	{ » 2622 Globe m. Automat	3	40	21	Derby » 1, d:o	9	25
»	{ » 416 Baby m. Automat	3	75	»	Derby » 2, d:o	9	75
»	{ » 417 d:o	3	75	»	Pisa » 1, d:o	9	75
				»	Pisa » 2, d:o	10	25

Genom att anbringa speldosorna vid ur i träfodral, åstadkommes vackrare & tylligare musik än i metallfoder.

W:m Grevesmühls Eftr., Stockholm, N.

Katalog- sida.	Pr styck	Pr styck		Katalog- sida.	Pr styck		
		Kr.	öre			Kr.	öre
52	N:o 270	14	—	70	N:o 141	16	25
»	» 271	14	—	»	» 142	16	25
53	» 280	15	—	71	» 901	16	75
»	» 281	15	—	»	» 902	16	75
54	» 3273 ekfoder	15	25	»	» 903	16	75
55	» 6552 med 7" elfenb. tafla	21	—	72	» 151	18	—
				»	» 520	24	50
	5³/₄ Fjeder-Regulatorer			73	» 43	21	—
	14 dagars slag, emalj-tafla, verk af Junghans fabrikat, med trä-pendel.			74	» 341 ek 7" elfenb. tafla	28	50
59	N:o 98	13	75				
»	» 99	13	75				
60	» 101	13	75				
»	» 102	13	75				
61	» 103	13	75				
»	» 104	13	75				
62	» 115	14	50				
»	» 116	14	50				
63	» 117	14	50				
»	» 118	14	50				
64	» 119	14	50				
»	» 120	14	50				
65	» 121	14	75				
»	» 122	14	75				
66	» 123	14	75				
»	» 124	14	75				
67	» 125	14	75				
»	» 126	14	75				
68	» 131	16	—				
»	» 132	16	—				
69	» 136	16	50				
»	» 137	16	25				

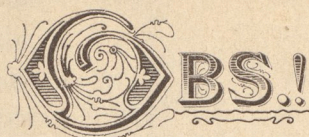
Obs.!

Förestående Fjeder-Regulatorer kosta:

- a) med prima polerade verk med Graham-gång, massiva poler. bottnar, massiva staldref samt vridbara på bärstolen **mera 1 75**
- b) med **Gustav Beckers** verk..... **mera 2 10**
- c) med elfenben-färgad tafla med svenska siffror, **mera — 30**
- d) med elfenben-färgad tafla med guld-midt samt svenska siffror **mera — 75**
- e) Renaissans-imitation, tafla och pendel i imiteradt silfver & guld **mera 1 50**
- f) tafla och pendel i äkta Renaissans-utstyrsel, etsad, endast till rima verk... **mera 3 50**

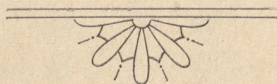
Katalog sida.	Pr styck		Katalog- sida		Pr styck	
	Kr.	öre			Kr.	öre
			85	N:o 21 valnöt	25	50
			86	» 24 d:o	27	—
		50		» 24 ek	28	—
			87	» 25 valnöt	27	—
	1	25	87	» 26 d:o	28	—
			88	» 27 d:o	28	—
	1	—	88	» 60 d:o	31	—
			89	» 61 d:o	31	—
			89	» 163 d:o	39	—
			90	» 220 d:o	40	50
			90	» 30 d:o	40	50
			91	» 35 d:o	42	50
77	20	50	91	» 35 ek	44	50
»	20	50	92	» 40 valnöt	48	—
<p>7 Fjeder-Regulatorer med s. k. stjernpendel, verk af Gebr. Junghans fabrikat.</p>						
				Obs.!		
				Förestående Lod-Regula- torer kosta:		
				a) utan slag	mindre	4 —
				b) med elfenben-färgad tafla med svenska siffror...	mera	1 —
				c) med Renaissans-imitation, tafla, lod och pendel i imi- teradt silfver & guld,	mera	4 —
				d) med etsad metall-tafla samt liknande pendel och lod, (äkta renaissans-utstyrel)	mera	10 —
<p>7 Lod-Regulatorer. Samtliga ur äro försedda med extra prima verk, fabriksmärke »G R» hvilka med skäl kunna rekommenderas som de bästa. Obs.! Gustav Beckers verk erhållas äfven, om så önskas.</p>						
80				N:o 10 ek	26	—
				» 10 valnöt	24	—
				» 11 d:o	24	—
81				» 12 d:o	24	—
				» 13 d:o	24	—
82				» 51 d:o	24	50
				» 52 d:o	24	50
83				» 16 ek	27	—
84				» 14 valnöt	25	50
				» 19 d:o	25	50
85				» 20 d:o	25	50
			95	N:o 350 Kalender-Ur	59	50
			96	» 1 Års-Ur	42	—
				» 2 d:o	50	—
<p>Kalender- & Års-Ur.</p>						

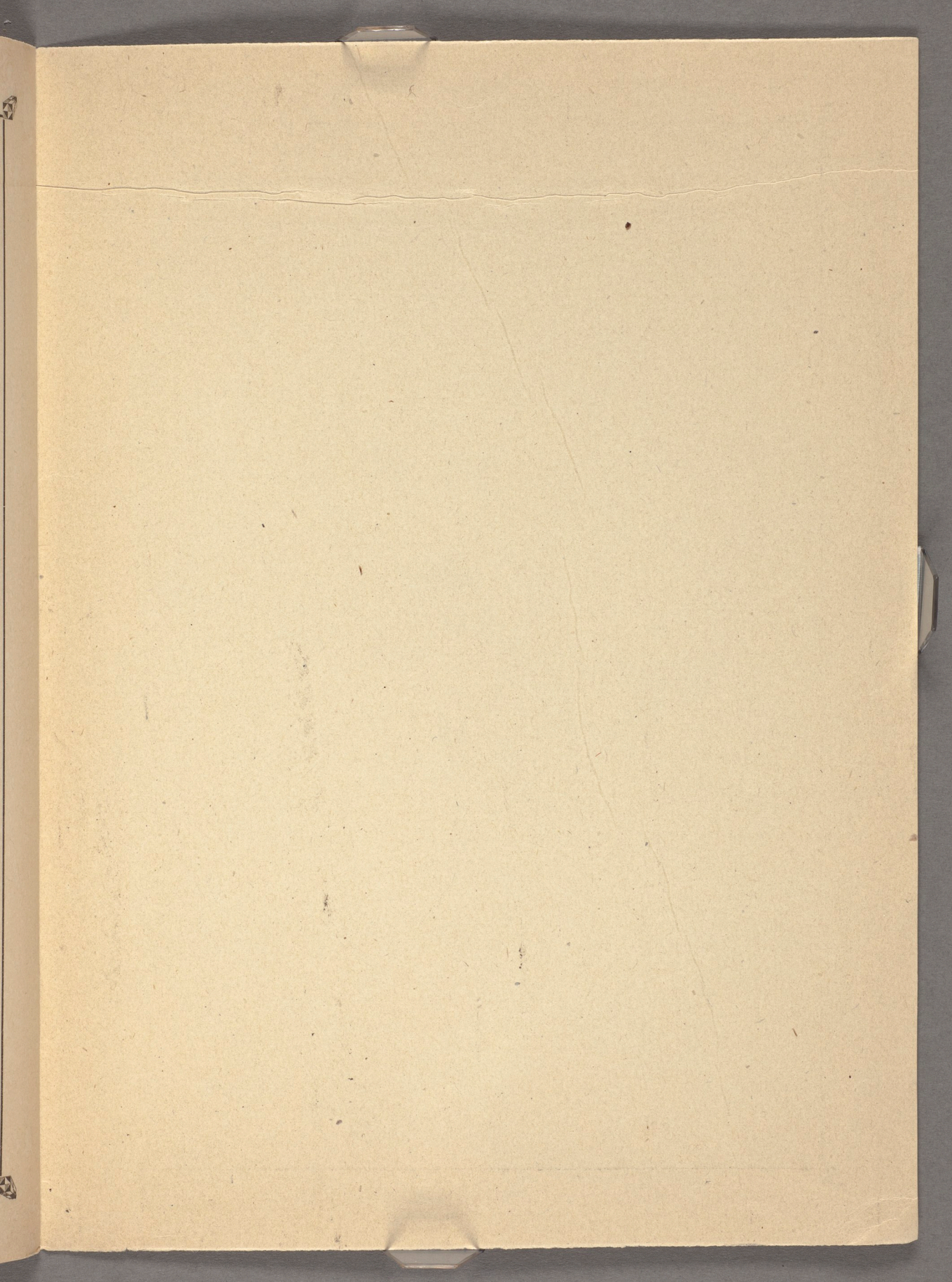
Katalog- sida.		Pr styck		Katalog- sida.		Pr styck	
		Kr.	öre			Kr.	öre
	Köks-, Butiks- & Kontors-Ur.			111	N:o 923	fabr. Becker, kort pendel	40 —
				»	» 924	d:o d:o	42 —
				112	» 864	fabrikat Becker.....	41 —
				»	» 865d:o.....	42 50
98	N:o 80	plåtfoder, utan slag	7 40	113	» 814d:o.....	51 —
»	» 81d:o.....	5 65	»	» 881d:o.....	55 —
98	» 81½d:o.....	6 —	114	» 867d:o.....	45 —
99	» 548	träfoder, d:o.....	12 50	115	» 866d:o.....	52 —
»	» 337d:o.....	14 —				
»	» 479d:o.....	13 75				
»	» 478d:o.....	16 —				
»	» 8d:o.....	14 25	118	N:o 1374	7 50
»	» 10d:o.....	17 —	119	» 4513	9 —
	Pendyler.						
102	N:o 3085	fabrikat Junghans...	27 —				
103	» 3082	fabrikat Junghans...	29 —				
	» 3082	M. m. äkta metall- tafla.....	32 —				
104	» 3083	fabrikat Junghans...	29 —				
	» 3083	M. m. äkta metall- tafla.....	32 —				
105	» 3498	d:o d:o	32 —				
106	» 3423	d:o d:o	27 50				
»	» 3430	d:o d:o	29 —				
107	» 511	7" tafla.....	35 —				
»	» 510	7" d:o.....	35 —				
108	» 934	fabrikat Becker ...	33 —				
»	» 931d:o.....	32 —				
109	» 937d:o.....	34 —				
»	» 936d:o.....	36 50				
110	» 920d:o.....	38 —				
»	» 938d:o.....	45 —				
	Skylt-Ur.						



Vi bedja få fästa Eder uppmärksamhet vid att alla våra Pendylfoder äro originalfoder, tillverkade af **Gebrüder Junghans** och **Gustaf Becker** och öfverträffa derför i qualité de nuvarande svenska pendylfodren, men notera vi trots detta obetydligt högre priser å en del mönster.

Alla våra öfriga väggursfodral äro af utmärkt svenskt fabrikat och kunna de utan risk täfla med de allra förnämsta, som nu finnas i den svenska marknaden.







JOSEF AHLBERG, STHLM.
○○ 1899. ○○

